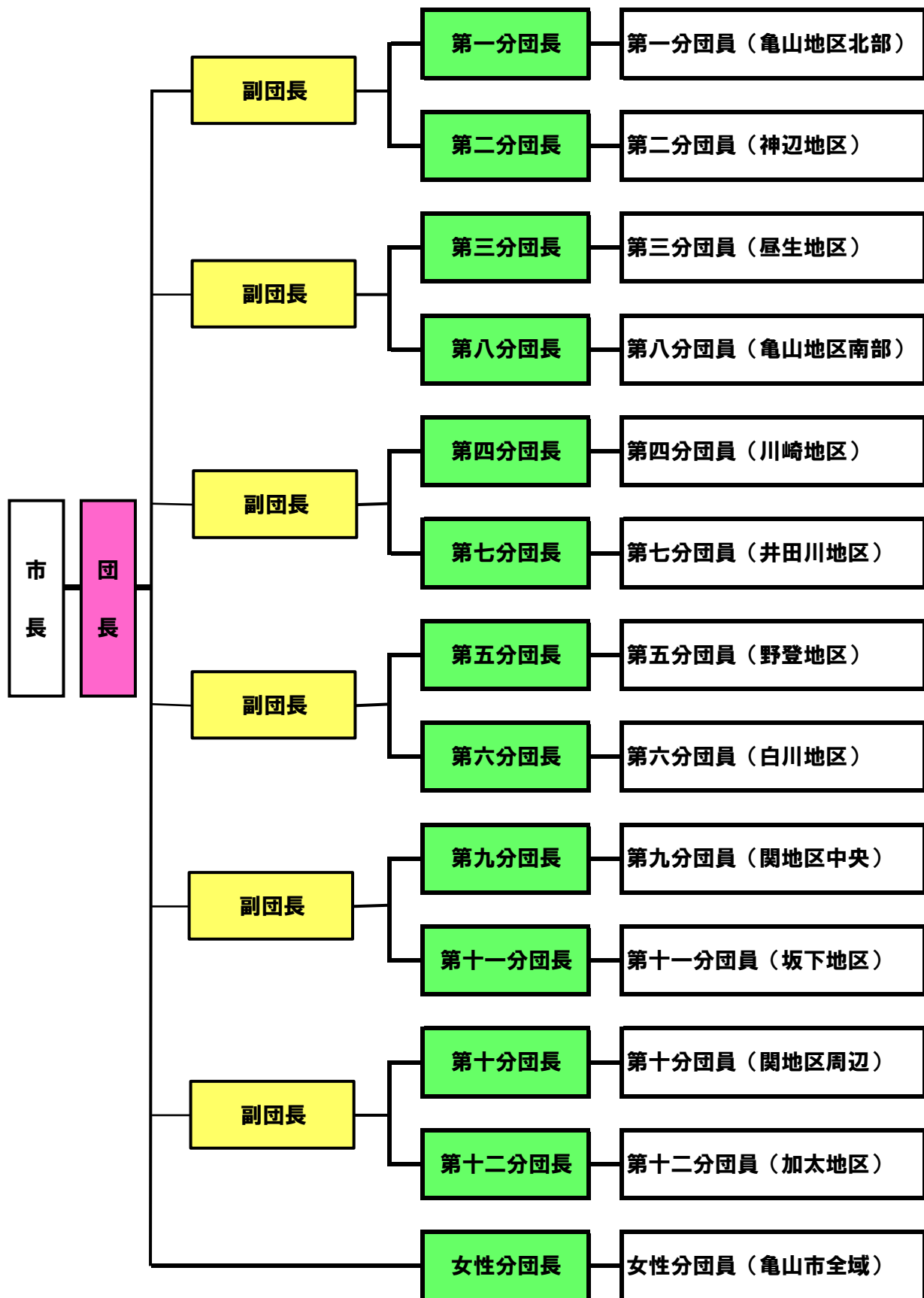


# 消防団



# 消 防 団 組 織

定員415名  
実員409名（平成26年4月1日現在）



# 歴 代 消 防 団 長 一 覧 表

## 旧 亀 山 市 (合併前)

氏 名	生年月日	就任年月日	在職年数
		退任年月日	
伊 藤 栄 二 郎	明治42年10月13日	昭和30年5月1日	14年5か月
		昭和44年10月10日	
一 見 忠 夫	大正2年7月9日	昭和44年12月1日	11年4か月
		昭和56年3月31日	
村 山 守	昭和6年8月7日	昭和56年4月1日	10年0か月
		平成3年3月31日	
鈴 木 吉 男	大正13年2月25日	平成3年4月1日	6年7か月
		平成9年10月31日	
葛 西 行 弘	昭和10年10月30日	平成9年11月1日	7年2か月
		平成17年1月10日	

## 旧 関 町

氏名	生年月日	就任年月日	在職年数
		退任年月日	
山 内 喜 久 夫	大正2年5月24日	昭和30年4月17日	4年9か月
		昭和35年1月27日	
吉 沢 利 信	大正3年3月26日	昭和35年1月28日	11年3か月
		昭和46年4月30日	
松 林 孝 太 郎	大正15年3月1日	昭和46年5月1日	5年9か月
		昭和52年1月31日	
河 戸 薫	昭和3年1月3日	昭和52年2月1日	18年2か月
		平成7年3月31日	
山 内 克 巳	昭和11年5月25日	平成7年4月1日	6年0か月
		平成13年3月31日	
落 合 秀 史	昭和12年12月4日	平成13年4月1日	3年9か月
		平成17年1月10日	

## 亀 山 市 (合併後)

氏 名	生年月日	就任年月日	在職年数
		退任年月日	
葛 西 行 弘	昭和10年10月30日	平成17年1月11日	8年3か月
		平成25年3月31日	
松 尾 幸 夫	昭和22年10月1日	平成25年4月1日	1年0か月
		現在に至る	

# 消 防 団 員 配 置 表

(H26. 4. 1 現在)

階級別 組織別	合 計	団 長	副団長	分団長	副分団長	部 長	班 長	団 員
実 員	409	1	6	13	26	44	46	273
団 本 部	7	1	6					
第 一 分 団	30			1	2	4	3	20
第 二 分 団	33			1	2	4	5	21
第 三 分 団	33			1	2	4	3	23
第 四 分 団	40			1	2	4	5	28
第 五 分 団	40			1	2	4	6	27
第 六 分 団	33			1	2	4	4	22
第 七 分 団	24			1	2	2	2	17
第 八 分 団	26			1	2	2	2	19
第 九 分 団	36			1	2	4	4	25
第 十 分 団	39			1	2	4	4	28
第 十 一 分 団	19			1	2	3	3	10
第 十 二 分 団	30			1	2	3	3	21
女 性 分 団	19			1	2	2	2	12

# 消 防 団 員 年 令 表

(H26. 4. 1 現在)

階級別 年齢別	合 計	団 長	副団長	分団長	副分団長	部 長	班 長	団 員
合 計	409	1	6	13	26	44	46	273
平均年齢	42.6	65.0	60.2	55.5	52.8	48.6	46.5	38.9
18才	0							
19才	0							
20才	0							
21才	1							1
22才	1							1
23才	1							1
24才	2							2
25才	3							3
26才	0							
27才	5							5
28才	8							8
29才	3							3
30才	9							9
31才	4							4
32才	6							6
33才	13							13
34才	10						1	9
35才	9							9
36才	17							17
37才	15						1	14
38才	17					1	1	15
39才	18						3	15
40才	21					2	2	17
41才	19						2	17
42才	22				1	2	2	17
43才	21				1	4	2	14
44才	18			1	1	2	2	12
45才	11						2	9
46才	17				1		3	13
47才	15			1		3	2	9
48才	15				2	4	3	6
49才	24			1	3	7	5	8
50才	9				1	4	3	1
51才	11			1	1	1	4	4
52才	5			1	1	1	1	1
53才	9		1		2	4	2	
54才	2					2		
55才	6				1	2	2	1
56才	5				1	1		3
57才	2				1		1	
58才	3			2	1			
59才	8				3	2	1	2
60才	6				2	1	1	2
61才	7		1	4	1	1		
62才	1		1					
63才	4		2	1				1
64才	2		1					1
65才以上	4	1		1	2			

# 消 防 団 車 両 等 一 覧 表

**消防ポンプ自動車**  
年式 平成26年

水槽付消防ポンプ自動車が入り難い道路狭  
隘地域に容易に入ることが可能で、早期に  
火災現場直近の水利を確保し、放水体制を整え  
ることが可能です。



**小型動力ポンプ付積載車**  
年式 平成23年

小型のトラックに小型動力ポンプ（可搬ポン  
プ）を積んだ車両です。消防団車両に多く配備  
されています。



**小型動力ポンプ付積載軽四輪車**  
年式 平成23年

軽自動車に小型動力ポンプ（可搬ポンプ）を  
積んだ車両です。消防団車両で現在市内に3台  
配備されています。



**山林火災用軽四輪車**  
年式 平成10年

水槽付消防ポンプ自動車や、消防ポンプ自動  
車が入り難い山道、林道に容易に入ることが  
可能で、山間部の多い亀山市では活躍して  
います。



**小型動力ポンプ付台車**  
年式 平成23年

小型動力ポンプ付台車は、容易に操作ができ  
消防自動車が入り難い現場到着前に、早期に火災現場直  
近の水利を確保し、放水体制を整えることが可  
能です。

