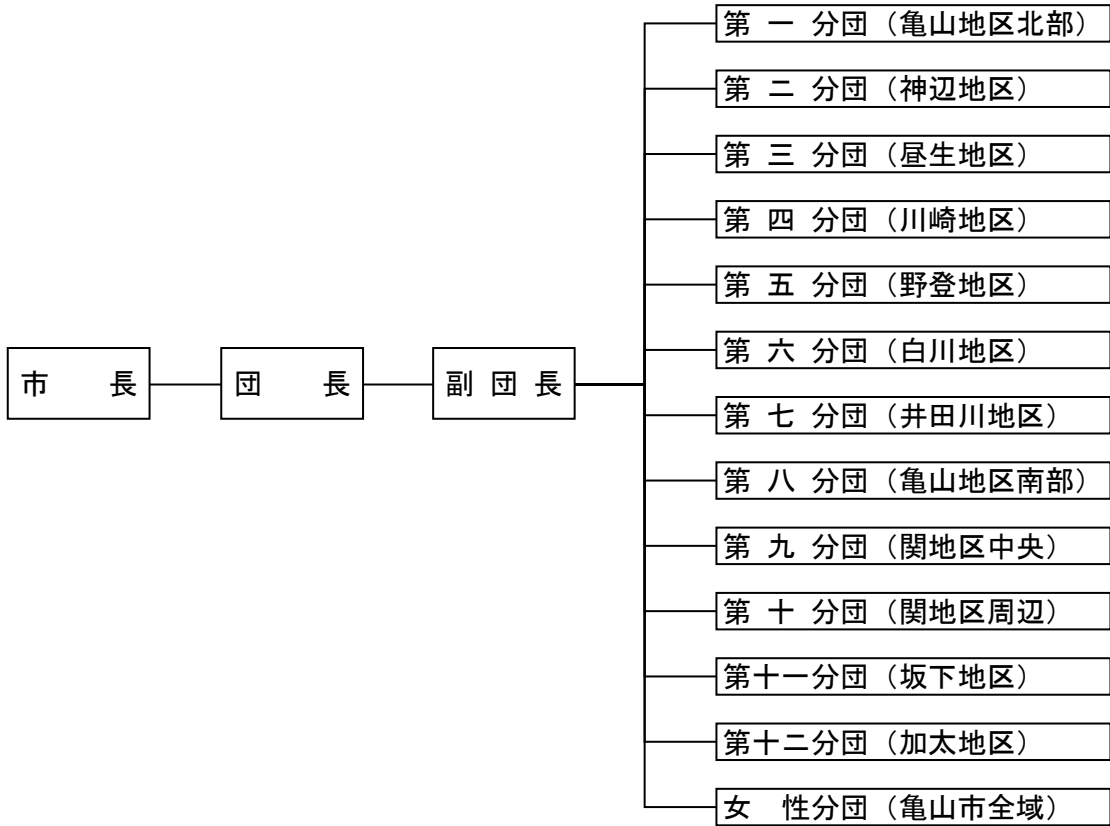


消防団組織



名称	管轄区域
団本部	亀山市全域
第一分団	東町一丁目～二丁目、本町一丁目～四丁目、北町、北山町、東台町、洪倉町、江ヶ室一丁目～二丁目、中屋敷町、東丸町、本丸町、西丸町、市ヶ坂町、若山町、西町、南崎町、東御幸町、御幸町、野村町、野村一丁目～四丁目、北野町、南野町、椿世町、亀田町、羽若町、住山町、北鹿島町、南鹿島町、高塚町、上野町、小下町、アイリス町、栄町、みずきが丘
第二分団	布気町、太岡寺町、小野町、木下町、山下町
第三分団	三寺町、中庄町、下庄町、
第四分団	田村町、長明寺町、太森町、川崎町、能褒野町
第五分団	安坂山町、両尾町、辺法寺町
第六分団	白木町、小川町
第七分団	井尻町、和田町、川合町、井田川町、みどり町、みずほ台
第八分団	阿野田町、菅内町、天神一丁目～四丁目、和賀町、海本町、田茂町、安知本町、楠平尾町
第九分団	関町新所、関町中町、関町木崎の一部、関町泉ヶ丘、関町富士ハイツ、関町久我、関町越川、関町金場
第十分団	関町木崎の一部を除く木崎の区域、関町小野、関町会下、関町鷲山、関町白木一色、関町古厩、関町萩原、関町福德、関ヶ丘
第十一分団	関町坂下、関町沓掛、関町市瀬
第十二分団	加太市場、加太向井、加太梶ヶ坂、加太神武、加太板屋、加太中在家、加太北在家
女性分団	亀山市全域

消防団員配置表

(H22. 4. 1現在)

階級 分団	合 計	団 長	副団長	分団長	副分団長	部 長	班 長	団 員
定 員	415	1	6	13	26	44	46	279
実 員	411	1	6	13	26	44	46	275
団 本 部	7	1	6					
第 一 分 団	30			1	2	4	3	20
第 二 分 団	33			1	2	4	5	21
第 三 分 団	33			1	2	4	3	23
第 四 分 団	40(39)			1	2	4	5	28(27)
第 五 分 団	40			1	2	4	6	27
第 六 分 団	35			1	2	4	4	24
第 七 分 団	24			1	2	2	2	17
第 八 分 団	26			1	2	2	2	19
第 九 分 団	36(35)			1	2	4	4	25(24)
第 十 分 団	38			1	2	4	4	27
第 十 一 分 団	21(20)			1	2	3	3	12(11)
第 十 二 分 団	30			1	2	3	3	21
女性分団	22(21)			1	2	2	2	15(14)

() は実員数

消防団員年令表

(H22. 4. 1)

階 級 年令	合 計	団 長	副団長	分団長	副分団長	部 長	班 長	団 員
合 計	411 (21)	1	6	13 (1)	26 (2)	44 (2)	46 (2)	275 (14)
平均年令	40.3	74.0	60.8	54.9	52.8	48.2	44.8	35.9
18才								
19才								
20才	1							1
21才	1							1
22才	1							1
23才	3 (1)							3 (1)
24才	6							6
25才	2							2
26才	3							3
27才								
28才	6							6
29才	9 (1)							9 (1)
30才	8							8
31才	5							5
32才	13							13
33才	12 (1)							12 (1)
34才	13							13
35才	16						1	15
36才	19							19
37才	17							17
38才	22 (1)						3 (1)	19
39才	24 (1)					4	3	17 (1)
40才	20					1	3	16
41才	14					2		12
42才	16 (1)				1	1		14 (1)
43才	17 (1)					1	6 (1)	10
44才	19 (3)				1	3 (1)	6	9 (2)
45才	23 (2)			1	1	2	8	11 (2)
46才	13 (1)					4	4	5 (1)
47才	16 (2)				2	4		10 (2)
48才	7				2	1	1	3
49才	9 (1)			1	1	4	2	1 (1)
50才	10 (1)				2	3 (1)	3	2
51才	7				1	2	3	1
52才	6 (1)				1	1		4 (1)
53才	4			1	1	1	1	
54才	5			2		2	1	
55才	8			1	3	2		2
56才	10 (3)			1 (1)	3 (2)	3	1	2
57才	7		1	3	2	1		
58才	3		1	1	1			
59才	6		1	1	1	1		2
60才	3			1	1			1
61才	2		1		1			
62才	3		1		1	1		
63才								
64才								
65才以上	2	1	1					

() 内は、女性消防団員を再掲

消防団員勤続年数表

(H22. 4. 1現在)

階級 年数	合 計	団 長	副団長	分団長	副分団長	部 長	班 長	団 員
合 計	411 (21)	1	6	13 (1)	26 (2)	44 (2)	46 (2)	275 (14)
平 均	9.5	57.0	34.5	23.0	20.6	17.3	13.4	5.7
5年未満	140 (4)						3	137 (4)
5年以上 10年未満	110 (11)					7 (1)	13 (1)	90 (9)
10年以上 15年未満	62 (2)			2	7	10	16 (1)	27 (1)
15年以上 20年未満	38 (4)			3 (1)	7 (2)	12 (1)	2	14
20年以上 25年未満	32		1	5	4	6	10	6
25年以上 30年未満	15				6	7	2	
30年以上 35年未満	5		2		1	1		1
35年以上	9	1	3	3	1	1		

() 内は、女性消防団員を再掲

消防団機械器具一覧表

(H22. 4. 1現在)

区分 所属	種別	登録番号	車名 (ポンプ)	年式	排気量 又は 仕事率	ポンプ		配置
						製 作 社	種 別	
団本部	小型動力ポンプ 付積載車	三重300 さ1650	トヨタ	H11	1990cc			本部
		R407RS	ラビット	H2	20.6kW	富士ロビン	B3	
	小型動力ポンプ	VC62A(S)	トーハツ	H13	30kW	トーハツ	B3	
女性分団	小型動力ポンプ	TF-03	シバウラ	H3	3.7kW	シバウラ	D1	
第一分団	小型動力ポンプ 付積載車	三重800 さ3946	トヨタ	H13	1990cc			本町
		VC52AS	トーハツ	〃	33.8kW	トーハツ	B3	
	小型動力ポンプ 付積載車	三重800 さ5728	トヨタ	H13	1990cc			羽若
		P455S	ラビット	〃	33.1kW	富士ロビン	B3	
第二分団	小型動力ポンプ 付積載車	三重88 ほ7234	トヨタ	H7	1810cc			太岡寺
		V55AS	トーハツ	〃	20.6kW	トーハツ	B3	
	小型動力ポンプ 付積載車	鈴鹿800 さ398	日産	H20	1990cc			布気
		P455DAN	ラビット	〃	34.0kW	ラビット	B3	
	小型動力ポンプ	SFF655M	シバウラ	H9	39.0kW	シバウラ	〃	小野
	山林火災用 軽四輪積載車	三重80 あ2125	ホンダ	H10	660cc			木下
TF-35		シバウラ	S62	29.4kW	シバウラ	B3		
小型動力ポンプ	V40BS	トーハツ	H9	23.5kW	トーハツ	〃	山下	
第三分団	小型動力ポンプ 付積載車	三重88 ほ5395	トヨタ	H5	1810cc			中庄
		V55AS	トーハツ	〃	29.4kW	トーハツ	B3	
	山林火災用 軽四輪積載車	P455MS	ラビット	H10	33.1kW	ラビット	〃	下庄
		三重80 あ1061	三菱	H4	660cc			
		TF-03	シバウラ	S62	2.9kW	シバウラ	D1	
山林火災用 軽四輪積載車	三重80 あ1584	ホンダ	H8	660cc			三寺	
	TE35	シバウラ	H4	29.4kW	シバウラ	B3		

区分 所属	種 別	登録番号	車 名 (ポンプ)	年式	排気量 又は 仕事率	ポ ン プ		配 置
						製 作 社	種別	
第 四 分 団	小型動力ポンプ 付積載車	三重88 ほ7235	トヨタ	H7	1810cc			南条
		V55AS	トーハツ	〃	20.6kW	トーハツ	B3	
	小型動力ポンプ	SF655M-B	シバウラ	H8	29.4kW	シバウラ	〃	太田
	山林火災用 軽四輪積載車	鈴鹿880 あ82	ダイハツ	H22	660cc			能褒野
		VF53AS	トーハツ	H22	22kW	トーハツ	B3	
	山林火災用 軽四輪積載車	三重80 あ1250	三菱	H6	660cc			田村
SF656MZ		シバウラ	H16	31.6kW	シバウラ	B3		
小型動力ポンプ	SFF655M	〃	H9	39.0kW	〃	〃	徳原	
第 五 分 団	小型動力ポンプ 付積載車	三重88 ほ4282	日産	H4	1620cc			平尾
		P408RS	ラビット	〃	31.6kW	富士ロビン	B3	
	山林火災用 軽四輪積載車	三重80 あ923	三菱	H3	660cc			池山
		P408RS	ラビット	H6	31.6kW	富士ロビン	B3	
	小型動力ポンプ	TF-03	シバウラ	S62	2.9kW	シバウラ	D1	
	小型動力ポンプ	P455S	ラビット	H11	33.1kW	富士ロビン	B3	安楽
	山林火災用 軽四輪積載車	三重80 あ1967	ホンダ	H9	660cc			辺法寺
		P408M	ラビット	S60	31.6kW	トーハツ	B3	
小型動力ポンプ	P408RS	ラビット	H2	31.6kW	富士ロビン	B3	原尾	
小型動力ポンプ	SFF655M	シバウラ	H9	39.0kW	シバウラ	〃	坂本	

区分 所属	種別	登録番号	車名 (ポンプ)	年式	排気量 又は 仕事率	ポンプ		配置
						製 作 社	種別	
第六分団	小型動力ポンプ 付積載車	三重88 ほ5394	トヨタ	H5	1810cc			白木
		V55AS	トーハツ	〃	29.4kW	トーハツ	B3	
	山林火災用 軽四輪積載車	三重80 あ792	三菱	H2	660cc			松山
		TF-03	シバウラ	S62	2.9kW	シバウラ	D1	
		V46A(S)	トーハツ	H3	33.1kW	トーハツ	B3	
	山林火災用 軽四輪積載車	三重80 あ1810	ホンダ	H9	660cc			小川
		V46BS	トーハツ	H9	23.5kW	トーハツ	B3	
小型動力ポンプ	TF-35MES	〃	H1	29.4kW	〃	〃	上白木	
第七分団	小型動力ポンプ 付積載車	三重88 ほ3260	トヨタ	H3	1810cc			川合
		TF-35	シバウラ	〃	29.4kW	シバウラ	B3	
	小型動力ポンプ 付積載車	三重800 さ1643	トヨタ	H11	1990cc			みどり町
		V46BS	トーハツ	〃	23.5kW	トーハツ	B3	
第八分団	小型動力ポンプ 付積載車	三重88 ほ4281	日産	H4	1620cc			天神
		P408RS	ラビット	〃	27.9kW	富士ロビン	B3	
	小型動力ポンプ 付積載車	三重800 す2196	トヨタ	H18	1990cc			阿野田
		SF651MZ	シバウラ	〃	33.8kW	シバウラ	B3	
第九分団	普通ポンプ車	三88 ふ8291	日産	S62	3950cc	GMイチハラ	A2	木崎
	小型動力ポンプ 付積載車	鈴鹿800 さ89	トヨタ	H18	2500cc			
		VC62A (S)	トーハツ	H16	30kW	トーハツ	B3	
	小型動力ポンプ 付積載車	鈴鹿800 さ195	トヨタ	H19	2000cc			新所
		VC85BS	トーハツ	H19	38.2kW	トーハツ	B2	
小型動力ポンプ	TF-35	シバウラ	H9	29.4kW	シバウラ	B3	越川	

区分 所属	種別	登録番号	車名 (ポンプ)	年式	排気量 又は 仕事率	ポンプ		配置
						製 作 社	種別	
第十分団	小型動力ポンプ 付積載車	三88 ほ4262	トヨタ	H4	1800cc			木崎鳥居
		TF-35	シバウラ	H4	29.4kW	シバウラ	B3	
	小型動力ポンプ 付積載車	三重88 ほ5266	日産	H5	2000cc			会下
		P408R	ラビット	H5	31.6kW	ラビット	B3	
	小型動力ポンプ 付積載車	三重88 ほ5271	日産	H5	1600cc			白木一色
		P408R	ラビット	H5	31.6kW	ラビット	B3	
	小型動力ポンプ 付積載車	三重88 ほ2060	日産	H2	2000cc			萩原
		VC62A (S)	トーハツ	H14	30kW	トーハツ	B3	
第十一分団	小型動力ポンプ 付積載車	三重88 ほ4263	トヨタ	H4	1800cc			坂下
		VC62A(S)	トーハツ	H16	30kW	トーハツ	B3	
	小型動力ポンプ 付積載車	鈴鹿800 さ519	日産	H21	1990cc			沓掛
		SF651Z	シバウラ	H21	34kW	シバウラ	B3	
	小型動力ポンプ 付積載車	三重88 ほ6408	トヨタ	H6	1800cc			市瀬
		TF-35	シバウラ	H6	29.4kW	シバウラ	B3	
第十二分団	小型動力ポンプ 付積載車	鈴鹿800 さ344	トヨタ	H20	1990cc			板屋
		SF661MH	シバウラ	H11	29.4kW	シバウラ	B3	
	小型動力ポンプ 付積載車	三重88 ほ3190	トヨタ	H3	1800cc			市場
		VC62A(S)	トーハツ	H16	30kW	トーハツ	B3	
操 法 用	小型動力ポンプ1	VG72PRO	トーハツ	H19	30kW	トーハツ	B2	本部
	小型動力ポンプ2	VG72PRO	トーハツ	H19	30kW	トーハツ	B2	