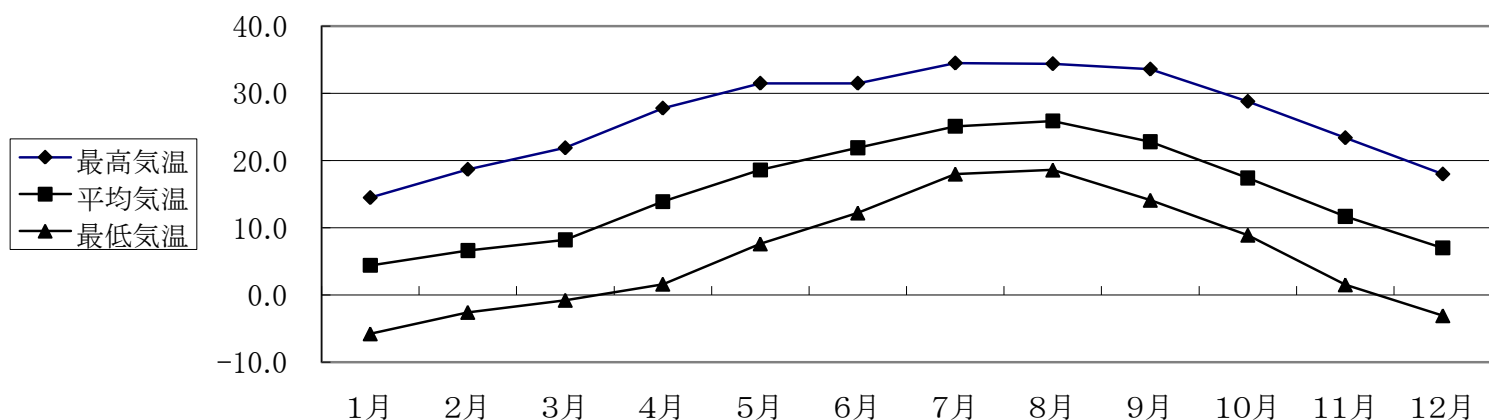


気象状況

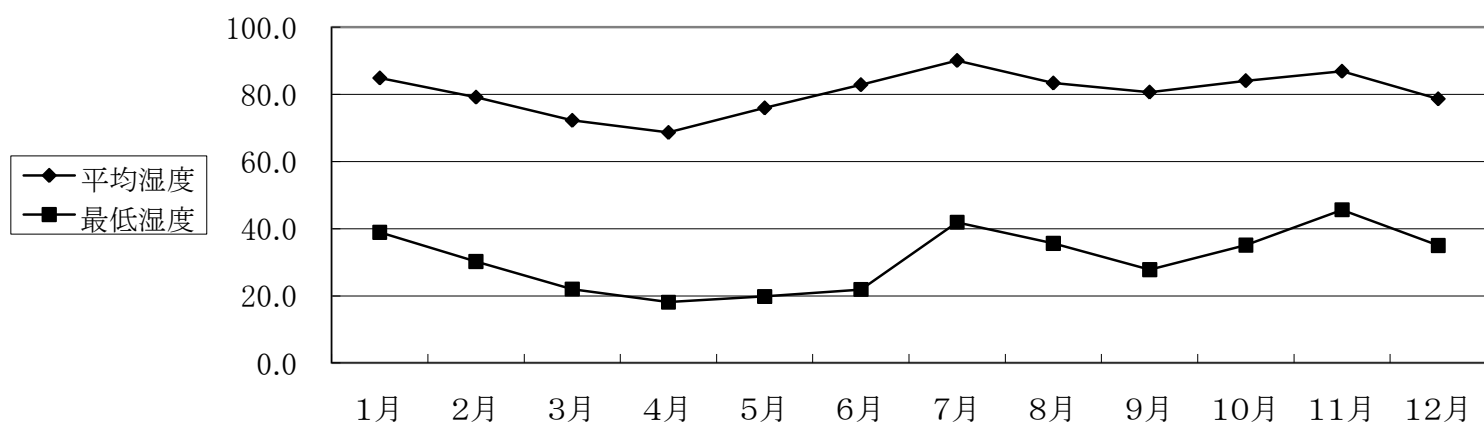
月別気温調(°C)



気 温	1~12月	1月	2月	3月	4月	5月	6月	7月	8月	9月	10月	11月	12月
最高気温	34.5	14.5	18.7	21.9	27.8	31.5	31.5	34.5	34.4	33.6	28.8	23.4	18.0
平均気温	15.3	4.4	6.6	8.2	13.9	18.6	21.9	25.1	25.9	22.8	17.4	11.7	7.0
最低気温	-5.8	-5.8	-2.6	-0.8	1.6	7.6	12.2	18.0	18.6	14.1	8.9	1.5	-3.1
猛暑日数	0	0	0	0	0	0	0	0	0	0	0	0	0
真夏日数	54	0	0	0	0	2	6	12	24	10	0	0	0
夏日数	131	0	0	0	3	13	25	30	30	25	5	0	0
熱帯夜数	3	0	0	0	0	0	0	0	3	0	0	0	0
冬日数	30	17	4	4	0	0	0	0	0	0	0	0	5

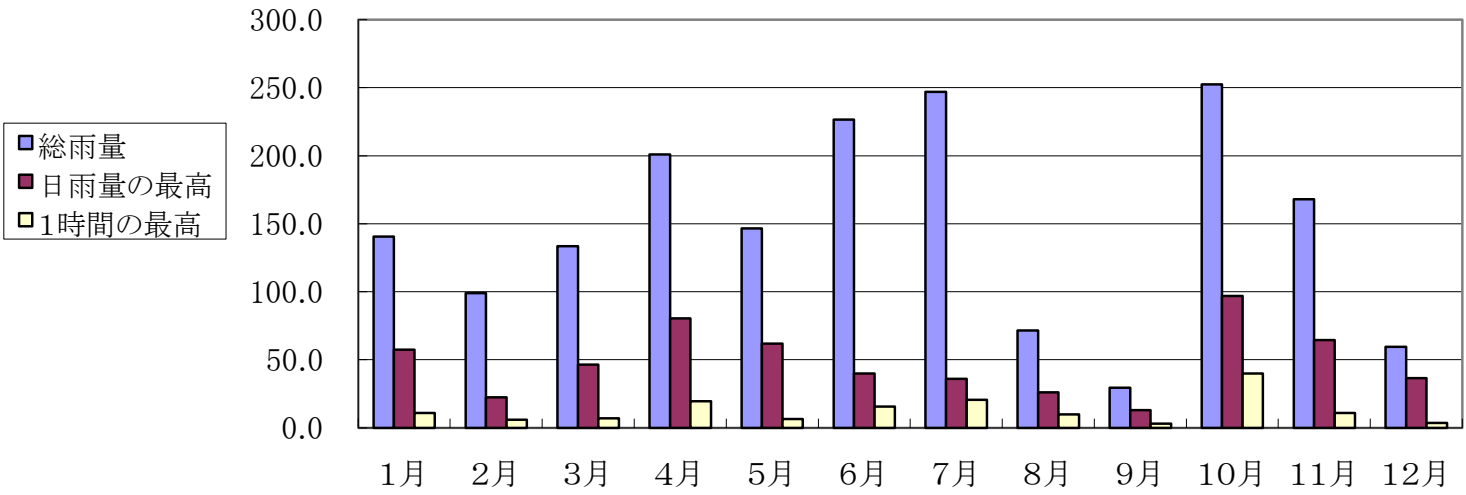
※ 夏日…最高気温25度以上の日 真夏日…最高気温30度以上の日 猛暑日…最高気温35度以上の日
 熱帯夜…夜間の最低気温25度以上の日(夜間…18:00から6:00まで)
 冬日…最低気温0度未満の日

月別湿度調(%)



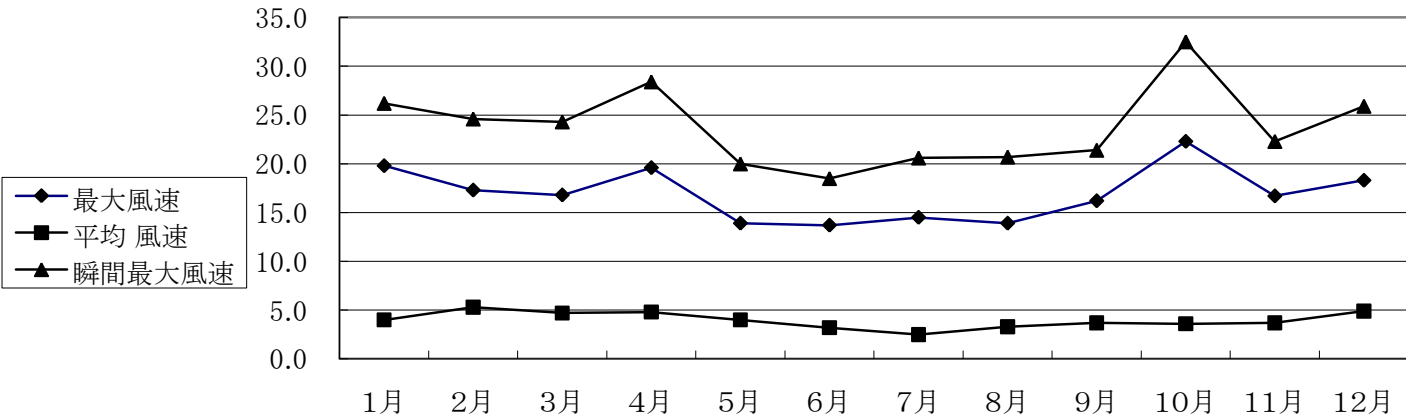
湿 度	1~12月	1月	2月	3月	4月	5月	6月	7月	8月	9月	10月	11月	12月
平均湿度	80.6	84.8	79.1	72.2	68.6	75.9	82.8	90.0	83.3	80.6	84.0	86.8	78.6
最低湿度	18.1	38.9	30.2	22.0	18.1	19.8	21.9	41.9	35.6	27.8	35.1	45.6	35.0

月別雨量調(mm)



雨量	1~12月	1月	2月	3月	4月	5月	6月	7月	8月	9月	10月	11月	12月
総雨量	1,775.0	140.5	99.0	133.5	201.0	146.5	226.5	247.0	71.5	29.5	252.5	168.0	59.5
日雨量の最高	97.0	57.5	22.5	46.5	80.5	62.0	40.0	36.0	26.0	13.0	97.0	64.5	36.5
1時間の最高	40.0	11.0	6.0	7.0	19.5	6.5	15.5	20.5	10.0	3.0	40.0	11.0	3.5
10分間の最高	10.0	3.5	1.5	2.0	7.0	2.0	5.5	9.5	4.0	2.0	10.0	3.0	1.5
降雨日数	127	15	13	13	6	11	11	20	7	5	8	10	8

月別風速調(m/s)



風速	1~12月	1月	2月	3月	4月	5月	6月	7月	8月	9月	10月	11月	12月
最大風速	22.3	19.8	17.3	16.8	19.6	13.9	13.7	14.5	13.9	16.2	22.3	16.7	18.3
平均風速	4.0	4.0	5.3	4.7	4.8	4.0	3.2	2.5	3.3	3.7	3.6	3.7	4.9
瞬間最大風速	32.5	26.2	24.6	24.3	28.4	20.0	18.5	20.6	20.7	21.4	32.5	22.3	25.9

月別風向調(%)

風 向	1~12月	1月	2月	3月	4月	5月	6月	7月	8月	9月	10月	11月	12月
北	1.4	0.9	1.2	0.8	0.8	1.3	2.8	2.2	1.1	1.8	1.9	1.1	0.7
北北東	1.9	0.7	1.9	1.7	1.0	1.7	4.7	2.6	2.5	2.3	1.9	1.0	0.5
北東	2.7	1.2	2.4	2.6	1.2	3.7	6.1	3.3	3.6	3.3	2.0	1.7	1.0
東北東	2.1	1.6	1.2	2.1	2.9	2.3	2.9	2.8	3.2	1.9	1.4	1.7	1.1
東	3.4	1.3	1.1	2.9	4.8	4.5	6.0	5.6	6.9	3.6	1.6	1.3	1.1
東南東	7.2	2.4	1.7	4.0	10.7	9.3	11.5	12.8	16.0	9.8	3.6	2.8	1.7
南東	5.5	1.8	1.4	1.5	5.1	6.3	8.4	9.7	13.4	8.7	4.4	3.7	1.5
南南東	2.4	0.9	1.7	0.8	1.2	3.2	3.2	5.0	4.2	3.2	2.4	2.3	0.7
南	1.2	0.6	0.5	0.4	0.6	1.6	1.3	2.4	1.6	1.8	1.3	1.2	0.5
南南西	0.6	0.5	0.3	0.3	0.2	1.0	0.9	1.2	0.4	0.7	0.8	0.8	0.4
南西	0.8	1.0	0.5	0.6	0.4	1.1	1.0	1.6	0.4	0.6	1.1	0.8	0.7
西南西	3.0	5.7	2.2	2.1	2.5	3.2	2.6	4.8	1.4	1.6	3.5	2.5	3.3
西	20.3	24.4	22.4	16.9	21.5	19.6	15.8	17.1	13.3	15.4	22.7	24.5	29.8
西北西	34.3	42.8	43.9	42.2	33.7	30.9	23.7	18.6	21.8	32.2	37.6	41.5	43.2
北西	7.9	8.3	13.9	16.3	10.5	6.3	3.5	3.0	3.3	5.5	6.8	7.4	9.5
北北西	1.4	1.7	1.5	1.9	1.2	1.4	1.4	1.6	1.1	1.2	1.9	1.1	1.1
静 穩	4.1	4.2	3.0	2.9	1.7	2.6	4.2	5.7	5.8	5.8	5.1	4.9	3.2
最 多	西北西	西北西	西北西	西北西	西北西	西北西	西北西	西北西	西北西	西北西	西北西	西北西	西北西

1月~12月風向(%)

