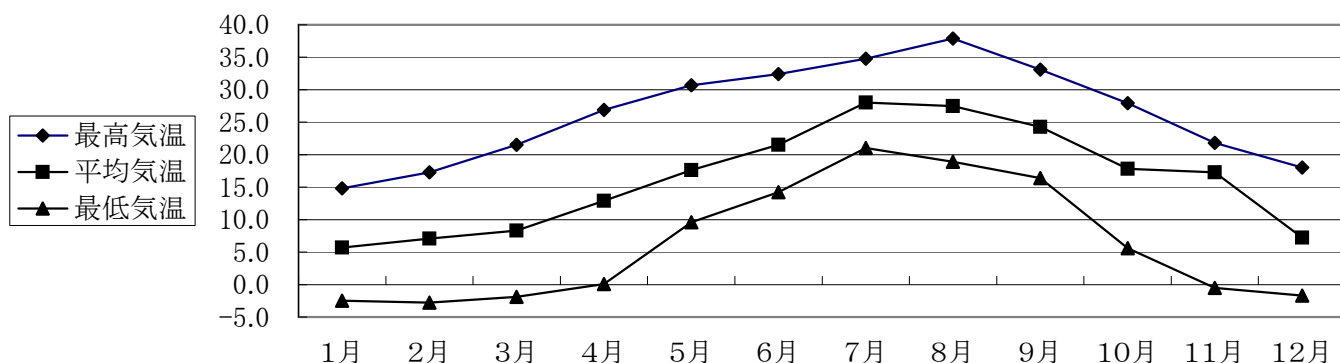


平成19年気象状況

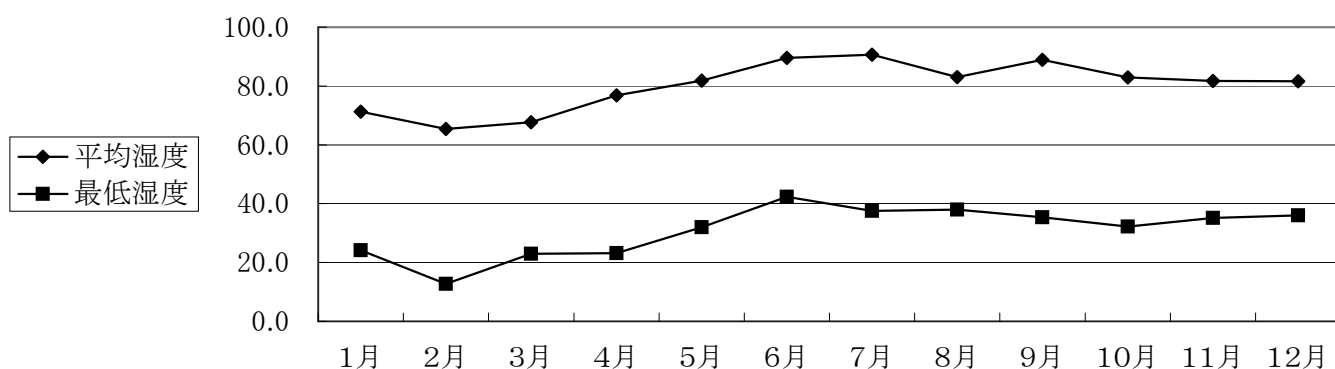
月別気温調(°C)



気 温	1~12月	1月	2月	3月	4月	5月	6月	7月	8月	9月	10月	11月	12月
最 高 気 温	37.9	14.8	17.3	21.5	26.9	30.7	32.4	34.8	37.9	33.1	27.9	21.8	18.0
平 均 気 温	16.3	5.7	7.1	8.3	12.9	17.6	21.5	28.0	27.5	24.3	17.8	17.3	7.2
最 低 気 温	-2.8	-2.5	-2.8	-1.9	0.1	9.6	14.2	21.0	18.9	16.4	5.6	-0.5	-1.7
猛 暑 日 数	11	0	0	0	0	0	0	0	11	0	0	0	0
真 夏 日 数	54	0	0	0	0	1	3	10	26	14	0	0	0
夏 日 数	123	0	0	0	2	9	21	26	31	27	7	0	0
熱 帯 夜 数	4	0	0	0	0	0	0	0	4	0	0	0	0
冬 日 数	25	9	5	6	0	0	0	0	0	0	0	1	4

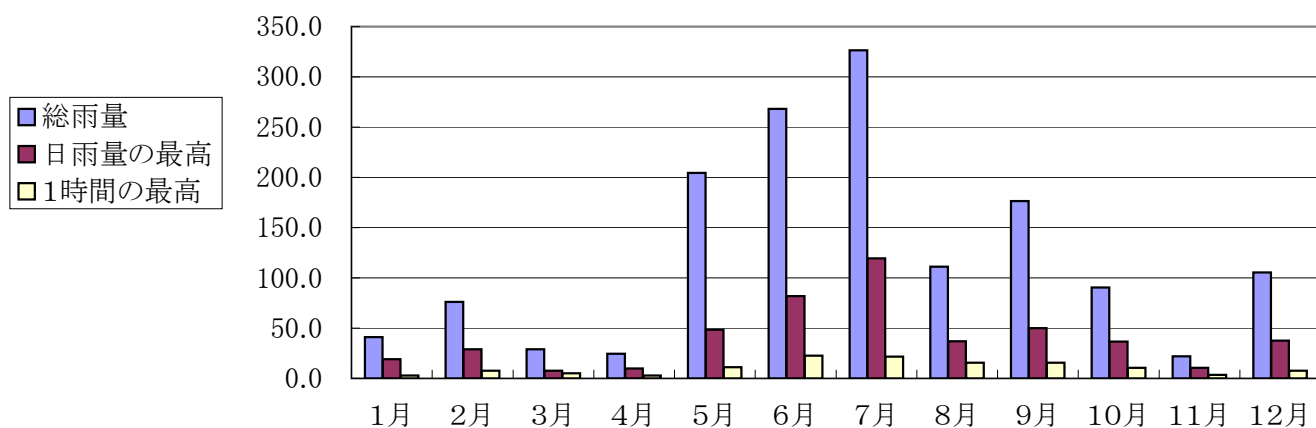
※ 夏日…最高気温が25度以上の日 真夏日…最高気温が30度以上の日 猛暑日…最高気温が35度以上
 熱帯夜…夜間の最低気温が25度以上の日(夜間…18:00から6:00まで)
 冬日…最低気温が0度未満の日

月別湿度調(%)



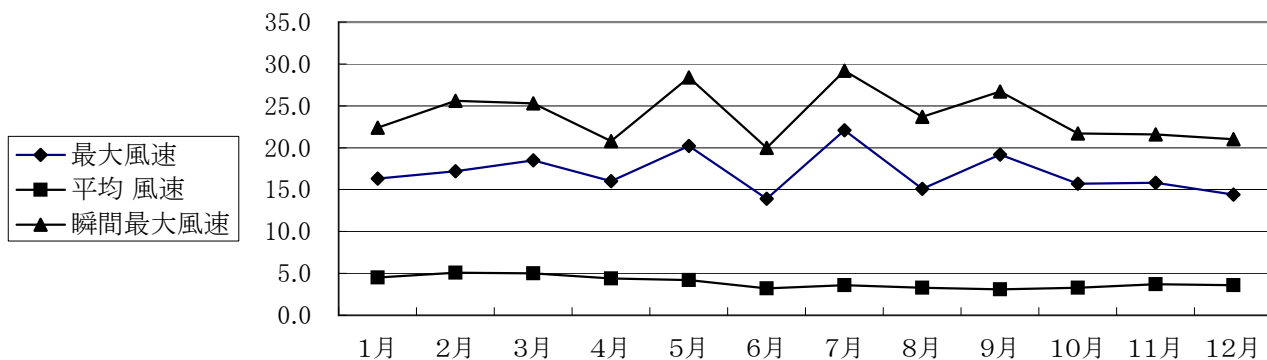
湿 度	1~12月	1月	2月	3月	4月	5月	6月	7月	8月	9月	10月	11月	12月
平 均 湿 度	80.1	71.3	65.4	67.7	76.8	81.8	89.6	90.6	83.0	88.9	82.9	81.7	81.6
最 低 湿 度	12.7	24.2	12.7	23.0	23.2	32.0	42.3	37.5	38.0	35.4	32.2	35.2	36.0

月別雨量調(mm)



雨量	1~12月	1月	2月	3月	4月	5月	6月	7月	8月	9月	10月	11月	12月
総雨量	1,475.0	41.0	76.0	29.0	24.5	204.5	268.0	326.5	111.0	176.5	90.5	22.0	105.5
日雨量の最高	119.5	19.0	29.0	7.5	10.0	48.5	82.0	119.5	37.0	50.0	36.5	10.5	37.5
1時間の最高	22.5	3.0	7.5	5.0	3.0	11.0	22.5	21.5	15.5	15.5	10.5	3.5	7.5
10分間の最高	13.0	1.0	1.5	4.0	1.0	8.5	13.0	6.0	10.0	3.5	4.5	2.0	1.5
降雨日数	133	11	8	6	11	11	12	16	11	18	10	10	9

月別風速調(m/s)



風速	1~12月	1月	2月	3月	4月	5月	6月	7月	8月	9月	10月	11月	12月
最大風速	22.1	16.3	17.2	18.5	16.0	20.2	13.9	22.1	15.1	19.2	15.7	15.8	14.4
平均風速	3.9	4.5	5.1	5.0	4.4	4.2	3.2	3.6	3.3	3.1	3.3	3.7	3.6
瞬間最大風速	29.2	22.4	25.6	25.3	20.8	28.4	20.0	29.2	23.7	26.7	21.7	21.6	21.0

月別風向調(%)

風向	1~12月	1月	2月	3月	4月	5月	6月	7月	8月	9月	10月	11月	12月
北	1.4	0.5	0.8	1.2	1.1	1.0	1.6	2.2	2.5	2.5	1.4	0.7	0.9
北北東	1.9	0.4	1.3	1.8	0.7	1.2	2.8	3.4	2.8	4.5	2.1	0.4	1.2
北東	2.6	0.9	1.2	1.6	0.9	2.1	6.6	5.3	3.0	5.2	2.9	0.6	1.2
東北東	2.2	0.9	1.2	1.7	1.3	2.2	5.0	3.8	2.3	3.5	2.5	0.8	1.0
東	3.2	1.0	1.4	2.2	1.5	4.2	7.2	6.0	4.6	5.5	2.4	1.1	1.1
東南東	7.1	1.6	2.7	2.6	5.0	9.7	14.2	9.3	16.3	14.8	4.6	2.0	1.8
南東	5.1	1.3	3.2	1.7	3.8	9.0	9.7	5.8	6.6	10.6	5.3	2.1	1.9
南南東	2.2	1.2	1.5	1.4	2.2	2.4	2.8	3.1	3.2	2.4	2.9	2.0	1.6
南	1.2	0.9	1.0	0.9	1.1	1.0	1.8	1.6	0.9	1.2	1.4	1.4	0.9
南南西	0.7	0.5	0.6	0.5	0.6	0.7	1.1	0.8	0.7	0.6	0.8	1.2	0.7
南西	0.9	0.8	0.9	0.5	0.8	0.9	1.0	0.9	1.1	0.6	1.1	1.2	1.2
西南西	3.2	4.5	3.3	2.6	3.0	2.5	1.9	2.9	3.9	1.6	2.9	2.6	6.9
西	22.5	33.0	23.6	20.1	25.8	17.4	13.2	21.9	20.8	15.4	22.3	26.4	30.1
西北西	32.3	38.5	39.9	41.9	36.2	31.0	21.3	22.3	23.4	19.7	33.6	45.0	35.2
北西	7.7	10.4	12.9	15.3	11.8	9.0	2.9	3.2	3.3	3.0	5.8	6.9	7.6
北北西	1.6	1.4	1.8	2.3	1.8	1.5	1.4	1.2	1.8	1.6	1.3	1.6	1.6
靜穩	4.2	2.2	2.7	1.7	2.4	4.2	5.5	6.3	2.8	7.3	6.7	4.0	5.1
最多	西北西	西北西	西北西	西北西	西北西	西北西	西北西	西北西	西北西	西北西	西北西	西北西	西北西

1月~12月風向(%)

