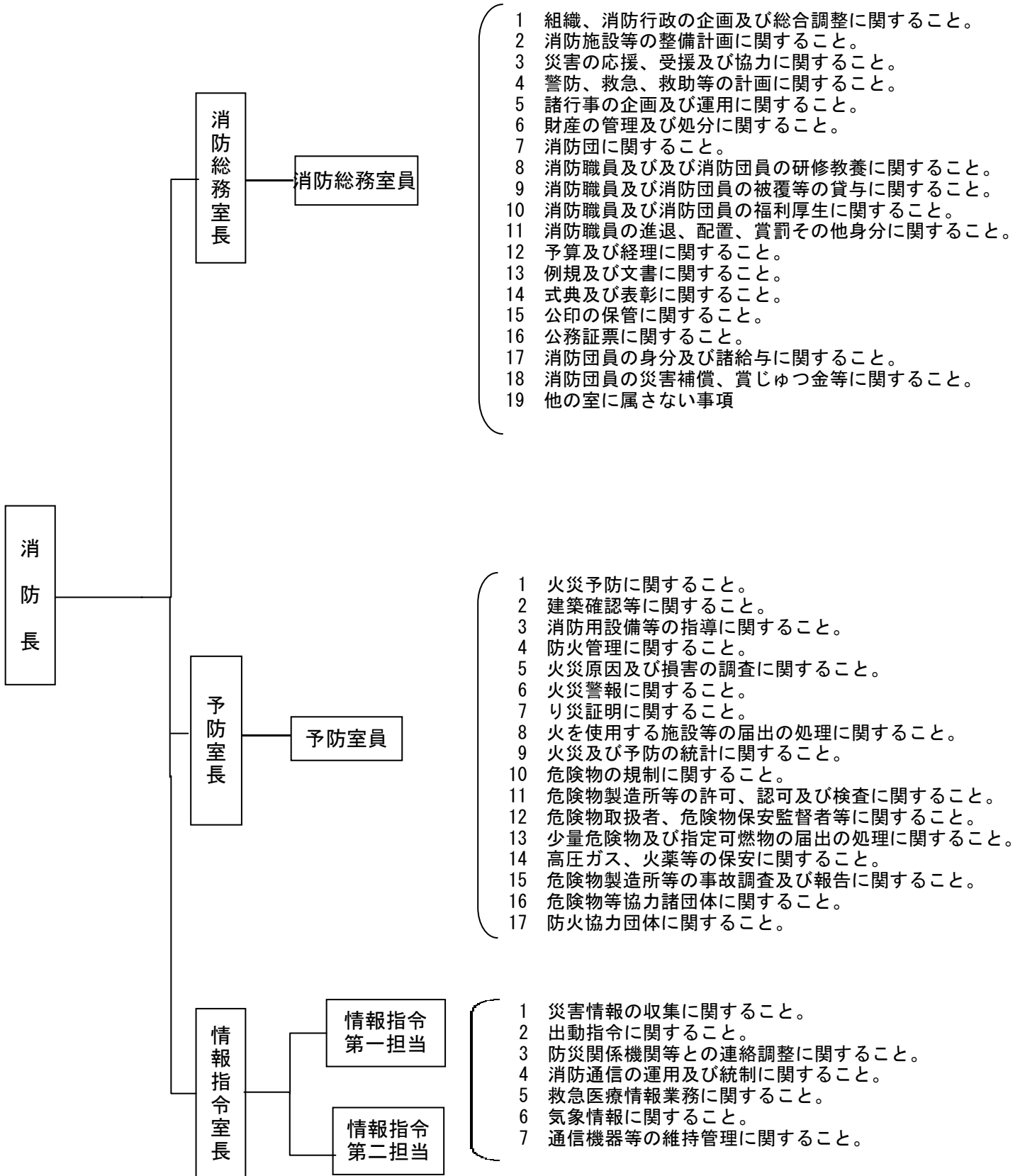
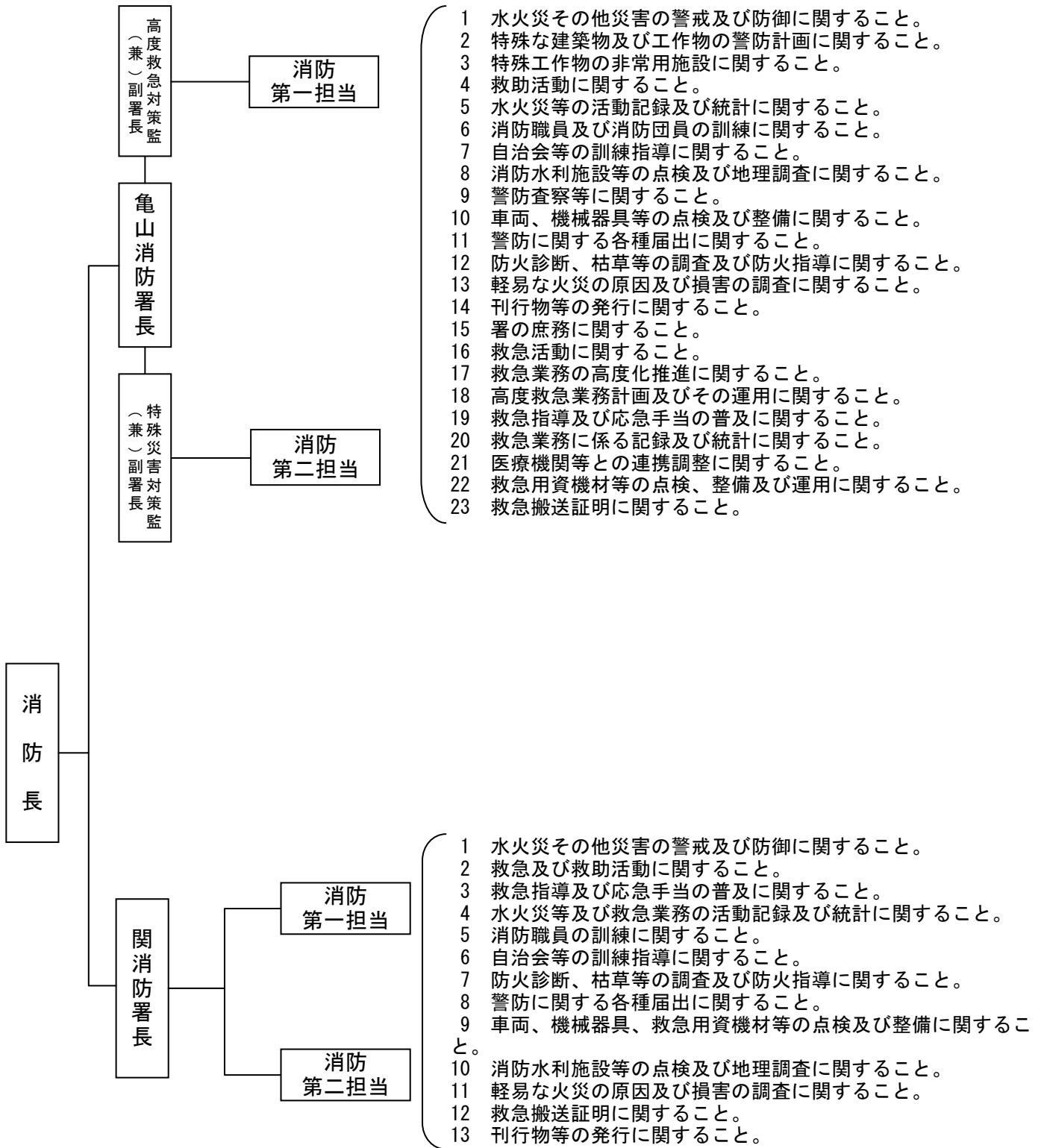


## 消防本部組織・事務分掌



## 消防署組織・事務分掌



# 職員配置表

(H20. 4. 1現在)

階級別 区分		合計	消 防 更 員							消 防 副 士 長	消 防 士
			消 防 正 監	消 防 監	消 防 司 令 長	消 防 司 令	消 防 司 令 補	消 防 士 長	消 防 副 士 長		
定 員		73	階級別条例定員なし								
職 員 数		73	1	1	6	7	23	16	0	19	
消 防 本 部	消防長	1	1								
	消防総務室長	1		1							
	消防総務室員	4				1	1	2			
	消防総務室付 市役所出向	1				1					
	消防総務室付 県及び消防学校派遣	4					1	1		2	
	予防室長	1			1						
	予防室員	4				1	1	2			
	情報指令室長	1			1						
	情報指令室員	8				1	6	1			
亀 山 消 防 署	署長	1			1						
	特殊災害対策監 (兼) 副署長	1			1						
	高度救急対策監 (兼) 副署長	1			1						
	亀山消防署員	26				2	9	5		10	
関 消 防 署	署長	1			1						
	関消防署員	18				1	5	5		7	

## 消防職員勤続年数表

(H20. 4. 1現在)

階級別 年数	合計	消防吏員							
		消防正監	消防監	消防司令長	消防司令	消防司令補	消防士長	消防副士長	消防士
実員	73	1	1	6	7	23	16	0	19
平均	17.1	3	38	34.1	31.8	23.6	10.1		2.4
5年未満	16	1							15
5年以上 10年未満	10						6		4
10年以上 15年未満	11					1	10		
15年以上 20年未満	3					3			
20年以上 25年未満	3					3			
25年以上 30年未満	10				2	8			
30年以上 35年未満	15			4	3	8			
35年以上	5		1	2	2				

