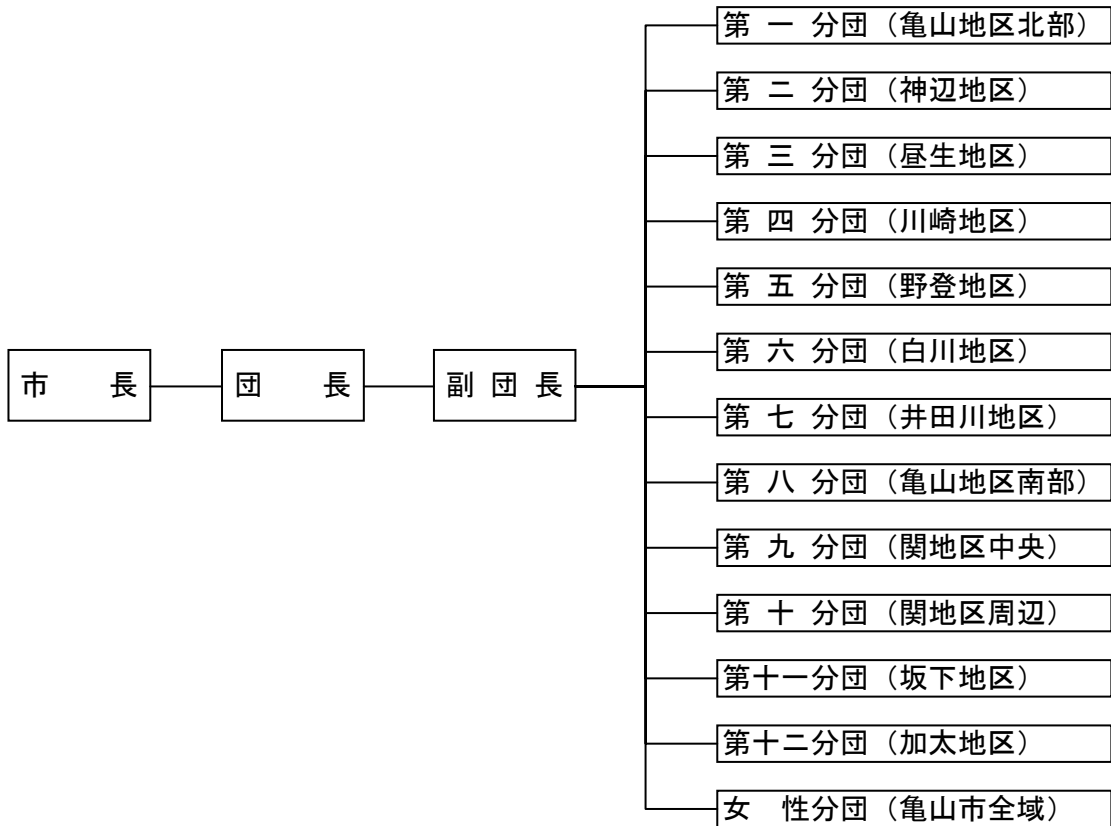


消防団組織



名 称	管 轄 区 域
団 本 部	亀山市全域
第一分団	東町一丁目～二丁目、本町一丁目～四丁目、北町、北山町、東台町、洪倉町、江ヶ室一丁目～二丁目、中屋敷町、東丸町、本丸町、西丸町、市ヶ坂町、若山町、西町、南崎町、東御幸町、御幸町、野村町、野村一丁目～四丁目、北野町、南野町、椿世町、亀田町、羽若町、住山町、北鹿島町、南鹿島町、高塚町、上野町、小下町、アイリス町、栄町、みずきが丘
第二分団	布気町、太岡寺町、小野町、木下町、山下町
第三分団	三寺町、中庄町、下庄町、
第四分団	田村町、長明寺町、太森町、川崎町、能褒野町
第五分団	安坂山町、両尾町、辺法寺町
第六分団	白木町、小川町
第七分団	井尻町、和田町、川合町、井田川町、みどり町、みずほ台
第八分団	阿野田町、菅内町、天神一丁目～四丁目、和賀町、海本町、田茂町、安知本町、楠平尾町
第九分団	関町新所、関町中町、関町木崎の一部、関町泉ヶ丘、関町富士ハイツ、関町久我、関町越川、関町金場
第十分団	関町木崎の一部を除く木崎の区域、関町小野、関町会下、関町鷺山、関町白木一色、関町古厩、関町萩原、関町福德、関町関ヶ丘
第十一分団	関町坂下、関町沓掛、関町市瀬
第十二分団	加太市場、加太向井、加太梶ヶ坂、加太神武、加太板屋、加太中在家、加太北在家
女性分団	亀山市全域

消防団員配置表

(H19. 4. 1現在)

階級 分団	合 計	団 長	副団長	分団長	副分団長	部 長	班 長	団 員
定 員	415	1	6	13	26	44	46	279
実 員	406	1	6	13	26	44	46	270
団 本 部	7	1	6					
第 一 分 団	30			1	2	4	3	20
第 二 分 団	33			1	2	4	5	21
第 三 分 団	33			1	2	4	3	23
第 四 分 団	40			1	2	4	5	28
第 五 分 団	40			1	2	4	6	27
第 六 分 団	35			1	2	4	4	24
第 七 分 団	23			1	2	2	2	16
第 八 分 団	24			1	2	2	2	17
第 九 分 団	36 (31)			1	2	4	4	25 (20)
第 十 分 団	38			1	2	4	4	27
第 十 一 分 団	24 (21)			1	2	3	3	15 (12)
第 十 二 分 団	30			1	2	3	3	21
女性分団	22(21)			1	2	2	2	15(14)

() は実員数

消防団員年令表

(H19. 4. 1現在)

階 級 年令	合 計	団 長	副団長	分団長	副分団長	部 長	班 長	団 員
合 計	406 (21)	1	6	13 (1)	26 (2)	44 (2)	46 (2)	270 (14)
平均年令	41.0	71.0	59.5	53.3	51.6	47.9	43.7	37.2
18才								
19才								
20才								
21才	4							4
22才	1							1
23才								
24才	1							1
25才	4							4
26才	7 (2)							7 (2)
27才	5							5
28才	2							2
29才	9							9
30才	12 (1)							12 (1)
31才	7							7
32才	10							10
33才	11							11
34才	13							13
35才	20 (1)							20 (1)
36才	20					2	3	15
37才	25					1	3	21
38才	17						2	15
39才	18 (1)				1	1	3	13 (1)
40才	19 (1)						2 (1)	17
41才	18 (3)					3 (1)	1	14 (2)
42才	27 (2)				1	2	5	19 (2)
43才	16 (1)					1	4	11 (1)
44才	18 (2)				1	2	4	11 (2)
45才	10					4		6
46才	12 (1)			1	3	2	3	3 (1)
47才	11 (2)				1	3 (1)	5 (1)	2
48才	9			1		1	4	3
49才	11 (1)				1	3	2	5 (1)
50才	7			3	1	1	2	
51才	5			1	1	2		1
52才	10				2	4	2	2
53才	12 (3)			1 (1)	3 (2)	5	1	2
54才	9		1	1	4	3		
55才	3			1	1	1		
56才	7		1	1	2			3
57才	5			1	1	2		1
58才	2		1		1			
59才	4		1	1	1	1		
60才								
61才								
62才	1				1			
63才								
64才	1			1				
65才以上	3	1	2					

() 内は、女性消防団員を再掲

消防団員勤続年数表

(H19. 4. 1現在)

階級 年数	合 計	団 長	副団長	分団長	副分団長	部 長	班 長	団 員
合 計	406 (21)	1	6	13 (1)	26 (2)	44 (2)	46 (2)	270 (14)
平 均	9.5	55.0	35.5	22.2	21.1	16.5	12.7	5.4
5年未満	166 (13)					2 (1)	5 (1)	159 (11)
5年以上 10年未満	80 (3)				3	10	11	56 (3)
10年以上 15年未満	61 (1)			3	3	9	12 (1)	34
15年以上 20年未満	44 (4)			2 (1)	5 (2)	7 (1)	11	19
20年以上 25年未満	20			3	4	6	6	1
25年以上 30年未満	20		2	3	6	7	1	1
30年以上 35年未満	9		2	1	4	2		
35年以上	6	1	2	1	1	1		

() 内は、女性消防団員を再掲

消防団機械器具一覧表

(H19. 4. 1現在)

区分 所属	種別	登録番号	車名 (ポンプ)	年式	排気量 (馬力)	ポンプ		配置	
						製 作 社	種別		
団本部	小型動力ポンプ 付積載車	三重300 さ1650	トヨタ	H11	1990cc			本部	
		R407RS	ラビット	H2	28PS	富士ロビン	B3		
	小型動力ポンプ	TF-03	シバウラ	S62	4PS	シバウラ	D1		
女性分団	小型動力ポンプ	TF-03	シバウラ	H3	5PS	シバウラ	D1		
第一分団	小型動力ポンプ 付積載車	三重800 さ3946	トヨタ	H13	1990cc			本町	
		VC52AS	トーハツ	〃	46PS	トーハツ	B3		
	小型動力ポンプ 付積載車	三重800 さ5728	トヨタ	H13	1990cc			羽若	
		P455S	ラビット	〃	45PS	富士ロビン	B3		
第二分団	小型動力ポンプ 付積載車	三重88 ほ7234	トヨタ	H7	1810cc			太岡寺	
		V55AS	トーハツ	〃	28PS	トーハツ	B3		
	小型動力ポンプ 付積載車	三重88 ふ746	トヨタ	S63	1810cc			布気	
		P408RS	ラビット	〃	43PS	富士ロビン	B3		
	小型動力ポンプ	SFF655M	シバウラ	H9	53PS	シバウラ	〃	小野	
	山林火災用 軽四輪積載車	三重80 あ2125	ホンダ	H10	650cc			木下	
		TF-35	シバウラ	S62	40PS	シバウラ	B3		
	小型動力ポンプ	V40BS	トーハツ	H9	32PS	トーハツ	〃	山下	
	第三分団	小型動力ポンプ 付積載車	三重88 ほ5395	トヨタ	H5	1810cc			中庄
			V55AS	トーハツ	〃	40PS	トーハツ	B3	
山林火災用 軽四輪積載車		P455MS	ラビット	H10	45PS	ラビット	〃	下庄	
		三重80 あ1061	三菱	H4	650cc				
		TF-03	シバウラ	S62	4PS	シバウラ	D1		
山林火災用 軽四輪積載車		三重80 あ1584	ホンダ	H8	650cc			三寺	
	TE35	シバウラ	H4	40PS	シバウラ	B3			

区分 所属	種別	登録番号	車名 (ポンプ)	年式	排気量 (馬力)	ポンプ		配置
						製 作 社	種別	
第 四 分 団	小型動力ポンプ 付積載車	三重88 ほ7235	トヨタ	H7	1810cc			南条
		V55AS	トーハツ	〃	28PS	トーハツ	B3	
	小型動力ポンプ	SF655M-B	シバウラ	H8	40PS	シバウラ	〃	太田
	小型動力ポンプ	SFF655M	〃	H9	53PS	〃	〃	能褒野
	山林火災用 軽四輪積載車	三重80 あ1250	三菱	H6	650cc			田村
		P408M	ラビット	S60	43PS	富士ロビン	B3	
小型動力ポンプ	P408RS	〃	H2	43PS	〃	〃	徳原	
第 五 分 団	小型動力ポンプ 付積載車	三重88 ほ4282	日産	H4	1620cc			平尾
		P408RS	ラビット	〃	43PS	富士ロビン	B3	
	山林火災用 軽四輪積載車	三重80 あ 923	三菱	H3	650cc			池山
		P408RS	ラビット	H6	43PS	富士ロビン	B3	
	小型動力ポンプ	TF-03	シバウラ	S62	4PS	シバウラ	D1	
	小型動力ポンプ	P455S	ラビット	H11	45PS	富士ロビン	B3	安楽
	山林火災用 軽四輪積載車	三重80 あ1967	ホンダ	H9	650cc			辺法寺
		P408M	ラビット	S60	43PS	トーハツ	B3	
小型動力ポンプ	P408RS	ラビット	H2	43PS	富士ロビン	B3	原尾	
小型動力ポンプ	SFF655M	シバウラ	H9	53PS	シバウラ	〃	坂本	

区分 所属	種別	登録番号	車名 (ポンプ)	年式	排気量 (馬力)	ポンプ		配置	
						製 作 社	種別		
第六分団	小型動力ポンプ 付積載車	三重88 ほ5394	トヨタ	H5	1810cc			白木	
		V55AS	トーハツ	〃	40PS	トーハツ	B3		
	山林火災用 軽四輪積載車	三重80 あ 792	三菱	H2	650cc			松山	
		TF-03	シバウラ	S62	4PS	シバウラ	D1		
		V46A(S)	トーハツ	H3	45PS	トーハツ	B3		
	山林火災用 軽四輪積載車	三重80 あ1810	ホンダ	H9	650cc			小川	
		V46BS	トーハツ	H9	32PS	トーハツ	B3		
	小型動力ポンプ	TF-35MES	〃	H1	40PS	〃	〃	上白木	
	第七分団	小型動力ポンプ 付積載車	三重88 ほ3260	トヨタ	H3	1810cc			川合
			TF-35	シバウラ	〃	40PS	シバウラ	B3	
小型動力ポンプ 付積載車		三重800 さ1643	トヨタ	H11	1990cc			みどり町	
		V46BS	トーハツ	〃	32PS	トーハツ	B3		
第八分団	小型動力ポンプ 付積載車	三重88 ほ4281	日産	H4	1620cc			天神	
		P408RS	ラビット	〃	38PS	富士ロビン	B3		
	小型動力ポンプ 付積載車	三重800 す2196	トヨタ	H18	1990cc			阿野田	
		SF651MZ	シバウラ	〃	46PS	シバウラ	B3		

区分 所属	種別	登録番号	車名 (ポンプ)	年式	排気量 (馬力)	ポンプ		配置
						製 作 社	種別	
第九分団	普通ポンプ車	三88 ふ8291	日産	S62		GMイチハラ	A2	木崎
	小型動力ポンプ 付積載車	鈴鹿800 さ 89	トヨタ	H19	2500			
			トーハツ	H16		トーハツ	B3	
	普通ポンプ車	三88 ふ1696	日産	S49		モリタ	A2	新所
小型動力ポンプ		シバウラ	H9	40PS	シバウラ	B3	越川	
第十分団	小型動力ポンプ 付積載車	三88 ほ4262	トヨタ	H4	1800cc			木崎鳥居
			シバウラ	H4		シバウラ	B3	
	小型動力ポンプ 付積載車	三重88 ほ5266	日産	H5	2000cc			会下
				H5		富士ロビン	B3	
	小型動力ポンプ 付積載車	三重88 ほ5271	日産	H5	1600cc			白木一色
				H5		富士ロビン	B3	
小型動力ポンプ 付積載車	三重88 ほ2060	日産	H2	2000cc			萩原	
		トーハツ	H14		トーハツ	B2		
第十一分団	小型動力ポンプ 付積載車	三重88 ほ4263	トヨタ	H4	1800cc			坂下
			トーハツ	H16		トーハツ	B2	
	小型動力ポンプ 付積載車	三重88 ほ1566	日産	H元	1600cc			沓掛
			トーハツ	H13		トーハツ	B3	
	小型動力ポンプ 付積載車	三重88 ほ6408	トヨタ	H6	1800cc			市瀬
			シバウラ	H6		シバウラ	B3	
第十二分団	小型動力ポンプ 付積載車	三重88 ほ361	日産	S63	1600cc			板屋
			シバウラ	H11		シバウラ	B3	
	小型動力ポンプ 付積載車	三重88 ほ3190	トヨタ	H3	1800cc			市場
			トーハツ	H16		トーハツ	B3	