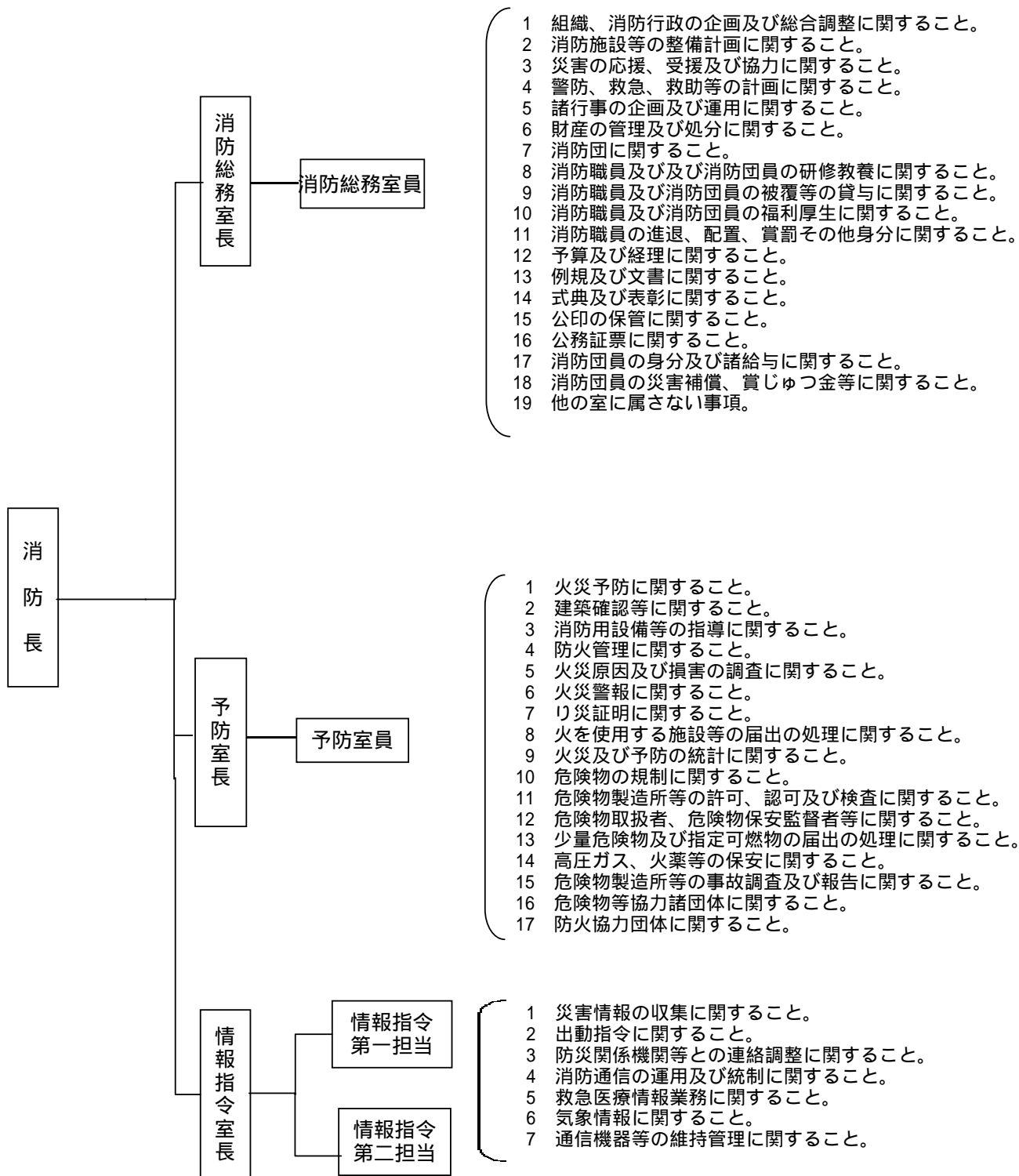
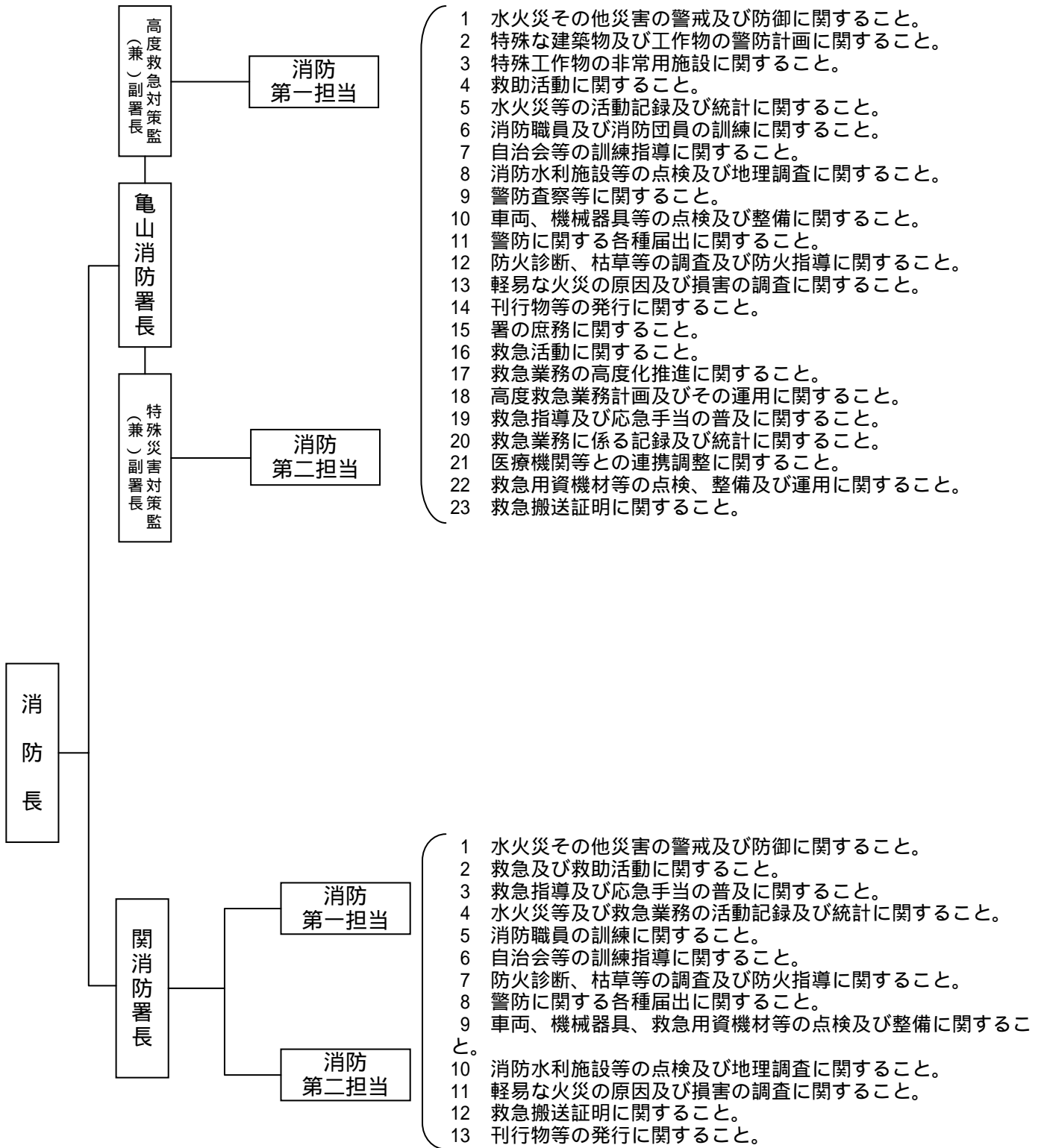


消防本部組織・事務分掌



消防署組織・事務分掌



職員配置表

(H19.4.1現在)

階級別 区分		合計	消 防 吏 員							消 防 副 士 長	消 防 士
			消 防 正 監	消 防 監	消 防 司 令 長	消 防 司 令	消 防 司 令 補	消 防 士 長	消 防 副 士 長		
定 員		76	階級別条例定員なし								
職 員 数		76	1	1	6	8	24	17	0	19	
消 防 本 部	消防長	1	1								
	消防総務室長	1		1							
	消防総務室員	5				1	1	3			
	消防総務室付 市役所出向	1				1					
	消防総務室付 消防学校派遣	5								5	
	予防室長	1			1						
	予防室員	5				1	2	2			
	情報指令室長	1			1						
	情報指令室員	8				1	5			2	
亀 山 消 防 署	署長	1			1						
	特殊災害対策監 (兼)副署長	1			1						
	高度救急対策監 (兼)副署長	1			1						
	亀山消防署員	26				2	11	7		6	
関 消 防 署	署長	1			1						
	関消防署員	18				2	5	5		6	

消防職員勤続年数表

(H19.4.1現在)

階級別 年数	合計	消 防 吏 員							
		消 防 正 監	消 防 監	消 防 司 令 長	消 防 司 令	消 防 司 令 補	消 防 士 長	消 防 副 士 長	消 防 士
実 員	76	1	1	6	8	24	17	0	19
平 均	22.1	2	37	38.2	34.1	29.1	11.5		3
5年未満	18	1							17
5年以上 10年未満	8						6		2
10年以上 15年未満	9						9		
15年以上 20年未満	3					1	2		
20年以上 25年未満	3					3			
25年以上 30年未満	14				2	12			
30年以上 35年未満	12			2	3	7			
35年以上	9		1	4	3	1			

消防職員数の累年比較表

(H19.4.1現在)

階級別 年別	合計	消 防 吏 員								事務 吏員
		消防 正 監	消防 監	消防 司令 長	消防 司令	消防 司令 補	消防 士 長	消防 副 士 長	消防 士	
平成4年	62		1	2	3	12	18	19	6	1
平成5年	62		1	3	7	12	25	8	5	1
平成6年	64		1	3	7	12	25	8	7	1
平成7年	65		1	5	9	12	23	7	7	1
平成8年	67		1	5	9	12	23	7	9	1
平成9年	67	1		5	8	12	26	2	12	1
平成10年	68	1		5	8	12	27	1	13	1
平成11年	68	1	1	4	8	12	28	1	12	1
平成12年	68	1	1	4	8	12	28		13	1
平成13年	67	1	1	4	8	12	29		12	
平成14年	68	1	1	4	8	19	23		11	1
平成15年	70	1	1	4	8	21	22		13	
平成16年	71	1	1	7	8	21	22		11	
平成17年	73	1	1	7	9	25	18		12	
平成18年	74	1	2	6	7	25	18		15	
平成19年	76	1	1	6	8	24	17		19	

