

数量計算書【本設材料】

名 称	規 格	単 位	数 量	設 計	一式当り
					摘 要
EF受口付直管	φ100	本	42	42	
EFソケット	φ100	個	2	2	
EF片受バンド	φ100×45°	個	2	2	
	φ100×11 1/4°	個	6	6	
EF両受バンド	φ100×45°	個	2	2	
	φ100×22 1/2°	個	1	1	
	φ100×11 1/4°	個	2	2	
EF片受Sバンド	φ100×300H	個	1	1	
PE挿し口付鋳鉄製T字管	φ100×φ75	個	1	1	
DIPフランジ短管	φ75×L100	個	1	1	
急速空気弁	φ25	個	1	1	
PCジョイント	φ100	個	2	2	
EF管用サドル分水栓	φ100×φ50	個	1	1	
	φ100×φ13	個	1	1	
ポリエチレン管	φ50	m	2.80	2.8	
	φ13	m	1.00	1.0	
PPエルボ	φ50	個	3	3	
PVソケット	φ13	個	1	1	
FCD製仕切弁	φ50(フランジ接合材含む)	個	1	1	
MFジョイント	φ50(SUSコア付)	個	2	2	
仕切弁筐 鉄蓋	JWWA B 132	個	1	1	
仕切弁筐 上下部壁	RAC25(CA)	個	1	1	
仕切弁筐 底版	RS25(S)	個	1	1	
空気弁筐 鉄蓋	JWWA B 133	個	1	1	
空気弁筐 調整リング	450×350-50	個	2	2	
空気弁筐 上部壁	450×350-200	個	1	1	
空気弁筐 下部壁	450×350-100	個	1	1	
空気弁筐 底版	680×200-40	個	1	1	
フランジ蓋	φ100	個	2	2	φ100不断水T字閉塞用
	φ80	個	1	1	φ80不断水T字閉塞用
管明示シート	アルタン無し	m	215.57	215.6	
マーカーク杭		個	17	17	

数量計算書【本設布設工】

名 称	規 格	単 位	数 量	設 計	一式当り
					摘 要
ポリエチレン管据付工	φ100	m	212.57	212.6	
	φ50	m	2.80	2.8	
	φ13	m	1.00	1.0	
ポリエチレン管切断工	φ100	口	11	11	
融着継手工(1口)	φ100	口	50	50	
融着継手工(2口)	φ100	箇所	7	7	
フランジ継手工	φ75	口	2	2	
	φ65以下	口	2	2	
メカニカル継手工	φ100	口	2	2	
ポリエチレン管継手工(メカニカル)	φ100	口	2	2	
	φ50	口	2	2	
仕切弁設置工(筐含む)	φ50	箇所	1	1	
空気弁設置工(筐含む)	φ25 人力	箇所	1	1	
サドル分水栓建込工(EF管用)	φ100×φ50	箇所	1	1	
	φ100×φ13	箇所	1	1	
PP継手工	φ50	口	6	6	
	φ13	口	2	2	
フランジ継手工	フランジ蓋 φ100	口	2	2	仮設管撤去部
	フランジ蓋 φ80	口	1	1	仮設管撤去部
管明示シート工		m	215.57	215.6	
撤去管吊上げ積込み工	ACP φ100	m	212.57	212.6	
石綿管継手取外し工	ACP φ100	口	70	70	
石綿管運搬工	ACP φ100	m3	0.9	1	
石綿管処分工	ACP φ100	t	1.87	1.9	
小運搬工	撤去管材	t	1.85	1.9	
小運搬工	本設管材	t	1.09	1.1	

小運搬重量算出表【本設材料】

一式当り

名 称	規 格	単位	単位重量 (kg)	数 量			運搬重量 (kg)	摘 要
				全区間	市道区間 控除	運搬		
EF受口付直管	φ 100	本	21.9	42	1	41	897.9	
EFソケット	φ 100	個	0.8	2		2	1.6	
EF片受バンド	φ 100 × 45°	個	2.7	2	1	1	2.7	
	φ 100 × 11 1/4°	個	2.2	6		6	13.2	
EF両受バンド	φ 100 × 45°	個	2.9	2	1	1	2.9	
	φ 100 × 22 1/2°	個	2.4	1		1	2.4	
	φ 100 × 11 1/4°	個	2.2	2		2	4.4	
EF片受Sバンド	φ 100 × 300H	個	4.4	1		1	4.4	
PE挿し口付鋳鉄製T字管	φ 100 × φ 75	個	26.0	1		1	26.0	
DIPフランジ短管	φ 75 × L100	個	17.7	1		1	17.7	
急速空気弁	φ 25	個	10.0	1		1	10.0	
PCジョイント	φ 100	個	17.4	2	1	1	17.4	
EF管用サドル分水栓	φ 100 × φ 50	個	3.3	1	1			
	φ 100 × φ 13	個	3.0	1		1	3.0	
ポリエチレン管	φ 50	m	1.2	2.8	2.8			
	φ 13	m	0.1	1.0	1.0			
PPエルボ	φ 50	個	0.8	3	3			
PVソケット	φ 13	個	0.3	1		1	0.3	
FCD製仕切弁	φ 50(フランジ接合材含む)	個	18.0	1	1			
MFジョイント	φ 50(SUS307付)	個	7.1	2	2			
仕切弁筐 鉄蓋	JWWA B 132	個	13.1	1	1			
仕切弁筐 上下部壁	RAC25(CA)	個	11.5	1	1			
仕切弁筐 底版	RS25(S)	個	11.0	1	1			
空気弁筐 鉄蓋	JWWA B 133	個	34.1	1		1	34.1	
空気弁筐 調整リング	450 × 350-50	個	8.0	2		2	16.0	
空気弁筐 上部壁	450 × 350-200	個	15.3	1		1	15.3	
空気弁筐 下部壁	450 × 350-100	個	14.2	1		1	14.2	
空気弁筐 底版	680 × 200-40	個	4.8	1		1	4.8	
フランジ蓋	φ 100不断水T字閉塞用	個	1.5	2		2	3.0	
	φ 80不断水T字閉塞用	個	1.0	1		1	1.0	
合計重量		kg					1,092.3	
		t					1.09	

集計表【仮設管レンタル材料】

名 称	規 格	単 位	単 位 長	仮設1 路線	仮設2 路線	ドレ ーン2	仮設 給水	合 計	備 考
直管 4m	SUS100A	本	4.000	38				38	レンタル
直管 2m	SUS100A	本	2.000	15				15	〃
直管 2m	SUS80A	本	2.000		1			1	〃
直管 1m	SUS100A	本	1.000	13				13	〃
直管 0.5m	SUS100A	本	0.500	10				10	〃
直管 0.3m	SUS100A	本	0.300	29				29	〃
直管 0.3m	SUS80A	本	0.300		1			1	〃
フレキ管	SUS100A	本	1.000	20				20	〃
フレキ管	SUS80A	本	1.000		1			1	〃
90° エルボ	SUS100A	個	0.367	17				17	〃
90° エルボ	SUS80A	個	0.282		3			3	〃
45° エルボ	SUS100A	個	0.189	2				2	〃
チーズ	100A×80A	個	0.274	1				1	〃
チーズ	100A×50A	個	0.274	1				1	〃
ボールバルブ	100A	個	0.304	2				2	〃
ボールバルブ	80A	個	0.269		1			1	〃
取出短管	100A×20A	個	0.150	2				2	〃
接続短管 ネジ	50A	個	0.202			1		1	〃
接続短管 フランジ	100A	個	0.160	2				2	〃
接続短管 フランジ	80A	個	0.160		1			1	〃
接続短管 受け×受け	100A	個		1				1	〃
バルブボックス		個		2	1			3	〃
合計									

数量計算書【仮設管撤去工】

名 称	規 格	単 位	数 量	設 計	一式当り
					摘 要
ステンレス鋼管撤去工	100A	m	238.0	238.0	
ステンレス鋼管撤去工	80A	m	4.8	4.8	
ステンレス鋼管撤去工	50A	m	0.3	0.3	
ジョイント取外し工	100A	口	152	152	
ジョイント取外し工	80A	口	8	8	
ジョイント取外し工	50A	口	1	1	
仮設バルブ撤去工	100A	箇所	2	2	
仮設バルブ撤去工	80A	箇所	1	1	
フランジ撤去工	100A	口	2	2	
フランジ撤去工	80A	口	1	1	
取出し短管撤去工	100A×20A	本	2	2	
ポリエチレン管撤去工	φ50	m	4.20	4.2	
ポリエチレン管撤去工	φ13	m	1.00	1.0	
ポリエチレン管継手撤去工	φ50	口	9	9	
ポリエチレン管継手撤去工	φ13	口	7	7	
小口径管ねじ込み接合撤去工	φ50	口	1	1	
小口径管ねじ込み接合撤去工	φ13	口	1	1	
止水栓撤去工	PPφ50	箇所	1	1	
廃プラスチック	ポリエチレン配管類	kg	5.29	5.3	
非鉄スクラップ	ポリエチレン配管類	kg	13.95	14.0	
鉄スクラップ	ポリエチレン配管類	kg	1.70	1.7	
小運搬工	撤去管	t	1.46	1.5	

小運搬重量算出表【仮設管撤去工】

一式当り

名 称	規 格	単 位	単位 重量 (kg)	数 量			運搬 重量 (kg)	摘 要
				全区間	市道区間 控除	運搬		
直管 4m	SUS100A	本	24.0	38	1	37	888.0	
直管 2m	SUS100A	本	12.9	15	1	14	180.6	
直管 2m	SUS80A	本	9.7	1	1			
直管 1m	SUS100A	本	7.3	13	2	11	80.3	
直管 0.5m	SUS100A	本	4.4	10	2	8	35.2	
直管 0.3m	SUS100A	本	3.2	29	5	24	76.8	
直管 0.3m	SUS80A	本	2.3	1	1			
フレキ管	SUS100A	本	5.8	20	1	19	110.2	
フレキ管	SUS80A	本	4.7	1	1			
90° エルボ	SUS100A	個	4.0	17	3	14	56.0	
90° エルボ	SUS80A	個	2.4	3	3			
45° エルボ	SUS100A	個	3.0	2	2			
チーズ	100A×80A	個	4.7	1	1			
チーズ	100A×50A	個	4.3	1	1			
ボールバルブ	100A	個	17.0	2	1	1	17.0	
ボールバルブ	80A	個	9.5	1	1			
取出短管	100A×20A	個	2.7	2		2	5.4	
接続短管 ネジ	50A	個	1.0	1	1			
接続短管 フランジ	100A	個	6.3	2	1	1	6.3	
接続短管 フランジ	80A	個	5.2	1	1			
接続短管 受け×受け	100A	個	2.4	1	1			
バルブボックス		個	6.3	3	2	1	6.3	
合計重量		kg					1,462.1	
		t					1.46	

数量計算書【土工】

一式当り

名 称	規 格	単 位	数 量	設 計	摘 要
舗装版切断	As 15cm以下	m	8.60	9	
	Co 15cm以下	m	386.40	390	
舗装版取壊し積込工	As 10cm以下	m ²	61.50	62	2.58+58.92
	Co 15cm以下	m ²	115.92	120	
管路掘削工	バックホウ 0.13m ³	m ³	125.31	130	
管路埋戻工	クッション用砂	m ³	65.22	70	
	RC-40	m ³	21.60	20	
	流用土	m ³	15.21	20	
発生土運搬費	砂質土	m ³	108.72	110	
整地		m ³	108.72	110	
アスファルト塊処理		m ³	1.89	2	
建設廃棄物受入料金	As	m ³	1.89	2	
コンクリート塊処理		m ³	11.59	12	
建設廃棄物受入料金	無筋Co	m ³	11.59	12	
汚泥運搬・処分工	As	m ³	0.01	0.01	
	Co	m ³	0.97	1	
路盤工	RC-40 t=17cm	m ²	160.86	161	
	RC-40 t=16cm	m ²	14.88	15	
	RC-40 t=10cm	m ²	1.68	2	
表層工	車道 再生密粒度As(13) t=3cm	m ²	175.74	176	
	歩道 再生密粒度As(13) t=3cm	m ²	1.68	2	
区画線工	溶融式 実践 白色 15cm	m	1.50	1.5	
小運搬工	埋戻材,舗装材,残土,As・Co殻	m ³	235.4	235	

集計表【土工】

タイプ	延長 ヶ所	舗装切断工		舗装取壊工		掘削工	埋戻工		路盤工			仮復旧工		汚泥運搬・処分工		残土処理工	
		As t=4cm	Co t=10cm	As t=4cm	As t=3cm		Co t=10cm	砂 機械	RC-40 機械	t=17cm	t=16cm	t=10cm	再生密度As t=3cm	As	Co	土砂	Asがら
合計		8.60	386.40	2.58	58.92	125.31	65.22	36.81	160.86	14.88	1.68	177.42	0.01	0.97	108.72	1.89	11.59
流用以外 流用		8.60	386.40	2.58	58.92	125.31	65.22	21.60	160.86	14.88	1.68	177.42	0.01	0.97	108.72	1.89	11.59
市道(As)	2.00			0.600		0.501	0.303	0.096	0.600			0.600	0.002		0.501	0.024	
土工 1-1	2.30	4.60		1.38		1.15	0.70	0.22		1.38		1.38	0.005		1.15	0.06	
市道(As)	2.00			0.600		0.462	0.273	0.096	0.600			0.600	0.002		0.462	0.024	
土工 1-2	2.00	4.00		1.20		0.92	0.55	0.19		1.20		1.20	0.004		0.92	0.05	
法定外(As)						0.465	0.303	0.090	0.600			0.600			0.465		0.060
土工 2-1	192.20		384.40			89.37	58.24	17.30	115.32			115.32		0.005	89.37		11.53
法定外(As)						0.403	0.253	0.090	0.600			0.600		0.005	0.403		0.060
土工 2-2	1.00	2.00				0.40	0.25	0.09	0.60			0.60		0.005	0.40		0.06
法定外(G)						0.525	0.303	0.210							0.525		
土工 3-1	18.10					9.50	5.48	3.80							9.50		
市道(As)撤去						0.640		0.554	0.600			0.600			0.640		
土工 4-1	1.10					0.70		0.61				0.66			0.70		
市道(As)撤去						0.460		0.374	0.600			0.600			0.460		
土工 4-2	1.00					0.46		0.37	0.600			0.60			0.46		
市道(As)撤去						0.220		0.134	0.600			0.600			0.220		
土工 4-3	12.50					2.75		1.68				7.50			0.71		
市道(As)撤去						0.209		0.119	0.600			0.600			0.209		
土工 4-4	1.60					0.33		0.19				0.96			0.33		
市道(As)撤去						0.195		0.102	0.600			0.600			0.195		
土工 4-5	4.30					0.84		0.44				2.58			0.84		
市道(As)撤去						0.220		0.128	0.600			0.600			0.220		
法定外(As)撤去						16.32		9.50				44.52			0.78		
土工 5-1	74.20					0.175		0.073	0.600			0.600			0.175		
法定外(As)撤去						0.175		0.073	0.600			0.600			0.175		
土工 5-2	0.70					0.12		0.05				0.42			0.12		
法定外(G)撤去						0.238		0.248							0.238		
土工 6-1	7.30					1.74		1.81							1.74		
市道歩道(As)撤去						0.419		0.365				0.600			0.419		
土工 7-1	0.60					0.25		0.22				0.36			0.25		
市道歩道(As)撤去						0.209		0.155				0.600			0.209		
土工 7-2	2.20					0.46		0.34				1.32			0.46		
小運搬							63.97	21.19	27.35			4.83			105.13	1.35	235.4

車道面積	175.74
歩道面積	1.68

埋戻工および路盤工の小運搬は、土工2-1、土工2-2、土工3-1
 仮復旧工および残土処分の小運搬は、土工2-1、土工2-2、土工3-1、土工5-1、土工5-2

延長調書【土工】

名 称	規 格	算 式 及 形 状	数 量	单 位	備 考
【土工】					
土工 1-1	φ 100 DP=0.65m 市道(As)	2.3 = 2.30	2.30	m	
土工 1-2	φ 50 DP=0.65m 市道(As)	2.0 = 2.00	2.00	m	
土工 2-1	φ 100 DP=0.65m 法定外(Co)	132.5 + 59.7 = 192.20	192.20	m	
土工 2-2	φ 13 DP=0.65m 法定外(Co)	1.0 = 1.00	1.00	m	
土工 3-1	φ 100 DP=0.65m 法定外(G)	18.1 = 18.10	18.10	m	
土工 4-1	φ 100 DP=1.00m 市道(As)	1.1 = 1.10	1.10	m	仮設管 撤去
土工 4-2	φ 100 DP=0.70m 市道(As)	1.0 = 1.00	1.00	m	仮設管 撤去
土工 4-3	φ 100 DP=0.30m 市道(As)	12.5 = 12.50	12.50	m	仮設管 撤去
土工 4-4	φ 80 DP=0.30m 市道(As)	1.6 = 1.60	1.60	m	仮設管 撤去
土工 4-5	φ 50 DP=0.30m 市道(As)	4.3 = 4.30	4.30	m	仮設管 撤去
土工 5-1	φ 100 DP=0.30m 法定外(Co)	3.4 + 11.3 + 59.5 = 74.20	74.20	m	仮設管 撤去
土工 5-2	φ 13 DP=0.30m 法定外(Co)	0.7 = 0.70	0.70	m	仮設管 撤去
土工 6-1	φ 100 DP=0.30m 法定外(G)	7.3 = 7.30	7.30	m	仮設管 撤去
土工 7-1	φ 80 DP=0.65m 市道歩道(As)	0.6 = 0.60	0.60	m	仮設管 撤去
土工 7-2	φ 80 DP=0.30m 市道歩道(As)	2.2 = 2.20	2.20	m	仮設管 撤去

土工 1-1

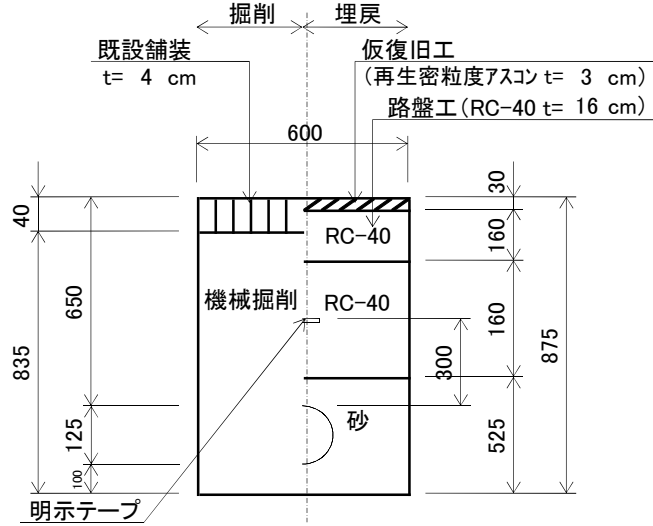
単位数量計算書

HPPE φ100 DP= 0.65m

市道(As)

1 m当り

名称	規格	算式及形状	数量	単位	備考
----	----	-------	----	----	----



名称	規格	算式	数量	単位	備考
舗装切断工	As t=4cm	1.00 × 2 = 2.000	2.000	m	
舗装取壊工	〃	0.60 × 1.00 = 0.600	0.600	m ²	
掘削工	機械	0.60 × 0.835 × 1.00 = 0.501	0.501	m ³	
埋戻工	砂	(0.60 × 0.525 - π / 4 × 0.125 ^ 2) × 1.00 = 0.303	0.303	m ³	
〃	RC-40	0.60 × 0.16 × 1.00 = 0.096	0.096	m ³	
路盤工	RC-40 t=16cm	0.60 × 1.00 = 0.600	0.600	m ²	
仮復旧工	再生密粒度アスコン t=3cm	0.60 × 1.00 = 0.600	0.600	m ²	
残土処理工	土砂	掘削土 = 0.501	0.501	m ³	
〃	Asカウ	0.60 × 0.04 × 1.00 = 0.024	0.024	m ³	
汚泥運搬・処分工	As t=4cm	0.023 × 0.04 × 2 = 0.002	0.002	m ³	

土工 1-2

単位数計算書

PP φ50 DP= 0.65m 市道(As)

1 m当り

名称	規格	算式及形状	数量	単位	備考
----	----	-------	----	----	----

名称	規格	算式	数量	単位	備考
舗装切断工	As t=4cm	$1.00 \times 2 = 2.000$	2.000	m	
舗装取壊工	〃	$0.60 \times 1.00 = 0.600$	0.600	m ²	
掘削工	機械	$0.60 \times 0.770 \times 1.00 = 0.462$	0.462	m ³	
埋戻工	砂	$(0.60 \times 0.460 - \pi / 4 \times 0.060^2) \times 1.00 = 0.273$	0.273	m ³	
〃	RC-40	$0.60 \times 0.16 \times 1.00 = 0.096$	0.096	m ³	
路盤工	RC-40 t=16cm	$0.60 \times 1.00 = 0.600$	0.600	m ²	
仮復旧工	再生密粒度アスコン t=3cm	$0.60 \times 1.00 = 0.600$	0.600	m ²	
残土処理工	土砂	掘削土	$= 0.462$	m ³	
〃	Asカウ	$0.60 \times 0.04 \times 1.00 = 0.024$	0.024	m ³	
汚泥運搬・処分工	As t=4cm	$0.023 \times 0.04 \times 2 = 0.002$	0.002	m ³	

土工 2-1

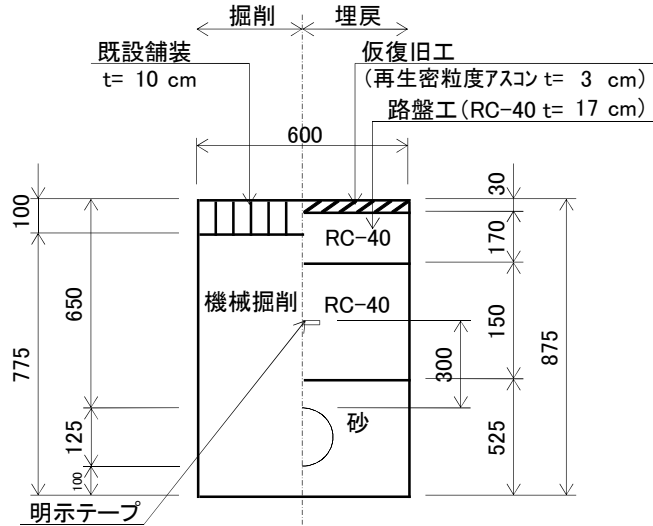
単位数量計算書

HPPE φ100 DP= 0.65m

法定外(Co)

1 m当り

名称	規格	算式及形状	数量	単位	備考
----	----	-------	----	----	----



名称	規格	算式	数量	単位	備考
舗装切断工	Co t=10cm	$1.00 \times 2 = 2.000$	2.000	m	
舗装取壊工	〃	$0.60 \times 1.00 = 0.600$	0.600	m ²	
掘削工	機械	$0.60 \times 0.775 \times 1.00 = 0.465$	0.465	m ³	
埋戻工	砂	$(0.60 \times 0.525 - \pi / 4 \times 0.125^2) \times 1.00 = 0.303$	0.303	m ³	
〃	RC-40	$0.60 \times 0.15 \times 1.00 = 0.090$	0.090	m ³	
路盤工	RC-40 t=17cm	$0.60 \times 1.00 = 0.600$	0.600	m ²	
仮復旧工	再生密粒度アスコン t=3cm	$0.60 \times 1.00 = 0.600$	0.600	m ²	
残土処理工	土砂	掘削土	$= 0.465$	m ³	
〃	Coカウ	$0.60 \times 0.10 \times 1.00 = 0.060$	0.060	m ³	
汚泥運搬・処分工	Co t=10cm	$0.023 \times 0.10 \times 2 = 0.005$	0.005	m ³	

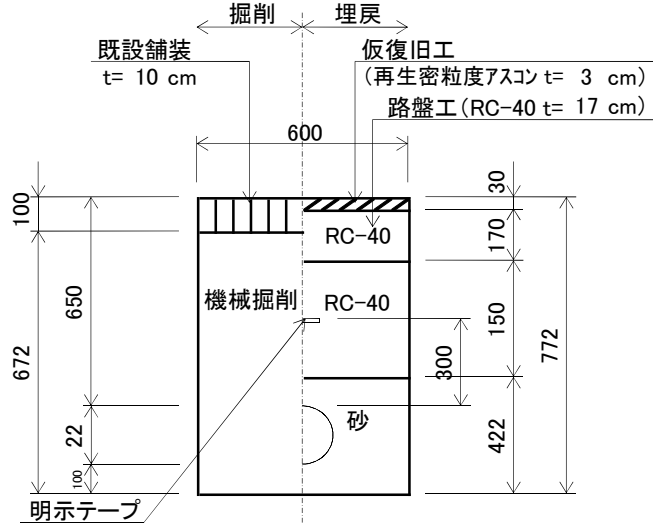
土工 2-2

単位数量計算書

PP φ13 DP= 0.65m 法定外(Co)

1 m当り

名称	規格	算式及形状	数量	単位	備考
----	----	-------	----	----	----



名称	規格	算式	数量	単位	備考
舗装切断工	Co t=10cm	1.00×2	$= 2.000$	2.000	m
舗装取壊工	〃	0.60×1.00	$= 0.600$	0.600	m ²
掘削工	機械	$0.60 \times 0.672 \times 1.00$	$= 0.403$	0.403	m ³
埋戻工	砂	$(0.60 \times 0.422 - \pi / 4 \times 0.022^2) \times 1.00$	$= 0.253$	0.253	m ³
〃	RC-40	$0.60 \times 0.15 \times 1.00$	$= 0.090$	0.090	m ³
路盤工	RC-40 t=17cm	0.60×1.00	$= 0.600$	0.600	m ²
仮復旧工	再生密粒度アスコン t=3cm	0.60×1.00	$= 0.600$	0.600	m ²
残土処理工	土砂	掘削土	$= 0.403$	0.403	m ³
〃	Coカウ	$0.60 \times 0.10 \times 1.00$	$= 0.060$	0.060	m ³
汚泥運搬・処分工	Co t=10cm	$0.023 \times 0.10 \times 2$	$= 0.005$	0.005	m ³

土工 3-1

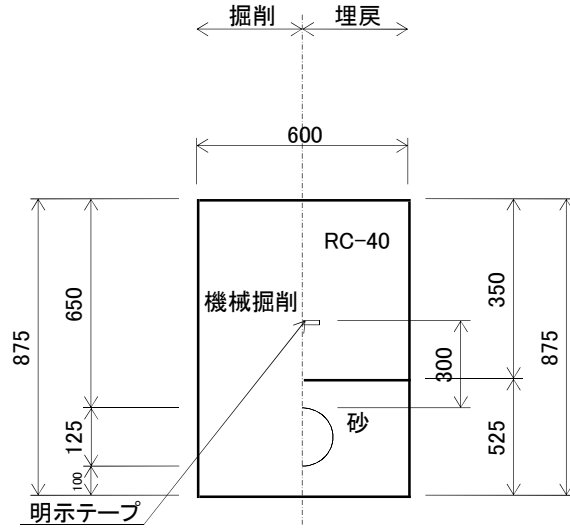
単位数計算書

HPPE φ100 DP= 0.65m

法定外(G)

1 m当り

名称	規格	算式及形状	数量	単位	備考
----	----	-------	----	----	----



名称	規格	算式	数量	単位	備考
舗装切断工					
舗装取壊工					
掘削工	機械	$0.60 \times 0.875 \times 1.00 = 0.525$	0.525	m3	
埋戻工	砂	$(0.60 \times 0.525 - \pi / 4 \times 0.125^2) \times 1.00 = 0.303$	0.303	m3	
〃	RC-40	$0.60 \times 0.35 \times 1.00 = 0.210$	0.210	m3	
残土処理工	土砂	掘削土	= 0.525	0.525	m3

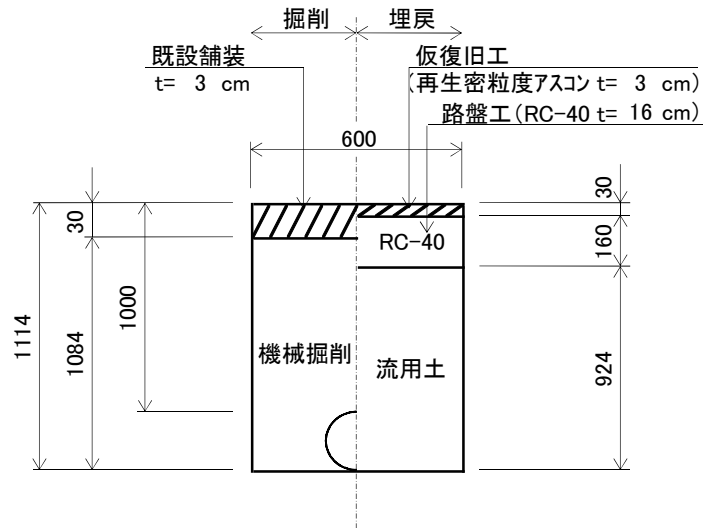
土工 4-1

単位数量計算書

撤去 φ100 DP= 1.00 市道(As)

1 m当り

名称	規格	算式及形状	数量	単位	備考
----	----	-------	----	----	----



名称	規格	算式	数量	単位	備考
舗装切断工	As t=3cm				
舗装取壊工	〃	$0.60 \times 1.00 = 0.600$	0.600	m ²	
掘削工	機械	$(0.60 \times 1.084 - \pi / 4 \times 0.114^2) \times 1.00 = 0.640$	0.640	m ³	
埋戻工	流用土	$0.60 \times 0.924 \times 1.00 = 0.554$	0.554	m ³	
路盤工	RC-40 t=16cm	$0.60 \times 1.00 = 0.600$	0.600	m ²	
仮復旧工	再生密粒度アスコン t=3cm	$0.60 \times 1.00 = 0.600$	0.600	m ²	
残土処理工	土砂	$0.640 - 0.554 = 0.090$	0.024	m ³	
〃	Asカウ	$0.60 \times 0.03 \times 1.00 = 0.018$	0.018	m ³	

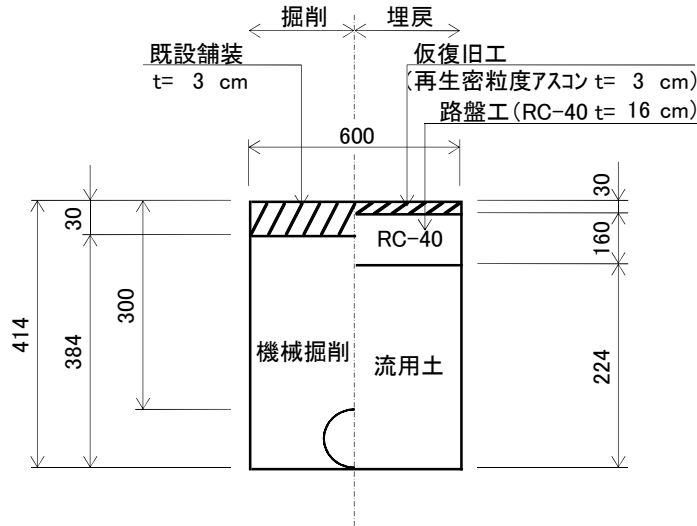
土工 4-3

単位数量計算書

撤去 φ100 DP= 0.30 市道(As)

1 m当り

名称	規格	算式及形状	数量	単位	備考
----	----	-------	----	----	----



名称	規格	算式	数量	単位	備考
舗装切断工	As t=3cm				
舗装取壊工	〃	$0.60 \times 1.00 = 0.600$	0.600	m ²	
掘削工	機械	$(0.60 \times 0.384 - \pi / 4 \times 0.114^2) \times 1.00 = 0.220$	0.220	m ³	
埋戻工	流用土	$0.60 \times 0.224 \times 1.00 = 0.134$	0.134	m ³	
路盤工	RC-40 t=16cm	$0.60 \times 1.00 = 0.600$	0.600	m ²	
仮復旧工	再生密粒度アスコン t=3cm	$0.60 \times 1.00 = 0.600$	0.600	m ²	
残土処理工	土砂	$0.220 - 0.134 = 0.090$	0.071	m ³	
〃	Asカウ	$0.60 \times 0.03 \times 1.00 = 0.018$	0.018	m ³	

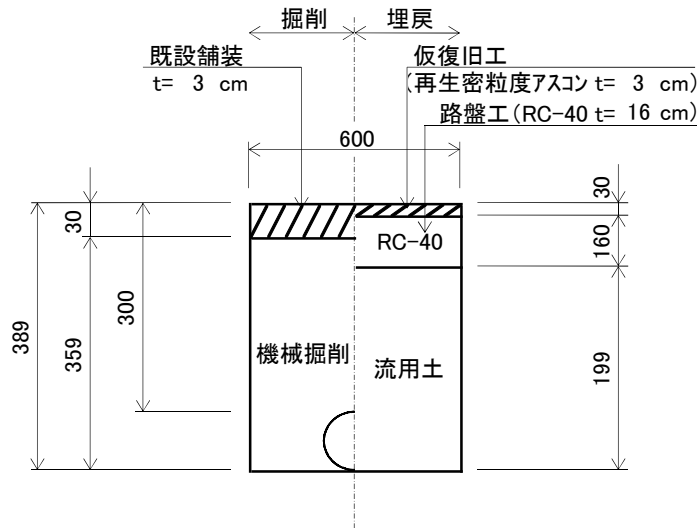
土工 4-4

単位数量計算書

撤去 φ80 DP= 0.30 市道(As)

1 m当り

名称	規格	算式及形状	数量	単位	備考
----	----	-------	----	----	----



名称	規格	算式	数量	単位	備考
舗装切断工	As t=3cm				
舗装取壊工	〃	$0.60 \times 1.00 = 0.600$	0.600	m ²	
掘削工	機械	$(0.60 \times 0.359 - \pi / 4 \times 0.089^2) \times 1.00 = 0.209$	0.209	m ³	
埋戻工	流用土	$0.60 \times 0.199 \times 1.00 = 0.119$	0.119	m ³	
路盤工	RC-40 t=16cm	$0.60 \times 1.00 = 0.600$	0.600	m ²	
仮復旧工	再生密粒度アスコン t=3cm	$0.60 \times 1.00 = 0.600$	0.600	m ²	
残土処理工	土砂	$0.209 - 0.119 = 0.090$	0.077	m ³	
〃	Asカウ	$0.60 \times 0.03 \times 1.00 = 0.018$	0.018	m ³	

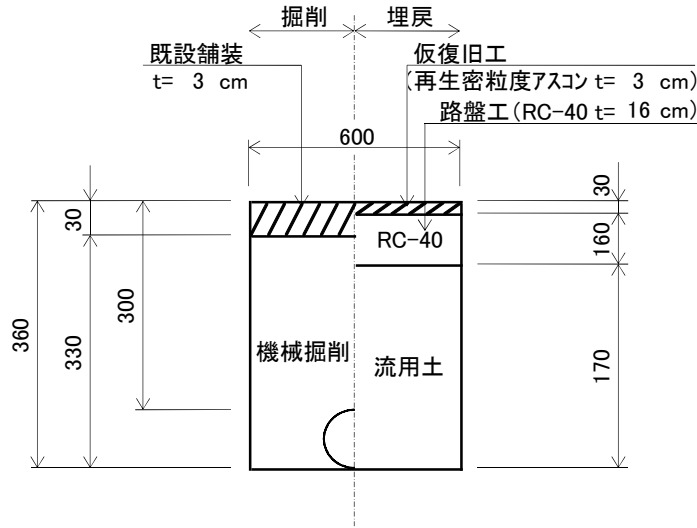
土工 4-5

単位数量計算書

撤去 φ50 DP= 0.30 市道(As)

1 m当り

名称	規格	算式及形状	数量	単位	備考
----	----	-------	----	----	----



名称	規格	算式	数量	単位	備考
舗装切断工	As t=3cm				
舗装取壊工	〃	$0.60 \times 1.00 = 0.600$	0.600	m ²	
掘削工	機械	$(0.60 \times 0.330 - \pi / 4 \times 0.060^2) \times 1.00 = 0.195$	0.195	m ³	
埋戻工	流用土	$0.60 \times 0.170 \times 1.00 = 0.102$	0.102	m ³	
路盤工	RC-40 t=16cm	$0.60 \times 1.00 = 0.600$	0.600	m ²	
仮復旧工	再生密粒度アスコン t=3cm	$0.60 \times 1.00 = 0.600$	0.600	m ²	
残土処理工	土砂	$0.195 - 0.102 = 0.090$	0.082	m ³	
〃	Asカウ	$0.60 \times 0.03 \times 1.00 = 0.018$	0.018	m ³	

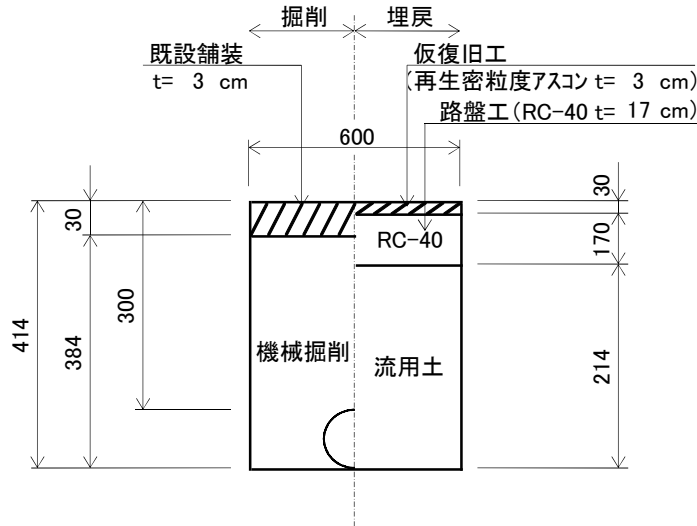
土工 5-1

単位数量計算書

撤去 φ100 DP= 0.30 法定外(Co)

1 m当り

名称	規格	算式及形状	数量	単位	備考
----	----	-------	----	----	----



名称	規格	算式	数量	単位	備考
舗装切断工	As t=3cm				
舗装取壊工	〃	$0.60 \times 1.00 = 0.600$	0.600	m2	
掘削工	機械	$(0.60 \times 0.384 - \pi / 4 \times 0.114^2) \times 1.00 = 0.220$	0.220	m3	
埋戻工	流用土	$0.60 \times 0.214 \times 1.00 = 0.128$	0.128	m3	
路盤工	RC-40 t=17cm	$0.60 \times 1.00 = 0.600$	0.600	m2	
仮復旧工	再生密粒度アスコン t=3cm	$0.60 \times 1.00 = 0.600$	0.600	m2	
残土処理工	土砂	$0.220 - 0.128 = 0.090$	0.078	m3	
〃	Asカウ	$0.60 \times 0.03 \times 1.00 = 0.018$	0.018	m3	

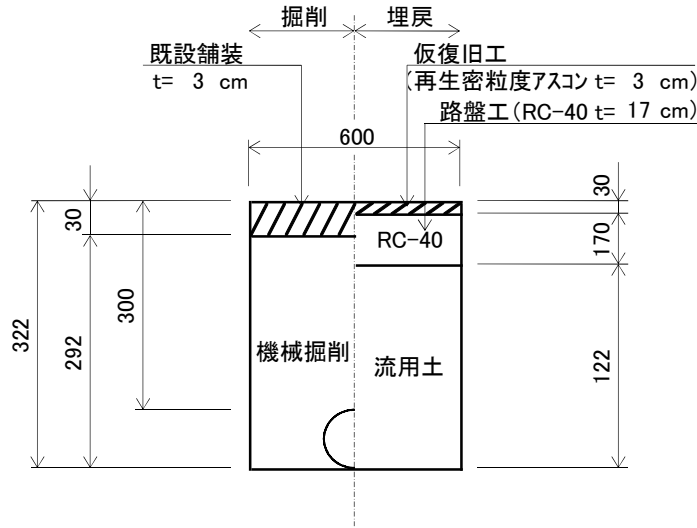
土工 5-2

単位数量計算書

撤去 φ13 DP= 0.30 法定外(Co)

1 m当り

名称	規格	算式及形状	数量	単位	備考
----	----	-------	----	----	----



名称	規格	算式	数量	単位	備考
舗装切断工	As t=3cm				
舗装取壊工	〃	0.60×1.00	$= 0.600$	0.600	m ²
掘削工	機械	$(0.60 \times 0.292 - \pi / 4 \times 0.022^2) \times 1.00$	$= 0.175$	0.175	m ³
埋戻工	流用土	$0.60 \times 0.122 \times 1.00$	$= 0.073$	0.073	m ³
路盤工	RC-40 t=17cm	0.60×1.00	$= 0.600$	0.600	m ²
仮復旧工	再生密粒度アスコン t=3cm	0.60×1.00	$= 0.600$	0.600	m ²
残土処理工	土砂	$0.175 - 0.073 \div 0.90$	$= 0.094$	0.094	m ³
〃	Asカウ	$0.60 \times 0.03 \times 1.00$	$= 0.018$	0.018	m ³

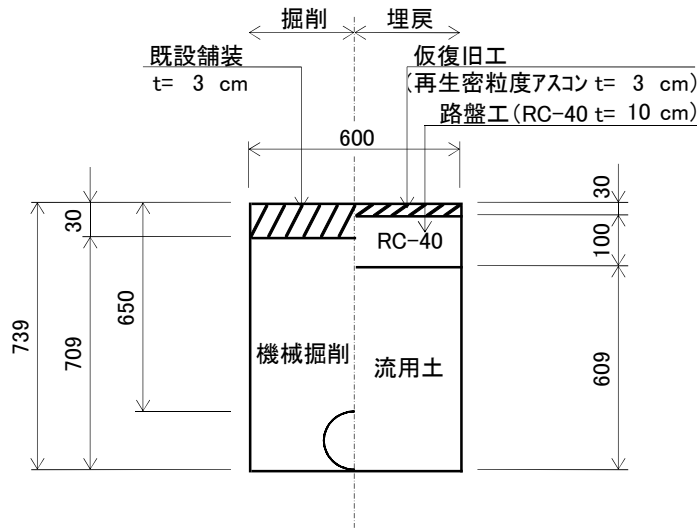
土工 7-1

単位数量計算書

撤去 φ80 DP= 0.65 市道歩道(As)

1 m当り

名称	規格	算式及形状	数量	単位	備考
----	----	-------	----	----	----



名称	規格	算式	数量	単位	備考
舗装切断工	As t=3cm				
舗装取壊工	〃	$0.60 \times 1.00 = 0.600$	0.600	m ²	
掘削工	機械	$(0.60 \times 0.709 - \pi / 4 \times 0.089^2) \times 1.00 = 0.419$	0.419	m ³	
埋戻工	流用土	$0.60 \times 0.609 \times 1.00 = 0.365$	0.365	m ³	
路盤工	RC-40 t=10cm	$0.60 \times 1.00 = 0.600$	0.600	m ²	
仮復旧工	再生密粒度アスコン t=3cm	$0.60 \times 1.00 = 0.600$	0.600	m ²	
残土処理工	土砂	$0.42 - 0.37 \div 0.90 = 0.013$	0.013	m ³	
〃	Asカウ	$0.60 \times 0.03 \times 1.00 = 0.018$	0.018	m ³	

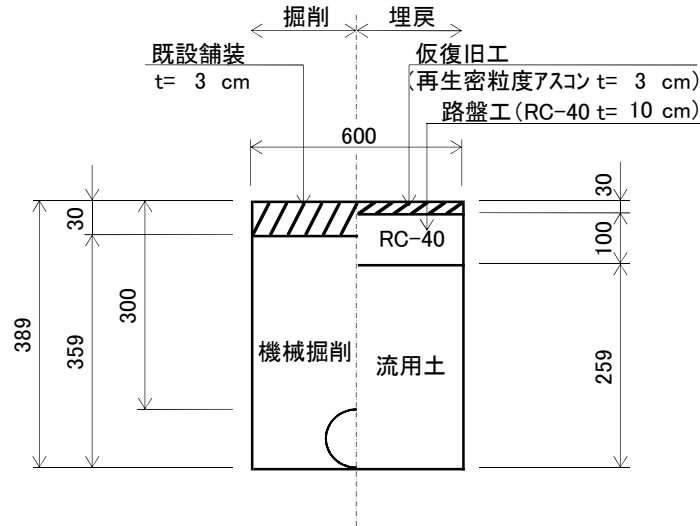
土工 7-2

単位数量計算書

撤去 φ80 DP= 0.30 市道歩道(As)

1 m当り

名称	規格	算式及形状	数量	単位	備考
----	----	-------	----	----	----



名称	規格	算式	数量	単位	備考
舗装切断工	As t=3cm				
舗装取壊工	〃	$0.60 \times 1.00 = 0.600$	0.600	m ²	
掘削工	機械	$(0.60 \times 0.359 - \pi / 4 \times 0.089^2) \times 1.00 = 0.209$	0.209	m ³	
埋戻工	流用土	$0.60 \times 0.259 \times 1.00 = 0.155$	0.155	m ³	
路盤工	RC-40 t=10cm	$0.60 \times 1.00 = 0.600$	0.600	m ²	
仮復旧工	再生密粒度アスコン t=3cm	$0.60 \times 1.00 = 0.600$	0.600	m ²	
残土処理工	土砂	$0.209 - 0.155 = 0.054$	0.037	m ³	
〃	Asカウ	$0.60 \times 0.03 \times 1.00 = 0.018$	0.018	m ³	