

管工事集計表(DIPφ250)

名 称	規 格	単位	単位長	本管	ドレーン			合計
GX形ダクタイル鋳鉄管(S種) 直管	φ 250	本	5.000	26				26
GX形ダクタイル鋳鉄管(S種) 切管用	φ 250(切管表より)	m		96.300				96.300
直管合計	φ 250	本						46
GX形 曲管	φ 250 × 45°	本	0.570	3				3
GX形 曲管	φ 250 × 22 1/2°	本	0.460	7				7
GX形 曲管	φ 250 × 11 1/4°	本	0.410	10				10
GX形 曲管	φ 250 × 5 5/8°	本	0.410	12				12
GX形 両受曲管	φ 250 × 45°	本	0.280	7				7
GX形 両受曲管	φ 250 × 22 1/2°	本	0.160	7				7
GX形 フランジ付きT字管	φ 250 × φ 75	本	0.470	1				1
GX形 両受短管	φ 250	本	0.020	7				9
GX形 継ぎ輪	φ 250	本	0.250	1				1
GX形 乙字管	φ 250 × 450H	本	1.239	1				1
GX形 乙字管	φ 250 × 300H	本	1.055	2				2
GX形 伸縮可とう管 U × S	φ 250(h=200mm)	個	1.310	1				1
GX形 G-Link	φ 250	個		51				51
GX形 ライナ	φ 250	個	0.039	23				23
GX形 接合セット	φ 250	個		31				31
不排水割T字管(フランジ式)DIP用	φ 250 × 250	個	0.294	1				1
GX形 短管1号	φ 250	本	0.100	1				1
急速空気弁	φ 25	基		1				1
フランジ短管	φ 75 × 200L	本		1				1
DIP管用サドル分水栓	φ 250 × φ 50	個			1			2
ポリエチレン管	φ 50	m			4.9			4.9
PPエルボ	φ 50	個			2			2
FCD製仕切弁(フランジ接合材)	φ 50	個			1			1
MFジョイント	φ 50(SUS307付)	個			2			2
仕切弁筐 鉄蓋	JWWA B 132	組		1	1			2
仕切弁筐 調整リング	PR25(K)	個		2	2			4
仕切弁筐 上部壁	RA25(A)	個			1			1
仕切弁筐 下部壁	RC25(C)	個			1			1
仕切弁筐 上下部壁	RCA25(CA)	個		1				1
仕切弁筐 底版	RS25(S)	個		1	1			2
空気弁筐 鉄蓋	JWWA B 133	組		1				1
空気弁筐 調整リング	450 × 350-50	個		2				2
空気弁筐 上部壁	450 × 350-200	個		1				1
空気弁筐 下部壁	450 × 350-100	個		1				1
空気弁筐 底版	680 × 200-40	個		1				1
マーカーク杭		個		33				33
管明示シート	W=150mm	m		250.8	4.1			254.9
合計				250.830	4.900			255.730

材料集計表【本管】

PP				DIP																布設延長 (小計)	布設延長 (累計)												
ポリエチレン管 φ50 (m)	DIP φ250 片受付 直管 (本)	DIP φ250 甲切管 (m)	DIP φ250 乙切管 (m)	GX形 曲管								GX形 両受曲管		GX形 片受T字管 φ250×φ75 フランジ付 L1 (個) L2 (個)	GX形 両受短管 φ250 (個)	GX形 継ぎ輪 φ250 (個)	GX形 乙字管		GX形 伸縮可とう管 U×S φ250 (h=200mm) (個)			GX形 ライナ φ250 (個)	不銹鋼T字管 DIP用 φ250 ×φ250 フランジ形 (個)	GX形 短管1号 φ250 (個)	ソフトシール仕切弁								
				45° 片受 φ250		22 1/2° 片受 φ250		11 1/4° 片受 φ250		5 5/8° 片受 φ250		45° 両受 φ250	22 1/2° 両受 φ250				φ250 ×450H	φ250 ×300H							L1 (個)	L2 (個)	L1 (個)	L2 (個)	L1 (個)	L2 (個)	L1 (個)		
				L1 (個)	L2 (個)	L1 (個)	L2 (個)	L1 (個)	L2 (個)	L1 (個)	L2 (個)	L1 (個)	L1 (個)				(個)	(個)		(個)	(個)				(個)	(個)	(個)	(個)	(個)	(個)	(個)	(個)	
	5.000				0.140	0.430	0.080	0.380	0.060	0.350	0.060	0.350	0.140	0.080	0.100	0.370	0.020	0.250	1.239	0.960	1.310	0.039	0.294	0.100	0.380	0.150	0.530	0.150			2.55	2.55	
本設			1.1							1			1																	0.49	3.04		
		1								1																				5.099	8.139		
			1.6																											1.989	10.128		
			4.6				1	1																						5.079	15.207		
	1	4.0	1.1			1	1										1													10.619	25.826		
			0.8			1	1																								1.207	27.033	
			3.0			1								1																	3.16	30.193	
			1.1											2																	1.207	31.4	
			4.5			1								1																	0.46	31.86	
	2		4.3							1								1													4.55	36.41	
			0.8																												14.67	51.08	
			1.4														1														0.43	51.51	
			1.1																												0.98	52.49	
			1.4																												1.4	53.89	
			1.1																												1.26	55.15	
			1.4																												1.4	56.55	
			0.7										1																		1.169	57.719	
	2	3.6								1	1																				14.049	71.768	
	2		2.8							1			1																		13.23	84.998	
		4.0								1	1	1																			4.449	89.447	
	1		1.6							1			1																		7.03	96.477	
	1		1.3										1																		6.539	103.016	
							1																								0.57	103.586	
																															0.14	103.726	
																															0.96	104.686	
			1.1																												1.139	105.825	
			1.3																												0.96	106.785	
							1																								1.769	108.554	
						1	1																								0.57	109.124	
	3		1.6																												17.149	126.273	
	2		1.2										1																		11.4	137.673	
			0.9																												1.18	138.853	
			3.7																													4.229	143.082
	5		2.0										1	1																	27.449	170.531	
	1		3.1										1	1																	8.549	179.08	
			4.2										1	1																		4.649	183.729
			3.9										1	1																		4.349	188.078
			3.7										1	1																		4.149	192.227
	3		3.2										1	1																		18.63	210.857
			1.6										1																			1.699	212.556
	1		2.8																													1.239	213.795
			4.0										1																			8.189	221.984
			1.2																													6.03	228.014
													1	1																		1.4	229.414

切 管 調 書

FCD. GX φ250 (S種)

有効長 : L= 5.000

本数	使 用 内 訳				使用長 (m)	残管長 (m)	GX挿口 加工数 (口)	切断・ 溝切工 (口)	溝切工 (口)	切断 のみ (口)	受口 残数 (個)	挿口 残数 (個)	
	甲切管	乙 切 管											
1	甲1 GX-K 1.600	Z1-1 K-GX 2.800			4.400	0.600				2			
2	甲2 GX-K 4.600				4.600	0.400				1		1	
3	甲3 GX-K 4.000	Z3-1 K-GX 0.900			4.900	0.100				2			
4	甲4 GX-K 0.800	Z4-1 K-GX 4.200			5.000	0.000				1			
5	甲5 GX-K 0.700	Z5-1 K-GX 4.300			5.000	0.000				1			
6	甲6 GX-K 4.000	Z6-1 K-GX 0.700			4.700	0.300				2			
7	甲7 GX-K 1.600	Z7-1 K-K 1.100	Z7-2 K-K 1.100	Z7-3 K-GX 1.200	5.000	0.000				3			
8	甲8 GX-K 3.600	Z8-1 K-GX 1.400			5.000	0.000				1			
9	甲9 GX-K 2.000	Z9-1 K-GX 3.000			5.000	0.000				1			
10	甲10 GX-K 3.100	Z10-1 K-GX 1.100			4.200	0.800				2			
11	甲11 GX-K 1.100	Z11-1 K-K 1.200	Z11-2 K-K 1.100	Z11-3 K-GX 1.600	5.000	0.000				3			
12	甲12 GX-K 3.700	Z12-1 K-GX 1.300			5.000	0.000				1			
13	甲13 GX-K 4.200	Z13-1 K-GX 0.800			5.000	0.000				1			
14	甲14 GX-K 4.000	Z14-1 K-GX 0.800			4.800	0.200				2			
15	甲15 GX-K 1.300	Z15-1 K-K 1.400	Z15-2 K-GX 1.600		4.300	0.700				3			
16	甲16 GX-K 3.900	Z16-1 K-GX 1.100			5.000	0.000				1			
17	甲17 GX-K 3.700	Z17-1 K-GX 1.300			5.000	0.000				1			
18	甲18 GX-K 2.800	Z18-1 K-K 1.600			4.400	0.600				2			
19	甲19 GX-K 4.300	Z19-1 K-GX 0.700			5.000	0.000				1			
20	甲20 GX-K 0.800	Z20-1 K-K 1.000	Z20-2 K-GX 3.200		5.000	0.000				2			
20本	55.800	40.500				96.300	3.700				33		1
スクラップ	直管残 3.700		×	38.710	+	受口残 0	×	0.000					
		+		挿口残 1	×	0.440	=	143.667 kg	≒	0.144	t		

土工計算書

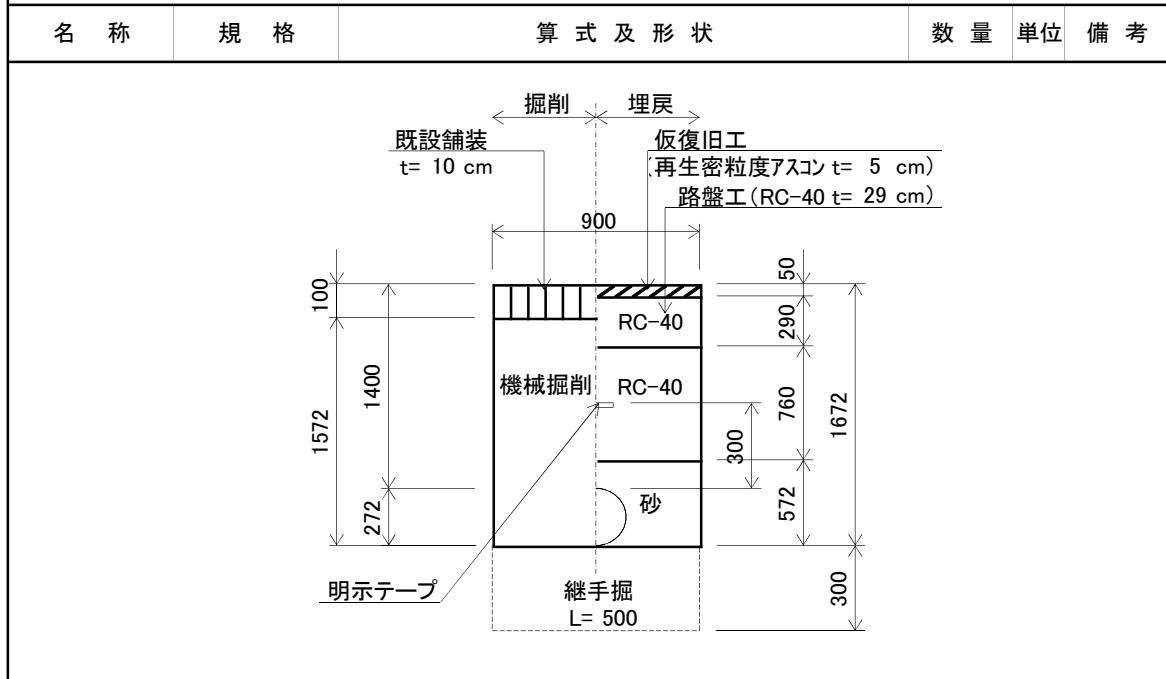
タイプ	延長, ヶ所	舗装切斷工						舗装取壊工						掘削工			埋戻工				路盤工				仮復旧工				汚泥運搬・処分工				糞土処理工		
		t=10cm m	t=4cm m	t=3cm m	As m ²	t=10cm m ²	t=4cm m ²	t=3cm m ²	As m ²	機械 m ³	人力 m ³	砂 m ³	機械 m ³	RC-40 機械 m ³	t=29cm m ²	t=16cm m ²	t=10cm m ²	t=5cm m ²	再生密度As m ²	t=3cm m ²	As m ³	Co m ³	土砂 m ³	Asがら m ³	Coがら m ³										
合計		30.60	453.60	25.60	8.32	149.08	8.32	199.39	86.09	73.11	149.08	10.52	149.08	10.52	149.08	8.32	157.40	157.40	0.54	0.005	1.442	199.39	0.990	7.28											
土工 1-1	2.30	4.60			2.07		1.442	3.32	1.11	1.57	2.07	0.900	0.900	0.900	0.900	0.900	2.07	0.012	0.005	1.442	3.32	0.990	0.21												
土工 1-2	13.00	26.00			8.45		0.716	9.31	0.333	0.169	0.650	0.650	0.650	0.650	0.650	0.650	8.45	0.065	0.005	0.716	9.31	0.650	0.85												
土工 2-1	4.10		8.20		3.69		1.568	6.43	0.484	0.891		0.900	0.900	0.900	0.900	0.900	3.69	0.008	0.002	1.568	6.43	0.900	0.15												
土工 2-2	3.30		6.60		2.97		1.486	4.94	0.484	0.819		0.900	0.900	0.900	0.900	0.900	2.97	0.002	0.002	1.486	4.94	0.900	0.12												
土工 2-3	3.10		6.20		2.02		0.950	2.95	0.333	0.462		0.650	0.650	0.650	0.650	0.650	2.02	0.006	0.002	0.950	2.95	0.650	0.08												
土工 2-4	1.30		2.60		0.85		0.872	1.13	0.333	0.384		0.650	0.650	0.650	0.650	0.650	0.85	0.003	0.002	0.872	1.13	0.650	0.03												
土工 2-5	209.80		419.60		136.37		0.755	158.40	0.333	0.267		0.650	0.650	0.650	0.650	0.650	136.37	0.420	0.002	0.755	158.40	0.650	5.45												
土工 2-6	1.10		2.20		0.72		0.593	0.65	0.333	0.104		0.600	0.600	0.600	0.600	0.600	0.72	0.002	0.002	0.593	0.65	0.600	0.03												
土工 2-7	4.10		8.20		2.46		0.612	2.51	0.273	0.246		0.650	0.650	0.650	0.650	0.650	2.46	0.01	0.001	0.612	2.51	0.650	0.10												
土工 3-1	12.80			25.60	8.32		0.762	9.75	0.333	0.306		0.650	0.650	0.650	0.650	0.650	8.32	0.01	0.001	0.762	9.75	0.650	0.26												

土工 1-1

単位数量計算書

DIP φ250 DP= 1.40m 県道(As)

1 m当り



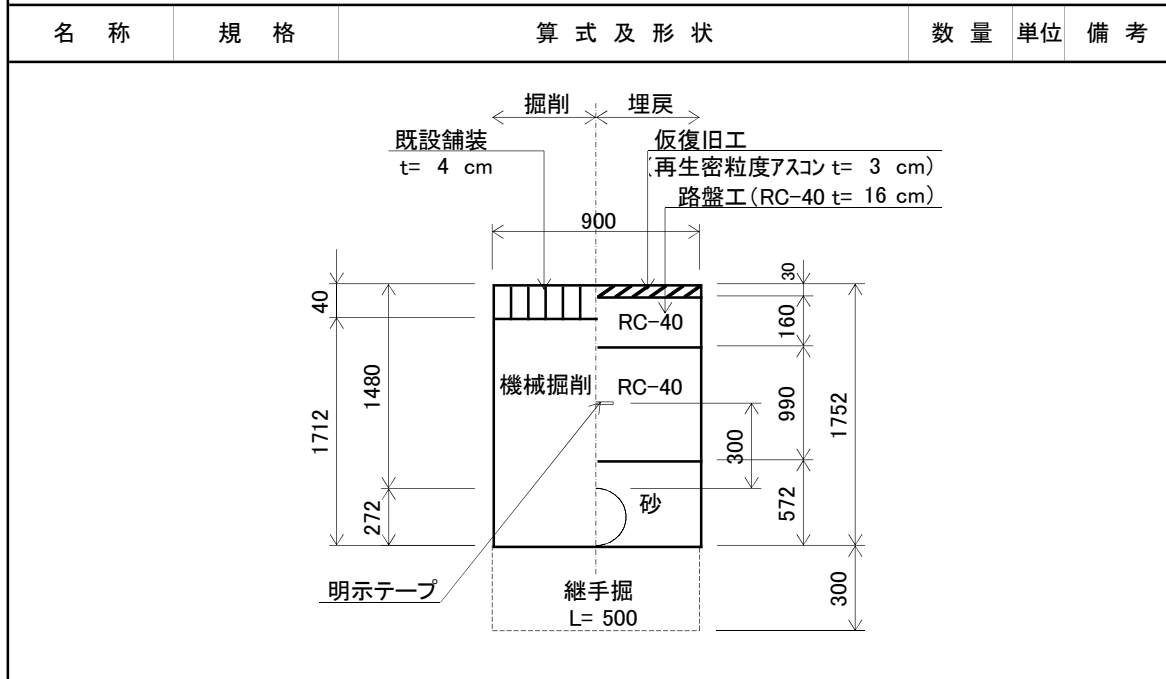
名称	規格	算式	数量	単位	備考
舗装切断工	As t=10cm	$1.00 \times 2 = 2.000$	2.000	m	
舗装取壊工	〃	$0.90 \times 1.00 = 0.900$	0.900	m ²	
掘削工	機械	$0.90 \times 1.572 \times 1.00 + (0.90 \times 0.30 \times 0.50) / 5.00 = 1.442$	1.442	m ³	
埋戻工	砂	$(0.90 \times 0.572 - \pi / 4 \times 0.272^2) \times 1.00 + (0.90 \times 0.30 \times 0.50) / 5.00 = 0.484$	0.484	m ³	
〃	RC-40	$0.90 \times 0.76 \times 1.00 = 0.684$	0.684	m ³	
路盤工	RC-40 t=29cm	$0.90 \times 1.00 = 0.900$	0.900	m ²	
仮復旧工	再生密粒度アスコン t=5cm	$0.90 \times 1.00 = 0.900$	0.900	m ²	
残土処理工	土砂	掘削土	$= 1.442$	1.442	m ³
〃	Asカク	$0.90 \times 0.10 \times 1.00 = 0.090$	0.090	m ³	
土留工 軽量鋼矢板	矢板長2.0m (1.5m<掘削深≤1.8m)		$= 1.000$	1.000	m
支保工	1段 (1.5m<掘削深≤2.0m)		$= 1.000$	1.000	m
汚泥運搬・処分工	As t=10cm	$0.023 \times 0.10 \times 2 = 0.005$	0.005	m ³	

土工 2-1

単位数量計算書

DIP φ250 DP= 1.48m 市道(As)

1 m当り



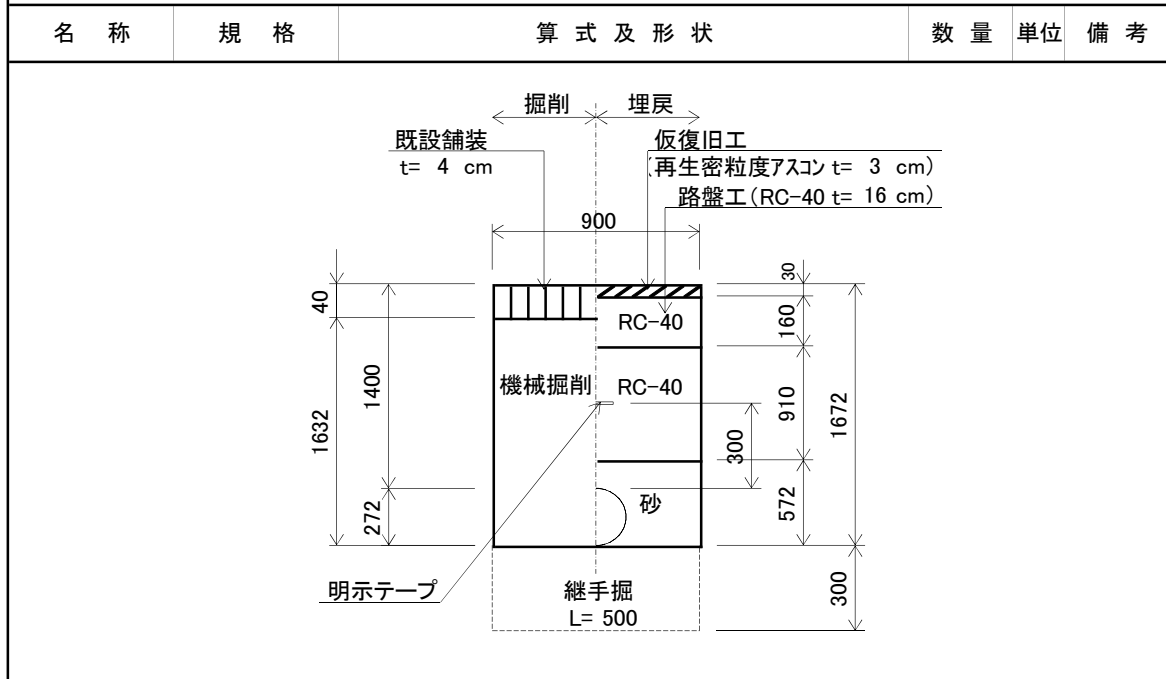
名称	規格	算式	数量	単位	備考
舗装切断工	As t=4cm	$1.00 \times 2 = 2.000$	2.000	m	
舗装取壊工	〃	$0.90 \times 1.00 = 0.900$	0.900	m ²	
掘削工	機械	$0.90 \times 1.712 \times 1.00 + (0.90 \times 0.30 \times 0.50) / 5.00 = 1.568$	1.568	m ³	
埋戻工	砂	$(0.90 \times 0.572 - \pi / 4 \times 0.272^2) \times 1.00 + (0.90 \times 0.30 \times 0.50) / 5.00 = 0.484$	0.484	m ³	
〃	RC-40	$0.90 \times 0.99 \times 1.00 = 0.891$	0.891	m ³	
路盤工	RC-40 t=16cm	$0.90 \times 1.00 = 0.900$	0.900	m ²	
仮復旧工	再生密粒度アスコン t=3cm	$0.90 \times 1.00 = 0.900$	0.900	m ²	
残土処理工	土砂	掘削土	$= 1.568$	1.568	m ³
〃	Asカク	$0.90 \times 0.04 \times 1.00 = 0.036$	0.036	m ³	
土留工 軽量鋼矢板	矢板長2.0m (1.5m < 掘削深 ≤ 1.8m)		$= 1.000$	1.000	m
支保工	1段 (1.5m < 掘削深 ≤ 2.0m)		$= 1.000$	1.000	m
汚泥運搬・処分工	As t=4cm	$0.023 \times 0.04 \times 2 = 0.002$	0.002	m ³	

土工 2-2

単位数量計算書

DIP φ250 DP= 1.40m 市道(As)

1 m当り



名称	規格	算式	数量	単位	備考
舗装切断工	As t=4cm	$1.00 \times 2 = 2.000$	2.000	m	
舗装取壊工	〃	$0.90 \times 1.00 = 0.900$	0.900	m ²	
掘削工	機械	$0.90 \times 1.632 \times 1.00 + (0.90 \times 0.30 \times 0.50) / 5.00 = 1.496$	1.496	m ³	
埋戻工	砂	$(0.90 \times 0.572 - \pi / 4 \times 0.272^2) \times 1.00 + (0.90 \times 0.30 \times 0.50) / 5.00 = 0.484$	0.484	m ³	
〃	RC-40	$0.90 \times 0.91 \times 1.00 = 0.819$	0.819	m ³	
路盤工	RC-40 t=16cm	$0.90 \times 1.00 = 0.900$	0.900	m ²	
仮復旧工	再生密粒度アスコン t=3cm	$0.90 \times 1.00 = 0.900$	0.900	m ²	
残土処理工	土砂	掘削土	$= 1.496$	1.496	m ³
〃	Asガラ	$0.90 \times 0.04 \times 1.00 = 0.036$	0.036	m ³	
土留工 軽量鋼矢板	矢板長2.0m (1.5m<掘削深≤1.8m)		$= 1.000$	1.000	m
支保工	1段 (1.5m<掘削深≤2.0m)		$= 1.000$	1.000	m
汚泥運搬・処分工	As t=4cm	$0.023 \times 0.04 \times 2 = 0.002$	0.002	m ³	

土工 2-3

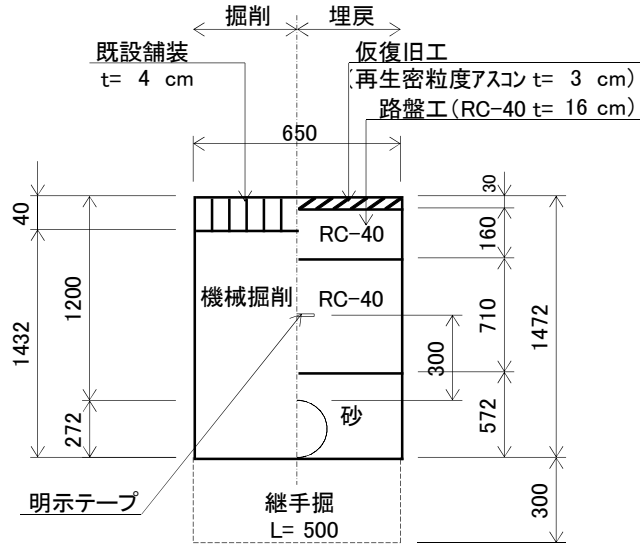
単位数量計算書

DIP φ250 DP= 1.20m

市道(As)

1 m当り

名称	規格	算式及形状	数量	単位	備考
----	----	-------	----	----	----



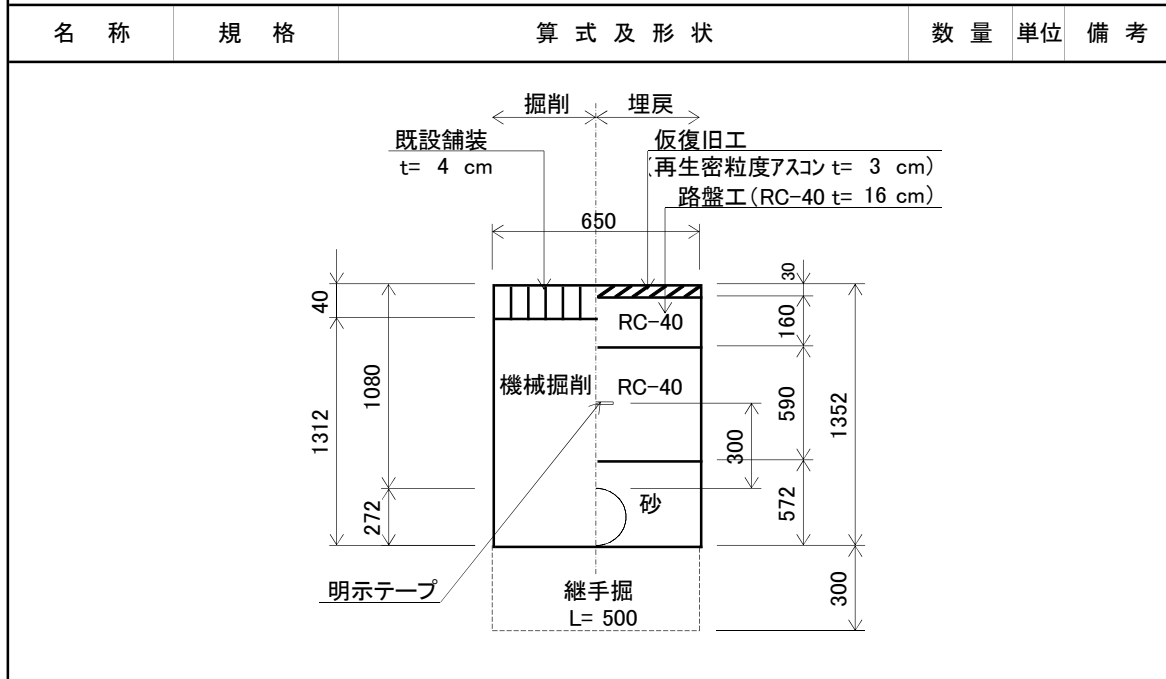
名称	規格	算式	数量	単位	備考
舗装切断工	As t=4cm	$1.00 \times 2 = 2.000$	2.000	m	
舗装取壊工	〃	$0.65 \times 1.00 = 0.650$	0.650	m ²	
掘削工	機械	$\frac{0.65 \times 1.432 \times 1.00 + (0.65 \times 0.30 \times 0.50)}{5.00} = 0.950$	0.950	m ³	
埋戻工	砂	$\frac{(0.65 \times 0.572 - \pi / 4 \times 0.272^2) \times 1.00 + (0.65 \times 0.30 \times 0.50)}{5.00} = 0.333$	0.333	m ³	
〃	RC-40	$0.65 \times 0.71 \times 1.00 = 0.462$	0.462	m ³	
路盤工	RC-40 t=16cm	$0.65 \times 1.00 = 0.650$	0.650	m ²	
仮復旧工	再生密粒度アスコン t=3cm	$0.65 \times 1.00 = 0.650$	0.650	m ²	
残土処理工	土砂	掘削土	$= 0.950$	0.950	m ³
〃	Asガラ	$0.65 \times 0.04 \times 1.00 = 0.026$	0.026	m ³	
汚泥運搬・処分工	As t=4cm	$0.023 \times 0.04 \times 2 = 0.002$	0.002	m ³	

土工 2-4

単位数量計算書

DIP φ250 DP= 1.08m 市道(As)

1 m当り



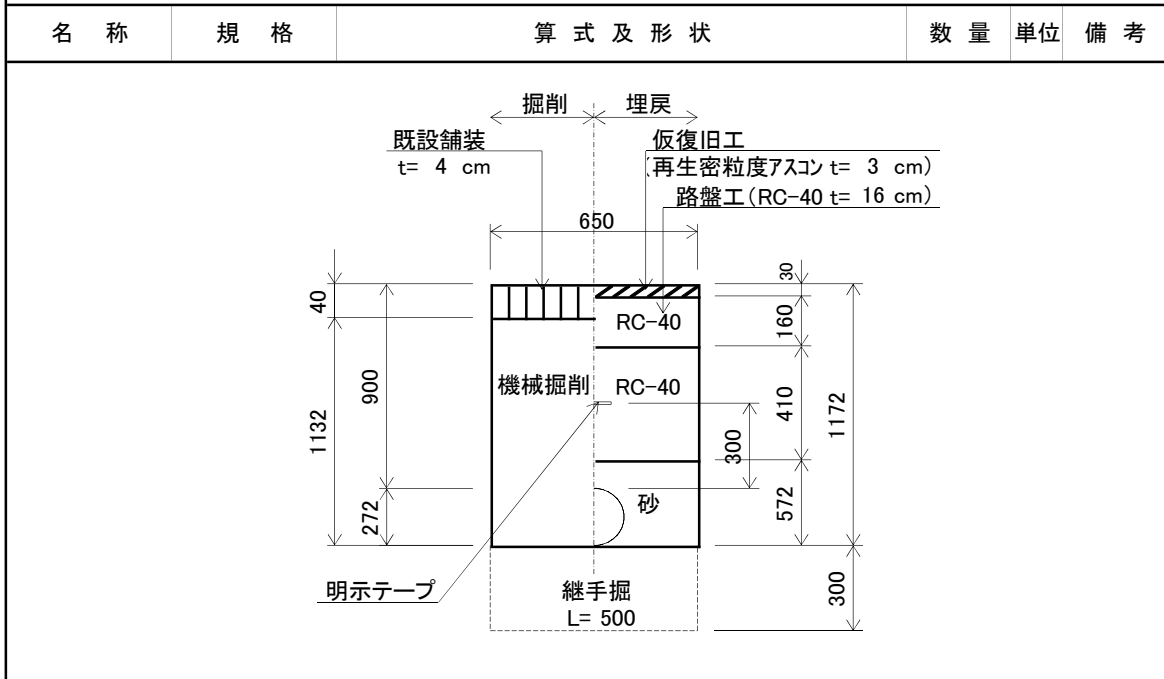
名称	規格	算式	数量	単位	備考
舗装切断工	As t=4cm	$1.00 \times 2 = 2.000$	2.000	m	
舗装取壊工	〃	$0.65 \times 1.00 = 0.650$	0.650	m ²	
掘削工	機械	$\frac{0.65 \times 1.312 \times 1.00 + (0.65 \times 0.30 \times 0.50)}{5.00} = 0.872$	0.872	m ³	
埋戻工	砂	$\frac{(0.65 \times 0.572 - \pi / 4 \times 0.272^2) \times 1.00 + (0.65 \times 0.30 \times 0.50)}{5.00} = 0.333$	0.333	m ³	
〃	RC-40	$0.65 \times 0.59 \times 1.00 = 0.384$	0.384	m ³	
路盤工	RC-40 t=16cm	$0.65 \times 1.00 = 0.650$	0.650	m ²	
仮復旧工	再生密粒度アスコン t=3cm	$0.65 \times 1.00 = 0.650$	0.650	m ²	
残土処理工	土砂	掘削土	$= 0.872$	m ³	
〃	Asガラ	$0.65 \times 0.04 \times 1.00 = 0.026$	0.026	m ³	
汚泥運搬・処分工	As t=4cm	$0.023 \times 0.04 \times 2 = 0.002$	0.002	m ³	

土工 2-5

単位数量計算書

DIP φ250 DP= 0.90m 市道(As)

1 m当り



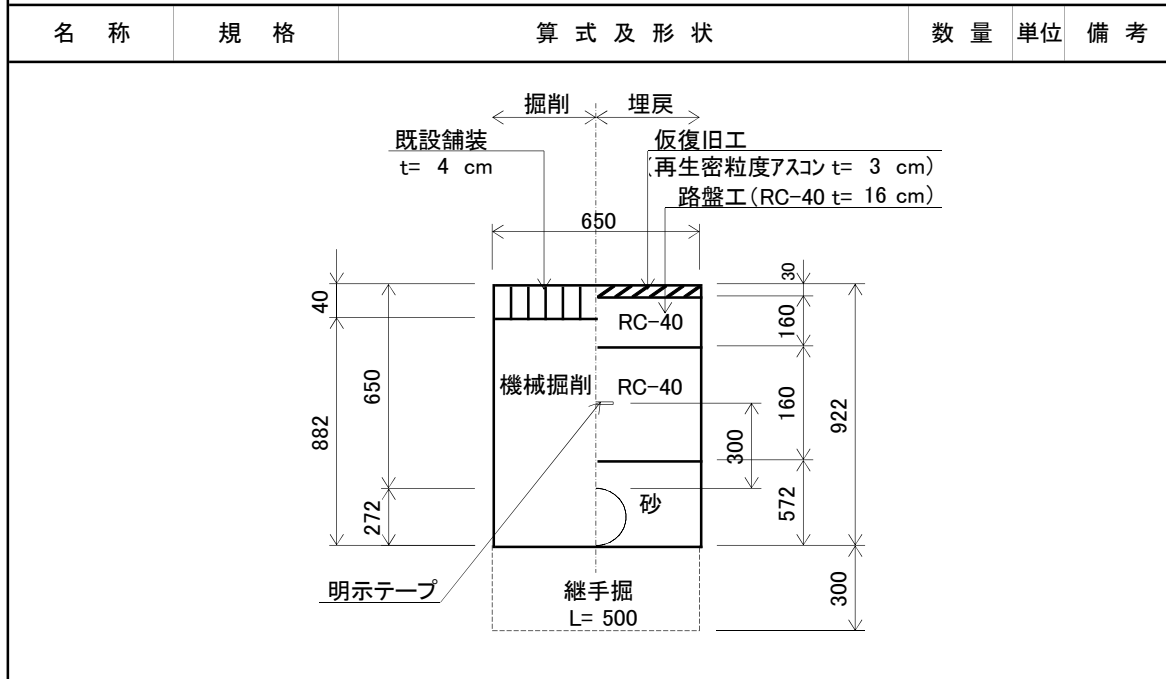
名称	規格	算式	数量	単位	備考
舗装切断工	As t=4cm	$1.00 \times 2 = 2.000$	2.000	m	
舗装取壊工	〃	$0.65 \times 1.00 = 0.650$	0.650	m ²	
掘削工	機械	$\frac{0.65 \times 1.132 \times 1.00 + (0.65 \times 0.30 \times 0.50)}{5.00} = 0.755$	0.755	m ³	
埋戻工	砂	$\frac{(0.65 \times 0.572 - \pi / 4 \times 0.272^2) \times 1.00 + (0.65 \times 0.30 \times 0.50)}{5.00} = 0.333$	0.333	m ³	
〃	RC-40	$0.65 \times 0.41 \times 1.00 = 0.267$	0.267	m ³	
路盤工	RC-40 t=16cm	$0.65 \times 1.00 = 0.650$	0.650	m ²	
仮復旧工	再生密粒度アスコン t=3cm	$0.65 \times 1.00 = 0.650$	0.650	m ²	
残土処理工	土砂	掘削土	$= 0.755$	m ³	
〃	Asガラ	$0.65 \times 0.04 \times 1.00 = 0.026$	0.026	m ³	
汚泥運搬・処分工	As t=4cm	$0.023 \times 0.04 \times 2 = 0.002$	0.002	m ³	

土工 2-6

単位数量計算書

DIP φ250 DP= 0.65m 市道(As)

1 m当り



名称	規格	算式	数量	単位	備考
舗装切断工	As t=4cm	$1.00 \times 2 = 2.000$	2.000	m	
舗装取壊工	〃	$0.65 \times 1.00 = 0.650$	0.650	m ²	
掘削工	機械	$\frac{0.65 \times 0.882 \times 1.00 + (0.65 \times 0.30 \times 0.50)}{5.00} = 0.593$	0.593	m ³	
埋戻工	砂	$\frac{(0.65 \times 0.572 - \pi / 4 \times 0.272^2) \times 1.00 + (0.65 \times 0.30 \times 0.50)}{5.00} = 0.333$	0.333	m ³	
〃	RC-40	$0.65 \times 0.16 \times 1.00 = 0.104$	0.104	m ³	
路盤工	RC-40 t=16cm	$0.65 \times 1.00 = 0.650$	0.650	m ²	
仮復旧工	再生密粒度アスコン t=3cm	$0.65 \times 1.00 = 0.650$	0.650	m ²	
残土処理工	土砂	掘削土	0.593	m ³	
〃	Asガラ	$0.65 \times 0.04 \times 1.00 = 0.026$	0.026	m ³	
汚泥運搬・処分工	As t=4cm	$0.023 \times 0.04 \times 2 = 0.002$	0.002	m ³	

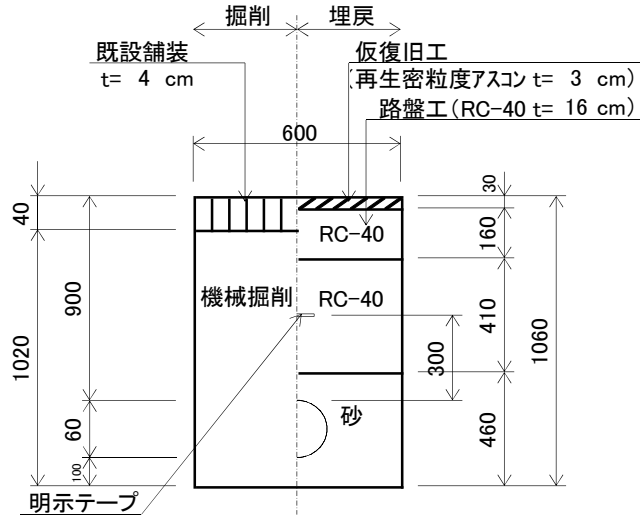
土工 2-7

単位数量計算書

PP φ50 DP= 0.90m 市道(As)

1 m当り

名称	規格	算式及形状	数量	単位	備考
----	----	-------	----	----	----



名称	規格	算式	数量	単位	備考
舗装切断工	As t=4cm	1.00×2	$= 2.000$	2.000	m
舗装取壊工	〃	0.60×1.00	$= 0.600$	0.600	m ²
掘削工	機械	$0.60 \times 1.020 \times 1.00$	$= 0.612$	0.612	m ³
埋戻工	砂	$(0.60 \times 0.460 - \pi / 4 \times 0.060^2) \times 1.00$	$= 0.273$	0.273	m ³
〃	RC-40	$0.60 \times 0.41 \times 1.00$	$= 0.246$	0.246	m ³
路盤工	RC-40 t=16cm	0.60×1.00	$= 0.600$	0.600	m ²
仮復旧工	再生密粒度アスコン t=3cm	0.60×1.00	$= 0.600$	0.600	m ²
残土処理工	土砂	掘削土	$= 0.612$	0.612	m ³
〃	Asガラ	$0.60 \times 0.04 \times 1.00$	$= 0.024$	0.024	m ³
汚泥運搬・処分工	As t=4cm	$0.023 \times 0.04 \times 2$	$= 0.002$	0.002	m ³

