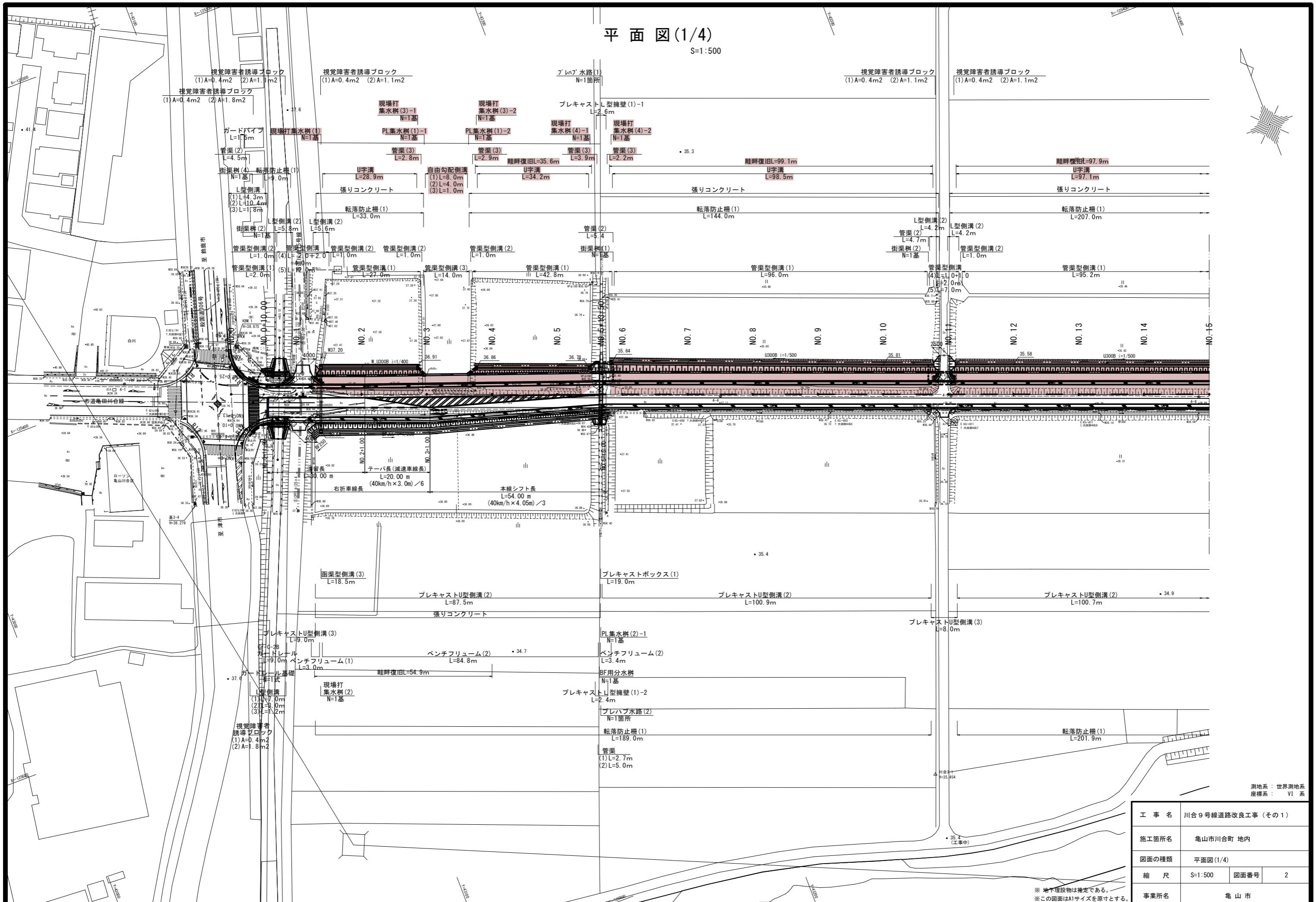
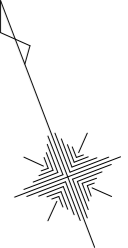


工事名	川合9号線道路改良工事(その1)		
図面名	位置図		
縮尺	1:10000	図面番号	1
事業者名	亀山市		

# 平面図(1/4)

S=1:500

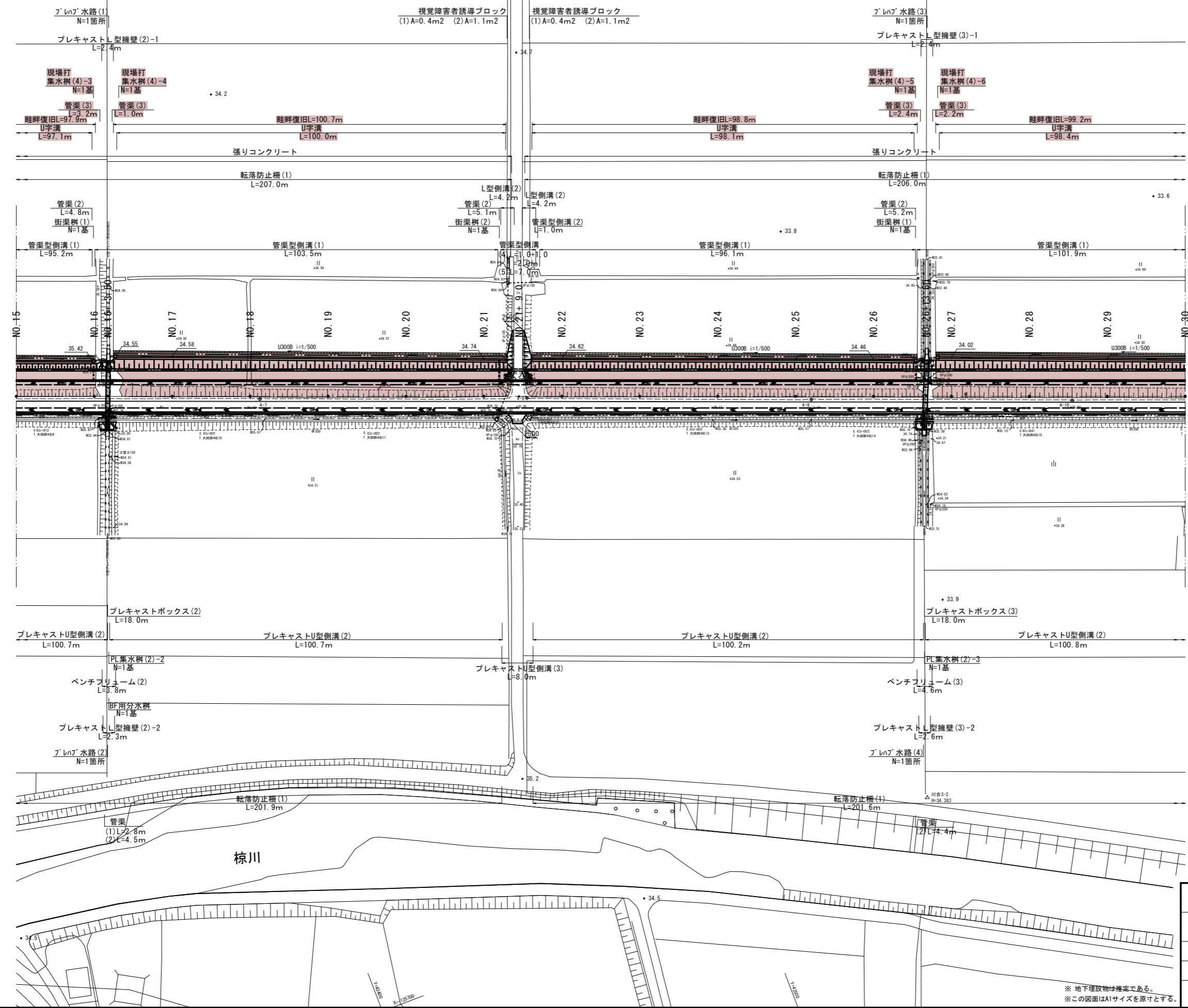
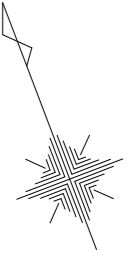


工事名	川合9号線道路改良工事(その1)		
施工箇所名	亀山市川合町 地内		
図面の種類	平面図(1/4)		
縮尺	S=1:500	図面番号	2
事業所名	亀山市		

※ 地下埋設物は推定である。  
※ この図面はA1サイズを原寸とする。

# 平面図(2/4)

S=1:500



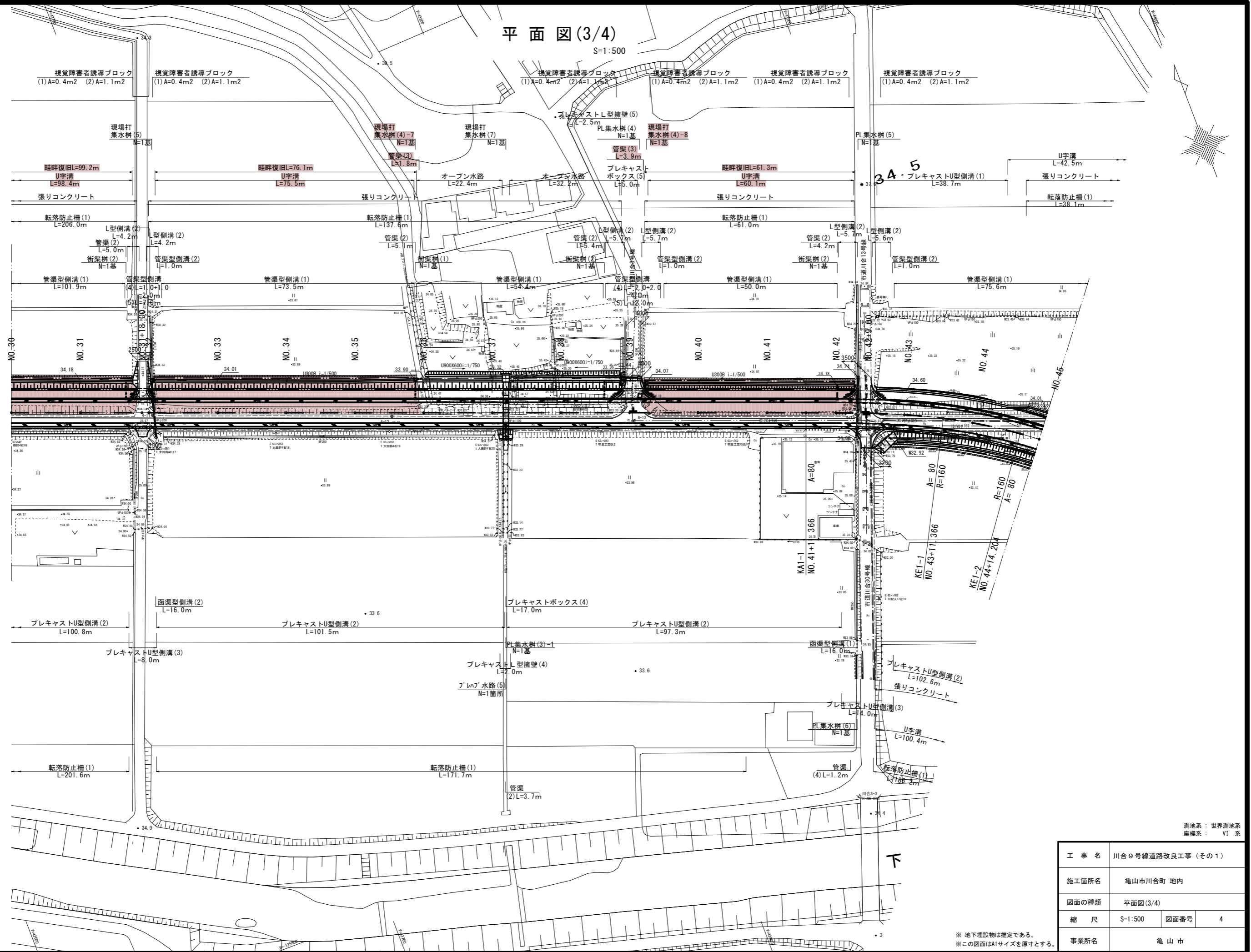
測地系：世界測地系  
座標系：VI系

工事名	川合9号線道路改良工事(その1)		
施工箇所名	亀山市川合町 地内		
図面の種類	平面図(2/4)		
縮尺	S=1:500	図面番号	3
事業所名	亀山市		

※ 地下埋設物は推定である。  
※ この図面はA1サイズを原寸とする。

# 平面図(3/4)

S=1:500



測地系：世界測地系  
座標系：VI系

工事名	川合9号線道路改良工事(その1)
施工箇所名	亀山市川合町 地内
図面の種類	平面図(3/4)
縮尺	S=1:500 図面番号 4
事業所名	亀山市

※ 地下埋設物は推定である。  
※ この図面はA1サイズを原寸とする。

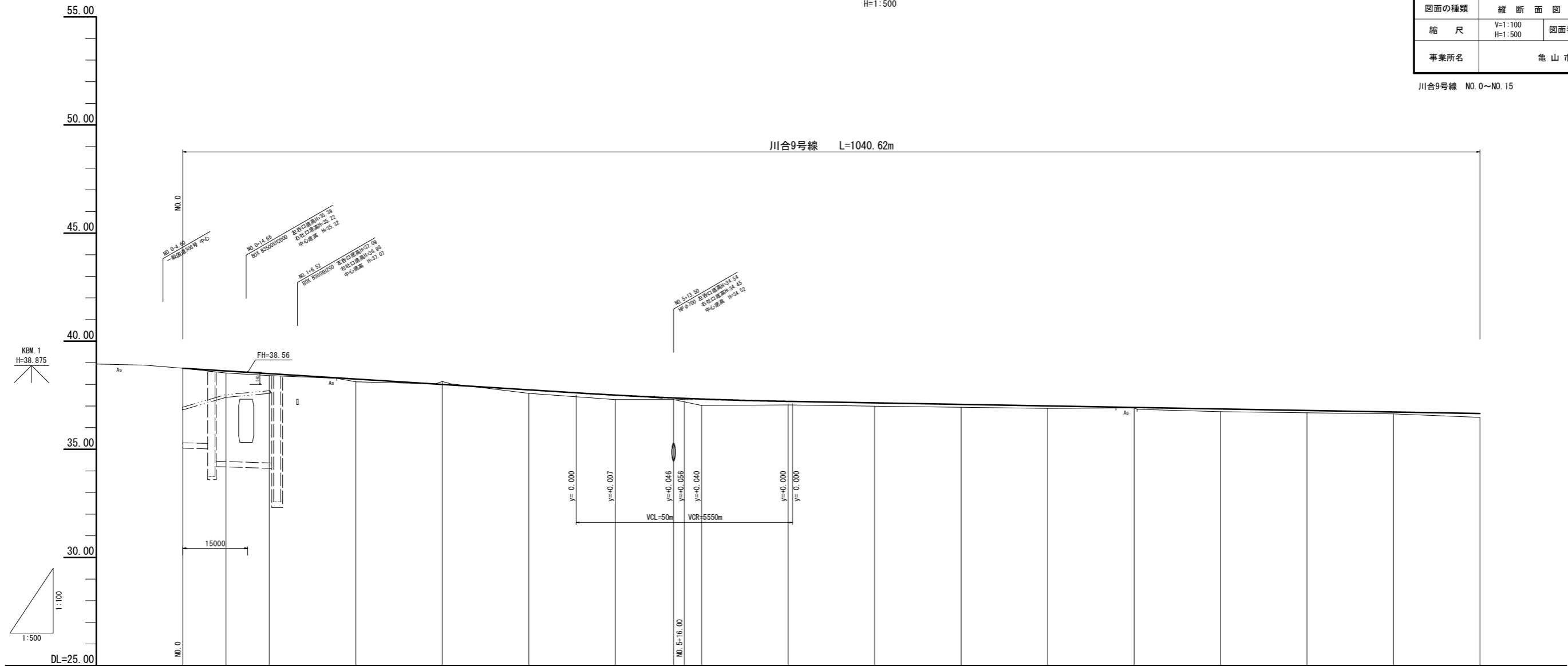
# 縦断面図 (1/4)

V=1:100  
H=1:500

※ 地下埋設物は推定である。  
※ この図面はA1サイズを原寸とする。

工事名	川合9号線道路改良工事 (その1)		
施工箇所名	亀山市川合町 地内		
図面の種類	縦断面図 (1/4)		
縮尺	V=1:100 H=1:500	図面番号	5
事業所名	亀山市		

川合9号線 NO. 0~NO. 15



勾配	38.75		I=1.250% L=116.000m		37.30		I=0.349% L=522.000m													
盛土	0.10	0.09	0.13	0.16	0.21	0.08	0.30	0.17	0.16	0.14	0.12	0.02	0.13	0.11	0.09	0.18				
切土			0.14																	
計画高	38.75	38.63	38.56	38.50	38.25	38.00	37.75	37.51	37.38	37.36	37.33	37.22	37.15	37.08	37.01	36.94	36.87	36.80	36.73	36.66
地盤高	38.75	38.53	38.41	38.12	38.14	37.59	37.30	37.30	37.30	37.03	37.03	37.05	36.99	36.94	36.89	36.92	36.74	36.69	36.64	36.48
追加距離	0.000	10.000	20.000	40.000	60.000	80.000	100.000	113.500	116.000	120.000	140.000	160.000	180.000	200.000	220.000	240.000	260.000	280.000	300.000	
点間距離	0.000	10.000	10.000	20.000	20.000	20.000	20.000	13.500	6.500	20.000	20.000	20.000	20.000	20.000	20.000	20.000	20.000	20.000	20.000	
測点	NO. 0	+10.00	NO. 1	NO. 2	NO. 3	NO. 4	NO. 5	+13.50 +16.00	NO. 6	NO. 7	NO. 8	NO. 9	NO. 10	NO. 11	NO. 12	NO. 13	NO. 14	NO. 15		
曲線																				
片勾配摺付け図																				
拡幅摺付け図																				

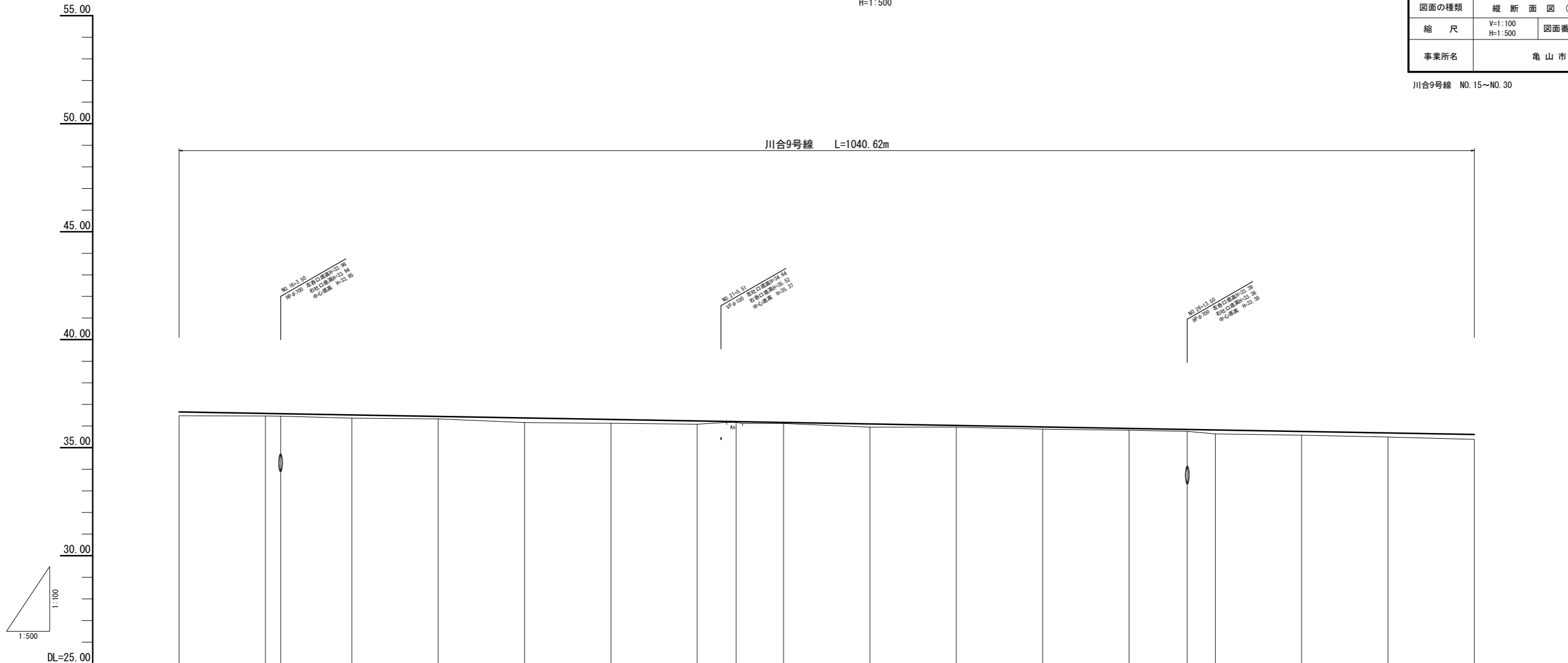
# 縦断面図 (2/4)

V=1:100  
H=1:500

※ 地下埋設物は推定である。  
※ この図面はA1サイズを原寸とする。

工事名	川合9号線道路改良工事 (その1)		
施工箇所名	亀山市川合町 地内		
図面の種類	縦断面図 (2/4)		
縮尺	V=1:100 H=1:500	図面番号	6
事業所名	亀山市		

川合9号線 NO.15~NO.30



勾配																				
盛土	0.18	0.12	0.12	0.15	0.12	0.22	0.18	0.15	0.04	0.05	0.15	0.08	0.10	0.08	0.08	0.18	0.17	0.19	0.23	
切土																				
計画高	36.66	36.59	36.58	36.52	36.45	36.38	36.31	36.24	36.21	36.17	36.10	36.03	35.96	35.89	35.84	35.82	35.75	35.68	35.61	
地盤高	36.48	36.47	36.46	36.37	36.33	36.16	36.13	36.09	36.17	36.12	35.95	35.95	35.86	35.81	35.76	35.64	35.58	35.49	35.38	
追加距離	300.000	320.000	322.500	340.000	360.000	380.000	400.000	420.000	429.000	440.000	460.000	480.000	500.000	520.000	533.500	540.000	560.000	580.000	600.000	
点間距離	20.000	20.000	3.500	16.500	20.000	20.000	20.000	20.000	9.000	11.000	20.000	20.000	20.000	20.000	13.500	6.500	20.000	20.000	20.000	
測点	NO.15	NO.16	+3.50	NO.17	NO.18	NO.19	NO.20	NO.21	+9.00	NO.22	NO.23	NO.24	NO.25	NO.26	+13.50	NO.27	NO.28	NO.29	NO.30	
曲線																				
片勾配摺付け図																				
拡幅擦付け図																				

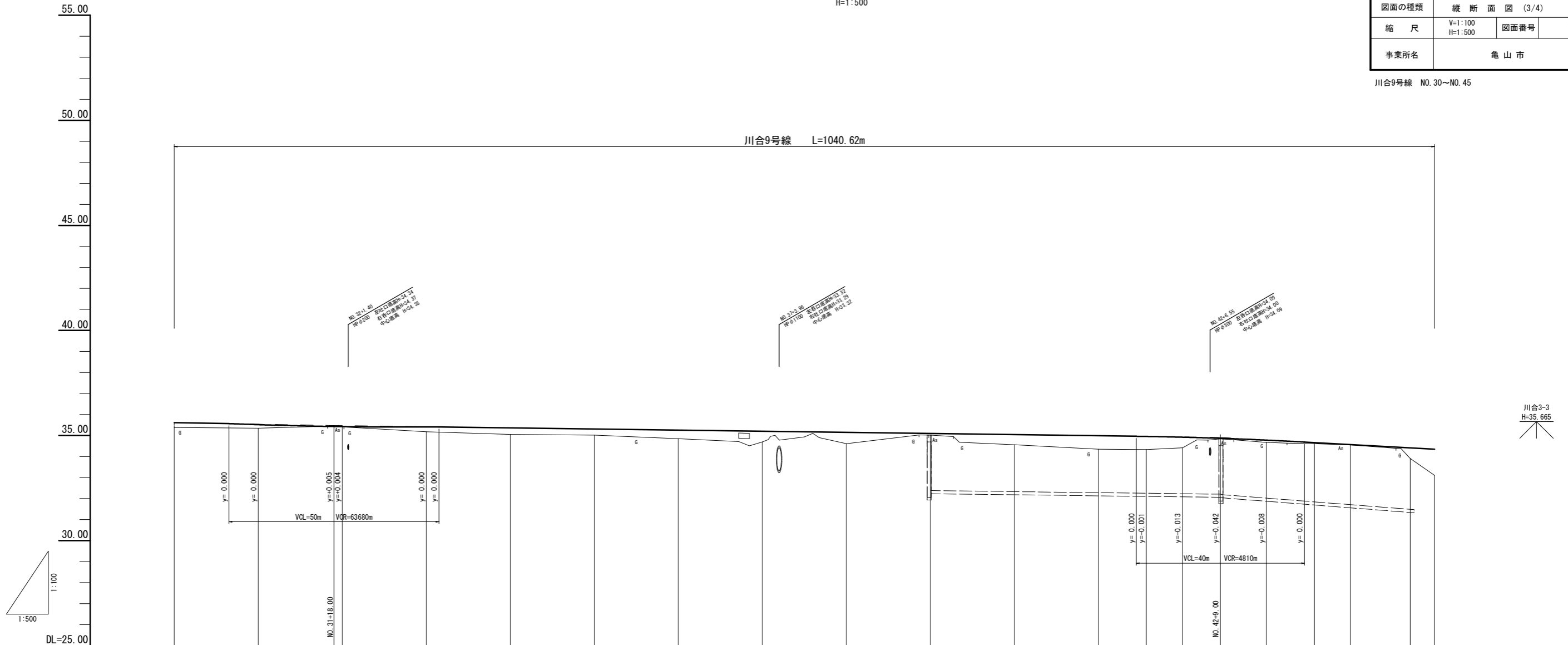
# 縦断面図 (3/4)

V=1:100  
H=1:500

※ 地下埋設物は推定である。  
※ この図面はA1サイズを原寸とする。

工事名	川合9号線道路改良工事 (その1)		
施工箇所名	亀山市川合町 地内		
図面の種類	縦断面図 (3/4)		
縮尺	V=1:100 H=1:500	図面番号	7
事業所名	亀山市		

川合9号線 NO. 30~NO. 45



勾配																					
盛土	0.23	0.19	0.01	0.04	0.24	0.32	0.29	0.41	0.50	0.54	0.08	0.48	0.64	0.63	0.50	0.03	0.11	0.05	0.02	0.50	1.25
切土																					
計画高	35.61	35.54	35.48	35.48	35.42	35.37	35.31	35.26	35.20	35.15	35.10	35.04	34.99	34.96	34.92	34.87	34.78	34.66	34.57	34.41	34.35
地盤高	35.38	35.35	35.48	35.44	35.18	35.05	35.02	34.85	34.70	34.61	35.02	34.56	34.35	34.33	34.42	34.84	34.67	34.61	34.55	33.91	33.10
追加距離	600.000	620.000	635.000	640.000	660.000	680.000	700.000	720.000	740.000	760.000	780.000	800.000	820.000	831.366	840.000	849.000	860.000	871.366	880.000	894.204	900.000
点間距離	20.000	20.000	15.000	5.000	20.000	20.000	20.000	20.000	20.000	20.000	20.000	20.000	20.000	11.366	8.634	9.000	11.000	11.366	8.634	14.204	5.796
測点	NO. 30	NO. 31	+18.00 NO. 32		NO. 33	NO. 34	NO. 35	NO. 36	NO. 37	NO. 38	NO. 39	NO. 40	NO. 41	KA1-1	NO. 42	+9.00	NO. 43	KE1-1	NO. 44	KE1-2	NO. 45
曲線																					
片勾配摺付け図																					
拡幅擦付け図																					

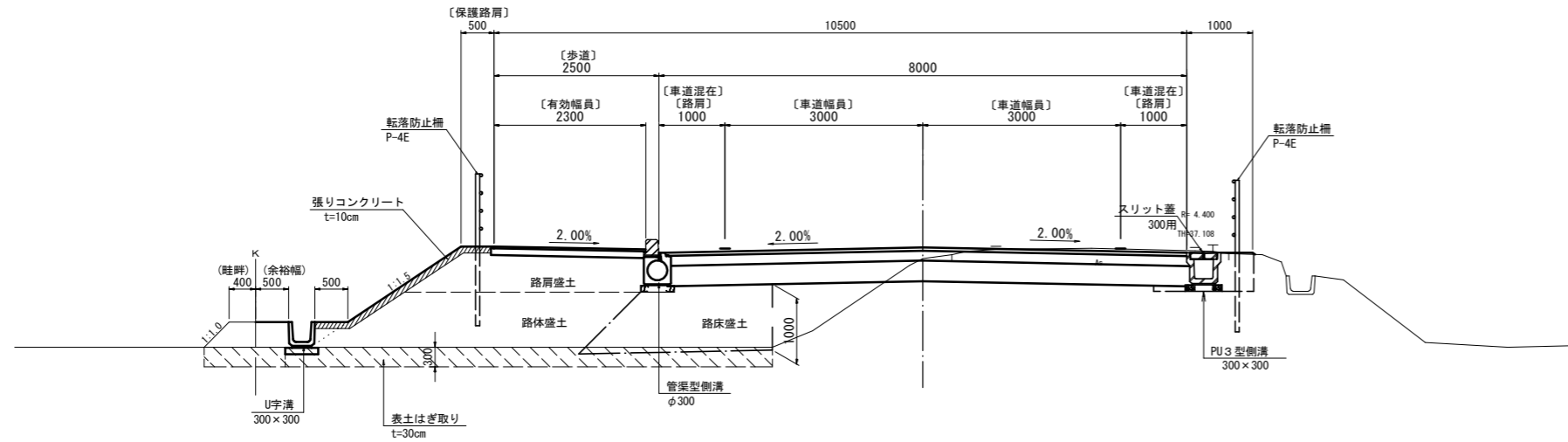
# 標準横断面図(1)

川合9号線

## 単路部標準横断面図(1)

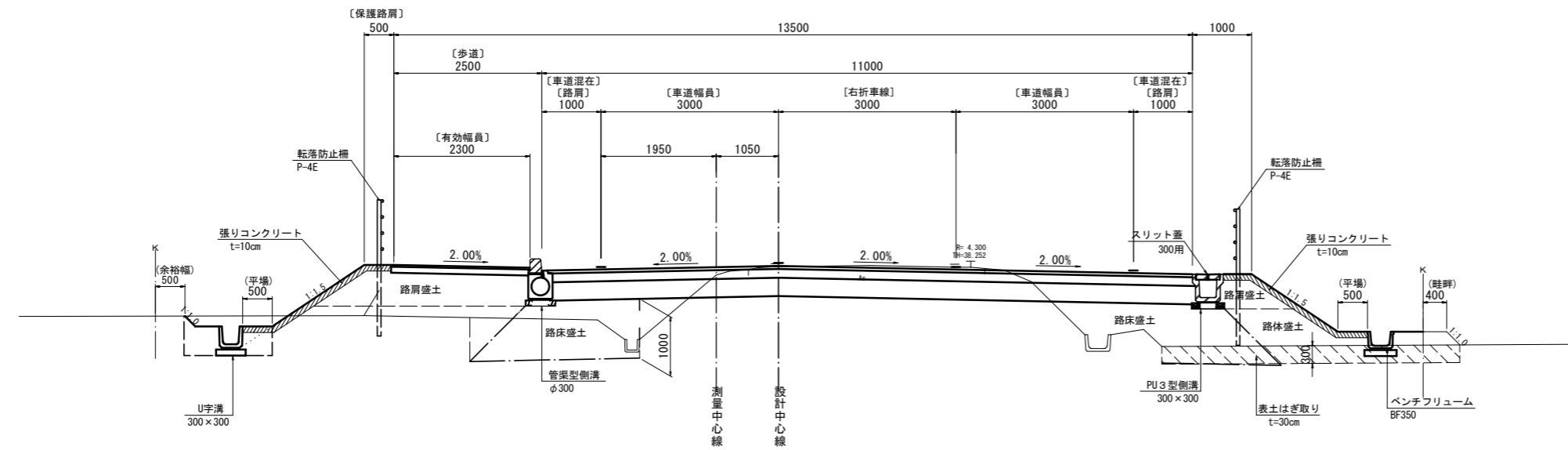
S=1:50

設計条件	
路線名	川合9号線
道路規格	第3種3級
設計速度	単路部 40km/h (交差点部 40km/h)
交通量区分	N4 大型車交通量100以上 250未満(台/日・一方向)
設計CBR	4



## 交差点部標準横断面図(1)

S=1:50



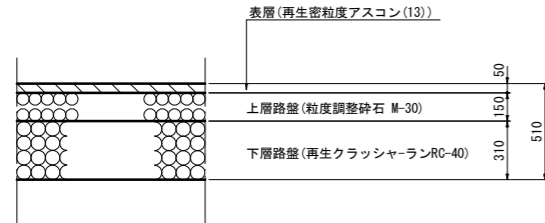
工事名	川合9号線道路改良工事(その1)		
施工箇所名	亀山市川合町 地内		
図面の種類	標準横断面図(1)		
縮尺	図示	図面番号	8
事業所名	亀山市		

※ 地下埋設物は推定である。  
※ この図面はA1サイズを原寸とする。

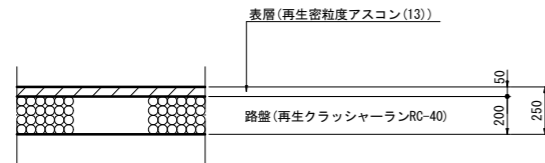
# 舗装構成図

(市道 川合9号線)  
舗装構成図  
S=1:20

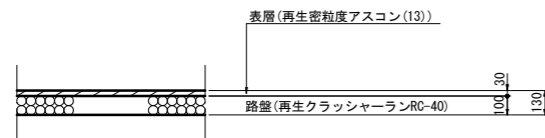
本線舗装  
交通区分 N4 設計CBR4 (仮定)



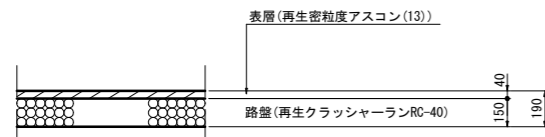
取付舗装



歩道舗装

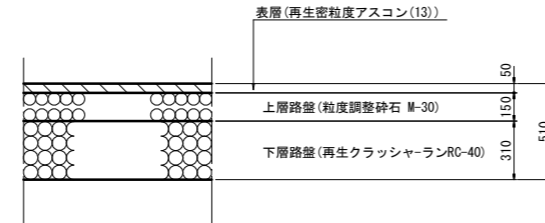


歩道舗装(乗入れ部)

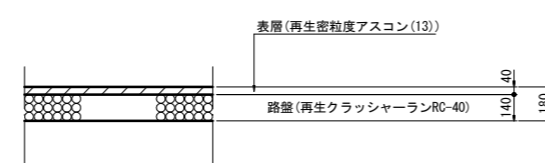


(市道 和田のぼの線)  
舗装構成図  
S=1:20

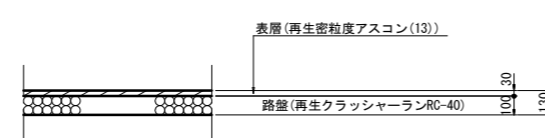
本線舗装  
交通区分 N4 設計CBR4



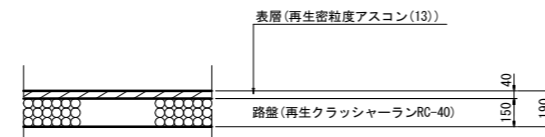
側道舗装



歩道舗装

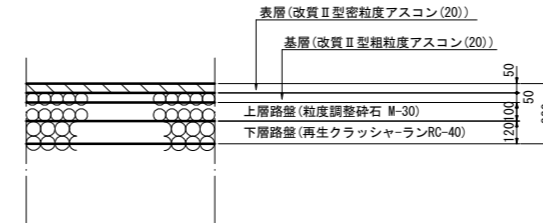


歩道舗装(乗入れ部)

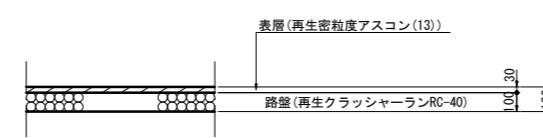


(県道 国道306線)  
舗装構成図  
S=1:20

本線舗装

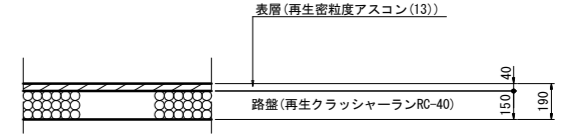


歩道舗装



(市道 川合28線)  
舗装構成図  
S=1:20

本線舗装



工事名	川合9号線道路改良工事(その1)		
施工箇所名	亀山市川合町 地内		
図面の種類	舗装構成図		
縮尺	図示	図面番号	9
事業所名	亀山市		

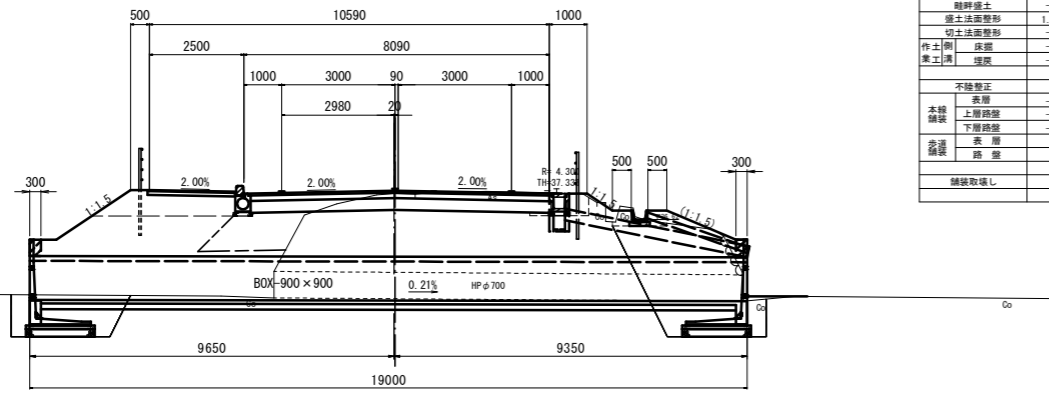
※ 地下埋設物は推定である。  
※ この図面はA1サイズを原寸とする。



# 横断面図(2)

川合9号線

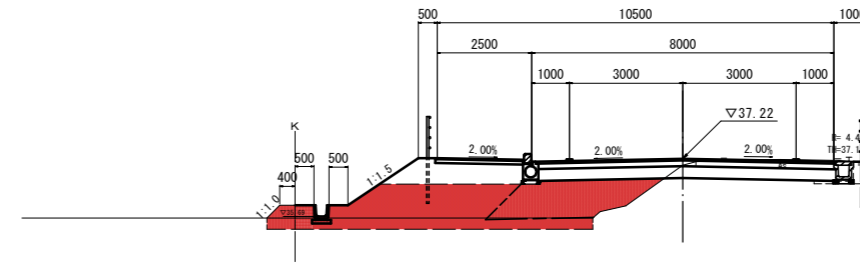
NO. 5+13.50  
GH=37.30  
FH=37.38



機械掘削	-
表土削厚	-
路床盛土	2.5m以下<4.0m 2.1
	4.0m以下 -
路体盛土	2.5m以下<4.0m 10.4
	4.0m以下 -
路肩盛土	-
離層盛土	-
盛土法面整形	1.1 0.8
切土法面整形	-
作土側	床面 -
業工側	埋戻 -
不陸修正	-
表層	-
本線舗装	上層路盤 -
	下層路盤 -
歩道舗装	表層 -
	路盤 -
舗装取壊し	-

DL=30.00

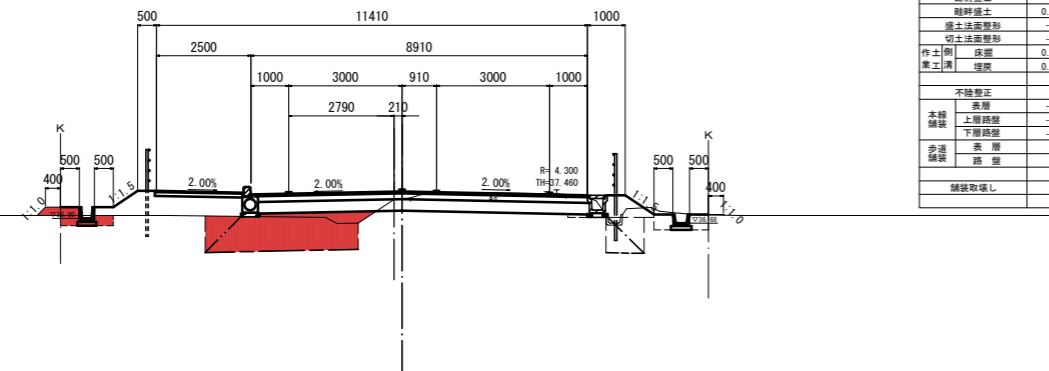
NO. 7  
GH=37.05  
FH=37.22



機械掘削	-
表土削厚	2.6
路床盛土	2.5m以下<4.0m -
	4.0m以下 3.4
路体盛土	2.5m以下<4.0m 6.1
	4.0m以下 -
路肩盛土	-
離層盛土	0.4 -
盛土法面整形	1.0 -
切土法面整形	-
作土側	床面 -
業工側	埋戻 -
不陸修正	-
表層	-
本線舗装	上層路盤 -
	下層路盤 -
歩道舗装	表層 -
	路盤 -
舗装取壊し	-

DL=30.00

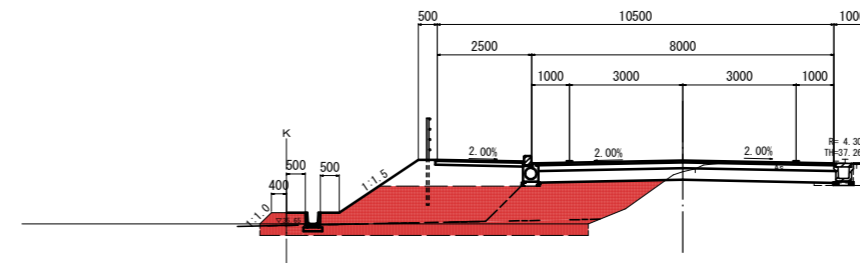
NO. 5  
GH=37.30  
FH=37.51



機械掘削	3.6
表土削厚	-
路床盛土	2.5m以下<4.0m 3.6
	4.0m以下 -
路体盛土	2.5m以下<4.0m -
	4.0m以下 -
路肩盛土	-
離層盛土	0.1 -
盛土法面整形	-
切土法面整形	-
作土側	床面 0.4
業工側	埋戻 0.4
不陸修正	-
表層	-
本線舗装	上層路盤 -
	下層路盤 -
歩道舗装	表層 -
	路盤 -
舗装取壊し	-

DL=30.00

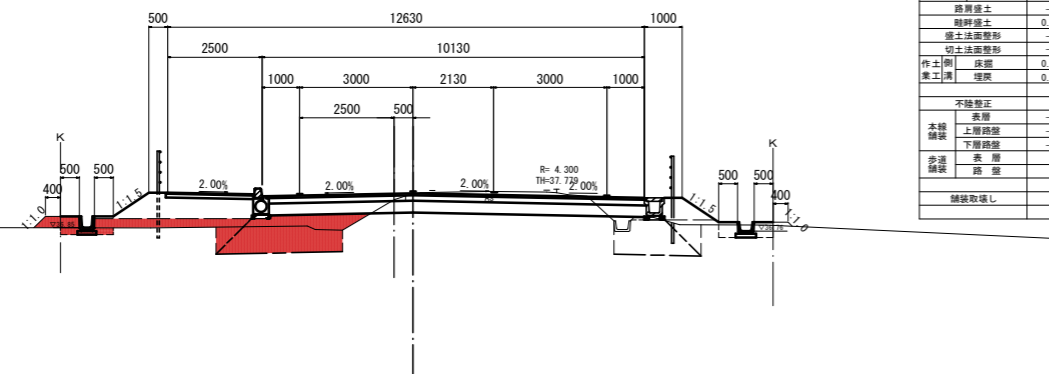
NO. 6  
GH=37.03  
FH=37.33



機械掘削	-
表土削厚	2.6
路床盛土	2.5m以下<4.0m 3.5
	4.0m以下 -
路体盛土	2.5m以下<4.0m 6.9
	4.0m以下 -
路肩盛土	-
離層盛土	0.4 -
盛土法面整形	1.2 -
切土法面整形	-
作土側	床面 -
業工側	埋戻 -
不陸修正	-
表層	-
本線舗装	上層路盤 -
	下層路盤 -
歩道舗装	表層 -
	路盤 -
舗装取壊し	-

DL=30.00

NO. 4  
GH=37.59  
FH=37.75



機械掘削	2.3
表土削厚	-
路床盛土	2.5m以下<4.0m 3.0
	4.0m以下 -
路体盛土	2.5m以下<4.0m 1.3
	4.0m以下 -
路肩盛土	-
離層盛土	0.3 -
盛土法面整形	-
切土法面整形	-
作土側	床面 0.3
業工側	埋戻 0.2
不陸修正	-
表層	-
本線舗装	上層路盤 -
	下層路盤 -
歩道舗装	表層 -
	路盤 -
舗装取壊し	-

DL=30.00

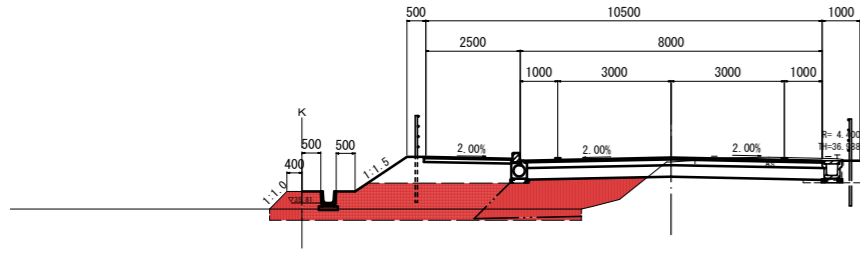
工事名	川合9号線道路改良工事(その1)
施工箇所名	亀山市川合町 地内
図面の種類	横断面図(2/14)
縮尺	S=1:100 図面番号 11
事業所名	亀山市

※ 地下埋設物は推定である。  
※ この図面はA1サイズを原寸とする。

# 横断面図(3)

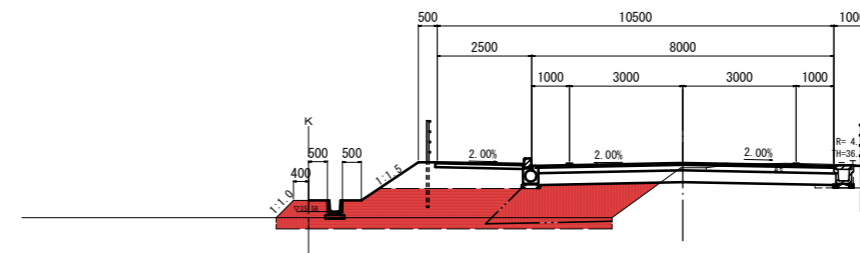
川合9号線

NO. 10  
GH=36.89  
FH=37.01



機械掘削	-	
表土削厚	2.5	
路床掘削	W<2.5m 2.5m≤W<4.0m 4.0m≤W	- 3.2 -
路体掘削	W<2.5m 2.5m≤W<4.0m 4.0m≤W	- - 4.6
路肩掘削	-	-
路肩掘削	0.6	-
掘削法面整形	0.4	-
切土法面整形	-	-
作土側	床掘	-
業工側	埋戻	-
不陸整正	-	-
本線舗装	表層 上層路盤 下層路盤	- - -
歩道舗装	表層 路盤	- -
舗装取壊し	-	-

NO. 12  
GH=36.74  
FH=36.87

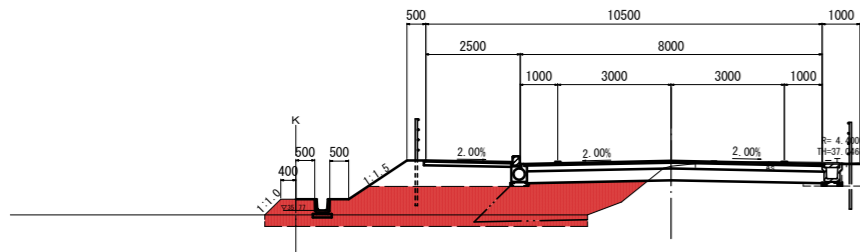


機械掘削	-	
表土削厚	2.7	
路床掘削	W<2.5m 2.5m≤W<4.0m 4.0m≤W	- 3.4 -
路体掘削	W<2.5m 2.5m≤W<4.0m 4.0m≤W	- - 5.3
路肩掘削	-	-
路肩掘削	0.6	-
掘削法面整形	0.6	-
切土法面整形	-	-
作土側	床掘	-
業工側	埋戻	-
不陸整正	-	-
本線舗装	表層 上層路盤 下層路盤	- - -
歩道舗装	表層 路盤	- -
舗装取壊し	-	-

DL=30.00

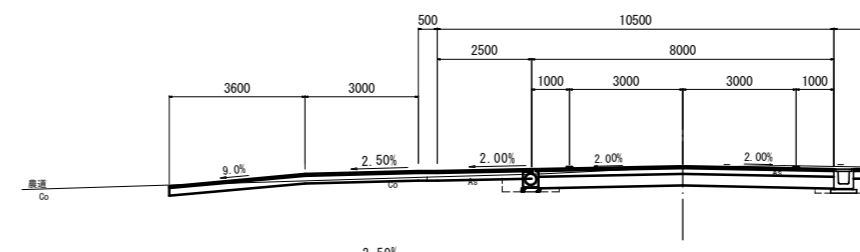
DL=30.00

NO. 9  
GH=36.94  
FH=37.08



機械掘削	-	
表土削厚	2.6	
路床掘削	W<2.5m 2.5m≤W<4.0m 4.0m≤W	- 3.3 -
路体掘削	W<2.5m 2.5m≤W<4.0m 4.0m≤W	- - 5.1
路肩掘削	-	-
路肩掘削	0.5	-
掘削法面整形	0.6	-
切土法面整形	-	-
作土側	床掘	-
業工側	埋戻	-
不陸整正	-	-
本線舗装	表層 上層路盤 下層路盤	- - -
歩道舗装	表層 路盤	- -
舗装取壊し	-	-

NO. 11  
GH=36.92  
FH=36.94

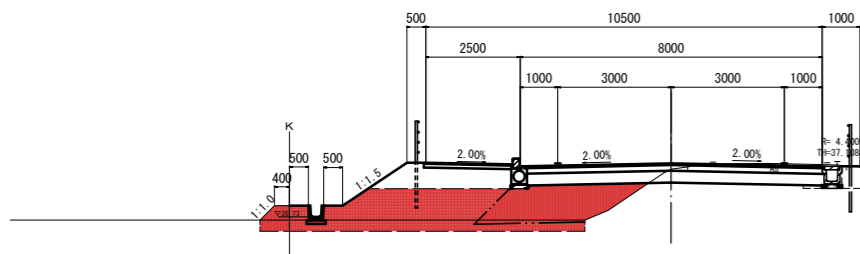


機械掘削	6.4	
表土削厚	-	
路床掘削	W<2.5m 2.5m≤W<4.0m 4.0m≤W	- - -
路体掘削	W<2.5m 2.5m≤W<4.0m 4.0m≤W	- - -
路肩掘削	-	-
路肩掘削	-	-
掘削法面整形	-	-
切土法面整形	-	-
作土側	床掘	-
業工側	埋戻	0.3 0.3
不陸整正	-	6.77
本線舗装	表層 上層路盤 下層路盤	3.91 4.00 3.82 4.00 3.82 4.00
歩道舗装	表層 路盤	- -
舗装取壊し	-	4.3

DL=30.00

DL=30.00

NO. 8  
GH=36.99  
FH=37.15



機械掘削	-	
表土削厚	2.6	
路床掘削	W<2.5m 2.5m≤W<4.0m 4.0m≤W	- 3.3 -
路体掘削	W<2.5m 2.5m≤W<4.0m 4.0m≤W	- - 5.6
路肩掘削	-	-
路肩掘削	0.5	-
掘削法面整形	0.6	-
切土法面整形	-	-
作土側	床掘	-
業工側	埋戻	-
不陸整正	-	-
本線舗装	表層 上層路盤 下層路盤	- - -
歩道舗装	表層 路盤	- -
舗装取壊し	-	-

DL=30.00

工事名	川合9号線道路改良工事(その1)		
施工箇所名	亀山市川合町 地内		
図面の種類	横断面図(3/14)		
縮尺	S=1:100	図面番号	12
事業所名	亀山市		

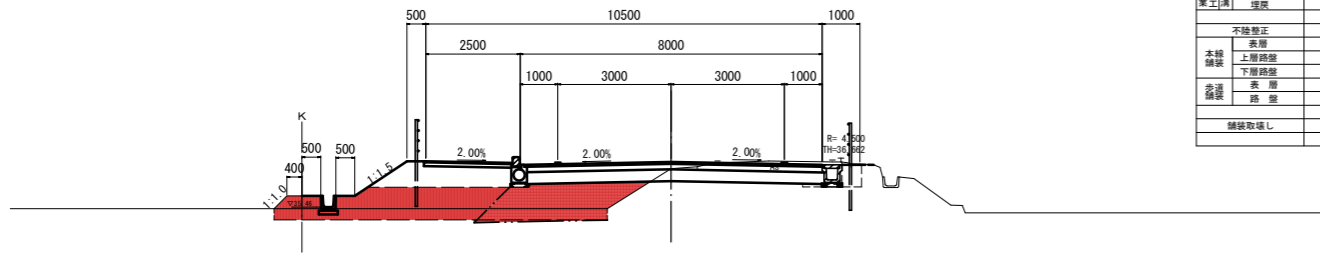
※ 地下埋設物は推定である。  
※ この図面はA1サイズを原寸とする。

# 横断面図(4)

川合9号線

NO. 15

GH=36.48  
FH=36.66

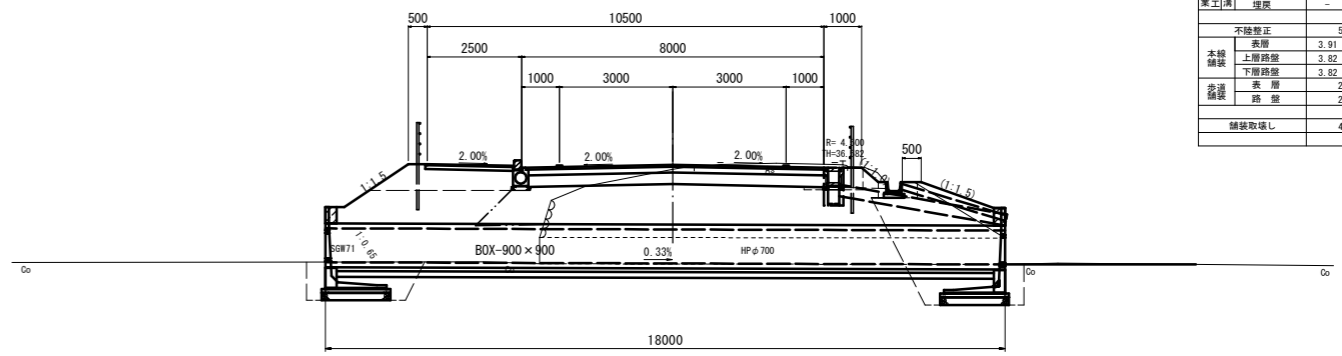


機械掘削	-	
表土削厚	2.6	
路床強土	1.5m以下<4.0m	3.3
	4.0m以下	-
路体強土	1.5m以下<4.0m	-
	4.0m以下	4.0
路肩強土	-	-
離層強土	0.4	-
盛土法面整形	0.4	-
切土法面整形	-	-
作土側	床面	-
業工側	埋戻	-
不陸修正	-	-
表層	-	-
本線舗装	上層路盤	-
	下層路盤	-
歩道舗装	表層	-
	路盤	-
舗装取壊し	-	-

DL=30.00

NO. 16+3.50

GH=36.46  
FH=36.58

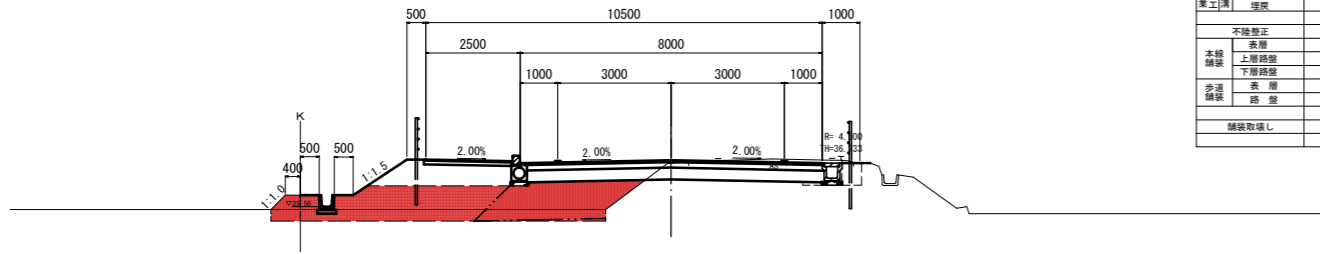


機械掘削	3.5	
表土削厚	-	
路床強土	1.5m以下<4.0m	1.6
	4.0m以下	-
路体強土	1.5m以下<4.0m	-
	4.0m以下	8.2
路肩強土	-	1.9
離層強土	-	-
盛土法面整形	2.0	-
切土法面整形	-	-
作土側	床面	-
業工側	埋戻	0.7
不陸修正	-	5.71
表層	3.91	4.00
本線舗装	上層路盤	3.82
	下層路盤	4.05
歩道舗装	表層	2.30
	路盤	2.32
舗装取壊し	-	4.1

DL=30.00

NO. 14

GH=36.64  
FH=36.73

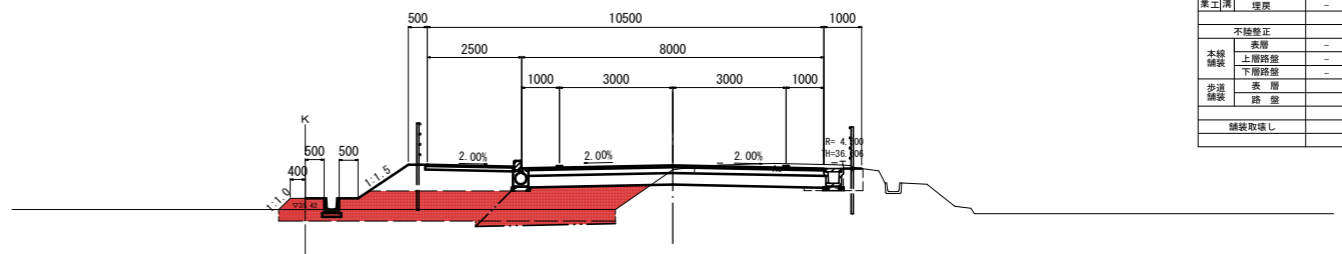


機械掘削	-	
表土削厚	2.7	
路床強土	1.5m以下<4.0m	3.3
	4.0m以下	-
路体強土	1.5m以下<4.0m	-
	4.0m以下	4.3
路肩強土	-	-
離層強土	0.5	-
盛土法面整形	0.5	-
切土法面整形	-	-
作土側	床面	-
業工側	埋戻	-
不陸修正	-	-
表層	-	-
本線舗装	上層路盤	-
	下層路盤	-
歩道舗装	表層	-
	路盤	-
舗装取壊し	-	-

DL=30.00

NO. 16

GH=36.47  
FH=36.59

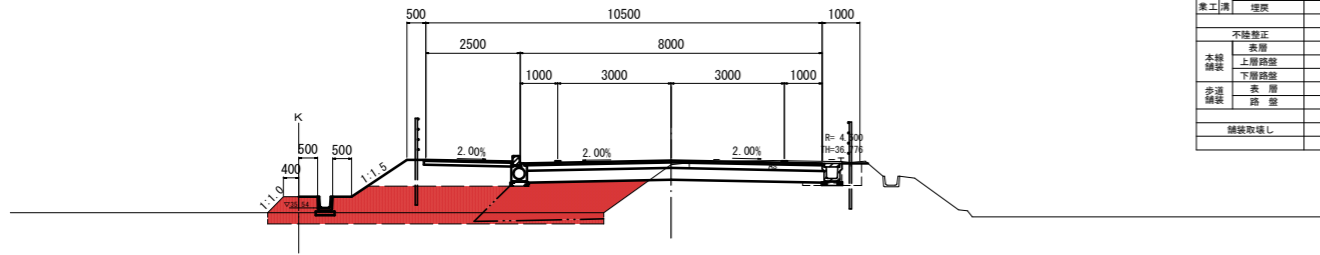


機械掘削	-	
表土削厚	2.7	
路床強土	1.5m以下<4.0m	3.4
	4.0m以下	-
路体強土	1.5m以下<4.0m	-
	4.0m以下	3.5
路肩強土	-	-
離層強土	0.4	-
盛土法面整形	0.3	-
切土法面整形	-	-
作土側	床面	-
業工側	埋戻	-
不陸修正	-	-
表層	-	-
本線舗装	上層路盤	-
	下層路盤	-
歩道舗装	表層	-
	路盤	-
舗装取壊し	-	-

DL=30.00

NO. 13

GH=36.69  
FH=36.80



機械掘削	-	
表土削厚	2.7	
路床強土	1.5m以下<4.0m	3.4
	4.0m以下	-
路体強土	1.5m以下<4.0m	-
	4.0m以下	4.8
路肩強土	-	-
離層強土	0.5	-
盛土法面整形	0.5	-
切土法面整形	-	-
作土側	床面	-
業工側	埋戻	-
不陸修正	-	-
表層	-	-
本線舗装	上層路盤	-
	下層路盤	-
歩道舗装	表層	-
	路盤	-
舗装取壊し	-	-

DL=30.00

工事名	川合9号線道路改良工事(その1)
施工箇所名	亀山市川合町 地内
図面の種類	横断面図(4/14)
縮尺	S=1:100 図面番号 13
事業所名	亀山市

※ 地下埋設物は推定である。  
※ この図面はA1サイズを原寸とする。

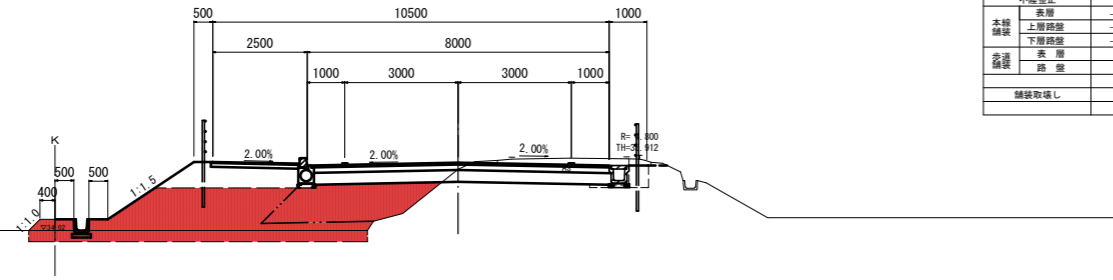




# 横断面図(7)

川合9号線

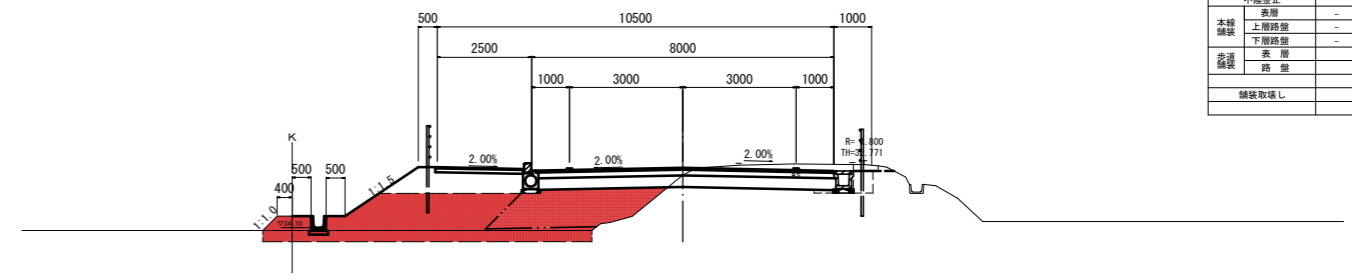
NO. 27  
GH=35.64  
FH=35.82



DL=30.00

機械掘削	-	
表土削厚	2.7	
路床積土	1.5m以下<4.0m	3.5
	4.0m以下	-
	8<2.5m	-
路体積土	2.5m以下<4.0m	-
	4.0m以下	7.8
路肩積土	-	-
離層積土	0.4	-
盛土法面整形	1.5	-
切土法面整形	-	-
作土側	床面	-
業工溝	埋戻	-
不陸修正	-	-
表層	-	-
本線舗装	上層路盤	-
	下層路盤	-
歩道舗装	表層	-
	路盤	-
舗装取壊し	-	-

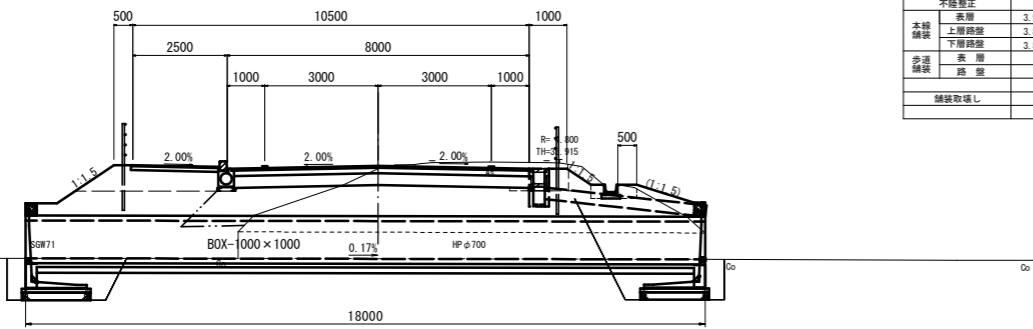
NO. 29  
GH=35.49  
FH=35.68



DL=30.00

機械掘削	-	
表土削厚	2.6	
路床積土	1.5m以下<4.0m	3.6
	4.0m以下	-
	8<2.5m	-
路体積土	2.5m以下<4.0m	-
	4.0m以下	6.8
路肩積土	-	-
離層積土	0.5	-
盛土法面整形	1.1	-
切土法面整形	-	-
作土側	床面	-
業工溝	埋戻	-
不陸修正	-	-
表層	-	-
本線舗装	上層路盤	-
	下層路盤	-
歩道舗装	表層	-
	路盤	-
舗装取壊し	-	-

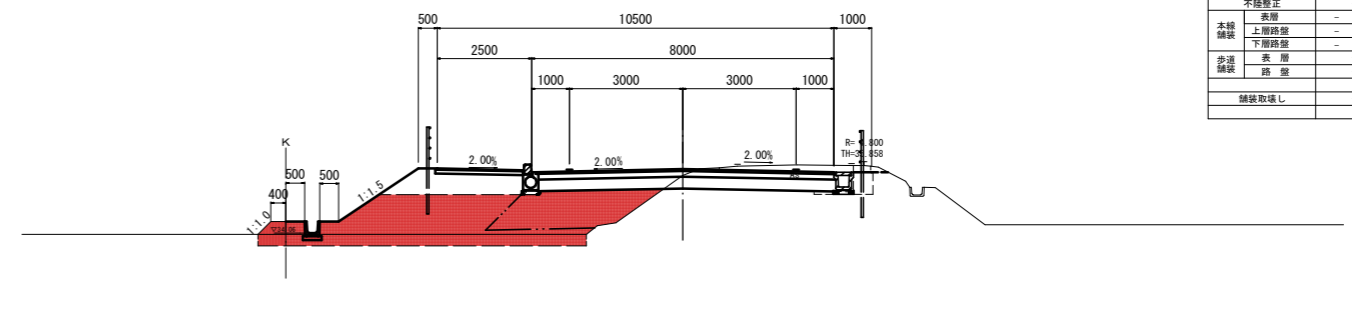
NO. 26+13.50  
GH=35.76  
FH=35.84



DL=30.00

機械掘削	4.1	
表土削厚	-	
路床積土	2.5m以下<4.0m	2.2
	4.0m以下	-
	8<2.5m	-
路体積土	2.5m以下<4.0m	7.6
	4.0m以下	-
路肩積土	1.9	-
離層積土	-	-
盛土法面整形	-	-
切土法面整形	-	-
作土側	床面	-
業工溝	埋戻	0.7
不陸修正	4.45	-
表層	3.91	4.00
本線舗装	上層路盤	3.82
	下層路盤	4.05
歩道舗装	表層	2.30
	路盤	2.32
舗装取壊し	4.1	-

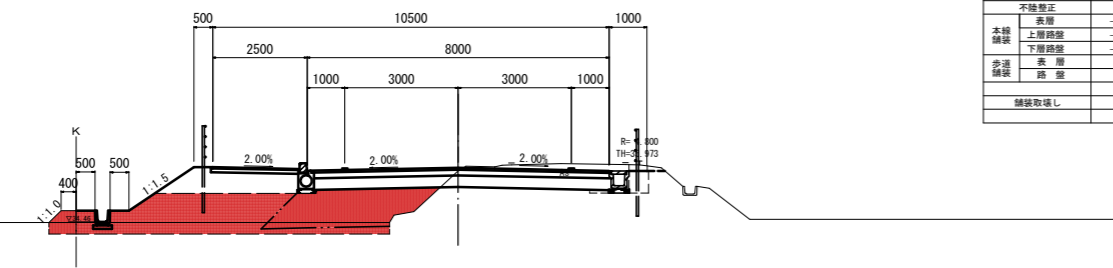
NO. 28  
GH=35.58  
FH=35.75



DL=30.00

機械掘削	-	
表土削厚	2.6	
路床積土	1.5m以下<4.0m	3.4
	4.0m以下	-
	8<2.5m	-
路体積土	2.5m以下<4.0m	-
	4.0m以下	7.2
路肩積土	-	-
離層積土	0.4	-
盛土法面整形	1.3	-
切土法面整形	-	-
作土側	床面	-
業工溝	埋戻	-
不陸修正	-	-
表層	-	-
本線舗装	上層路盤	-
	下層路盤	-
歩道舗装	表層	-
	路盤	-
舗装取壊し	-	-

NO. 26  
GH=35.81  
FH=35.89



DL=30.00

機械掘削	-	
表土削厚	2.7	
路床積土	1.5m以下<4.0m	3.5
	4.0m以下	-
	8<2.5m	-
路体積土	2.5m以下<4.0m	-
	4.0m以下	5.3
路肩積土	-	-
離層積土	0.4	-
盛土法面整形	0.8	-
切土法面整形	-	-
作土側	床面	-
業工溝	埋戻	-
不陸修正	-	-
表層	-	-
本線舗装	上層路盤	-
	下層路盤	-
歩道舗装	表層	-
	路盤	-
舗装取壊し	-	-

工事名	川合9号線道路改良工事(その1)
施工箇所名	亀山市川合町 地内
図面の種類	横断面図(7/14)
縮尺	S=1:100 図面番号 16
事業所名	亀山市

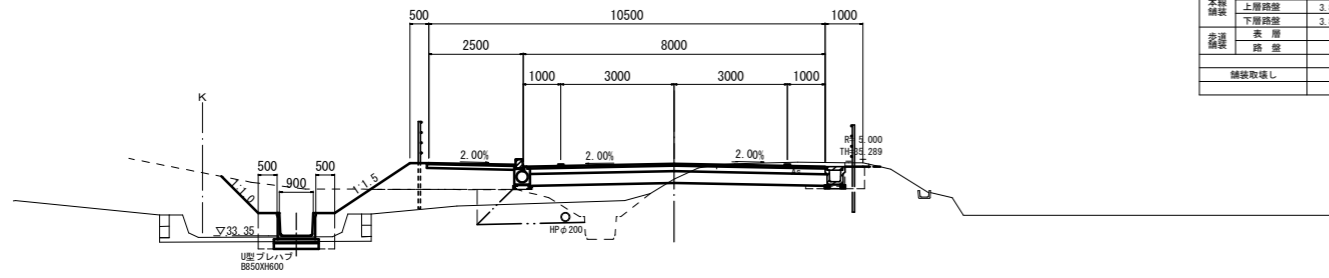
※ 地下埋設物は推定である。  
※ この図面はA1サイズを原寸とする。



# 横断面図(9)

川合9号線

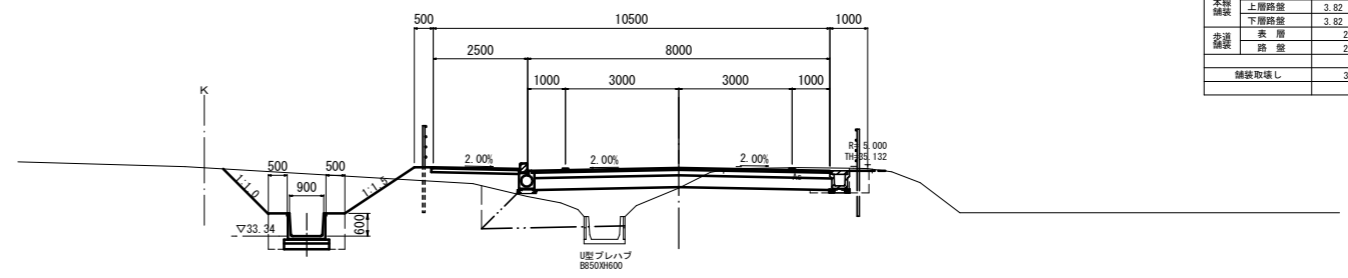
NO. 36  
GH=34.85  
FH=35.26



DL=30.00

機械掘削	4.4	
表土削厚	-	
路床厚土	1.5m以下<4.0m	4.1
	4.0m以下	-
路体厚土	1.5m以下<4.0m	-
	4.0m以下	-
路肩厚土	1.9	-
離層厚土	-	-
盛土法面整形	1.2	-
切土法面整形	1.1	-
作土側	床面	4.0 0.5
業工溝	埋戻	0.9 0.4
不陸修正	3.65	-
本線	表層	3.91 4.00
舗装	上層路盤	3.82 4.05
	下層路盤	3.82 4.05
歩道	表層	2.30
舗装	路盤	2.32
舗装取壊し	4.0	-

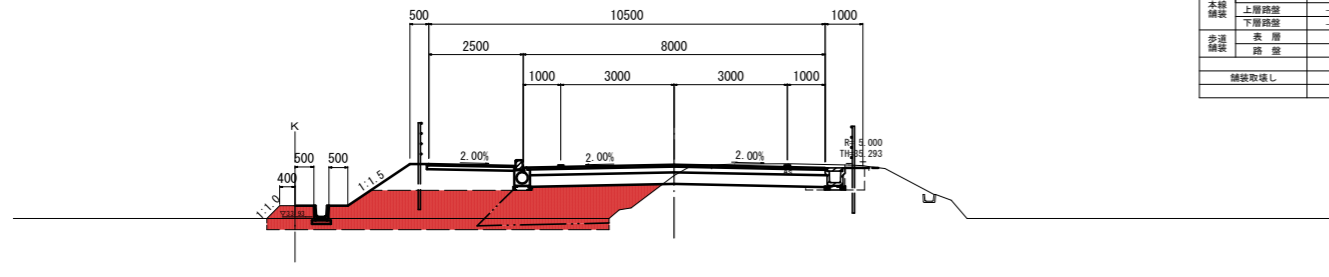
NO. 38  
GH=34.61  
FH=35.15



DL=30.00

機械掘削	4.3	
表土削厚	-	
路床厚土	1.5m以下<4.0m	3.7
	4.0m以下	-
路体厚土	1.5m以下<4.0m	-
	4.0m以下	-
路肩厚土	1.9	-
離層厚土	-	-
盛土法面整形	0.6	-
切土法面整形	1.6	-
作土側	床面	5.4 0.4
業工溝	埋戻	0.9 0.4
不陸修正	3.42	-
本線	表層	3.91 4.00
舗装	上層路盤	3.82 4.05
	下層路盤	3.82 4.05
歩道	表層	2.30
舗装	路盤	2.32
舗装取壊し	3.9	-

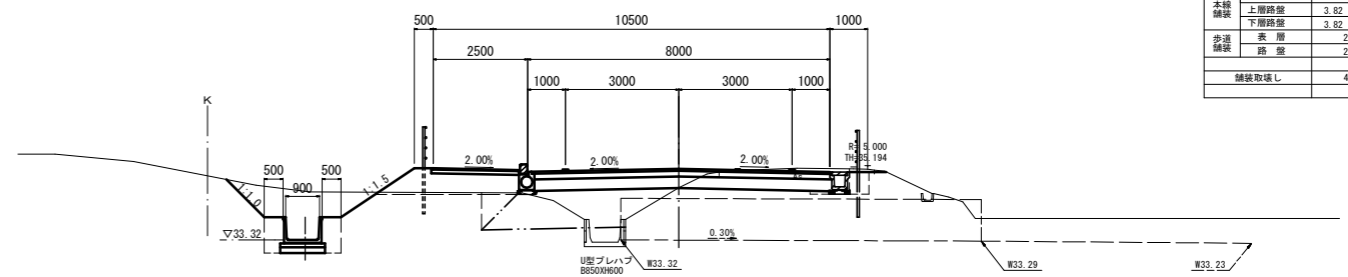
NO. 35  
GH=35.02  
FH=35.31



DL=30.00

機械掘削	2.7	
表土削厚	-	
路床厚土	1.5m以下<4.0m	3.6
	4.0m以下	-
路体厚土	1.5m以下<4.0m	-
	4.0m以下	5.1
路肩厚土	-	-
離層厚土	0.4	-
盛土法面整形	0.7	-
切土法面整形	-	-
作土側	床面	-
業工溝	埋戻	-
不陸修正	-	-
本線	表層	-
舗装	上層路盤	-
	下層路盤	-
歩道	表層	-
舗装	路盤	-
舗装取壊し	-	-

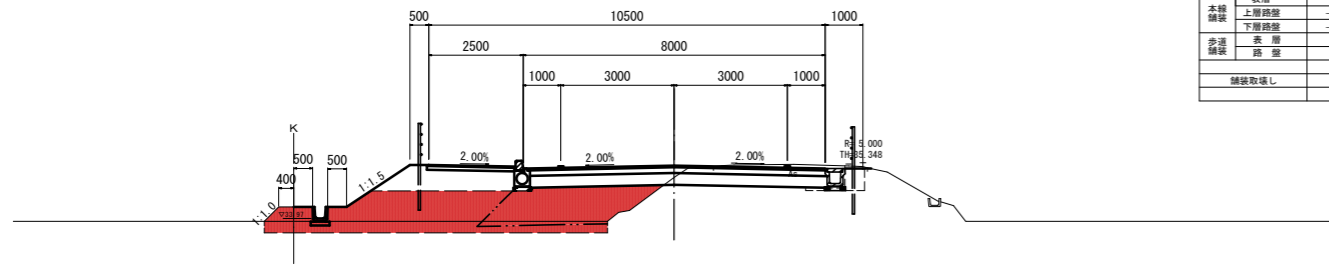
NO. 37  
GH=34.70  
FH=35.20



DL=30.00

機械掘削	4.3	
表土削厚	-	
路床厚土	1.5m以下<4.0m	3.8
	4.0m以下	-
路体厚土	1.5m以下<4.0m	-
	4.0m以下	-
路肩厚土	1.9	-
離層厚土	-	-
盛土法面整形	1.1	-
切土法面整形	1.2	-
作土側	床面	4.1 0.4
業工溝	埋戻	0.9 0.4
不陸修正	3.50	-
本線	表層	3.91 4.00
舗装	上層路盤	3.82 4.05
	下層路盤	3.82 4.05
歩道	表層	2.30
舗装	路盤	2.32
舗装取壊し	4.1	-

NO. 34  
GH=35.05  
FH=35.37



DL=30.00

機械掘削	-	
表土削厚	2.7	
路床厚土	1.5m以下<4.0m	3.6
	4.0m以下	-
路体厚土	1.5m以下<4.0m	-
	4.0m以下	5.6
路肩厚土	-	-
離層厚土	0.5	-
盛土法面整形	0.8	-
切土法面整形	-	-
作土側	床面	-
業工溝	埋戻	-
不陸修正	-	-
本線	表層	-
舗装	上層路盤	-
	下層路盤	-
歩道	表層	-
舗装	路盤	-
舗装取壊し	-	-

工事名	川合9号線道路改良工事(その1)		
施工箇所名	亀山市川合町 地内		
図面の種類	横断面図(9/14)		
縮尺	S=1:100	図面番号	18
事業所名	亀山市		

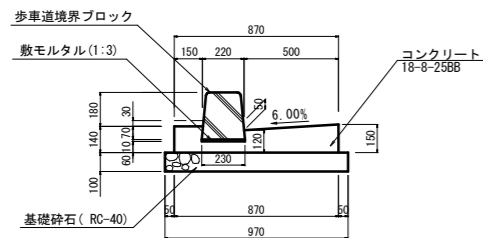
※ 地下埋設物は推定である。  
※ この図面はA1サイズを原寸とする。



## 排水構造物工詳細図(2)

### L型側溝 (1)

(標準タイプ) S=1:20

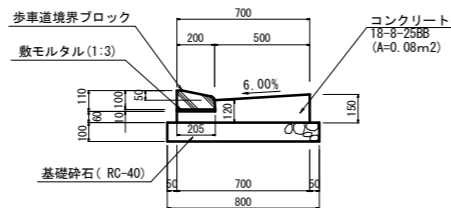


プレキャストL型側溝(1) 10.0m当り

名称	規格	単位	数量	摘要
歩車道境界ブロック	標準タイプ	個	16.5	L=600
コンクリート	18-8-25BB	m <sup>3</sup>	1.02	
同上型枠		m <sup>2</sup>	2.90	
敷モルタル	1:3	m <sup>3</sup>	0.02	
基礎砕石	RC-40 t=100	m <sup>2</sup>	9.70	
基面整正		m <sup>2</sup>	9.70	

### L型側溝 (2)

(乗入れタイプ) S=1:20

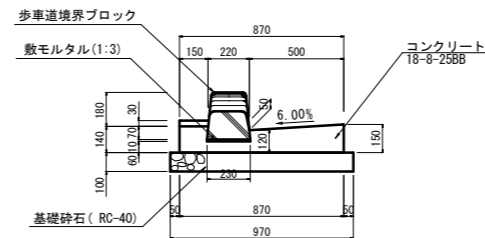


プレキャストL型側溝(2) 10.0m当り

名称	規格	単位	数量	摘要
歩車道境界ブロック	乗入れタイプ	個	16.5	L=600
コンクリート	18-8-25BB	m <sup>3</sup>	0.80	
同上型枠		m <sup>2</sup>	2.10	
敷モルタル	1:3	m <sup>3</sup>	0.02	
基礎砕石	RC-40 t=100	m <sup>2</sup>	8.00	
基面整正		m <sup>2</sup>	8.00	

### L型側溝 (3)

(切下げタイプ) S=1:20

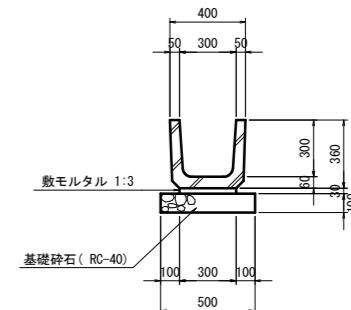


プレキャストL型側溝(3) 10.0m当り

名称	規格	単位	数量	摘要
歩車道境界ブロック	切下げタイプ	個	16.5	L=600
コンクリート	18-8-25BB	m <sup>3</sup>	1.02	
同上型枠		m <sup>2</sup>	2.90	
敷モルタル	1:3	m <sup>3</sup>	0.02	
基礎砕石	RC-40 t=100	m <sup>2</sup>	9.70	
基面整正		m <sup>2</sup>	9.70	

### U型側溝

S=1:20

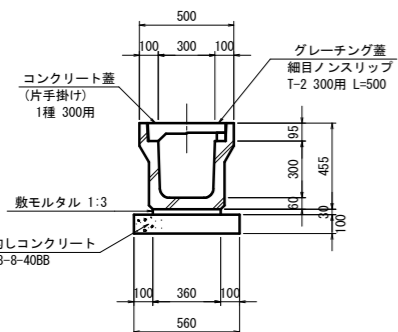


PU型側溝 10.0m当り

名称	規格	単位	数量	摘要
U字溝	U300B	個	16.5	
敷モルタル	1:3	m <sup>3</sup>	0.09	
基礎砕石	RC-40 t=100	m <sup>2</sup>	5.00	
基面整正		m <sup>2</sup>	5.00	

### プレキャストU型側溝(1)

S=1:20

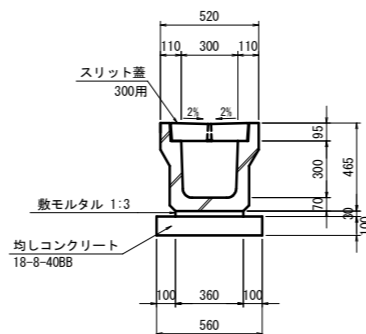


プレキャストU型側溝(1) 10.0m当り

名称	規格	単位	数量	摘要
PU型側溝	1種 300A	個	5.0	
敷モルタル	1:3	m <sup>3</sup>	0.11	
均しコンクリート	18-8-40BB	m <sup>3</sup>	0.56	
同上型枠		m <sup>2</sup>	2.00	
基面整正		m <sup>2</sup>	5.60	
グレーチング蓋	細目ノンスリップ T-2 300用	枚	1.0	L=500
コンクリート蓋	1種 300用	枚	19.0	L=500

### プレキャストU型側溝(2)

S=1:20

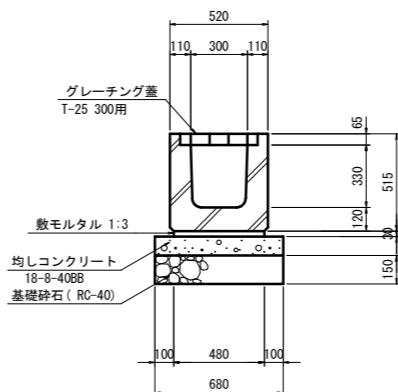


プレキャストU型側溝(2) 10.0m当り

名称	規格	単位	数量	摘要
PU型側溝	3種 300A	個	5.0	
敷モルタル	1:3	m <sup>3</sup>	0.11	
均しコンクリート	18-8-40BB	m <sup>3</sup>	0.56	
同上型枠		m <sup>2</sup>	2.00	
基面整正		m <sup>2</sup>	5.60	
スリット蓋	300用	枚	5.00	L=2000

### プレキャストU型側溝(3)

S=1:20



プレキャストU型側溝(3) 10.0m当り

名称	規格	単位	数量	摘要
PU型側溝	G300A	個	10.0	グレーチング蓋含む
敷モルタル	1:3	m <sup>3</sup>	0.14	
均しコンクリート	18-8-40BB	m <sup>3</sup>	0.68	
同上型枠		m <sup>2</sup>	2.00	
基礎砕石	RC-40 t=150	m <sup>2</sup>	6.80	
基面整正		m <sup>2</sup>	6.80	

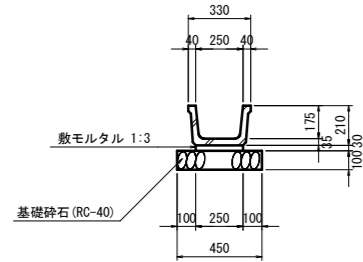
工事名	川合9号線道路改良工事(その1)		
施工箇所名	亀山市川合町 地内		
図面の種類	排水構造物工詳細図(2)		
縮尺	図示	図面番号	20
事業所名	亀山市		

※ 地下埋設物は推定である。  
※ この図面はA1サイズを原寸とする。

## 排水構造物工詳細図(3)

ベンチフリューム(1)

BF250 S=1:20

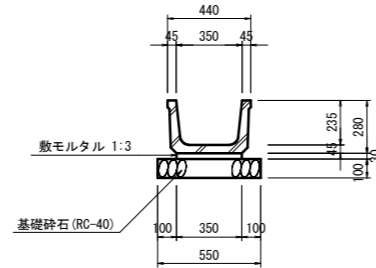


ベンチフリューム(1) 10.0m当り

名称	規格	単位	数量	摘要
ベンチフリューム	BF250	個	5.0	
敷モルタル	1:3	m <sup>3</sup>	0.08	
基礎砕石	RC-40 t=100	m <sup>2</sup>	4.50	
基面整正		m <sup>2</sup>	4.50	

ベンチフリューム(2)

BF350 S=1:20

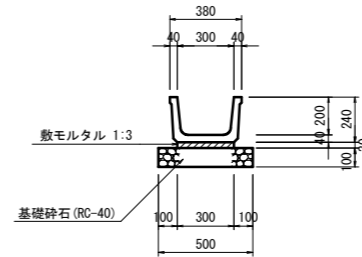


ベンチフリューム(2) 10.0m当り

名称	規格	単位	数量	摘要
ベンチフリューム	BF350	個	5.0	
敷モルタル	1:3	m <sup>3</sup>	0.11	
基礎砕石	RC-40 t=100	m <sup>2</sup>	5.50	
基面整正		m <sup>2</sup>	5.50	

ベンチフリューム(3)

BF300 S=1:20

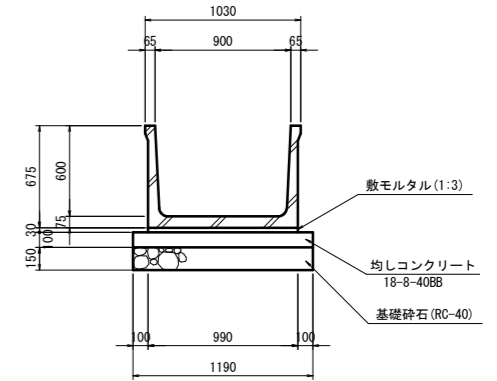


ベンチフリューム(3) 10.0m当り

名称	規格	単位	数量	摘要
ベンチフリューム	BF300	個	5.0	
敷モルタル	1:3	m <sup>3</sup>	0.09	
基礎砕石	RC-40 t=100	m <sup>2</sup>	5.00	
基面整正		m <sup>2</sup>	5.00	

オープン水路

S=1:25

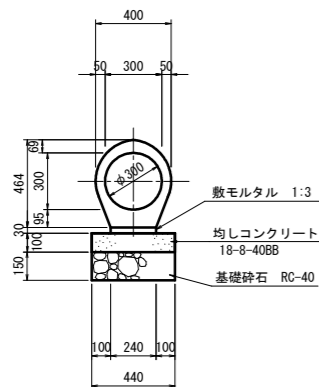


オープン水路 10.0m当り

名称	規格	単位	数量	摘要
オープン水路	B900×H600	個	5.0	
敷モルタル	1:3	m <sup>3</sup>	0.30	
均しコンクリート	18-8-40BB	m <sup>3</sup>	1.19	
同上型枠		m <sup>2</sup>	2.00	
基礎砕石	RC-40 t=150	m <sup>2</sup>	11.90	
基面整正		m <sup>2</sup>	11.90	

台付管

S=1:20

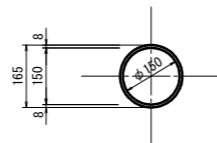


台付管 10.0m当り

名称	規格	単位	数量	摘要
台付管	T-25 D300	m	5.0	L=2000
敷モルタル	1:3	m <sup>3</sup>	0.07	
均しコンクリート	18-8-40BB	m <sup>3</sup>	0.44	
同上型枠		m <sup>2</sup>	2.00	
基礎砕石	RC-40 t=150	m <sup>2</sup>	4.40	
基面整正		m <sup>2</sup>	4.40	

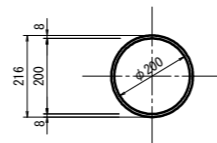
管渠(1)

VUφ150 S=1:10



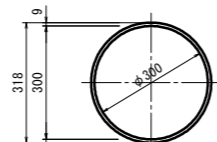
管渠(2)

VUφ200 S=1:10



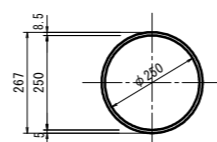
管渠(3)

VUφ300 S=1:10



管渠(4)

VUφ250 S=1:10

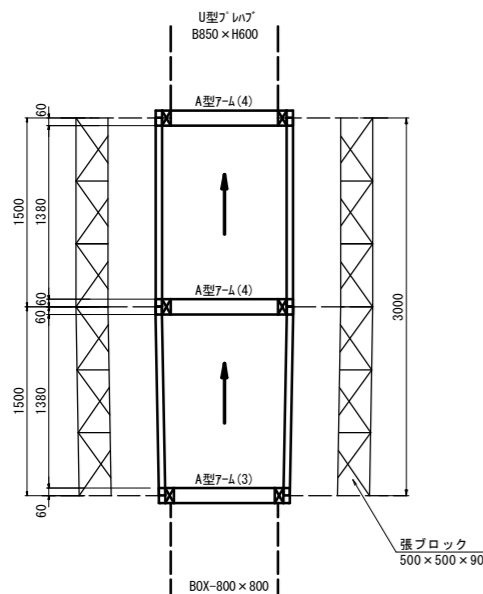


工事名	川合9号線道路改良工事(その1)		
施工箇所名	亀山市川合町 地内		
図面の種類	排水構造物工詳細図(3)		
縮尺	図示	図面番号	21
事業所名	亀山市		

※ 地下埋設物は推定である。  
※ この図面はA1サイズを原寸とする。

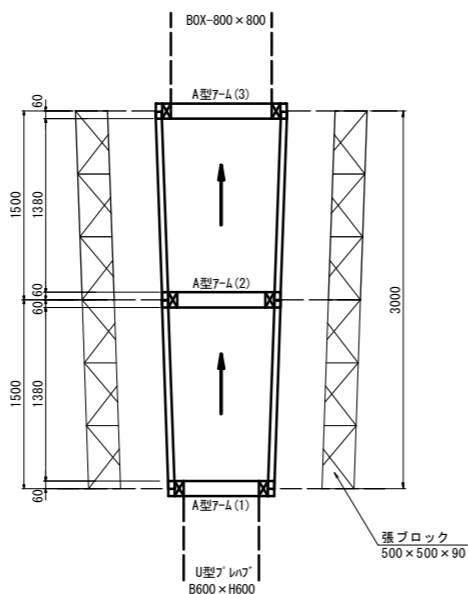
# 排水構造物工詳細図(5)

プレハブ水路(6)  
(B850-B800) S=1:30



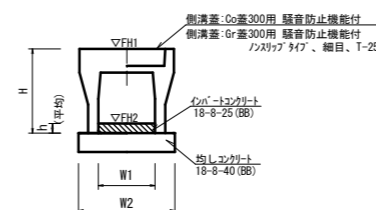
名称	規格	単位	数量	摘要
A型アーム(3)	H600×B800	個	1.0	
A型アーム(4)	H600×B850	個	2.0	
柵板	1500×300×50	枚	8.0	
張ブロック	500×500×90	枚	12.0	
張コンクリート	18-8-25BB t=100	m <sup>3</sup>	0.20	
底張コンクリート	18-8-25BB t=100	m <sup>3</sup>	1.65	
同上型枠		m <sup>2</sup>	0.55	
基礎砕石	RC-40 t=50	m <sup>2</sup>	2.97	
基面整正		m <sup>2</sup>	2.97	

プレハブ水路(7)  
(B800-B600) S=1:30



名称	規格	単位	数量	摘要
A型アーム(1)	H600×B600	個	1.0	
A型アーム(2)	H600×B700	個	1.0	
A型アーム(3)	H600×B800	個	1.0	
柵板	1500×300×50	枚	8.0	
張ブロック	500×500×90	枚	12.0	
張コンクリート	18-8-25BB t=100	m <sup>3</sup>	0.20	
底張コンクリート	18-8-25BB t=100	m <sup>3</sup>	0.26	
同上型枠		m <sup>2</sup>	0.55	
基礎砕石	RC-40 t=50	m <sup>2</sup>	2.59	
基面整正		m <sup>2</sup>	2.59	

自由勾配側溝(1)(2)(3)  
L=2.0m S=1:20

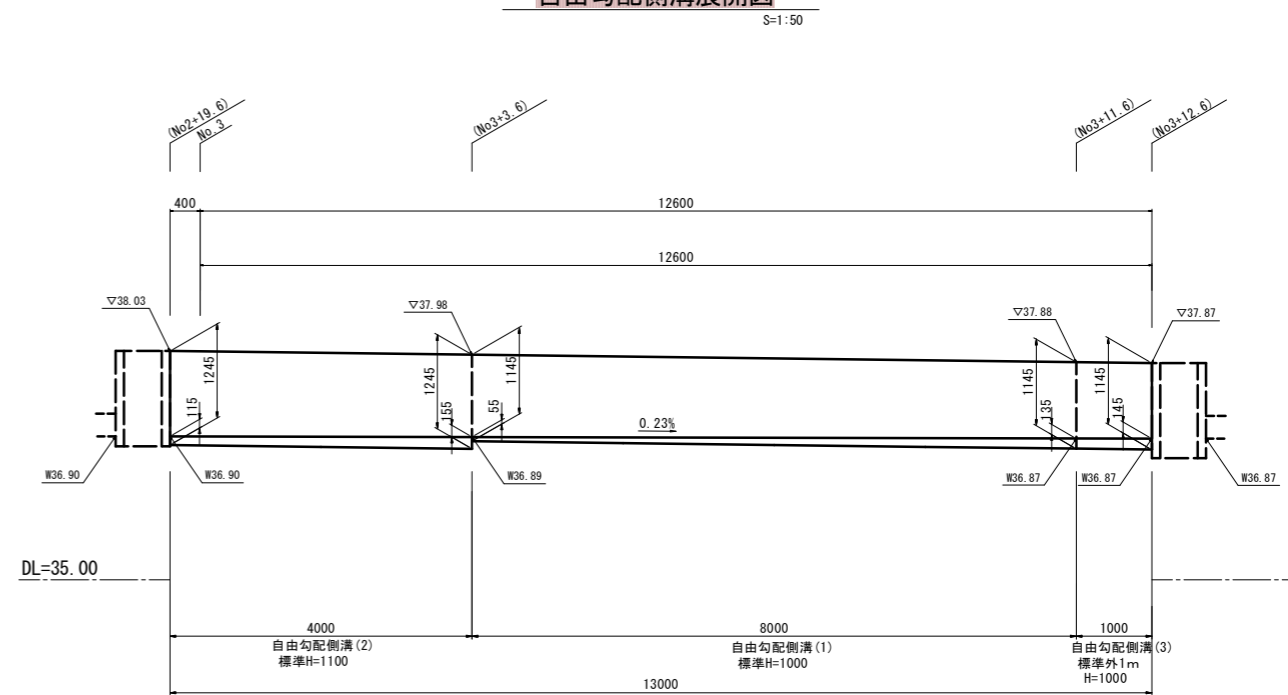


自由勾配側溝(1)(2)(3) 10.0m当り

名称	規格	単位	数量			備考
			(1)	(2)	(3)	
自由勾配側溝	標準用	名称	300×1000	300×1100	300×1000	仕様認定製品
		個	5.00	5.00	10.00	
インポートコンクリート	18-8-25(BB)	m <sup>3</sup>	0.30	0.42	0.42	
均しコンクリート	18-8-40(BB)	m <sup>3</sup>	0.67	0.67	0.67	
同上型枠		m <sup>2</sup>	2.00	2.00	2.00	
基面整正		m <sup>2</sup>	6.70	6.70	6.70	
H		mm	1145	1245	1145	
h		m	0.10	0.14	0.42	
W1		mm	300	300	300	
W2		mm	670	670	670	
参考重量		kg	986	1065	533	製品仕様書参照

※グレーチング蓋については、10mに1枚布設すること。

自由勾配側溝展開図

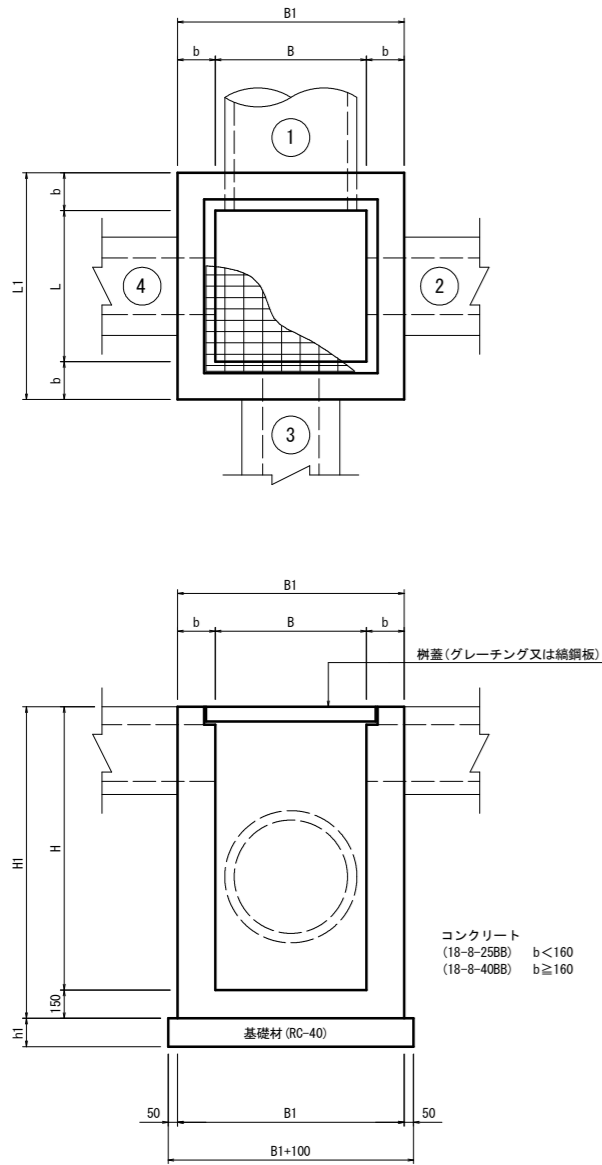


工事名	川合9号線道路改良工事(その1)		
施工箇所名	亀山市川合町 地内		
図面の種類	排水構造物工詳細図(5)		
縮尺	図示	図面番号	22
事業所名	亀山市		

※ 地下埋設物は推定である。  
※ この図面はA1サイズを原寸とする。

# 集水桝詳細図(2)

集水桝算出図



現場打ち集水桝詳細図

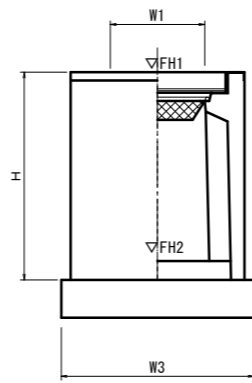
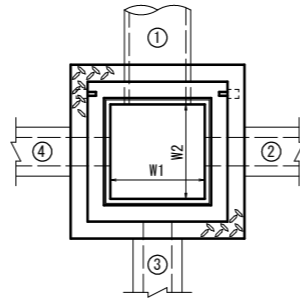
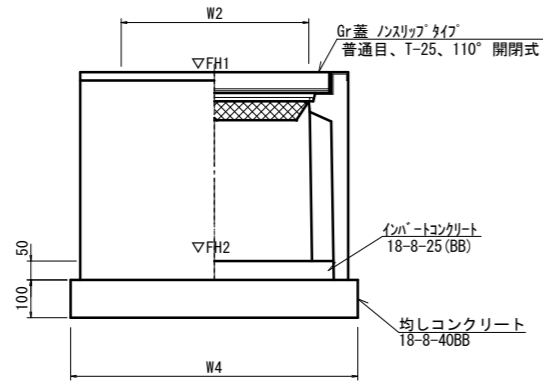
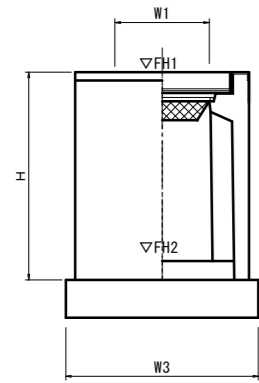
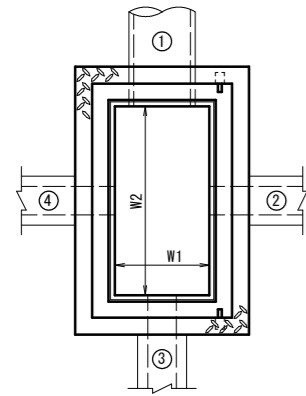
集水桝 番号	測点	寸法表(mm)								計画流入					数量表							摘要				
		B	B1	b	L	L1	H	HI	h1	① 流入名称 流出名称 流出入深高	② 流入名称 流出名称 流出入深高	③ 流入名称 流出名称 流出入深高	④ 流入名称 流出名称 流出入深高	樹天端高	コンクリート		基礎材		グレーチング蓋	鉄鋼板蓋	トラップ		基面整正			
		18-8-25BB (m3)	18-8-40BB (m3)	型枠 (m2)	RC-40 t=150 (m2)	RC-40 t=200 (m2)	10.0箇所当り	10.0箇所当り	10.0箇所当り	10.0箇所当り	10.0箇所当り	10.0箇所当り	10.0箇所当り	10.0箇所当り	10.0箇所当り	10.0箇所当り	10.0箇所当り	10.0箇所当り	10.0箇所当り							
(1)	NO. 1+7.5(L)	600	900	150	600	900	700	850	150	BF350×235 37.20	U字溝300B 37.20	PU3-400A暗渠 37.20	---	---	37.70	3.87	---	45.14	10.00	---	---	---	---	---	10.00	
(2)	NO. 1+7.5(R)	600	1000	200	600	1000	1000	1150	150	PU3-400A暗渠 36.98	BF350×235 36.98	---	BF250×175 36.98	37.83	---	7.33	69.52	12.10	---	---	---	---	---	12.10	ポンプからの取水管 流入φ150	
(3)-1	NO. 2+17.2(L)	300	600	150	600	900	600	750	150	---	塩ビ管φ300 36.91	---	U字溝300B 36.91	37.31	2.72	---	30.99	7.00	---	---	---	---	---	7.00		
(3)-2	NO. 3+15.2(L)									---	U字溝300B 36.86	---	塩ビ管φ300 36.86	37.26												
(4)-1	NO. 5+10.0(L)									塩ビ管φ300 36.73	---	---	U字溝300B 36.78	37.08												
(4)-2	NO. 5+16.5(L)									---	U字溝300B 35.64	---	塩ビ管φ300 35.59	35.94												
(4)-3	NO. 15+19.8(L)									---	塩ビ管φ300 35.42	---	U字溝300B 35.42	35.72												
(4)-4	NO. 16+5.4(L)									---	U字溝300B 34.55	---	塩ビ管φ300 34.50	34.85												
(4)-5	NO. 26+10.8(L)									---	塩ビ管φ300 34.39	---	U字溝300B 34.44	34.74												
(4)-6	NO. 26+16.5(L)									---	U字溝300B 34.01	---	塩ビ管φ300 33.96	34.31												
(4)-7	NO. 35+17.6(L)									---	塩ビ管φ300 33.85	---	U字溝300B 33.90	34.20												
(4)-8	NO. 39+4.9(L)									---	U字溝300B 34.07	---	塩ビ管φ300 34.02	34.37												
(4)-9	NO. 47+15.6(L)									---	塩ビ管φ300 32.97	---	U字溝300B 33.02	33.32												
(4)-10	NO. 48+0.8(L)									---	U字溝300B 32.53	---	塩ビ管φ300 32.48	32.83												
(4)-11	NO. 48+0.8(R)									---	塩ビ管φ300 32.67	---	U字溝300B 32.72	33.02												
(4)-12	NO. 48+6.7(R)									---	U字溝300B 32.53	---	塩ビ管φ300 32.48	32.83												
(4)-13	NO. 50+16.8(R)									塩ビ管φ300 32.64	---	---	U字溝300B 32.64	33.04												
(5)	NO. 32+0.8(L)	500	800	150	500	800	700	850	150	BF250×175 34.34	---	PU3-300暗渠 34.34	---	34.89	3.48	---	40.33	8.10	---	---	---	---	---	8.10		
(6)-1	NO. 46+12.0(L)	500	800	150	500	800	600	750	150	---	塩ビ管φ300 33.53	---	U字溝300B 33.53	33.98	3.05	---	33.69	8.10	---	---	---	---	---	8.10		
(6)-2	NO. 47+0.5(L)									---	U字溝300B 33.34	---	台付管φ300 33.34	33.79												

工事名	川合9号線道路改良工事(その1)		
施工箇所名	亀山市川合町 地内		
図面の種類	集水桝詳細図(2)		
縮尺	図示	図面番号	23
事業所名	亀山市		

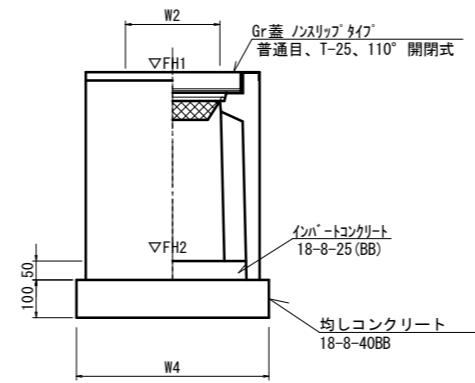
※ 地下埋設物は推定である。  
※ この図面はA1サイズを原寸とする。

## 集水枳詳細図(5)

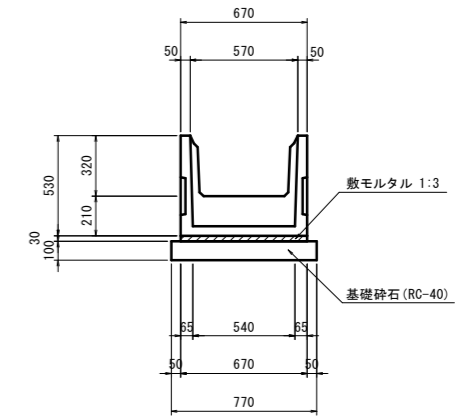
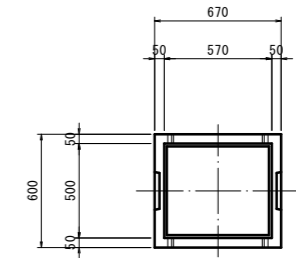
プレキャスト集水枳 (1)



プレキャスト集水枳 (2) (3) (4) (5) (6)



ベンチフリューム用分水枳 (BF350用) S-1:20



### プレキャスト集水枳詳細図

集水枳番号	寸法表 (mm)							計画流出入				数量表						摘要							
	測点	タイプ	W1	W2	W3	W4	H	① 流出入名称 流出入高さ	② 流出入名称 流出入高さ	③ 流出入名称 流出入高さ	④ 流出入名称 流出入高さ	FH1	FH2	プレキャスト 集水枳	インポートコンクリート 18-8-25BB	均しコンクリート 18-8-40BB	均しコンクリート 型枠		基面整正	トラップ ノーブレンワンステップ MCS5特許品					
(1)-1	NO.2+19.0(L)	500×600×1200	500	600	820	930	1260	---	VS300 36.90	---	塩ビ管φ300 36.90	38.03	36.82	10.00	0.15	0.76	3.50	7.63	30	(AS樹同等品以上)					
(1)-2	NO.3+13.0(L)							---	塩ビ管φ300 36.87	---	VS300 36.87	37.87	36.66	---	---	---	---	---	---	---	---	---	---	---	---
(2)-1	NO.5+13.5(R)	300×300×1000	300	300	620	620	1000	---	PU3-300A 36.90	塩ビ管φ300 36.60	PU3-300A 36.90	37.30	36.35	10.00	0.05	0.38	2.48	3.84	---	(PU樹同等品以上)					
(2)-2	NO.16+3.50(R)							---	塩ビ管φ300 36.10	---	PU3-300A 36.10	36.50	35.55								---	---	---	---	---
(2)-3	NO.26+13.50(R)							---	塩ビ管φ300 34.96	---	PU3-300A 35.36	35.76	34.81								---	---	---	---	---
(3)-1	NO.37+4.0(R)	300×300×600	300	300	620	620	600	---	PU3-300A 34.71	塩ビ管φ300 34.66	PU3-300A 34.71	35.11	34.56	10.00	0.05	0.38	2.48	3.84	---	(PU樹同等品以上)					
(3)-2	NO.50+16.8(R)							---	塩ビ管φ300 34.08	---	PU3-300A 34.08	33.39	32.84								---	---	---	---	---
(4)	NO.39+3.0(L)	1000×1000×1750	1000	1000	1400	1400	1885	(現) VS600 33.44	塩ビ管φ300 33.87	---	BOX 900×600 33.37	35.04	33.21	10.00	0.50	1.96	5.60	19.60	50	(AS樹同等品以上)					
(5)	NO.42+6.4(L)	500×500×600	500	500	820	820	675	(現) BF250 34.24	---	台付管φ300 34.24	---	34.75	34.13	10.00	0.13	0.67	3.28	6.72	---	(AS樹同等品以上)					
(6)	NO.42+6.4(R)	500×500×1000	500	500	820	820	1075	台付管φ300 34.07	---	(現) 管φ300 34.08	---	34.82	33.80								---	---	---	---	---

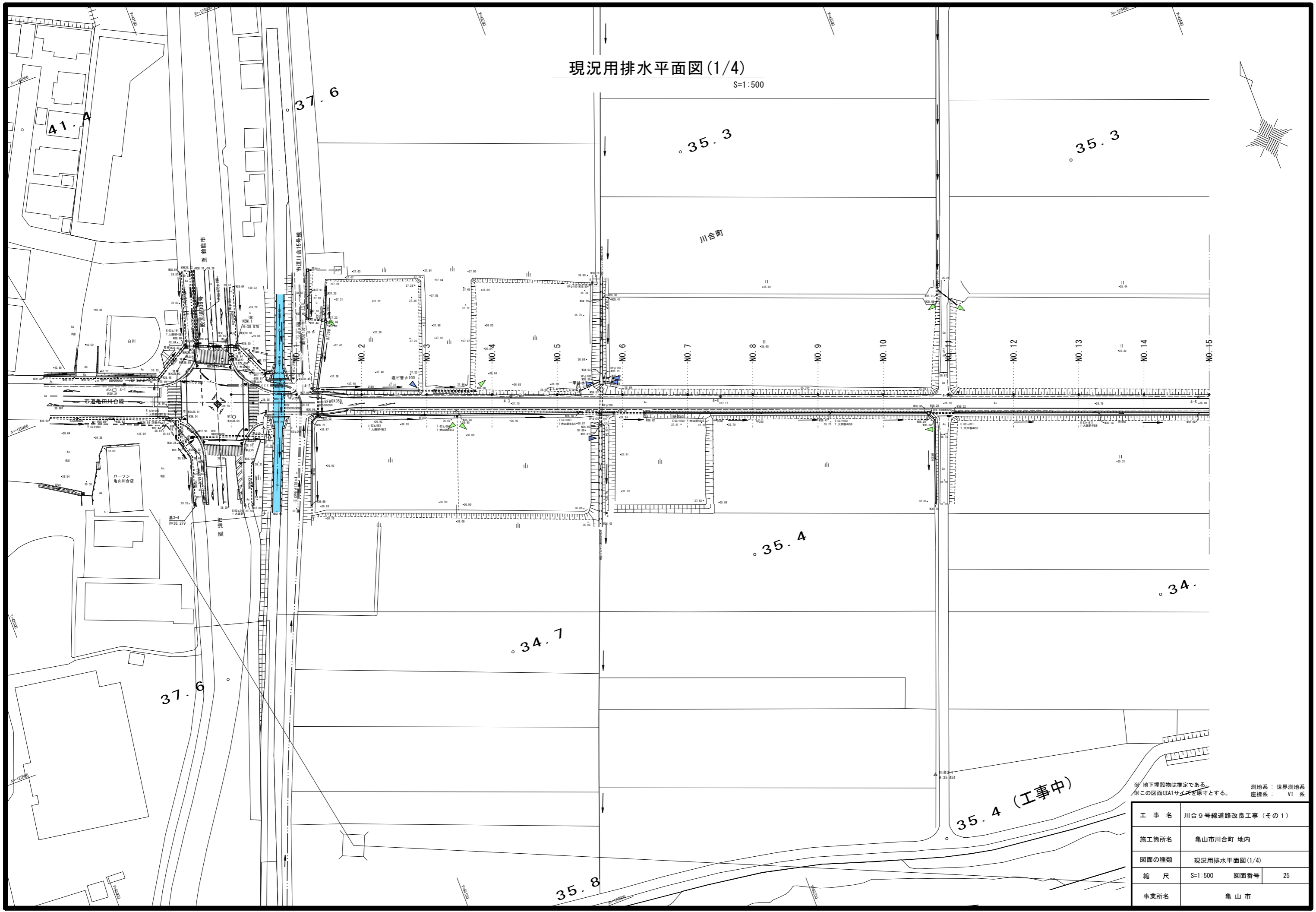
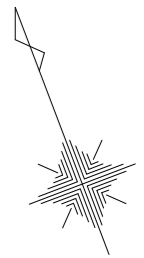
ベンチフリューム用分水枳				10.0箇所当り	
名称	規格	単位	数量	摘要	
分水枳	BF300用	個	10.0		
敷モルタル	1:3	m <sup>3</sup>	0.12		
基礎材	RC-40 t=100	m <sup>2</sup>	5.39		
基面整正		m <sup>2</sup>	5.39		
分水枳	φ150	個	10.00		
塩ビ管	VUφ150	m	10.00		

工事名	川合9号線道路改良工事(その1)		
施工箇所名	亀山市川合町 地内		
図面の種類	集水枳詳細図(5)		
縮尺	図示	図面番号	24
事業所名	亀山市		

※ 地下埋設物は推定である。  
※ この図面はA1サイズを原寸とする。

現況用排水平面図(1/4)

S=1:500



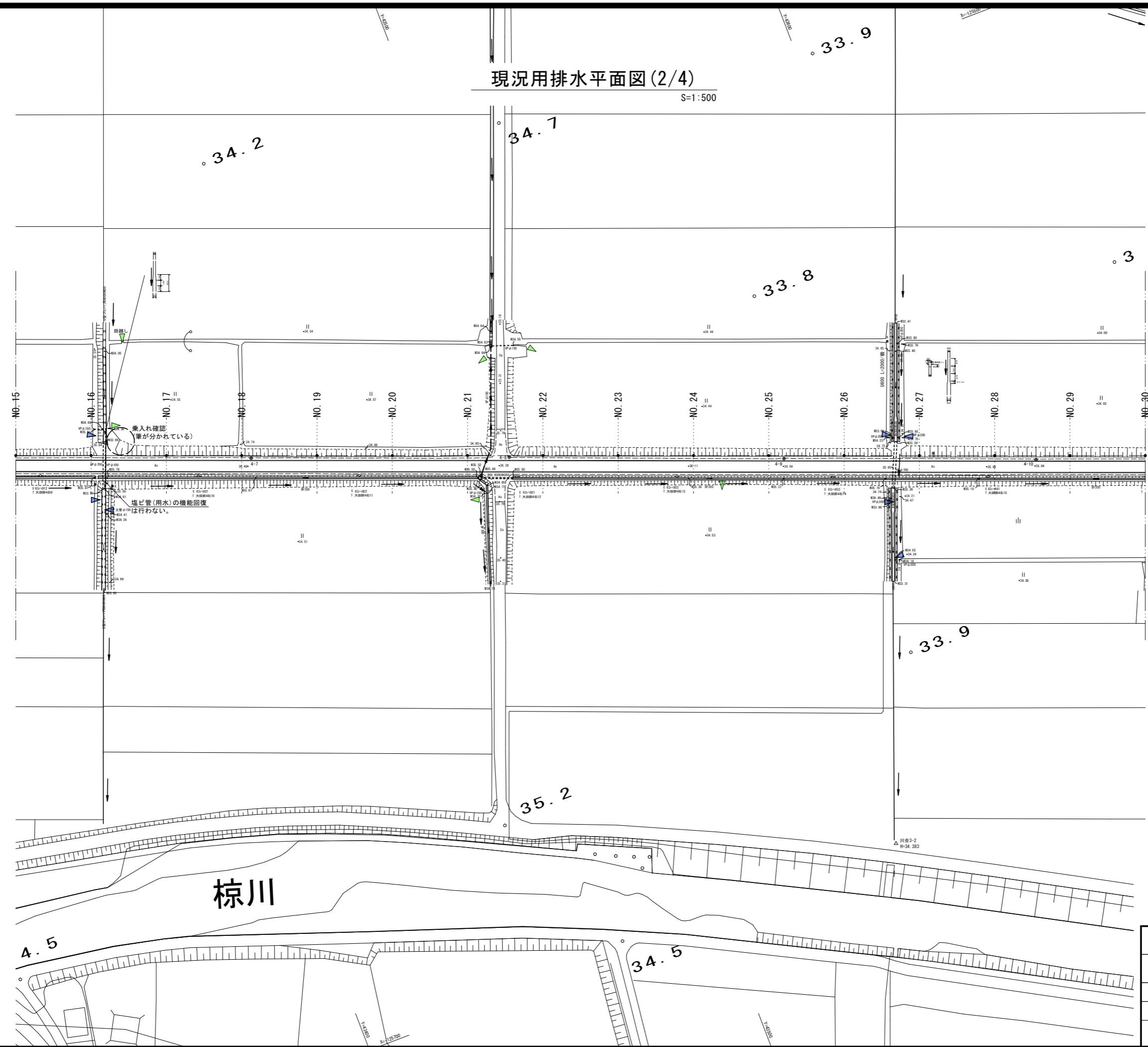
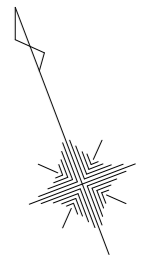
※ 地下埋設物は推定である。  
※ この図面はA1サイズを原寸とする。 測地系：世界測地系  
座標系：VI系

35.4 (工事中)

工事名	川合9号線道路改良工事(その1)		
施工箇所名	亀山市川合町 地内		
図面の種類	現況用排水平面図(1/4)		
縮尺	S=1:500	図面番号	25
事業所名	亀山市		

現況用排水平面図(2/4)

S=1:500



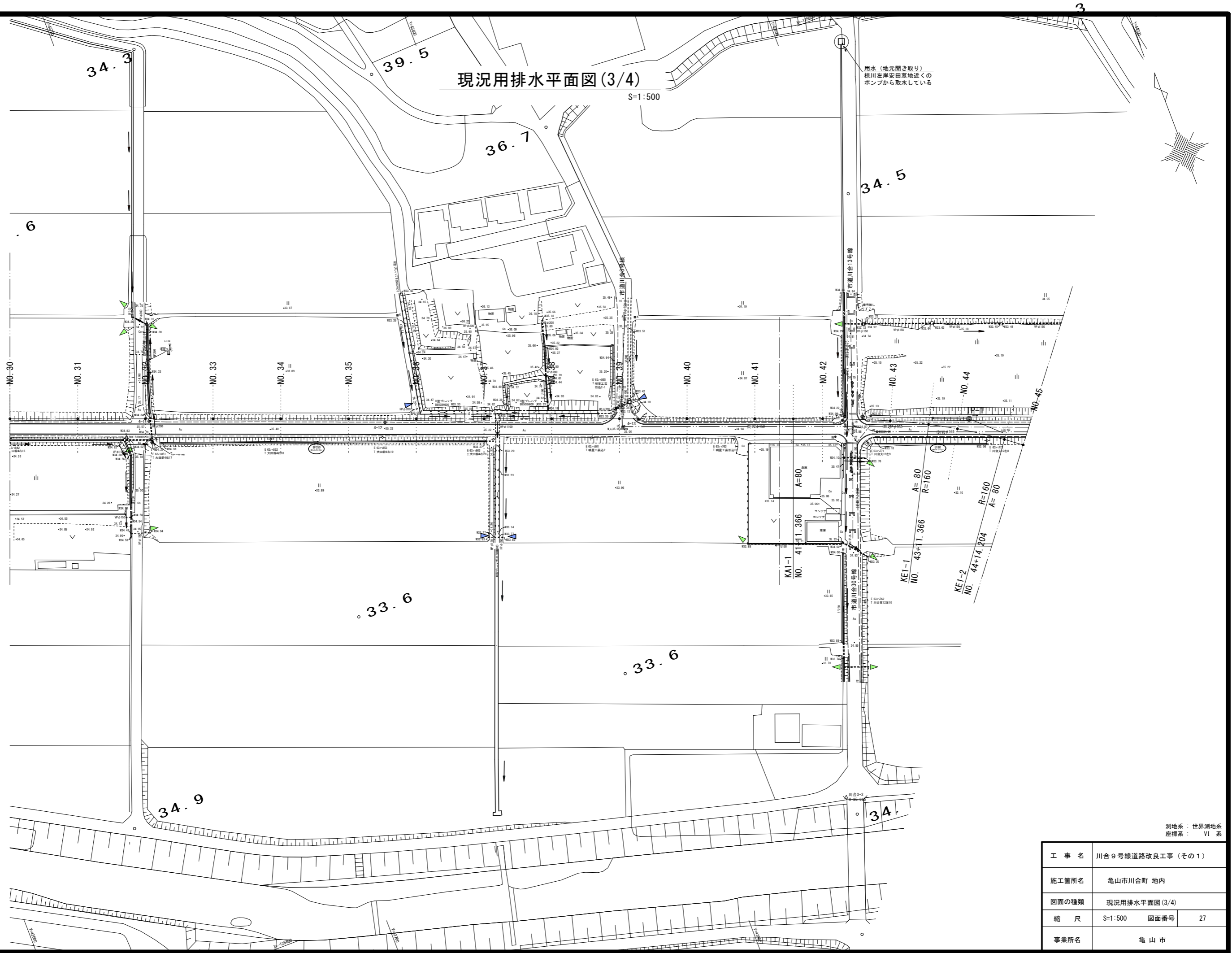
測地系：世界測地系  
座標系：VI系

工事名	川合9号線道路改良工事(その1)		
施工箇所名	亀山市川合町 地内		
図面の種類	現況用排水平面図(2/4)		
縮尺	S=1:500	図面番号	26
事業所名	亀山市		

現況用排水平面図(3/4)

S=1:500

用水(地元聞き取り)  
椋川左岸安田墓地近くの  
ポンプから取水している

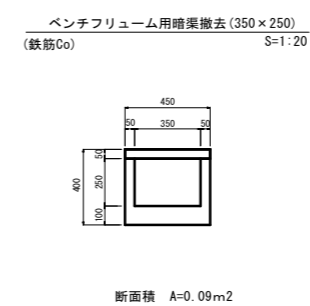
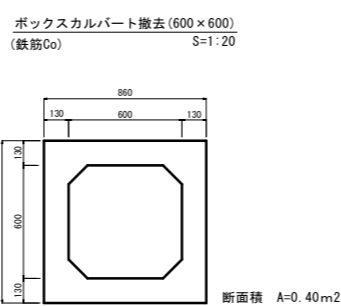
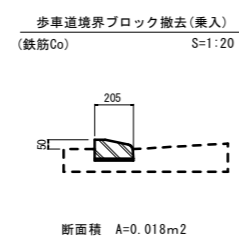
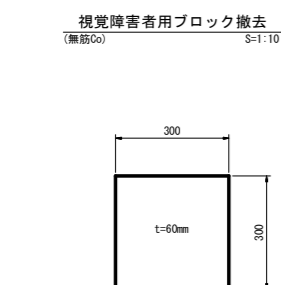
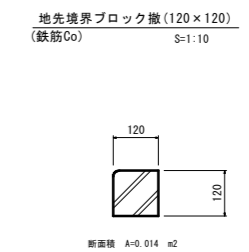
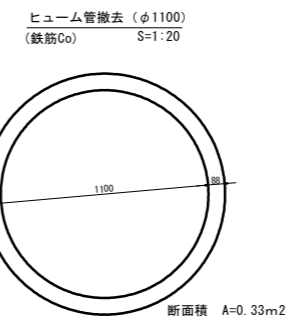
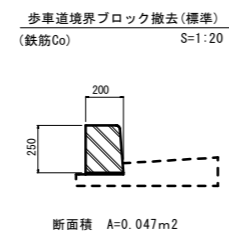
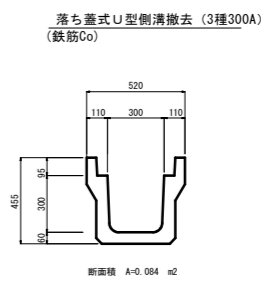
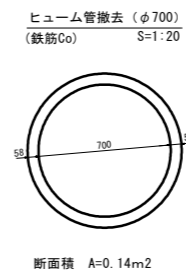
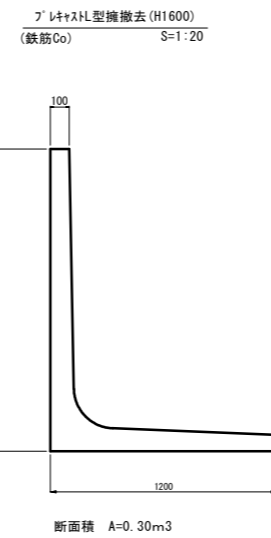
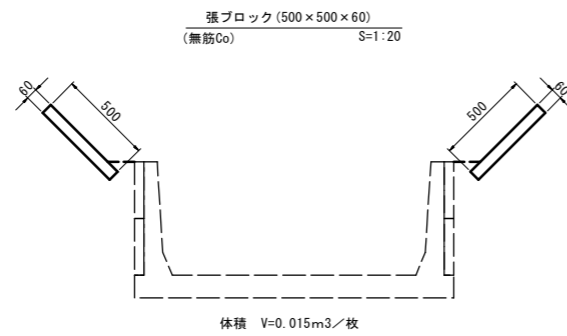
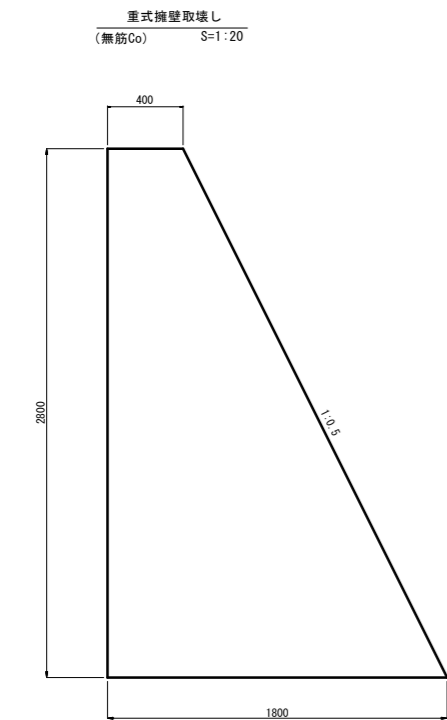
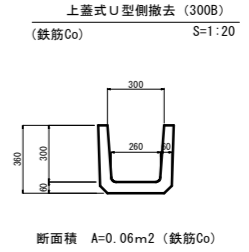
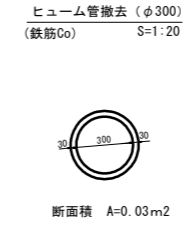
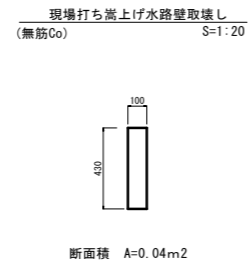
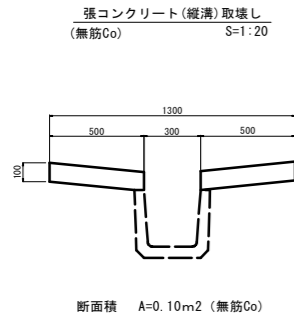
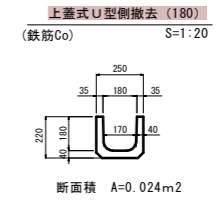
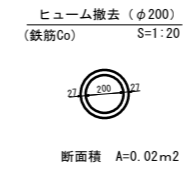
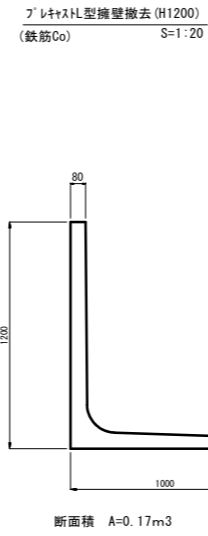
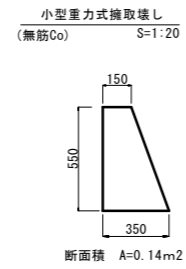
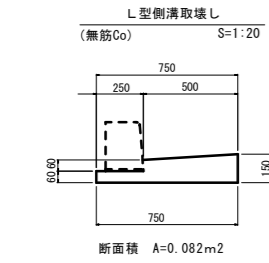


工事名	川合9号線道路改良工事(その1)		
施工箇所名	亀山市川合町 地内		
図面の種類	現況用排水平面図(3/4)		
縮尺	S=1:500	図面番号	27
事業所名	亀山市		



# 構造物撤去詳細図(1)

川合9号線



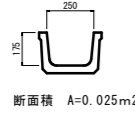
※ 地下埋設物は推定である。  
※ この図面はA1サイズを原寸とする。

工事名	川合9号線道路改良工事(その1)		
施工箇所名	亀山市川合町 地内		
図面の種類	構造物撤去詳細図(1)		
縮尺	図示	図面番号	29
事業所名	亀山市		

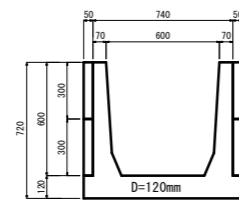
# 構造物撤去詳細図(2)

川合9号線

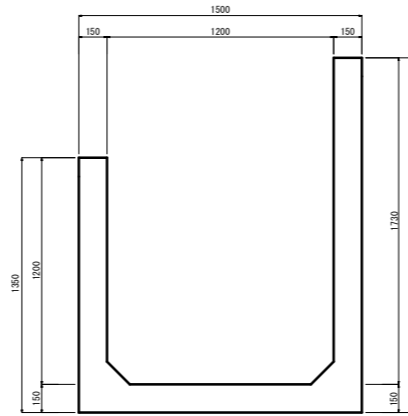
ベンチリウム撤去 (BF250)  
(鉄筋Co) S=1:20



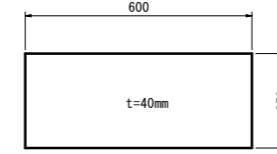
PL水路撤去 (B600×H600)  
(鉄筋Co) S=1:20



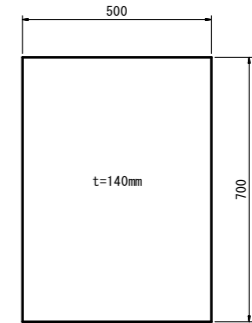
現場打ち水路撤去 (B1200)  
(鉄筋Co) S=1:20



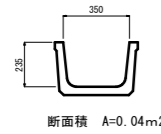
Co蓋撤去  
(鉄筋Co) S=1:10



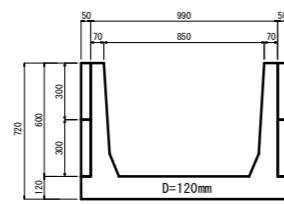
Co蓋撤去  
(鉄筋Co) S=1:10



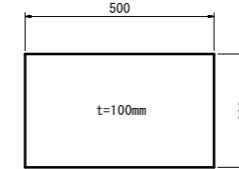
ベンチリウム撤去 (BF350)  
(鉄筋Co) S=1:20



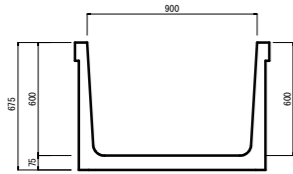
PL水路撤去 (B850×H600)  
(鉄筋Co) S=1:20



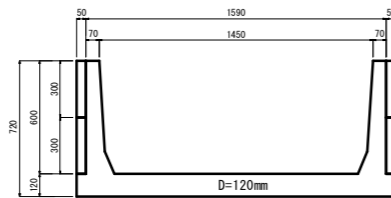
Co蓋撤去  
(鉄筋Co) S=1:10



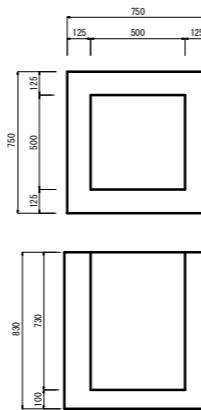
ﾌﾟﾚｷﾞｽﾄ三面水路撤去 (B900×H600)  
(鉄筋Co) S=1:20



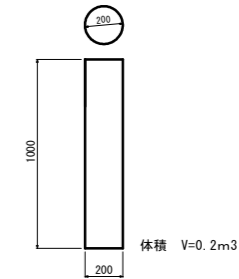
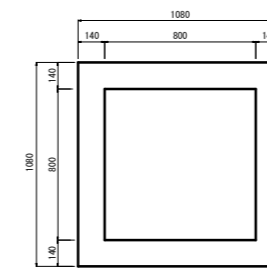
PL水路撤去 (B1450×H600)  
(鉄筋Co) S=1:20



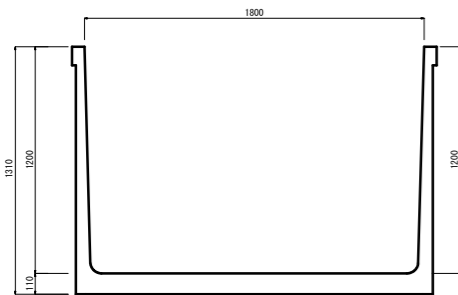
ﾌﾟﾚｷﾞｽﾄ集水樹撤去 (500×500×H730)  
(鉄筋Co) S=1:20



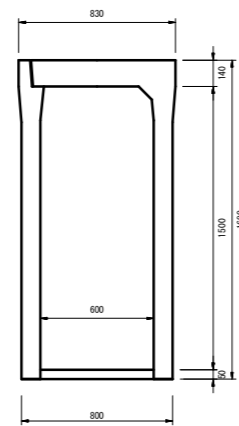
ﾌﾟﾚｷﾞｽﾄ集水樹撤去 (800×800×H1500)  
(鉄筋Co) S=1:20



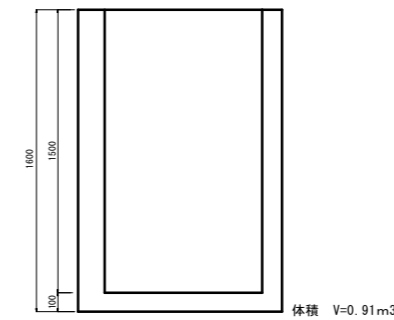
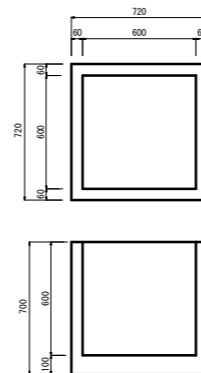
ﾌﾟﾚｷﾞｽﾄ三面水路撤去 (B1800×H1200)  
(鉄筋Co) S=1:20



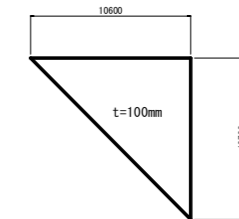
自由勾配側溝撤去 (B600)  
(鉄筋Co) S=1:20



金所掛撤去 (600×600×H600)  
(鉄筋Co) S=1:20



張コンクリート取壊し  
(鉄筋Co) S=1:250



工事名	川合9号線道路改良工事(その1)		
施工箇所名	亀山市川合町 地内		
図面の種類	構造物撤去詳細図(2)		
縮尺	図示	図面番号	30
事業所名	亀山市		

※ 地下埋設物は推定である。  
※ この図面はA1サイズを原寸とする。