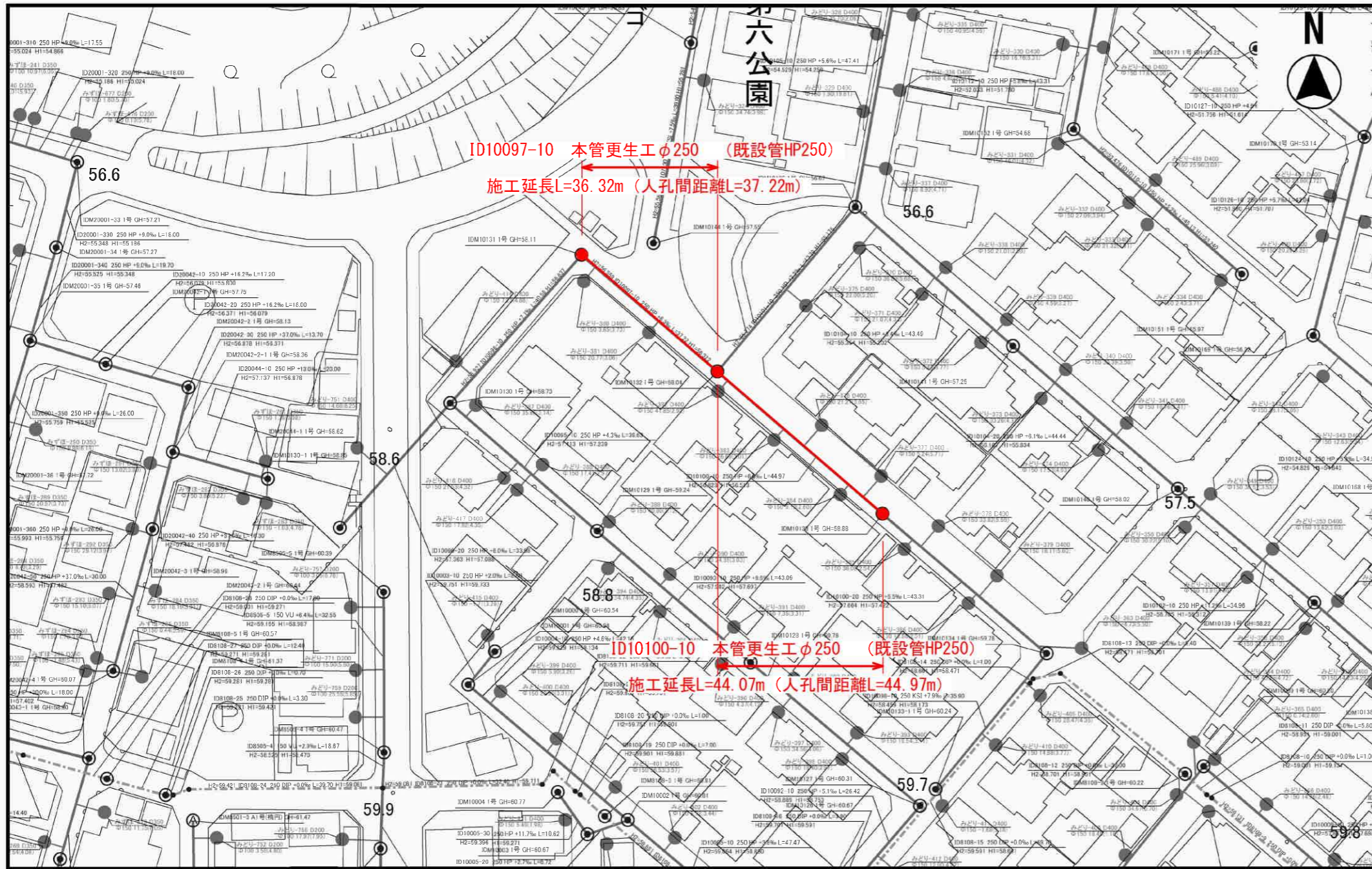


凡例
 — 改築対象本管
 (補助: 赤 単独: 青)

工事名	井田川・能義野処理区分下水管線改築工事 (その2)		
図面名	位置図		
作成年月日			
縮尺	A1:1/5000 A3:1/2500	図面番号	1 / 7
会社名			
事業者名	亀山市		



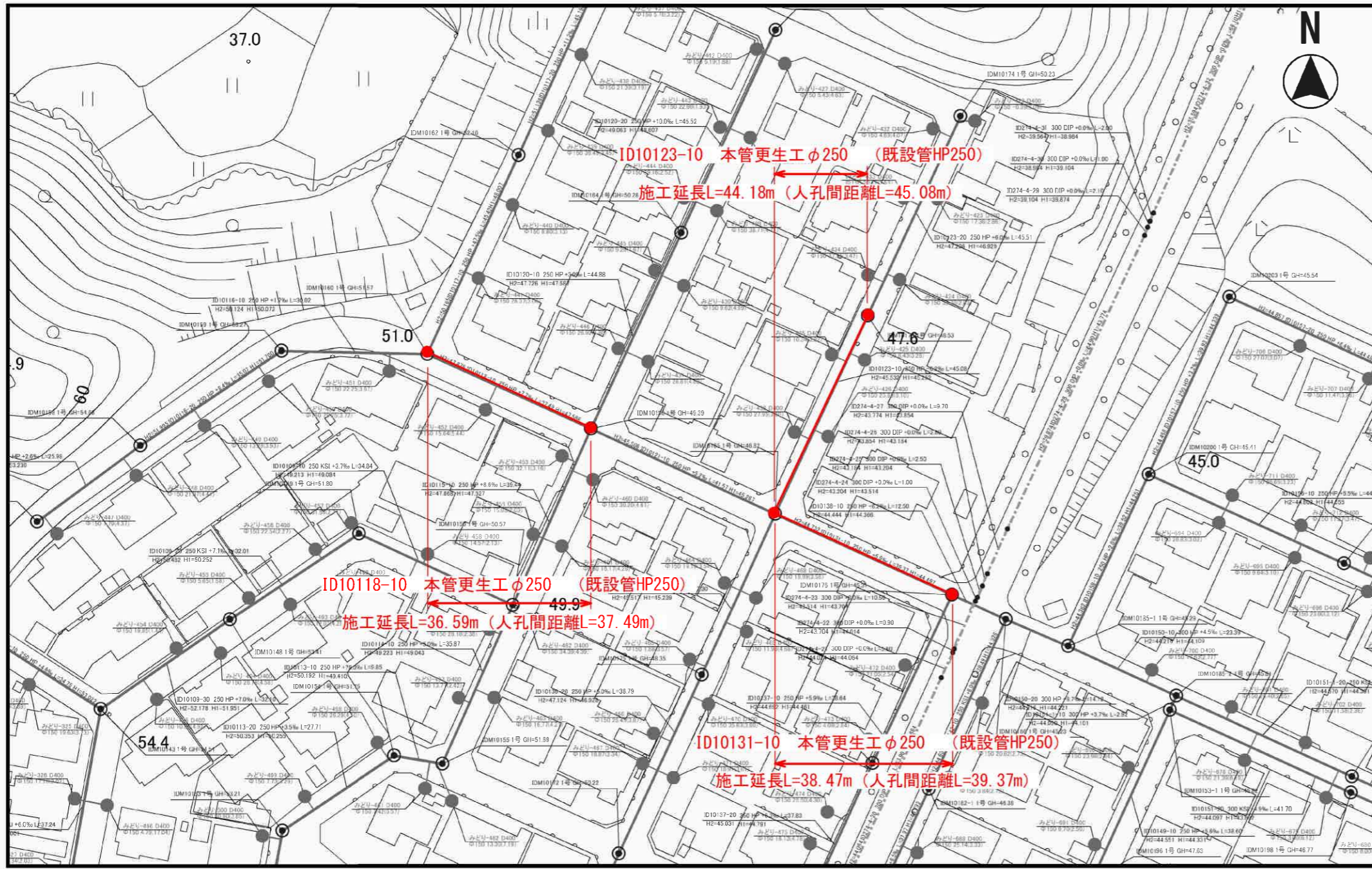
縮尺 1 : 1000



DI=50.000	ID10101-10 φ250 56.637	ID10101-10 φ250 55.274
管渠属性	ID10097-ID10097-10 37.22 φ250 6.3%	
地盤高	56.11	56.04
土被り	T.27	T.44
管底高	56.35	56.32
人孔深	1.35	2.37
単距離	0.00	37.22
透加距離	0.00	37.22

DI=50.000	ID10100-20 φ250 57.422	ID10101-10 φ250 55.274
管渠属性	ID10100-ID10100-10 44.97 φ250 6.3%	
地盤高	58.85	58.04
土被り	T.78	T.25
管底高	56.82	56.51
人孔深	2.05	2.37
単距離	0.00	44.97
透加距離	0.00	44.97

工事名	井田川・能楽野処理分区分下水管渠改築工事（その2）		
図面名	平面図（1）		
作成年月日			
縮尺	図示	図面番号	2 / 7
会社名			
事業者名	亀山市		



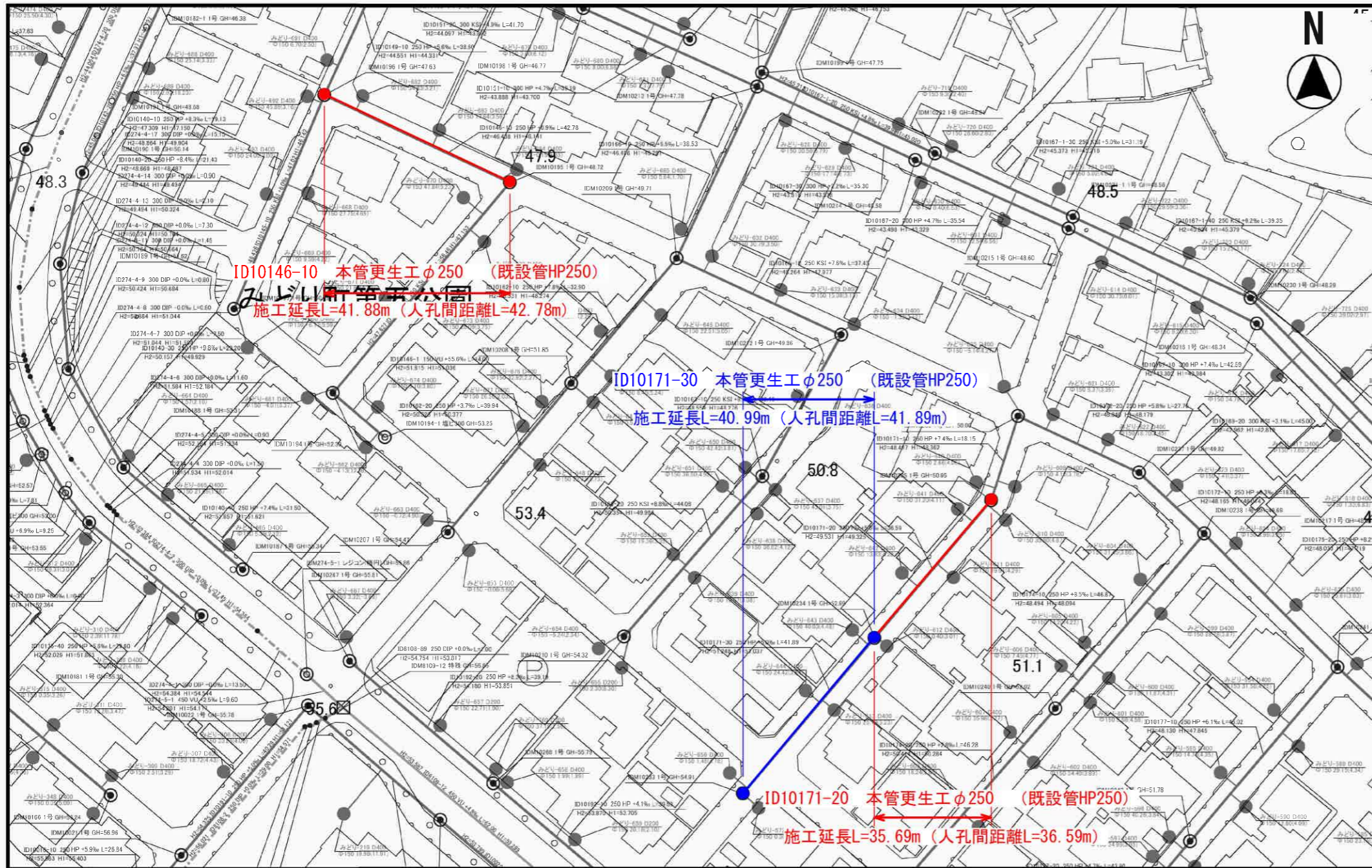
縮尺 1 : 1000
10 5 0 10 20

DL=40.000	ID10116-10 φ250 50.072	ID10117-10 φ250 48.007
管渠属性	ID10118-10 φ250 47.748	ID10118-10 φ250 47.748
地盤高	51.51	48.38
土被り	3.42	1.53
管底高	47.67	47.56
人孔深	3.69	3.66
単距離	0.00	37.46
通加距離	0.00	37.46

DL=40.000	ID10121-10 φ250 45.506
管渠属性	ID10121-10 φ250 45.506
地盤高	48.53
土被り	2.72
管底高	45.52
人孔深	3.00
単距離	0.00
通加距離	0.00

DL=35.000	ID10131-10 φ250 45.239	ID10131-10 φ250 45.239
管渠属性	ID10131-10 φ250 45.239	ID10131-10 φ250 45.239
地盤高	46.92	45.11
土被り	1.81	0.53
管底高	44.72	44.49
人孔深	2.09	0.66
単距離	0.00	38.37
通加距離	0.00	38.37

工事名	井田川・能褒野処理分区分下水管渠改築工事（その2）		
図面名	平面図（2）		
作成年月日			
縮尺	図示	図面番号	3 / 7
会社名			
事業者名	亀山市		



ID10146-10 本管更生工φ250 (既設管HP250)
 施工延長L=41.88m (人孔間距離L=42.78m)

ID10171-30 本管更生工φ250 (既設管HP250)
 施工延長L=40.99m (人孔間距離L=41.89m)

ID10171-20 本管更生工φ250 (既設管HP250)
 施工延長L=35.69m (人孔間距離L=36.59m)

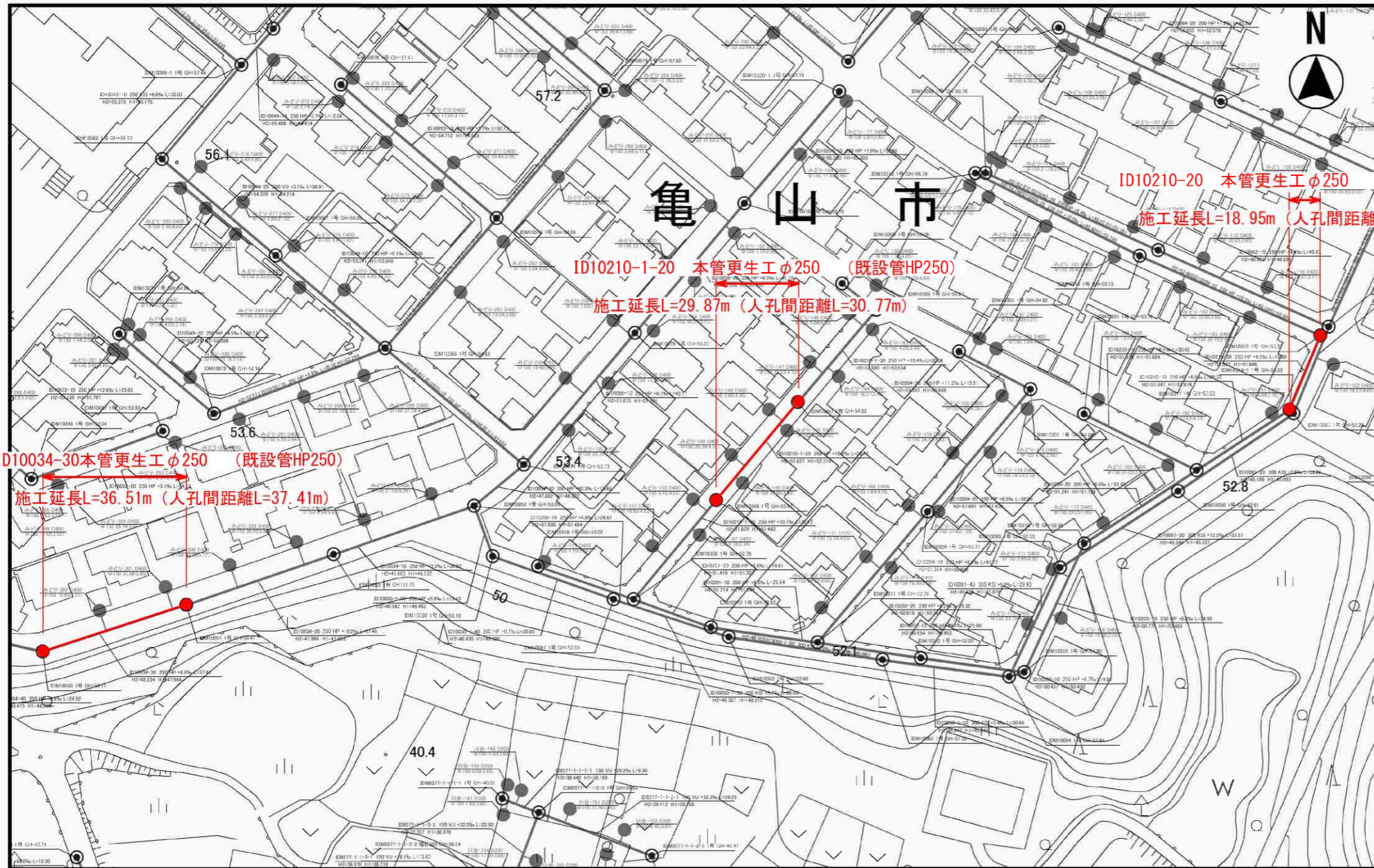


DI=40.000	
管渠属性	ID10146 ID10146-10 φ250 5.9%
地盤高	47.72
土被り	2.00
管底高	46.44
人孔深	3.08
単距離	42.78
通加距離	42.78

DI=40.000	
管渠属性	ID10171 ID10171-20 φ250 5.9%
地盤高	50.56
土被り	3.09
管底高	49.27
人孔深	2.45
単距離	36.59
通加距離	36.59

DI=45.000	
管渠属性	ID10171 ID10171-30 φ250 5.9%
地盤高	52.88
土被り	3.38
管底高	51.02
人孔深	3.36
単距離	41.89
通加距離	41.89

工事名	井田川・能褒野処理分区下水道渠改築工事 (その2)		
図面名	平面図 (3)		
作成年月日			
縮尺	図示	図面番号	4 / 7
会社名			
事業者名	亀山市		



ID10210-20 本管更生工 φ250 (既設管HP250)
 施工延長L=18.95m (人孔間距離L=19.85m)

ID10210-1-20 本管更生工 φ250 (既設管HP250)
 施工延長L=29.87m (人孔間距離L=30.77m)

ID10034-30本管更生工 φ250 (既設管HP250)
 施工延長L=36.51m (人孔間距離L=37.41m)

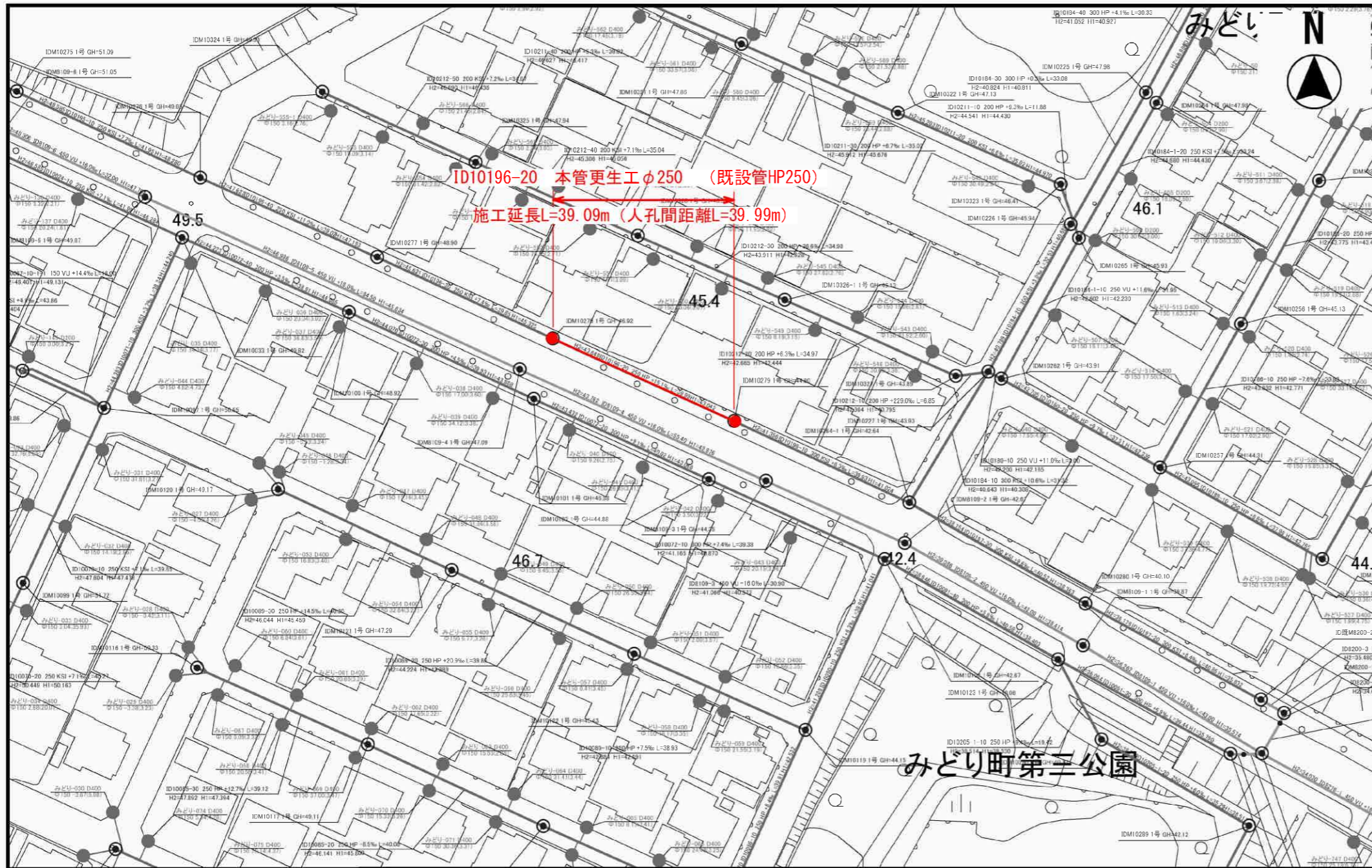
縮尺 1 : 1200
 10 5 0 10 20

	ID10034-30 φ250 48.255	ID10034-30 φ250 47.968
DI=40.000		
管渠属性	ID10034-ID10034-30	
地盤高	50.11	50.47
土被り	1.80	2.21
管底高	48.25	47.88
人孔深	1.87	2.50
単距離	0.00	37.41
通加距離	0.00	37.41

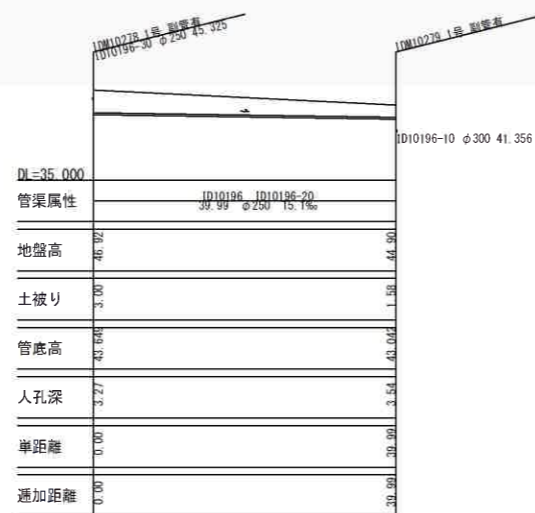
	ID10210-1 φ250 53.534	ID10210-1 φ250 53.534	ID10210-20 φ250 52.093
DI=45.000			
管渠属性	ID10210-1-ID10210-1-20		
地盤高	54.88	53.61	53.21
土被り	1.88	1.02	1.05
管底高	52.82	52.51	51.88
人孔深	2.25	1.79	1.38
単距離	0.00	30.77	19.85
通加距離	0.00	30.77	19.85

	ID10210-20 φ250 52.093	ID10210-20 φ250 51.829
DI=45.000		
管渠属性	ID10065-ID10210-20	
地盤高	53.37	53.21
土被り	1.06	1.05
管底高	52.02	51.88
人孔深	1.34	1.38
単距離	0.00	19.85
通加距離	0.00	19.85

工事名	井田川・能楽野処理分区下水道渠改築工事(その2)		
図面名	平面図(4)		
作成年月日			
縮尺	図示	図面番号	5 / 7
会社名			
事業者名	亀山市		



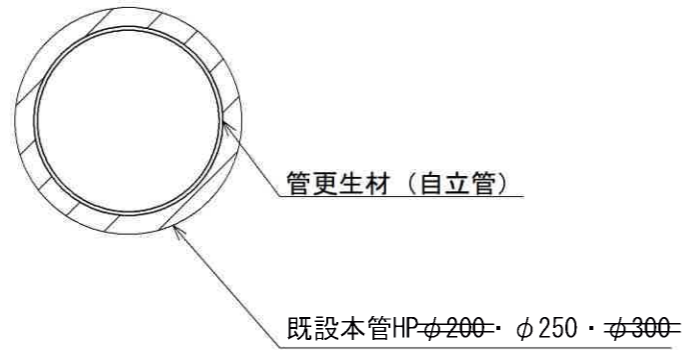
縮尺 1 : 1000



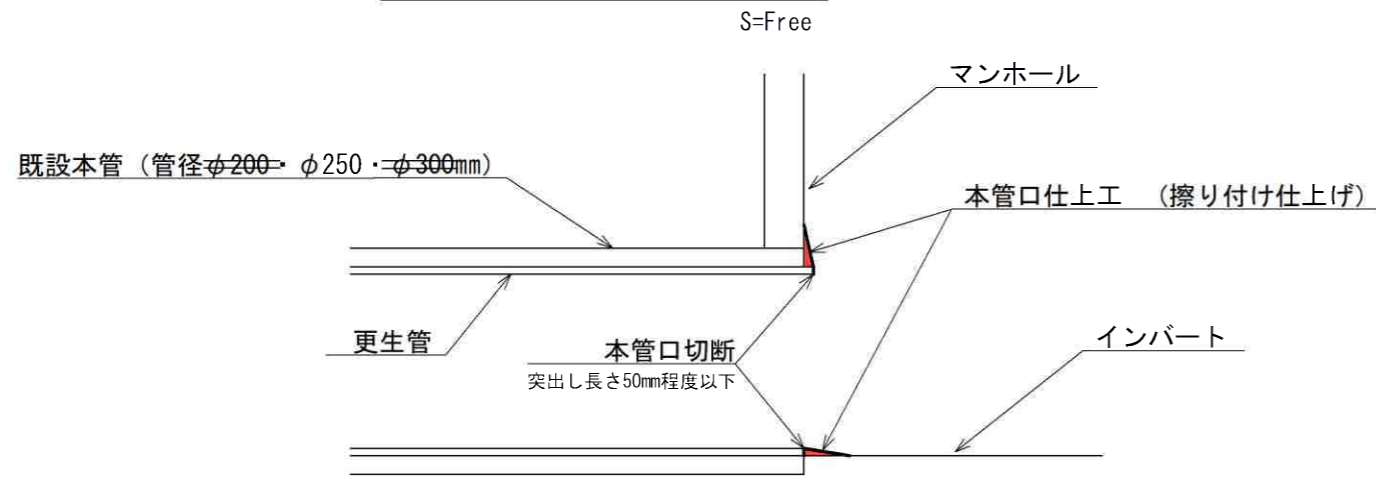
工事名	井田川・能褒野処理分区分下水管渠改築工事（その2）		
図面名	平面図（5）		
作成年月日			
縮尺	図示	図面番号	6 / 7
会社名			
事業者名	亀山市		

管きよ更生工（既設管径200・250・300mm）標準図

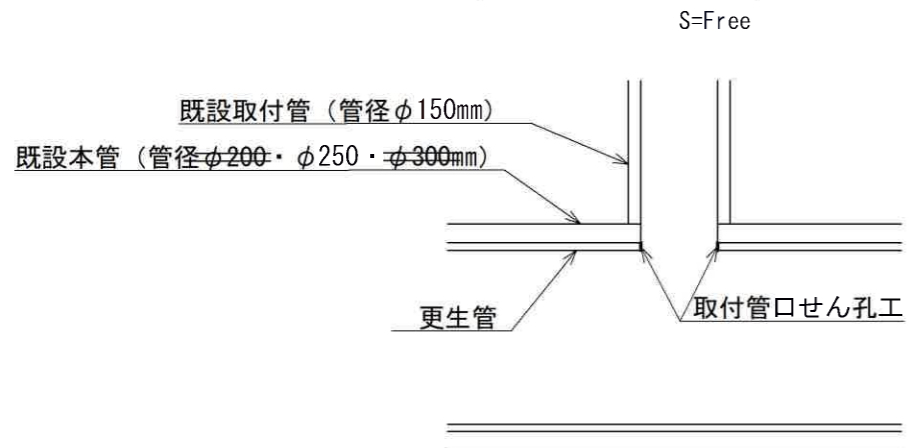
管きよ内面被覆工（反転・形成工法）断面図



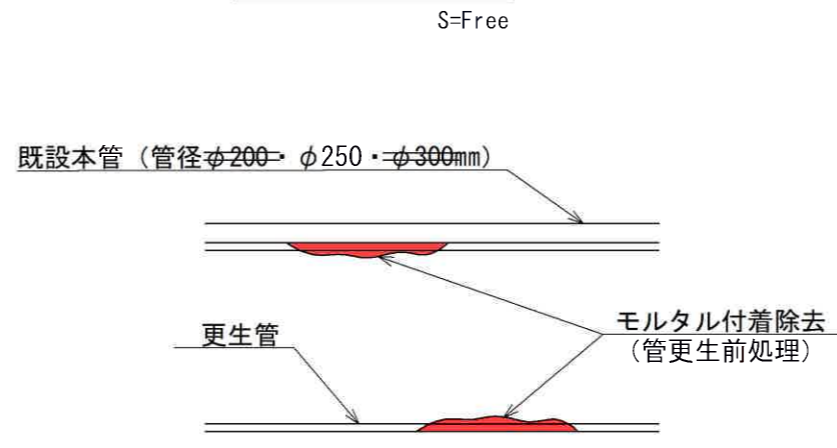
本管口切断工・仕上工



取付管口せん孔工



モルタル付着除去



工事名	井田川・能褒野処理分区下水管渠改築工事（その2）
処理分区名	井田川・能褒野処理分区
工事箇所	三重県亀山市みどり町地内
名称	管更生工
縮尺	図示
図面番号	7/7