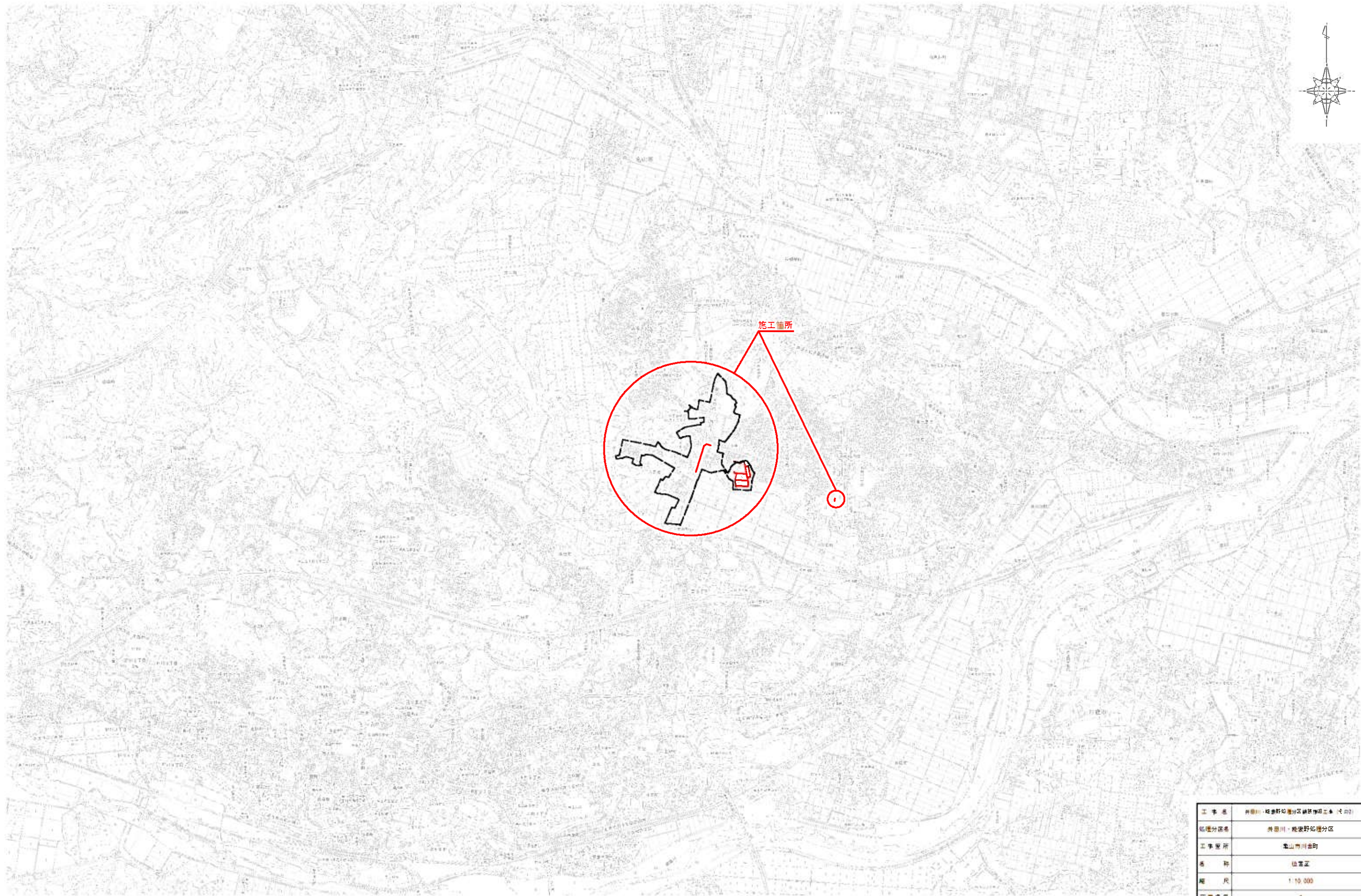


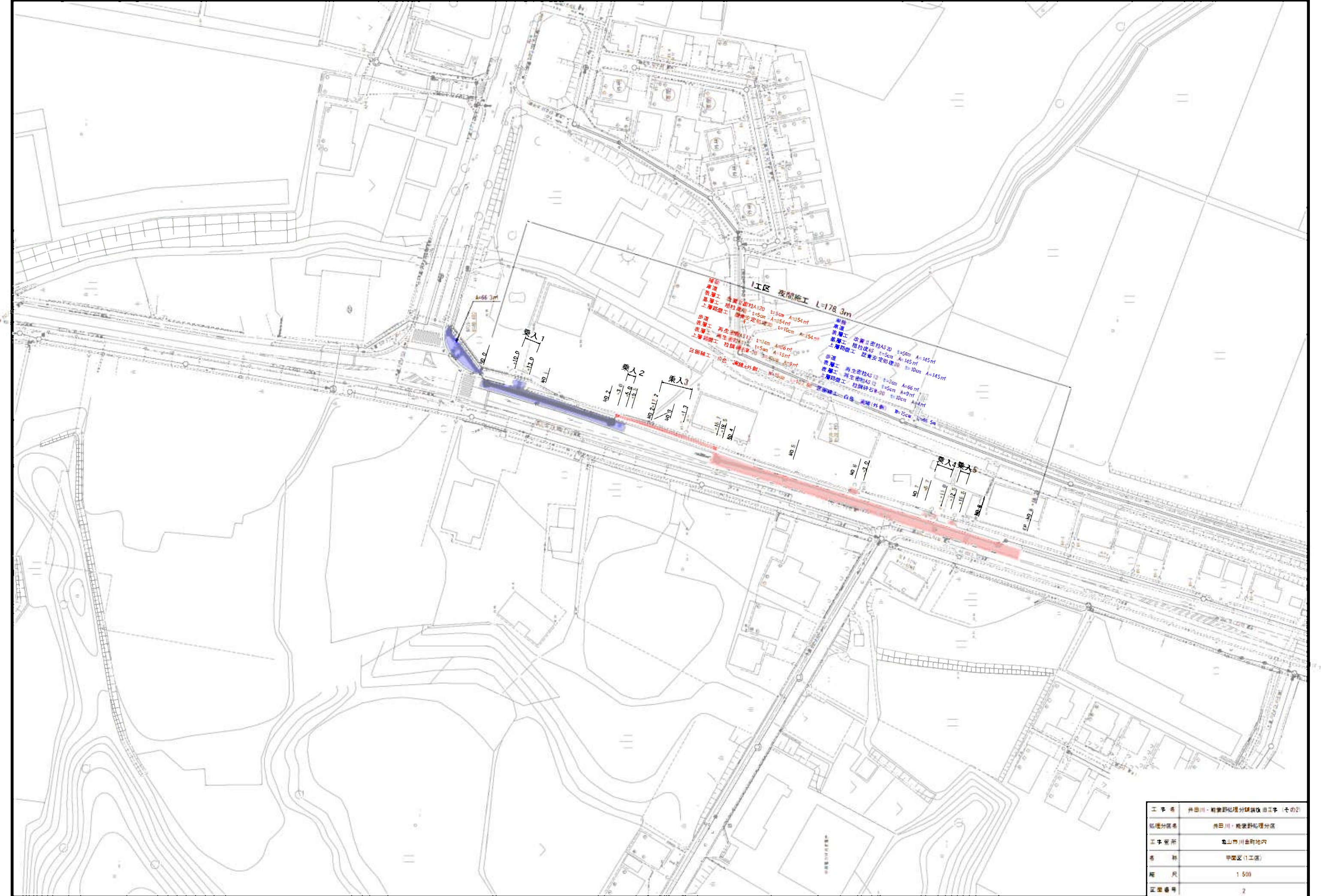
位置図

S=1:10,000

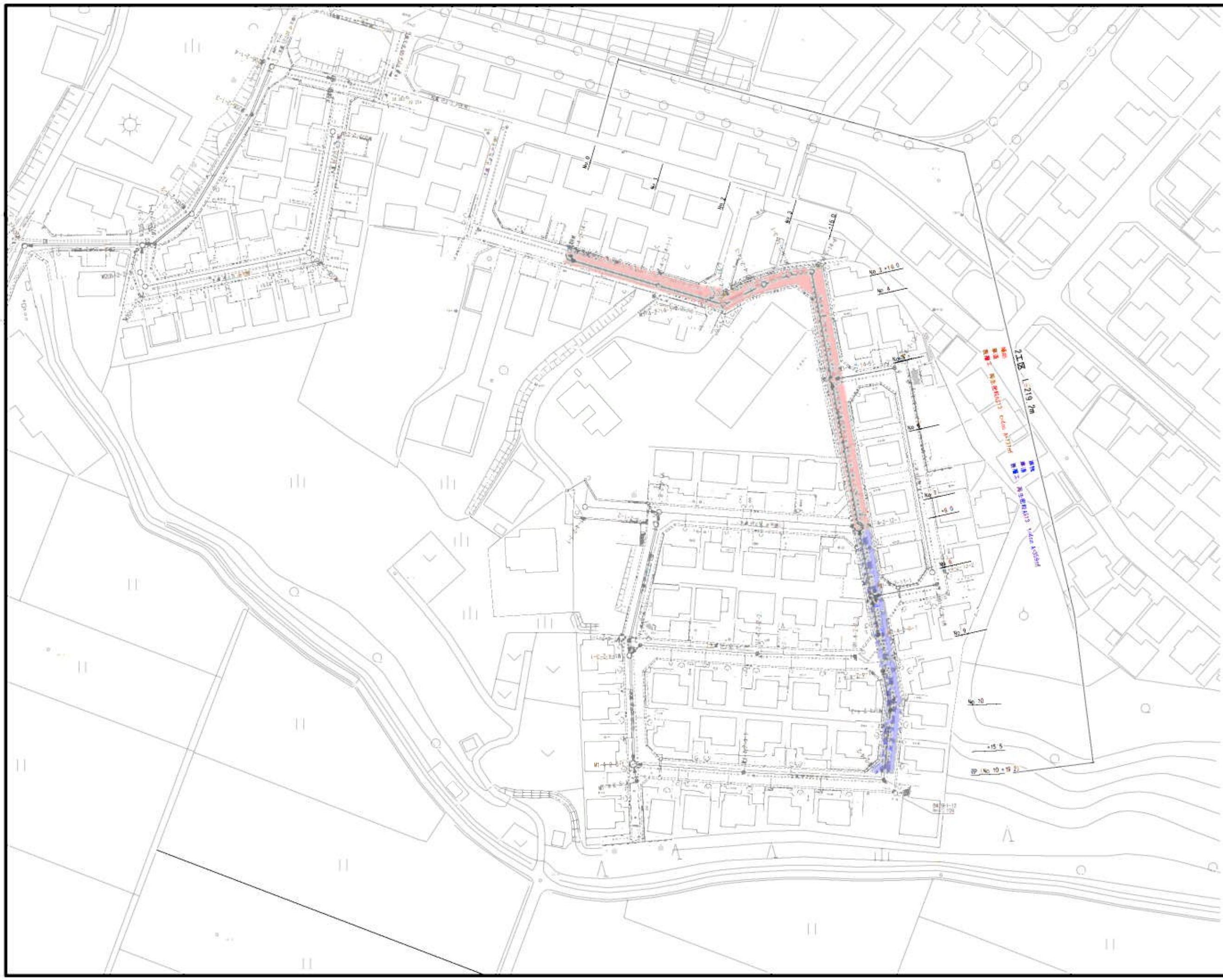
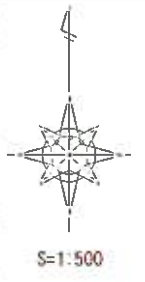


施工箇所

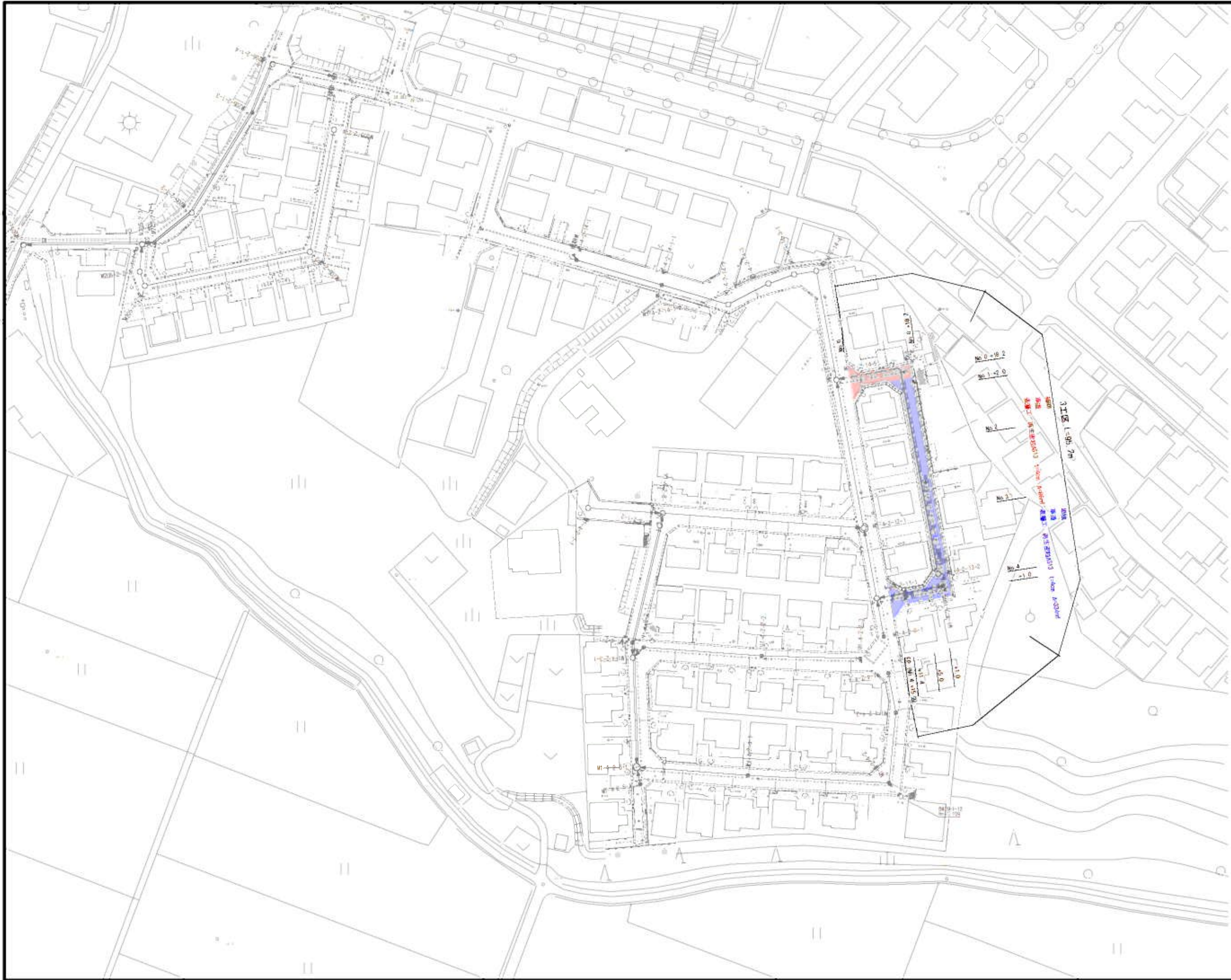
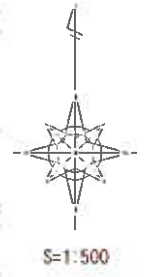
工事名	井原川・能登野川灌漑区排水施設工事(その2)
区域区分	井原川・能登野川灌漑区分区
工事箇所	富山市川島町
名称	田舎区
縮尺	1:10,000
図面番号	1



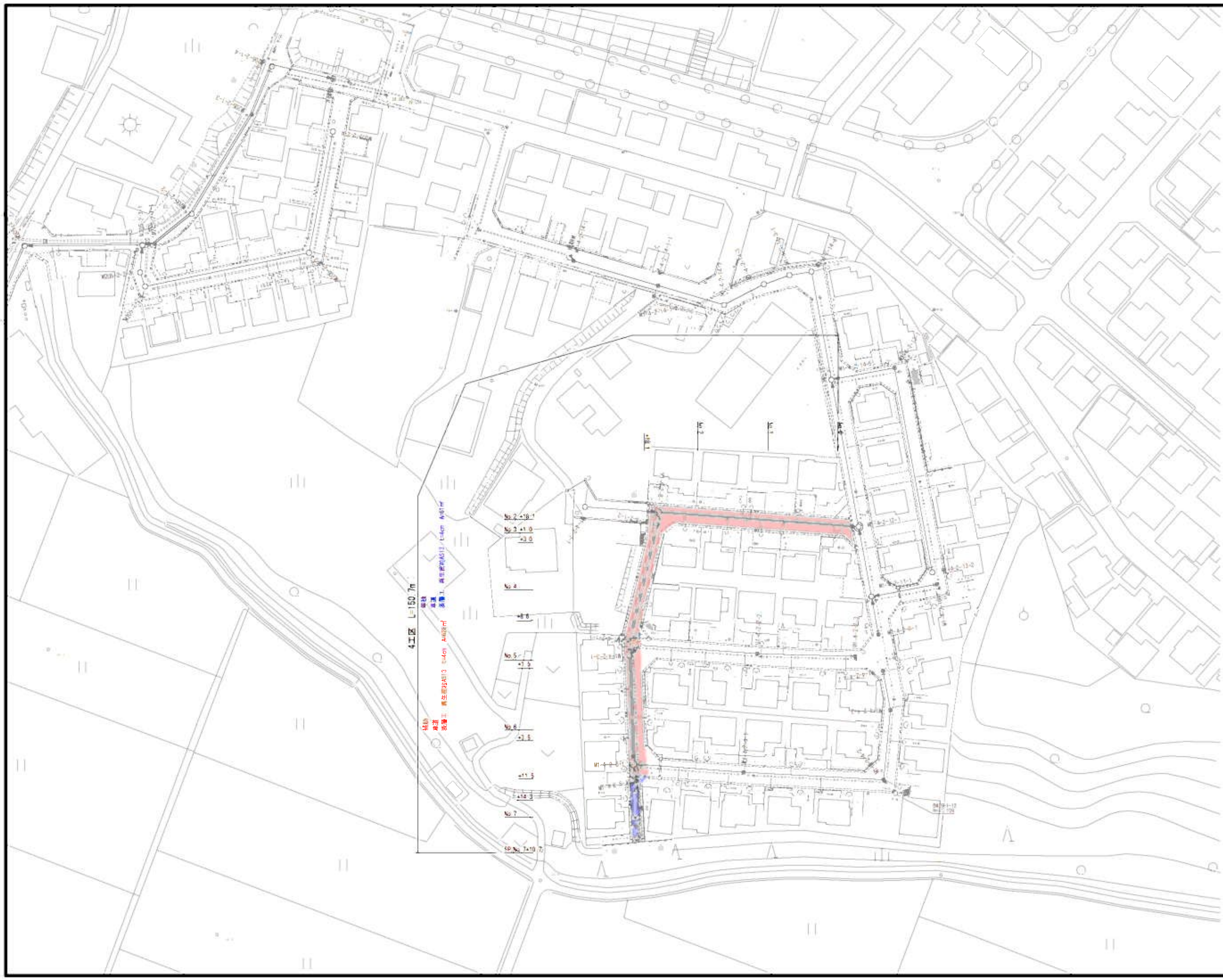
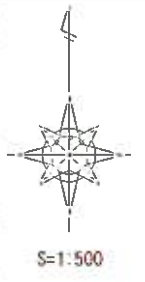
工事名	井田川・新築野池処理分譲地復旧工事 (その2)
区域区分	井田川・新築野池処理分譲地
工事箇所	竜山町川金町地内
名称	平面図 (I工区)
縮尺	1/500
図面番号	2



工事名	井田川・熊野野処理分館整備工事（その2）
処理分区名	井田川・熊野野処理分区
工事箇所	箕川市金町地内
名称	下水道（2工区）
縮尺	1:500
区画番号	3



工事名	井田川・熊野野処理分館整備工事（その2）
処理区分	井田川・熊野野処理区分
工事箇所	北山市川金町地内
名称	平置定（3工区）
縮尺	1/500
区画番号	4



工事名	井田川・熊野川処理分譲後工事(その2)
処理分譲区	井田川・熊野川処理分譲区
工事場所	名古屋市川島町地内
名称	平置定(4工区)
縮尺	1:500
区画番号	5



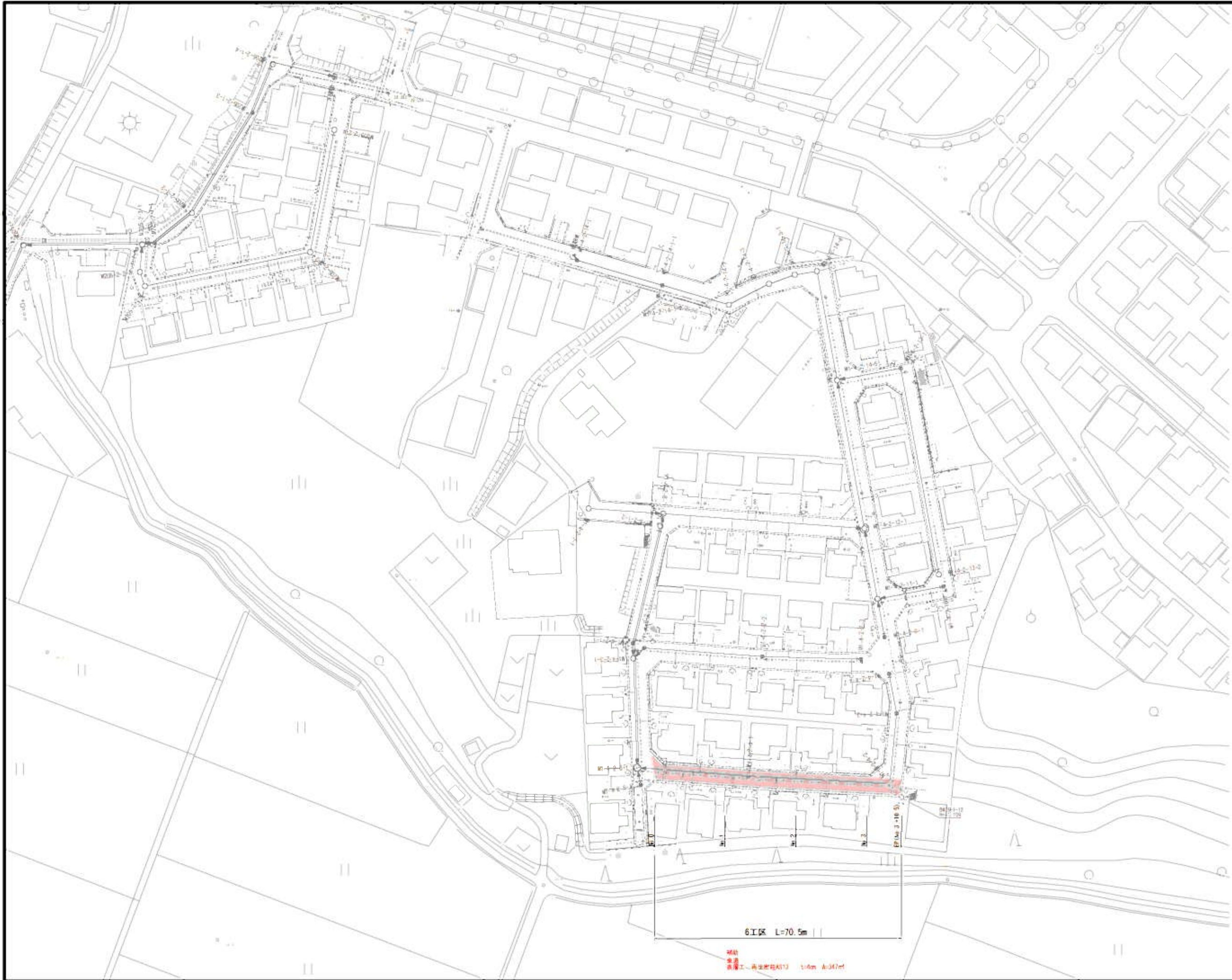
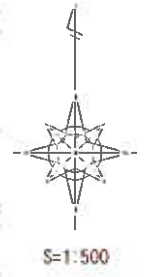
S=1:500



5区 L=68.0m

規格
規格
規格 再生素約45% D=4cm A=300mm

工事名	井田川・熊野川処理分館整備工事(その2)
処理区分	井田川・熊野川処理区分
工事箇所	井田川合町地内
名称	平塚区5区1
縮尺	1:500
区画番号	5



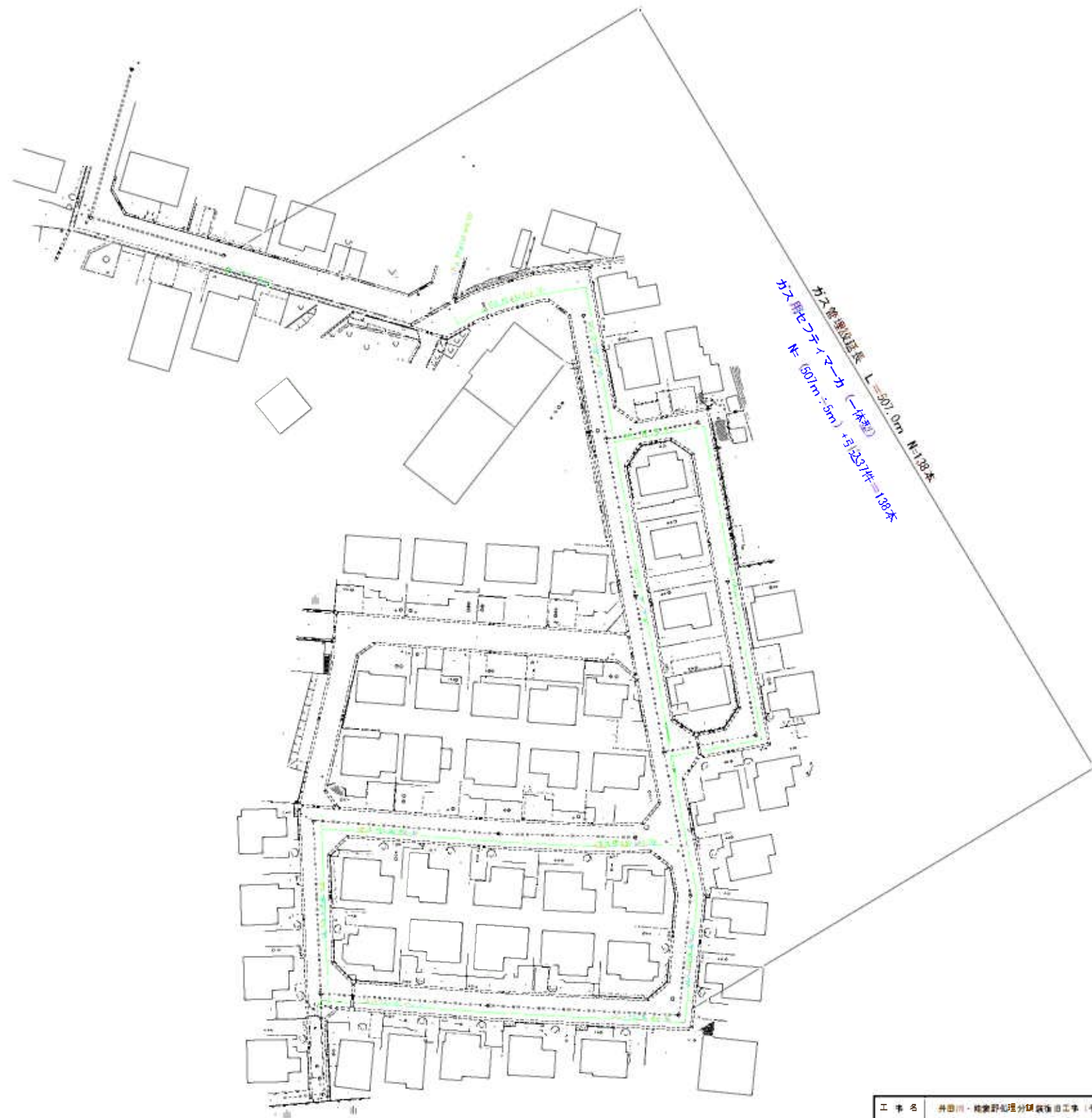
6工区 L=70.5m

縮尺
 縮尺
 縮尺 1:400 A=347m

工事名	井田川・熊野野処理分館整備工事(その2)
処理区分	井田川・熊野野処理区分
工事箇所	北上市川金町地内
名称	下水道(6工区)
縮尺	1:500
区画番号	7



S-1:500



再生型PAS3 (再生型) L=207.0m W=1.08本
 ガン架付フタアーカ N= (607m・5m) + 3・257件=139本

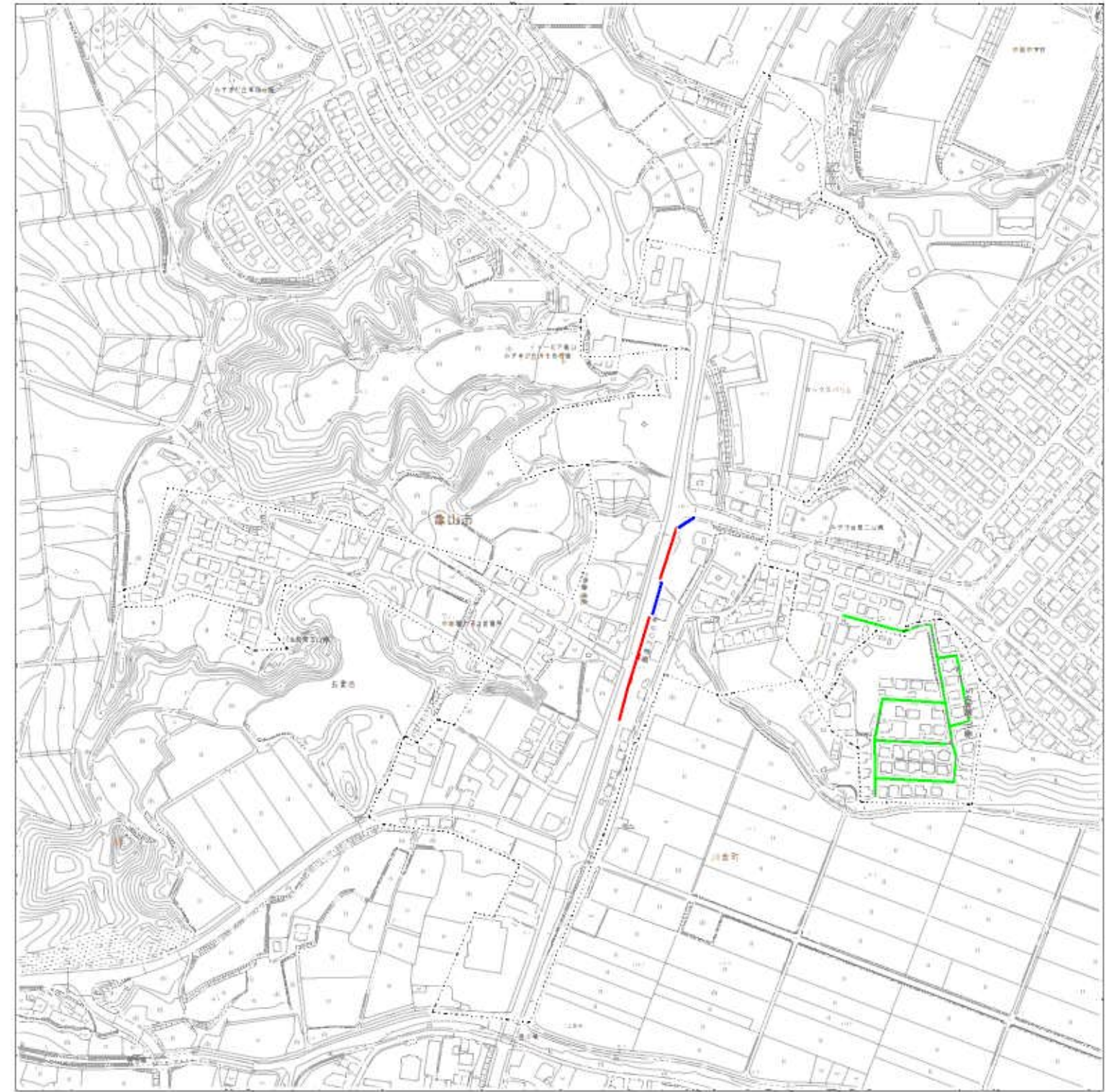
工事名	井田川・熊野野処理分譲後復旧工事 (その2)
処理分区分	井田川・熊野野処理分譲
工事箇所	箕川市川島町地内
名称	平置区 (工事)
縮尺	1:500
区画番号	8

舗装復旧図

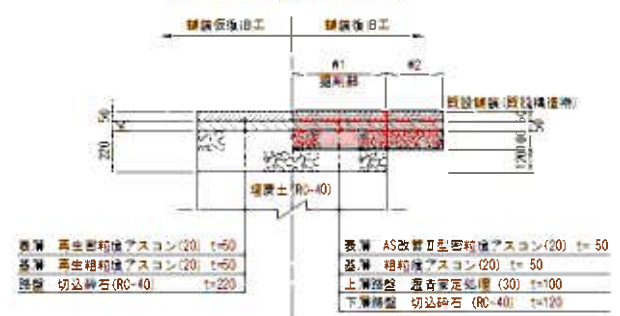
S-1:20

舗装タイプ位置図

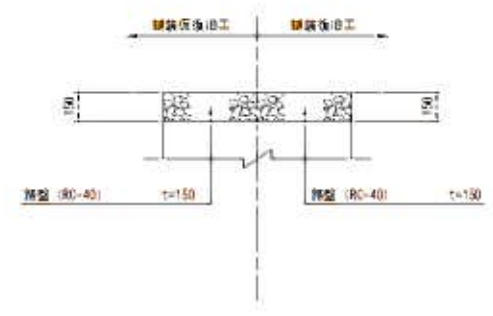
国道306号	市道②		
歩道(国道306号)			



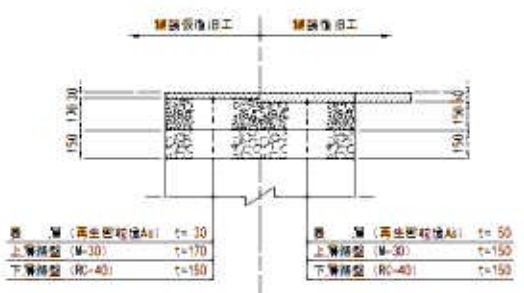
車道(国道306号)



車道(未舗装)



車道(市道①)



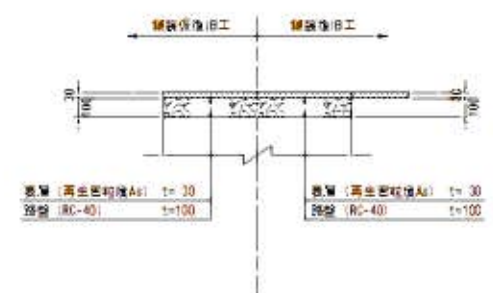
歩道(国道306号)



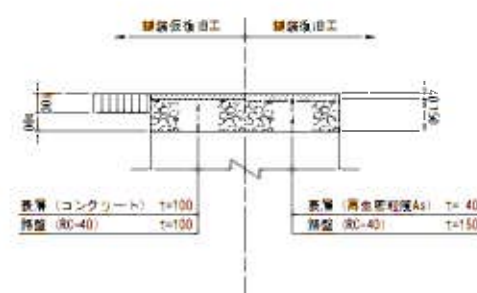
車道(市道②)



歩道(市道)



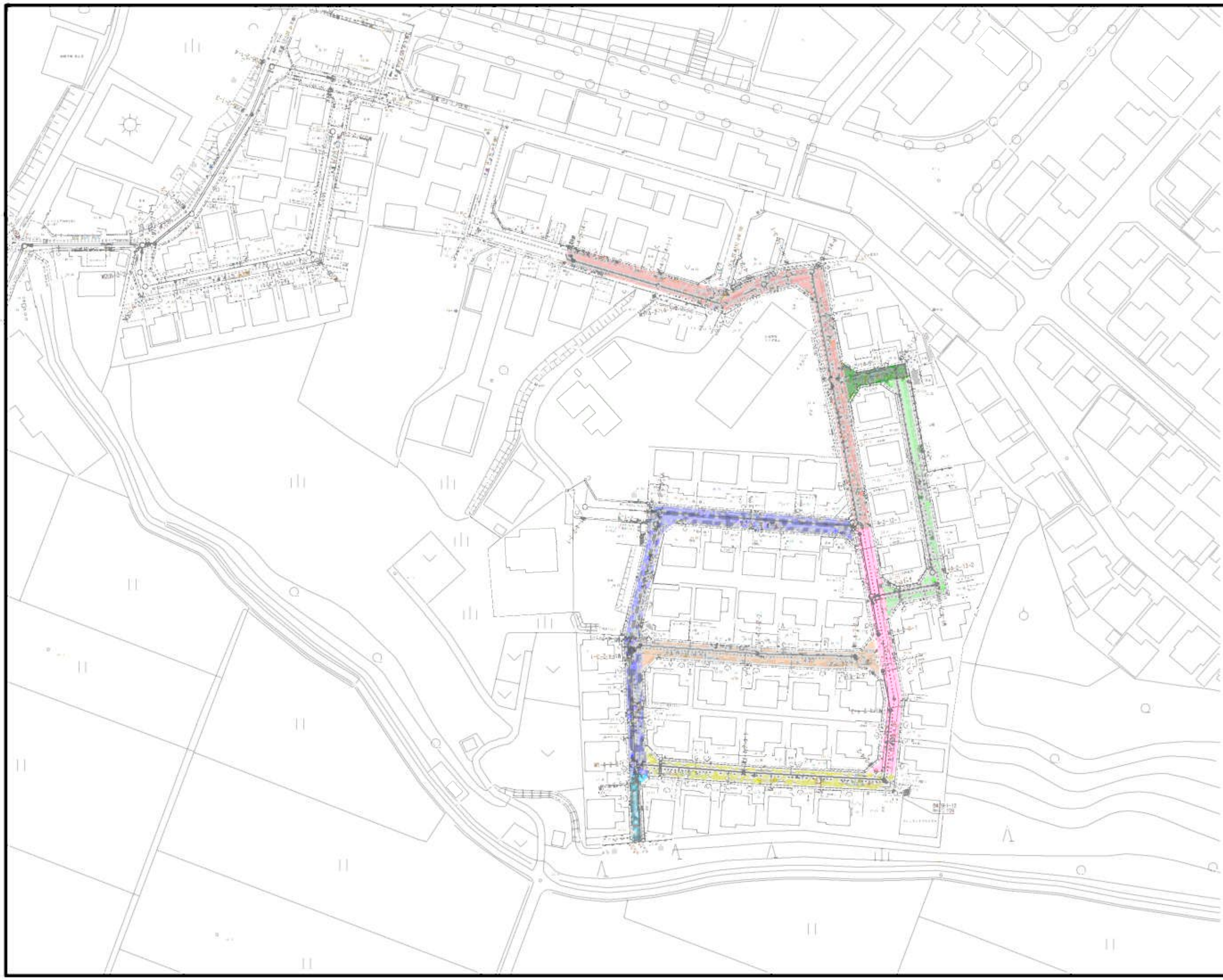
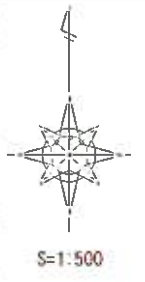
車道(コンクリート)



歩道兼入(国道306号)



工事名	井田川・能登野川河川敷舗装復旧工事(その2)
区域区分	井田川・能登野川河川敷
工事箇所	能登野川河川敷内
名称	舗装復旧区
縮尺	1:20
図番	9



工区	補助区画	敷地区画
2工区		
3工区		
4工区		
5工区		
6工区		

工事名	井田川・熊野川処理分譲後復旧工事（その2）
処理分譲者	井田川・熊野川処理分譲
工事箇所	龍山町金町地内
区画	平塚区 工区凡例（2工区～6工区）
縮尺	1/500
区画番号	10