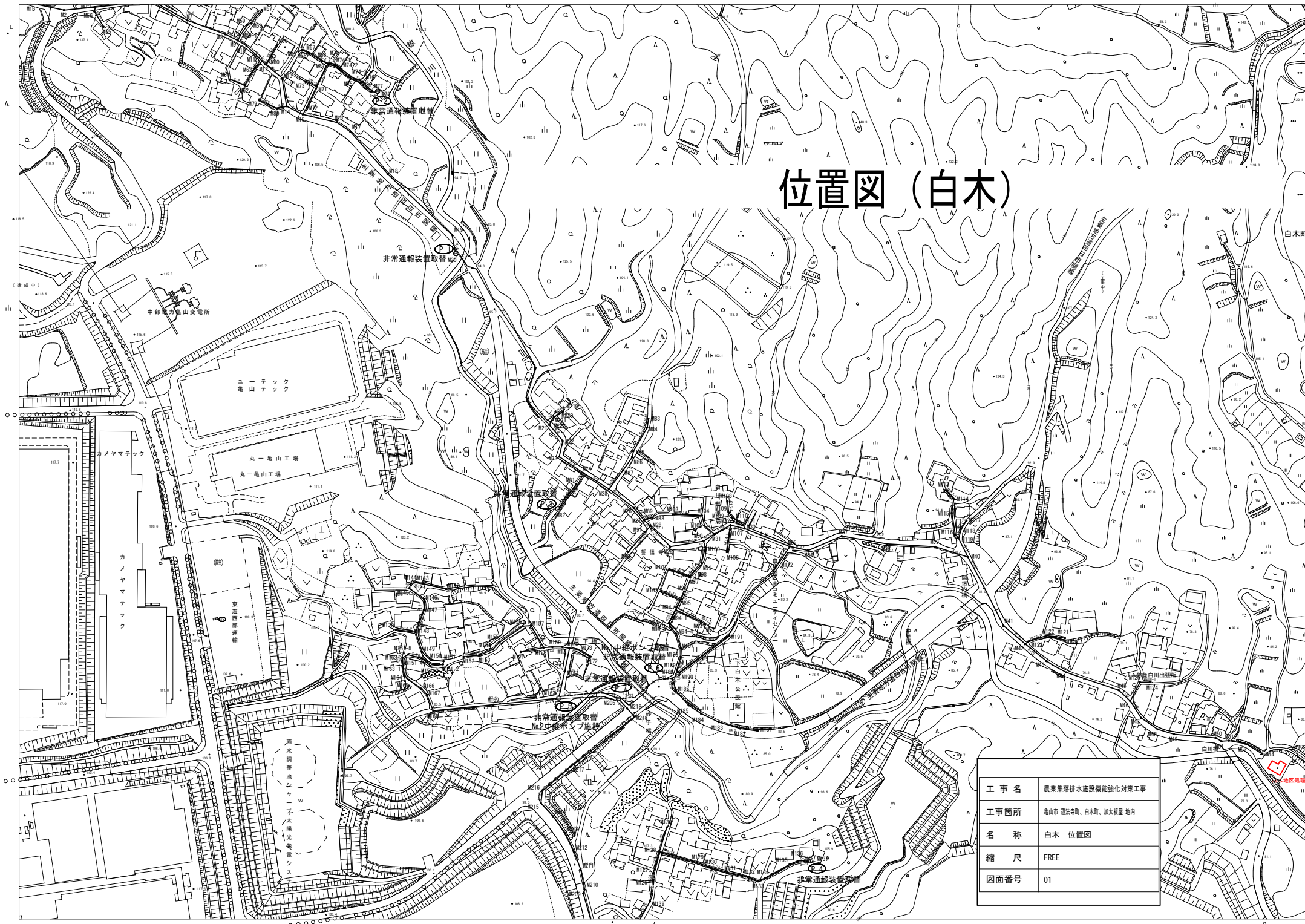


位置図 (白木)



| | |
|------|----------------------|
| 工事名 | 農業集落排水施設機能強化対策工事 |
| 工事箇所 | 亀山市 羽法寺町、白木町、加次板屋 地内 |
| 名称 | 白木 位置図 |
| 縮尺 | FREE |
| 図面番号 | 01 |

白木町

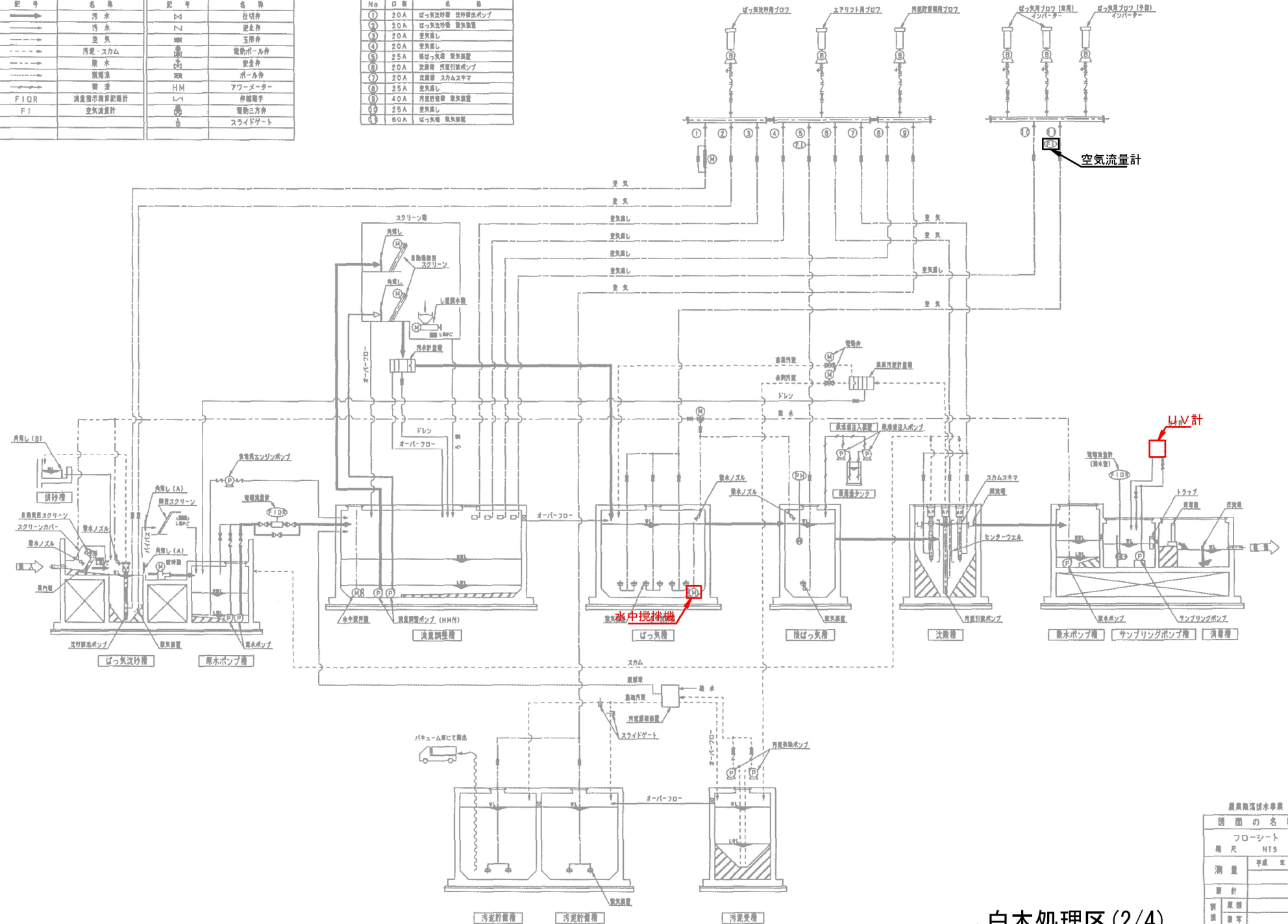
地区局区域

凡例

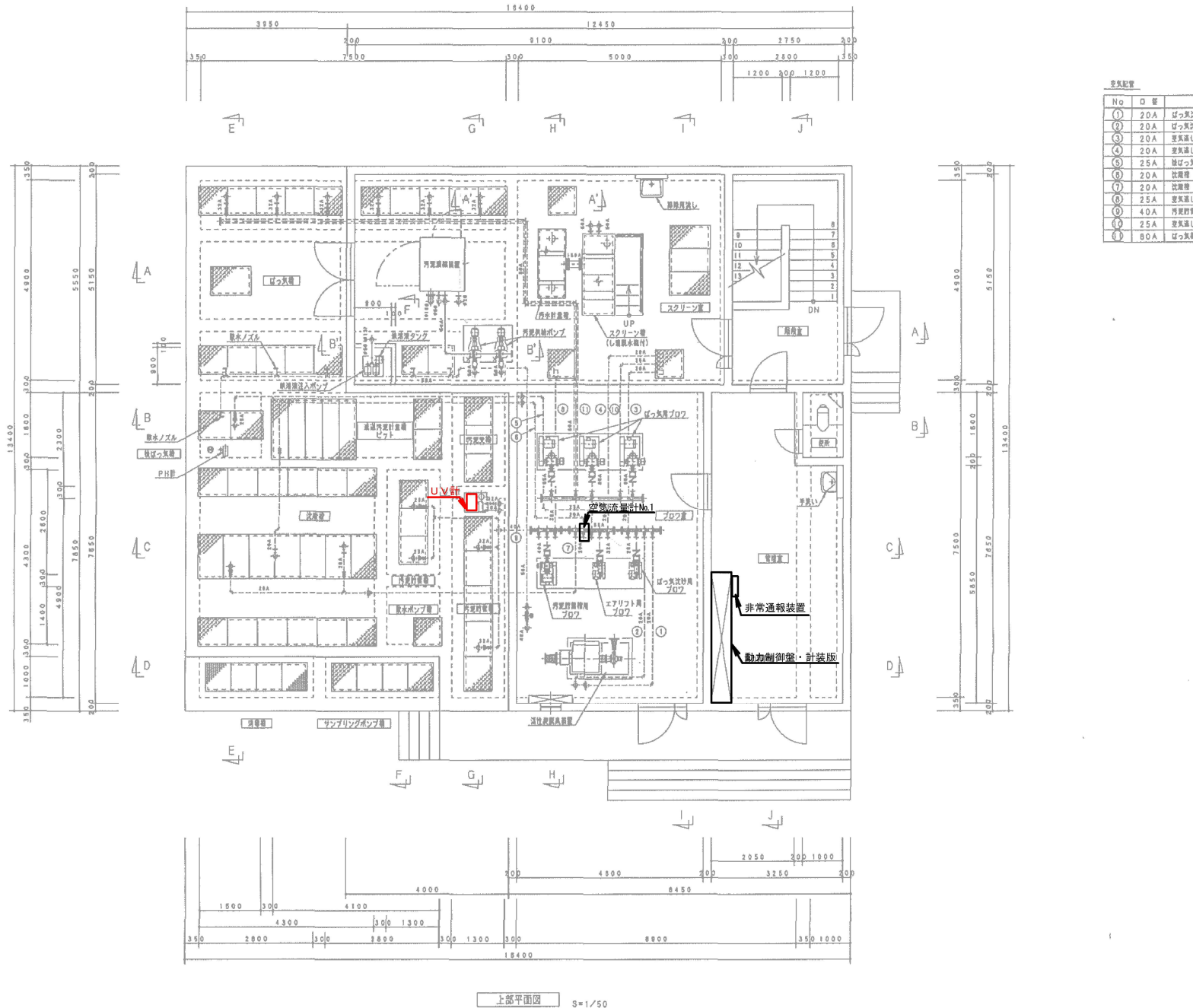
| 記号 | 名称 | 記号 | 名称 |
|------|-----------|----|---------|
| → | 汚水 | △ | 仕切弁 |
| → | 汚水 | ▽ | 逆弁 |
| → | 空気 | ■ | 玉階弁 |
| → | 汚泥・スカム | ○ | 電動ボール弁 |
| → | 雨水 | ◇ | 安全弁 |
| → | 限流 | ◇ | ボール弁 |
| → | 限流 | HM | アワーメーター |
| FIDR | 流量指示器兼配管計 | レ | 弁鎖錠手 |
| FI | 空気流量計 | ○ | 電動三方弁 |
| | | △ | スライドゲート |

空気配管

| No | 口番 | 名称 |
|----|-----|----------------|
| ① | 20A | ばっ気洗砂機 洗砂機用ポンプ |
| ② | 20A | ばっ気洗砂機 散気装置 |
| ③ | 20A | 空気流し |
| ④ | 20A | 空気流し |
| ⑤ | 25A | ばっ気洗砂機 散気装置 |
| ⑥ | 20A | 洗砂機 汚泥引揚ポンプ |
| ⑦ | 20A | 洗砂機 スカムスキマ |
| ⑧ | 25A | 空気流し |
| ⑨ | 40A | 汚泥貯留槽 散気装置 |
| ⑩ | 25A | 空気流し |
| ⑪ | 60A | ばっ気洗砂機 散気装置 |



| | |
|---------------|-------------|
| 農業環境排水事業 日本地区 | |
| 図面の名称 | 図面番号 |
| フローシート | 2 |
| 縮尺 | NTS |
| 測量 | 平成 年 月 日 終了 |
| 設計 | |
| 製図 | |
| 校閲 | |
| 署名 | |



| No | D | 管 | 名 | 号 |
|----|-----|-------|---------|---|
| ① | 20A | ばっ水機 | 送排ポンプ | |
| ② | 20A | ばっ水機 | 送排ポンプ | |
| ③ | 20A | 送排機 | | |
| ④ | 20A | 送排機 | | |
| ⑤ | 25A | ばっ水機 | 送排ポンプ | |
| ⑥ | 20A | 送排機 | 汚泥引揚ポンプ | |
| ⑦ | 20A | 送排機 | スラムスキマ | |
| ⑧ | 25A | 送排機 | | |
| ⑨ | 40A | 汚泥貯留機 | 送排ポンプ | |
| ⑩ | 25A | 送排機 | | |
| ⑪ | 80A | ばっ水機 | 送排ポンプ | |

上部平面図 S=1/50

注：配管の○AはSUS、φ○はVPを示す。

白木処理区(3/4)

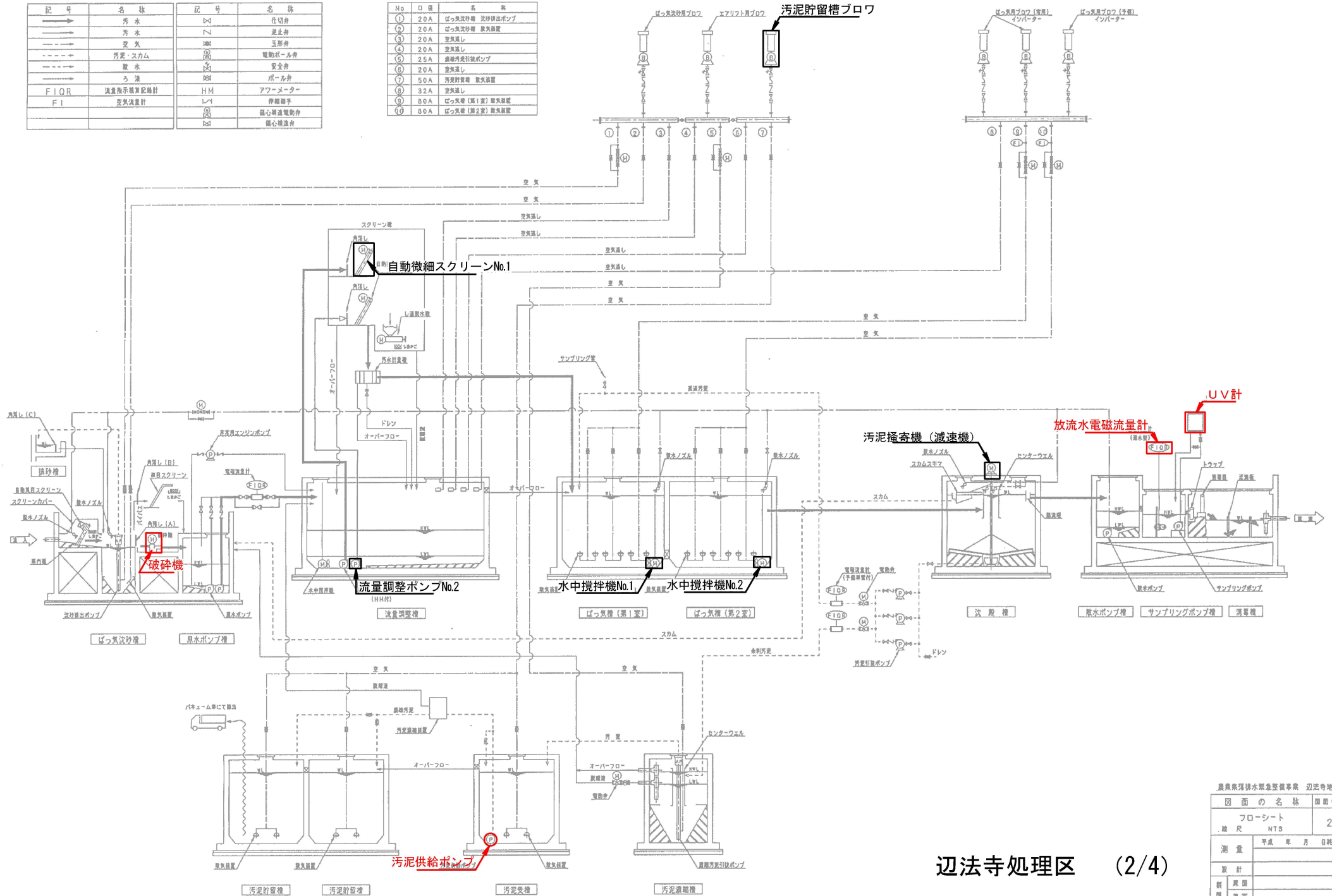
| | |
|---------------|------------|
| 農業排水処理事業 白木地区 | |
| 図面の名称 | 図面番号 |
| 設画上部平面図 | 3 |
| 縮尺 | 1/50 |
| 測量 | 平成 年 月 日終了 |
| 設計 | |
| 調査 | |
| 製図 | |

凡例

| 記号 | 名称 | 記号 | 名称 |
|---------|-----------|-------|---------|
| → | 汚水 | ▷ | 仕切弁 |
| → | 汚水 | ▽ | 逆止弁 |
| → | 空気 | ○ | 玉形弁 |
| → | 汚泥・スカム | ◎ | 電動ボール弁 |
| → | 敷水 | ◇ | 安全弁 |
| → | ろ液 | ◇ | ボール弁 |
| F I Q R | 流量指示調整配線計 | H M | アブメーター |
| F I | 空気流量計 | L E I | 伸縮継手 |
| | | ◎ | 偏心調整電動弁 |
| | | ◎ | 偏心調整弁 |

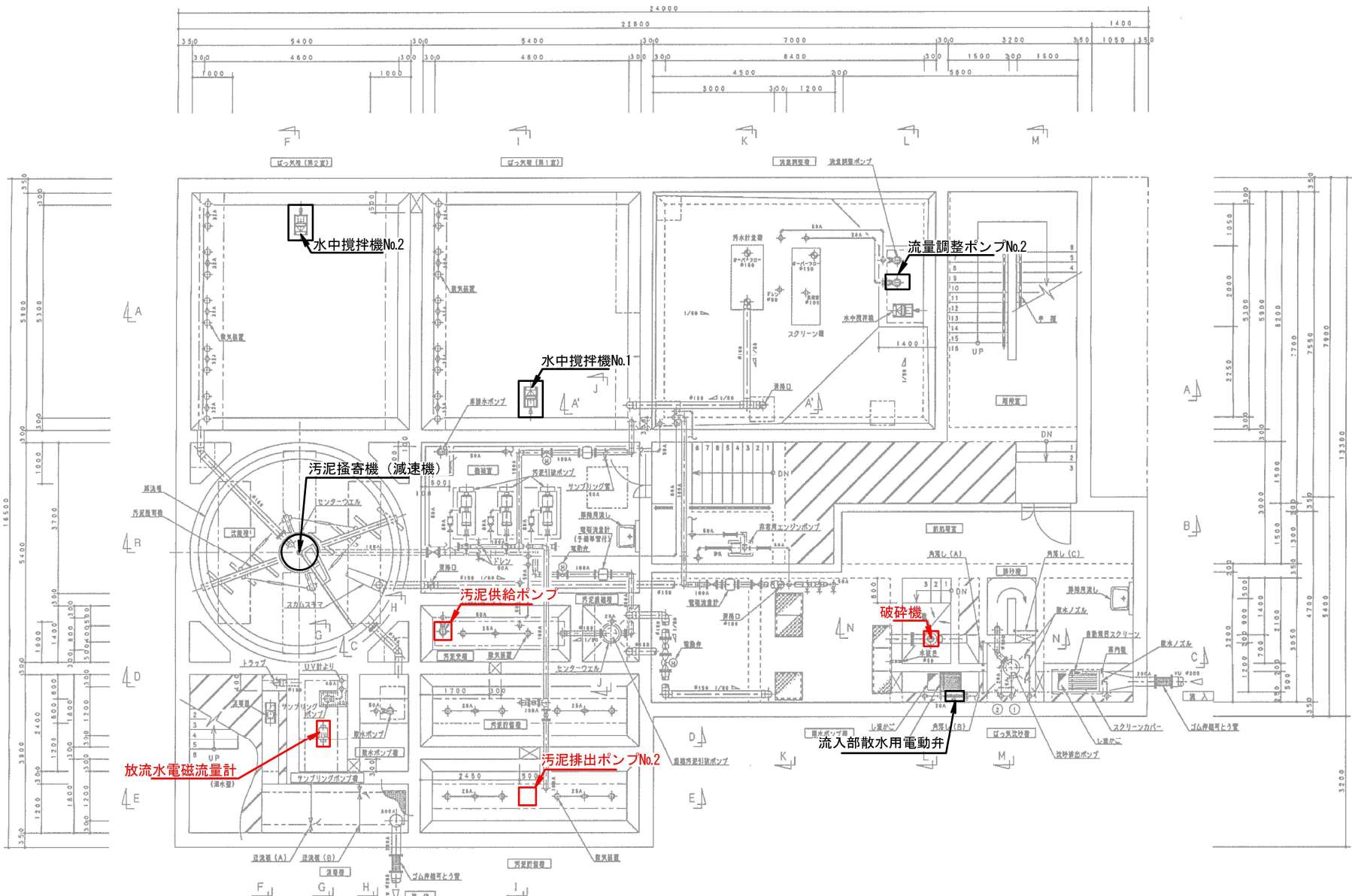
空気配管

| No | 口径 | 名称 |
|----|-----|----------------|
| ① | 20A | ばっ気送砂機 送砂吐出ポンプ |
| ② | 20A | ばっ気送砂機 敷床吸塵 |
| ③ | 20A | 空気流し |
| ④ | 20A | 空気流し |
| ⑤ | 25A | 濃縮汚泥吸引ポンプ |
| ⑥ | 20A | 空気流し |
| ⑦ | 50A | 汚泥貯留槽 敷床吸塵 |
| ⑧ | 32A | 空気流し |
| ⑨ | 80A | ばっ気槽(第1室) 敷床吸塵 |
| ⑩ | 80A | ばっ気槽(第2室) 敷床吸塵 |

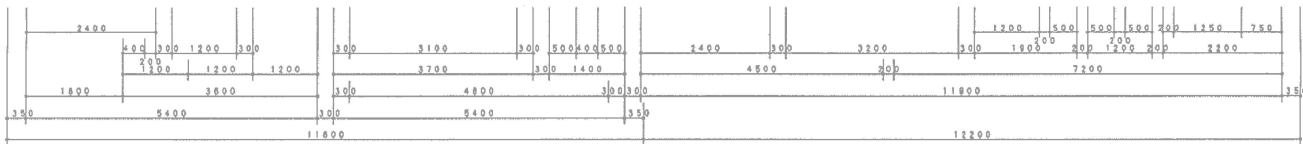


辺法寺処理区 (2/4)

| | |
|---------------|-------------|
| 東京都下水道局 辺法寺地区 | |
| 図面の名称 | フローシート |
| 縮尺 | NTS |
| 測 量 | 平成 年 月 日 終了 |
| 計 画 | |
| 製 図 | |
| 監 査 | |



| 符号 | 口番 | 名称 | 備 |
|----|-----|-----------------|---|
| ① | 20A | ばっ先吹砂機 吹砂排出ポンプ | |
| ② | 20A | ばっ先吹砂機 散水装置 | |
| ③ | 20A | 変失漏し | |
| ④ | 20A | 変失漏し | |
| ⑤ | 25A | 腐蝕性引上げポンプ | |
| ⑥ | 20A | 変失漏し | |
| ⑦ | 50A | 汚泥貯留槽 散水装置 | |
| ⑧ | 32A | 変失漏し | |
| ⑨ | 80A | ばっ先機 (第1室) 散水装置 | |
| ⑩ | 80A | ばっ先機 (第2室) 散水装置 | |



下部平面図 5=1/50

| 図面の名称 | | 図面番号 |
|---------|-------------|------|
| 設備下部平面図 | | 4 |
| 縮尺 | 1/50 | |
| 測量 | 平成 年 月 日 測了 | |
| 設計 | | |
| 概原図 | | |
| 概図 | | |
| 概写 | | |

位置图 (上加太)

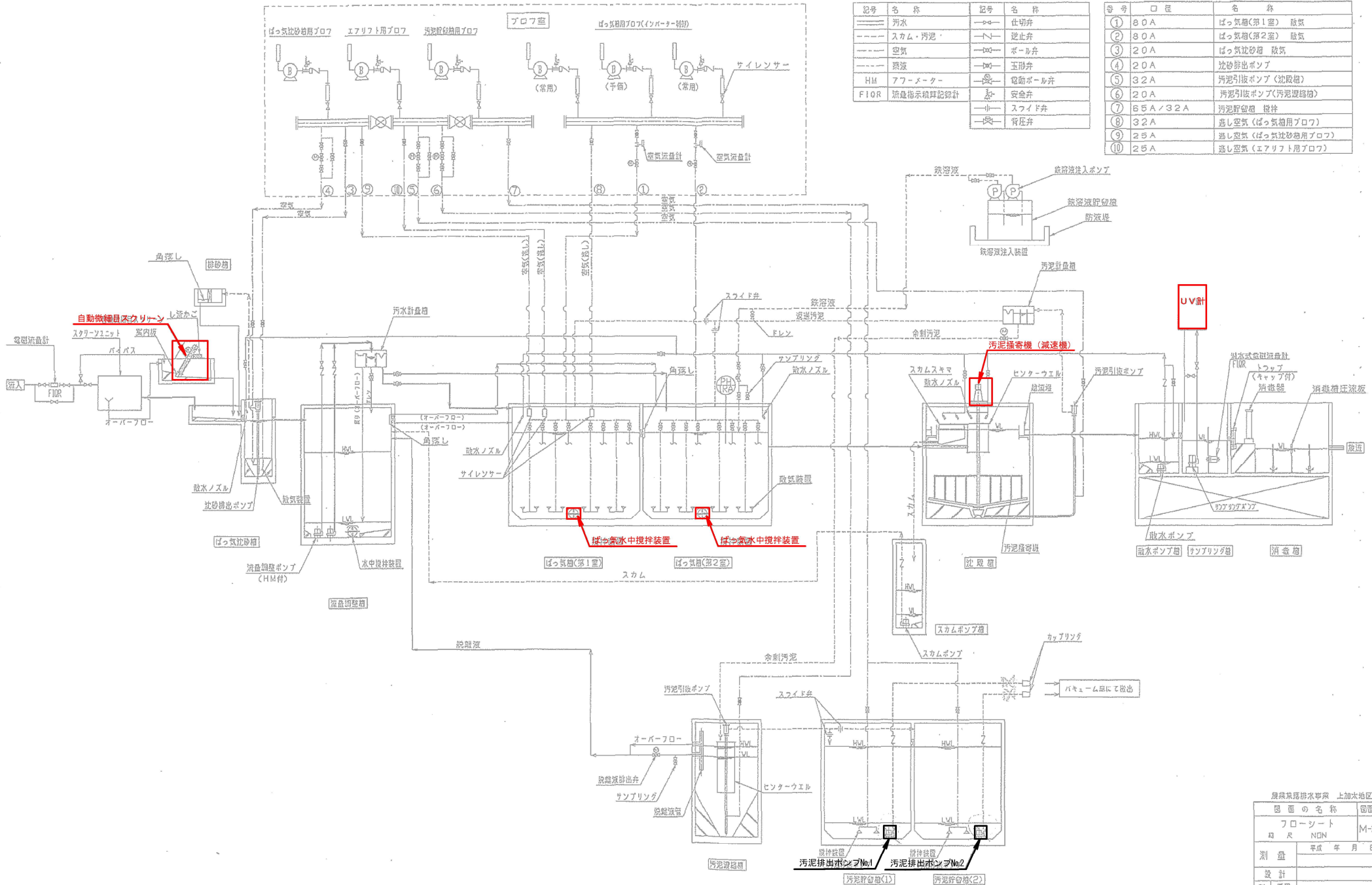


| | |
|------|---------------------|
| 工事名 | 農業集排水能設備強化対策工事 |
| 工事箇所 | 毛山市 辺法中町、白木町、上加太 地内 |
| 名称 | 上加太処理区 位置図 |
| 縮尺 | FREE |
| 図面番号 | 1/3 |

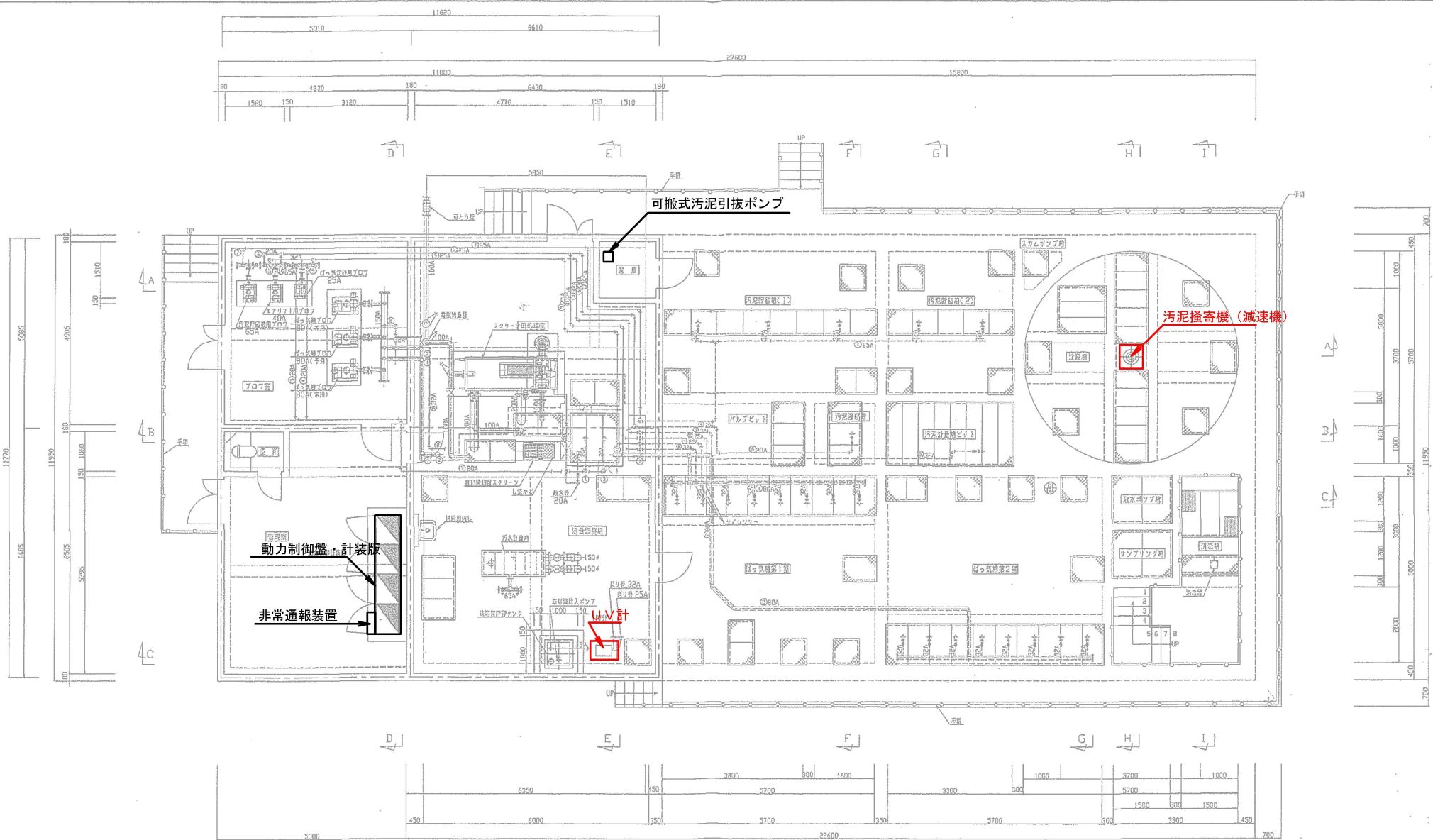
凡例

| | | | |
|------|-----------|-----|--------|
| 記号 | 名称 | 記号 | 名称 |
| —— | 汚水 | —○— | 仕切弁 |
| --- | スカム・汚泥 | — — | 逆止弁 |
| --- | 空気 | —○— | ボール弁 |
| --- | 鉄液 | —◇— | 玉形弁 |
| HM | アワーメーター | —電— | 電動ボール弁 |
| F10R | 流量指示計算記録計 | —安— | 安全弁 |
| | | — — | スライド弁 |
| | | —圧— | 背圧弁 |

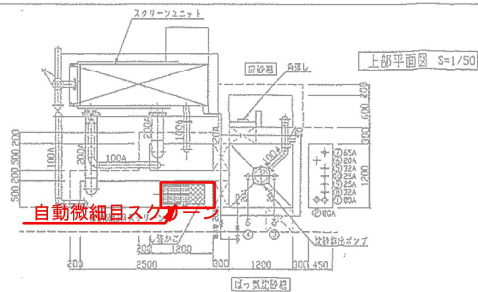
| 番号 | 口径 | 名称 |
|----|---------|------------------|
| ① | 80A | ばっ気槽(第1室) 散気 |
| ② | 80A | ばっ気槽(第2室) 散気 |
| ③ | 20A | ばっ気沈砂槽 散気 |
| ④ | 20A | 沈砂排出ポンプ |
| ⑤ | 32A | 汚泥引揚ポンプ(沈殿槽) |
| ⑥ | 20A | 汚泥引揚ポンプ(汚泥埋没槽) |
| ⑦ | 65A/32A | 汚泥貯留槽 揚揚 |
| ⑧ | 32A | 逃し空気(ばっ気槽用ブロー) |
| ⑨ | 25A | 逃し空気(ばっ気沈砂槽用ブロー) |
| ⑩ | 25A | 逃し空気(エアリフト用ブロー) |



| | |
|---------------|----------|
| 県営某排水処理 上加太地区 | |
| 図面の名称 | 図面番号 |
| フローシート | M-2 |
| 図尺 | 1/200 |
| 測定 | 平成 年 月 日 |
| 設計 | |
| 製図 | |
| 校核 | |



| 番号 | 口番 | 名称 |
|----|---------|------------------|
| ① | 80A | ばっ気槽(第1室) 散気 |
| ② | 80A | ばっ気槽(第2室) 散気 |
| ③ | 20A | ばっ気沈砂槽 散気 |
| ④ | 20A | 沈砂排出ポンプ |
| ⑤ | 32A | 汚泥引抜ポンプ(沈砂槽) |
| ⑥ | 20A | 汚泥引抜ポンプ(汚泥溜槽) |
| ⑦ | 65A/32A | 汚泥貯留槽 攪拌 |
| ⑧ | 32A | 逃し空気(ばっ気槽用ブロー) |
| ⑨ | 25A | 逃し空気(ばっ気沈砂槽用ブロー) |
| ⑩ | 25A | 逃し空気(エアリフト用ブロー) |



上加太処理区 (3/3)

A: SUS配管を、示す。
○: 塩ビ製配管を、示す。

農業集排水事業 上加太地区
 図面の名称 図面番号
 上部平面図 M-4
 縮尺 S=1/50
 測 量 平成 年 月 日 終了
 設 計
 製 原 図
 図 敬 享