

# 阿野田町地内(市道二本松5号線ほか) 公共下水道事業に伴う配水管移設工事

## 数量計算書

### 1工区(本設)

亀山市 上下水道部 上水道課

## 1工区 PPφ50, 25, 20, 13 資材 (本設・下水補助)

名 称	規格	略 図 及 び 算 式	数 量 単 位
【資材】		ポリエチレン管φ50布設 265.0+0.4(仕切弁)=265.4	
ポリエチレン管	φ50	265.0 + <sup>排泥</sup> 1.1	266.1 m
ポリエチレン管	φ25	<sup>給水3</sup> 1.2	1.2 m
ポリエチレン管	φ20	<sup>給水2</sup> 3.6 + <sup>給水4</sup> 4.5	8.1 m
ポリエチレン管	φ13	<sup>給水1</sup> 36.0 + <sup>給水5</sup> 3.6 + <sup>給水6</sup> 9.6	49.2 m
PPエルボ	φ50	<sup>排泥</sup> 2	2 個
PPチーズ	φ50×φ50	1	1 個
PPソケット	φ50	6	6 個
PVソケット	φ25	<sup>給水3</sup> 1	1 個
PVソケット	φ20	<sup>給水2</sup> 3 + <sup>給水4</sup> 1	4 個
PVソケット	φ13	<sup>給水1</sup> 8 + <sup>給水5</sup> 3 + <sup>給水6</sup> 2	13 個
閉栓キャップ	φ40 右締め	2	2 個
ソフトシール仕切弁	φ50	2	2 個
FCD製仕切弁	φ50	<sup>排泥</sup> 1	1 個
仕切弁筐	JWWA B 132 鉄蓋	1 × 3	3 組
仕切弁筐	調整リング PR25(K)	2 × 3	6 個
仕切弁筐	上部壁 RA25(A)	1 × 3	3 個
仕切弁筐	下部壁 RC25(C)	1 × 3	3 個
仕切弁筐	底版 RS25(S)	1 × 3	3 個
MFジョイント	SUSコア付 φ50	6	6 個
EF管用サドル分水栓	φ150×φ50	1	1 個
DIP管用サドル分水栓	φ150×φ50	1	1 個
PP管用サドル分水栓	φ50×φ25	<sup>給水3</sup> 1	1 個
PP管用サドル分水栓	φ50×φ20	<sup>給水2</sup> 3 + <sup>給水4</sup> 1	4 個
PP管用サドル分水栓	φ50×φ13	<sup>給水1</sup> 8 + <sup>給水5</sup> 3 + <sup>給水6</sup> 2	13 個
管明示テープ	アルタン無し	266.1 + 1.2 + 8.1 + 49.2	324.6 m
マーカー杭		20	20 個

### 1工区 PP φ 50, 25, 20, 13 労務 (本設・下水補助)

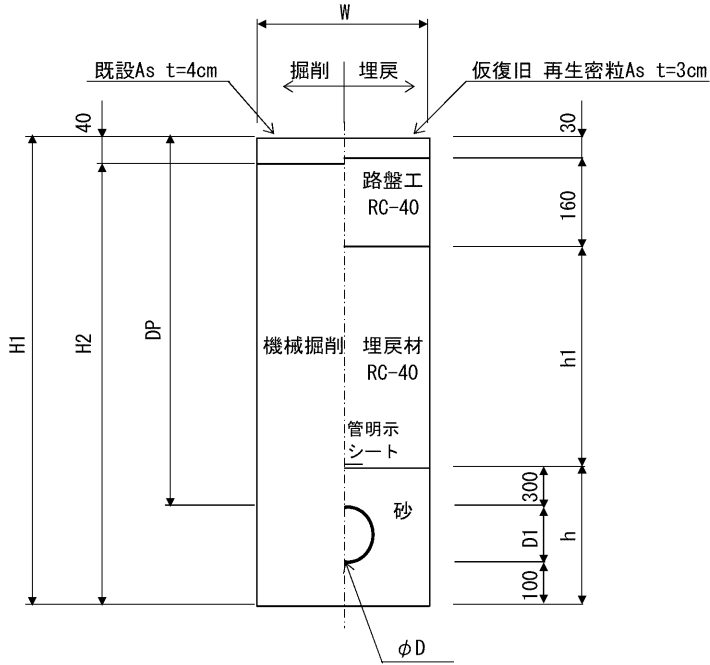
名 称	規格	略 図 及 び 算 式	数 量	単 位
<b>【労務】</b>				
ポリエチレン管布設工	φ 50	266.1	266.1	m
ポリエチレン管布設工	φ 25	1.2	1.2	m
ポリエチレン管布設工	φ 20	8.1	8.1	m
ポリエチレン管布設工	φ 13	49.2	49.2	m
PP継手工	φ 50	エルボ      チーズ      ソケット      サドル 4    +    3    +    12    +    2	21	口
PP継手工	φ 25	エルボ      チーズ      ソケット      サドル +                                +    2    +    1	3	口
PP継手工	φ 20	エルボ      チーズ      ソケット      サドル +                                +    8    +    4	12	口
PP継手工	φ 13	エルボ      チーズ      ソケット      サドル +                                +    26    +    13	39	口
仕切弁設置工	筐設置含む φ 50	3	3	箇所
メカニカル継手工	φ 50	MPジョイント 6	6	口
フランジ継手工	φ 65以下 EF管用	MPジョイント 6	6	口
分水栓取付工	φ 150×φ 50 DIP管用	1	1	箇所
分水栓取付工	φ 150×φ 50 PP管用	1	1	箇所
分水栓取付工	φ 50×φ 25 PP管用	1	1	箇所
分水栓取付工	φ 50×φ 20 PP管用	4	4	箇所
分水栓取付工	φ 50×φ 13 PP管用	13	13	箇所
管明示シート工		φ 50      φ 25      φ 20      φ 13 266.1 + 1.2 + 8.1 + 49.2	324.6	m

1工区(本設・下水補助) 土工数量計算書

名 称	形 状 寸 法	土工タイプ								合計数量	単位	設計値	
		1-1	1-5	1-6	1-7	撤去2							
舗装切断工	As, t=15cm以下	532.8	2.4	16.2	98.4	4.0					653.8	m	650
舗装版取壊工	As, t=10cm以下	159.8	0.7	4.9	29.5	1.2					196.1	m <sup>2</sup>	196
掘削工	機械 砂質土	163.0	0.5	3.6	21.6	1.1					189.8	m <sup>3</sup>	190
埋め戻し工	RC-40	65.5	0.1	0.8	4.7	0.9					72.0	m <sup>3</sup>	70
埋め戻し工	砂	72.8	0.3	2.1	12.4						87.6	m <sup>3</sup>	90
残土処分	砂質土	163.0	0.5	3.6	21.6	1.1					189.8	m <sup>3</sup>	190
整地工		163.0	0.5	3.6	21.6	1.1					189.8	m <sup>3</sup>	190
残塊処理	As	6.4	0.03	0.2	1.2	0.1					7.9	m <sup>3</sup>	8
残塊処分費	As	6.4	0.03	0.2	1.2	0.1					7.9	m <sup>3</sup>	8
汚泥運搬・処分工		0.49	0.002	0.01	0.09	0.004					0.60	m <sup>3</sup>	0.6
路盤工	RC-40, t=16cm	159.8	0.7	4.9	29.5	1.2					196.1	m <sup>2</sup>	196
仮復旧工	再生密粒度As(13) t=3cm	159.8	0.7	4.9	29.5	1.2					196.1	m <sup>2</sup>	196

## 土工数量表

土工タイプ	1-1	市道車道 As	PP φ 50	DP=0.90m
土工延長		L= 265.4 + 1.0		= 266.4 m



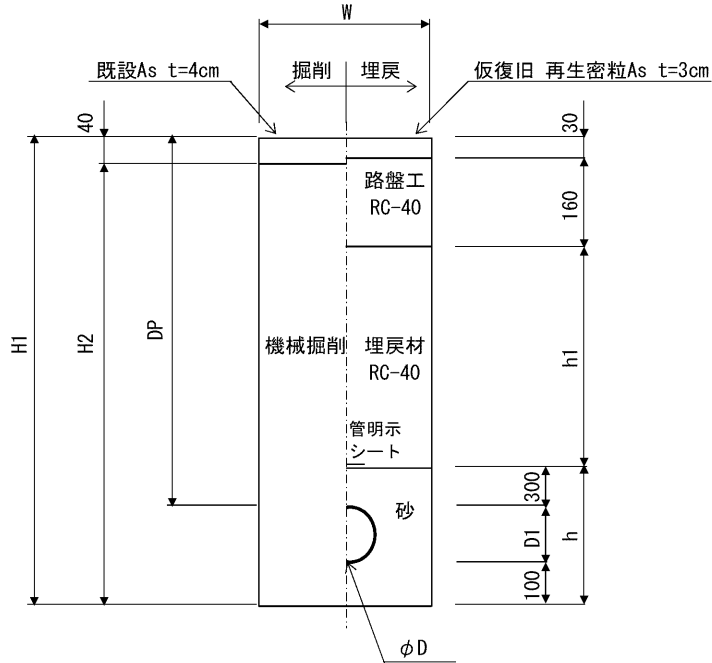
W	掘削幅	0.600
D1	管外径	0.060
DP	土被り	0.900
H1	掘削深	1.060
H2	掘削高	1.020
h1	埋戻材	0.410
h	砂 高	0.460

( 266.4 m 当たり数量 )

名 称	形 状 寸 法	計 算 式	単 位	数 量
舗装切断工	As, t=15cm以下	2.0 × 266.4	m	532.8
舗装版取壊工	As, t=10cm以下	0.6 × 266.4	m <sup>2</sup>	159.8
掘 削 工	機械 砂質土	0.6 × 1.02 × 266.4	m <sup>3</sup>	163.0
埋め戻し工	RC-40	0.6 × 0.41 × 266.4	m <sup>3</sup>	65.5
埋め戻し工	流用土			
埋め戻し工	砂	$( 0.6 \times 0.46 - 0.06^2 \times \pi / 4 ) \times 266.4$	m <sup>3</sup>	72.8
残土処分	砂質土	掘削土量 163.0	m <sup>3</sup>	163.0
残塊処理	As	0.6 × 0.04 × 266.4	m <sup>3</sup>	6.4
残塊処分費	As		m <sup>3</sup>	6.4
汚泥運搬・処分工		0.023 × 0.04 × 532.8	m <sup>3</sup>	0.49
路 盤 工	RC-40, t=16cm	0.6 × 266.4	m <sup>2</sup>	159.8
仮復旧工	再生密粒度As(13) t=3cm	0.6 × 266.4	m <sup>2</sup>	159.8

## 土工数量表

土工タイプ	1-5	市道車道 As	PP φ 25	DP=0.65m
土工延長	L=	1.2	=	1.2 m



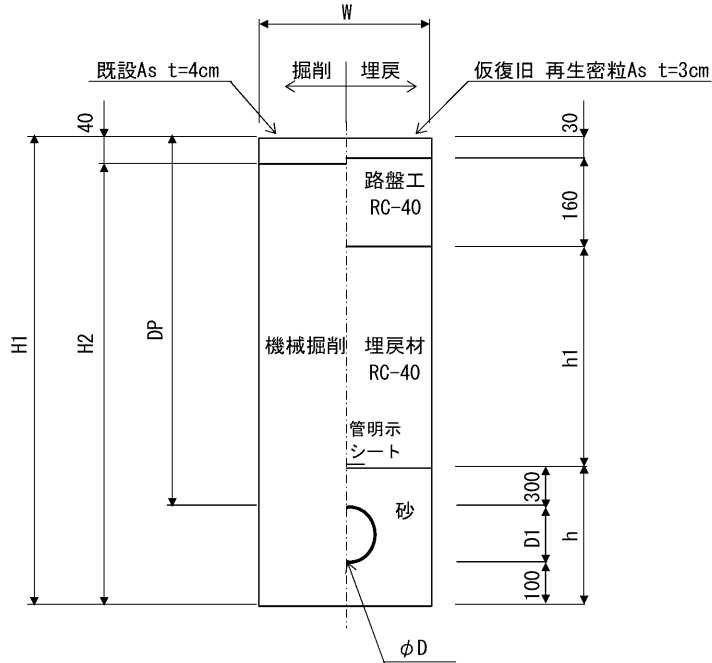
W	掘削幅	0.600
D1	管外径	0.034
DP	土被り	0.650
H1	掘削深	0.784
H2	掘削高	0.744
h1	埋戻材	0.160
h	砂 高	0.434

( 1.2 m 当たり数量 )

名 称	形 状 寸 法	計 算 式	単 位	数 量
舗装切断工	As, t=15cm以下	2.0 × 1.2	m	2.4
舗装版取壊工	As, t=10cm以下	0.6 × 1.2	m <sup>2</sup>	0.7
掘 削 工	機械 砂質土	0.6 × 0.744 × 1.2	m <sup>3</sup>	0.5
埋め戻し工	RC-40	0.6 × 0.16 × 1.2	m <sup>3</sup>	0.1
埋め戻し工	流用土			
埋め戻し工	砂	$(0.6 \times 0.434 - 0.034^2 \times \pi / 4) \times 1.2$	m <sup>3</sup>	0.3
残土処分	砂質土	掘削土量 0.5	m <sup>3</sup>	0.5
残塊処理	As	0.6 × 0.04 × 1.2	m <sup>3</sup>	0.03
残塊処分費	As		m <sup>3</sup>	0.03
汚泥運搬・処分工		0.023 × 0.04 × 2.4	m <sup>3</sup>	0.002
路 盤 工	RC-40, t=16cm	0.6 × 1.2	m <sup>2</sup>	0.7
恢復旧工	再生密粒度As(13) t=3cm	0.6 × 1.2	m <sup>2</sup>	0.7

## 土工数量表

土工タイプ	1-6	市道車道 As	PP φ 20	DP=0.65m
土工延長	L=	8.1	=	8.1 m



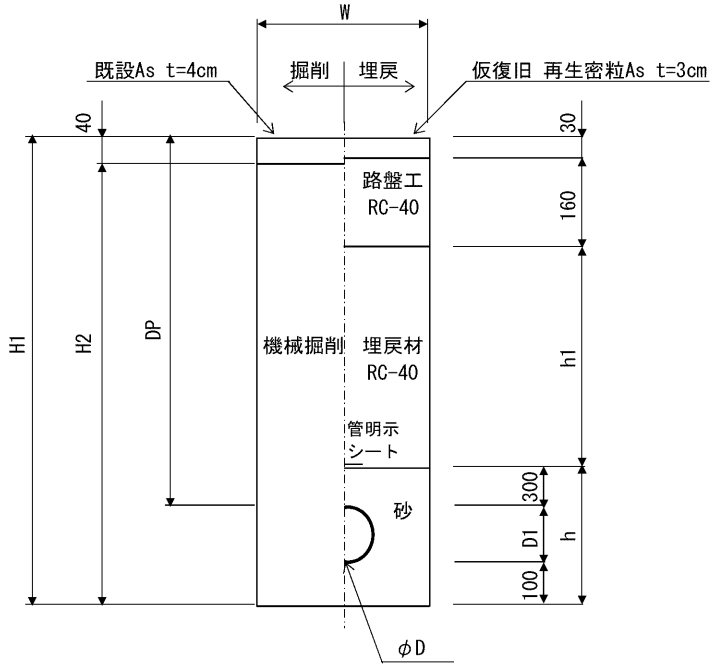
W	掘削幅	0.600
D1	管外径	0.027
DP	土被り	0.650
H1	掘削深	0.777
H2	掘削高	0.737
h1	埋戻材	0.160
h	砂 高	0.427

( 8.1 m 当たり数量 )

名称	形状寸法	計算式	単位	数量
舗装切断工	As, t=15cm以下	2.0 × 8.1	m	16.2
舗装版取壊工	As, t=10cm以下	0.6 × 8.1	m <sup>2</sup>	4.9
掘削工	機械 砂質土	0.6 × 0.737 × 8.1	m <sup>3</sup>	3.6
埋め戻し工	RC-40	0.6 × 0.16 × 8.1	m <sup>3</sup>	0.8
埋め戻し工	流用土			
埋め戻し工	砂	( 0.6 × 0.427 - 0.027 <sup>2</sup> × π / 4 ) × 8.1	m <sup>3</sup>	2.1
残土処分	砂質土	掘削土量 3.6	m <sup>3</sup>	3.6
残塊処理	As	0.6 × 0.04 × 8.1	m <sup>3</sup>	0.2
残塊処分費	As		m <sup>3</sup>	0.2
汚泥運搬・処分工		0.023 × 0.04 × 16.2	m <sup>3</sup>	0.01
路盤工	RC-40, t=16cm	0.6 × 8.1	m <sup>2</sup>	4.9
仮復旧工	再生密粒度As(13) t=3cm	0.6 × 8.1	m <sup>2</sup>	4.9

## 土工数量表

土工タイプ	1-7	市道車道 As	PP φ 13	DP=0.65m
土工延長	L=	49.2	=	49.2 m



W	掘削幅	0.600
D1	管外径	0.022
DP	土被り	0.650
H1	掘削深	0.772
H2	掘削高	0.732
h1	埋戻材	0.160
h	砂高	0.422

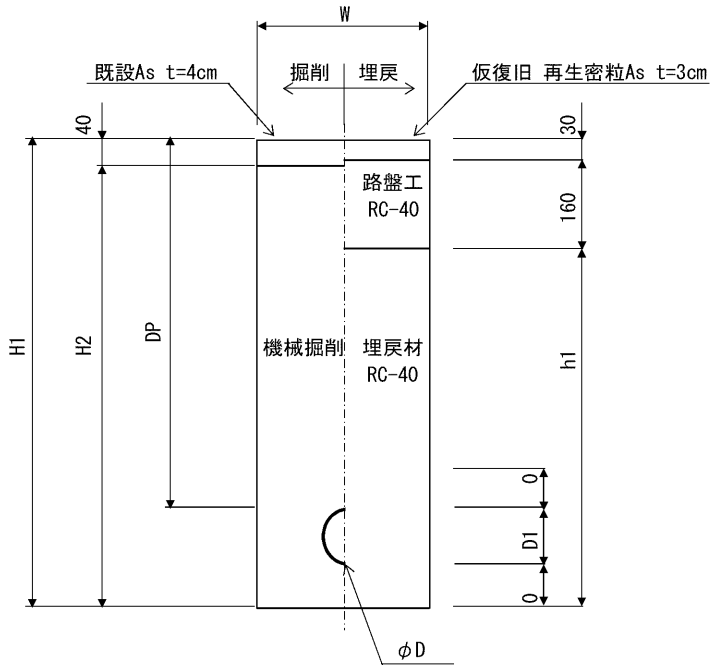
( 49.2 m 当たり数量 )

名称	形状寸法	計算式	単位	数量
舗装切断工	As, t=15cm以下	$2.0 \times 49.2$	m	98.4
舗装版取壊工	As, t=10cm以下	$0.6 \times 49.2$	m <sup>2</sup>	29.5
掘削工	機械 砂質土	$0.6 \times 0.732 \times 49.2$	m <sup>3</sup>	21.6
埋め戻し工	RC-40	$0.6 \times 0.16 \times 49.2$	m <sup>3</sup>	4.7
埋め戻し工	流用土			
埋め戻し工	砂	$(0.6 \times 0.422 - 0.022^2 \times \pi / 4) \times 49.2$	m <sup>3</sup>	12.4
残土処分	砂質土	掘削土量 21.6	m <sup>3</sup>	21.6
残塊処理	As	$0.6 \times 0.04 \times 49.2$	m <sup>3</sup>	1.2
残塊処分費	As		m <sup>3</sup>	1.2
汚泥運搬・処分工		$0.023 \times 0.04 \times 98.4$	m <sup>3</sup>	0.09
路盤工	RC-40, t=16cm	$0.6 \times 49.2$	m <sup>2</sup>	29.5
仮復旧工	再生密粒度As(13) t=3cm	$0.6 \times 49.2$	m <sup>2</sup>	29.5



## 土工数量表

土工タイプ	撤去2	市道車道 As	VPφ40	DP=0.90m
土工延長		L= 1.0 + 1.0	= 2.0 m	



W	掘削幅	0.600
D1	管外径	0.048
DP	土被り	0.900
H1	掘削深	0.948
H2	掘削高	0.908
h1	埋戻材	0.770
h	砂 高	0.000

( 2.0 m 当たり数量 )

名 称	形 状 寸 法	計 算 式	単 位	数 量
舗装切断工	As, t=15cm以下	2.00 × 2.0	m	4.0
舗装版取壊工	As, t=10cm以下	0.60 × 2.0	m <sup>2</sup>	1.2
掘 削 工	機械 砂質土	0.60 × 0.908 × 2.0	m <sup>3</sup>	1.1
埋め戻し工	RC-40	0.60 × 0.770 × 2.0	m <sup>3</sup>	0.9
埋め戻し工	流用土			
埋め戻し工	砂		m <sup>3</sup>	
残土処分	砂質土	掘削土量 1.10	m <sup>3</sup>	1.1
残塊処理	As	0.60 × 0.04 × 2.0	m <sup>3</sup>	0.1
残塊処分費	As		m <sup>3</sup>	0.1
汚泥運搬・処分工		0.023 × 0.04 × 4.0	m <sup>3</sup>	0.004
路 盤 工	RC-40, t=16cm	0.60 × 2.0	m <sup>2</sup>	1.2
仮復旧工	再生密粒度As(13) t=3cm	0.60 × 2.0	m <sup>2</sup>	1.2

# 阿野田町地内(市道二本松5号線ほか) 公共下水道事業に伴う配水管移設工事

## 数量計算書

### 2工区(本設)

亀山市 上下水道部 上水道課

## 2工区 PPφ50, 30, 20, 13 資材・労務（本設・下水単独）

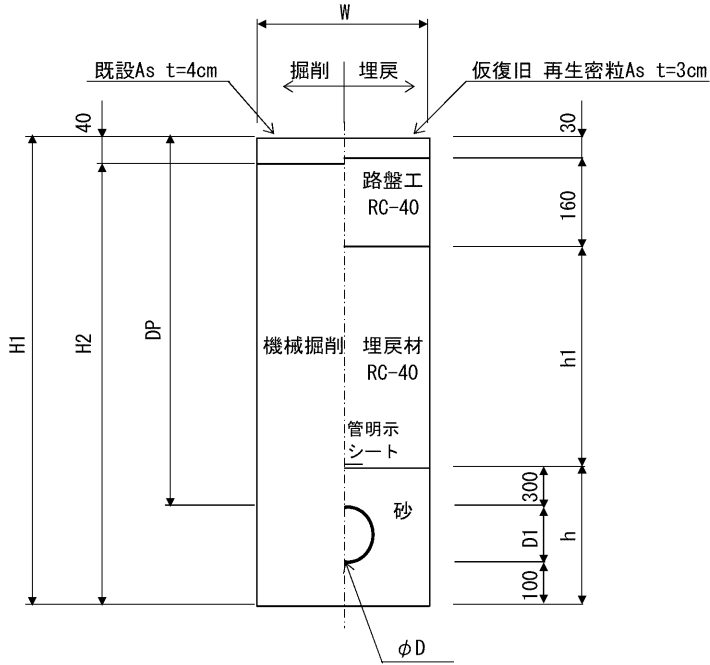
名 称	規 格	略 図 及 び 算 式	数 量 単 位
【資材】		ポリエチレン管φ50布設 6.8+0.2(仕切弁)= 7.0 m	
ポリエチレン管	φ50	6.8	6.8 m
ポリエチレン管	φ30	34.3	34.3 m
ポリエチレン管	φ20	給水2 0.6	0.6 m
ポリエチレン管	φ13	給水1 給水3 給水4 0.5 + 3.6 + 0.6 + 0.6	5.3 m
PP異径チーズ	φ30×φ20	1	1 個
PP異径チーズ	φ30×φ13	2	2 個
PP異径ソケット	φ50×φ30	1	1 個
PP異径ソケット	φ30×φ13	1	1 個
PVソケット	φ20	1	1 個
PVソケット	φ13	3	3 個
PPエルボ	φ13	1	1 個
閉栓キャップ	φ50	1	1 個
ソフトシール仕切弁	右締め φ50	1	1 個
仕切弁筐	JWWA B 132 鉄蓋	1	1 組
仕切弁筐	調整リング PR25(K)	2	2 個
仕切弁筐	上下部壁 RAC25(CA)	1	1 個
仕切弁筐	底版 RS25(S)	1	1 個
MFジョイント	SUSコア付 φ50	2	2 個
DIP管用サドル分水栓	φ150×φ50	1	1 個
管明示テープ	アルタン無し	φ50 φ30 φ20 φ13 6.8 + 34.3 + 0.6 + 5.3	47.0 m
マーカー杭		7	7 個
【労務】			
ポリエチレン管布設工	φ50	7.0	7.0 m
ポリエチレン管布設工	φ30	34.3	34.3 m
ポリエチレン管布設工	φ20	0.6	0.6 m
ポリエチレン管布設工	φ13	5.3	5.3 m
PP継手工	φ50	チーズ ソケット サドル + 1 + 1	2 口
PP継手工	φ30	チーズ ソケット サドル 6 + 2 +	8 口
PP継手工	φ20	チーズ ソケット サドル 1 + 2 +	3 口
PP継手工	φ13	チーズ ソケット エルボ 2 + 7 + 2	11 口
仕切弁設置工	筐設置含む φ50	1	1 箇所
メカニカル継手工	φ50	MFジョイント 2	2 口
フランジ継手工	φ65以下	MFジョイント 2	2 口
分水栓取付工	DIP管用 φ150×φ50	1	1 箇所
管明示シート工		φ50 φ30 φ20 φ13 6.8 + 34.3 + 0.6 + 5.3	47.0 m

2工区(本設・下水単独) 土工数量計算書

名 称	形 状 寸 法	土工タイプ								合計数量	単位	設計値	
		1-2	1-4	1-6	1-7	撤去1							
舗装切断工	As, t=15cm以下	14.0	68.6	1.2	10.6	2.0					96.4	m	96
舗装版取壊工	As, t=10cm以下	4.2	20.6	0.4	3.2	0.6					29.0	m <sup>2</sup>	29
掘削工	機械 砂質土	3.2	15.5	0.3	2.3	0.4					21.7	m <sup>3</sup>	20
埋め戻し工	RC-40	0.7	3.3	0.1	0.5	0.3					4.9	m <sup>3</sup>	5
埋め戻し工	砂	1.9	9.0	0.2	1.3						12.4	m <sup>3</sup>	10
残土処分	砂質土	3.2	15.5	0.3	2.3	0.4					21.7	m <sup>3</sup>	20
整地工		3.2	15.5	0.3	2.3	0.4					21.7	m <sup>3</sup>	20
残塊処理	As	0.2	0.82	0.01	0.1	0.02					1.2	m <sup>3</sup>	1
残塊処分費	As	0.2	0.82	0.01	0.1	0.02					1.2	m <sup>3</sup>	1
汚泥運搬・処分工		0.01	0.063	0.001	0.01	0.002					0.09	m <sup>3</sup>	0.1
路盤工	RC-40, t=16cm	4.2	20.6	0.4	3.2	0.6					29.0	m <sup>2</sup>	29
仮復旧工	再生密粒度As(13) t=3cm	4.2	20.6	0.4	3.2	0.6					29.0	m <sup>2</sup>	29

## 土工数量表

土工タイプ	1-2	市道車道 As	PP φ 50	DP=0.65m
土工延長	L=	7.0	=	7.0 m



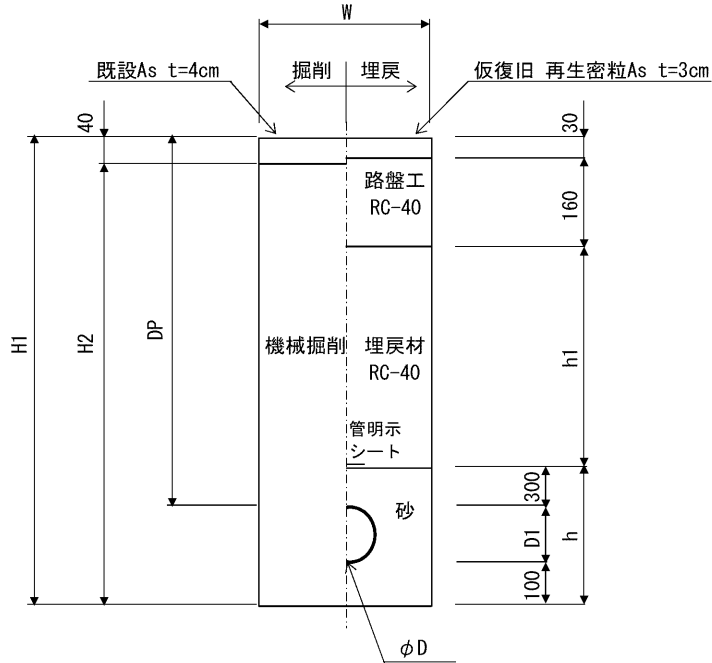
W	掘削幅	0.600
D1	管外径	0.060
DP	土被り	0.650
H1	掘削深	0.810
H2	掘削高	0.770
h1	埋戻材	0.160
h	砂高	0.460

( 7.0 m 当たり数量 )

名称	形状寸法	計算式	単位	数量
舗装切断工	As, t=15cm以下	2.00 × 7.0	m	14.0
舗装版取壊工	As, t=10cm以下	0.60 × 7.0	m <sup>2</sup>	4.2
掘削工	機械 砂質土	0.60 × 0.770 × 7.0	m <sup>3</sup>	3.2
埋め戻し工	RC-40	0.60 × 0.160 × 7.0	m <sup>3</sup>	0.7
埋め戻し工	流用土			
埋め戻し工	砂	( 0.60 × 0.460 - 0.060 <sup>2</sup> × π / 4 ) × 7.0	m <sup>3</sup>	1.9
残土処分	砂質土	掘削土量 3.20	m <sup>3</sup>	3.2
残塊処理	As	0.60 × 0.04 × 7.0	m <sup>3</sup>	0.2
残塊処分費	As		m <sup>3</sup>	0.2
汚泥運搬・処分工		0.023 × 0.04 × 14.0	m <sup>3</sup>	0.01
路盤工	RC-40, t=16cm	0.60 × 7.0	m <sup>2</sup>	4.2
仮復旧工	再生密粒度As(13) t=3cm	0.60 × 7.0	m <sup>2</sup>	4.2

## 土工数量表

土工タイプ	1-4	市道車道 As	PP φ 30	DP=0.65m
土工延長	L=	34.3	=	34.3 m



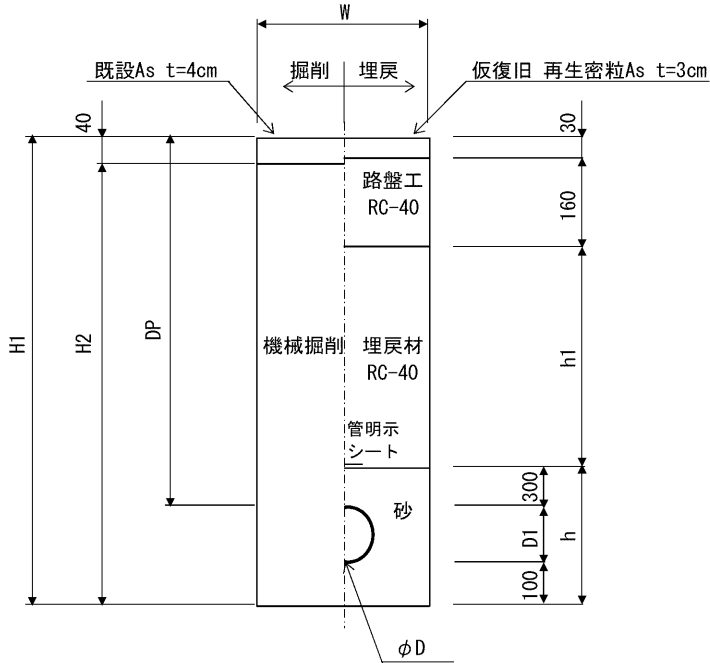
W	掘削幅	0.600
D1	管外径	0.042
DP	土被り	0.650
H1	掘削深	0.792
H2	掘削高	0.752
h1	埋戻材	0.160
h	砂高	0.442

( 34.3 m 当たり数量 )

名称	形状寸法	計算式	単位	数量
舗装切断工	As, t=15cm以下	2.00 × 34.3	m	68.6
舗装版取壊工	As, t=10cm以下	0.60 × 34.3	m <sup>2</sup>	20.6
掘削工	機械 砂質土	0.60 × 0.752 × 34.3	m <sup>3</sup>	15.5
埋め戻し工	RC-40	0.60 × 0.160 × 34.3	m <sup>3</sup>	3.3
埋め戻し工	流用土			
埋め戻し工	砂	( 0.60 × 0.442 - 0.042 <sup>2</sup> × π / 4 ) × 34.3	m <sup>3</sup>	9.0
残土処分	砂質土	掘削土量 15.50	m <sup>3</sup>	15.5
残塊処理	As	0.60 × 0.04 × 34.3	m <sup>3</sup>	0.82
残塊処分費	As		m <sup>3</sup>	0.82
汚泥運搬・処分工		0.023 × 0.04 × 68.6	m <sup>3</sup>	0.063
路盤工	RC-40, t=16cm	0.60 × 34.3	m <sup>2</sup>	20.6
仮復旧工	再生密粒度As(13) t=3cm	0.60 × 34.3	m <sup>2</sup>	20.6

## 土工数量表

土工タイプ	1-6	市道車道 As	PP φ 20	DP=0.65m
土工延長	L= 0.6		= 0.6 m	



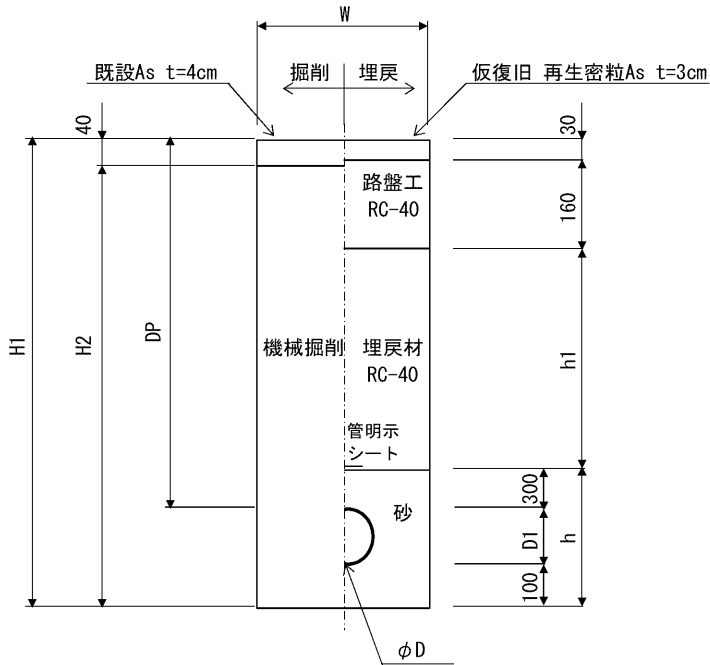
W	掘削幅	0.600
D1	管外径	0.027
DP	土被り	0.650
H1	掘削深	0.777
H2	掘削高	0.737
h1	埋戻材	0.160
h	砂 高	0.427

( 0.6 m 当たり数量 )

名 称	形 状 寸 法	計 算 式	単 位	数 量
舗装切断工	As, t=15cm以下	$2.00 \times 0.6$	m	1.2
舗装版取壊工	As, t=10cm以下	$0.60 \times 0.6$	m <sup>2</sup>	0.4
掘 削 工	機械 砂質土	$0.60 \times 0.737 \times 0.6$	m <sup>3</sup>	0.3
埋め戻し工	RC-40	$0.60 \times 0.160 \times 0.6$	m <sup>3</sup>	0.1
埋め戻し工	流用土			
埋め戻し工	砂	$(0.60 \times 0.427 - 0.027^2 \times \pi / 4) \times 0.6$	m <sup>3</sup>	0.2
残土処分	砂質土	掘削土量 0.30	m <sup>3</sup>	0.3
残塊処理	As	$0.60 \times 0.04 \times 0.6$	m <sup>3</sup>	0.01
残塊処分費	As		m <sup>3</sup>	0.01
汚泥運搬・処分工		$0.023 \times 0.04 \times 1.2$	m <sup>3</sup>	0.001
路 盤 工	RC-40, t=16cm	$0.60 \times 0.6$	m <sup>2</sup>	0.4
仮復旧工	再生密粒度As(13) t=3cm	$0.60 \times 0.6$	m <sup>2</sup>	0.4

## 土工数量表

土工タイプ	1-7	市道車道 As	PP φ 13	DP=0.65m
土工延長	L= 3.6 + 0.6 + 0.6 + 0.5			= 5.3 m



W	掘削幅	0.600
D1	管外径	0.022
DP	土被り	0.650
H1	掘削深	0.772
H2	掘削高	0.732
h1	埋戻材	0.160
h	砂 高	0.422

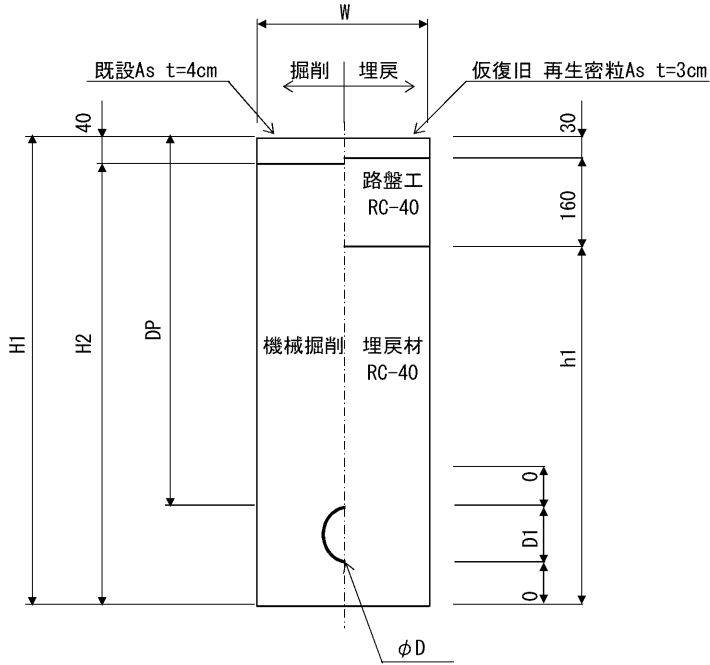
( 5.3 m 当たり数量 )

名 称	形 状 寸 法	計 算 式	単 位	数 量
舗装切断工	As, t=15cm以下	2.00 × 5.3	m	10.6
舗装版取壊工	As, t=10cm以下	0.60 × 5.3	m <sup>2</sup>	3.2
掘 削 工	機械 砂質土	0.60 × 0.732 × 5.3	m <sup>3</sup>	2.3
埋め戻し工	RC-40	0.60 × 0.160 × 5.3	m <sup>3</sup>	0.5
埋め戻し工	流用土			
埋め戻し工	砂	( 0.60 × 0.422 - 0.022 <sup>2</sup> × π / 4 ) × 5.3	m <sup>3</sup>	1.3
残土処分	砂質土	掘削土量 2.30	m <sup>3</sup>	2.3
残塊処理	As	0.60 × 0.04 × 5.3	m <sup>3</sup>	0.1
残塊処分費	As		m <sup>3</sup>	0.1
汚泥運搬・処分工		0.023 × 0.04 × 10.6	m <sup>3</sup>	0.01
路 盤 工	RC-40, t=16cm	0.60 × 5.3	m <sup>2</sup>	3.2
仮復旧工	再生密粒度As(13) t=3cm	0.60 × 5.3	m <sup>2</sup>	3.2



## 土工数量表

土工タイプ	撤去1	市道車道 As	VP φ 50	DP=0.65m
土工延長		L= 1.0	= 1.0 m	



W	掘削幅	0.600
D1	管外径	0.060
DP	土被り	0.650
H1	掘削深	0.710
H2	掘削高	0.670
h1	埋戻材	0.520
h	砂 高	0.000

( 1.0 m 当たり数量 )

名 称	形 状 寸 法	計 算 式	単 位	数 量
舗装切断工	As, t=15cm以下	2.00 × 1.0	m	2.0
舗装版取壊工	As, t=10cm以下	0.60 × 1.0	m <sup>2</sup>	0.6
掘 削 工	機械 砂質土	0.60 × 0.670 × 1.0	m <sup>3</sup>	0.4
埋め戻し工	RC-40	0.60 × 0.520 × 1.0	m <sup>3</sup>	0.3
埋め戻し工	流用土			
埋め戻し工	砂		m <sup>3</sup>	
残土処分	砂質土	掘削土量 流用土埋戻 0.40 - ÷ 0.9	m <sup>3</sup>	0.4
残塊処理	As	0.60 × 0.04 × 1.0	m <sup>3</sup>	0.02
残塊処分費	As		m <sup>3</sup>	0.02
汚泥運搬・処分工		0.023 × 0.04 × 2.0	m <sup>3</sup>	0.002
路 盤 工	RC-40, t=16cm	0.60 × 1.0	m <sup>2</sup>	0.6
仮復旧工	再生密粒度As(13) t=3cm	0.60 × 1.0	m <sup>2</sup>	0.6

# 阿野田町地内(市道二本松5号線ほか) 公共下水道事業に伴う配水管移設工事

## 数量計算書

### 3工区(本設・仮設)

亀山市 上下水道部 上水道課

### 3工区 PPφ25, 20 資材・労務（本設・下水補助）

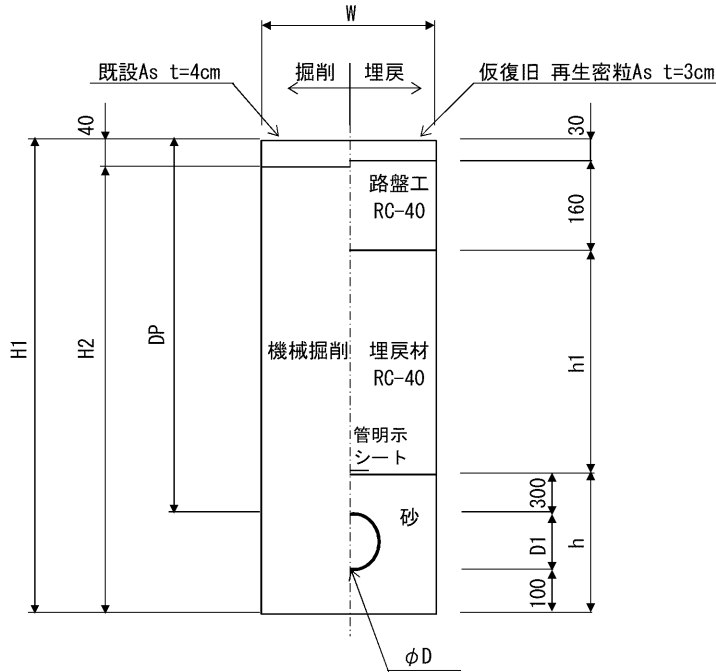
名 称	規 格	略 図 及 び 算 式	数 量	単 位
<b>【資材】</b>				
ポリエチレン管	φ 25	38.0	38	m
ポリエチレン管	φ 20	0.5 + <sup>給水<sup>2</sup></sup> 3.3	3.8	m
PP異径ソケット	φ 25 × φ 20	1	1	個
PPソケット	φ 20	1	1	個
PPエルボ	φ 20	1	1	個
管明示テープ	アルタン無し	<sup>φ 25</sup> 38 + <sup>φ 20</sup> 3.8	41.8	m
マーカー杭		2	2	個
<b>【労務】</b>				
ポリエチレン管布設工	φ 25	38	38	m
ポリエチレン管布設工	φ 20	3.8	3.8	m
PP継手工	φ 25	ソケット 1	1	口
PP継手工	φ 20	エルボ      ソケット 2            +      3	5	口
管明示シート工		<sup>φ 25</sup> 38 + <sup>φ 20</sup> 3.8	41.8	m

3工区(本設・下水補助) 土工数量計算書

名 称	形 状 寸 法	土工タイプ									合計数量	単位	設計値
		1-5	1-6										
舗装切断工	As, t=15cm以下	76.0	7.6								83.6	m	84.0
舗装版取壊工	As, t=10cm以下	22.8	2.3								25.1	m <sup>2</sup>	25
掘削工	機械 砂質土	17.0	1.7								18.7	m <sup>3</sup>	20
埋め戻し工	RC-40	3.6	0.4								4.0	m <sup>3</sup>	4
埋め戻し工	砂	9.9	1.0								10.9	m <sup>3</sup>	10
残土処分	砂質土	17.0	1.7								18.7	m <sup>3</sup>	20
整地工		17.0	1.7								18.7	m <sup>3</sup>	20
残塊処理	As	0.91	0.1								1.0	m <sup>3</sup>	1
残塊処分費	As	0.91	0.1								1.0	m <sup>3</sup>	1
汚泥運搬・処分工		0.070	0.01								0.08	m <sup>3</sup>	0.1
路盤工	RC-40, t=16cm	22.8	2.3								25.1	m <sup>2</sup>	25
仮復旧工	再生密粒度As(13) t=3cm	22.8	2.3								25.1	m <sup>2</sup>	25

## 土工数量表

土工タイプ	1-5	市道車道 As	PPφ25	DP=0.65m
土工延長	L=	38.0	=	38.0 m



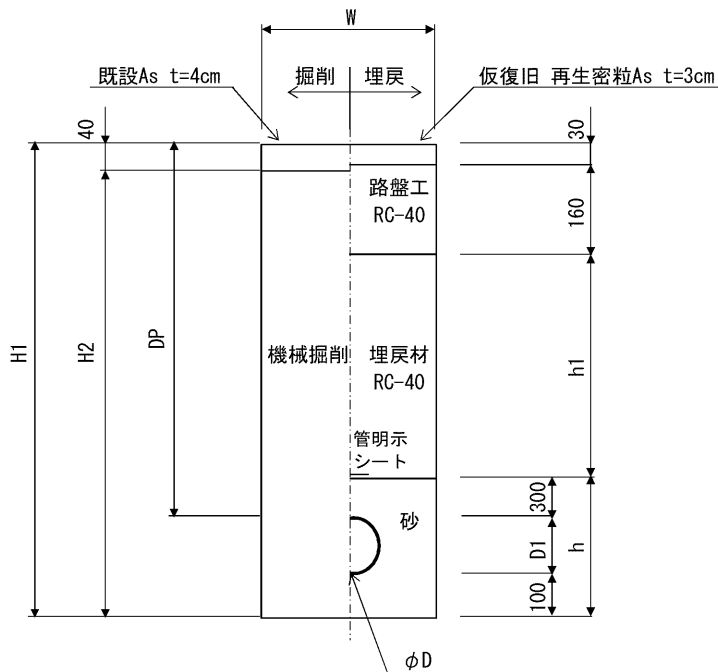
W	掘削幅	0.600
D1	管外径	0.034
DP	土被り	0.650
H1	掘削深	0.784
H2	掘削高	0.744
h1	埋戻材	0.160
h	砂 高	0.434

( 38.0 m 当たり数量 )

名 称	形 状 寸 法	計 算 式	単 位	数 量
舗装切断工	As, t=15cm以下	$2.00 \times 38.0$	m	76.0
舗装版取壊工	As, t=10cm以下	$0.60 \times 38.0$	m <sup>2</sup>	22.8
掘 削 工	機械 砂質土	$0.60 \times 0.744 \times 38.0$	m <sup>3</sup>	17.0
埋め戻し工	RC-40	$0.60 \times 0.160 \times 38.0$	m <sup>3</sup>	3.6
埋め戻し工	流用土			
埋め戻し工	砂	$(0.60 \times 0.434 - 0.034^2 \times \pi / 4) \times 38.0$	m <sup>3</sup>	9.9
残土処分	砂質土	掘削土量 17.00	m <sup>3</sup>	17.0
残塊処理	As	$0.60 \times 0.04 \times 38.0$	m <sup>3</sup>	0.91
残塊処分費	As		m <sup>3</sup>	0.91
汚泥運搬・処分工		$0.023 \times 0.04 \times 76.0$	m <sup>3</sup>	0.070
路 盤 工	RC-40, t=16cm	$0.60 \times 38.0$	m <sup>2</sup>	22.8
仮復旧工	再生密粒度As(13) t=3cm	$0.60 \times 38.0$	m <sup>2</sup>	22.8

## 土工数量表

土工タイプ	1-6	市道車道 As	PPφ20	DP=0.65m
土工延長	L= 0.5 + 3.3			= 3.8 m



W	掘削幅	0.600
D1	管外径	0.027
DP	土被り	0.650
H1	掘削深	0.777
H2	掘削高	0.737
h1	埋戻材	0.160
h	砂 高	0.427

( 3.8 m 当たり数量 )

名称	形状寸法	計算式	単位	数量
舗装切断工	As, t=15cm以下	2.00 × 3.8	m	7.6
舗装版取壊工	As, t=10cm以下	0.60 × 3.8	m <sup>2</sup>	2.3
掘削工	機械 砂質土	0.60 × 0.737 × 3.8	m <sup>3</sup>	1.7
埋め戻し工	RC-40	0.60 × 0.160 × 3.8	m <sup>3</sup>	0.4
埋め戻し工	流用土			
埋め戻し工	砂	$(0.60 \times 0.427 - 0.027^2 \times \pi / 4) \times 3.8$	m <sup>3</sup>	1.0
残土処分	砂質土	掘削土量 1.70	m <sup>3</sup>	1.7
残塊処理	As	0.60 × 0.04 × 3.8	m <sup>3</sup>	0.1
残塊処分費	As		m <sup>3</sup>	0.1
汚泥運搬・処分工		0.023 × 0.04 × 7.6	m <sup>3</sup>	0.01
路盤工	RC-40, t=16cm	0.60 × 3.8	m <sup>2</sup>	2.3
仮復旧工	再生密粒度As(13) t=3cm	0.60 × 3.8	m <sup>2</sup>	2.3

### 3工区 PPφ25, 20 資材・労務 (仮設・下水補助)

名 称	規 格	略 図 及 び 算 式	数 量	単 位
<b>【資材】</b>				
ポリエチレン管	φ 25	40	40	m
ポリエチレン管	φ 20	0.5 + <sup>給水2</sup> 1.0	1.5	m
PPエルボ	φ 25	2	2	個
PPエルボ	φ 20	3	3	個
PP異径ソケット	φ 25 × φ 20	1	1	個
保温筒	φ 25	40	40	m
保温筒	φ 20	0.5	0.5	m
<b>【労務】</b>				
ポリエチレン管布設工	φ 25	40	40	m
ポリエチレン管布設工	φ 20	1.5	1.5	m
PP継手工	φ 25	エルボ 4 + ソケット 1	5	口
PP継手工	φ 20	エルボ 6 + ソケット 1	7	口
ポリエチレン管撤去工	φ 25	40	40	m
ポリエチレン管撤去工	φ 20	1.5	1.5	m
ポリエチレン管切断工	φ 25	40.0/6 - 1	6	口
処分費	廃プラスチック	φ 25 40 * 0.423 + φ 20 1.5 * 0.269	17	kg
非鉄スクラップ	φ 25	異径ソケット 1 × 0.665 + エルボ 2 × 0.720	2.1	kg
	φ 20	エルボ 3 × 0.490	1.5	kg
非鉄スクラップ 合計			3.6	kg

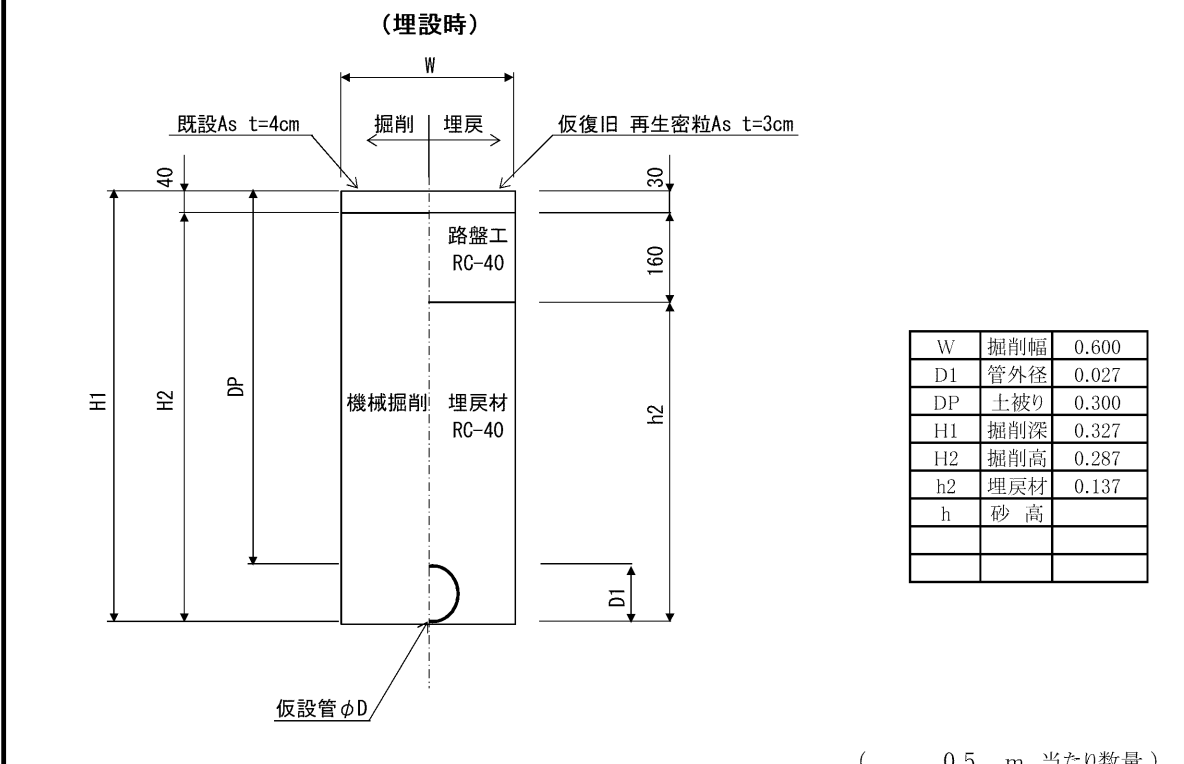
### 3工区(仮設・下水補助) 土工数量計算書

名 称	形 状 寸 法	土工タイプ								合計数量	単位	設計値
		仮設1-3 (埋設時)	仮設1-3 (撤去時)									
舗装切斷工	As, t=15cm以下	1.0								1.0	m	1
舗装版取壊工	As, t=10cm以下	0.3	0.3							0.6	m <sup>2</sup>	1
掘削工	機械 砂質土	0.1	0.1							0.2	m <sup>3</sup>	0.2
埋め戻し工	RC-40	0.04	0.04							0.08	m <sup>3</sup>	0.08
埋め戻し工	流用土										m <sup>3</sup>	
埋め戻し工	砂										m <sup>3</sup>	
残土処分	砂質土	0.1	0.1							0.2	m <sup>3</sup>	0.2
整地工		0.1	0.1							0.2	m <sup>3</sup>	0.2
残塊処理	As	0.01	0.01							0.02	m <sup>3</sup>	0.02
残塊処分費	As	0.01	0.01							0.02	m <sup>3</sup>	0.02
汚泥運搬・処分工		0.001								0.001	m <sup>3</sup>	0.001
路盤工	RC-40, t=16cm	0.3	0.3							0.6	m <sup>2</sup>	1
仮復旧工	再生密粒度As(13) t=3cm	0.3	0.3							0.6	m <sup>2</sup>	1



## 土工数量表

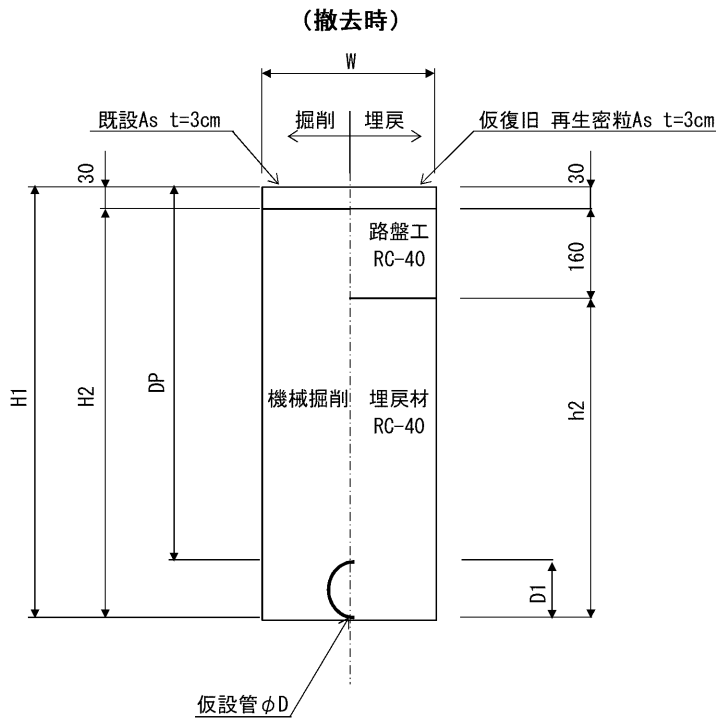
土工タイプ	仮設1-3	市道車道 As	PPφ20	DP=0.30m
土工延長	L=	0.5	=	0.5 m



名 称	形 状 寸 法	計 算 式	単 位	数 量
舗装切断工	As, t=15cm以下	2.00 × 0.5	m	1.0
舗装版取壊工	As, t=10cm以下	0.60 × 0.5	m <sup>2</sup>	0.3
掘 削 工	機械 砂質土	( 0.60 × 0.287 - 0.027 <sup>2</sup> × π / 4 ) × 0.5	m <sup>3</sup>	0.1
埋め戻し工	RC-40	0.60 × 0.137 × 0.5	m <sup>3</sup>	0.04
埋め戻し工				
埋め戻し工				
残土処分	砂質土	掘削土量 0.10	m <sup>3</sup>	0.1
残塊処理	As	0.60 × 0.04 × 0.5	m <sup>3</sup>	0.01
残塊処分費	As		m <sup>3</sup>	0.01
汚泥運搬・処分工		0.023 × 0.04 × 1.0	m <sup>3</sup>	0.001
路 盤 工	RC-40, t=16cm	0.60 × 0.5	m <sup>2</sup>	0.3
仮復旧工	再生密粒度As(13) t=3cm	0.60 × 0.5	m <sup>2</sup>	0.3

土工数量表

土工タイプ	仮設1-3	市道車道 As	PPφ20	DP=0.30m
土工延長	L=	0.5	=	0.5 m



W	掘削幅	0.600
D1	管外径	0.027
DP	土被り	0.300
H1	掘削深	0.327
H2	掘削高	0.297
h2	埋戻材	0.137
h	砂高	

( 0.5 m 当たり数量 )

名称	形状寸法	計算式	単位	数量
舗装切断工	As, t=15cm以下			
舗装版取壊工	As, t=10cm以下	$0.60 \times 0.5$	m <sup>2</sup>	0.3
掘削工	機械 砂質土	$(0.60 \times 0.297 - 0.027^2 \times \pi / 4) \times 0.5$	m <sup>3</sup>	0.1
埋め戻し工	RC-40	$0.60 \times 0.137 \times 0.5$	m <sup>3</sup>	0.04
埋め戻し工				
埋め戻し工				
残土処分	砂質土	掘削土量 0.10	m <sup>3</sup>	0.1
残塊処理	As	$0.60 \times 0.03 \times 0.5$	m <sup>3</sup>	0.01
残塊処分費	As		m <sup>3</sup>	0.01
汚泥運搬・処分工				
路盤工	RC-40, t=16cm	$0.60 \times 0.5$	m <sup>2</sup>	0.3
仮復旧工	再生密粒度As(13) t=3cm	$0.60 \times 0.5$	m <sup>2</sup>	0.3

### 3工区 PP φ 30, 25, 13 資材・労務（本設・下水単独）

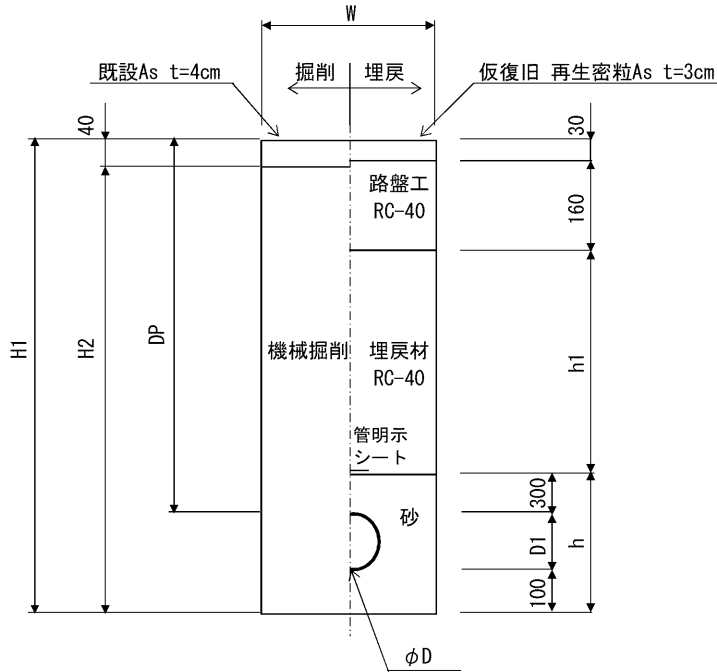
名 称	規 格	略 図 及 び 算 式	数 量	単 位
<b>【資材】</b>				
ポリエチレン管	φ 30	1.0 + 1.0	2.0	m
ポリエチレン管	φ 25	28.6 + 8.3	36.9	m
ポリエチレン管	φ 13	3.3	3.3	m
PP異径チーズ	φ 30 × φ 25	1	1	個
PP異径チーズ	φ 25 × φ 13	1	1	個
PVソケット	φ 30	4	4	個
PPソケット	φ 25	1	1	個
PPソケット	φ 13	1	1	個
PPエルボ	φ 25	1	1	個
埋設用仕切弁	φ 25 鉄蓋	1	1	個
仕切弁筐	JWWA B 132	1	1	組
仕切弁筐	調整リング PR25(K)	2	2	個
仕切弁筐	上下部壁 RAC25(CA)	1	1	個
仕切弁筐	底版 RS25(S)	1	1	個
管明示テープ	アルタン無し	$\overset{\phi 30}{2.0} + \overset{\phi 25}{36.9} + \overset{\phi 13}{3.3}$	42.2	m
マーカー杭		3	3	個
<b>【労務】</b>				
ポリエチレン管布設工	φ 30	2.0	2.0	m
ポリエチレン管布設工	φ 25	36.9	36.9	m
ポリエチレン管布設工	φ 13	3.3	3.3	m
PP継手工	φ 30	$\overset{\text{チーズ}}{2} + \overset{\text{ソケット}}{8}$	10	口
PP継手工	φ 25	$\overset{\text{エルボ}}{2} + \overset{\text{チーズ}}{3} + \overset{\text{おねじ}}{2} + \overset{\text{ソケット}}{2}$	9	口
PP継手工	φ 13	$\overset{\text{チーズ}}{1} + \overset{\text{ソケット}}{2}$	3	口
仕切弁設置工	筐設置含む φ 25	1	1	箇所
管明示シート工		$\overset{\phi 30}{2.0} + \overset{\phi 25}{36.9} + \overset{\phi 13}{3.3}$	42.2	m

### 3工区(本設・下水単独) 土工数量計算書

名 称	形 状 寸 法	土工タイプ								合計数量	単位	設計値
		1-3	1-5	1-7								
舗装切断工	As, t=15cm以下	4.0	73.8	6.6						84.4	m	84.0
舗装版取壊工	As, t=10cm以下	1.2	22.1	2.0						25.3	m <sup>2</sup>	25
掘削工	機械 砂質土	1.2	16.5	1.4						19.1	m <sup>3</sup>	20
埋め戻し工	RC-40	0.5	3.5	0.3						4.3	m <sup>3</sup>	4
埋め戻し工	砂	0.5	9.6	0.8						10.9	m <sup>3</sup>	10
残土処分	砂質土	1.2	16.5	1.4						19.1	m <sup>3</sup>	20
整地工		1.2	16.5	1.4						19.1	m <sup>3</sup>	20
残塊処理	As	0.05	0.9	0.1						1.0	m <sup>3</sup>	1
残塊処分費	As	0.05	0.9	0.1						1.0	m <sup>3</sup>	1
汚泥運搬・処分工		0.004	0.07	0.010						0.08	m <sup>3</sup>	0.1
路盤工	RC-40, t=16cm	1.2	22.1	2.0						25.3	m <sup>2</sup>	25
仮復旧工	再生密粒度As(13) t=3cm	1.2	22.1	2.0						25.3	m <sup>2</sup>	25

## 土工数量表

土工タイプ	1-3	市道車道 As	PPφ30	DP=0.90m
土工延長	L= 1.0 + 1.0		= 2.0 m	



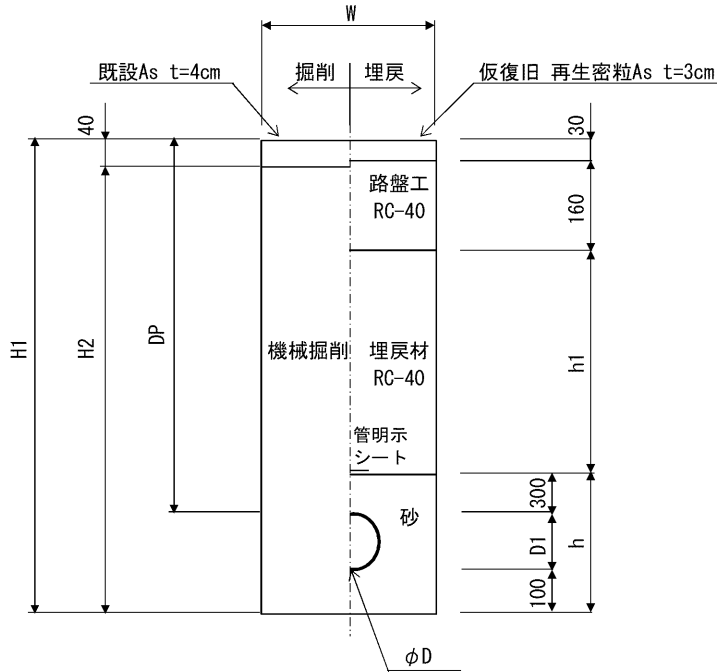
W	掘削幅	0.600
D1	管外径	0.042
DP	土被り	0.900
H1	掘削深	1.042
H2	掘削高	1.002
h1	埋戻材	0.410
h	砂 高	0.442

( 2.0 m 当たり数量 )

名 称	形 状 寸 法	計 算 式	単 位	数 量
舗装切断工	As, t=15cm以下	2.00 × 2.0	m	4.0
舗装版取壊工	As, t=10cm以下	0.60 × 2.0	m <sup>2</sup>	1.2
掘 削 工	機械 砂質土	0.60 × 1.002 × 2.0	m <sup>3</sup>	1.2
埋め戻し工	RC-40	0.60 × 0.410 × 2.0	m <sup>3</sup>	0.5
埋め戻し工	流用土			
埋め戻し工	砂	$(0.60 \times 0.442 - 0.042^2 \times \pi / 4) \times 2.0$	m <sup>3</sup>	0.5
残土処分	砂質土	掘削土量 1.20	m <sup>3</sup>	1.2
残塊処理	As	0.60 × 0.04 × 2.0	m <sup>3</sup>	0.05
残塊処分費	As		m <sup>3</sup>	0.05
汚泥運搬・処分工		0.023 × 0.04 × 4.0	m <sup>3</sup>	0.004
路 盤 工	RC-40, t=16cm	0.60 × 2.0	m <sup>2</sup>	1.2
仮復旧工	再生密粒度As(13) t=3cm	0.60 × 2.0	m <sup>2</sup>	1.2

## 土工数量表

土工タイプ	1-5	市道車道 As	PPφ25	DP=0.65m
土工延長	L= 8.3 + 28.6		= 36.9 m	



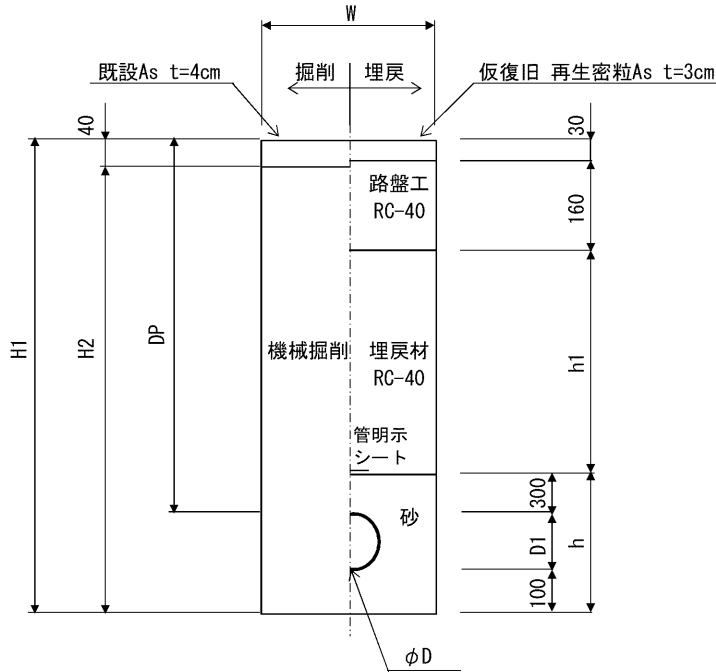
W	掘削幅	0.600
D1	管外径	0.034
DP	土被り	0.650
H1	掘削深	0.784
H2	掘削高	0.744
h1	埋戻材	0.160
h	砂 高	0.434

( 36.9 m 当たり数量 )

名 称	形 状 寸 法	計 算 式	単 位	数 量
舗装切断工	As, t=15cm以下	2.00 × 36.9	m	73.8
舗装版取壊工	As, t=10cm以下	0.60 × 36.9	m <sup>2</sup>	22.1
掘 削 工	機械 砂質土	0.60 × 0.744 × 36.9	m <sup>3</sup>	16.5
埋め戻し工	RC-40	0.60 × 0.160 × 36.9	m <sup>3</sup>	3.5
埋め戻し工	流用土			
埋め戻し工	砂	$(0.60 \times 0.434 - 0.034^2 \times \pi / 4) \times 36.9$	m <sup>3</sup>	9.6
残土処分	砂質土	掘削土量 16.50	m <sup>3</sup>	16.5
残塊処理	As	0.60 × 0.04 × 36.9	m <sup>3</sup>	0.89
残塊処分費	As		m <sup>3</sup>	0.89
汚泥運搬・処分工		0.023 × 0.04 × 73.8	m <sup>3</sup>	0.068
路 盤 工	RC-40, t=16cm	0.60 × 36.9	m <sup>2</sup>	22.1
仮復旧工	再生密粒度As(13) t=3cm	0.60 × 36.9	m <sup>2</sup>	22.1

## 土工数量表

土工タイプ	1-7	市道車道 As	PPφ13	DP=0.65m
土工延長	L=	3.3	=	3.3 m



W	掘削幅	0.600
D1	管外径	0.022
DP	土被り	0.650
H1	掘削深	0.772
H2	掘削高	0.732
h1	埋戻材	0.160
h	砂 高	0.422

( 3.3 m 当たり数量 )

名 称	形 状 寸 法	計 算 式	単 位	数 量
舗装切断工	As, t=15cm以下	$2.00 \times 3.3$	m	6.6
舗装版取壊工	As, t=10cm以下	$0.60 \times 3.3$	m <sup>2</sup>	2.0
掘 削 工	機械 砂質土	$0.60 \times 0.732 \times 3.3$	m <sup>3</sup>	1.4
埋め戻し工	RC-40	$0.60 \times 0.160 \times 3.3$	m <sup>3</sup>	0.3
埋め戻し工	流用土			
埋め戻し工	砂	$(0.60 \times 0.422 - 0.022^2 \times \pi / 4) \times 3.3$	m <sup>3</sup>	0.8
残土処分	砂質土	掘削土量 1.40	m <sup>3</sup>	1.4
残塊処理	As	$0.60 \times 0.04 \times 3.3$	m <sup>3</sup>	0.1
残塊処分費	As		m <sup>3</sup>	0.1
汚泥運搬・処分工		$0.023 \times 0.04 \times 6.6$	m <sup>3</sup>	0.01
路 盤 工	RC-40, t=16cm	$0.60 \times 3.3$	m <sup>2</sup>	2.0
仮復旧工	再生密粒度As(13) t=3cm	$0.60 \times 3.3$	m <sup>2</sup>	2.0

### 3工区 PPφ30, 25, 13 資材・労務（仮設・下水単独）

名 称	規 格	略 図 及 び 算 式	数 量	単 位
<b>【資材】</b>				
ポリエチレン管	φ25	29.1 + 0.5 + 0.5	30.1	m
ポリエチレン管	φ13	給水 <sup>1</sup> 3.0	3.0	m
PPエルボ	φ25	5	5	個
PPエルボ	φ13	2	2	個
PVソケット	φ13	1	1	個
PP異径チーズ	φ25×φ13	1	1	個
PPソケット	φ25	1	1	個
保温筒	φ25	19.4 + 6	25.4	m
<b>【労務】</b>				
ポリエチレン管布設工	φ25	30.1	30.1	m
ポリエチレン管布設工	φ13	3.0	3.0	m
PP継手工	φ25	エルボ 10 + チーズ 2 + ソケット 2	14	口
PP継手工	φ13	エルボ 4 + チーズ 1 + ソケット 2	7	口
ポリエチレン管撤去工	φ25	30.1	30.1	m
ポリエチレン管撤去工	φ13	3.0	3.0	m
ポリエチレン管切断工	φ25	30.1/6 - 1	5	口
処分費	廃プラスチック	φ25 30.1 * 0.423 + φ13 3.0 * 0.184	13	kg
非鉄スクラップ	φ25	エルボ 5 × 0.720 + 異径チーズ 1 × 0.970 + ソケット 1 × 0.750	5.3	kg
	φ13	エルボ 2 × 0.375 + ソケット 1 × 0.350	1.1	kg
		非鉄スクラップ 合計	6.4	kg

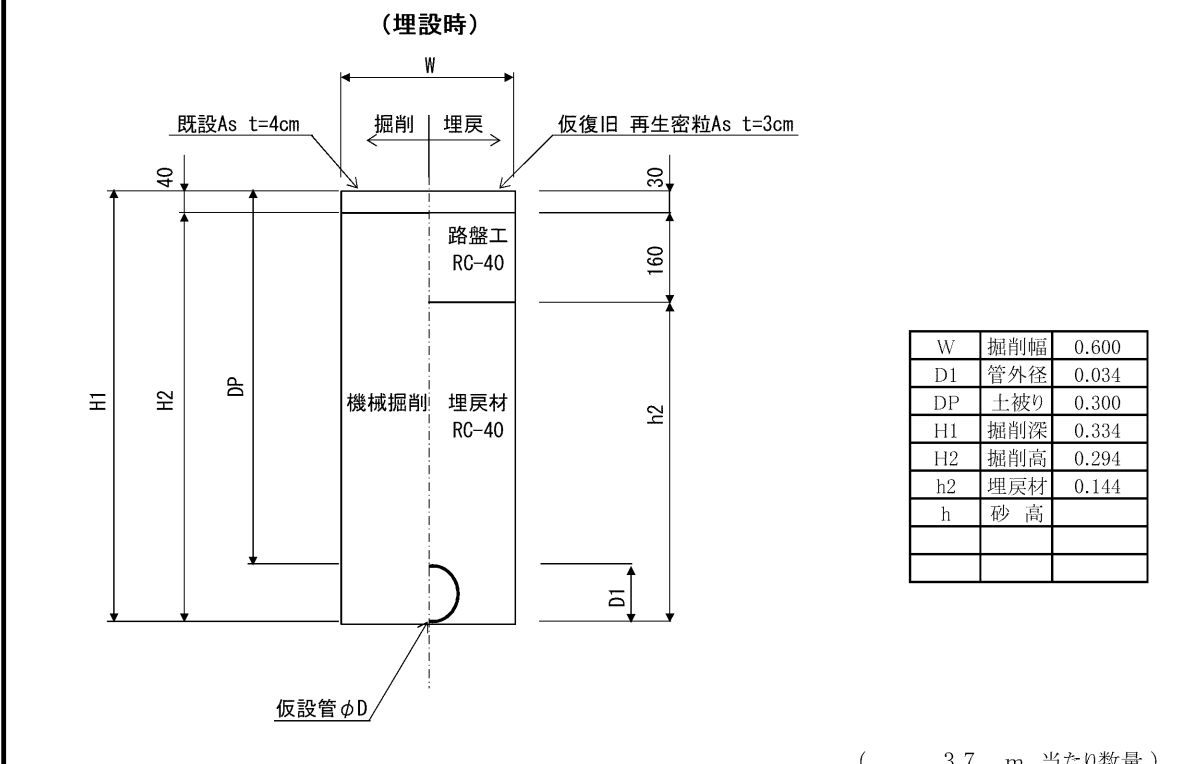


### 3工区(仮設・下水単独) 土工数量計算書

名 称	形 状 寸 法	土工タイプ								合計数量	単位	設計値
		仮設1-2 (埋設時)	仮設1-2 (撤去時)	仮設1-4 (埋設時)	仮設1-4 (撤去時)							
舗装切斷工	As, t=15cm以下	7.4		4.0						11.4	m	11
舗装版取壊工	As, t=10cm以下	2.2	2.2	1.2	1.2					6.8	m <sup>2</sup>	7
掘削工	機械 砂質土	0.6	0.7	0.3	0.3					1.9	m <sup>3</sup>	2
埋め戻し工	RC-40	0.3	0.3	0.2	0.2					1.0	m <sup>3</sup>	1.0
埋め戻し工	流用土										m <sup>3</sup>	
埋め戻し工	砂										m <sup>3</sup>	
残土処分	砂質土	0.6	0.7	0.3	0.3					1.9	m <sup>3</sup>	2
整地工										1.9	m <sup>3</sup>	2
残塊処理	As	0.09	0.07	0.05	0.04					0.2	m <sup>3</sup>	0.2
残塊処分費	As	0.09	0.07	0.05	0.04					0.2	m <sup>3</sup>	0.2
汚泥運搬・処分工		0.007		0.004						0.010	m <sup>3</sup>	0.010
路盤工	RC-40, t=16cm	2.2	2.2	1.2	1.2					6.8	m <sup>2</sup>	7
仮復旧工	再生密粒度As(13) t=3cm	2.2	2.2	1.2	1.2					6.8	m <sup>2</sup>	7

## 土工数量表

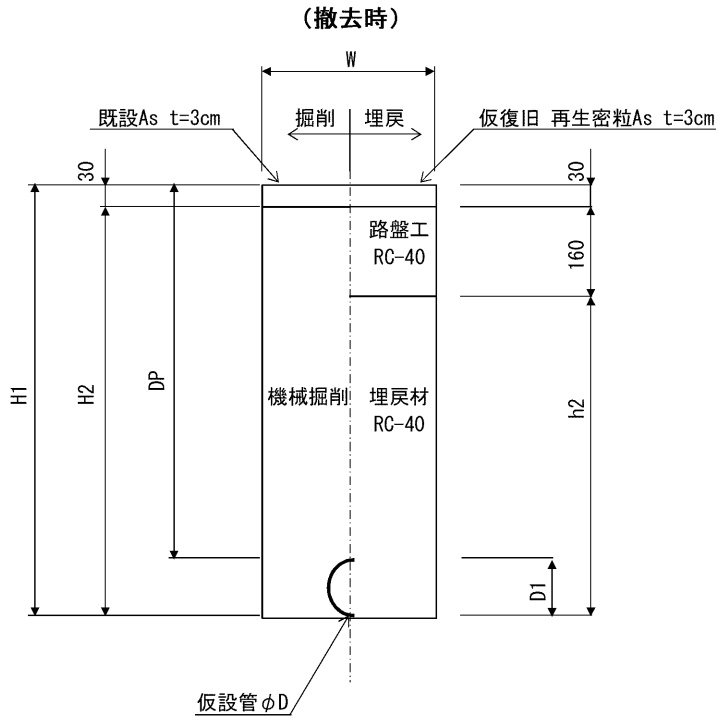
土工タイプ	仮設1-2	市道車道 As	PPφ25	DP=0.30m
土工延長		L= 1.0 + 2.7		= 3.7 m



名 称	形 状 寸 法	計 算 式	単 位	数 量
舗装切断工	As, t=15cm以下	2.00 × 3.7	m	7.4
舗装版取壊工	As, t=10cm以下	0.60 × 3.7	m <sup>2</sup>	2.2
掘 削 工	機械 砂質土	( 0.60 × 0.294 - 0.034 <sup>2</sup> × π / 4 ) × 3.7	m <sup>3</sup>	0.6
埋め戻し工	RC-40	0.60 × 0.144 × 3.7	m <sup>3</sup>	0.3
埋め戻し工				
埋め戻し工				
残土処分	砂質土	掘削土量 0.60	m <sup>3</sup>	0.6
残塊処理	As	0.60 × 0.04 × 3.7	m <sup>3</sup>	0.09
残塊処分費	As		m <sup>3</sup>	0.09
汚泥運搬・処分工		0.023 × 0.04 × 7.4	m <sup>3</sup>	0.007
路 盤 工	RC-40, t=16cm	0.60 × 3.7	m <sup>2</sup>	2.2
仮復旧工	再生密粒度As(13) t=3cm	0.60 × 3.7	m <sup>2</sup>	2.2

土工数量表

土工タイプ	仮設1-2	市道車道 As	PPφ25	DP=0.30m
土工延長	L= 1.0 + 2.7		= 3.7 m	



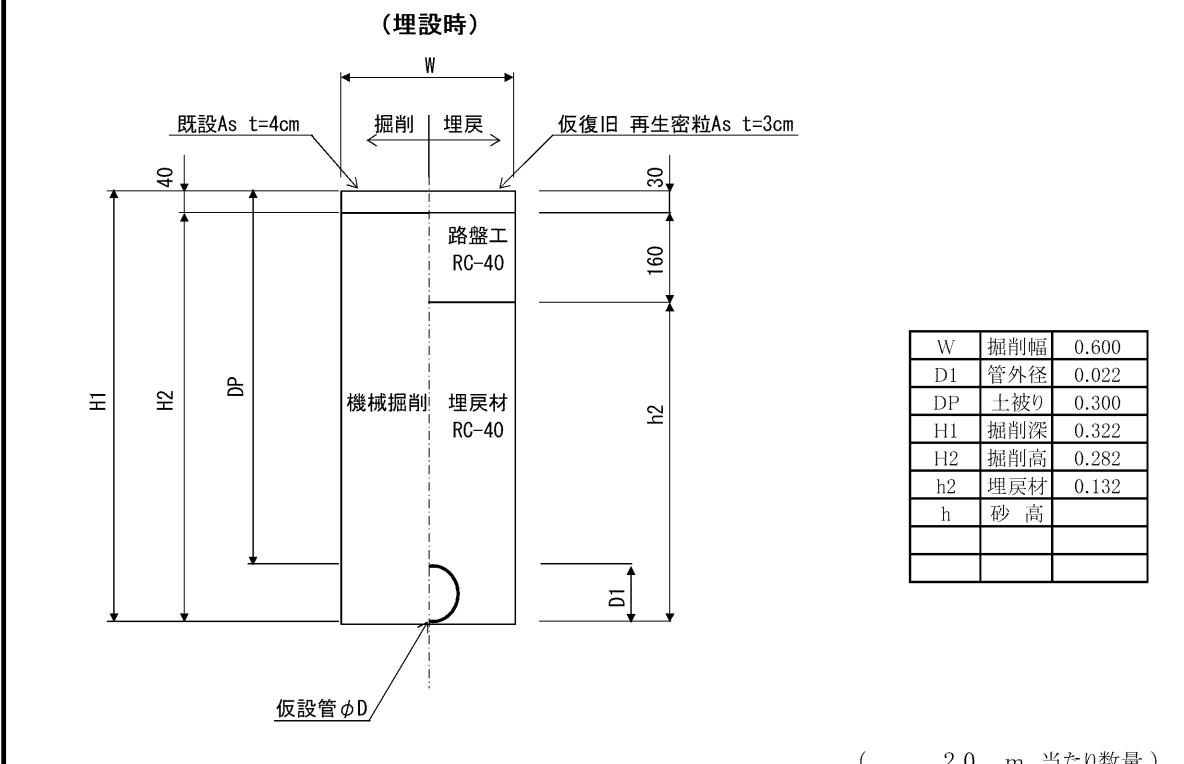
W	掘削幅	0.600
D1	管外径	0.034
DP	土被り	0.300
H1	掘削深	0.334
H2	掘削高	0.304
h2	埋戻材	0.144
h	砂高	

( 3.7 m 当たり数量 )

名称	形状寸法	計算式	単位	数量
舗装切断工	As, t=15cm以下			
舗装版取壊工	As, t=10cm以下	0.60 × 3.7	m <sup>2</sup>	2.2
掘削工	機械 砂質土	( 0.60 × 0.304 - 0.034 <sup>2</sup> × π / 4 ) × 3.7	m <sup>3</sup>	0.7
埋め戻し工	RC-40	0.60 × 0.144 × 3.7	m <sup>3</sup>	0.3
埋め戻し工				
埋め戻し工				
残土処分	砂質土	掘削土量 0.70	m <sup>3</sup>	0.7
残塊処理	As	0.60 × 0.03 × 3.7	m <sup>3</sup>	0.07
残塊処分費	As		m <sup>3</sup>	0.07
汚泥運搬・処分工				
路盤工	RC-40, t=16cm	0.60 × 3.7	m <sup>2</sup>	2.2
仮復旧工	再生密粒度As(13) t=3cm	0.60 × 3.7	m <sup>2</sup>	2.2

## 土工数量表

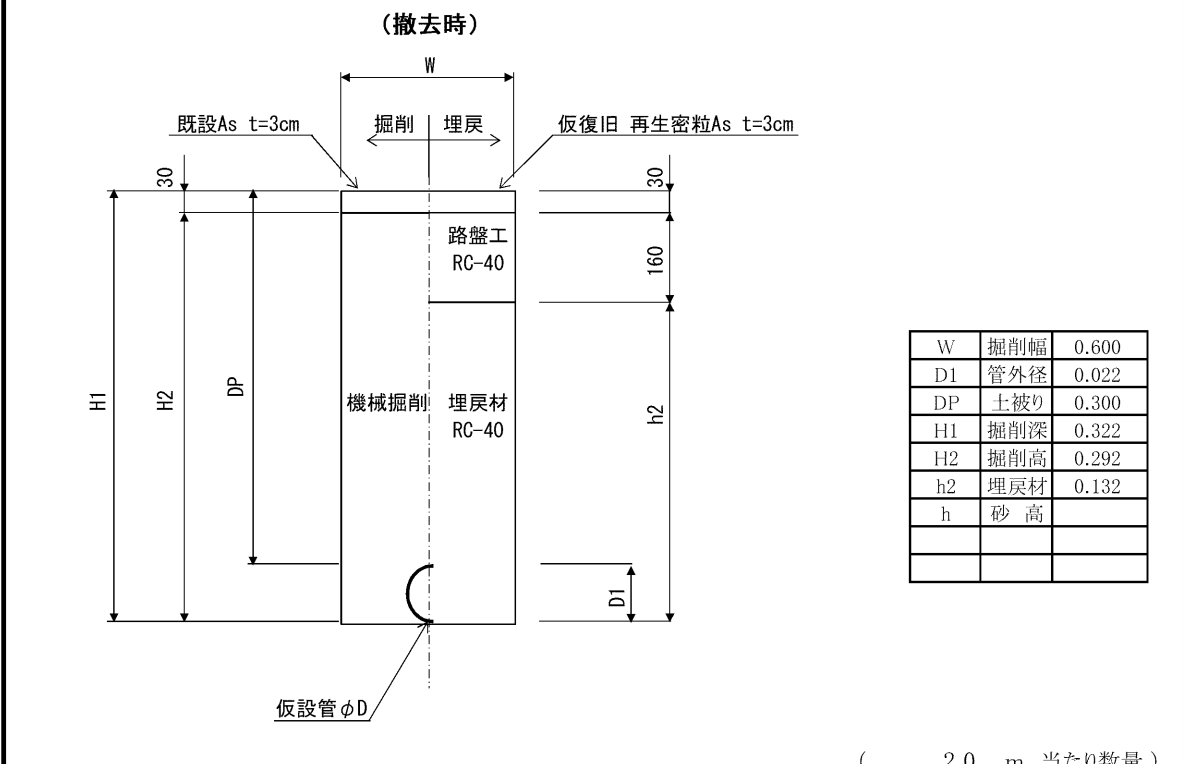
土工タイプ	仮設1-4	市道車道 As	PPφ13	DP=0.30m
土工延長		L= 2.0	= 2.0 m	



名称	形状寸法	計算式	単位	数量
舗装切断工	As, t=15cm以下	2.00 × 2.0	m	4.0
舗装版取壊工	As, t=10cm以下	0.60 × 2.0	m <sup>2</sup>	1.2
掘削工	機械 砂質土	( 0.60 × 0.282 - 0.022 <sup>2</sup> × π / 4 ) × 2.0	m <sup>3</sup>	0.3
埋め戻し工	RC-40	0.60 × 0.132 × 2.0	m <sup>3</sup>	0.2
埋め戻し工				
埋め戻し工				
残土処分	砂質土	掘削土量 0.30	m <sup>3</sup>	0.3
残塊処理	As	0.60 × 0.04 × 2.0	m <sup>3</sup>	0.05
残塊処分費	As		m <sup>3</sup>	0.05
汚泥運搬・処分工		0.023 × 0.04 × 4.0	m <sup>3</sup>	0.004
路盤工	RC-40, t=16cm	0.60 × 2.0	m <sup>2</sup>	1.2
仮復旧工	再生密粒度As(13) t=3cm	0.60 × 2.0	m <sup>2</sup>	1.2

## 土工数量表

土工タイプ	仮設1-4	市道車道 As	PPφ13	DP=0.30m
土工延長		L= 2.0	= 2.0 m	



名 称	形 状 寸 法	計 算 式	単 位	数 量
舗装切断工	As, t=15cm以下			
舗装版取壊工	As, t=10cm以下	0.60 × 2.0	m <sup>2</sup>	1.2
掘削工	機械 砂質土	( 0.60 × 0.292 - 0.022 <sup>2</sup> × π / 4 ) × 2.0	m <sup>3</sup>	0.3
埋め戻し工	RC-40	0.60 × 0.132 × 2.0	m <sup>3</sup>	0.2
埋め戻し工				
埋め戻し工				
残土処分	砂質土	掘削土量 0.30	m <sup>3</sup>	0.3
残塊処理	As	0.60 × 0.03 × 2.0	m <sup>3</sup>	0.04
残塊処分費	As		m <sup>3</sup>	0.04
汚泥運搬・処分工				
路盤工	RC-40, t=16cm	0.60 × 2.0	m <sup>2</sup>	1.2
仮復旧工	再生密粒度As(13) t=3cm	0.60 × 2.0	m <sup>2</sup>	1.2

# 阿野田町地内(市道二本松5号線ほか) 公共下水道事業に伴う配水管移設工事

## 数量計算書

### 4工区(仮設)

亀山市 上下水道部 上水道課

### 4工区 PPφ40, 30, 20, 13 資材・労務（仮設・下水補助）

名 称	規 格	略 図 及 び 算 式	数 量	単 位
<b>【資材】</b>				
ポリエチレン管	φ40	1.5 + 3.9 + 53.1	58.5	m
ポリエチレン管	φ30	65.1 + 62.8	127.9	m
ポリエチレン管	φ20	0.5 + <sup>給水12</sup> 3.7 + <sup>給水13</sup> 3.7	7.9	m
ポリエチレン管	φ13	0.5 + <sup>給水1</sup> 3.0 + <sup>給水2</sup> 3.0 + <sup>給水3</sup> 3.5 + <sup>給水4</sup> 1.5 + <sup>給水5</sup> 3.8 + <sup>給水6</sup> 1.5	16.8	m
PPエルボ	φ40	7	7	個
PPエルボ	φ30	1	1	個
PPエルボ	φ20	1 + <sup>給水12</sup> 2 + <sup>給水13</sup> 2	5	個
PPエルボ	φ13	1 + <sup>給水1</sup> 4 + <sup>給水2</sup> 4 + <sup>給水3</sup> 2 + <sup>給水4</sup> 2 + <sup>給水5</sup> 2 + <sup>給水6</sup> 2	17	個
PP異径チーズ	φ40×φ30	1	1	個
PP異径チーズ	φ40×φ20	1	1	個
PP異径チーズ	φ40×φ13	2	2	個
PP異径チーズ	φ30×φ13	5	5	個
PP異径ソケット	φ40×φ30	1	1	個
PP異径ソケット	φ40×φ20	1	1	個
PP異径ソケット	φ30×φ13	1	1	個
PVソケット	φ20	<sup>給水12</sup> 1 + <sup>給水13</sup> 1	2	個
PVソケット	φ13	<sup>給水1</sup> 2 + <sup>給水2</sup> 2 + <sup>給水3</sup> 1 + <sup>給水4</sup> 1 + <sup>給水5</sup> 1 + <sup>給水6</sup> 1	8	個
VPサドル分水栓	φ75×φ40	2	2	個
VSキャップ	φ75	1	1	個
保温筒	φ40	1.5 + 1.9 + 0.5 + 51.6	55.5	m
保温筒	φ30	65.1 + 62.8	127.9	m
保温筒	φ20	0.5	0.5	m
<b>【労務】</b>				
ポリエチレン管布設工	φ40	58.5	58.5	m
ポリエチレン管布設工	φ30	127.9	127.9	m
ポリエチレン管布設工	φ20	7.9	7.9	m
ポリエチレン管布設工	φ13	16.8	16.8	m
PP継手工	φ40	エルボ 14 + チーズ 8 + ソケット 2 + サドル 2	26	口
PP継手工	φ30	エルボ 2 + チーズ 11 + ソケット 2	15	口
PP継手工	φ20	エルボ 10 + チーズ 1 + ソケット 5	16	口
PP継手工	φ13	エルボ 34 + チーズ 7 + ソケット 17	58	口
分管取付工	VP管用 φ75×φ40	2	2	箇所
硬質塩化ビニル管 切断工	φ75	1	1	口
メカニカル継手工	φ75	1	1	口

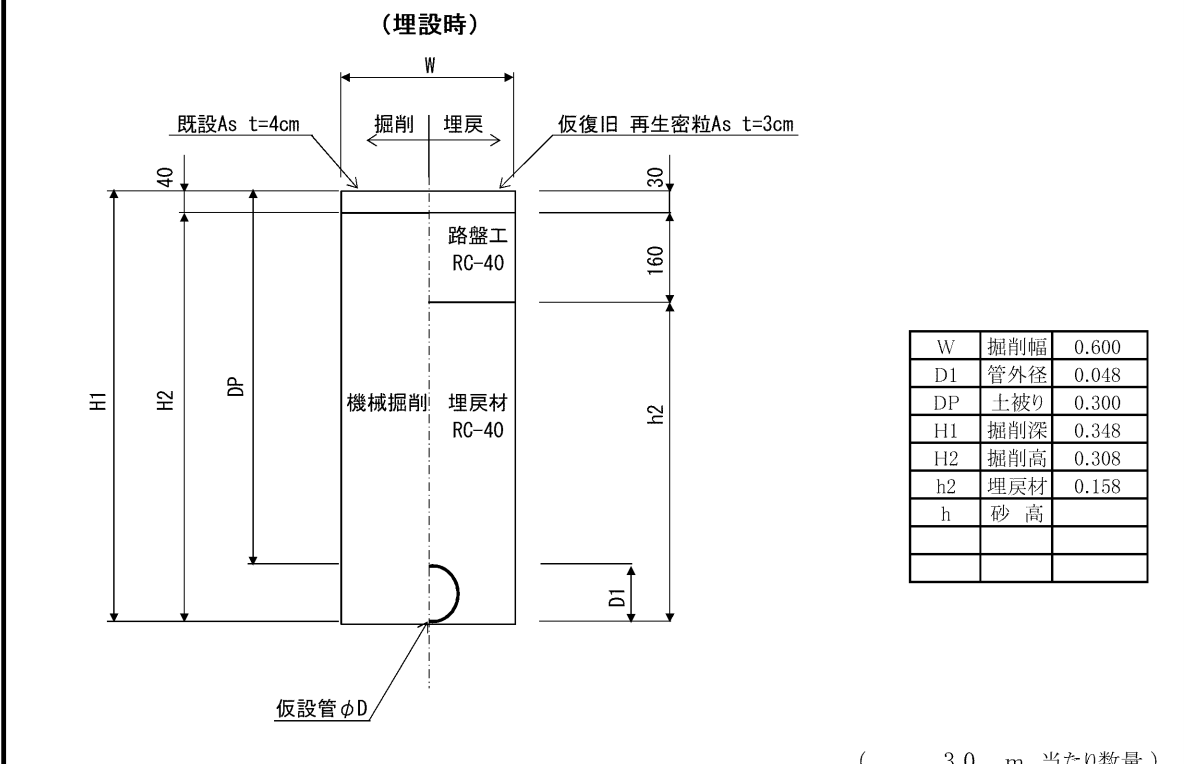
4工区(仮設・下水補助) 土工数量計算書

名 称	形 状 寸 法	土工タイプ								合計数量	単位	設計値
		仮設1-1 (埋設時)	仮設1-3 (埋設時)	仮設1-4 (埋設時)								
舗装切斷工	As, t=15cm以下	6.0	10.8	16.6						33.4	m	33
舗装版取壊工	As, t=10cm以下	1.8	3.2	5.0						10.0	m <sup>2</sup>	10
掘削工	機械 砂質土	0.5	0.9	1.4						2.8	m <sup>3</sup>	3
埋め戻し工	RC-40	0.3	0.4	0.7						1.4	m <sup>3</sup>	1
埋め戻し工	流用土										m <sup>3</sup>	
埋め戻し工	砂										m <sup>3</sup>	
残土処分	砂質土	0.5	0.90	1.40						2.8	m <sup>3</sup>	3
整地工		0.5	0.90	1.40						2.8	m <sup>3</sup>	3
残塊処理	As	0.1	0.13	0.20						0.4	m <sup>3</sup>	1
残塊処分費	As	0.1	0.13	0.20						0.4	m <sup>3</sup>	1
汚泥運搬・処分工		0.01	0.010	0.015						0.03	m <sup>3</sup>	0.03
路盤工	RC-40, t=16cm	1.8	3.2	5.0						10.0	m <sup>2</sup>	10
仮復旧工	再生密粒度As(13) t=3cm	1.8	3.2	5.0						10.0	m <sup>2</sup>	10



## 土工数量表

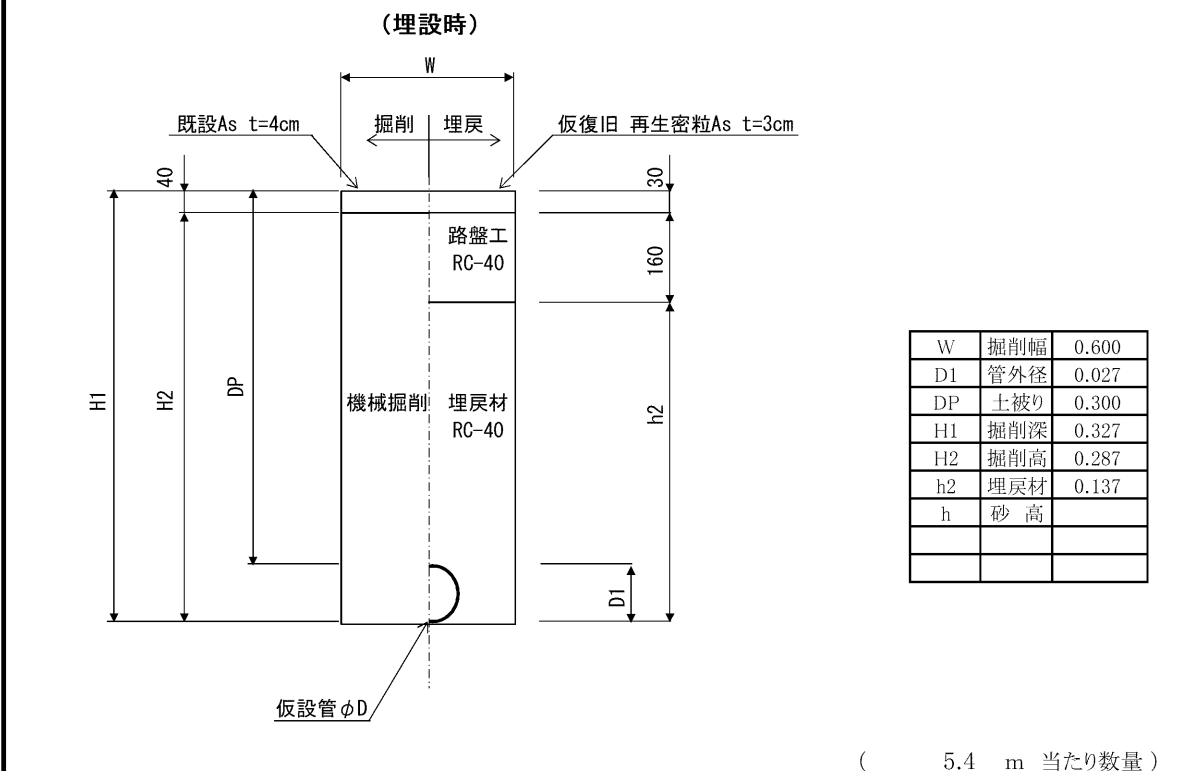
土工タイプ	仮設1-1	市道車道 As	PPφ40	DP=0.30m
土工延長		L= 1.5 + 1.5		= 3.0 m



名 称	形 状 寸 法	計 算 式	単 位	数 量
舗装切断工	As, t=15cm以下	2.00 × 3.0	m	6.0
舗装版取壊工	As, t=10cm以下	0.60 × 3.0	m <sup>2</sup>	1.8
掘削工	機械 砂質土	( 0.60 × 0.308 - 0.048 <sup>2</sup> × π / 4 ) × 3.0	m <sup>3</sup>	0.5
埋め戻し工	RC-40	0.60 × 0.158 × 3.0	m <sup>3</sup>	0.3
埋め戻し工				
埋め戻し工				
残土処分	砂質土	掘削土量 0.50	m <sup>3</sup>	0.5
残塊処理	As	0.60 × 0.04 × 3.0	m <sup>3</sup>	0.07
残塊処分費	As		m <sup>3</sup>	0.07
汚泥運搬・処分工		0.023 × 0.04 × 6.0	m <sup>3</sup>	0.006
路盤工	RC-40, t=16cm	0.60 × 3.0	m <sup>2</sup>	1.8
仮復旧工	再生密粒度As(13) t=3cm	0.60 × 3.0	m <sup>2</sup>	1.8

土工数量表

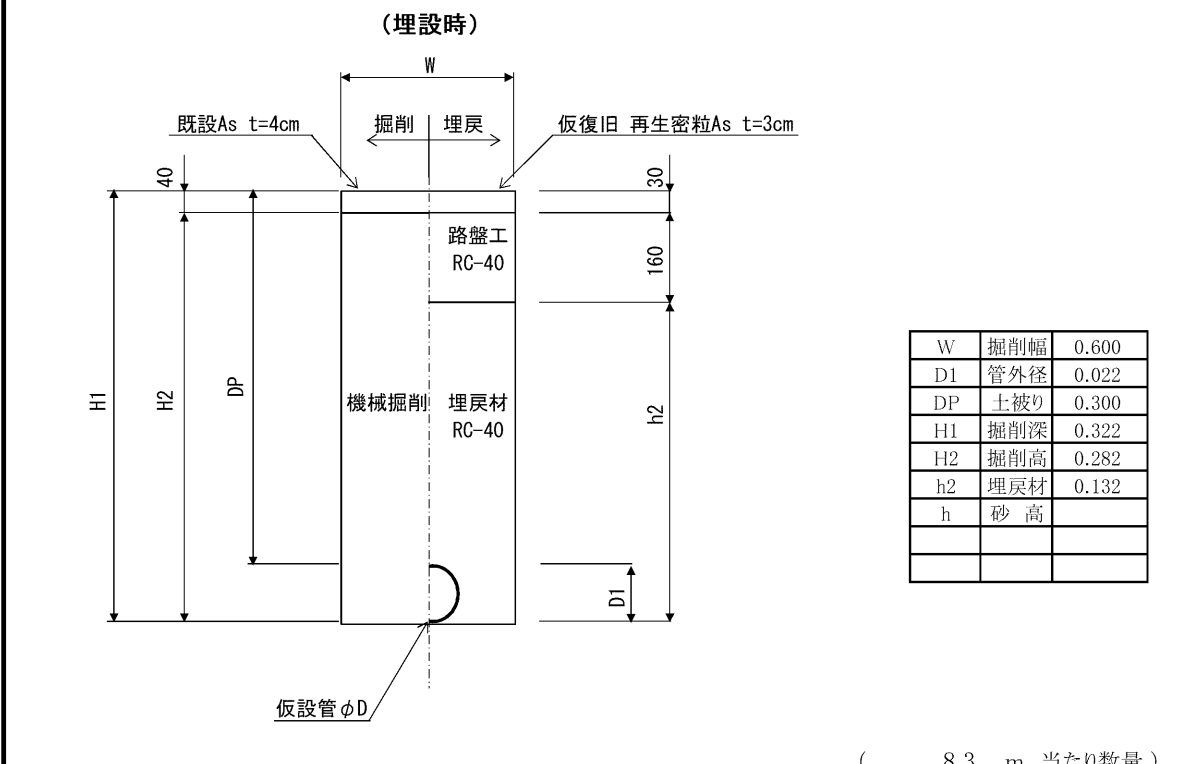
土工タイプ	仮設1-3	市道車道 As	PPφ20	DP=0.30m
土工延長	L= 2.7 + 2.7		= 5.4 m	



名称	形状寸法	計算式	単位	数量
舗装切断工	As, t=15cm以下	2.00 × 5.4	m	10.8
舗装版取壊工	As, t=10cm以下	0.60 × 5.4	m <sup>2</sup>	3.2
掘削工	機械 砂質土	( 0.60 × 0.287 - 0.027 <sup>2</sup> × π / 4 ) × 5.4	m <sup>3</sup>	0.9
埋め戻し工	RC-40	0.60 × 0.137 × 5.4	m <sup>3</sup>	0.4
埋め戻し工				
埋め戻し工				
残土処分	砂質土	掘削土量 0.90	m <sup>3</sup>	0.9
残塊処理	As	0.60 × 0.04 × 5.4	m <sup>3</sup>	0.13
残塊処分費	As		m <sup>3</sup>	0.13
汚泥運搬・処分工		0.023 × 0.04 × 10.8	m <sup>3</sup>	0.010
路盤工	RC-40, t=16cm	0.60 × 5.4	m <sup>2</sup>	3.2
仮復旧工	再生密粒度As(13) t=3cm	0.60 × 5.4	m <sup>2</sup>	3.2

## 土工数量表

土工タイプ	仮設1-4	市道車道 As	PPφ13	DP=0.30m
土工延長	L=	1.0+1.0+2.5+0.5+2.8+0.5	=	8.3 m



名称	形状寸法	計算式	単位	数量
舗装切断工	As, t=15cm以下	2.00 × 8.3	m	16.6
舗装版取壊工	As, t=10cm以下	0.60 × 8.3	m <sup>2</sup>	5.0
掘削工	機械 砂質土	( 0.60 × 0.282 - 0.022 <sup>2</sup> × π / 4 ) × 8.3	m <sup>3</sup>	1.4
埋め戻し工	RC-40	0.60 × 0.132 × 8.3	m <sup>3</sup>	0.7
埋め戻し工				
埋め戻し工				
残土処分	砂質土	掘削土量 1.40	m <sup>3</sup>	1.4
残塊処理	As	0.60 × 0.04 × 8.3	m <sup>3</sup>	0.20
残塊処分費	As		m <sup>3</sup>	0.20
汚泥運搬・処分工		0.023 × 0.04 × 16.6	m <sup>3</sup>	0.015
路盤工	RC-40, t=16cm	0.60 × 8.3	m <sup>2</sup>	5.0
仮復旧工	再生密粒度As(13) t=3cm	0.60 × 8.3	m <sup>2</sup>	5.0

### 4工区 PPφ30, 25, 13 資材・労務（仮設・下水単独）

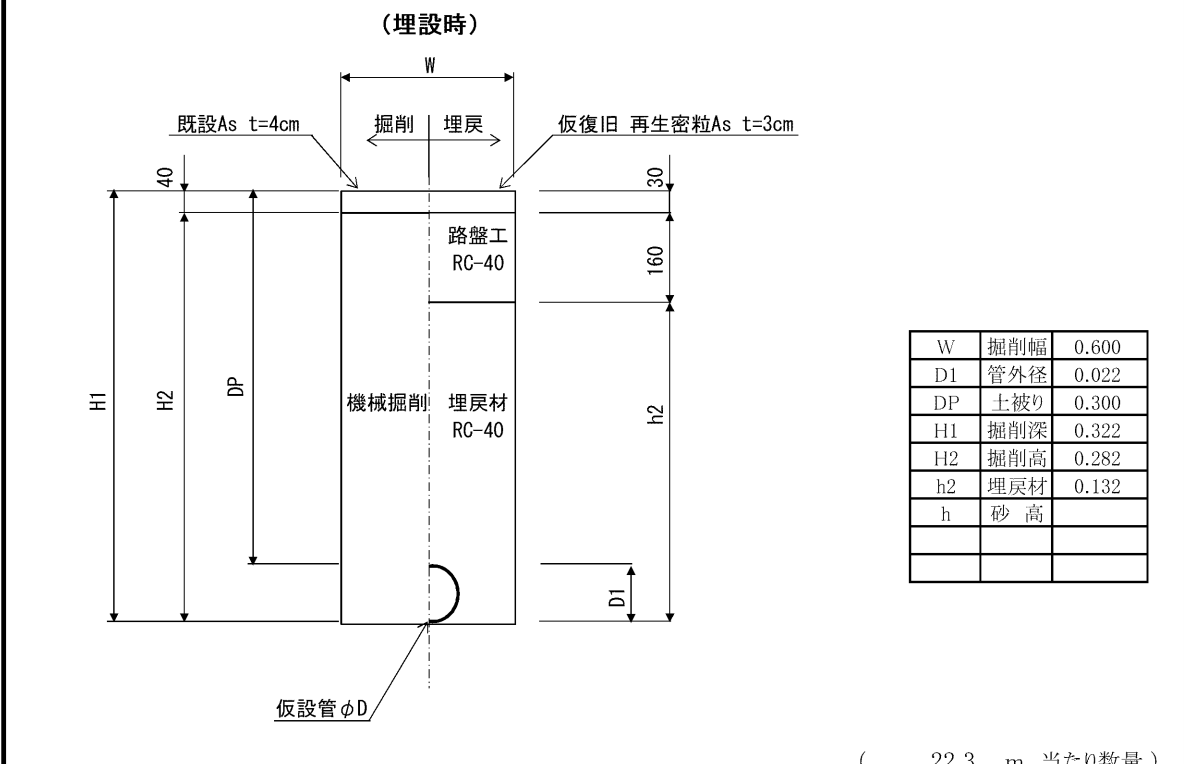
名 称	規格	略 図 及 び 算 式	数 量	単 位
<b>【資材】</b>				
ポリエチレン管	φ 30	5.8	5.8	m
ポリエチレン管	φ 25	29.7	29.7	m
ポリエチレン管	φ 13	13.9 + 0.5 + 3.8 + 1.5 + 1.5 + 2.8 + 1.5 + 2.3	27.8	m
PPエルボ	φ 30	1	1	個
PPエルボ	φ 13	4 + 2 + 2 + 2 + 2 + 2	14	個
PP異径チーズ	φ 30×φ 13	3	3	個
PP異径チーズ	φ 25×φ 13	2	2	個
PP異径ソケット	φ 30×φ 25	1	1	個
PP異径ソケット	φ 25×φ 13	1	1	個
PVソケット	φ 13	1 + 1 + 1 + 1 + 1 + 1	6	個
保温筒	φ 30	5.8	5.8	m
保温筒	φ 25	29.7	29.7	m
<b>【労務】</b>				
ポリエチレン管布設工	φ 30	5.8	5.8	m
ポリエチレン管布設工	φ 25	29.7	29.7	m
ポリエチレン管布設工	φ 13	27.8	27.8	m
PP継手工	φ 30	エルボ 2 + チーズ 6 + ソケット 1	9	口
PP継手工	φ 25	エルボ + チーズ 4 + ソケット 2	6	口
PP継手工	φ 13	エルボ 28 + チーズ 5 + ソケット 13	46	口

4工区(仮設・下水単独) 土工数量計算書

名 称	形 状 寸 法	土工タイプ								合計数量	単位	設計値
		仮設1-4 (埋設時)										
舗装切断工	As, t=15cm以下	44.6								44.6	m	45
舗装版取壊工	As, t=10cm以下	13.4								13.4	m <sup>2</sup>	13
掘削工	機械 砂質土	3.8								3.8	m <sup>3</sup>	4.0
埋め戻し工	RC-40	1.8								1.8	m <sup>3</sup>	2
埋め戻し工	流用土										m <sup>3</sup>	
埋め戻し工	砂										m <sup>3</sup>	
残土処分	砂質土	3.80								3.8	m <sup>3</sup>	4
整地工		3.80								3.8	m <sup>3</sup>	4
残塊処理	As	0.54								0.5	m <sup>3</sup>	1
残塊処分費	As	0.54								0.5	m <sup>3</sup>	1
汚泥運搬・処分工		0.041								0.04	m <sup>3</sup>	0.04
路盤工	RC-40, t=16cm	13.4								13.4	m <sup>2</sup>	13
仮復旧工	再生密粒度As(13) t=3cm	13.4								13.4	m <sup>2</sup>	13

## 土工数量表

土工タイプ	仮設1-4	市道車道 As	PP φ13	DP=0.30m
土工延長		L= 13.9+2.8+0.5+0.5+1.8+0.5+2.3		= 22.3 m



名称	形状寸法	計算式	単位	数量
舗装切断工	As, t=15cm以下	2.00 × 22.3	m	44.6
舗装版取壊工	As, t=10cm以下	0.60 × 22.3	m <sup>2</sup>	13.4
掘削工	機械 砂質土	( 0.60 × 0.282 - 0.022 <sup>2</sup> × π / 4 ) × 22.3	m <sup>3</sup>	3.8
埋め戻し工	RC-40	0.60 × 0.132 × 22.3	m <sup>3</sup>	1.8
埋め戻し工				
埋め戻し工				
残土処分	砂質土	掘削土量 3.80	m <sup>3</sup>	3.8
残塊処理	As	0.60 × 0.04 × 22.3	m <sup>3</sup>	0.54
残塊処分費	As		m <sup>3</sup>	0.54
汚泥運搬・処分工		0.023 × 0.04 × 44.6	m <sup>3</sup>	0.041
路盤工	RC-40, t=16cm	0.60 × 22.3	m <sup>2</sup>	13.4
仮復旧工	再生密粒度As(13) t=3cm	0.60 × 22.3	m <sup>2</sup>	13.4

# 阿野田町地内(市道二本松5号線ほか) 公共下水道事業に伴う配水管移設工事

## 数量計算書

### 5工区(仮設)

亀山市 上下水道部 上水道課



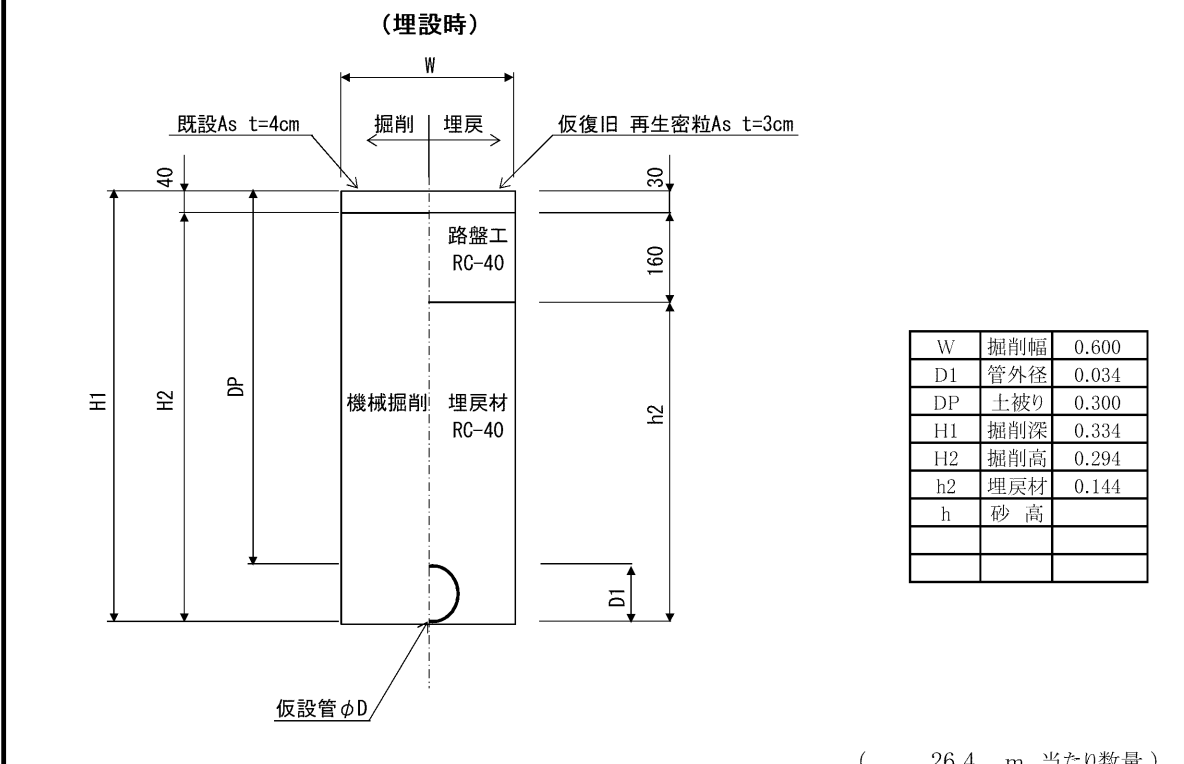


5工区(仮設・下水補助) 土工数量計算書

名 称	形 状 寸 法	土工タイプ								合計数量	単位	設計値
		仮設1-2 (埋設時)	仮設1-4 (埋設時)									
舗装切斷工	As, t=15cm以下	52.8	1.0							53.8	m	54
舗装版取壊工	As, t=10cm以下	15.8	0.3							16.1	m <sup>2</sup>	16
掘削工	機械 砂質土	4.6	0.1							4.7	m <sup>3</sup>	5
埋め戻し工	RC-40	2.3	0.1							2.4	m <sup>3</sup>	2
埋め戻し工	流用土										m <sup>3</sup>	
埋め戻し工	砂										m <sup>3</sup>	
残土処分	砂質土	4.6	0.10							4.7	m <sup>3</sup>	5
整地工		4.6	0.10							4.7	m <sup>3</sup>	5
残塊処理	As	0.6	0.01							0.6	m <sup>3</sup>	1
残塊処分費	As	0.6	0.01							0.6	m <sup>3</sup>	1
汚泥運搬・処分工		0.05	0.001							0.05	m <sup>3</sup>	0.05
路盤工	RC-40, t=16cm	15.8	0.3							16.1	m <sup>2</sup>	16
仮復旧工	再生密粒度As(13) t=3cm	15.8	0.3							16.1	m <sup>2</sup>	16

土工数量表

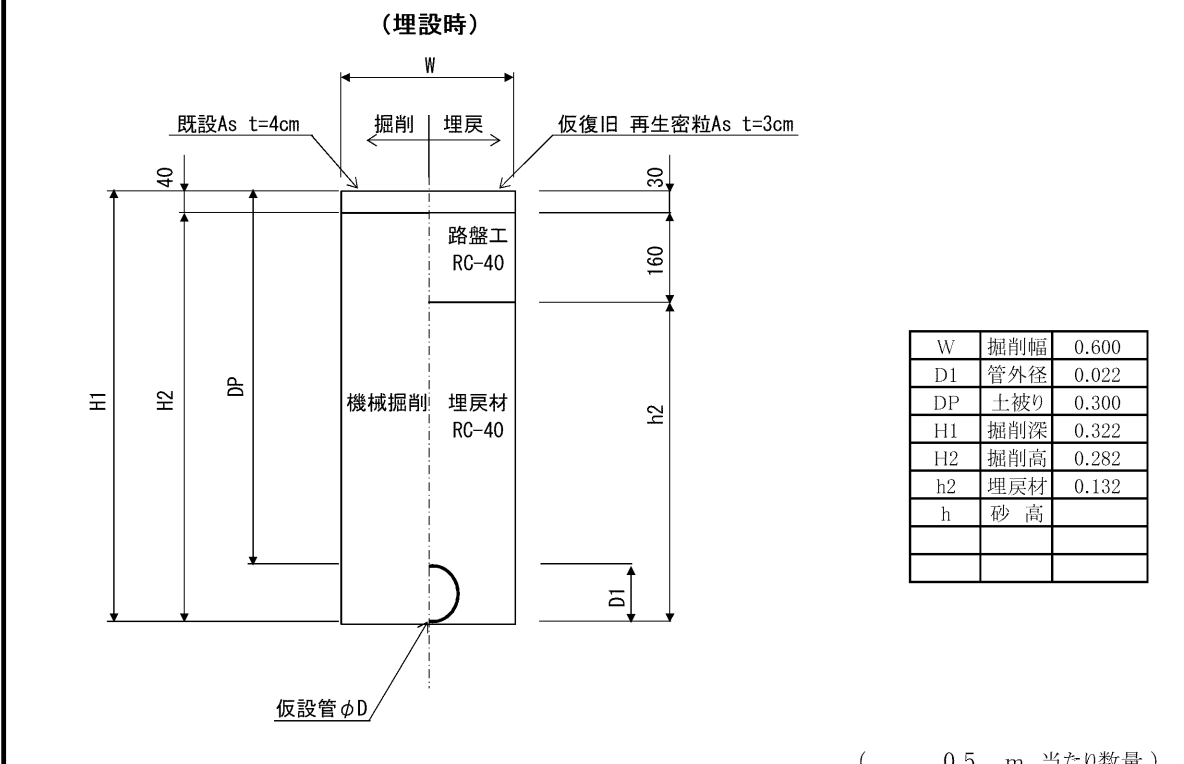
土工タイプ	仮設1-2	市道車道 As	PPφ25	DP=0.30m
土工延長	L= 24.4 + 2.0			= 26.4 m



名称	形状寸法	計算式	単位	数量
舗装切断工	As, t=15cm以下	2.00 × 26.4	m	52.8
舗装版取壊工	As, t=10cm以下	0.60 × 26.4	m <sup>2</sup>	15.8
掘削工	機械 砂質土	( 0.60 × 0.294 - 0.034 <sup>2</sup> × π / 4 ) × 26.4	m <sup>3</sup>	4.6
埋め戻し工	RC-40	0.60 × 0.144 × 26.4	m <sup>3</sup>	2.3
埋め戻し工				
埋め戻し工				
残土処分	砂質土	掘削土量 4.60	m <sup>3</sup>	4.6
残塊処理	As	0.60 × 0.04 × 26.4	m <sup>3</sup>	0.63
残塊処分費	As		m <sup>3</sup>	0.63
汚泥運搬・処分工		0.023 × 0.04 × 52.8	m <sup>3</sup>	0.049
路盤工	RC-40, t=16cm	0.60 × 26.4	m <sup>2</sup>	15.8
仮復旧工	再生密粒度As(13) t=3cm	0.60 × 26.4	m <sup>2</sup>	15.8

## 土工数量表

土工タイプ	仮設1-4	市道車道 As	PPφ13	DP=0.30m
土工延長		L= 0.5	= 0.5 m	



名 称	形 状 寸 法	計 算 式	単 位	数 量
舗装切断工	As, t=15cm以下	2.00 × 0.5	m	1.0
舗装版取壊工	As, t=10cm以下	0.60 × 0.5	m <sup>2</sup>	0.3
掘削工	機械 砂質土	( 0.60 × 0.282 - 0.022 <sup>2</sup> × π / 4 ) × 0.5	m <sup>3</sup>	0.1
埋め戻し工	RC-40	0.60 × 0.132 × 0.5	m <sup>3</sup>	0.1
埋め戻し工				
埋め戻し工				
残土処分	砂質土	掘削土量 0.10	m <sup>3</sup>	0.1
残塊処理	As	0.60 × 0.04 × 0.5	m <sup>3</sup>	0.01
残塊処分費	As		m <sup>3</sup>	0.01
汚泥運搬・処分工		0.023 × 0.04 × 1.0	m <sup>3</sup>	0.001
路盤工	RC-40, t=16cm	0.60 × 0.5	m <sup>2</sup>	0.3
仮復旧工	再生密粒度As(13) t=3cm	0.60 × 0.5	m <sup>2</sup>	0.3