

# 位置図

S=1:3000

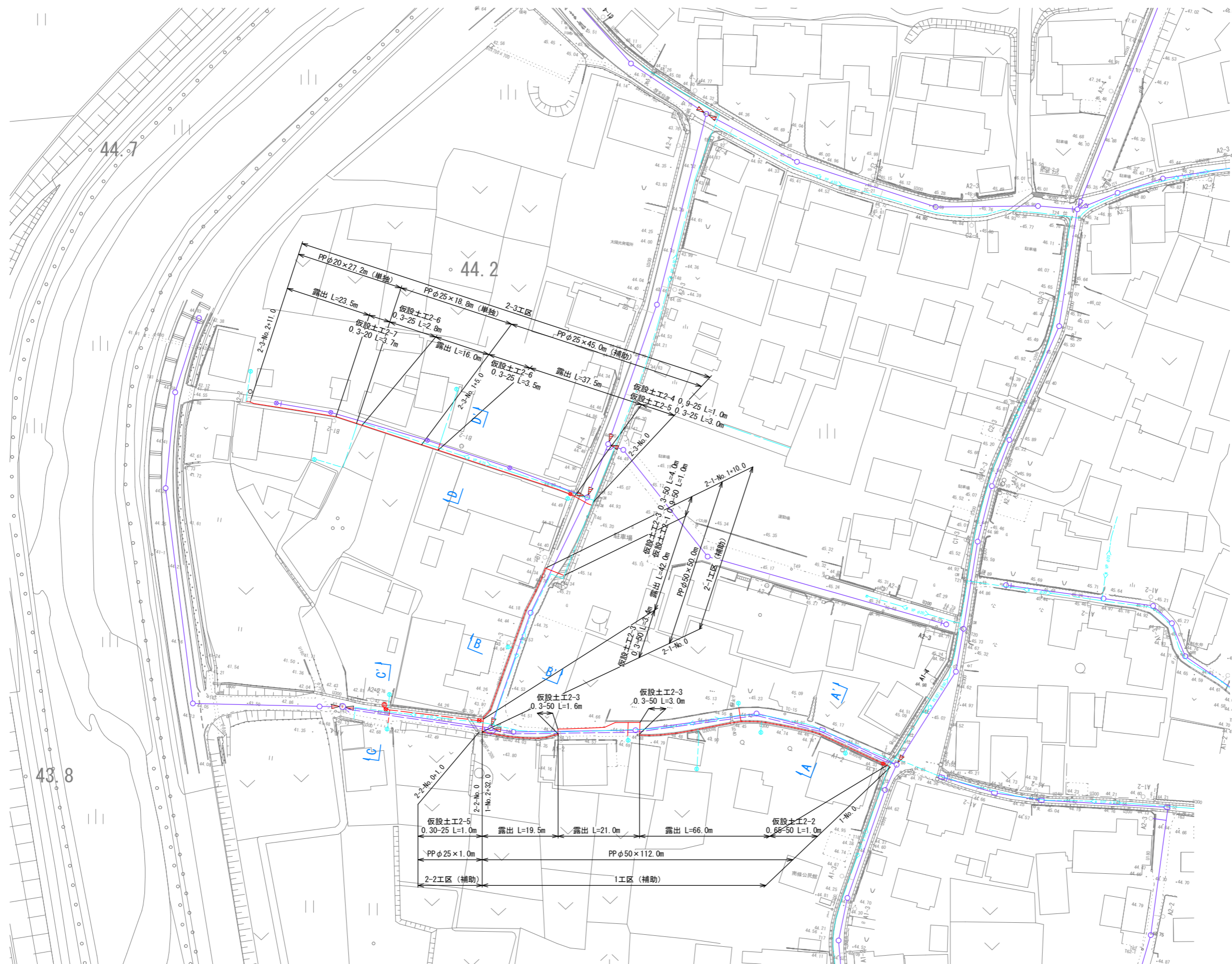


工事名	川崎町地内 (市道南條1号線ほか) 公共下水道事業に伴う配水管移設工事		
図面名	位置図		
作成年月日			
縮尺	1:3000	図面番号	1 / 6
会社名			
事業者名	亀山市 上下水道部 上水道課		



平面図  
1~2工区 (仮設)

S=1:500



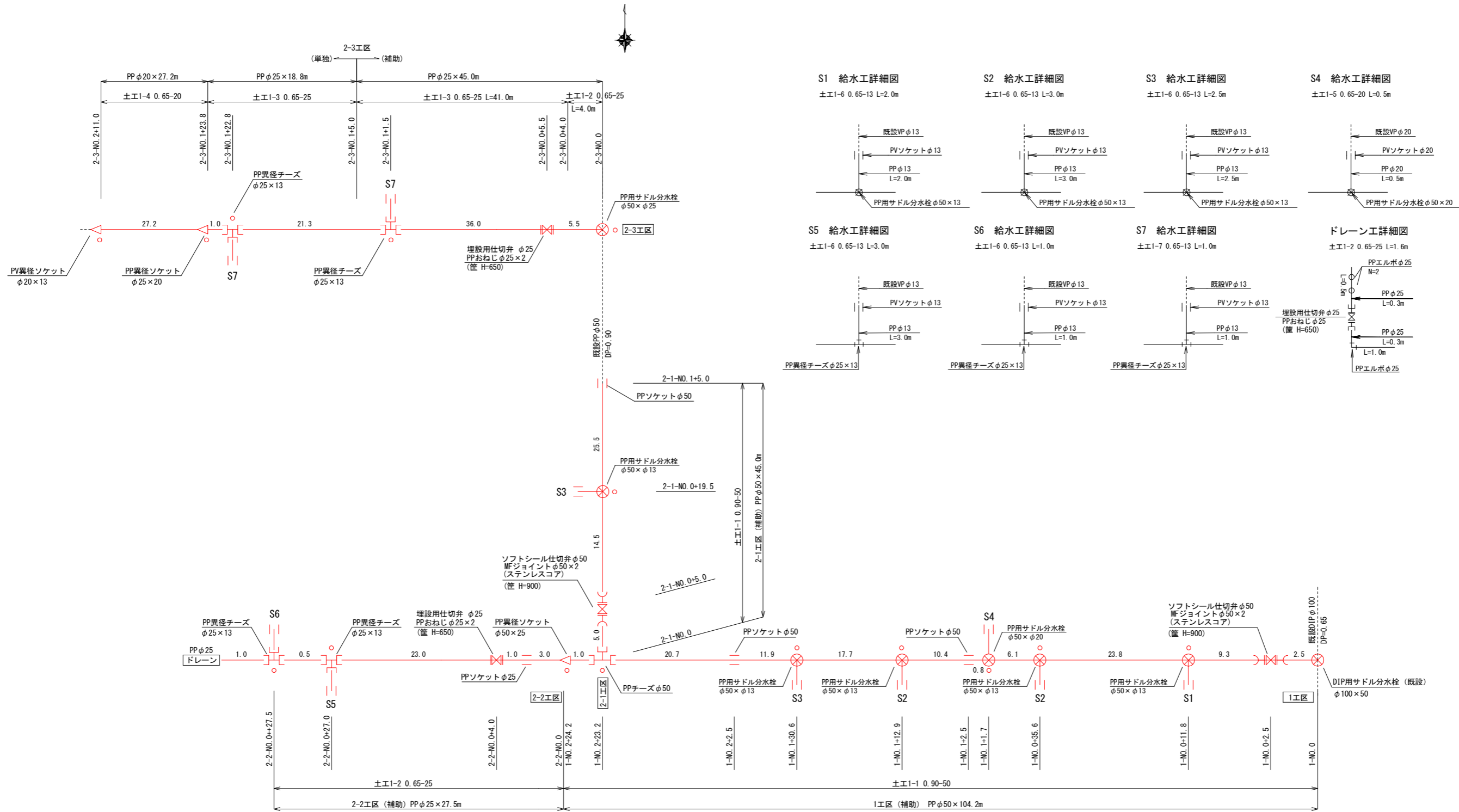
補助合計 L=208.0m  
単独合計 L= 46.0m

工事名	川崎町地内 (市道南條1号線ほか) 公共下水道事業に伴う配水管移設工事		
図面名	平面図 (1~2工区) (仮設)		
作成年月日			
縮尺	S=1:500	図面番号	3 / 6
会社名			
事業者名	亀山市 上下水道部 上水道課		

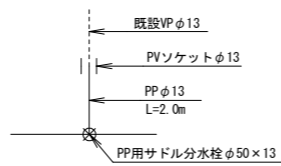
配管詳細図(1)

S=Free

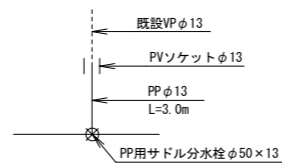
1~2工区 (本設) PPφ50・PPφ25・PPφ20



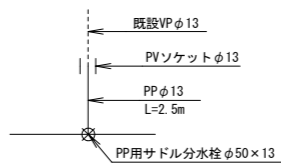
S1 給水工詳細図  
±E1-6 0.65-13 L=2.0m



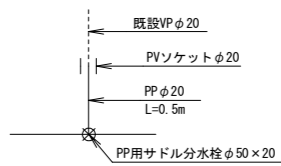
S2 給水工詳細図  
±E1-6 0.65-13 L=3.0m



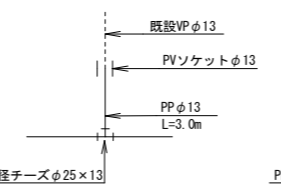
S3 給水工詳細図  
±E1-6 0.65-13 L=2.5m



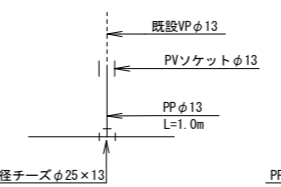
S4 給水工詳細図  
±E1-5 0.65-20 L=0.5m



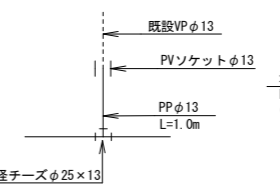
S5 給水工詳細図  
±E1-6 0.65-13 L=3.0m



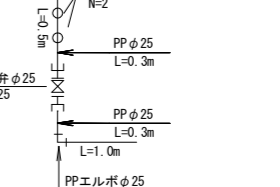
S6 給水工詳細図  
±E1-6 0.65-13 L=1.0m



S7 給水工詳細図  
±E1-7 0.65-13 L=1.0m



ドレーン工詳細図  
±E1-2 0.65-25 L=1.6m



- S1 : N=1箇所  
PP用サドル分水栓φ50×φ13  
PPφ13 L=2.0m  
PVソケットφ13×1  
±E1-6 L=2.0m
  - S2 : N=2箇所  
PP用サドル分水栓φ50×φ13  
PPφ13 L=3.0m  
PVソケットφ13×1  
±E1-6 L=3.0m
  - S3 : N=2箇所  
PP用サドル分水栓φ50×φ13  
PPφ13 L=2.5m  
PVソケットφ13×1  
±E1-6 L=2.5m
  - S4 : N=1箇所  
PP用サドル分水栓φ50×φ20  
PPφ20 L=0.5m  
PVソケットφ20×1  
±E1-5 L=0.5m
  - S5 : N=1箇所  
PP異径チーズφ25×φ13  
PPφ13 L=3.0m  
PVソケットφ13×1  
±E1-6 L=3.0m
  - S6 : N=1箇所  
PP異径チーズφ25×φ13  
PPφ13 L=1.0m  
PVソケットφ13×1  
±E1-6 L=1.0m
  - S7 : N=2箇所  
PP異径チーズφ25×φ13  
PPφ13 L=1.0m  
PVソケットφ13×1  
±E1-7 L=1.0m
  - ドレーン : N=1箇所  
PPφ25 L=2.1m  
PPエルボφ25×3  
埋設用仕切弁φ25  
PPおねじφ25×2  
±E1-2 L=1.6m
- : マーカー杭  
N=16箇所

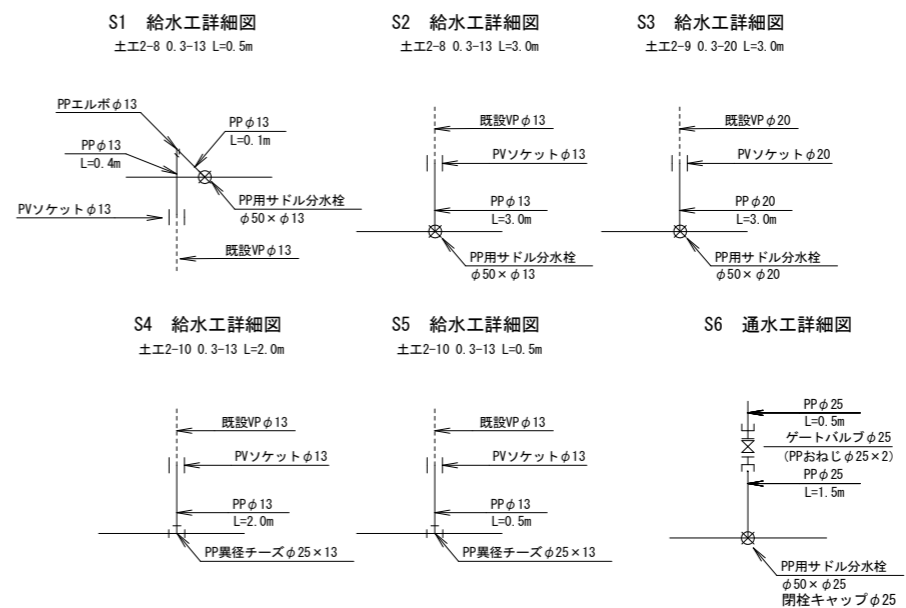
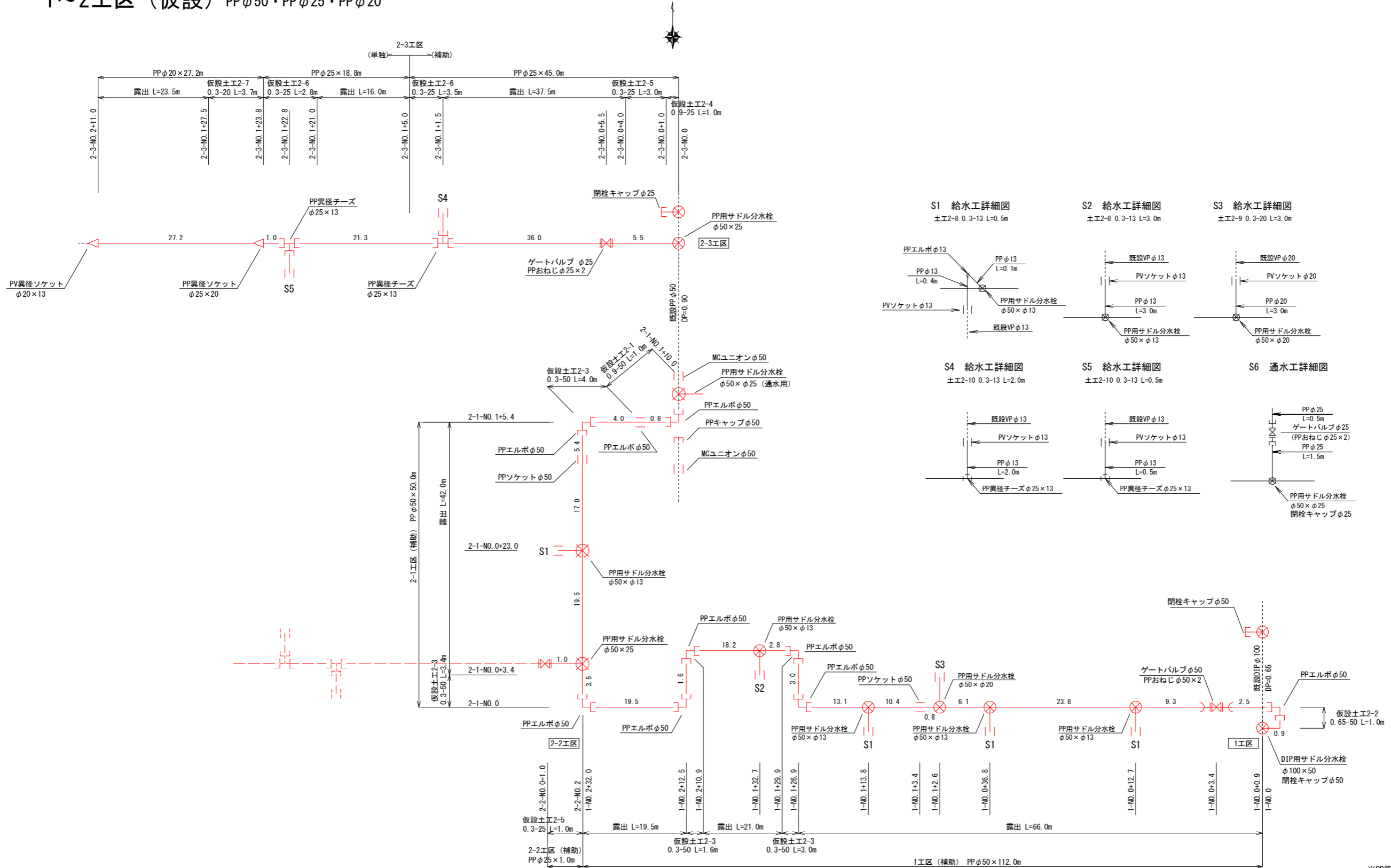
※PP管については、1種を使用  
PP継手については、耐震型とする。  
サドル分水栓については、PP1-ポリリット・リットルを含む。

工事名	川崎町内(市道南線1号線ほか) 公共下水道事業に伴う配水管移設工事		
図面名	配管詳細図(1) (本設)		
作成年月日			
縮尺	S=1 : 500	図面番号	4 / 6
会社名			
事業者名	亀山市 上下水道部 上水道課		

配管詳細図(2)

S=Free

1~2工区 (仮設) PPφ50・PPφ25・PPφ20

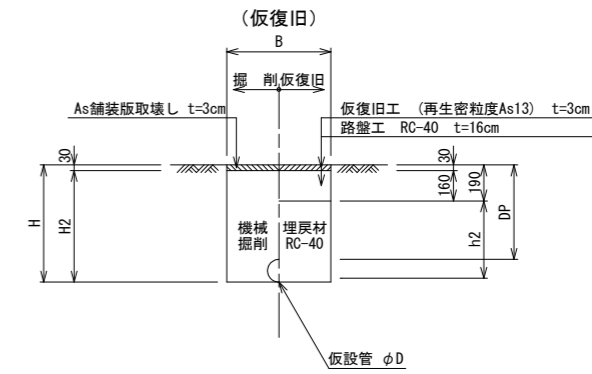
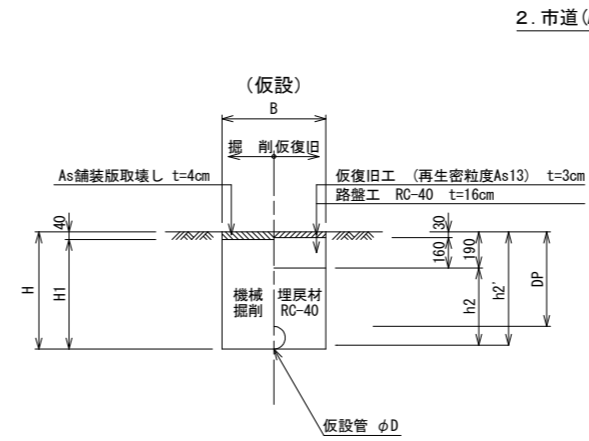
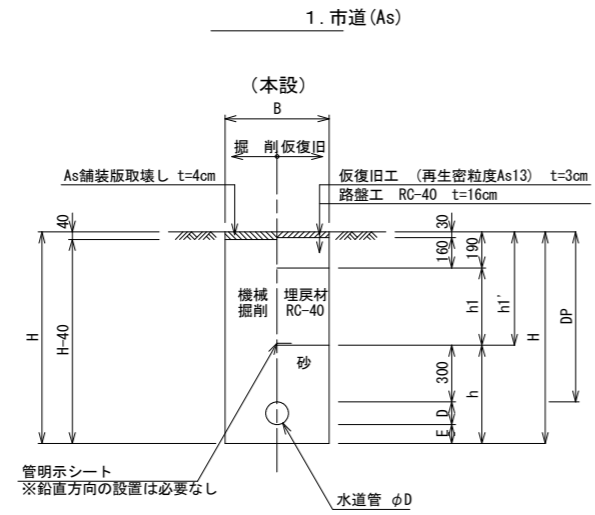


- S1 : N=4箇所  
PP用サドル分水栓φ50×13  
PPφ13 L=0.5m  
PPエルボφ13×1  
PVソケットφ13×1  
土工2-8 L=0.5m
- S2 : N=1箇所  
PP用サドル分水栓φ50×13  
PPφ13 L=3.0m  
PVソケットφ13×1  
土工2-8 L=3.0m
- S3 : N=1箇所  
PP用サドル分水栓φ50×20  
PPφ20 L=3.0m  
PVソケットφ20×1  
土工2-9 L=3.0m
- S4 : N=1箇所  
PP異径チーズφ25×13  
PPφ13 L=2.0m  
PVソケットφ13×1  
土工2-10 L=2.0m
- S5 : N=1箇所  
PP異径チーズφ25×13  
PPφ13 L=0.5m  
PVソケットφ13×1  
土工2-10 L=0.5m

※PP管については、1種を使用  
PP継手については、耐震型とする。  
サドル分水栓については、PP1にワリカット・ワリハッギを含む。

工事名	川崎町地内(市道南條1号線ほか) 公共下水道事業に伴う配水管移設工事		
図面名	配管詳細図(2) (仮設)		
作成年月日			
縮尺	S=1:500	図面番号	5 / 6
会社名			
事業者名	亀山市 上下水道部 上水道課		

土工標準図 S=Free



寸法表

掘削断面	口径	DP	B	D	E	h	h1	h1'	H	工区				舗装
										1	2-1	2-2	2-3	
1-1	φ50	900	600	60	100	460	410	600	1060	本設	本設			○
1-2	φ25	650	600	34	100	434	160	350	784			本設・ドレーン	本設	○
1-3	φ25	650	600	34	100	434	—	350	784				本設	—
1-4	φ20	650	600	27	100	427	—	350	777				本設	—
1-5	φ20	650	600	27	100	427	160	350	777	給水管				○
1-6	φ13	650	600	22	100	422	160	350	772	給水管	給水管	給水管		○
1-7	φ13	650	600	22	100	422	—	350	772				給水管	—

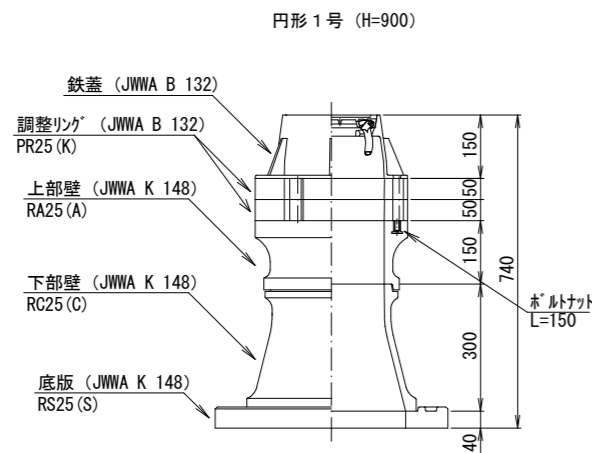
寸法表

掘削断面	口径	DP	B	D	h2	h2'	H	H1	H2	工区				舗装
										1	2-1	2-2	2-3	
2-1	φ50	900	600	60	770	960	960	920	930		仮設			○
2-2	φ50	650	600	60	520	710	710	670	680	仮設				○
2-3	φ50	300	600	60	170	360	360	320	330	仮設	仮設			○
2-4	φ25	900	600	34	744	934	934	894	904				仮設	○
2-5	φ25	300	600	34	144	334	334	294	304			仮設	仮設	○
2-6	φ25	300	600	34	—	334	334	—	—				仮設	—
2-7	φ20	300	600	27	—	327	327	—	—				仮設	—
2-8	φ20	300	600	27	137	137	327	287	297	仮設給水	仮設給水			○
2-9	φ13	300	600	22	132	132	322	282	292	仮設給水				○
2-10	φ13	300	600	22	—	322	322	—	—				仮設給水	—

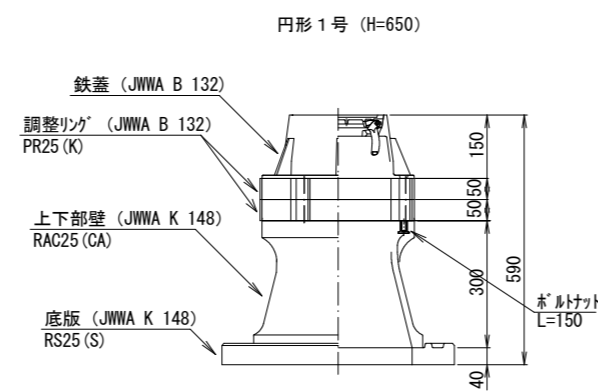
2-3工区はAs舗装なし。

仕切弁標準図

S=Free



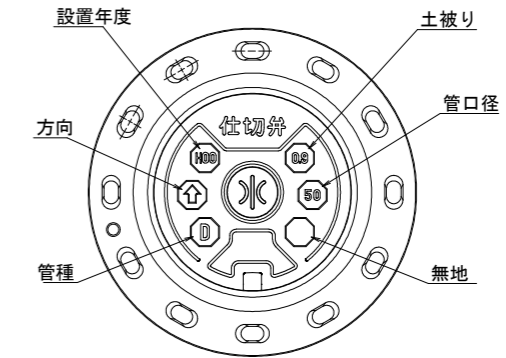
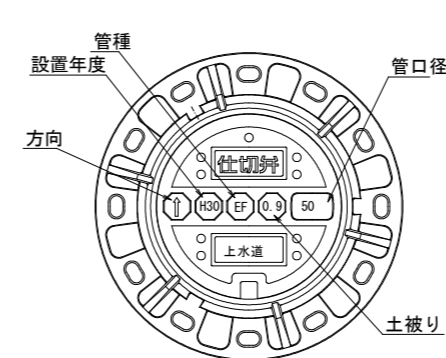
1工区 No.0+2.5  
2-1工区 No.0+2.5



2-2工区 No.0+4.0、ドレーン  
2-3工区 No.0+5.5

仕切弁 (鉄蓋) 参考図

S=Free



※情報項目の数は5項目以上明示できるものとする。

工事名	川崎町内 (市道南線1号線ほか) 公共下水道事業に伴う配水管移設工事		
図面名	土工標準図・構造図		
作成年月日			
縮尺	S=Free	図面番号	6 / 6
会社名			
事業者名	亀山市 上下水道部 上水道課		