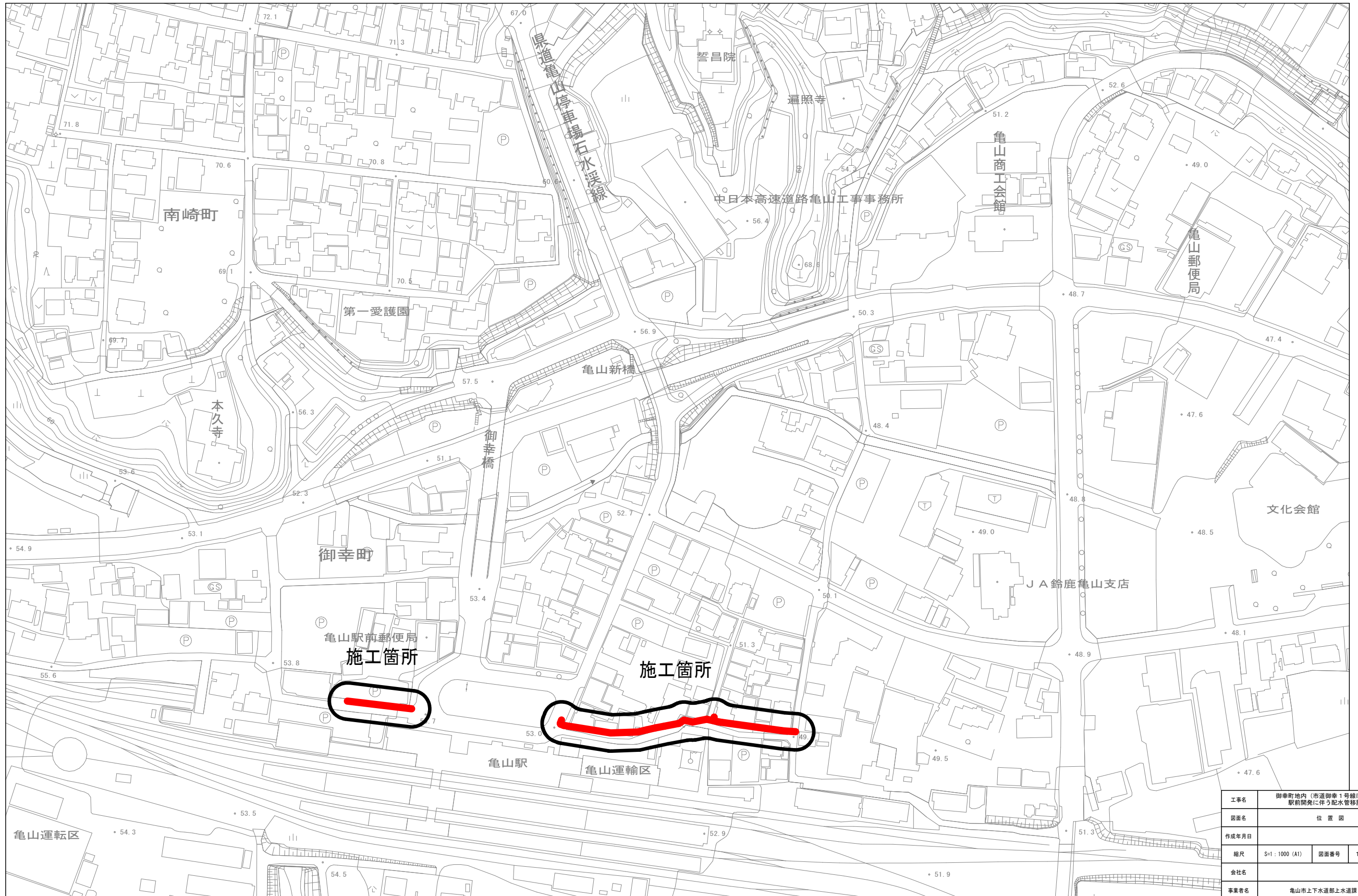


# 位置図

S=1:1000

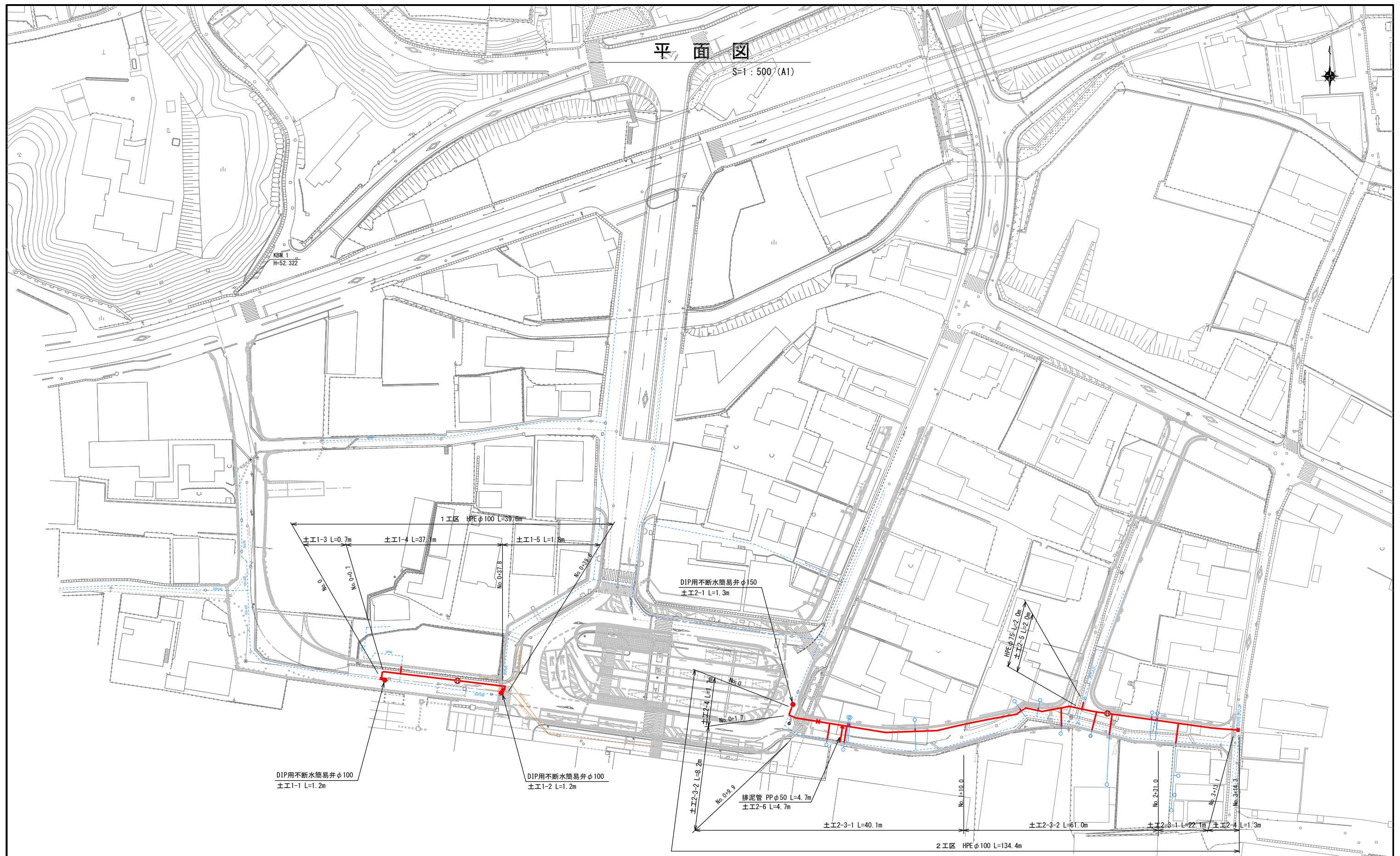


工事名	御幸町地内（市道御幸1号線ほか） 駅前開発に伴う配水管移設工事		
図面名	位置図		
作成年月日			
縮尺	S=1:1000 (A1)	図面番号	1 / 7
会社名			
事業者名	亀山市上下水道部水道課		



# 平面図

S=1:500 (A1)



DIP用不断水簡易弁φ100  
土工1-1 L=1.2m

DIP用不断水簡易弁φ100  
土工1-2 L=1.2m

DIP用不断水簡易弁φ150  
土工2-1 L=1.3m

排泥管 PPφ50 L=4.7m  
土工2-6 L=4.7m

HPEφ75 L=2.0m  
土工2-5 L=2.0m

2工区 HPEφ100 L=134.4m

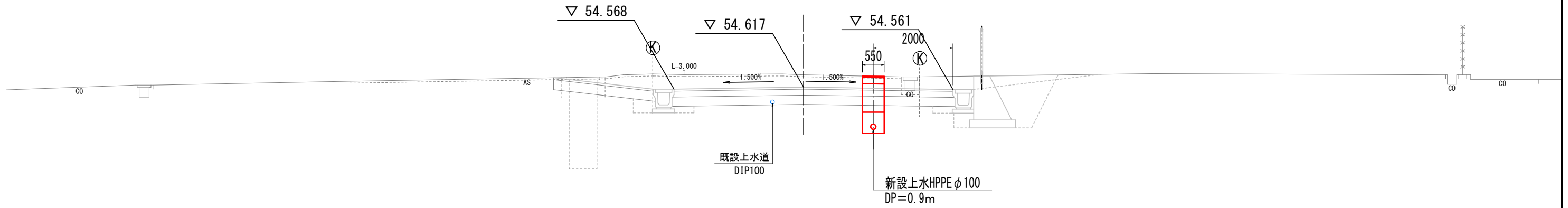
- 計画道路
- 上水計画管
- 既設水道管
- 下水管
- NIT

工事名	御幸町地内(市道御幸1号線ほか) 駅前開発に伴う配水管移設工事		
図面名	平面図		
作成年月日			
縮尺	S=1:500 (A1)	図面番号	2 / 7
会社名			
事業者名	亀山市上下水道部水道課		

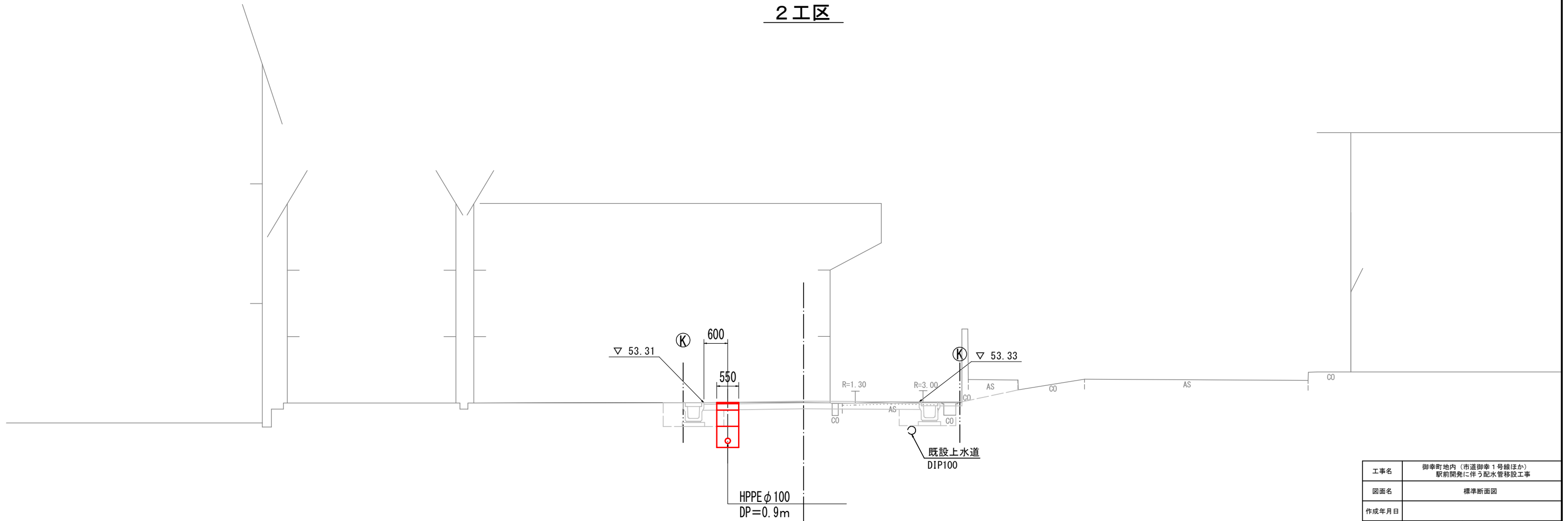
# 標準断面図

S=1:50 (A1)

## 1 工区



## 2 工区

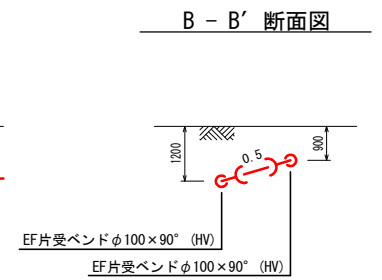
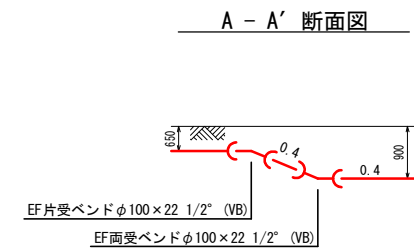
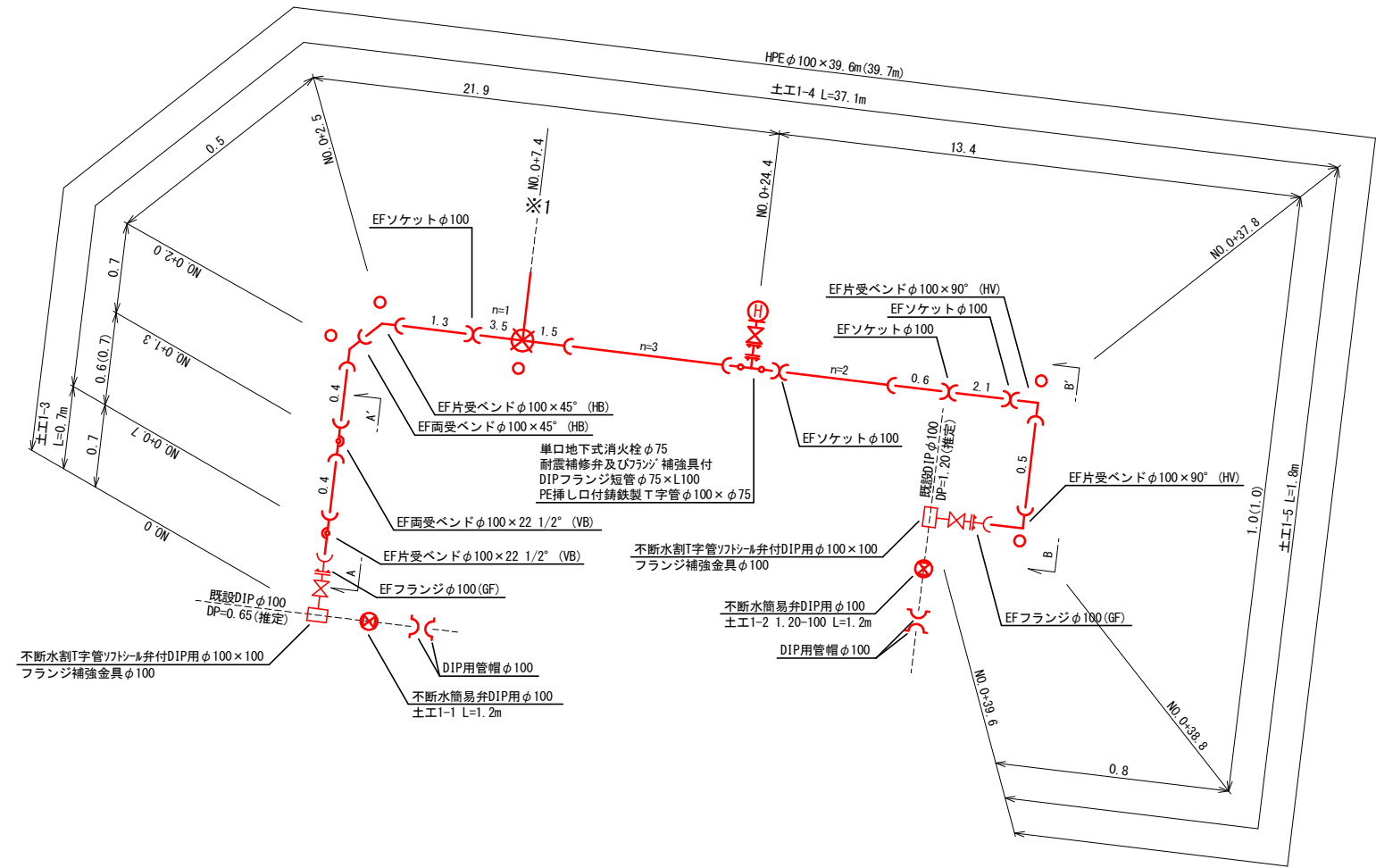


工事名	御幸町地内（市道御幸1号線ほか） 駅前開発に伴う配水管移設工事		
図面名	標準断面図		
作成年月日			
縮尺	S=1:50 (A1)	図面番号	3 / 7
会社名			
事業者名	亀山市上下水道部上水道課		

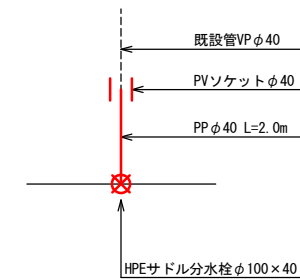
# 配管詳細図 (1)

S=Free

## 1工区



※1 詳細図



PP φ40 L=2.0m (土工1-6)

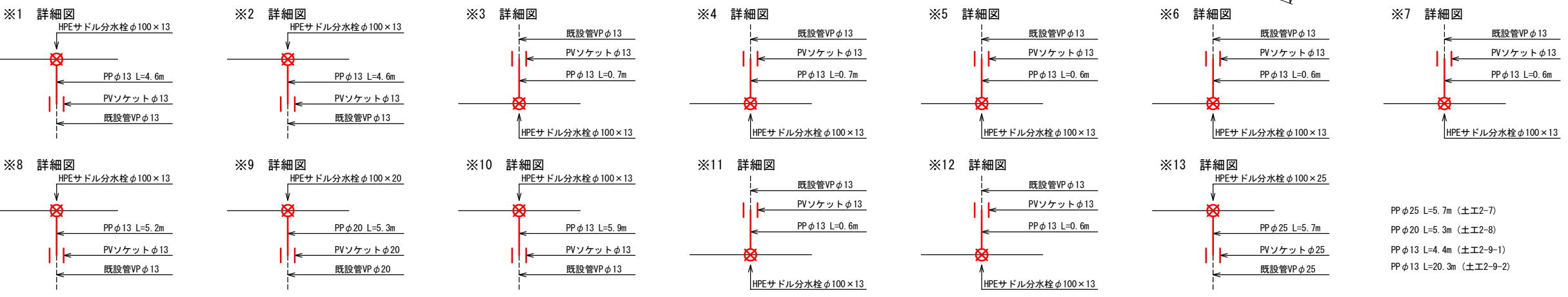
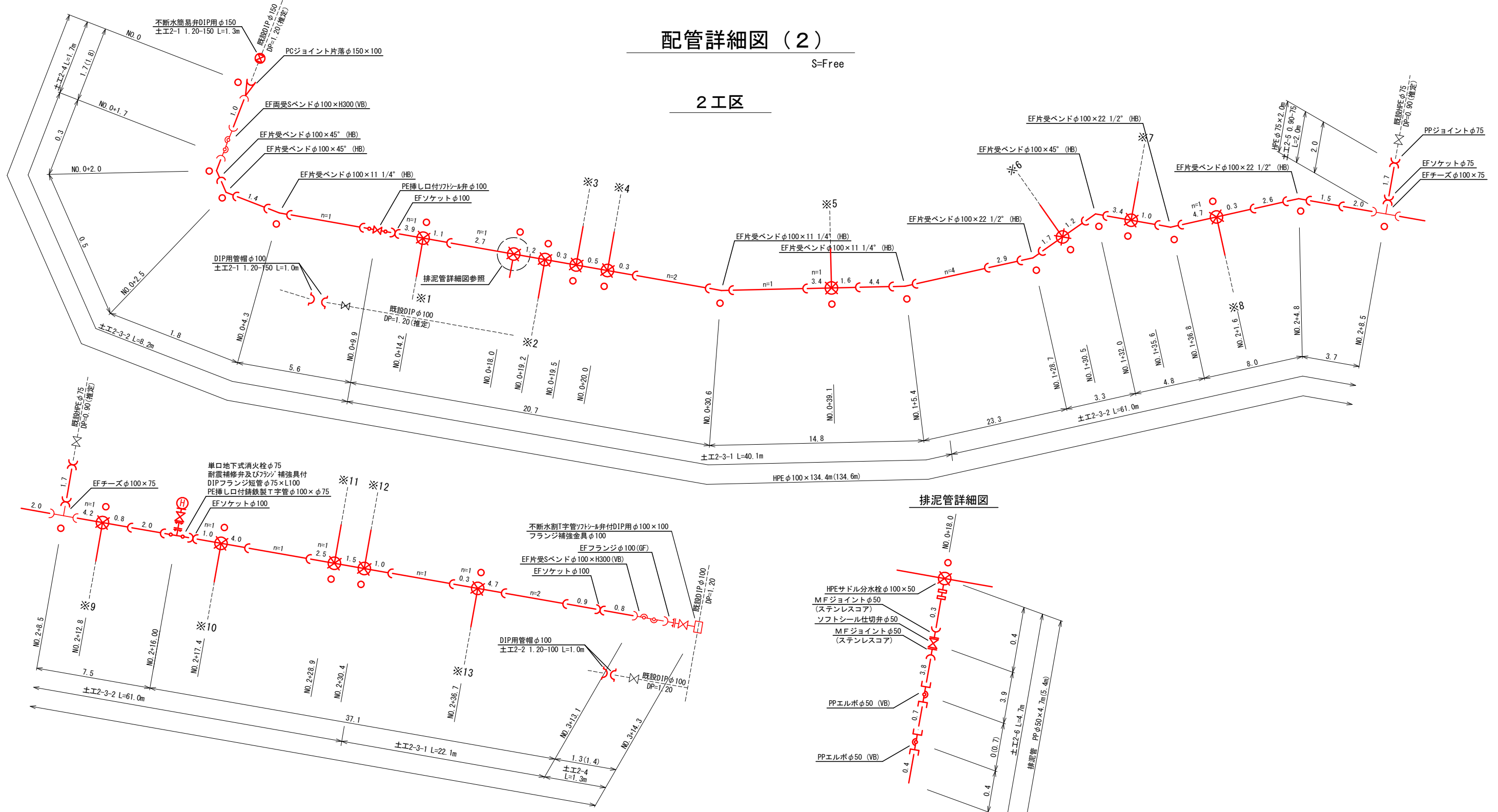
- : マーカー杭
- ※PP管については、1種を使用
- PP継手については、耐震型とする。
- サドル分水栓については、PPユニオンソケット、メタルパッキン含む。
- 配管は、EF受口付直管を標準とする。

工事名	御幸町地内 (市道御幸1号線ほか) 駅前開発に伴う配水管移設工事		
図面名	配管詳細図 (1)		
作成年月日			
縮尺	Free	図面番号	4 / 7
会社名			
事業者名	亀山市上下水道部上水道課		

# 配管詳細図 (2)

S=Free

## 2工区



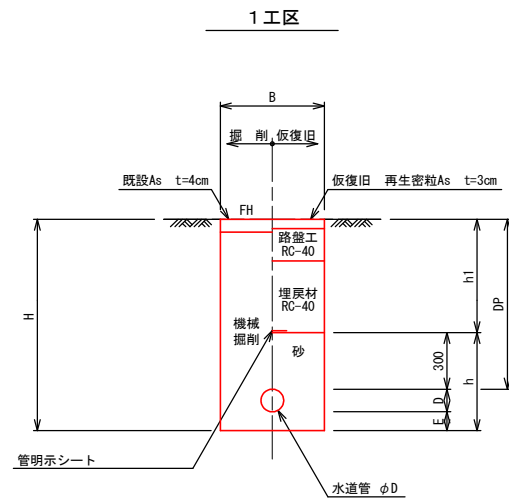
○ : マーカー杭  
 ※PP管については、1種を使用  
 PP継手については、耐震型とする。  
 サドル分水栓については、PPユニオンソケット、  
 メタルパッキン含む。  
 配管は、EF受口直管を標準とする。

工事名	御幸町地内 (市道御幸1号線ほか) 駅前開発に伴う配水管移設工事		
図面名	配管詳細図 (2)		
作成年月日			
縮尺	Free	図面番号	5 / 7
会社名			
事業者名	亀山市上下水道部上水道課		

PP φ25 L=5.7m (土工2-7)  
 PP φ20 L=5.3m (土工2-8)  
 PP φ13 L=4.4m (土工2-9-1)  
 PP φ13 L=20.3m (土工2-9-2)

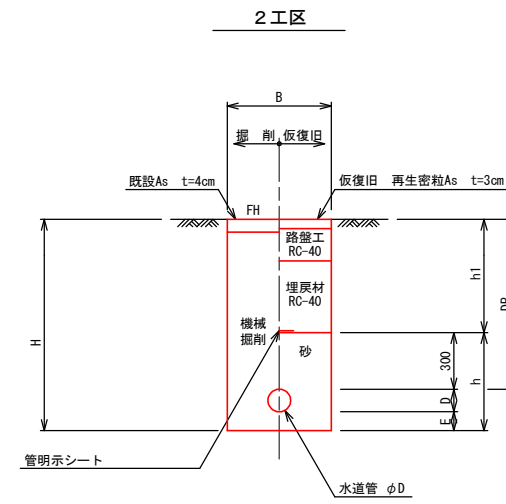
# 土工標準図

S=Free



寸法表

掘削断面	口径	DP	B	D	E	h	h1	H	備考
1-1	φ100	650	550	118	—	418	160	768	
1-2	φ100	1200	550	118	—	418	710	1318	
1-3	φ100	650	550	125	100	525	160	875	
1-4	φ100	900	550	125	100	525	410	1125	
1-5	φ100	1200	550	125	100	525	710	1425	
1-6	φ40	900	550	48	100	448	170	618	給水管



寸法表

掘削断面	口径	DP	B	D	E	h	h1	H	備考
2-1	φ100	1200	550	169	—	418	710	1318	
2-2	φ100	1200	550	118	—	418	710	1318	
2-3-1	φ100	900	550	125	100	525	600	1125	継ぎなし
2-3-2	φ100	900	550	125	100	525	380	1095	
2-4	φ100	1200	550	125	100	525	710	1425	
2-5	φ75	900	550	90	100	490	410	1060	
2-6-1	φ50	900	550	60	100	460	410	1060	
2-6-2	φ50	900	550	60	100	460	600	1060	
2-7-1	φ25	900	550	34	100	434	410	1034	給水管
2-7-2	φ25	900	550	34	100	434	600	1034	給水管
2-8	φ20	900	550	27	100	427	410	1027	給水管
2-9-1	φ13	900	550	22	100	422	600	1022	給水管、継ぎなし
2-9-2	φ13	900	550	22	100	422	380	992	給水管

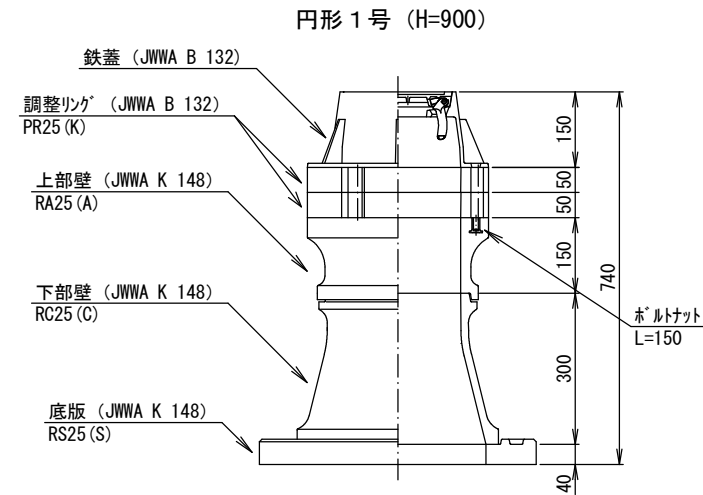
工事名	御幸町地内（市道御幸1号線ほか） 駅前開発に伴う配水管移設工事		
図面名	土工標準図		
作成年月日			
縮尺	Free	図面番号	6 / 7
会社名			
事業者名	亀山市上下水道部上水道課		



# 構造図

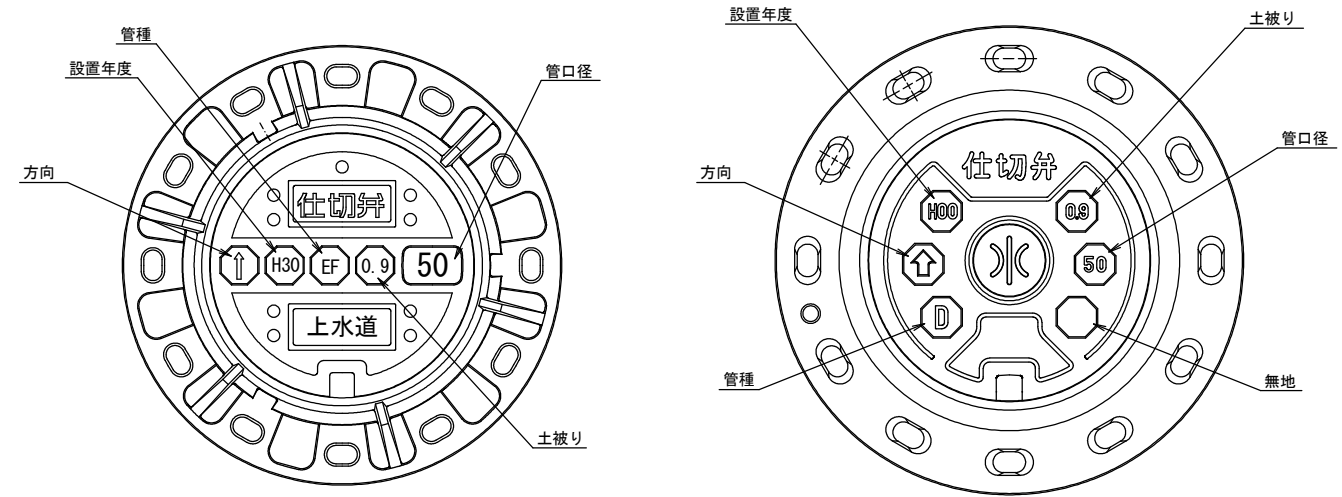
## 仕切弁ボックス標準図

S=Free



## 仕切弁筐 (鉄蓋) 参考図

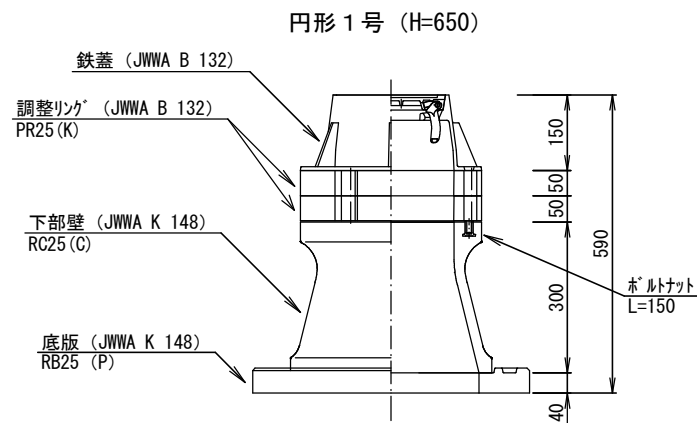
S=Free



※情報項目の数は5項目以上明示できるものとする。

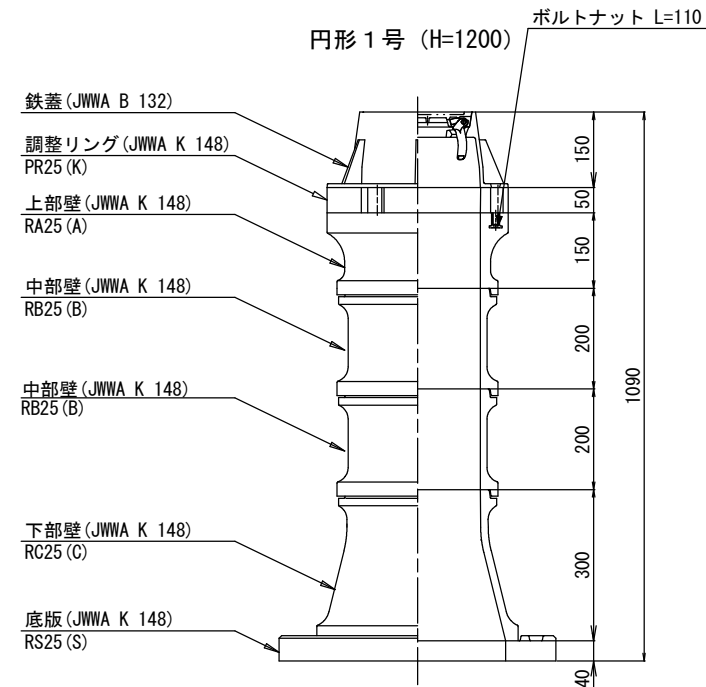
## DIP管用不断水仕切弁設置部 不断水T字管設置部

S=Free



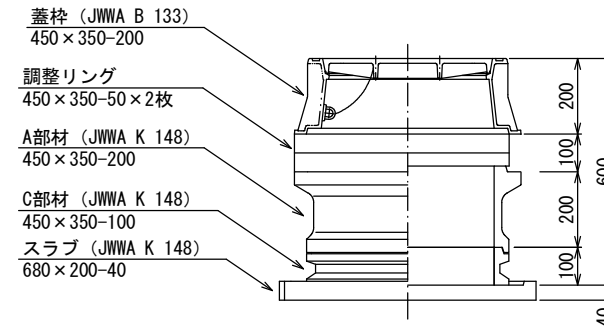
## DIP管用不断水仕切弁設置部 不断水T字管設置部

S=Free

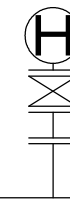


## 消火栓ボックス標準図

S=Free



(消火栓工法図)



地下式消火栓 (埋設型7.5K内外面1'杉樹脂粉体塗装)  
 筐 (消火栓ボックス組立図参照)  
 フランジ短管φ75mm×100mm  
 耐震補修弁及びフランジ補強具付  
 PE挿し口付鑄鉄製T字管

工事名	御幸町地内 (市道御幸1号線ほか) 駅前開発に伴う配水管移設工事		
図面名	構造図		
作成年月日			
縮尺	図示	図面番号	7 / 7
会社名			
事業者名	亀山市上下水道部上水道課		