

## 工事数量総括表

工事区分	工種	種別	細別	規格	単位	当初数量	変更数量
上水道 単独	1工区 本設	資材			式	1	
			EF受口付直管	φ 100	本	2	
			EF片受ベンド	φ 100 45°	個	2	
			EF両受ベンド	φ 100 45°	個	2	
			EFチーズ	φ 100× φ 100	個	1	
			EFソケット	φ 100	個	2	
			ソフトシール仕切弁	右締め φ 100	個	1	
			仕切弁筐	鉄蓋 JWWA B 132	組	1	
			仕切弁筐	調整リング PR25(K)	個	2	
			仕切弁筐	上部壁 RA25(A)	個	1	
			仕切弁筐	下部壁 RC25(C)	個	1	
			仕切弁筐	底版 RS25(S)	組	1	
			PVジョイント	φ 100	個	2	
			PCジョイント	φ 100× φ 150	個	1	
			管明示テープ	アルタン無し	m	9.9	
			マーカー杭		個	8	
	1工区 本設	労務			式	1	
			ポリエチレン管布設工	φ 100	m	9.9	
			ポリエチレン管切断工	φ 100	口	7	
			仕切弁設置工	筐設置含む φ 100	箇所	1	
			融着接合継手工	φ 100	箇所	14	
			メカニカル継手工	φ 100	口	5	
			メカニカル継手工	φ 150	口	1	
			管明示シート工		m	9.9	
			鋳鉄管撤去工	φ 100	m	6.6	

## 工事数量総括表

工事区分	工種	種別	細別	規格	単位	当初数量	変更数量
			既設鑄鉄管切断工	φ100	口	3	
			鋼管撤去工	100A	m	4.0	
			既設鋼管切断工	100A	口	2	
			処分費	廃プラスチック類	kg	9.7	
			スクラップ費	鉄スクラップ	kg	171.7	
	1工区 本設	土工			式	1	
			舗装切断工	As, t=15cm以下	m	21	
			舗装版取壊工	As, t=10cm以下	m <sup>2</sup>	6	
			掘削工	機械 砂質土	m <sup>3</sup>	8	
			埋め戻し工	RC-40	m <sup>3</sup>	3	
			埋め戻し工	砂	m <sup>3</sup>	3	
			残土処分	砂質土	m <sup>3</sup>	8	
			整地工		m <sup>3</sup>	8	
			残塊処理	As	m <sup>3</sup>	0.3	
			残塊処分費	As	m <sup>3</sup>	0.3	
			汚泥運搬・処分工		m <sup>3</sup>	0.02	
			路盤工	M-30, t=22cm	m <sup>2</sup>	6	
			仮復旧工	車道 再生密粒度As(13) t=5cm	m <sup>2</sup>	6	
	2工区 本設	資材			式	1	
			片GXメカサシ片ベベル 短管	100A×1500L	本	1	
			両ベベル 短管	100A×1600L	本	1	
			両ベベル 直管	100A×4000L	本	12	
			両ベベル 短管	100A×2000L	本	1	
			片GXメカサシ片ベベル片上水 T字管	100A×80A×1500L×1300L1×210H	本	1	
			両ベベル ベローズ型伸縮管	100A×450L 常時±25mm タイロッド付	基	2	
			不凍急排空気弁	φ25	基	1	

## 工事数量総括表

工事区分	工種	種別	細別	規格	単位	当初数量	変更数量
			Uバンド 絶縁ワッシャー・スリーブ	100A	組	9	
			片プレーンエンド片ベベル 二重管短管	100A×200φ×2400L	本	1	
			片ベベル片GXメカサシ 二重管直管	100A×200φ×4400L	本	1	
			片GX片プレーンエンド片上水 二重管直管	100A×100A×5400L×1602L1×200H	本	1	
			片上水片プレーンエンド 二重管特殊曲管	100A×200φ×500L×45°×2503L×45°×3500L	本	1	
			両GX形受口 伸縮可とう管	100A×790L H=200	基	2	
			現場溶接部保護カバー	200φ×400L	組	1	
			ソフトシール仕切弁	φ100	基	1	
			フランジ接合材	φ100 RF	組	2	
			仕切弁筐	鉄蓋 JWVA B 132	組	1	
			仕切弁筐	調整リング PR25(K)	個	2	
			仕切弁筐	上部壁 RA25(A)	個	1	
			仕切弁筐	下部壁 RC25(C)	個	1	
			仕切弁筐	底版 RS25(S)	個	1	
			管明示テープ	アルタン無し	m	18.7	
			マーカー杭		個	4	
	2工区 本設	労務			式	1	
			鋼管架設工(桁中)	100A ローラー設置撤去費含む	m	55.5	
			Uバンド設置工	100A	箇所	9	
			SUS鋼管溶接費 4.0t	100A	口	18	
			伸縮管設置工	100A	箇所	2	
			空気弁設置工	φ25	基	1	
			鋼管布設工	100A×200φ	m	18.7	
			保護カバー設置工	200A	箇所	1	
			可とう管設置工(鋳鉄製U×U)	100A	箇所	2	
			仕切弁設置工	筐設置含む φ100	箇所	1	

## 工事数量総括表

工事区分	工種	種別	細別	規格	単位	当初数量	変更数量
			フランジ継手工	φ100	口	2	
			現場保温工 直管部	100A 20t	m	54.5	
			現場保温工 空気弁部	100A 20t	箇所	1.0	
			現場保温工 伸縮管部	100A 20t	箇所	2	
			X線検査工	100A	枚	5	
			足場工	桁吊	m <sup>2</sup>	78.4	
			鋼管撤去工	100A	m	76.3	
			既設仕切弁撤去工	φ100	箇所	1	
			既設鋼管切断工	100A	口	16.0	
			スクラップ費	鉄スクラップ	kg	930.9	
	2工区 本設	土工			式	1	
			舗装切断工	As, t=15cm以下	m	43	
			舗装版取壊工	As, t=10cm以下	m <sup>2</sup>	12	
			掘削工	機械 砂質土	m <sup>3</sup>	10	
			埋め戻し工	RC-40	m <sup>3</sup>	5	
			埋め戻し工	砂	m <sup>3</sup>	6	
			残土処分	砂質土	m <sup>3</sup>	10	
			整地工		m <sup>3</sup>	10	
			残塊処理	As	m <sup>3</sup>	0.7	
			残塊処分費	As	m <sup>3</sup>	0.7	
			汚泥運搬・処分工		m <sup>3</sup>	0.05	
			路盤工	M-30, t=22cm	m <sup>2</sup>	8	
			路盤工	M-30, t=27cm	m <sup>2</sup>	4	
			仮復旧工	車道 再生密粒度As(13) t=5cm	m <sup>2</sup>	12	
	3工区 本設	資材			式	1	
			EF受口付直管	φ100	本	2	

## 工事数量総括表

工事区分	工種	種別	細別	規格	単位	当初数量	変更数量
			EF片受ベンド	φ100 45°	個	1	
			EF両受ベンド	φ100 45°	個	1	
			EF両受Sベンド	φ100×H300	個	1	
			PVジョイント	φ100	個	1	
			PCジョイント	φ100	個	1	
			管明示テープ	アルタン無し	m	11.6	
			マーカー杭		個	4	
	3工区 本設	労務			式	1	
			ポリエチレン管布設工	φ100	m	12	
			ポリエチレン管切断工	φ100	口	4	
			融着接合継手工	φ100	箇所	7	
			メカニカル継手工	φ100	口	4	
			管明示シート工		m	11.6	
			鋳鉄管撤去工	φ100	m	11.6	
			既設鋳鉄管切断工	φ100	口	3	
			処分費	廃プラスチック類	kg	0.4	
			スクラップ費	鉄スクラップ	kg	216.0	
	3工区 本設	土工			式	1	
			舗装切断工	As, t=15cm以下	m	23	
			舗装版取壊工	As, t=10cm以下	m <sup>2</sup>	6	
			掘削工	機械 砂質土	m <sup>3</sup>	8	
			埋め戻し工	RC-40	m <sup>3</sup>	4	
			埋め戻し工	砂	m <sup>3</sup>	3	
			残土処分	砂質土	m <sup>3</sup>	8	
			整地工		m <sup>3</sup>	8	
			残塊処理	As	m <sup>3</sup>	0.3	

## 工事数量総括表

工事区分	工種	種別	細別	規格	単位	当初数量	変更数量
			残塊処分費	As	m3	0.3	
			汚泥運搬・処分工		m3	0.02	
			路盤工	M-30, t=27cm	m2	3	
			路盤工	RC-40, t=10cm	m2	3	
			仮復旧工	車道 再生密粒度As(13) t=5cm	m2	3	
			仮復旧工	歩道 再生密粒度As(13) t=3cm	m2	3	
	仮設	資材			式	1	
			EFキャップ	φ100	個	2	
	仮設	労務			式	1	
			融着接合継手工	φ100	箇所	2	
			ポリエチレン管撤去工	φ100	m	113.9	
			既設ポリエチレン管切断工	φ100	口	23	
			処分費	廃プラスチック類	kg	478.4	
	仮設	土工			式	1	
			舗装版取壊工	As, t=10cm以下	m2	30	
			掘削工	機械 砂質土	m3	20	
			埋め戻し工	RC-40	m3	20	
			残土処分	砂質土	m3	20	
			整地工		m3	20	
			残塊処理	As	m3	1	
			残塊処分費	As	m3	1	
			路盤工	M-30, t=27cm	m2	6	
			路盤工	M-30, t=22cm	m2	10	
			路盤工	RC-40, t=10cm	m2	13	
			仮復旧工	車道 再生密粒度As(13) t=5cm	m2	17	
			仮復旧工	歩道 再生密粒度As(13) t=3cm	m2	13	
	1工区 本設	舗装			式	1	
			舗装切断工	As, t=15cm以下	m	23	

## 工事数量総括表

工事区分	工種	種別	細別	規格	単位	当初数量	変更数量
			舗装版取壊工	As, t=10cm以下	m2	98	
			掘削工	機械 砂質土	m3	2	
			残土処分	砂質土	m3	2	
			整地工		m3	2	
			残塊処理	As	m3	5	
			残塊処分費	As	m3	5	
			汚泥運搬・処分工		m3	0.03	
			上層路盤工	M-30,t=10cm	m2	18	
			不陸整正工	補足材なし	m2	18	
			不陸整正工	M-30,補足材t=1cm	m2	59	
			不陸整正工	RC-40,補足材t=1cm	m3	22	
			表層工	車道 機械施工 再生密粒度As(13) t=5cm	m2	77	
			表層工	歩道 機械施工 再生細粒度As(13) t=3cm	m2	22	
			区画線工	白色実線 W=15cm	m	11	
			区画線工	白色ゼブラ W=45cm	m	15	
	2工区 本設	舗装			式	1	
			舗装切断工	As, t=15cm以下	m	29	
			舗装版取壊工	As, t=10cm以下	m2	181	
			掘削工	機械 砂質土	m3	1	
			残土処分	砂質土	m3	1	
			整地工		m3	1	
			残塊処理	As	m3	9	
			残塊処分費	As	m3	9	
			汚泥運搬・処分工		m3	0.03	
			上層路盤工	M-30,t=10cm	m2	8	
			上層路盤工	M-30,t=13cm	m2	5	
			不陸整正工	補足材なし	m2	13	
			不陸整正工	M-30,補足材t=1cm	m3	168	
			表層工	車道 機械施工 再生密粒度As(13) t=5cm	m2	181	
			区画線工	白色実線 W=15cm	m	6	

## 工事数量総括表

工事区分	工種	種別	細別	規格	単位	当初数量	変更数量
			区画線工	白色ゼブラ W=30cm	m	3	
			区画線工	白色ゼブラ W=45cm	m	29	
			区画線工	白色文字 W=15cm換算	m	8	
	3工区 本設	舗装			式	1	
			舗装切断工	As, t=15cm以下	m	19	
			舗装版取壊工	As, t=10cm以下	m <sup>2</sup>	98	
			掘削工	機械 砂質土	m <sup>3</sup>	1	
			残土処分	砂質土	m <sup>3</sup>	1	
			整地工		m <sup>3</sup>	1	
			残塊処理	As	m <sup>3</sup>	4	
			残塊処分費	As	m <sup>3</sup>	4	
			汚泥運搬・処分工		m <sup>3</sup>	0.02	
			上層路盤工	M-30,t=13cm	m <sup>2</sup>	10	
			不陸整正工	補足材なし	m <sup>2</sup>	10	
			不陸整正工	M-30,補足材t=1cm	m <sup>2</sup>	46	
			不陸整正工	RC-40,補足材t=1cm	m <sup>3</sup>	42	
			表層工	車道 機械施工 再生密粒度As(13) t=5cm	m <sup>2</sup>	56	
			表層工	歩道 機械施工 再生細粒度As(13) t=3cm	m <sup>2</sup>	42	
			区画線工	白色実線 W=15cm	m	8	
			区画線工	白色ゼブラ W=45cm	m	29	
			区画線工	白色文字 W=15cm換算	m	13	
	仮設工	交通誘導工			式	1	
			交通誘導警備員(A)		人		
			交通誘導警備員(B)		人		



## 工事数量総括表

工事区分	工種	種別	細別	規格	単位	当初数量	変更数量
	全施工	管路土工			式	1	
			舗装切断工	As, t=15cm以下	m	87	
			舗装版取壊工	As, t=10cm以下	m2	54	
			掘削工	機械 砂質土	m3	46	
			埋め戻し工	RC-40	m3	32	
			埋め戻し工	砂	m3	32	
			残土処分	砂質土	m3	46	
			整地工		m3	46	
			残塊処理	As	m3	2.3	
			残塊処分費	As	m3	2.3	
			汚泥運搬・処分工		m3	0.09	
			上層路盤工	M-30,t=22cm	m2	24	
			上層路盤工	M-30,t=27cm	m2	13	
			路盤工	RC-40,t=10cm	m2	16	
			表層工	車道 機械施工 再生密粒度As(13) t=5cm	m2	38	
			表層工	歩道 機械施工 再生細粒度As(13) t=3cm	m2	29	
	全施工	本舗装工					
			舗装切断工	As, t=15cm以下	m	71	
			舗装版取壊工	As, t=10cm以下	m2	377	
			掘削工	機械 砂質土	m3	4	
			残土処分	砂質土	m3	4	
			整地工		m3	4	
			残塊処理	As	m3	18	
			残塊処分費	As	m3	18	
			汚泥運搬・処分工		m3	0.08	
			上層路盤工	M-30,t=10cm	m2	26	
			上層路盤工	M-30,t=13cm	m2	15	
			不陸整正工	補足材なし	m2	41	
			不陸整正工	M-30,補足材t=1cm	m2	273	

# 工事数量総括表

工事区分	工種	種別	細別	規格	単位	当初数量	変更数量
			不陸整正工	RC-40,補足材t=1cm	m3	64	
			表層工	車道 機械施工 再生密粒度As(13) t=5cm	m2	314	
			表層工	歩道 機械施工 再生細粒度As(13) t=3cm	m2	64	
			区画線工	白色実線 W=15cm	m	25	
			区画線工	白色ゼブラ W=30cm	m	3	
			区画線工	白色ゼブラ W=45cm	m	73	
			区画線工	白色文字 W=15cm換算	m	21	

### 1工区 HPE φ100 資材(本設)

名 称	規格	略図及び算式	数 量	単位
<b>【資材】</b>				
EF受口付直管	φ100	直管 0 + 切管 2	2	本
EF片受バンド	φ100 45°	2	2	個
EF両受バンド	φ100 45°	2	2	個
EFチーズ	φ100×φ100	1	1	個
EFソケット	φ100	2	2	個
ソフトシール仕切弁	右締め φ100	1	1	個
仕切弁管	JWWA B 132 鉄蓋	1	1	組
仕切弁管	調整リング PR25(K)	2	2	個
仕切弁管	上部壁 RA25(A)	1	1	個
仕切弁管	下部壁 RC25(C)	1	1	個
仕切弁管	底版 RS25(S)	1	1	組
PVジョイント	φ100	2	2	個
PCジョイント	φ100×φ150	1	1	個
管明示テープ	アルタン無し	φ100 9.85	9.9	m
マーカー杭		8	8	個

1工区 HPE φ100 労務(本設)

名称	規格	略図及び算式	数量	単位
【労務】				
ポリエチレン管布設工	φ100	$10.71 - 0.86$ <small>仕切弁</small>	9.9	m
ポリエチレン管切断工	φ100	7	7	口
仕切弁設置工	筐設置含む φ100	1	1	箇所
融着接合継手工	φ100	<small>直管</small> <small>甲切</small> <small>片受バンド</small> <small>両受バンド</small> <small>両受チーズ</small> <small>ソケット</small> + 2    + 2    + 4    + 2    + 4	14	箇所
メカニカル継手工	φ100	<small>PVジョイント</small> <small>PCジョイント</small> 4    + 1	5	口
メカニカル継手工	φ150	<small>PCジョイント</small> 1	1	口
管明示シート工		9.9	9.9	m
鋳鉄管撤去工	φ100	6.60	6.6	m
既設鋳鉄管切断工	φ100	$6.6/6+1$ 3	3	口
鋼管撤去工	100A	4.00	4.0	m
既設鋼管切断工	100A	$4.0/6$ 2	2	口
処分費	廃プラスチック類	9.66	9.7	kg
スクラップ費	鉄スクラップ	171.69	171.7	kg

1工区

HPE φ 100mm		PE挿入口付 鋳鉄製 T字管 φ100×φ75 (個)	EF片受バンド				EF両受バンド				EF 両受 チャージ φ100×φ100 (個)	EF 両受 Sバンド φ100×H300 (個)	EF ソケット φ100 (個)	布設延長 (累計)		
HPE φ 100 片受付 直管 (本)	HPE φ 100 甲切管 (m)		HPE φ 100 乙切管 (m)	90°		11°		90°		11°					EF 両受 φ100×φ100 (個)	
				45°	22°	1/2	1/4	45°	22°	1/2						1/4
			1													
	0.90										1					
	0.90															
			1													
	0.50							1								
	0.70							1								
	1.00															
計	1.80	5.90	1	2	0.485	0.400	0.400	0.445	0.375	0.280	0.280	0.434	0.8	2		
管長	5		0.79	0.86	0.555	0.485	0.400	0.400	0.445	0.375	0.280	0.434	0.8	2	布設工	
延長	1.8	5.90	0.86	0.97					0.75						L= 10.71	





1工区(本設) 土工数量計算書

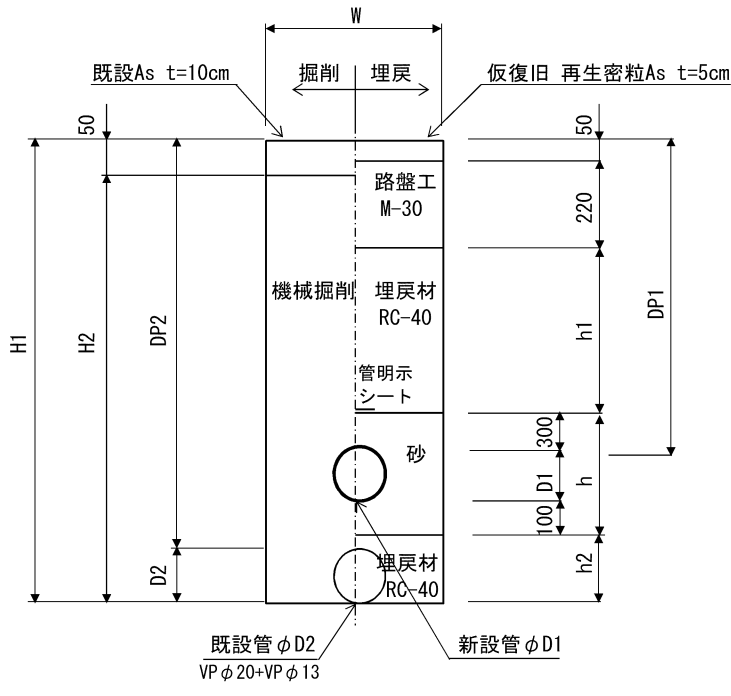
名称	形状寸法	土工タイプ							合計数量	単位	設計値
		1-1	1-2								
舗装切断工	As, t=15cm以下	11.6	9.6						21.2	m	21
舗装版取壊工	As, t=10cm以下	3.2	2.6						5.8	m <sup>2</sup>	6
掘削工	機械 砂質土	4.0	3.6						7.6	m <sup>3</sup>	8
埋め戻し工	RC-40	1.7	1.7						3.4	m <sup>3</sup>	3
埋め戻し工	砂	1.6	1.3						2.9	m <sup>3</sup>	3
残土処分	砂質土	4.0	3.6						7.6	m <sup>3</sup>	8
整地工		4.0	3.6						7.6	m <sup>3</sup>	8
残塊処理	As	0.2	0.1						0.3	m <sup>3</sup>	0.3
残塊処分費	As	0.2	0.1						0.3	m <sup>3</sup>	0.3
汚泥運搬・処分工		0.01	0.01						0.02	m <sup>3</sup>	0.02
路盤工	M-30, t=22cm 車道	3.2	2.6						5.8	m <sup>2</sup>	6
仮復旧工	再生密粒度As(13) t=5cm	3.2	2.6						5.8	m <sup>2</sup>	6



1 工区 土工数量表

土工タイプ	1-1	県道車道 As (L交通)	HPE φ 100	DP=0.90m
-------	-----	---------------	-----------	----------

土工延長 L = 4.0 + 1.8 = 5.8 m



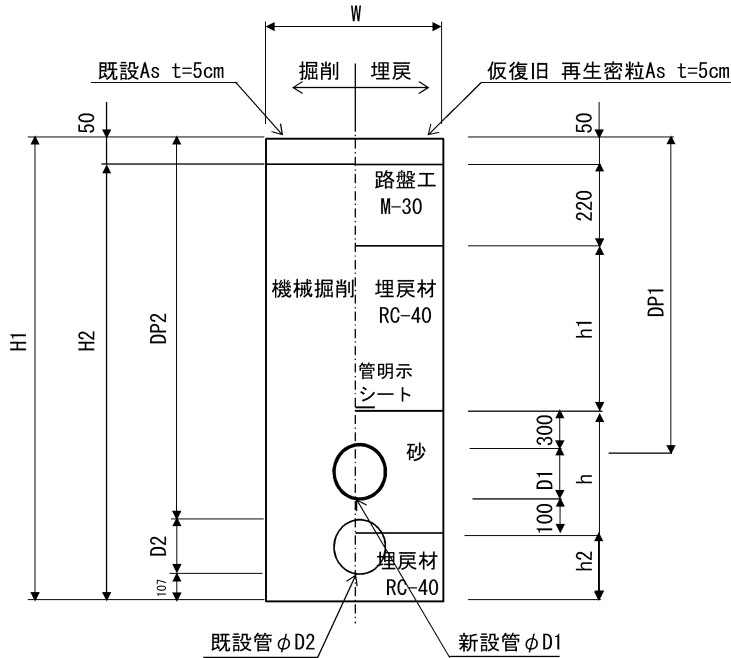
W	掘削幅	0.550
D1	管外径	0.125
DP1	土被り	0.900
D2	管外径	0.118
DP2	土被り	1.200
H1	掘削深	1.318
H2	掘削高	1.268
h1	埋戻材	0.330
h2	埋戻材	0.193
h	砂 高	0.525

( 5.8 m 当たり数量 )

名 称	形 状 寸 法	計 算 式	単 位	数 量
舗装切断工	As, t=15cm以下	2.00 × 5.8	m	11.6
舗装版取壊工	As, t=10cm以下	0.55 × 5.8	m <sup>2</sup>	3.2
掘 削 工	機械 砂質土	( 0.55 × 1.268 - 0.118 <sup>2</sup> × π/4 ) × 5.8	m <sup>3</sup>	4.0
埋め戻し工	RC-40	0.55 × ( 0.330 + 0.193 ) × 5.8	m <sup>3</sup>	1.7
埋め戻し工	流用土			
埋め戻し工	砂	( 0.55 × 0.525 - 0.125 <sup>2</sup> × π/4 ) × 5.8	m <sup>3</sup>	1.6
残土処分	砂質土	掘削土量 - 流用土埋戻 ÷ 0.9	m <sup>3</sup>	4.0
残塊処理	As	0.55 × 0.05 × 5.8	m <sup>3</sup>	0.2
残塊処分費	As		m <sup>3</sup>	0.2
汚泥運搬・処分工		0.023 × 0.05 × 11.6	m <sup>3</sup>	0.01
路 盤 工	M-30, t=22cm	0.55 × 5.8	m <sup>2</sup>	3.2
仮復旧工	再生密粒度As(13) t=5cm	0.55 × 5.8	m <sup>2</sup>	3.2

1 工区 土工数量表

土工タイプ	1-2	県道車道 As (L交通)	HPE φ 100	DP=1.20m
土工延長	L= 2.6 + 2.2		= 4.8 m	



W	掘削幅	0.550
D1	管外径	0.125
DP1	土被り	1.200
D2	管外径	0.118
DP2	土被り	1.200
H1	掘削深	1.425
H2	掘削高	1.375
h1	埋戻材	0.630
h2	埋戻材	0.000
h	砂 高	0.525

( 4.8 m 当たり数量 )

名 称	形 状 寸 法	計 算 式	単 位	数 量
舗装切断工	As, t=15cm以下	2.00 × 4.8	m	9.6
舗装版取壊工	As, t=10cm以下	0.55 × 4.8	m <sup>2</sup>	2.6
掘 削 工	機械 砂質土	$( 0.55 \times 1.375 - 0.118^2 \times \pi/4 ) \times 4.8$	m <sup>3</sup>	3.6
埋め戻し工	RC-40	$0.55 \times ( 0.630 + 0.000 ) \times 4.8$	m <sup>3</sup>	1.7
埋め戻し工	流用土			
埋め戻し工	砂	$( 0.55 \times 0.525 - 0.125^2 \times \pi/4 ) \times 4.8$	m <sup>3</sup>	1.3
残土処分	砂質土	$3.60 - \div 0.9$	m <sup>3</sup>	3.6
残塊処理	As	0.55 × 0.05 × 4.8	m <sup>3</sup>	0.1
残塊処分費	As		m <sup>3</sup>	0.1
汚泥運搬・処分工		0.023 × 0.05 × 9.6	m <sup>3</sup>	0.01
路 盤 工	M-30, t=22cm	0.55 × 4.8	m <sup>2</sup>	2.6
仮復旧工	再生密粒度As(13) t=5cm	0.55 × 4.8	m <sup>2</sup>	2.6

2工区 橋梁部 100A(SUS304) 資材(本設)				
名称	規格	略図及び算式	数量	単位
<b>【資材】</b>				
片GXメカサシ片ベベル 短管	100A×1500L		1	本
両ベベル 短管	100A×1600L		1	本
両ベベル 直管	100A×4000L		12	本
両ベベル 短管	100A×2000L		1	本
片GXメカサシ片ベベル片上水 T字管	100A×80A×1500L×1300L1×210H		1	本
両ベベル ベローズ型伸縮管	100A×450L 常時±25mm タイロッド付		2	基
不凍急排空気弁	φ25		1	基
Uバンド 絶縁ワッシャー・スリーブ	100A		9	組
片プレーンエンド片ベベル 二重管短管	100A×200φ×2400L		1	本
片ベベル片GXメカサシ 二重管直管	100A×200φ×4400L		1	本
片GX片プレーンエンド片上水 二重管直管	100A×100A×5400L×1602L1×200H		1	本
片上水片プレーンエンド 二重管特殊曲管	100A×200φ×500L×45°×2503L ×45°×3500L		1	本
両GX形受口 伸縮可とう管	100A×790L H=200		2	基
現場溶接部保護カバー	200φ×400L		1	組
ソフトシール仕切弁	φ100		1	基
フランジ接合材	φ100 RF		2	組
仕切弁筐	鉄蓋 JWWA B 132		1	組
仕切弁筐	調整リング PR25(K)		2	個
仕切弁筐	上部壁 RA25(A)		1	個
仕切弁筐	下部壁 RC25(C)		1	個
仕切弁筐	底版 RS25(S)		1	個
管明示テープ	アルタン無し		18.7	m
マーカーク杭			4	個

2工区 橋梁部 100A(SUS304) 労務(本設)				
名称	規格	略図及び算式	数量	単位
<b>【労務】</b>				
鋼管架設工(桁中)	100A ローラー設置撤去費含む		55.5	m
Uバンド設置工	100A		9	箇所
SUS鋼管溶接費 4.0t	100A	17+1	18	口
伸縮管設置工	100A		2	箇所
空気弁設置工	φ25		1	基
鋼管布設工	100A×200φ		18.7	m
保護カバー設置工	200A		1	箇所
可とう管設置工(鋳鉄製U×U)	100A		2	箇所
仕切弁設置工	筐設置含む φ100		1	箇所
フランジ継手工	φ100		2	口
現場保温工 直管部	100A 20t		54.5	m
現場保温工 空気弁部	100A 20t		1	箇所
現場保温工 伸縮管部	100A 20t		2	箇所
X線検査工	100A	$(17+1)^{1/2}$	5	枚
足場工	桁吊	1.60×49.00	78.4	m <sup>2</sup>
鋼管撤去工	100A	69.30+7.00	76.3	m
既設仕切弁撤去工	φ100		1	箇所
既設鋼管切断工	100A	$\frac{69.3}{6}+1$ $\frac{7.0}{6}+1$ 13 3	16	口
スクラップ費	鉄スクラップ	930.86	930.9	kg



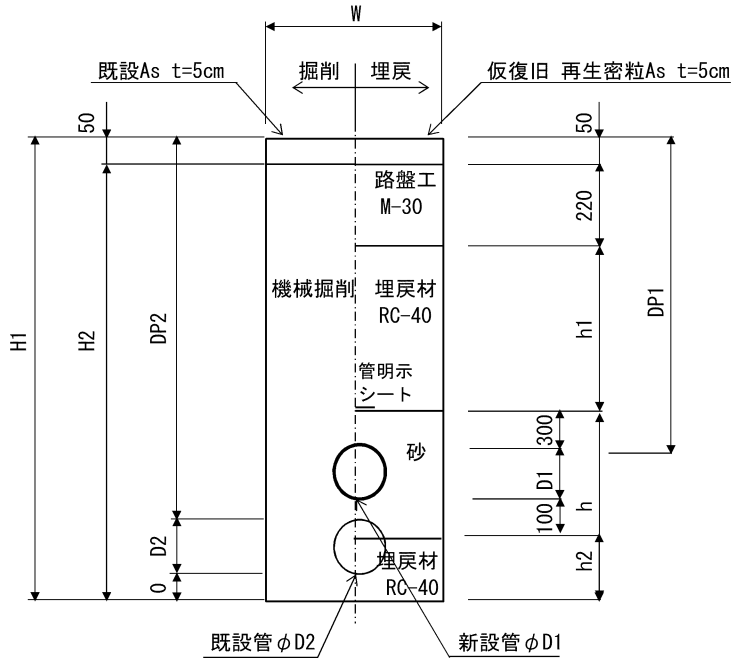
2工区(本設) 土工数量計算書

名称	形状寸法	土工タイプ										合計数量	単位	設計値
		1-3	1-4	1-5	1-6	2-2	2-3							
舗装切断工	As, t=15cm以下	4.2	0.6	16.2	6.4	3.6	12.0					43.0	m	43
舗装版取壊工	As, t=10cm以下	1.2	0.2	4.5	1.8	1.0	3.3					12.0	m <sup>2</sup>	12
掘削工	機械 砂質土	1.4	0.2	5.5	2.5	1.2	4.1					14.9	m <sup>3</sup>	10
埋め戻し工	RC-40	0.6	0.1	1.9	1.0	0.5	1.2					5.3	m <sup>3</sup>	5
埋め戻し工	砂	0.6	0.1	2.4	1.0	0.5	1.8					6.4	m <sup>3</sup>	6
残土処分	砂質土	1.4	0.2	5.5	2.5	1.2	4.1					14.9	m <sup>3</sup>	10
整地工		1.4	0.2	5.5	2.5	1.2	4.1					14.9	m <sup>3</sup>	10
残塊処理	As	0.1	0.01	0.2	0.1	0.05	0.2					0.7	m <sup>3</sup>	0.7
残塊処分費	As	0.1	0.01	0.2	0.1	0.05	0.2					0.7	m <sup>3</sup>	0.7
汚泥運搬・処分工		0.005	0.001	0.02	0.01	0.004	0.01					0.05	m <sup>3</sup>	0.05
路盤工	M-30, t=22cm	1.2	0.2	4.5	1.8							7.7	m <sup>2</sup>	8
路盤工	M-30, t=27cm 車道					1.0	3.3					4.3	m <sup>2</sup>	4
仮復旧工	再生密粒度As(13) t=5cm	1.2	0.2	4.5	1.8	1.0	3.3					12.0	m <sup>2</sup>	12

2 工区 土工数量表

土工タイプ	1-3	県道車道 As (L交通)	SUS 100A	DP=0.90m
-------	-----	---------------	----------	----------

土工延長 L = 0.3 + 1.8 = 2.1 m



W	掘削幅	0.550
D1	管外径	0.114
DP1	土被り	0.900
D2	管外径	0.114
DP2	土被り	1.200
H1	掘削深	1.314
H2	掘削高	1.264
h1	埋戻材	0.330
h2	埋戻材	0.200
h	砂 高	0.514

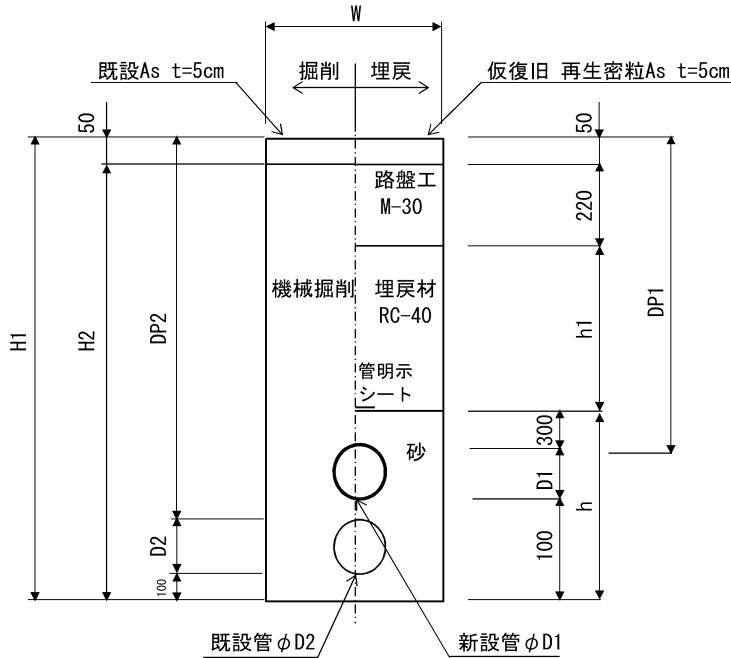
( 2.1 m 当たり数量 )

名 称	形 状 寸 法	計 算 式	単 位	数 量
舗装切断工	As, t=15cm以下	2.00 × 2.1	m	4.2
舗装版取壊工	As, t=10cm以下	0.55 × 2.1	m <sup>2</sup>	1.2
掘 削 工	機械 砂質土	$( 0.55 \times 1.264 - 0.114^2 \times \pi/4 ) \times 2.1$	m <sup>3</sup>	1.4
埋め戻し工	RC-40	$0.55 \times ( 0.330 + 0.200 ) \times 2.1$	m <sup>3</sup>	0.6
埋め戻し工	流用土			
埋め戻し工	砂	$( 0.55 \times 0.514 - 0.114^2 \times \pi/4 ) \times 2.1$	m <sup>3</sup>	0.6
残土処分	砂質土	$\frac{\text{掘削土量} - \text{流用土埋戻}}{0.9}$	m <sup>3</sup>	1.4
残塊処理	As	0.55 × 0.05 × 2.1	m <sup>3</sup>	0.1
残塊処分費	As		m <sup>3</sup>	0.1
汚泥運搬・処分工		0.023 × 0.05 × 4.2	m <sup>3</sup>	0.005
路 盤 工	M-30, t=22cm	0.55 × 2.1	m <sup>2</sup>	1.2
仮復旧工	再生密粒度As(13) t=5cm	0.55 × 2.1	m <sup>2</sup>	1.2

2 工区 土工数量表

土工タイプ	1-4	県道車道 As (L交通)	SUS 100A	DP=1.20m
-------	-----	---------------	----------	----------

土工延長 L = 0.3 = 0.3 m



W	掘削幅	0.550
D1	管外径	0.114
DP1	土被り	1.200
D2	管外径	0.114
DP2	土被り	1.200
H1	掘削深	1.414
H2	掘削高	1.364
h1	埋戻材	0.630
h2	埋戻材	0.000
h	砂 高	0.514

( 0.3 m 当たり数量 )

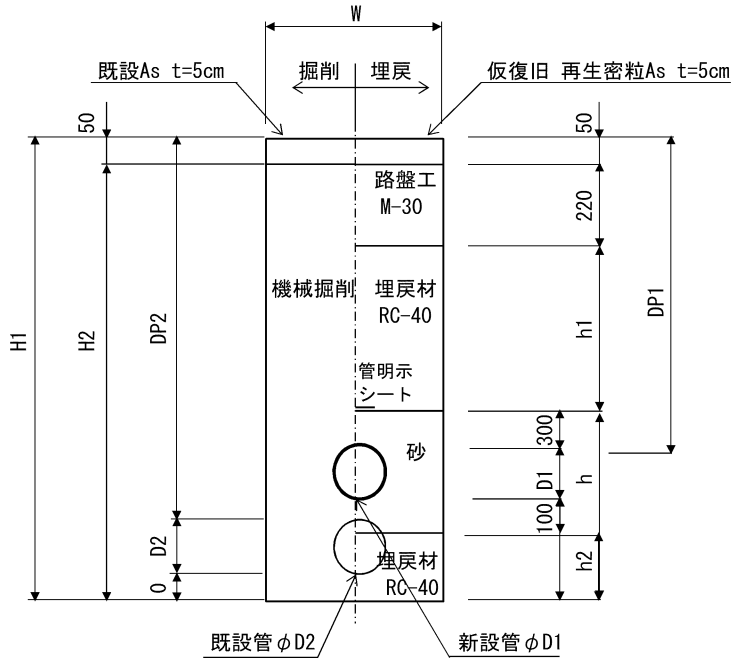
名 称	形 状 寸 法	計 算 式	単 位	数 量
舗装切断工	As, t=15cm以下	$2.00 \times 0.3$	m	0.6
舗装版取壊工	As, t=10cm以下	$0.55 \times 0.3$	m <sup>2</sup>	0.2
掘 削 工	機械 砂質土	$( 0.55 \times 1.364 - 0.114^2 \times \pi/4 ) \times 0.3$	m <sup>3</sup>	0.2
埋め戻し工	RC-40	$0.55 \times ( 0.630 + 0.000 ) \times 0.3$	m <sup>3</sup>	0.1
埋め戻し工	流用土			
埋め戻し工	砂	$( 0.55 \times 0.514 - 0.114^2 \times \pi/4 ) \times 0.3$	m <sup>3</sup>	0.1
残土処分	砂質土	$\frac{\text{掘削土量} - \text{流用土埋戻}}{0.9}$	m <sup>3</sup>	0.2
残塊処理	As	$0.55 \times 0.05 \times 0.3$	m <sup>3</sup>	0.01
残塊処分費	As		m <sup>3</sup>	0.01
汚泥運搬・処分工		$0.023 \times 0.05 \times 0.6$	m <sup>3</sup>	0.001
路 盤 工	M-30, t=22cm	$0.55 \times 0.3$	m <sup>2</sup>	0.2
仮復旧工	再生密粒度As(13) t=5cm	$0.55 \times 0.3$	m <sup>2</sup>	0.2



2 工区 土工数量表

土工タイプ	1-5	県道車道 As (L交通)	STK 200A	DP=0.85m
-------	-----	---------------	----------	----------

土工延長 L = 4.6 + 3.5 = 8.1 m



W	掘削幅	0.550
D1	管外径	0.216
DP1	土被り	0.850
D2	管外径	0.114
DP2	土被り	1.200
H1	掘削深	1.314
H2	掘削高	1.264
h1	埋戻材	0.280
h2	埋戻材	0.148
h	砂 高	0.616

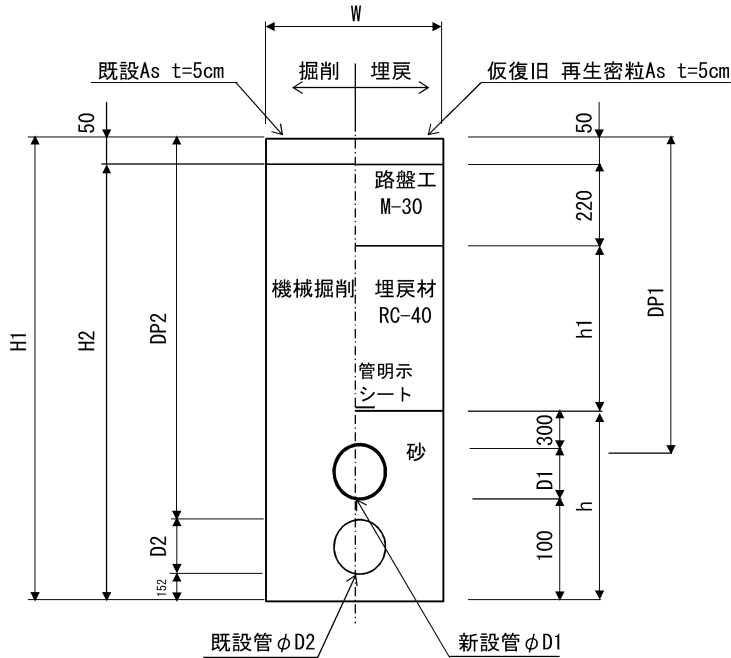
( 8.1 m 当たり数量 )

名 称	形 状 寸 法	計 算 式	単 位	数 量
舗装切断工	As, t=15cm以下	2.00 × 8.1	m	16.2
舗装版取壊工	As, t=10cm以下	0.55 × 8.1	m <sup>2</sup>	4.5
掘 削 工	機械 砂質土	$( 0.55 \times 1.264 - 0.114^2 \times \pi/4 ) \times 8.1$	m <sup>3</sup>	5.5
埋め戻し工	RC-40	$0.55 \times ( 0.280 + 0.148 ) \times 8.1$	m <sup>3</sup>	1.9
埋め戻し工	流用土			
埋め戻し工	砂	$( 0.55 \times 0.616 - 0.216^2 \times \pi/4 ) \times 8.1$	m <sup>3</sup>	2.4
残土処分	砂質土	$5.50 - \frac{\text{掘削土量}}{\text{流用土埋戻}} \div 0.9$	m <sup>3</sup>	5.5
残塊処理	As	0.55 × 0.05 × 8.1	m <sup>3</sup>	0.2
残塊処分費	As		m <sup>3</sup>	0.2
汚泥運搬・処分工		0.023 × 0.05 × 16.2	m <sup>3</sup>	0.02
路 盤 工	M-30, t=22cm	0.55 × 8.1	m <sup>2</sup>	4.5
仮復旧工	再生密粒度As(13) t=5cm	0.55 × 8.1	m <sup>2</sup>	4.5

2 工区 土工数量表

土工タイプ	1-6	県道車道 As (L交通)	STK 200A	DP=1.15m
-------	-----	---------------	----------	----------

土工延長 L = 3.2 = 3.2 m



W	掘削幅	0.550
D1	管外径	0.216
DP1	土被り	1.150
D2	管外径	0.114
DP2	土被り	1.200
H1	掘削深	1.466
H2	掘削高	1.416
h1	埋戻材	0.580
h2	埋戻材	0.000
h	砂高	0.616

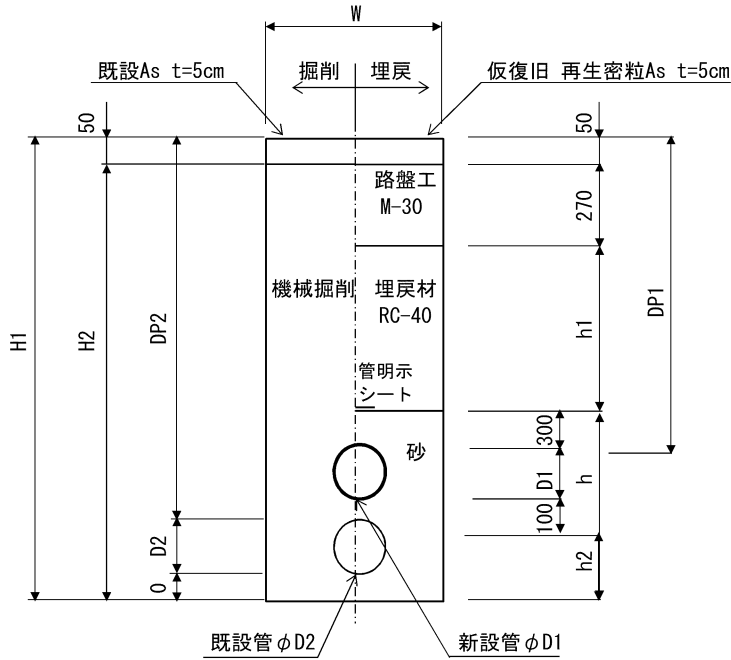
( 3.2 m 当たり数量 )

名称	形状寸法	計算式	単位	数量
舗装切断工	As, t=15cm以下	2.00 × 3.2	m	6.4
舗装版取壊工	As, t=10cm以下	0.55 × 3.2	m <sup>2</sup>	1.8
掘削工	機械 砂質土	( 0.55 × 1.416 - 0.114 <sup>2</sup> × π/4 ) × 3.2	m <sup>3</sup>	2.5
埋め戻し工	RC-40	0.55 × 0.580 × 3.2	m <sup>3</sup>	1.0
埋め戻し工	流用土			
埋め戻し工	砂	( 0.55 × 0.616 - 0.216 <sup>2</sup> × π/4 ) × 3.2	m <sup>3</sup>	1.0
残土処分	砂質土	掘削土量 - 流用土埋戻 ÷ 0.9	m <sup>3</sup>	2.5
残塊処理	As	0.55 × 0.05 × 3.2	m <sup>3</sup>	0.1
残塊処分費	As		m <sup>3</sup>	0.1
汚泥運搬・処分工		0.023 × 0.05 × 6.4	m <sup>3</sup>	0.01
路盤工	M-30, t=22cm	0.55 × 3.2	m <sup>2</sup>	1.8
仮復旧工	再生密粒度As(13) t=5cm	0.55 × 3.2	m <sup>2</sup>	1.8

2 工区 土工数量表

土工タイプ	2-2	県道車道 As (A交通)	SUS 100A	DP=0.90m
-------	-----	---------------	----------	----------

土工延長 L= 1.8 = 1.8 m



W	掘削幅	0.550
D1	管外径	0.114
DP1	土被り	0.900
D2	管外径	0.114
DP2	土被り	1.200
H1	掘削深	1.314
H2	掘削高	1.264
h1	埋戻材	0.280
h2	埋戻材	0.200
h	砂 高	0.514

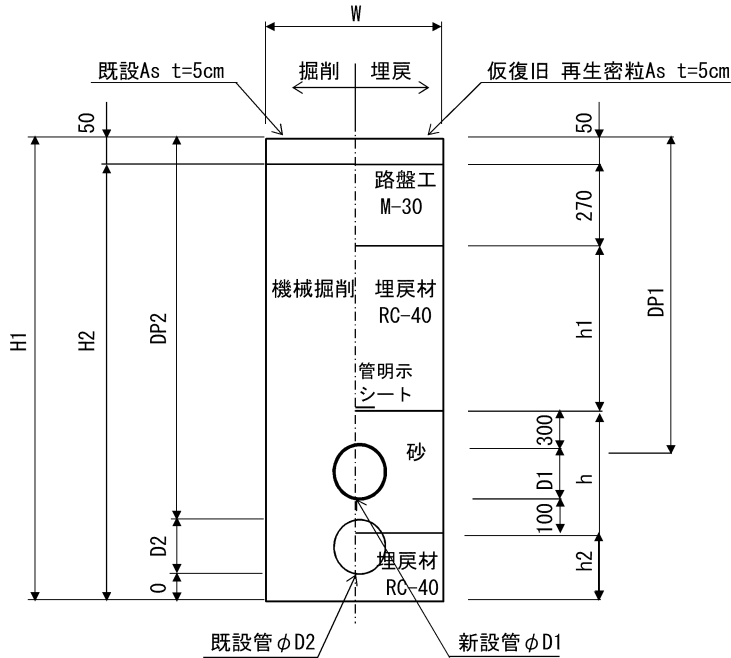
( 1.8 m 当たり数量 )

名 称	形 状 寸 法	計 算 式	単 位	数 量
舗装切断工	As, t=15cm以下	2.00 × 1.8	m	3.6
舗装版取壊工	As, t=10cm以下	0.55 × 1.8	m <sup>2</sup>	1.0
掘 削 工	機械 砂質土	$( 0.55 \times 1.264 - 0.114^2 \times \pi/4 ) \times 1.8$	m <sup>3</sup>	1.2
埋め戻し工	RC-40	$0.55 \times ( 0.280 + 0.200 ) \times 1.8$	m <sup>3</sup>	0.5
埋め戻し工	流用土			
埋め戻し工	砂	$( 0.55 \times 0.514 - 0.114^2 \times \pi/4 ) \times 1.8$	m <sup>3</sup>	0.5
残土処分	砂質土	$\frac{\text{掘削土量} - \text{流用土埋戻}}{0.9}$	m <sup>3</sup>	1.2
残塊処理	As	0.55 × 0.05 × 1.8	m <sup>3</sup>	0.05
残塊処分費	As		m <sup>3</sup>	0.05
汚泥運搬・処分工		0.023 × 0.05 × 3.6	m <sup>3</sup>	0.004
路 盤 工	M-30, t=27cm	0.55 × 1.8	m <sup>2</sup>	1.0
仮復旧工	再生密粒度As(13) t=5cm	0.55 × 1.8	m <sup>2</sup>	1.0

2 工区 土工数量表

土工タイプ	2-3	県道車道 As (L交通)	STK 200A	DP=0.85m
-------	-----	---------------	----------	----------

土工延長 L = 6.0 = 6.0 m



W	掘削幅	0.550
D1	管外径	0.216
DP1	土被り	0.850
D2	管外径	0.114
DP2	土被り	1.200
H1	掘削深	1.314
H2	掘削高	1.264
h1	埋戻材	0.230
h2	埋戻材	0.148
h	砂高	0.616

( 6.0 m 当たり数量 )

名 称	形 状 寸 法	計 算 式	単 位	数 量
舗装切断工	As, t=15cm以下	2.00 × 6.0	m	12.0
舗装版取壊工	As, t=10cm以下	0.55 × 6.0	m <sup>2</sup>	3.3
掘 削 工	機械 砂質土	$( 0.55 \times 1.264 - 0.114^2 \times \pi/4 ) \times 6.0$	m <sup>3</sup>	4.1
埋め戻し工	RC-40	$0.55 \times ( 0.230 + 0.148 ) \times 6.0$	m <sup>3</sup>	1.2
埋め戻し工	流用土			
埋め戻し工	砂	$( 0.55 \times 0.616 - 0.216^2 \times \pi/4 ) \times 6.0$	m <sup>3</sup>	1.8
残土処分	砂質土	$4.10 - \div 0.9$	m <sup>3</sup>	4.1
残塊処理	As	0.55 × 0.05 × 6.0	m <sup>3</sup>	0.2
残塊処分費	As		m <sup>3</sup>	0.2
汚泥運搬・処分工		0.023 × 0.05 × 12.0	m <sup>3</sup>	0.01
路 盤 工	M-30, t=27cm	0.55 × 6.0	m <sup>2</sup>	3.3
仮復旧工	再生密粒度As(13) t=5cm	0.55 × 6.0	m <sup>2</sup>	3.3





3工区

HPE φ100mm		HPE φ100mm		PE挿し口付ソフアジュール		EF片受バンド				EF両受バンド				EF		布設延長 (累計)			
HPE φ100 直管 (本)	HPE φ100 甲切管 (m)	PE挿し口付 ソフアジュール 仕切弁(メ)	ソフアジュール 右締め φ100 (個)	90° φ100 (個)	45° φ100 (個)	22° 1/2 φ100 (個)	11° 1/4 φ100 (個)	90° φ100 (個)	45° φ100 (個)	22° 1/2 φ100 (個)	11° 1/4 φ100 (個)	EF両受 チーズ φ100×φ100 (個)	EF両受 Sバンド φ100×H300 (個)	EF ソケット φ100 (個)					
4.00	2.10	1																	
1.20	1.60							1					1						
	1.00																		
計	5.20	4.70	1	0.79	0.86	0.555	0.485	0.400	0.400	0.445	0.375	0.280	0.280	0.434	0.8		布設工 L=	11.56	
管長 延長	5	4.70													0.8				





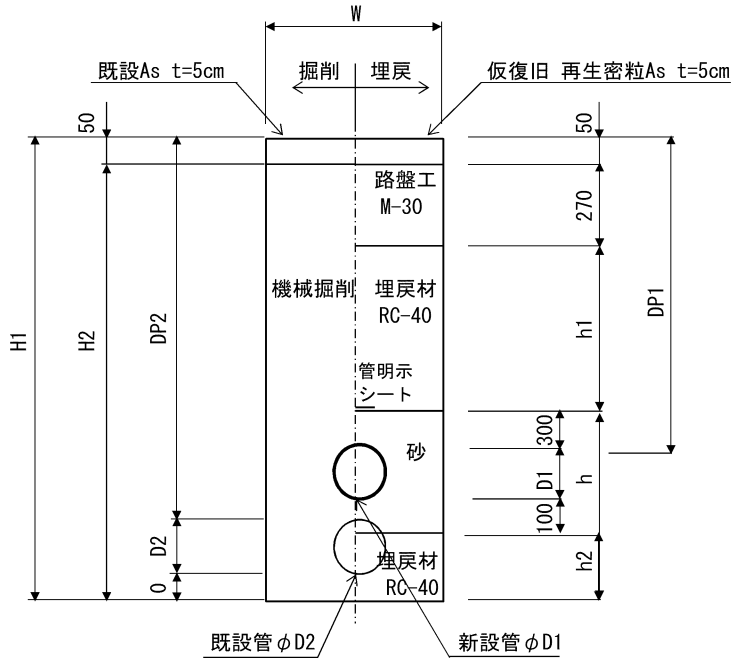


### 3工区(本設) 土工数量計算書

名称	形状寸法	土工タイプ					合計数量	単位	設計値
		2-1	3-1	3-2					
舗装切断工	As, t=15cm以下	11.6	8.0	3.4			23.0	m	23
舗装版取壊工	As, t=10cm以下	3.2	2.2	0.9			6.3	m <sup>2</sup>	6
掘削工	機械 砂質土	4.0	2.8	1.3			8.1	m <sup>3</sup>	8
埋め戻し工	RC-40	1.5	1.5	0.7			3.7	m <sup>3</sup>	4
埋め戻し工	砂	1.6	1.1	0.5			3.2	m <sup>3</sup>	3
残土処分	砂質土	4.0	2.8	1.3			8.1	m <sup>3</sup>	8
整地工		4.0	2.8	1.3			8.1	m <sup>3</sup>	8
残塊処理	As	0.2	0.1	0.03			0.3	m <sup>3</sup>	0.3
残塊処分費	As	0.2	0.1	0.03			0.3	m <sup>3</sup>	0.3
汚泥運搬・処分工		0.01	0.01	0.002			0.02	m <sup>3</sup>	0.02
路盤工	M-30, t=27cm	3.2					3.2	m <sup>2</sup>	3
路盤工	RC-40, t=10cm		2.2	0.9			3.1	m <sup>2</sup>	3
仮復旧工	車道 再生密粒度As(13) t=5cm	3.2					3.2	m <sup>2</sup>	3
仮復旧工	歩道 再生密粒度As(13) t=3cm		2.2	0.9			3.1	m <sup>2</sup>	3

3 工区 土工数量表

土工タイプ	2-1	県道車道 As (A交通)	HPE φ 100	DP=0.90m
土工延長	L=	5.8	=	5.8 m



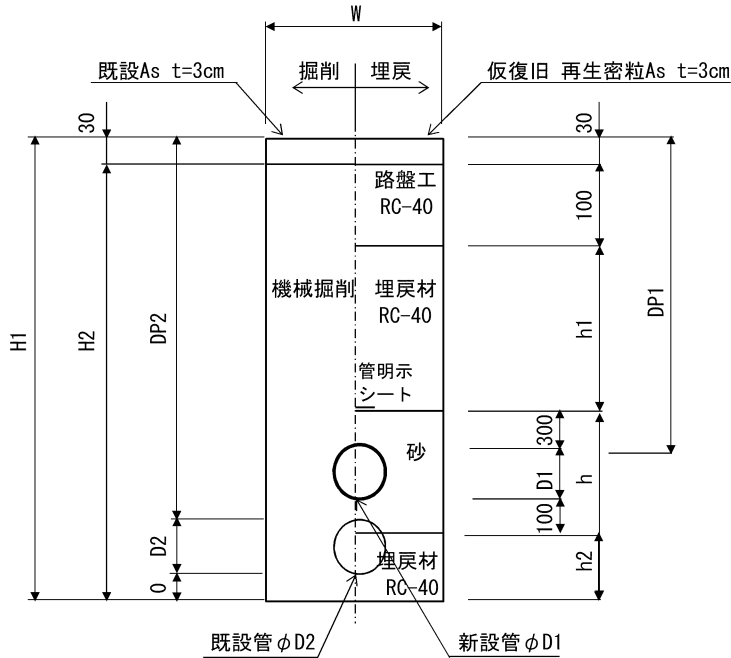
W	掘削幅	0.550
D1	管外径	0.125
DP1	土被り	0.900
D2	管外径	0.118
DP2	土被り	1.200
H1	掘削深	1.318
H2	掘削高	1.268
h1	埋戻材	0.280
h2	埋戻材	0.193
h	砂 高	0.525

( 5.8 m 当たり数量 )

名称	形状寸法	計算式	単位	数量
舗装切断工	As, t=15cm以下	2.00 × 5.8	m	11.6
舗装版取壊工	As, t=10cm以下	0.55 × 5.8	m <sup>2</sup>	3.2
掘削工	機械 砂質土	( 0.55 × 1.268 - 0.118 <sup>2</sup> × π/4 ) × 5.8	m <sup>3</sup>	4.0
埋め戻し工	RC-40	0.55 × ( 0.280 + 0.193 ) × 5.8	m <sup>3</sup>	1.5
埋め戻し工	流用土			
埋め戻し工	砂	( 0.55 × 0.525 - 0.125 <sup>2</sup> × π/4 ) × 5.8	m <sup>3</sup>	1.6
残土処分	砂質土	掘削土量 - 流用土埋戻 ÷ 0.9	m <sup>3</sup>	4.0
残塊処理	As	0.55 × 0.05 × 5.8	m <sup>3</sup>	0.2
残塊処分費	As		m <sup>3</sup>	0.2
汚泥運搬・処分工		0.023 × 0.05 × 11.6	m <sup>3</sup>	0.01
路盤工	M-30, t=27cm	0.55 × 5.8	m <sup>2</sup>	3.2
仮復旧工	再生密粒度As(13) t=5cm	0.55 × 5.8	m <sup>2</sup>	3.2

3 工区 土工数量表

土工タイプ	3-1	県道歩道 As	HPE φ 100	DP=0.90m
土工延長	L =	4.0	=	4.0 m



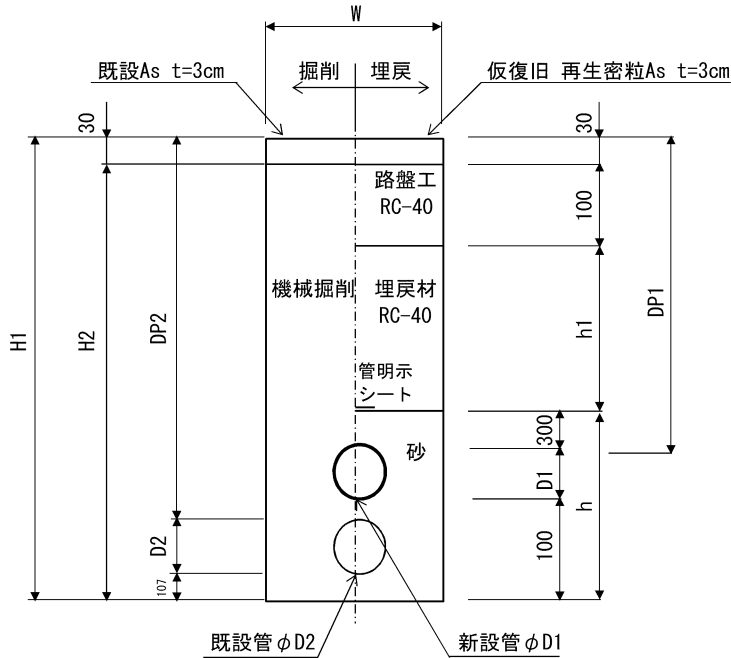
W	掘削幅	0.550
D1	管外径	0.125
DP1	土被り	0.900
D2	管外径	0.118
DP2	土被り	1.200
H1	掘削深	1.318
H2	掘削高	1.288
h1	埋戻材	0.470
h2	埋戻材	0.193
h	砂 高	0.525

( 4.0 m 当たり数量 )

名 称	形 状 寸 法	計 算 式	単 位	数 量
舗装切断工	As, t=15cm以下	2.00 × 4.0	m	8.0
舗装版取壊工	As, t=10cm以下	0.55 × 4.0	m <sup>2</sup>	2.2
掘 削 工	機械 砂質土	$( 0.55 \times 1.288 - 0.118^2 \times \pi/4 ) \times 4.0$	m <sup>3</sup>	2.8
埋め戻し工	RC-40	$0.55 \times ( 0.470 + 0.193 ) \times 4.0$	m <sup>3</sup>	1.5
埋め戻し工	流用土			
埋め戻し工	砂	$( 0.55 \times 0.525 - 0.125^2 \times \pi/4 ) \times 4.0$	m <sup>3</sup>	1.1
残土処分	砂質土	$2.80 - \div 0.9$	m <sup>3</sup>	2.8
残塊処理	As	0.55 × 0.03 × 4.0	m <sup>3</sup>	0.1
残塊処分費	As		m <sup>3</sup>	0.1
汚泥運搬・処分工		0.023 × 0.03 × 8.0	m <sup>3</sup>	0.01
路 盤 工	RC-40, t=10cm	0.55 × 4.0	m <sup>2</sup>	2.2
仮復旧工	再生密粒度As(13) t=3cm	0.55 × 4.0	m <sup>2</sup>	2.2

3 工区 土工数量表

土工タイプ	3-2	県道歩道 As	HPE φ 100	DP=1.20m
土工延長	L=	1.7	=	1.7 m



W	掘削幅	0.550
D1	管外径	0.125
DP1	土被り	1.200
D2	管外径	0.118
DP2	土被り	1.200
H1	掘削深	1.425
H2	掘削高	1.395
h1	埋戻材	0.770
h	砂 高	0.525

( 1.7 m 当たり数量 )

名称	形状寸法	計算式	単位	数量
舗装切断工	As, t=15cm以下	2.00 × 1.7	m	3.4
舗装版取壊工	As, t=10cm以下	0.55 × 1.7	m <sup>2</sup>	0.9
掘削工	機械 砂質土	$( 0.55 \times 1.395 - 0.118^2 \times \pi/4 ) \times 1.7$	m <sup>3</sup>	1.3
埋め戻し工	RC-40	0.55 × 0.770 × 1.7	m <sup>3</sup>	0.7
埋め戻し工	流用土			
埋め戻し工	砂	$( 0.55 \times 0.525 - 0.125^2 \times \pi/4 ) \times 1.7$	m <sup>3</sup>	0.5
残土処分	砂質土	掘削土量 - 流用土埋戻 ÷ 0.9	m <sup>3</sup>	1.3
残塊処理	As	0.55 × 0.03 × 1.7	m <sup>3</sup>	0.03
残塊処分費	As		m <sup>3</sup>	0.03
汚泥運搬・処分工		0.023 × 0.03 × 3.4	m <sup>3</sup>	0.002
路盤工	RC-40, t=10cm	0.55 × 1.7	m <sup>2</sup>	0.9
仮復旧工	再生密粒度As(13) t=3cm	0.55 × 1.7	m <sup>2</sup>	0.9





(仮設撤去) 土工数量計算書

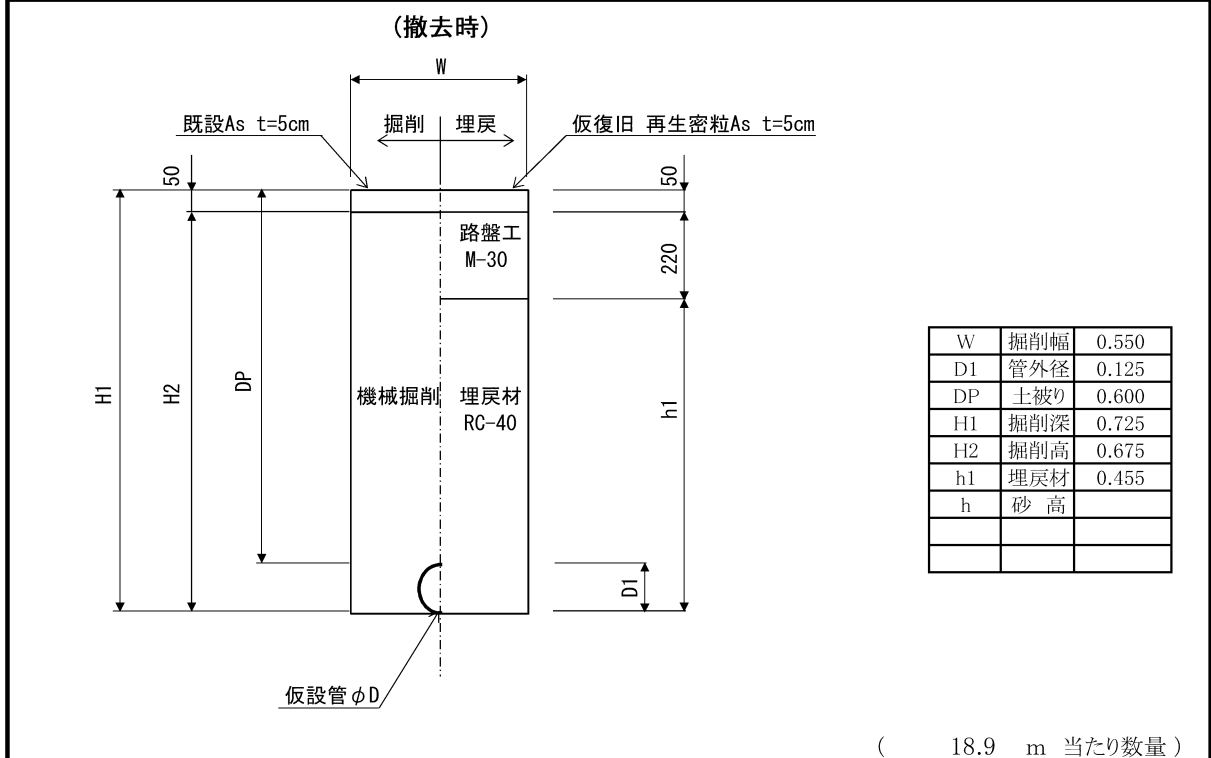
名称	形状寸法	土工タイプ						合計数量	単位	設計値
		土工タイプ			土工タイプ					
		仮設1-1 (撤去時)	仮設3-1 (撤去時)	小計	仮設2-1 (撤去時)	仮設3-1 (撤去時)	小計			
舗装版取壊工	As, t=10cm以下	10.4	5.6	16.0	6.1	7.8	13.9	29.9	m <sup>2</sup>	30
掘削工	機械 砂質土	6.8	3.7	10.5	3.9	5.3	9.2	19.7	m <sup>3</sup>	20
埋め戻し工	RC-40	4.7	3.3	8.0	2.5	4.6	7.1	15.1	m <sup>3</sup>	20
残土処分	砂質土	6.8	3.7	10.5	3.9	5.3	9.2	19.7	m <sup>3</sup>	20
整地工		6.8	3.7	10.5	3.9	5.3	9.2	19.7	m <sup>3</sup>	20
残塊処理	As	0.5	0.2	0.7	0.3	0.2	0.5	1.2	m <sup>3</sup>	1
残塊処分費	As	0.5	0.2	0.7	0.3	0.2	0.5	1.2	m <sup>3</sup>	1
路盤工	M-30, t=27cm				6.1		6.1	6.1	m <sup>2</sup>	6
路盤工	M-30, t=22cm	10.4		10.4				10.4	m <sup>2</sup>	10
路盤工	RC-40, t=10cm		5.6	5.6		7.8	7.8	13.4	m <sup>2</sup>	13
仮復旧工	車道 再生密粒度As(13) t=5cm	10.4		10.4	6.1		6.1	16.5	m <sup>2</sup>	17
仮復旧工	歩道 再生密粒度As(13) t=3cm		5.6	5.6		7.8	7.8	13.4	m <sup>2</sup>	13



1 工区 土工数量表

土工タイプ	仮設1-1	県道車道 As (L交通)	HPE φ 100	DP=0.60m
-------	-------	---------------	-----------	----------

土工延長 L = 0.9 + 9.8 + 3.7 + 4.5 = 18.9 m

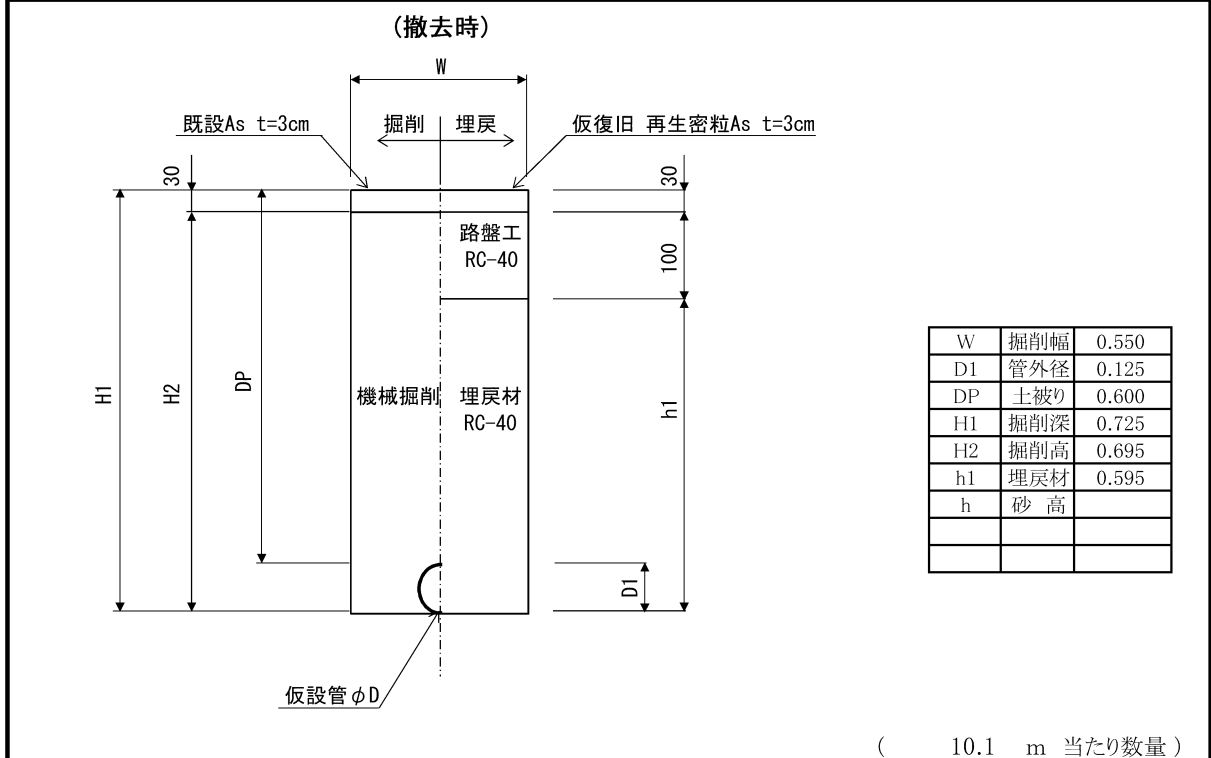


名 称	形 状 寸 法	計 算 式	単 位	数 量
舗装切断工	As, t=15cm以下			
舗装版取壊工	As, t=10cm以下	0.55 × 18.9	m <sup>2</sup>	10.4
掘 削 工	機械 砂質土	( 0.55 × 0.675 - 0.125 <sup>2</sup> × π/4 ) × 18.9	m <sup>3</sup>	6.8
埋め戻し工	RC-40	0.55 × 0.455 × 18.9	m <sup>3</sup>	4.7
埋め戻し工	流用土			
埋め戻し工	砂			
残土処分	砂質土	掘削土量 - 流用土埋戻 ÷ 0.9	m <sup>3</sup>	6.8
残塊処理	As	0.55 × 0.05 × 18.9	m <sup>3</sup>	0.5
残塊処分費	As		m <sup>3</sup>	0.5
汚泥運搬・処分工				
路 盤 工	M-30, t=22cm	0.55 × 18.9	m <sup>2</sup>	10.4
仮復旧工	再生密粒度As(13) t=5cm	0.55 × 18.9	m <sup>2</sup>	10.4

1 工区 土工数量表

土工タイプ	仮設3-1	県道歩道 As	HPE φ 100	DP=0.60m
-------	-------	---------	-----------	----------

土工延長 L = 8.5 + 1.6 = 10.1 m

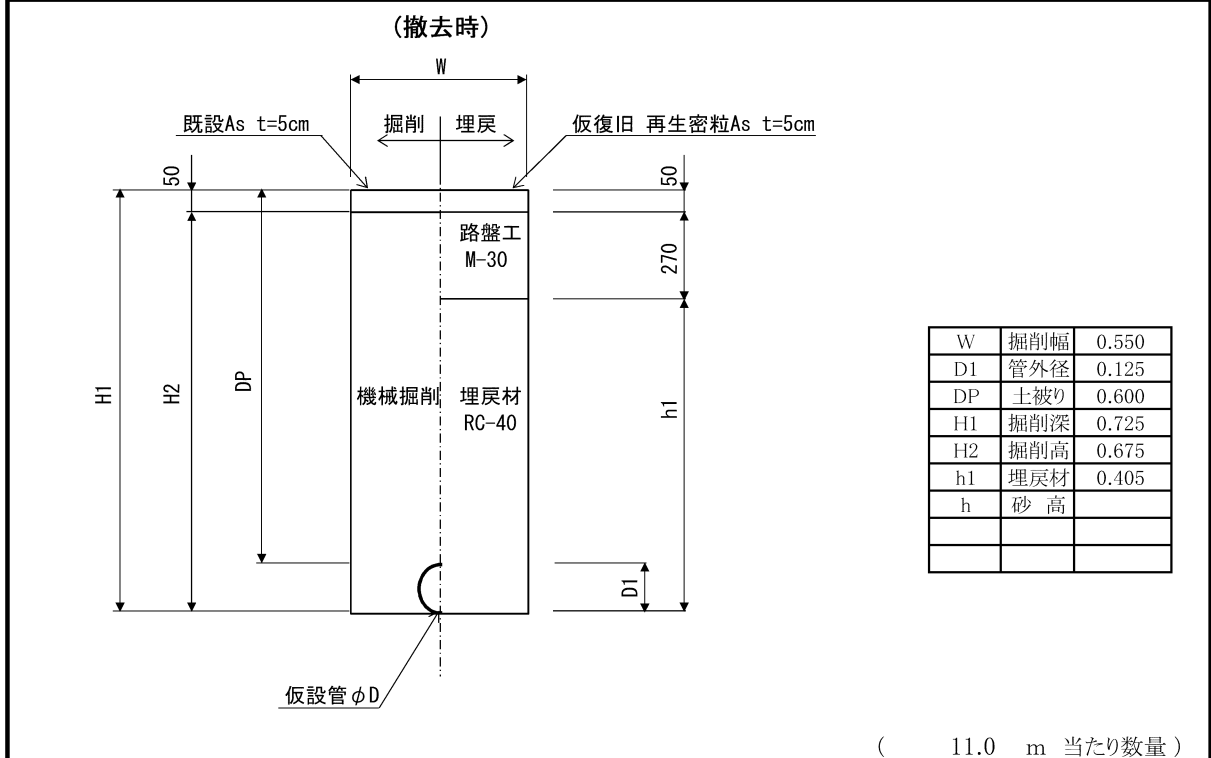


名 称	形 状 寸 法	計 算 式	単 位	数 量
舗装切断工	As, t=15cm以下			
舗装版取壊工	As, t=10cm以下	0.55 × 10.1	m <sup>2</sup>	5.6
掘 削 工	機械 砂質土	( 0.55 × 0.695 - 0.125 <sup>2</sup> × π / 4 ) × 10.1	m <sup>3</sup>	3.7
埋め戻し工	RC-40	0.55 × 0.595 × 10.1	m <sup>3</sup>	3.3
埋め戻し工	流用土			
埋め戻し工	砂			
残土処分	砂質土	掘削土量 - 流用土埋戻 ÷ 0.9	m <sup>3</sup>	3.7
残塊処理	As	0.55 × 0.03 × 10.1	m <sup>3</sup>	0.2
残塊処分費	As		m <sup>3</sup>	0.2
汚泥運搬・処分工				
路 盤 工	RC-40, t=10cm	0.55 × 10.1	m <sup>2</sup>	5.6
仮復旧工	再生密粒度As(13) t=3cm	0.55 × 10.1	m <sup>2</sup>	5.6

3 工区 土工数量表

土工タイプ	仮設2-1	県道車道 As (A交通)	HPE φ 100	DP=0.60m
-------	-------	---------------	-----------	----------

土工延長 L = 11.0 = 11.0 m

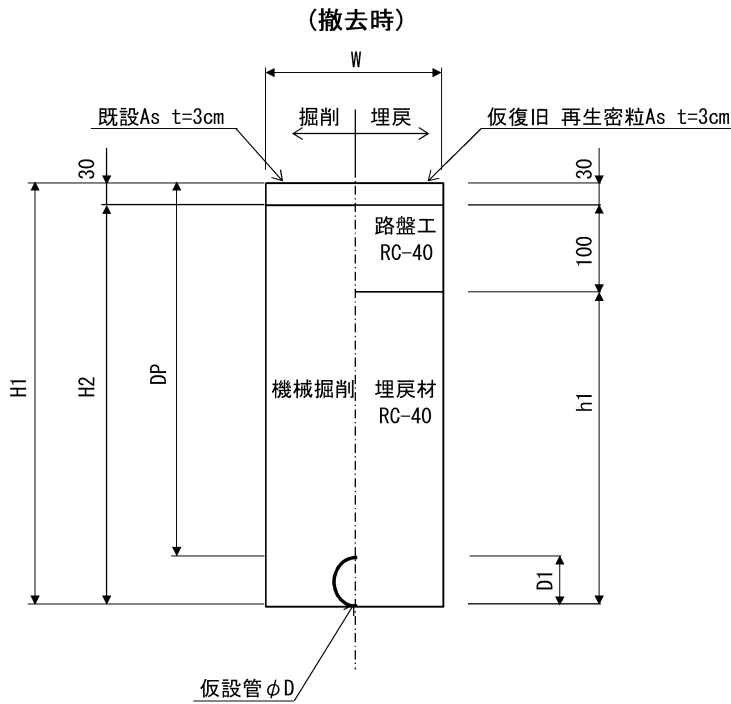


名 称	形 状 寸 法	計 算 式	単 位	数 量
舗装切断工	As, t=15cm以下			
舗装版取壊工	As, t=10cm以下	0.55 × 11.0	m <sup>2</sup>	6.1
掘 削 工	機械 砂質土	( 0.55 × 0.675 - 0.125 <sup>2</sup> × π/4 ) × 11.0	m <sup>3</sup>	3.9
埋め戻し工	RC-40	0.55 × 0.405 × 11.0	m <sup>3</sup>	2.5
埋め戻し工	流用土			
埋め戻し工	砂			
残土処分	砂質土	掘削土量 - 流用土埋戻 ÷ 0.9	m <sup>3</sup>	3.9
残塊処理	As	0.55 × 0.05 × 11.0	m <sup>3</sup>	0.3
残塊処分費	As		m <sup>3</sup>	0.3
汚泥運搬・処分工				
路 盤 工	M-30, t=27cm	0.55 × 11.0	m <sup>2</sup>	6.1
仮復旧工	再生密粒度As(13) t=5cm	0.55 × 11.0	m <sup>2</sup>	6.1

3 工区 土工数量表

土工タイプ	仮設3-1	県道歩道 As	HPE φ 100	DP=0.60m
-------	-------	---------	-----------	----------

土工延長 L = 14.2 = 14.2 m



W	掘削幅	0.550
D1	管外径	0.125
DP	土被り	0.600
H1	掘削深	0.725
H2	掘削高	0.695
h1	埋戻材	0.595
h	砂 高	

( 14.2 m 当たり数量 )

名 称	形 状 寸 法	計 算 式	単 位	数 量
舗装切断工	As, t=15cm以下			
舗装版取壊工	As, t=10cm以下	0.55 × 14.2	m <sup>2</sup>	7.8
掘 削 工	機械 砂質土	( 0.55 × 0.695 - 0.125 <sup>2</sup> × π / 4 ) × 14.2	m <sup>3</sup>	5.3
埋め戻し工	RC-40	0.55 × 0.595 × 14.2	m <sup>3</sup>	4.6
埋め戻し工	流用土			
埋め戻し工	砂			
残土処分	砂質土	掘削土量 - 流用土埋戻 ÷ 0.9	m <sup>3</sup>	5.3
残塊処理	As	0.55 × 0.03 × 14.2	m <sup>3</sup>	0.2
残塊処分費	As		m <sup>3</sup>	0.2
汚泥運搬・処分工				
路 盤 工	RC-40, t=10cm	0.55 × 14.2	m <sup>2</sup>	7.8
仮復旧工	再生密粒度As(13) t=3cm	0.55 × 14.2	m <sup>2</sup>	7.8

1工区(本設) 舗装数量計算書

名称	形状寸法	計算法	計算式	数量	単位	設計値
			車道部 舗装復旧面積 76.7			
			車道部 舗装復旧面積計算書より (仮設撤去) 5.8 + 10.4 = 16.2			
			仮復旧面積 舗装復旧面積 76.7 - 16.2 = 60.5			
			車道部 影響面積 舗装復旧面積計算書より (仮設撤去) 21.6 + 5.6 = 5.6			
			歩道部 舗装復旧面積 舗装復旧面積 21.6 - 5.6 = 16.0			
			車道 舗装復旧面積 21.3 + 2.1 = 23.4			
舗装切断工	As, t=15cm以下		舗装切断延長計算書より 車道影響面積 23.4	23.4	m	23
舗装版取壊工	As, t=10cm以下		車道復旧面積 16.2 + 60.5 + 5.6 + 16.0 = 98.3	98.3	m <sup>2</sup>	98
掘削工	機械 砂質土		土工I-1 5.8 + 4.8 + 18.9 = 29.5 県道(交通)延長 土工I-2 0.60 × 29.5 × 0.09 = 1.6	1.6	m <sup>3</sup>	2
残土処分	砂質土					
整地工				1.6	m <sup>3</sup>	2
残塊処理	As		車道復旧面積 車道影響面積 ( 16.2 + 60.5 ) × 0.05 + ( 5.6+16.0 ) × 0.03 = 4.5	4.5	m <sup>3</sup>	5
残塊処分費	As		歩道復旧面積+歩道影響面積 4.5	4.5	m <sup>3</sup>	5
汚泥運搬・処分工			車道 0.023 × ( 0.05 × 21.3 + 0.03 × 2.1 ) = 0.03	0.03	m <sup>3</sup>	0.03
上層路盤工	M-30, t=10cm		県道(交通)延長 0.60 × 29.5 = 17.7	17.7	m <sup>2</sup>	18
不陸整正工	補足材なし		県道(交通)延長 0.60 × 29.5 = 17.7	17.7	m <sup>2</sup>	18
不陸整正工	M-30, 補足材t=1cm		車道 76.7 + 17.7 = 59.0	59.0	m <sup>2</sup>	59
不陸整正工	RC-40, 補足材t=1cm		歩道 21.6 - 17.7 = 21.6	21.6	m <sup>2</sup>	22
表層工	車道 機械施工 再生密粒度As(13) t=5cm		76.7	76.7	m <sup>2</sup>	77
表層工	歩道 機械施工 再生密粒度As(13) t=3cm		21.6	21.6	m <sup>2</sup>	22

1工区		舗装復旧面積計算書		
番号	舗装種別	計 算 式	面積 (m <sup>2</sup> )	摘要
1	県道車道As(L交通)	3.60 × 10.30	37.08	舗装復旧図より
2	県道車道As(L交通)	3.70 × 10.70	39.59	舗装復旧図より
小計	県道車道As(L交通)		76.67	
3	県道歩道As	2.10 × 10.30	21.63	舗装復旧図より
小計	県道歩道As		21.63	
合計			98.30	

1工区		舗装切断延長計算書		
番号	舗装種別	計 算 式	延長 (m)	摘要
1	県道車道As(L交通)	3.60 + 10.30	13.90	舗装復旧図より
2	県道車道As(L交通)	3.70 + 3.70	7.40	舗装復旧図より
小計	県道車道As(L交通)		21.30	
3	県道歩道As	2.10	2.10	舗装復旧図より
小計	県道歩道As		2.10	
合計			23.40	

1工区		区画線工数量計算書			
	実線 白 W=15cm	破線 白 W=15cm	ゼブラ 白 W=30cm	ゼブラ 白 W=45cm	矢印・記号・文字 白 15cm換算
舗装復旧図	10.7			2.8	
舗装復旧図				12.6	
計	10.7			15.4	



## 2工区(本設) 舗装数量計算書

名称	形状寸法	計 算 式	数量	単位	設計値
		舗装復旧面積 (本設) 舗装復旧面積計算書より 180.8			
		仮復旧面積 12.0 + (仮設) = 12.0			
		影響面積 舗装復旧面積 仮復旧面積 180.8 - 12.0 = 168.8			
舗装切断工	As, t=15cm以下	舗装切断延長計算書より 仮復旧面積 影響面積 12.0 + 168.8 = 180.8	29.4	m	29
舗装版取壊工	As, t=10cm以下	土工1-3 土工1-4 土工1-5 土工1-6 県道(L交通)延長 2.1 + 0.3 + 8.1 + 3.2 = 13.7	180.8	m <sup>2</sup>	181
掘削工	機械 砂質土	土工2-2 土工2-3 県道(A交通)延長 1.8 + 6.0 = 7.8	1.3	m <sup>3</sup>	1
		県道(L交通)延長 上層路盤厚 県道(A交通)延長 上層路盤厚 0.60 × 13.7 × 0.09 + 0.60 × 7.8 × 0.12 = 1.3			
残土処分	砂質土		1.3	m <sup>3</sup>	1
整地工			1.3	m <sup>3</sup>	1
残塊処理	As	仮復旧面積 影響面積 12.0 × 0.05 + 168.8 × 0.05 = 9.0	9.0	m <sup>3</sup>	9
残塊処分費	As		9.0	m <sup>3</sup>	9
汚泥運搬・処分工		0.023 × 0.05 × 29.4 = 0.03	0.03	m <sup>3</sup>	0.03
上層路盤工	M-30, t=10cm	県道(L交通)延長 0.60 × 13.7 = 8.2	8.2	m <sup>2</sup>	8
上層路盤工	M-30, t=13cm	県道(A交通)延長 0.60 × 7.8 = 4.7	4.7	m <sup>2</sup>	5
不陸整正工	補足材なし	県道(L交通)延長 県道(A交通)延長 0.60 × 13.7 + 0.60 × 7.8 = 12.9	12.9	m <sup>2</sup>	13
不陸整正工	M-30, 補足材t=1cm 車道 機械施工	上層路盤 上層路盤 180.8 - 8.2 - 4.7 = 167.9	167.9	m <sup>2</sup>	168
表層工	再生密粒度As(13) t=5cm	180.8	180.8	m <sup>2</sup>	181

2工区		舗装復旧面積計算書		
番号	舗装種別	計 算 式	面積 (m <sup>2</sup> )	摘要
11	県道車道As(L交通)	10.70 × 6.60	70.62	舗装復旧図より
小計	県道車道As(L交通)		70.62	
12	県道車道As(A交通)	13.60 × 8.10	110.16	舗装復旧図より
小計	県道車道As(A交通)		110.16	
計			180.78	

2工区		舗装切断延長計算書		
番号	舗装種別	計 算 式	延長 (m)	摘要
11	県道車道As(L交通)	6.60 + 6.60	13.20	舗装復旧図より
小計	県道車道As(L交通)		13.20	
12	県道車道As(A交通)	8.10 + 8.10	16.20	舗装復旧図より
小計	県道車道As(A交通)		16.20	
計			29.40	

2工区		区画線工数量計算書			
	実線 白 W=15cm	破線 白 W=15cm	ゼブラ 白 W=30cm	ゼブラ 白 W=45cm	矢印・記号・文字 白 15cm換算
舗装復旧図	3.3		2.8	29.4	5.65
舗装復旧図	2.8				2.5
計	6.1		2.8	29.4	8.2

### 3工区(本設) 舗装数量計算書

名称	形状寸法	計算法	数量	単位	設計値
		車道部 舗装復旧面積 55.9			
		車道部 仮復旧面積 3.2 + 6.1 = 9.3			
		車道部 影響面積 55.9 - 9.3 = 46.6			
		歩道部 舗装復旧面積 41.8			
		歩道部 仮復旧面積 3.1 + 7.8 = 10.9			
		歩道部 影響面積 41.8 - 10.9 = 30.9			
舗装切断工	As, t=15cm以下	車道 舗装切断延長計算書より 16.4 + 2.9 = 19.3	19.3	m	19
舗装版取壊工	As, t=10cm以下	車道影響面積 9.3 + 46.6 + 10.9 + 30.9 = 97.7	97.7	m <sup>2</sup>	98
掘削工	機械 砂質土	土工2-1 5.8 + 11.0 = 16.8	1.2	m <sup>3</sup>	1
		県道(A交通)延長 上層路盤厚 0.60 × 16.8 × 0.12 = 1.2			
残土処分	砂質土		1.2	m <sup>3</sup>	1
整地工			1.2	m <sup>3</sup>	1
残塊処理	As	車道復旧面積 ( 9.3 + 46.6 ) × 0.05 + ( 10.9 + 30.9 ) × 0.03 = 4.0	4.0	m <sup>3</sup>	4
残塊処分費	As	歩道復旧面積+歩道影響面積 4.0	4.0	m <sup>3</sup>	4
汚泥運搬・処分工		車道 0.023 × ( 0.05 × 16.4 + 0.03 × 2.9 ) = 0.02	0.02	m <sup>3</sup>	0.02
上層路盤工	M-30, t=13cm	県道(A交通)延長 0.60 × 16.8 = 10.1	10.1	m <sup>2</sup>	10
不陸整正工	補足材なし	県道(A交通)延長 0.60 × 16.8 = 10.1	10.1	m <sup>2</sup>	10
不陸整正工	M-30, 補足材t=1cm	車道 55.9 + 10.1 = 45.8	45.8	m <sup>2</sup>	46
不陸整正工	RC-40, 補足材t=1cm	歩道 41.8 - 10.1 = 41.8	41.8	m <sup>2</sup>	42
表層工	車道 機械施工 再生密粒度As(13) t=5cm	55.9	55.9	m <sup>2</sup>	56
表層工	歩道 機械施工 再生細粒度As(13) t=3cm	41.8	41.8	m <sup>2</sup>	42

3工区		舗装復旧面積計算書		
番号	舗装種別	計 算 式	面積 (m <sup>2</sup> )	摘要
21	県道車道As(A交通)	13.60 × 1.90	25.84	舗装復旧図より
22	県道車道As(A交通)	3.20 × 9.40	30.08	舗装復旧図より
小計	県道車道As(A交通)		55.92	
23	県道歩道As	( 8.20 + 2.90 )× 1/2 × 5.50	30.53	舗装復旧図より
24	県道歩道As	2.90 × 3.90	11.31	舗装復旧図より
小計	県道歩道As		41.84	
合計			97.76	

3工区		舗装切断延長計算書		
番号	舗装種別	計 算 式	延長 (m)	摘要
21	県道車道As(A交通)	1.90 + 1.90	3.80	舗装復旧図より
22	県道車道As(A交通)	9.40 + 3.20	12.60	舗装復旧図より
小計	県道車道As(A交通)		16.40	
23	県道歩道As			舗装復旧図より
24	県道歩道As	2.90	2.90	舗装復旧図より
小計	県道歩道As		2.90	
合計			19.30	

3工区		区画線工数量計算書			
	実線 白 W=15cm	破線 白 W=15cm	ゼブラ 白 W=30cm	ゼブラ 白 W=45cm	矢印・記号・文字 白 15cm換算
舗装復旧図	8.0			16.8	9.97
舗装復旧図				12.0	2.5
計	8.0			28.8	12.5