

数量総括表

工事区分、工種、種別、細別	明細	規格	単位	数量	摘要
01:上水道単独					
上水道単独					
1工区					
資材(1工区)本設					第0001号明細表
	ポリエチレン管(融着接合管)φ100mm	EF受口付直管	本	49	
	EF片受ベンドφ100mm×45°		個	4	
	EFソケットφ100		個	2	
	PVジョイント(水道配水用ポリエチレン管用)φ100mm		個	1	
	PE差口付铸铁製T字管(G型)φ100mm×φ75mm		個	1	
	レバローック式急速空気弁φ25mm	補修弁フランジ補強ハッキンボルト付	個	1	
	消火栓・空気弁用角型鉄蓋・受枠	35×45型CT C350×450同等品以上	組	1	
	消火栓・空気弁レジンボックスA	A450×350-200(H=200) CTC350×450同等品	個	1	
	消火栓・空気弁レジンボックスB	B450×350-100(H=100) CTC350×450同等品	個	1	
	消火栓・空気弁レジンボックスC	C450×350-100(H=100) CTC350×450同等品	個	1	

数量総括表

工事区分、工種、種別、細別	明細	規格	単位	数量	摘要
	消火栓・空気弁レジン スラブS	S680×200-40(H=40) CTC350×450同等品	個	1	
	ダクタイル鋳鉄管フ ランジ短管	φ75, L=100, RF-GF, 内 面ポリ樹脂脂粉体 7.5K	本	1	
	管表示テープ 埋設タイ プ	150mm	m	282.3	
	管路識別マーカーク 杭		個	26	
	ポリエチレンパイプ 1種 φ50mm	外径60.0mm 肉厚8.0mm 重量1216g/m	m	3	
	ポリエチレンパイプ 1種 φ13mm	外径21.5mm 肉厚3.5mm 重量184g/m	m	35.7	
	ポリジョイント (ソ ケット) φ50mm	耐震型・ワンタッチ式	個	1	
	ポリジョイント (P Vソケット) φ13mm	耐震型・ワンタッチ式	個	17	
	EF管用ナット分水 栓 φ100mm×φ50mm	耐震型 (PPエポキシカ ット・メタルハ ックを含む)	個	1	
	EF管用ナット分水 栓 φ100mm×φ13mm P エポキシ20×p13	耐震型 (PPエポキシカ ット・メタルハ ックを含む)	個	17	
労務 (1工区) 本 設					第 0002 号 明細表
	ポリエチレン管据付工	径100mm	m	243.6	
	ポリエチレン管据付工	径50mm	m	3	
	ポリエチレン管据付工	径13mm	m	35.7	

数量総括表

工事区分、工種、種別、細別	明細	規格	単位	数量	摘要
	ポリエチレン管切断工	径100mm	口	3	
	空気弁設置工	φ25mm、筐設置含む	箇所	1	
	メカニカル継手工	径100mm U、UF、L UF、US形(SB、 VT、LS方式)以外	口	2	
	フランジ継手工	径75(80)mm JWVA 7.5K (0.74MPa)	口	2	
	ポリエチレンスリブ被覆工	径100mm 固定用コムバン ト	m	243.6	
	管明示シート工		m	282.3	
	ポリエチレン管継手工	径50mm 融着継手とし ない	口	3	
	ポリエチレン管継手工	径13mm 融着継手とし ない	口	51	
	サドル分水栓建込み工	本管呼び径 100mm 給 水管呼び径 50mm ポリ エチレン管	箇所	1	
	サドル分水栓建込み工	ポリエチレン管,本管 呼び径 100mm,給水管 呼び径 13mm	箇所	17	
	メカニカル継手取 外し工	径100mm K形	口	4	
	廃プラ処分費		kg	13.9	
土工(1工区)本 設					第0003号明細表

数量総括表

工事区分、工種、種別、細別	明細	規格	単位	数量	摘要
	舗装版切断(施工パッケージ)	アスファルト舗装版 15cm以下	m	570	
	舗装版直接掘削・積込工		m ²	156	
	管路掘削工(バックホウ掘削積込)	砂・砂質土	m ³	160	
	管路埋戻工(機械埋戻)	RC-40	m ³	60	
	管路埋戻工(機械埋戻)	クッション用砂	m ³	80	
	発生土運搬費	8 km	m ³	160	
	整地(施工パッケージ)	残土受入れ地での処理	m ³	160	
	アスファルト塊運搬費		m ³	6	
	建設廃棄物受入費(As)	(株) 芸濃	m ³	6	
	汚泥運搬・処分工		m ³	0.5	
	表層工・人力施工(車道・路肩)	仕上り厚 3cm 再生 密粒度アスコン(13) 締め固め後密度 2350kg/m ³	m ²	156	
	路盤工	下層路盤 施工厚=16 cm RC-40 再生材	m ²	156	
	区画線工(溶融式・手動)(標準単価)	実線 幅 30cm 1.5mm (標準) 白	m	0.6	

数量総括表

工事区分、工種、種別、細別	明細	規格	単位	数量	摘要
資材 (1工区) 仮設	区画線工 (溶解式・手動) (標準単価)	矢印・記号・文字幅15cm (換算) 1.5mm (標準) 白	m	37	第 0004 号 明細表
	ポリエチレンパイプ 1種 φ50mm	外径60.0mm 肉厚8.0mm 重量1216g/m	m	249.1	
	ポリエチレンパイプ 1種 φ13mm	外径21.5mm 肉厚3.5mm 重量184g/m	m	52.1	
	ポリジョイント (エルボ) φ50mm	耐震型・ワンタッチ式	個	17	
	ポリジョイント (エルボ) φ13mm	耐震型・ワンタッチ式	個	62	
	ポリジョイント (ソケット) φ50mm	耐震型・ワンタッチ式	個	4	
	ポリジョイント (Pソケット) φ13mm	耐震型・ワンタッチ式	個	17	
	ゲートバルブ φ50mm	耐震型・PPおねじ2個含む	個	2	
	EP管用ダブル分水栓 φ100mm×φ50mm	耐震型 (PPエポキシカッタ・メタルハブを含む)	個	2	
	PP管用ダブル分水栓 φ50mm×φ13mm	耐震型 (PPエポキシカッタ・メタルハブを含む)	個	17	
	砲金製サドル分水栓用キヤップ φ50mm		個	2	
	保温筒 φ50mm		m	230.9	
労務 (1工区) 仮設					第 0005 号 明細表

数量総括表

工事区分、工種、種別、細別	明細	規格	単位	数量	摘要
	ポリエチレン管据付工	径50mm	m	249.1	
	ポリエチレン管据付工	径13mm	m	52.1	
	ポリエチレン管継手工	径50mm 融着継手とし ない	口	48	
	ポリエチレン管継手工	径13mm 融着継手とし ない	口	175	
	サドル分水栓建込み工	本管呼び径 100mm 給 水管呼び径 50mm ポリ エチレン管	箇所	2	
	サドル分水栓建込み工	ポリエチレン管, 本管 呼び径 50mm, 給水管 呼び径 13mm	箇所	17	
	ポリエチレン管撤去工	径50mm	m	249.1	
	ポリエチレン管撤去工	径13mm	m	52.1	
	廃プラ処分費		kg	312.5	
土工(1工区)仮設					第 0006 号 明細表
	舗装版切断(施工パッケージ)	舗装版 15cm以 下	m	110	
	舗装版直接掘削・積込工		m ²	39	
	管路掘削工(バックホウ掘削積込)	砂・砂質土	m ³	10	
	管路埋戻工(機械埋戻)	RC-40	m ³	1	

数量総括表

工事区分、工種、種別、細別	明細	規格	単位	数量	摘要
	管路埋戻工（機械埋戻）	流用土	m3	4	
	発生土運搬費	8 km	m3	7	
	整地（施工パッケージ）	残土受入れ地での処理	m3	7	
	アスファルト塊運搬費		m3	2	
	建設廃棄物受入費（As）	（株）芸濃	m3	2	
	汚泥運搬・処分工		m3	0.1	
	表層工・人力施工（車道・路肩）	仕上り厚 3cm 再生 密粒度アスコン(13) 締め固め後密度 2350kg/m ³	m ²	39	
	路盤工	下層路盤 施工厚= 16 cm RC-40 再生材	m ²	39	
2工区					
資材（2工区）本設					第 0007 号 明細表
	ポリエチレンパイプ 1種 φ 50mm	外径60.0mm 肉厚8.0mm 重量1216g/m	m	81.3	
	ポリエチレンパイプ 1種 φ 13mm	外径21.5mm 肉厚3.5mm 重量184g/m	m	20	
	ポリジョイント（ソケット）φ 50mm	耐震型・ワンタッチ式	個	2	

数量総括表

工事区分、工種、種別、細別	明細	規格	単位	数量	摘要
	ポリジョイント (P Vソケット) φ13mm	耐震型・ワントタッチ式	個	8	
	ソフトシール弁 (浅層 埋設用) φ50mm	フランジ接合材2組含む	個	1	
	仕切弁ボックス (日本 協円形1号) 鉄蓋 情 報5項目取付式	H=150 JWVA B 132	組	1	
	仕切弁ボックス (日本 協円形1号) 調整リン ダ	H=50 JWVA K 148 PR25(K)	個	2	
	仕切弁ボックス (日本 協円形1号) 上部壁	H=150 JWVA K 148 RA25(A)	個	1	
	仕切弁ボックス (日本 協円形1号) 下部壁	H=300 JWVA K 148 RC25(C)	個	1	
	仕切弁ボックス (日本 協円形1号) 底板	H=40 JWVA K 148 RS25(S)	組	1	
	MFジョイント 離脱 防止付 φ50mm		個	2	
	EP管用ナール分水 栓 φ100mm×φ50mm	耐震型 (PPエポソケット・メ タハッギン含む)	個	1	
	PP管用ナール分水 栓 φ50mm×φ13mm	耐震型 (PPエポソケット・メ タハッギン含む)	個	8	
	管表示テープ 埋設タイ プ	150mm	m	101.3	
	管路識別マーカーク 杭		個	10	
労務 (2工区) 本 設					第 0008 号 明細表
	ポリエチレン管据付工	径50mm	m	81.3	

数量総括表

工事区分、工種、種別、細別	明細	規格	単位	数量	摘要
	ポリエチレン管据付工	径13mm	m	20	
	ポリエチレン管継手工	径50mm 融着継手としない	口	5	
	ポリエチレン管継手工	径13mm 融着継手としない	口	24	
	仕切弁設置工 (筐据付含む)	φ50mm H=900	箇所	1	
	メカニカル継手工	径75mm以下 U、U F、LUF、U S形 (SB、VT、L S方式) 以外	口	2	
	フランジ継手工	径65mm以下 JWVA 7.5K (0.74MPa)	口	2	
	サドル分水栓建込み工	本管呼び径 100mm 給 水管呼び径 50mm ポリ エチレン管	箇所	1	
	サドル分水栓建込み工	ポリエチレン管, 本管 呼び径 50mm, 給水管 呼び径 13mm	箇所	8	
	管明示シート工		m	101.3	
	メカニカル継手取 外し工	径75mm以下 K形	口	1	
土工 (2工区) 本 設					第 0009 号 明細表
	舗装版切断 (施工パッケー ジ)	アスファルト舗装版 15cm以 下	m	200	
	舗装版直接掘削・積込 工		m ²	56	

数量総括表

工事区分、工種、種別、細別	明細	規格	単位	数量	摘要
	管路掘削工 (バックホウ掘削積込)	砂・砂質土	m ³	50	
	管路埋戻工 (機械埋戻)	RC-40	m ³	20	
	管路埋戻工 (機械埋戻)	クッション用砂	m ³	30	
	発生土運搬費	8 km	m ³	50	
	整地(施工パッケージ)	残土受入れ地での処理	m ³	50	
	アスファルト塊運搬費		m ³	2	
	建設廃棄物受入費 (As)	(株) 芸濃	m ³	2	
	汚泥運搬・処分工		m ³	0.2	
	表層工・人力施工 (車道・路肩)	仕上り厚 3cm 再生 密粒度アスコン(13) 締め固め後密度 2350kg/m ³	m ²	56	
	路盤工	下層路盤 施工厚=16 cm RC-40 再生材	m ²	56	
	区画線工 (溶融式・手動) (標準単価)	矢印・記号・文字幅 15cm (換算) 1.5mm (標準) 白	m	19	
資材 (2工区) 仮設					第 0010 号 明細表
	ポリエチレンパイプ 1種 φ50mm	外径60.0mm 肉厚8.0mm 重量1216g/m	m	72.5	

数量総括表

工事区分、工種、種別、細別	明細	規格	単位	数量	摘要
	ポリエチレンパイプ 1種 φ13mm	外径21.5mm 肉厚3.5mm 重量184g/m	m	23.2	
	ポリジョイント (チーズ) φ50mm	耐震型・ワンタッチ式	個	1	
	ポリジョイント (エルボ) φ13mm	耐震型・ワンタッチ式	個	32	
	ポリジョイント (ソケット) φ50mm	耐震型・ワンタッチ式	個	1	
	ポリジョイント (Pソケット) φ13mm	耐震型・ワンタッチ式	個	8	
	ゲートバルブ φ50mm	耐震型・PPおねじ2個 含む	個	2	
	サドル分水栓建込み工	ポリエチレン管, 本管 呼び径 50mm, 給水管 呼び径 13mm	箇所	8	
	保温筒 φ50mm		m	72.5	
労務 (2工区) 仮設					第 0011 号 明細表
	ポリエチレン管据付工	径50mm	m	72.5	
	ポリエチレン管据付工	径13mm	m	23.2	
	ポリエチレン管継手工	径50mm 融着継手とし ない	口	9	
	ポリエチレン管継手工	径13mm 融着継手とし ない	口	88	
	サドル分水栓建込み工	ポリエチレン管, 本管 呼び径 50mm, 給水管 呼び径 13mm	箇所	8	

数量総括表

工事区分、工種、種別、細別	明細	規格	単位	数量	摘要
	ポリエチレン管撤去工	径50mm	m	72.5	
	ポリエチレン管撤去工	径13mm	m	23.2	
	廃プラ処分費		kg	92.4	
土工(2工区)仮設					第0012号明細表
	舗装版切断(施工ハッケー ジ)	アスファルト舗装版 15cm以 下	m	41	
	舗装版直接掘削・積込 工		m ²	11	
	管路掘削工(バックホ ウ掘削積込)	砂・砂質土	m ³	3	
	管路埋戻工(機械埋 戻)	流用土	m ³	2	
	アスファルト塊運搬費		m ³	0.5	
	建設廃棄物受入 費(As)	(株)芸濃	m ³	0.5	
	汚泥運搬・処分工		m ³	0.03	
	表層工・人力施工(車 道・路肩)	仕上り厚 3cm 再生 密粒度アスコン(13) 締め固め後密度 2350kg/m ³	m ²	11	
	路盤工	下層路盤 施工厚=16 cm RC-40 再生材	m ²	11	

数量総括表

工事区分、工種、種別、細別	明細	規格	単位	数量	摘要
全工種共通（仮設工）					
仮設工					
交通管理工					第 0013 号 明細表
	交通誘導警備員費		式	1	
02:消火栓					
消火栓					
消火栓					
資材					第 0014 号 明細表
	PE差口付鑄鉄製T字管（G型）φ100mm×φ75mm		個	1	
	地下式消火栓・単口（浅層埋設対応）φ75mm×φ65mm	耐震補修弁フワンジ補強パッキン・ボルト付	基	1	
	消火栓・空気弁用角型鉄蓋・受枠	35×45型 C T C 350×450同等品以上	組	1	
	消火栓・空気弁レジンボックスA	A450×350-200 (H=200) CTC350×450同等品	個	1	
	消火栓・空気弁レジンボックスB	B450×350-100 (H=100) CTC350×450同等品	個	1	
	消火栓・空気弁レジンボックスC	C450×350-100 (H=100) CTC350×450同等品	個	1	

数量総括表

工事区分、工種、種別、細別	明細	規格	単位	数量	摘要
	消火栓・空気弁レジン スラブS	S680×200-40(H=40) CTC350×450同等品	個	1	
	ダクタイル鋳鉄管フ ランジ短管	φ75, L=100, RF-GF, 内 面球形樹脂粉体 7.5K	本	1	
労務					第 0015 号 明細表
間接工事費	消火栓設置工	φ75mm、筐設置含む	箇所	1	
共通仮設費					
スクラップ評価額					第 9001 号 明細表【合併01】
	非鉄スクラップ		kg	121.4	
	鉄スクラップ		kg	74.8	

1工区 HPE φ100, PP φ13 資材(本設)

名 称	規格	略図及び算式	数 量	単位
【資材】				
EF受口付直管	φ100	直管 47 + 切管 2	49	本
EF片受バンド	φ100 45°	4	4	個
EFソケット	φ100	3 - 消火栓 1	2	個
PVジョイント	φ100	1	1	個
PE挿し口鉄製T字管	φ100×φ75 G型	2 - 消火栓 1	1	個
急速空気弁 φ25	耐震補修弁付 フランジ補強具付	1	1	個
空気弁筐	蓋枠 450×350-200	1	1	個
空気弁筐	A部材 450×350-200	1	1	個
空気弁筐	B部材 450×350-100	1	1	個
空気弁筐	C部材 450×350-100	1	1	個
空気弁筐	スラブ 680×200-40	1	1	個
鉄製フランジ短管	フランジ補強具付 φ75×100mm	1	1	本
管明示テープ	アルタン無し	φ100 給水管 243.64 + 38.70	282.3	m
マーカー杭		26	26	個
ポリエチレン管	φ50	3.0	3.0	m
ポリエチレン管	φ13	1.5*4 + 0.6*4 + 7.3*1 + 1.7*4 + 3.3*4	35.7	m
PPソケット	φ50	1	1	個
PVソケット	φ13	4 + 4 + 1 + 4 + 4	17	個
EF管用サドル分水栓	φ100×φ50	1	1	個
EF管用サドル分水栓	φ100×φ13	4 + 4 + 1 + 4 + 4	17	個
PP分止水栓用	φ50	1	1	個
PP分止水栓用	φ13	4 + 4 + 1 + 4 + 4	17	個

1工区 HPE φ 100, PP φ 13 労務(本設)

名 称	規格	略図及び算式	数 量	単 位
【労務】				
ポリエチレン管布設工	φ 100	245.22 ^{仕切弁} - ^{空気弁・消火栓} - 1.58	243.6	m
ポリエチレン管布設工	φ 50	3.0	3.0	m
ポリエチレン管布設工	φ 13	35.70	35.7	m
ポリエチレン管切断工	φ 100	3	3	口
空気弁設置工	筐設置含む φ 25	1	1	箇所
融着接合継手工	φ 100	直管 47 + 2 + 4 + 4	57	箇所
メカニカル継手工	φ 100	PVジョイント 2	2	口
フランジ継手工	φ 75	フランジ短管 + 2	2	口
ポリエチレンスリーブ被覆工	φ 100	243.64	243.6	m
管明示テープ工		282.3	282.3	m
PP継手工	φ 50	エルボ + 2 + 1	3	口
PP継手工	φ 13	エルボ + 34 + 17	51	口
分水栓取付工	EF管用 φ 100× φ 50	1	1	箇所
分水栓取付工	EF管用 φ 100× φ 13	17	17	箇所
メカニカル継手取外し工	φ 100	PVジョイント 4	4	口
処分費	廃プラスチック類	13.86	13.9	kg
スクラップ費	鉄スクラップ	25.76	25.8	kg

1工区

HPE φ100mm		HPE φ100			PE挿し口付 鋳鉄製 T字管 φ100×φ75 (個)	ソフトシールド 仕切弁(メ) 右締め φ100 (個)			EF片受バンド				フランジ 短管 φ100 (個)	EF ソケット φ100 (個)	布設延長 (累計)	
HPE φ100 直管 (本)	HPE φ100 甲切管 (m)	HPE φ100 乙切管 (m)	I=5.0m	90° φ100 (個)		45° φ100 (個)	22° 1/2 φ100 (個)	11° 1/4 φ100 (個)								
16	3.20			1	2								1			
7																
2				1									1			
6	2.10				2											
16		1.40											1			
計	47.0	5.30	1.40	2	0.79	0.86	0.555	0.485	0.400	0.400	0.32			3		
管長	5			0.79	0.86	0.555	0.485	0.400	0.400	0.400	0.32				布設工	
延長	235	5.3	1.40	1.58	1.94										L=	245.22

HPE φ 100 (L = 5.00m / 本)										
甲切管 m	乙切管 m				本数 本	切断工 ヶ所(口)	残管長 m	甲切管 m		
3.20	1.40				1	2	0.40			
2.10					1	1	2.90			
										計
					2	3	3.30			

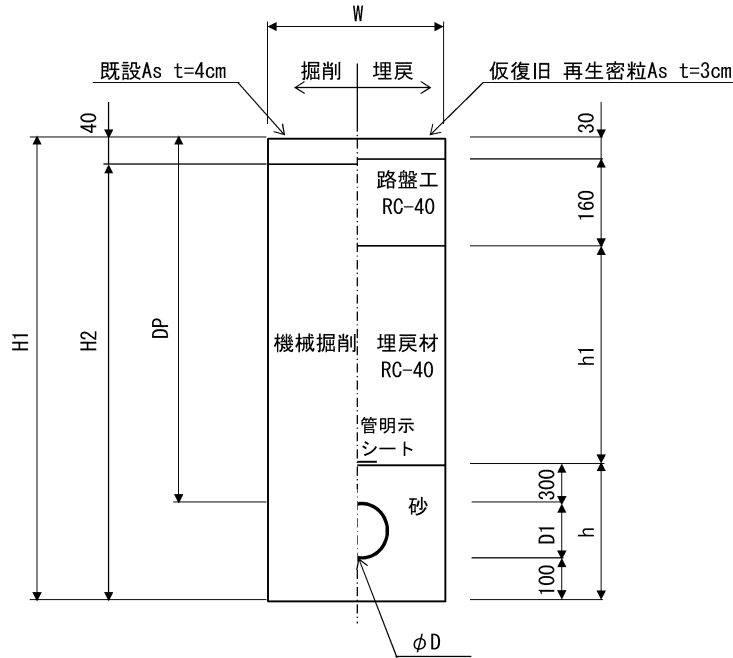
1工区(本設) 土工数量計算書

名称	形状寸法	土工タイプ					合計数量	単位	設計値
		1-1	1-2	1-3					
舗装切断工	As, t=15cm以下	490.4	6.0	71.4			567.8	m	570
舗装版取壊工	As, t=10cm以下	134.9	1.7	19.6			156.2	m ²	156
掘削工	機械 砂質土	146.3	1.7	14.4			162.4	m ³	160
埋め戻し工	RC-40	55.3	0.7	3.1			59.1	m ³	60
埋め戻し工	砂	67.8	0.8	8.3			76.9	m ³	80
残土処分	砂質土	146.3	1.7	14.4			162.4	m ³	160
整地工		146.3	1.7	14.4			162.4	m ³	160
残塊処理	As	5.4	0.1	0.8			6.3	m ³	6
残塊処分費	As	5.4	0.1	0.8			6.3	m ³	6
汚泥運搬・処分工		0.45	0.01	0.07			0.53	m ³	0.5
路盤工	RC-40, t=16cm	134.9	1.7	19.6			156.2	m ²	156
仮復旧工	再生密粒度As(13) t=3cm 白色実線	134.9	1.7	19.6			156.2	m ²	156
区画線工	W=30cm 白色文字						0.55	m	0.6
区画線工	W=15cm換算						37.2	m	37

1 工区 土工数量表

土工タイプ	1-1	市道車道 As	HPE φ 100	DP=0.90m
-------	-----	---------	-----------	----------

土工延長 L = 245.2 = 245.2 m



W	掘削幅	0.550
D1	管外径	0.125
DP	土被り	0.900
H1	掘削深	1.125
H2	掘削高	1.085
h1	埋戻材	0.410
h	砂 高	0.525

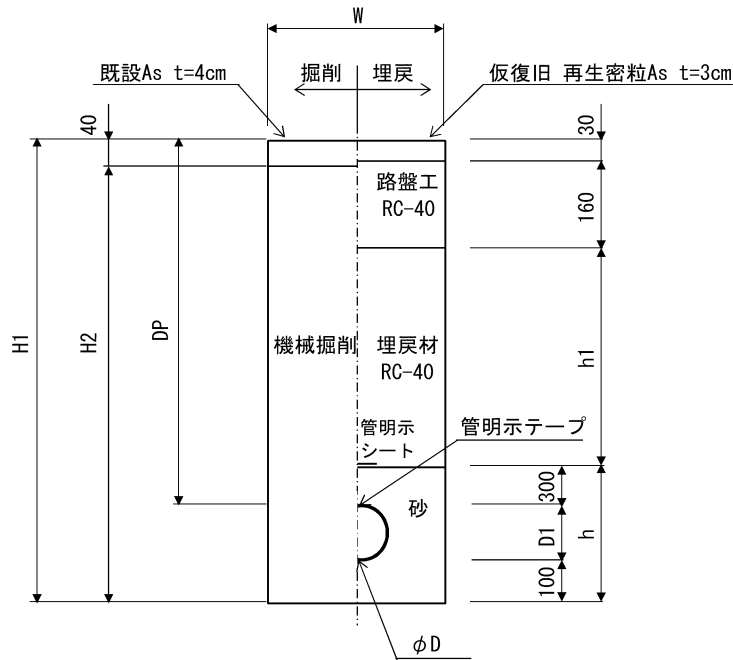
(245.2 m 当たり数量)

名 称	形 状 寸 法	計 算 式	単 位	数 量
舗装切断工	As, t=15cm以下	2.00×245.2	m	490.4
舗装版取壊工	As, t=10cm以下	0.55×245.2	m ²	134.9
掘 削 工	機械 砂質土	$0.55 \times 1.085 \times 245.2$	m ³	146.3
埋め戻し工	RC-40	$0.55 \times 0.410 \times 245.2$	m ³	55.3
埋め戻し工	流用土			
埋め戻し工	砂	$(0.55 \times 0.525 - 0.125^2 \times \pi / 4) \times 245.2$	m ³	67.8
残土処分	砂質土	$146.30 - \text{掘削土量} \div 0.9$	m ³	146.3
残塊処理	As	$0.55 \times 0.04 \times 245.2$	m ³	5.4
残塊処分費	As		m ³	5.4
汚泥運搬・処分工		$0.023 \times 0.04 \times 490.4$	m ³	0.45
路 盤 工	RC-40, t=16cm	0.55×245.2	m ²	134.9
仮復旧工	再生密粒度As(13) t=3cm	0.55×245.2	m ²	134.9

1 工区 土工数量表

土工タイプ	1-2	市道車道 As	PP φ 50	DP=0.90m
-------	-----	---------	---------	----------

土工延長 L = 3.0 = 3.0 m



W	掘削幅	0.550
D1	管外径	0.060
DP	土被り	0.900
H1	掘削深	1.060
H2	掘削高	1.020
h1	埋戻材	0.410
h	砂 高	0.460

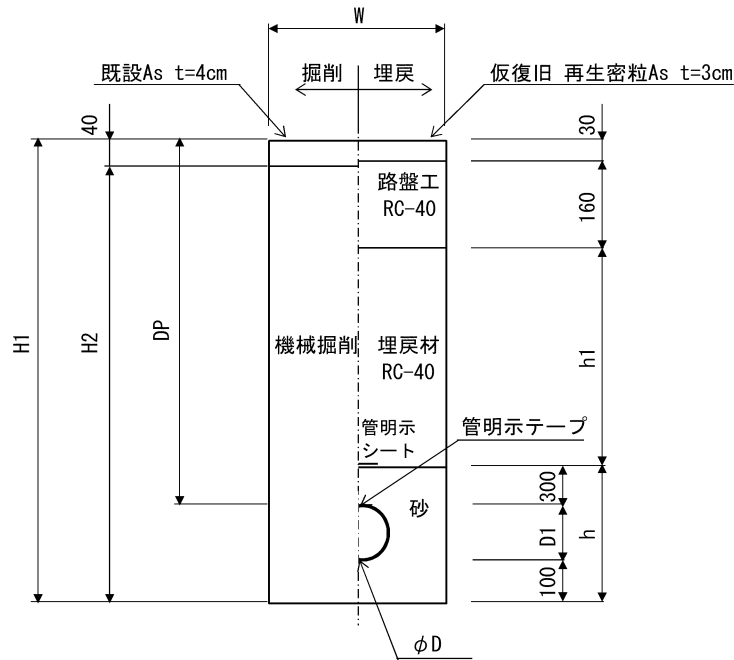
(3.0 m 当たり数量)

名 称	形 状 寸 法	計 算 式	単 位	数 量
舗装切断工	As, t=15cm以下	2.00 × 3.0	m	6.0
舗装版取壊工	As, t=10cm以下	0.55 × 3.0	m ²	1.7
掘 削 工	機械 砂質土	0.55 × 1.020 × 3.0	m ³	1.7
埋め戻し工	RC-40	0.55 × 0.410 × 3.0	m ³	0.7
埋め戻し工	流用土			
埋め戻し工	砂	(0.55 × 0.460 - 0.060 ² × π / 4) × 3.0	m ³	0.8
残土処分	砂質土	掘削土量 流用土埋戻 1.70 - ÷ 0.9	m ³	1.7
残塊処理	As	0.55 × 0.04 × 3.0	m ³	0.1
残塊処分費	As		m ³	0.1
汚泥運搬・処分工		0.023 × 0.04 × 6.0	m ³	0.01
路 盤 工	RC-40, t=16cm	0.55 × 3.0	m ²	1.7
仮復旧工	再生密粒度As(13) t=3cm	0.55 × 3.0	m ²	1.7

1 工区 土工数量表

土工タイプ	1-3	市道車道 As	PP φ13	DP=0.65m
-------	-----	---------	--------	----------

土工延長 $L = 1.5 \times 4 + 0.6 \times 4 + 7.3 \times 1 + 1.7 \times 4 + 3.3 \times 4 = 35.7 \text{ m}$



W	掘削幅	0.550
D1	管外径	0.022
DP	土被り	0.650
H1	掘削深	0.772
H2	掘削高	0.732
h1	埋戻材	0.160
h	砂高	0.422

(35.7 m 当たり数量)

名 称	形 状 寸 法	計 算 式	単 位	数 量
舗装切断工	As, t=15cm以下	2.00×35.7	m	71.4
舗装版取壊工	As, t=10cm以下	0.55×35.7	m ²	19.6
掘 削 工	機械 砂質土	$0.55 \times 0.732 \times 35.7$	m ³	14.4
埋め戻し工	RC-40	$0.55 \times 0.160 \times 35.7$	m ³	3.1
埋め戻し工	流用土			
埋め戻し工	砂	$(0.55 \times 0.422 - 0.022^2 \times \pi / 4) \times 35.7$	m ³	8.3
残土処分	砂質土	$14.40 - \text{掘削土量} \div 0.9$	m ³	14.4
残塊処理	As	$0.55 \times 0.04 \times 35.7$	m ³	0.8
残塊処分費	As		m ³	0.8
汚泥運搬・処分工		$0.023 \times 0.04 \times 71.4$	m ³	0.07
路 盤 工	RC-40, t=16cm	0.55×35.7	m ²	19.6
仮復旧工	再生密粒度As(13) t=3cm	0.55×35.7	m ²	19.6

1工区 PPφ50, 13 資材, 労務(仮設)

名称	規格	略図及び算式	数量	単位
【資材】				
ポリエチレン管	φ50	249.1	249.1	m
ポリエチレン管	φ13	1.8*12 + 10.1*1 + 5.1*4	52.1	m
PPエルボ	φ50	17	17	個
PPエルボ	φ13	3*12 + 6*1 + 5*4	62	個
PPソケット	φ50	4	4	個
PVソケット	φ13	12 + 1 + 4	17	個
ゲートバルブ	φ50	2	2	個
PPおねじ	φ50	4	4	個
EF管用サドル分水栓	φ100×φ50	2	2	個
PP管用サドル分水栓	φ50×φ13	12 + 1 + 4	17	個
PP分止水栓用	φ50	2	2	個
PP分止水栓用	φ13	12 + 1 + 4	17	個
閉栓キャップ	φ50	2	2	個
保温筒	φ50	116.4 + 114.5	230.9	m
【労務】				
ポリエチレン管布設工	φ50	249.1	249.1	m
ポリエチレン管布設工	φ13	52.1	52.1	m
PP継手工	φ50	エルボ 34 + ソケット 8 + PPチーズ + PPおねじ 4 + 分止水栓用 2	48	口
PP継手工	φ13	エルボ 124 + ソケット 34 + 分止水栓用 17	175	口
分水栓取付工	EF管用 φ100×φ50	2	2	箇所
分水栓取付工	PP管用 φ50×φ13	17	17	箇所
仮設管撤去工	φ50	249.1	249.1	m
仮設管撤去工	φ13	52.1	52.1	m
廃プラ費	PPφ50	延長 249.1 × 重量 1.216 = 302.9	302.9	kg
	PPφ13	延長 52.1 × 重量 0.184 = 9.59	9.6	kg
			312.5	kg
非鉄スクラップ	PPエルボ φ50	個数 17 × 重量 3.170 = 53.89	53.9	kg
	PPエルボ φ13	個数 62 × 重量 0.340 = 21.08	21.1	kg
	PPソケット φ50	個数 4 × 重量 2.910 = 11.64	11.6	kg
	PVソケット φ13	個数 17 × 重量 0.375 = 6.38	6.4	kg
	ゲートバルブ φ50	個数 2 × 重量 1.730 = 3.46	3.5	kg
			96.4	kg
鉄スクラップ	サドル分水栓 φ50×φ13	個数 17 × 重量 1.700 = 28.90	28.9	kg

1工区(仮設) 土工数量計算書

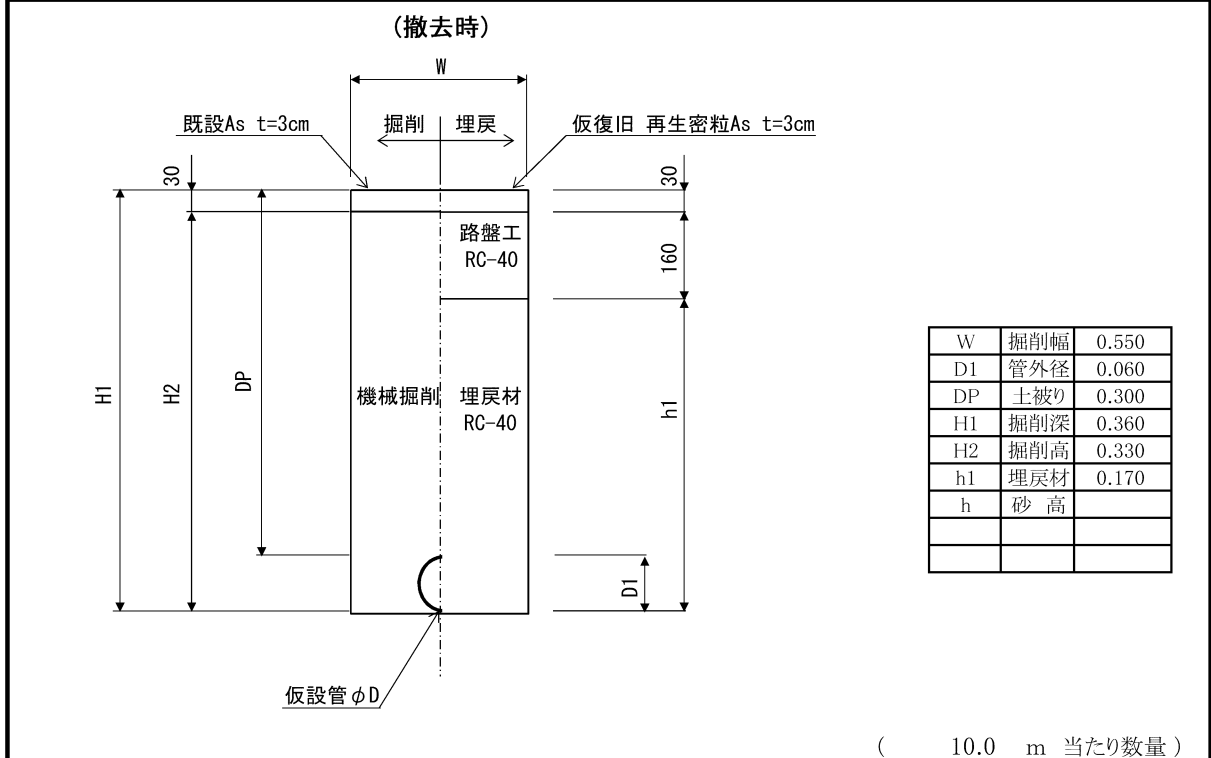
名称	形状寸法	土工タイプ										合計数量	単位	設計値	
		仮設1-1 (埋設時)	仮設1-1 (撤去時)	仮設1-2 (埋設時)	仮設1-2 (撤去時)	仮設1-3 (埋設時)	仮設1-3 (埋設時)	仮設1-5 (埋設時)							
鋪装切断工	As, t=15cm以下	20.0		10.8		34.0	44.0						108.8	m	110
鋪装版取壊工	As, t=10cm以下	5.5	5.5	3.0	3.0	9.4	12.1						38.5	m ²	39
掘削工	機械 砂質土	1.8	1.8	1.0	1.0	2.6	3.4						11.6	m ³	10
埋め戻し工	RC-40		0.9		0.5								1.4	m ³	1
埋め戻し工	流用土	0.9		0.5		1.2	1.6						4.2	m ³	4
残土処分	砂質土	0.8	1.8	0.4	1.0	1.3	1.6						6.9	m ³	7
整地工		0.8	1.8	0.4	1.0	1.3	1.6						6.9	m ³	7
残塊処理	As	0.2	0.2	0.1	0.1	0.4	0.5						1.5	m ³	2
残塊処分費	As	0.2	0.2	0.1	0.1	0.4	0.5						1.5	m ³	2
汚泥運搬・処分工		0.02		0.01		0.03	0.04						0.10	m ³	0.1
路盤工	RC-40, t=16cm	5.5	5.5	3.0	3.0	9.4	12.1						38.5	m ²	39
仮復旧工	再生密粒度As(13) t=3cm	5.5	5.5	3.0	3.0	9.4	12.1						38.5	m ²	39

1 工区 土工数量表																															
土工タイプ	仮設1-1	市道車道 As	PP φ 50	DP=0.30m																											
土工延長	L= 10.0		= 10.0 m																												
(埋設時)																															
<table border="1" style="float: right;"> <tr><td>W</td><td>掘削幅</td><td>0.550</td></tr> <tr><td>D1</td><td>管外径</td><td>0.060</td></tr> <tr><td>DP</td><td>土被り</td><td>0.300</td></tr> <tr><td>H1</td><td>掘削深</td><td>0.360</td></tr> <tr><td>H2</td><td>掘削高</td><td>0.320</td></tr> <tr><td>h1</td><td>埋戻材</td><td>0.170</td></tr> <tr><td>h</td><td>砂 高</td><td></td></tr> <tr><td></td><td></td><td></td></tr> <tr><td></td><td></td><td></td></tr> </table>					W	掘削幅	0.550	D1	管外径	0.060	DP	土被り	0.300	H1	掘削深	0.360	H2	掘削高	0.320	h1	埋戻材	0.170	h	砂 高							
W	掘削幅	0.550																													
D1	管外径	0.060																													
DP	土被り	0.300																													
H1	掘削深	0.360																													
H2	掘削高	0.320																													
h1	埋戻材	0.170																													
h	砂 高																														
(10.0 m 当たり数量)																															
名 称	形 状 寸 法	計 算 式	単 位	数 量																											
舗装切断工	As, t=15cm以下	2.00 × 10.0	m	20.0																											
舗装版取壊工	As, t=10cm以下	0.55 × 10.0	m ²	5.5																											
掘 削 工	機械 砂質土	0.55 × 0.320 × 10.0	m ³	1.8																											
埋め戻し工	RC-40																														
埋め戻し工	流用土	(0.55 × 0.170 - 0.060 ² × π/4) × 10.0	m ³	0.9																											
埋め戻し工	砂																														
残土処分	砂質土	掘削土量 流用土埋戻 1.80 - 0.90 ÷ 0.9	m ³	0.8																											
残塊処理	As	0.55 × 0.04 × 10.0	m ³	0.2																											
残塊処分費	As		m ³	0.2																											
汚泥運搬・処分工		0.023 × 0.04 × 20.0	m ³	0.02																											
路 盤 工	RC-40, t=16cm	0.55 × 10.0	m ²	5.5																											
仮復旧工	再生密粒度As(13) t=3cm	0.55 × 10.0	m ²	5.5																											

1 工区 土工数量表

土工タイプ	仮設1-1	市道車道 As	PP φ 50	DP=0.30m
-------	-------	---------	---------	----------

土工延長 L = 10.0 = 10.0 m



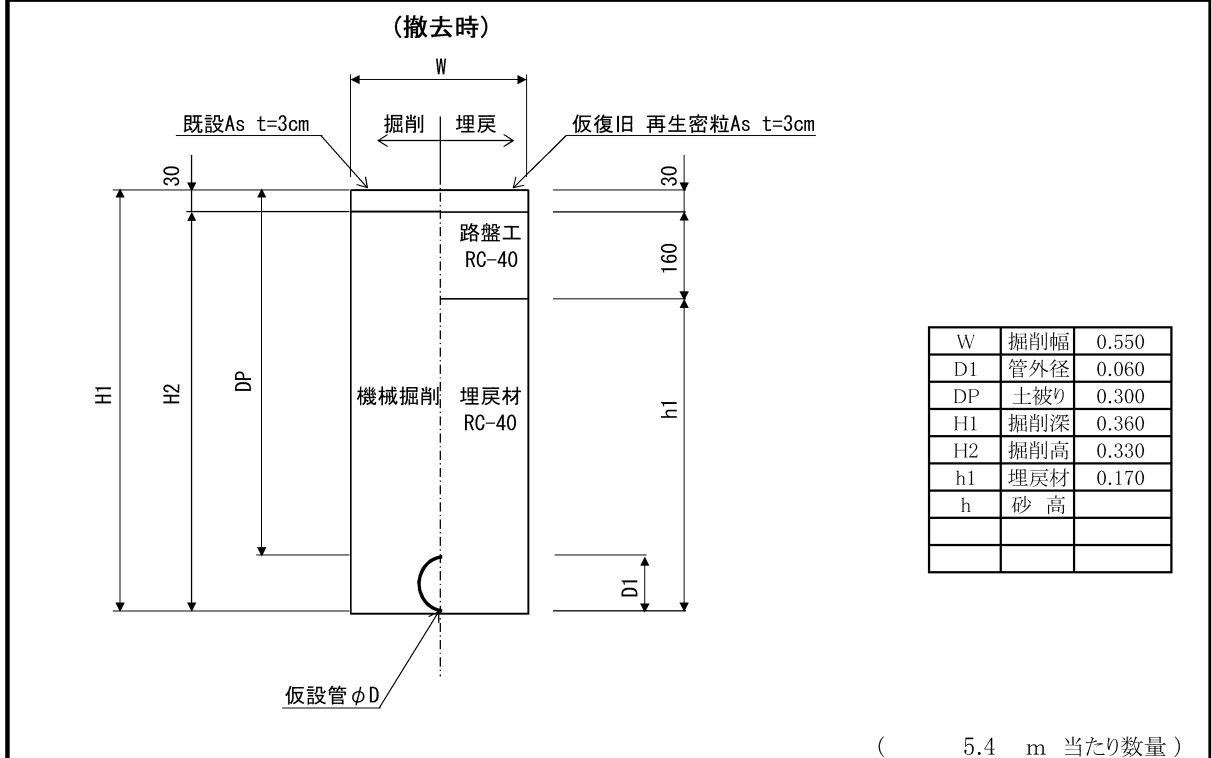
名 称	形 状 寸 法	計 算 式	単 位	数 量
舗装切断工	As, t=15cm以下			
舗装版取壊工	As, t=10cm以下	0.55×10.0	m ²	5.5
掘 削 工	機械 砂質土	$(0.55 \times 0.330 - 0.060^2 \times \pi / 4) \times 10.0$	m ³	1.8
埋め戻し工	RC-40	$0.55 \times 0.170 \times 10.0$	m ³	0.9
埋め戻し工	流用土			
埋め戻し工	砂			
残土処分	砂質土	掘削土量 - 流用土埋戻 $1.80 - 0.9$	m ³	1.8
残塊処理	As	$0.55 \times 0.03 \times 10.0$	m ³	0.2
残塊処分費	As		m ³	0.2
汚泥運搬・処分工				
路 盤 工	RC-40, t=16cm	0.55×10.0	m ²	5.5
仮復旧工	再生密粒度As(13) t=3cm	0.55×10.0	m ²	5.5

1 工区 土工数量表																															
土工タイプ	仮設1-2	市道車道 As	PP φ 50	DP=0.30m																											
土工延長	L= 1.4 + 4.0		= 5.4 m																												
(埋設時)																															
<table border="1" style="float: right;"> <tr><td>W</td><td>掘削幅</td><td>0.550</td></tr> <tr><td>D1</td><td>管外径</td><td>0.060</td></tr> <tr><td>DP</td><td>土被り</td><td>0.300</td></tr> <tr><td>H1</td><td>掘削深</td><td>0.360</td></tr> <tr><td>H2</td><td>掘削高</td><td>0.320</td></tr> <tr><td>h1</td><td>埋戻材</td><td>0.170</td></tr> <tr><td>h</td><td>砂 高</td><td></td></tr> <tr><td></td><td></td><td></td></tr> <tr><td></td><td></td><td></td></tr> </table>					W	掘削幅	0.550	D1	管外径	0.060	DP	土被り	0.300	H1	掘削深	0.360	H2	掘削高	0.320	h1	埋戻材	0.170	h	砂 高							
W	掘削幅	0.550																													
D1	管外径	0.060																													
DP	土被り	0.300																													
H1	掘削深	0.360																													
H2	掘削高	0.320																													
h1	埋戻材	0.170																													
h	砂 高																														
(5.4 m 当たり数量)																															
名 称	形 状 寸 法	計 算 式	単 位	数 量																											
舗装切断工	As, t=15cm以下	2.00 × 5.4	m	10.8																											
舗装版取壊工	As, t=10cm以下	0.55 × 5.4	m ²	3.0																											
掘 削 工	機械 砂質土	0.55 × 0.320 × 5.4	m ³	1.0																											
埋め戻し工	RC-40																														
埋め戻し工	流用土	$(0.55 \times 0.170 - 0.060^2 \times \pi / 4) \times 5.4$	m ³	0.5																											
埋め戻し工	砂																														
残土処分	砂質土	掘削土量 流用土埋戻 $1.00 - 0.50 \div 0.9$	m ³	0.4																											
残塊処理	As	0.55 × 0.04 × 5.4	m ³	0.1																											
残塊処分費	As		m ³	0.1																											
汚泥運搬・処分工		0.023 × 0.04 × 10.8	m ³	0.01																											
路 盤 工	RC-40, t=16cm	0.55 × 5.4	m ²	3.0																											
仮復旧工	再生密粒度As(13) t=3cm	0.55 × 5.4	m ²	3.0																											

1 工区 土工数量表

土工タイプ	仮設1-2	市道車道 As	PP φ 50	DP=0.30m
-------	-------	---------	---------	----------

土工延長 L = 1.4 + 4.0 = 5.4 m

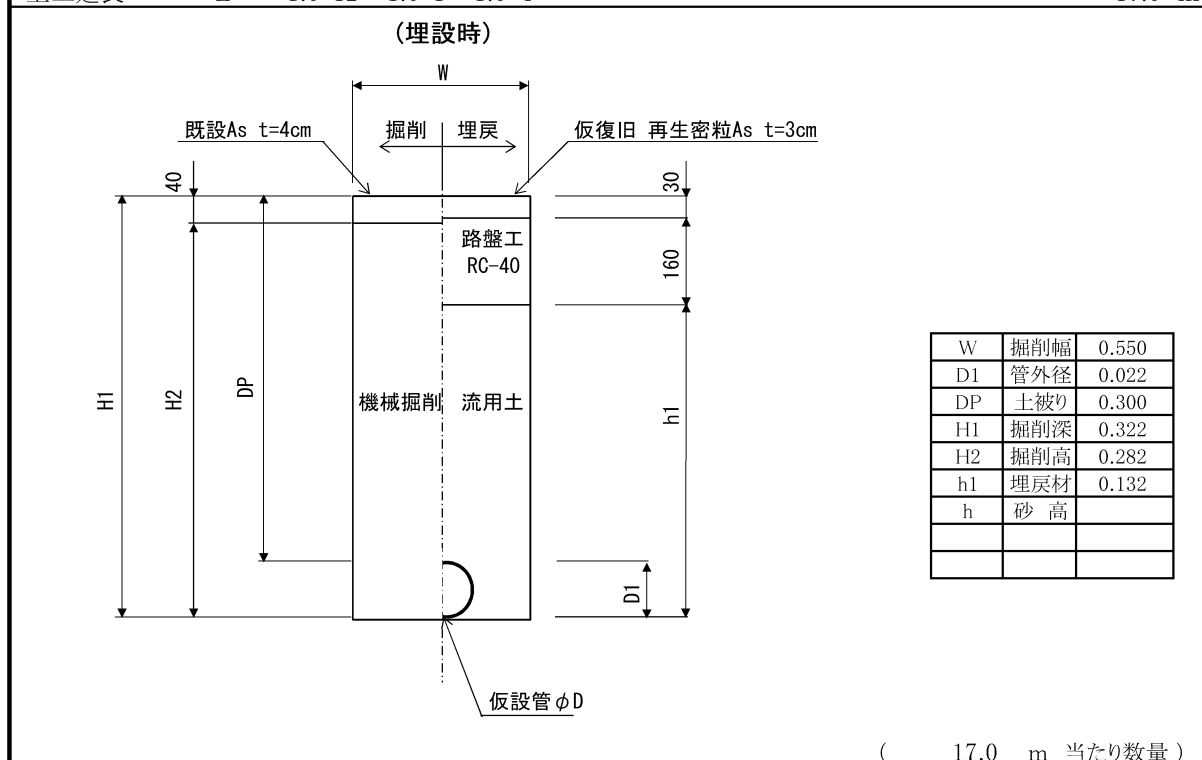


名 称	形 状 寸 法	計 算 式	単 位	数 量
舗装切断工	As, t=15cm以下			
舗装版取壊工	As, t=10cm以下	0.55 × 5.4	m ²	3.0
掘 削 工	機械 砂質土	(0.55 × 0.330 - 0.060 ² × π / 4) × 5.4	m ³	1.0
埋め戻し工	RC-40	0.55 × 0.170 × 5.4	m ³	0.5
埋め戻し工	流用土			
埋め戻し工	砂			
残土処分	砂質土	掘削土量 - 流用土埋戻 ÷ 0.9	m ³	1.0
残塊処理	As	0.55 × 0.03 × 5.4	m ³	0.1
残塊処分費	As		m ³	0.1
汚泥運搬・処分工				
路 盤 工	RC-40, t=16cm	0.55 × 5.4	m ²	3.0
仮復旧工	再生密粒度As(13) t=3cm	0.55 × 5.4	m ²	3.0

1 工区 土工数量表

土工タイプ	仮設1-3	市道車道 As	PP φ13	DP=0.30m
-------	-------	---------	--------	----------

土工延長 $L = 1.0 \times 12 + 1.0 \times 1 + 1.0 \times 4 = 17.0 \text{ m}$



名 称	形 状 寸 法	計 算 式	単 位	数 量
舗装切断工	As, t=15cm以下	2.00×17.0	m	34.0
舗装版取壊工	As, t=10cm以下	0.55×17.0	m ²	9.4
掘 削 工	機械 砂質土	$0.55 \times 0.282 \times 17.0$	m ³	2.6
埋め戻し工	RC-40			
埋め戻し工	流用土	$(0.55 \times 0.132 - 0.022^2 \times \pi/4) \times 17.0$	m ³	1.2
埋め戻し工	砂			
残土処分	砂質土	$\frac{\text{掘削土量} - \text{流用土埋戻}}{0.9}$	m ³	1.3
残塊処理	As	$0.55 \times 0.04 \times 17.0$	m ³	0.4
残塊処分費	As		m ³	0.4
汚泥運搬・処分工		$0.023 \times 0.04 \times 34.0$	m ³	0.03
路 盤 工	RC-40, t=16cm	0.55×17.0	m ²	9.4
仮復旧工	再生密粒度As(13) t=3cm	0.55×17.0	m ²	9.4

1 工区 土工数量表																															
土工タイプ	仮設1-5	市道車道 As	PP φ13	DP=0.30m																											
土工延長		L = 8.4*1 + 3.4*4		= 22.0 m																											
(埋設時)																															
<table border="1" style="border-collapse: collapse;"> <tr><td>W</td><td>掘削幅</td><td>0.550</td></tr> <tr><td>D1</td><td>管外径</td><td>0.022</td></tr> <tr><td>DP</td><td>土被り</td><td>0.300</td></tr> <tr><td>H1</td><td>掘削深</td><td>0.322</td></tr> <tr><td>H2</td><td>掘削高</td><td>0.282</td></tr> <tr><td>h1</td><td>埋戻材</td><td>0.132</td></tr> <tr><td>h</td><td>砂 高</td><td></td></tr> <tr><td></td><td></td><td></td></tr> <tr><td></td><td></td><td></td></tr> </table>					W	掘削幅	0.550	D1	管外径	0.022	DP	土被り	0.300	H1	掘削深	0.322	H2	掘削高	0.282	h1	埋戻材	0.132	h	砂 高							
W	掘削幅	0.550																													
D1	管外径	0.022																													
DP	土被り	0.300																													
H1	掘削深	0.322																													
H2	掘削高	0.282																													
h1	埋戻材	0.132																													
h	砂 高																														
(22.0 m 当たり数量)																															
名 称	形 状 寸 法	計 算 式	単 位	数 量																											
舗装切断工	As, t=15cm以下	2.00 × 22.0	m	44.0																											
舗装版取壊工	As, t=10cm以下	0.55 × 22.0	m ²	12.1																											
掘 削 工	機械 砂質土	0.55 × 0.282 × 22.0	m ³	3.4																											
埋め戻し工	RC-40																														
埋め戻し工	流用土	(0.55 × 0.132 - 0.022 ² × π/4) × 22.0	m ³	1.6																											
埋め戻し工	砂																														
残土処分	砂質土	掘削土量 流用土埋戻 3.40 - 1.60 ÷ 0.9	m ³	1.6																											
残塊処理	As	0.55 × 0.04 × 22.0	m ³	0.5																											
残塊処分費	As		m ³	0.5																											
汚泥運搬・処分工		0.023 × 0.04 × 44.0	m ³	0.04																											
路 盤 工	RC-40, t=16cm	0.55 × 22.0	m ²	12.1																											
仮復旧工	再生密粒度As(13) t=3cm	0.55 × 22.0	m ²	12.1																											

2工区 PPφ50, 13 資材, 労務(本設)

名 称	規 格	略 図 及 び 算 式	数 量	単 位
【資材】				
ポリエチレン管	φ 50	81.3	81.3	m
ポリエチレン管	φ 13	2.0*4 + 3.0*4	20.0	m
PPソケット	φ 50	2	2	個
PVソケット	φ 13	4 + 4	8	個
ソフトシール仕切弁	右締め φ 50	1	1	個
仕切弁筐	JWWA B 132 鉄蓋	1	1	個
仕切弁筐	調整リング PR25 (K)	2	2	個
仕切弁筐	上部壁 RA25 (A)	1	1	個
仕切弁筐	下部壁 RC25 (C)	1	1	個
仕切弁筐	底版 RS25 (S)	1	1	組
MFジョイント	SUSコア付 φ 50	2	2	個
EF管用サドル分水栓	φ 100×φ 50	1	1	個
PP管用サドル分水栓	φ 50×φ 13	4 + 4	8	個
PP分止水栓用	φ 50	1	1	個
PP分止水栓用	φ 13	4 + 4	8	個
管明示テープ	アルタン無し	φ 50 給水管 81.3 + 20.0	101.3	m
マーカー杭		10	10	個
【労務】				
ポリエチレン管布設工	φ 50	81.3	81.3	m
ポリエチレン管布設工	φ 13	20.0	20.0	m
PP継手工	φ 50	エルボ ソケット 分止水栓用 + 4 + 1	5	口
PP継手工	φ 13	エルボ ソケット 分止水栓用 + 16 + 8	24	口
仕切弁設置工	筐設置含む φ 50	1	1	箇所
メカニカル継手工	φ 50	MFジョイント 2	2	口
フランジ継手工	φ 65以下	MFジョイント 2	2	口
分水栓取付工	EF管用 φ 100×φ 50	1	1	箇所
分水栓取付工	PP管用 φ 50×φ 13	8	8	箇所
管明示テープ工		101.3	101.3	m
メカニカル継手取外し工	φ 50	PVジョイント 1	1	口
スクラップ費	鉄スクラップ	6.49	6.5	kg

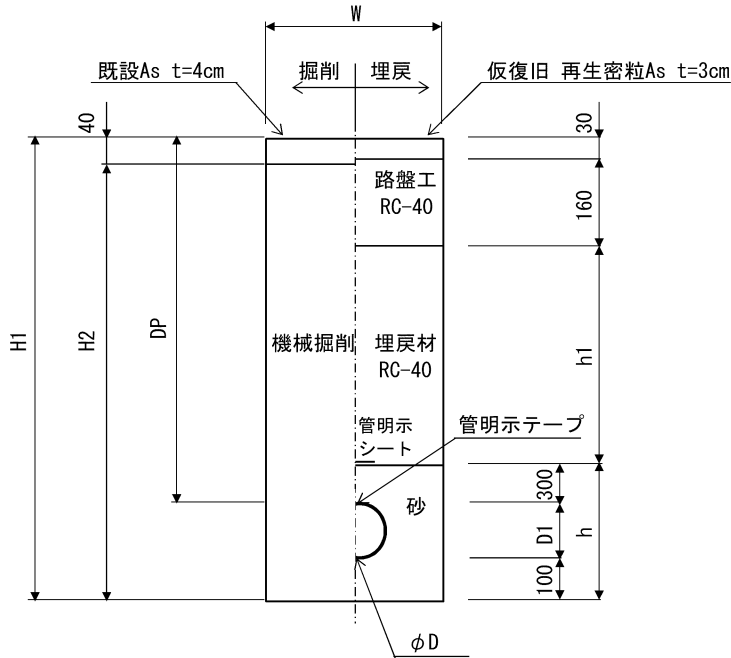
2工区(本設) 土工数量計算書

名 称	形 状 寸 法	土 工 タ イ プ					合計数量	単位	設計値
		1-2	1-3						
舗装切断工	As, t=15cm以下	163.0	40.0				203.0	m	200
舗装版取壊工	As, t=10cm以下	44.8	11.0				55.8	m ²	56
掘削工	機械 砂質土	45.7	8.1				53.8	m ³	50
埋め戻し工	RC-40	18.4	1.8				20.2	m ³	20
埋め戻し工	流用土							m ³	
埋め戻し工	砂	20.4	4.6				25.0	m ³	30
残土処分	砂質土	45.7	8.1				53.8	m ³	50
整地工		45.7	8.1				53.8	m ³	50
残塊処理	As	1.8	0.4				2.2	m ³	2
残塊処分費	As	1.8	0.4				2.2	m ³	2
汚泥運搬・処分工		0.15	0.04				0.19	m ³	0.2
路盤工	RC-40, t=16cm	44.8	11.0				55.8	m ²	56
仮復旧工	再生密粒度As(13) t=3cm 白色文字 W=15cm換算	44.8	11.0				55.8	m ²	56
区画線工							18.6	m	19

2 工区 土工数量表

土工タイプ	1-2	市道車道 As	PP φ 50	DP=0.90m
-------	-----	---------	---------	----------

土工延長 L = 81.5 = 81.5 m



W	掘削幅	0.550
D1	管外径	0.060
DP	土被り	0.900
H1	掘削深	1.060
H2	掘削高	1.020
h1	埋戻材	0.410
h	砂高	0.460

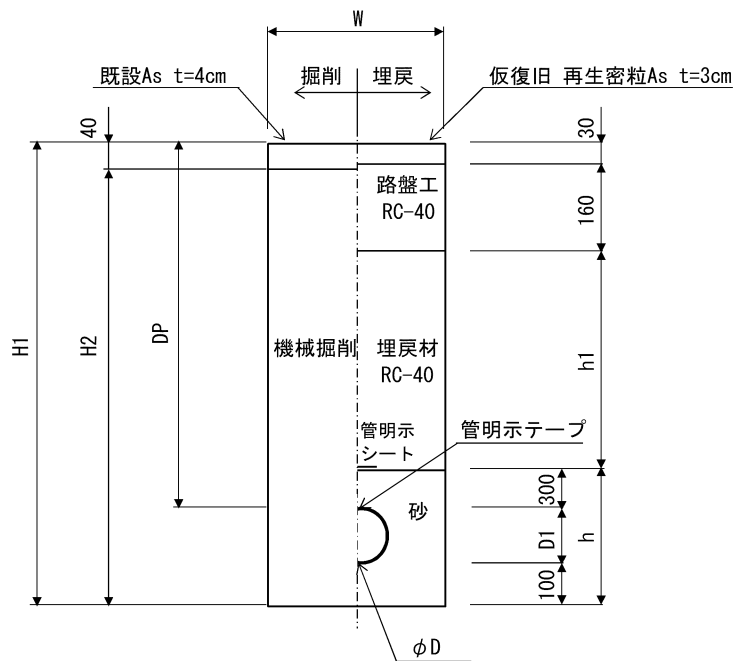
(81.5 m 当たり数量)

名 称	形 状 寸 法	計 算 式	単 位	数 量
舗装切断工	As, t=15cm以下	2.00×81.5	m	163.0
舗装版取壊工	As, t=10cm以下	0.55×81.5	m ²	44.8
掘 削 工	機械 砂質土	$0.55 \times 1.020 \times 81.5$	m ³	45.7
埋め戻し工	RC-40	$0.55 \times 0.410 \times 81.5$	m ³	18.4
埋め戻し工	流用土			
埋め戻し工	砂	$(0.55 \times 0.460 - 0.060^2 \times \pi / 4) \times 81.5$	m ³	20.4
残土処分	砂質土	$45.70 - \div 0.9$	m ³	45.7
残塊処理	As	$0.55 \times 0.04 \times 81.5$	m ³	1.8
残塊処分費	As		m ³	1.8
汚泥運搬・処分工		$0.023 \times 0.04 \times 163.0$	m ³	0.15
路 盤 工	RC-40, t=16cm	0.55×81.5	m ²	44.8
仮復旧工	再生密粒度As(13) t=3cm	0.55×81.5	m ²	44.8

2 工区 土工数量表

土工タイプ	1-3	市道車道 As	PP φ 13	DP=0.65m
-------	-----	---------	---------	----------

土工延長 $L = 2.0 \times 4 + 3.0 \times 4 = 20.0 \text{ m}$



W	掘削幅	0.550
D1	管外径	0.022
DP	土被り	0.650
H1	掘削深	0.772
H2	掘削高	0.732
h1	埋戻材	0.160
h	砂 高	0.422

(20.0 m 当たり数量)

名 称	形 状 寸 法	計 算 式	単 位	数 量
舗装切断工	As, t=15cm以下	2.00×20.0	m	40.0
舗装版取壊工	As, t=10cm以下	0.55×20.0	m ²	11.0
掘 削 工	機械 砂質土	$0.55 \times 0.732 \times 20.0$	m ³	8.1
埋め戻し工	RC-40	$0.55 \times 0.160 \times 20.0$	m ³	1.8
埋め戻し工	流用土			
埋め戻し工	砂	$(0.55 \times 0.422 - 0.022^2 \times \pi / 4) \times 20.0$	m ³	4.6
残土処分	砂質土	$8.10 - \div 0.9$	m ³	8.1
残塊処理	As	$0.55 \times 0.04 \times 20.0$	m ³	0.4
残塊処分費	As		m ³	0.4
汚泥運搬・処分工		$0.023 \times 0.04 \times 40.0$	m ³	0.04
路 盤 工	RC-40, t=16cm	0.55×20.0	m ²	11.0
仮復旧工	再生密粒度As(13) t=3cm	0.55×20.0	m ²	11.0

2工区 PPφ50, 13 資材, 労務(仮設)

名 称	規 格	略 図 及 び 算 式	数 量	単 位
【資材】				
ポリエチレン管	φ 50	72.5	72.5	m
ポリエチレン管	φ 13	1.4*4 + 4.4*4	23.2	m
PPチーズ	φ 50 × φ 50	1	1	個
PPエルボ	φ 13	3*4 + 5*4	32	個
PPソケット	φ 50	1	1	個
PVソケット	φ 13	4 + 4	8	個
ゲートバルブ	φ 50	2	2	個
PPおねじ	φ 50	4	4	個
PP管用サドル分水栓	φ 50 × φ 13	4 + 4	8	個
PP分止水栓用	φ 13	4 + 4	8	個
保温筒	φ 50	72.5	72.5	m
【労務】				
ポリエチレン管布設工	φ 50	72.5	72.5	m
ポリエチレン管布設工	φ 13	23.2	23.2	m
PP継手工	φ 50	エルボ + 2 + ソケット + 3 + PPチーズ + 4 + PPおねじ + 分止水栓用	9	口
PP継手工	φ 13	エルボ + 64 + ソケット + 16 + 分止水栓用 + 8	88	口
PP管用分水栓取付工	φ 50 × φ 13	8	8	箇所
仮設管撤去工	φ 50	72.5	72.5	m
仮設管撤去工	φ 13	23.2	23.2	m
廃プラ費	PP φ 50	延長 72.5 × 重量 1.216 = 88.2	88.2	kg
	PP φ 13	延長 23.2 × 重量 0.184 = 4.27	4.3	kg
			92.4	kg
非鉄スクラップ	PPチーズ φ 50	個数 1 × 重量 4.770 = 4.77	4.8	kg
	PPエルボ φ 13	個数 32 × 重量 0.340 = 10.88	10.9	kg
	PPソケット φ 50	個数 1 × 重量 2.910 = 2.91	2.9	kg
	PVソケット φ 13	個数 8 × 重量 0.375 = 3.00	3.0	kg
	ゲートバルブ φ 50	個数 2 × 重量 1.730 = 3.46	3.5	kg
			25.0	kg
鉄スクラップ	サドル分水栓 φ 50 × φ 13	個数 8 × 重量 1.700 = 13.60	13.6	kg

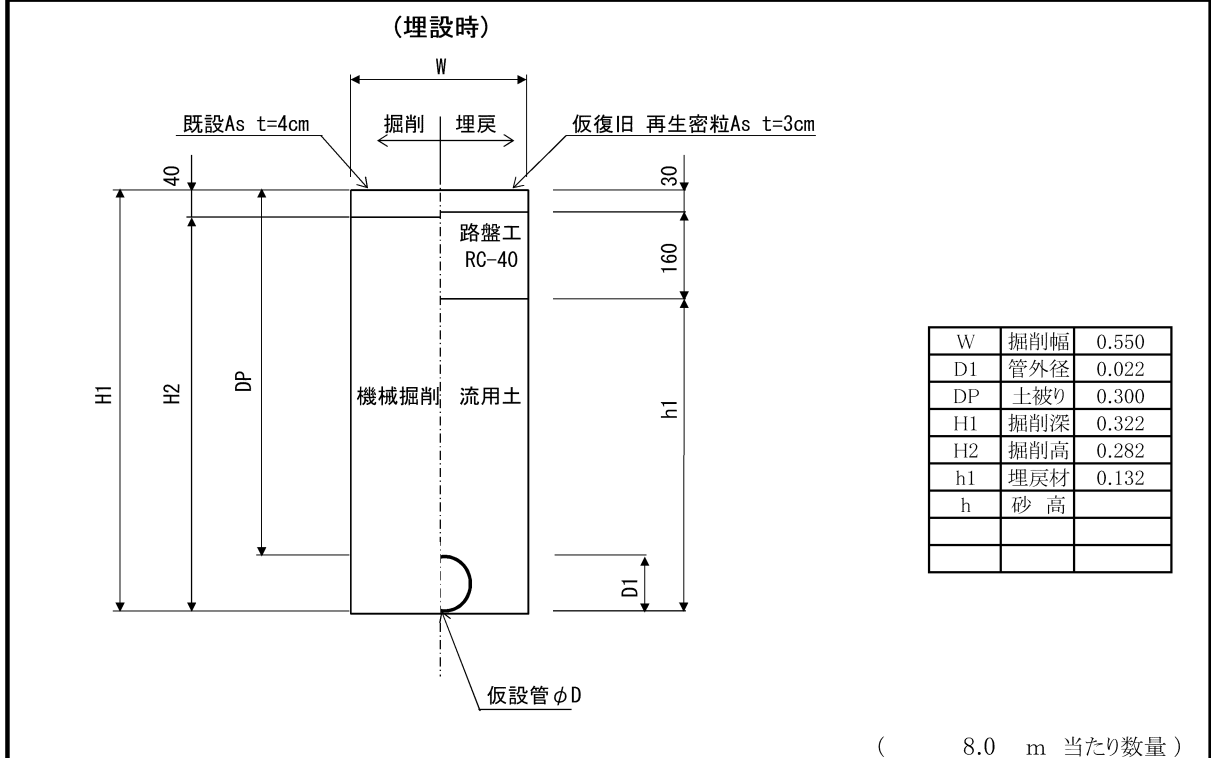
2工区(仮設) 土工数量計算書

名称	形状寸法	土工タイプ					合計数量	単位	設計値
		仮設1-4 (埋設時)	仮設1-5 (埋設時)						
舗装切断工	As, t=15cm以下	16.0	24.8				40.8	m	41
舗装版取壊工	As, t=10cm以下	4.4	6.8				11.2	m ²	11
掘削工	機械 砂質土	1.2	1.9				3.1	m ³	3
埋め戻し工	流用土	0.6	0.9				1.5	m ³	2
残塊処理	As	0.2	0.3				0.5	m ³	0.5
残塊処分費	As	0.2	0.3				0.5	m ³	0.5
汚泥運搬・処分工		0.01	0.02				0.03	m ³	0.03
路盤工	RC-40, t=16cm	4.4	6.8				11.2	m ²	11
仮復旧工	再生:密粒度As(13) t=3cm	4.4	6.8				11.2	m ²	11

2 工区 土工数量表

土工タイプ	仮設1-4	市道車道 As	PP φ13	DP=0.30m
-------	-------	---------	--------	----------

土工延長 $L = 1.0 \times 4 + 1.0 \times 4 = 8.0 \text{ m}$

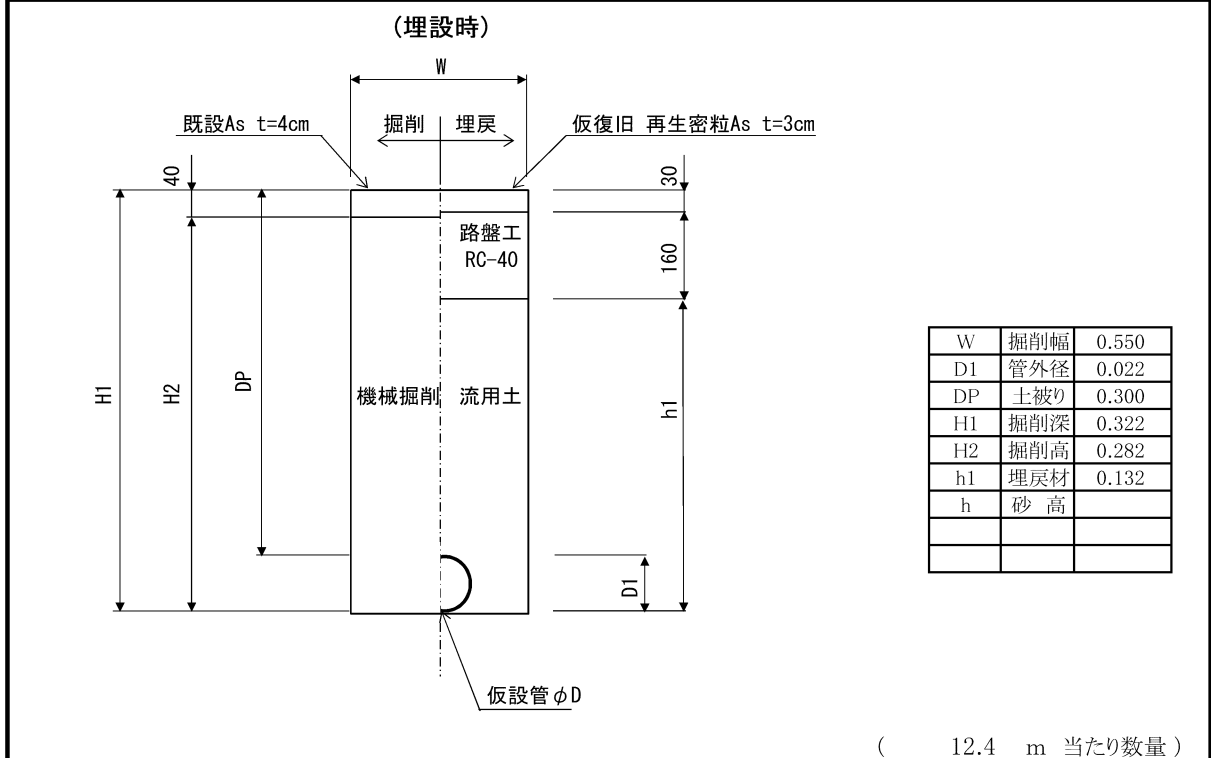


名称	形状寸法	計算式	単位	数量
舗装切断工	As, t=15cm以下	2.00×8.0	m	16.0
舗装版取壊工	As, t=10cm以下	0.55×8.0	m ²	4.4
掘削工	機械 砂質土	$0.55 \times 0.282 \times 8.0$	m ³	1.2
埋め戻し工	RC-40			
埋め戻し工	流用土	$(0.55 \times 0.132 - 0.022^2 \times \pi/4) \times 8.0$	m ³	0.6
埋め戻し工	砂			
残土処分	砂質土	$1.20 - 0.60 \div 0.9$	m ³	0.5
残塊処理	As	$0.55 \times 0.04 \times 8.0$	m ³	0.2
残塊処分費	As		m ³	0.2
汚泥運搬・処分工		$0.023 \times 0.04 \times 16.0$	m ³	0.01
路盤工	RC-40, t=16cm	0.55×8.0	m ²	4.4
仮復旧工	再生密粒度As(13) t=3cm	0.55×8.0	m ²	4.4

2 工区 土工数量表

土工タイプ	仮設1-5	市道車道 As	PP φ13	DP=0.30m
-------	-------	---------	--------	----------

土工延長 L = 3.1*4 = 12.4 m



名 称	形 状 寸 法	計 算 式	単 位	数 量
舗装切断工	As, t=15cm以下	2.00 × 12.4	m	24.8
舗装版取壊工	As, t=10cm以下	0.55 × 12.4	m ²	6.8
掘 削 工	機械 砂質土	0.55 × 0.282 × 12.4	m ³	1.9
埋め戻し工	RC-40			
埋め戻し工	流用土	(0.55 × 0.132 - 0.022 ² × π/4) × 12.4	m ³	0.9
埋め戻し工	砂			
残土処分	砂質土	掘削土量 流用土埋戻 1.90 - 0.90 ÷ 0.9	m ³	0.9
残塊処理	As	0.55 × 0.04 × 12.4	m ³	0.3
残塊処分費	As		m ³	0.3
汚泥運搬・処分工		0.023 × 0.04 × 24.8	m ³	0.02
路 盤 工	RC-40, t=16cm	0.55 × 12.4	m ²	6.8
仮復旧工	再生密粒度As(13) t=3cm	0.55 × 12.4	m ²	6.8

消火栓 資材・労務

名 称	規格	略 図 及 び 算 式	数 量	単 位
【資材】				
PE挿し口鋳鉄製T字管	G型 φ100×φ75	1 × 1	1	個
地下式消火栓	耐震補修弁付 フランジ補強具付	1 × 1	1	個
地下式消火栓筐	蓋枠 450×350-200	1 × 1	1	個
地下式消火栓筐	A部材 450×350-200	1 × 1	1	個
地下式消火栓筐	B部材 450×350-100	1 × 1	1	個
地下式消火栓筐	C部材 450×350-100	1 × 1	1	個
地下式消火栓筐	スラブ 680×200-40	1 × 1	1	個
鋳鉄製フランジ短管	フランジ補強具付 φ75×100	1 × 1	1	本
EFソケット	φ100	1 × 1	1	個
【労務】				
消火栓設置工	筐設置含む 地下式	1 × 1	1	箇所
融着接合継手工	φ100	ソケット 2	2	箇所
フランジ継手工	φ75	2	2	口