

第1章 工事概要

- 1. 工事名称
2. 発注者
3. 工事場所
4. 主要用途
5. 規模
6. 工事範囲
7. 工事計画
8. 工事内容

第2章 総則

- 1. 準拠する規準
2. 適用範囲
3. 疑義又は軽微な変更
4. 工事写真

第3章 仮設工事

- 1. 施工内容
2. 施工上の注意事項

第4章 特別な材料・工法等

- 1. 特別な材料
2. 特別な工法

基礎補強標準図

使用材料等
A 基礎
B 鉄筋
C コンクリート
D あと施工アンカー
E その他
基礎補強標準図
布基礎補強
べた基礎補強

床下補強標準図 (基礎がない場合)

足固めを固定する方法
柱脚を固定する方法
床下補強標準図 (基礎がない場合)

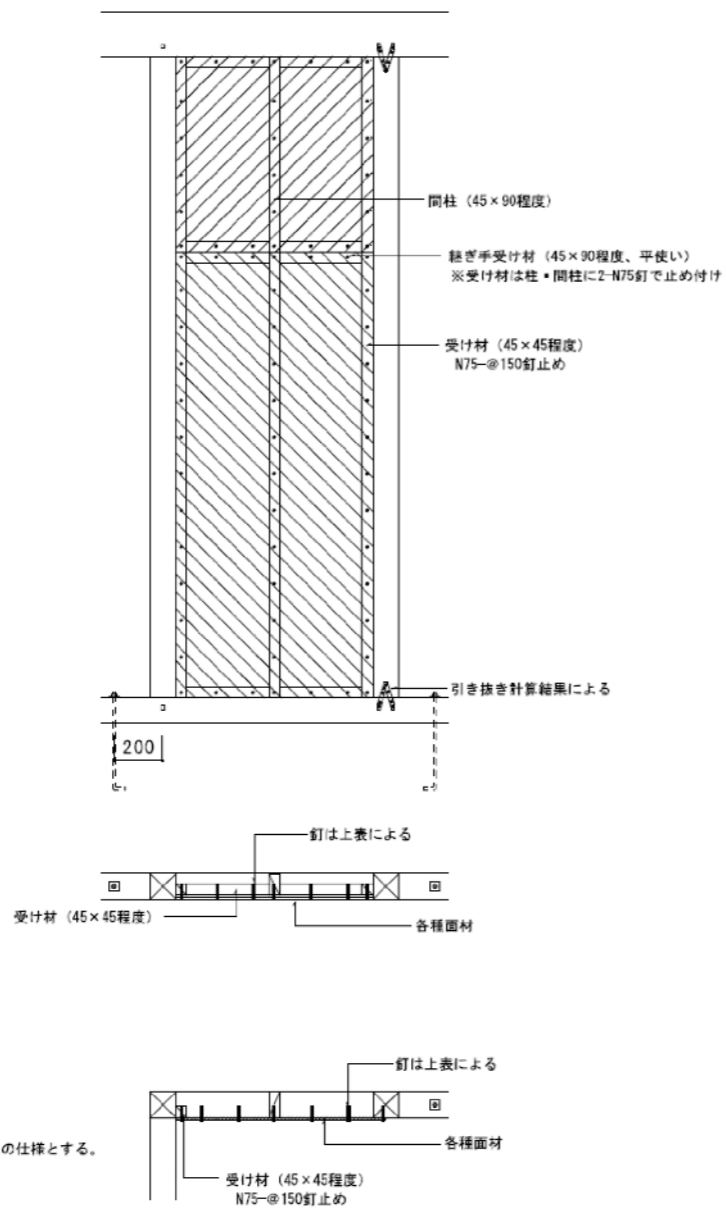
(株)田端隆建築設計
三重県知事登録第1-861 一級建築士 352551 田端 進也

設計代表者
設計担当者
一級建築士 352551 田端進也
一級建築士 332033 井上貴嗣
一級建築士 372093 南賢治

SCALE A3: 1/100
DATE R 3. 3
工事名称 JR加太駅舎改修工事
図面名称 木構造耐震補強工事特記仕様書
S-01

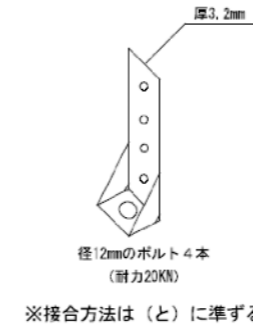
■真壁タイプ（外壁用、内壁用）

材 料	設計板厚 (mm)	釘打ちの方法		基準耐力 (KN/m)	基準剛性 (KN/rad./m)
		種 類	間隔 (mm)		
■ 構造用合板受材張り（特類、2級以上、厚7.5mm以上）		N50	四周打ち @150	5.0	910
□					



ち ■引き寄せ金物 (HD-B20、S-HD20)

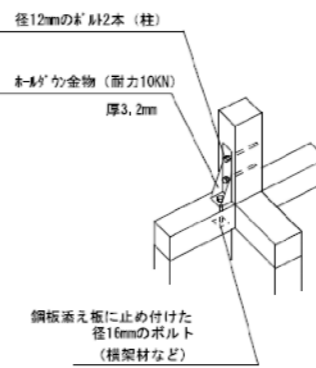
短期許容耐力 20.0KN



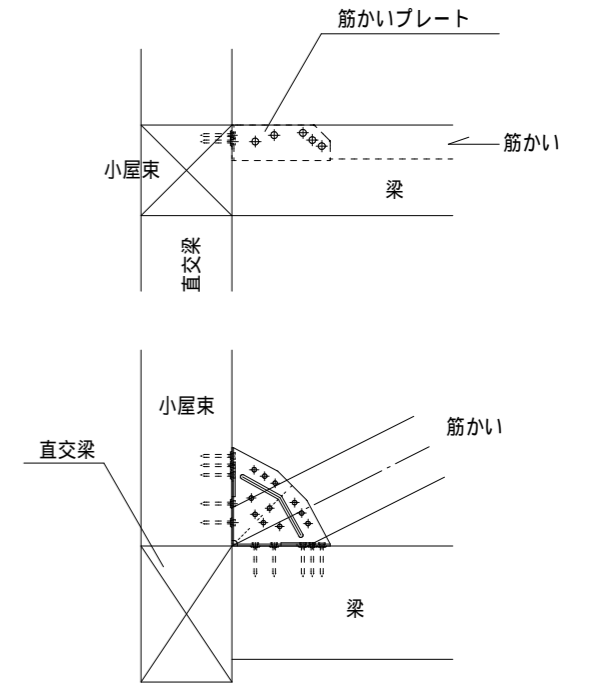
構造用合板両面部

△ ■引き寄せ金物 (HD-B10、S-HD10)

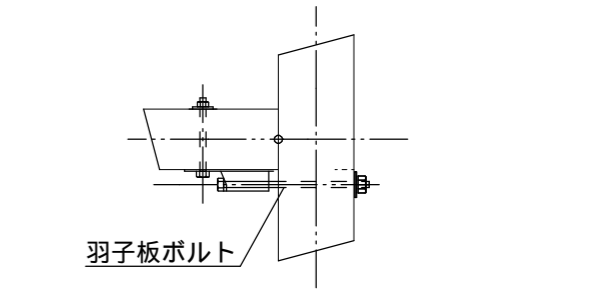
短期許容耐力 10.0KN



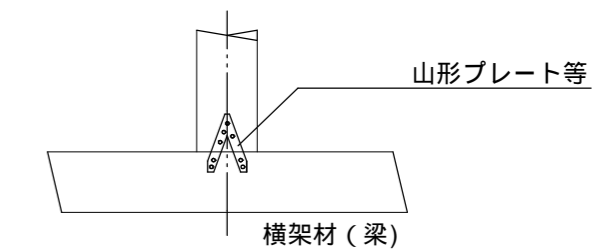
構造用合板片面部



雲筋交い接合部



横架材接合部



小屋束接合部

備考	

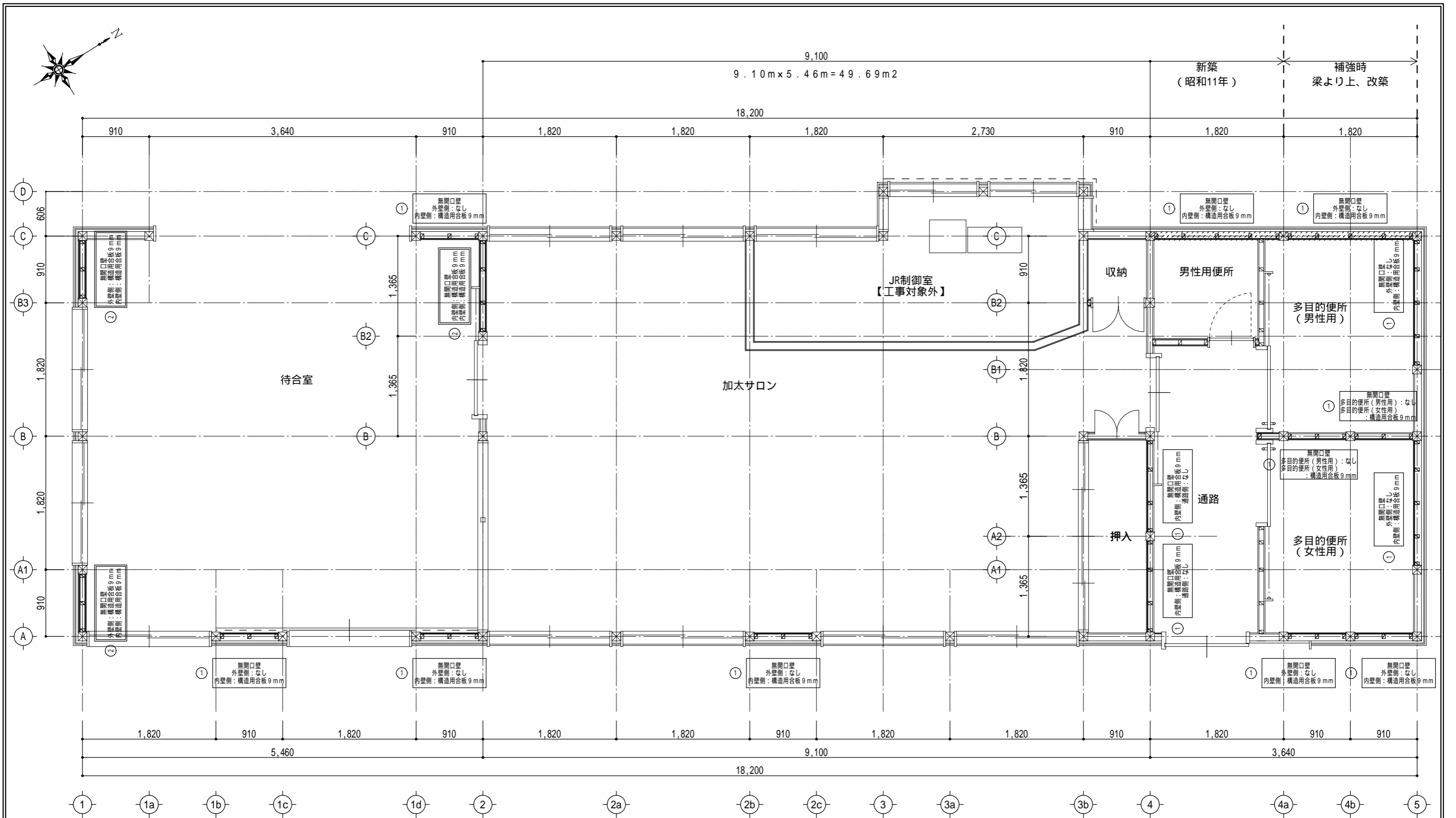
田端隆建築設計

三重県知事登録第1-861 一級建築士 352551 田端 隆也

設計代表者		設計担当者	
一級建築士 352551 田端隆也		一級建築士 332033 井上貴智	一級建築士 372093 南 賢治

SCALE	A3 : 1/1
DATE	
	R 3 . 3

工事名称	J R 加太駅舎改修工事
図面名称	耐震補強仕様詳細図



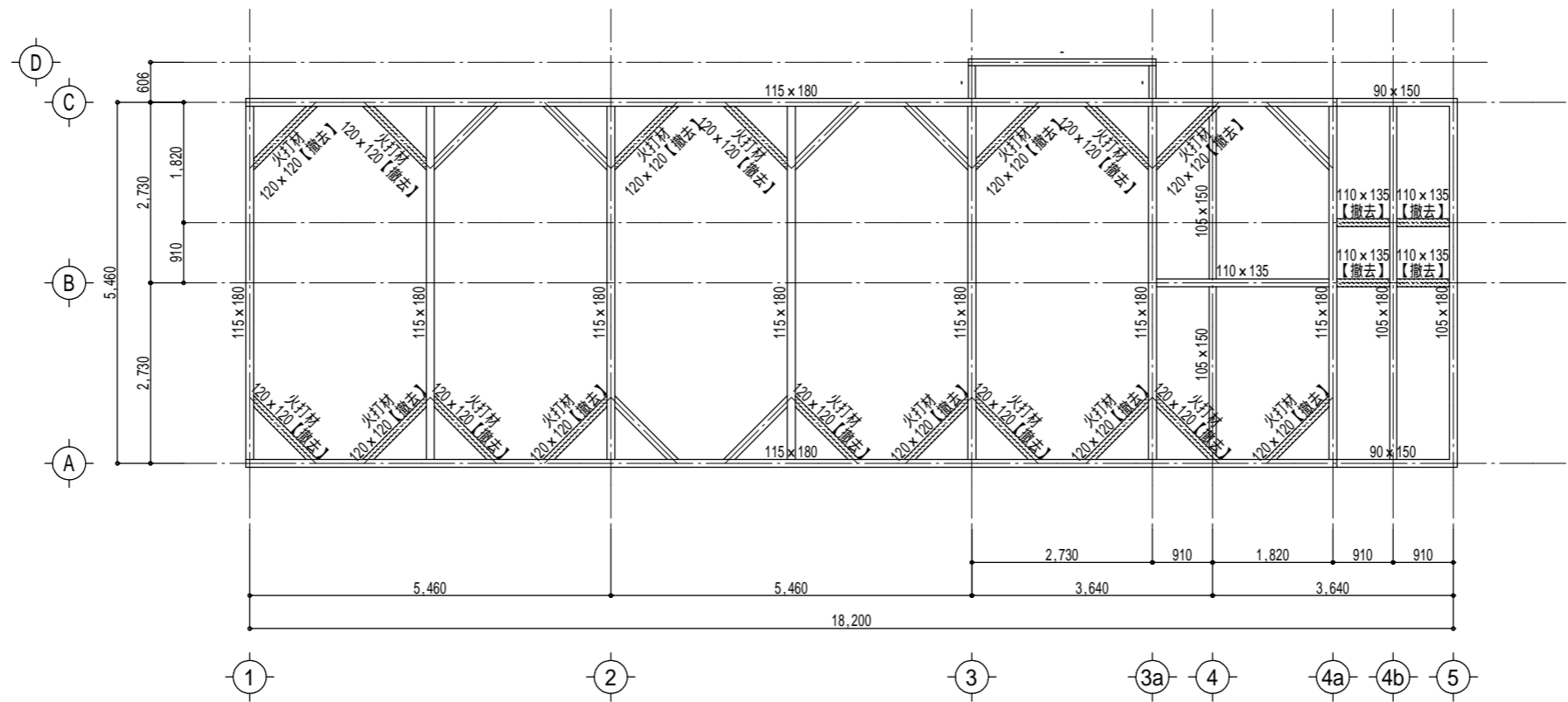
平面図 S=1/50

- 外壁・内壁・金物仕様
- ① 軸組要素：軸 - 0 壁要素：壁 - 1 金物：特記仕様 へ
 - ② 軸組要素：軸 - 0 壁要素：壁 - 1 + 1 金物：特記仕様 ち

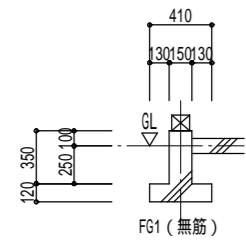
その他の仕様
評価方法

開口部は柱型115角より、独立柱の耐力・剛性評価なし
 屋根下地 杉板(4.5寸勾配、150杉板、垂木@500以下転ばし)
 火打ち90×90以上 負担面積 1.86㎡ 梁背180mm 隅長1000mm
 :土台木材腐食により補強を行うこと。

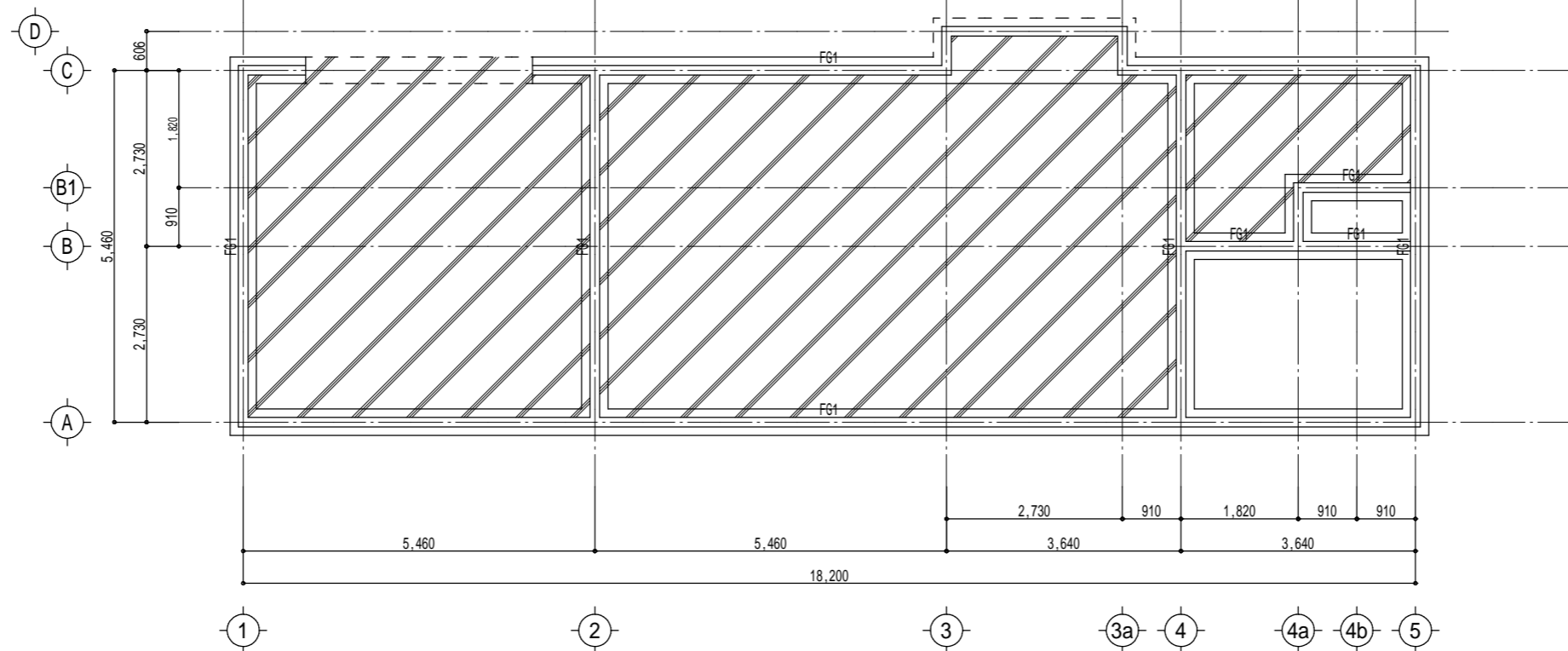
備考	田端隆建築設計			設計代表者		設計担当者		SCALE		工事名称 JR 加太駅舎改修工事 図面名称 耐震補強概要図	S-03
	三重県知事登録第1-861 一級建築士 352551 田端 進也			一級建築士 352551 田端進也	一級建築士 332033 井上貴智	一級建築士 372093 南 賢治	A3 : 1/50				
							DATE				
							R 3.3				




梁伏図 S=1/100 小屋組み及び屋根下地材等は4a-5通りまでをすべて撤去とする。各部材寸法は軸組図による

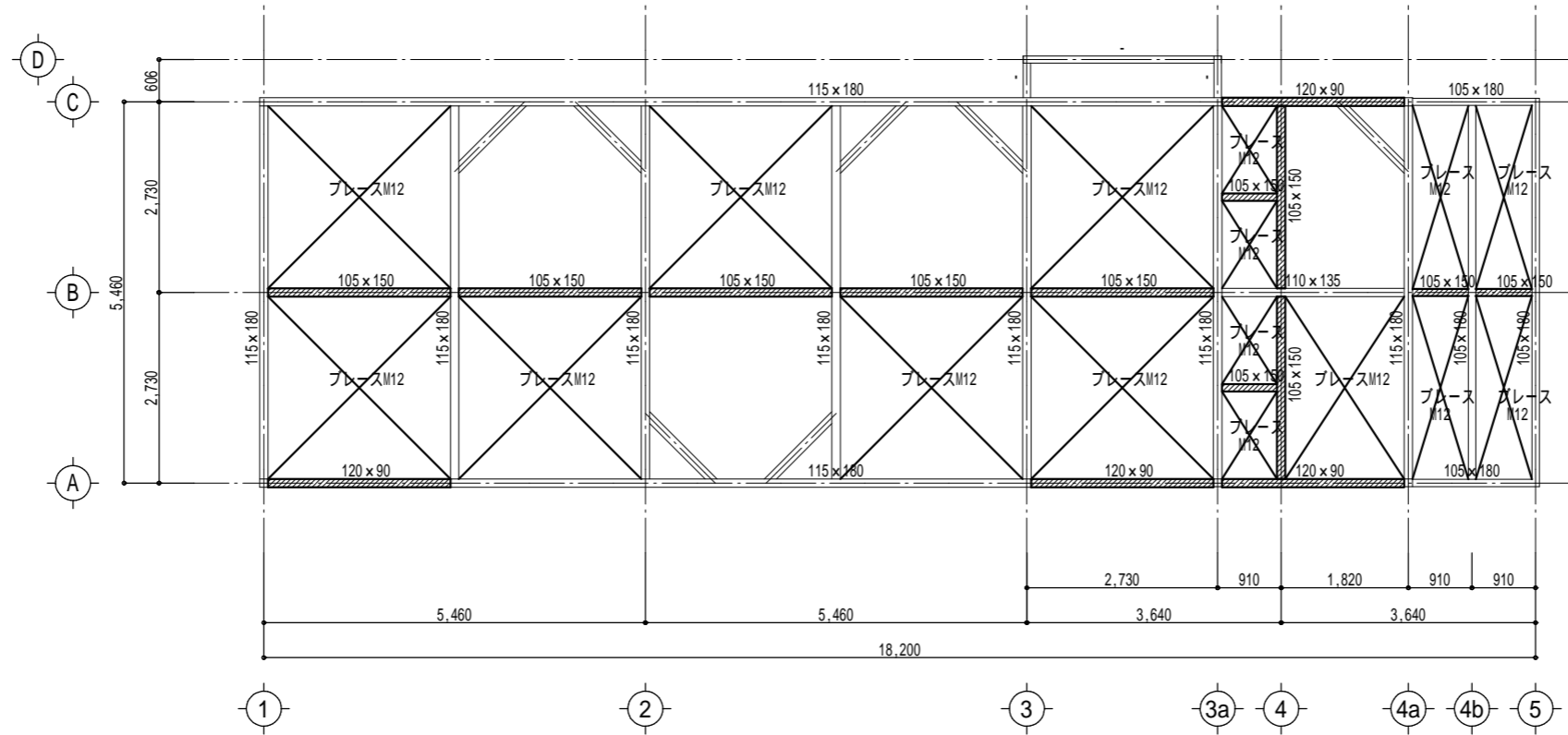


基礎詳細図 S=1/50

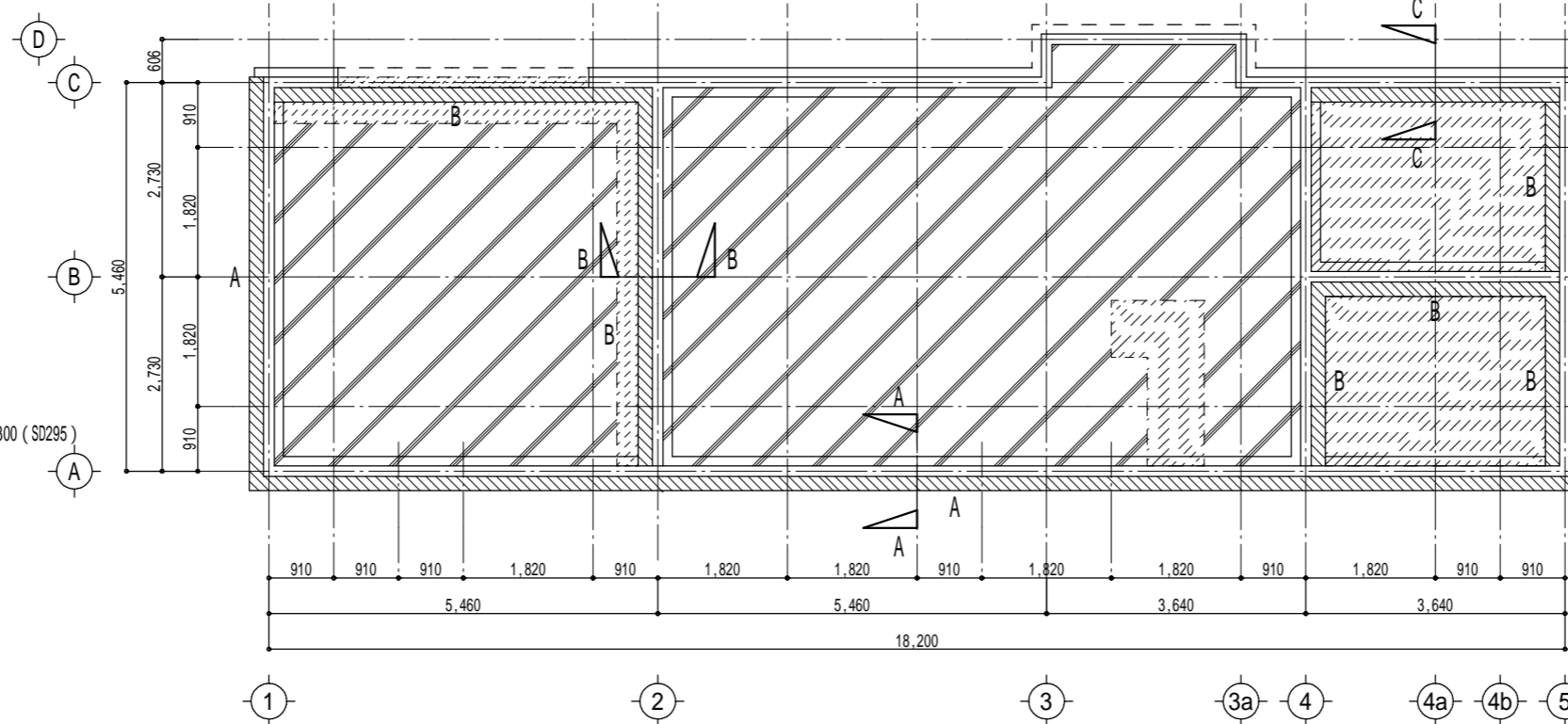


基礎伏図 S=1/100
 土間コンクリート(無筋)
 基礎形状不明(布基礎)
 実線は布基礎立上り基礎確認済・鉄筋探査機にて無筋と判断

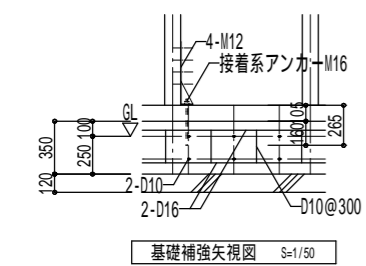
備考	 三重県知事登録第1-861 一級建築士 352551 田端 進也	設計代表者	設計担当者	SCALE	工事名称 JR 加太駅舎改修工事	S-04
		一級建築士 352551 田端進也	一級建築士 332033 井上貴勲 一級建築士 372093 南賢治	A3 : 1/100 DATE R 3.3		



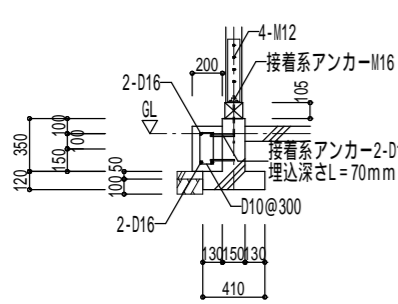
梁伏図 S=1/100
 はすべて新設とする
 小屋組み及び屋根下地材等は4a-5通りまでを新設とし、各部材寸法は軸組図による



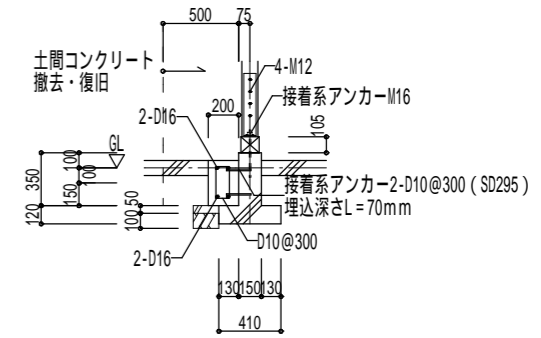
基礎伏図 S=1/100
 基礎補強範囲
 土間コンクリート
 (D10@150Sタテヨコ共)
 土間コンクリート(無筋)
 土間コンクリート
 基礎形状不明(布基礎)



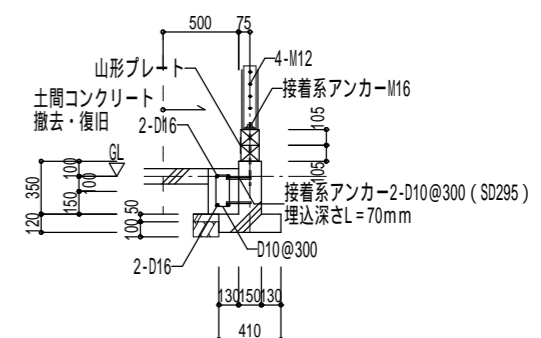
基礎補強矢視図 S=1/50



A 基礎詳細図 S=1/50
 既存基礎接触部目荒らし



B 基礎詳細図 S=1/50
 既存基礎接触部目荒らし



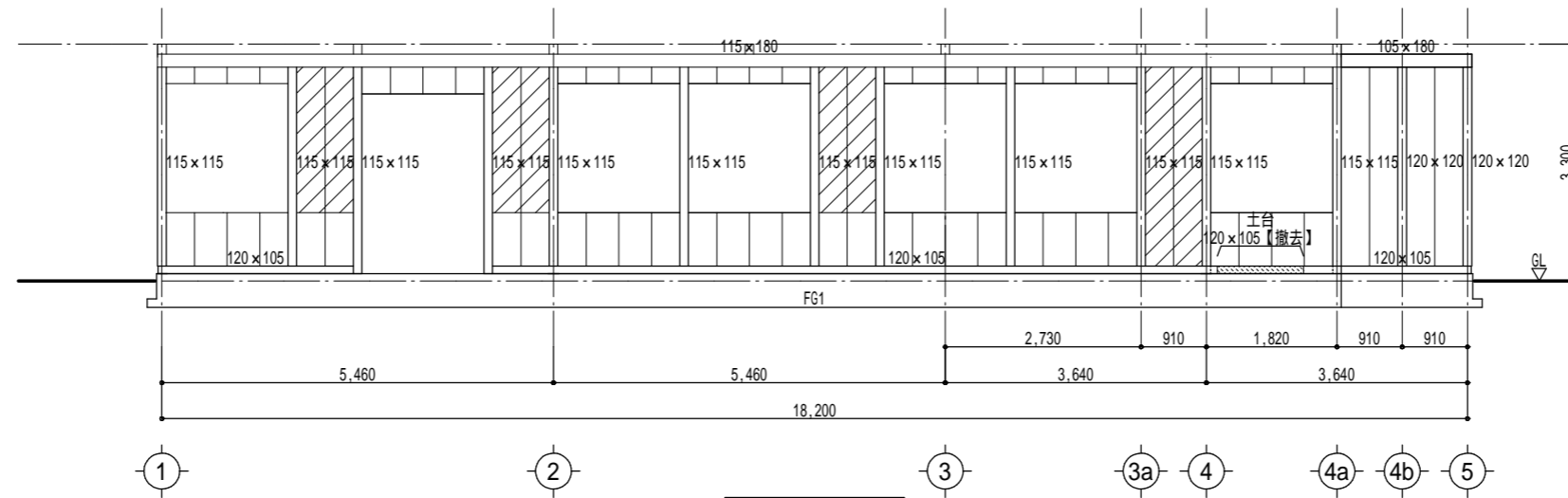
C 基礎詳細図 S=1/50
 既存基礎接触部目荒らし

(株)田端隆建築設計
 三重県知事登録第1-861 一級建築士 352551 田端 進也

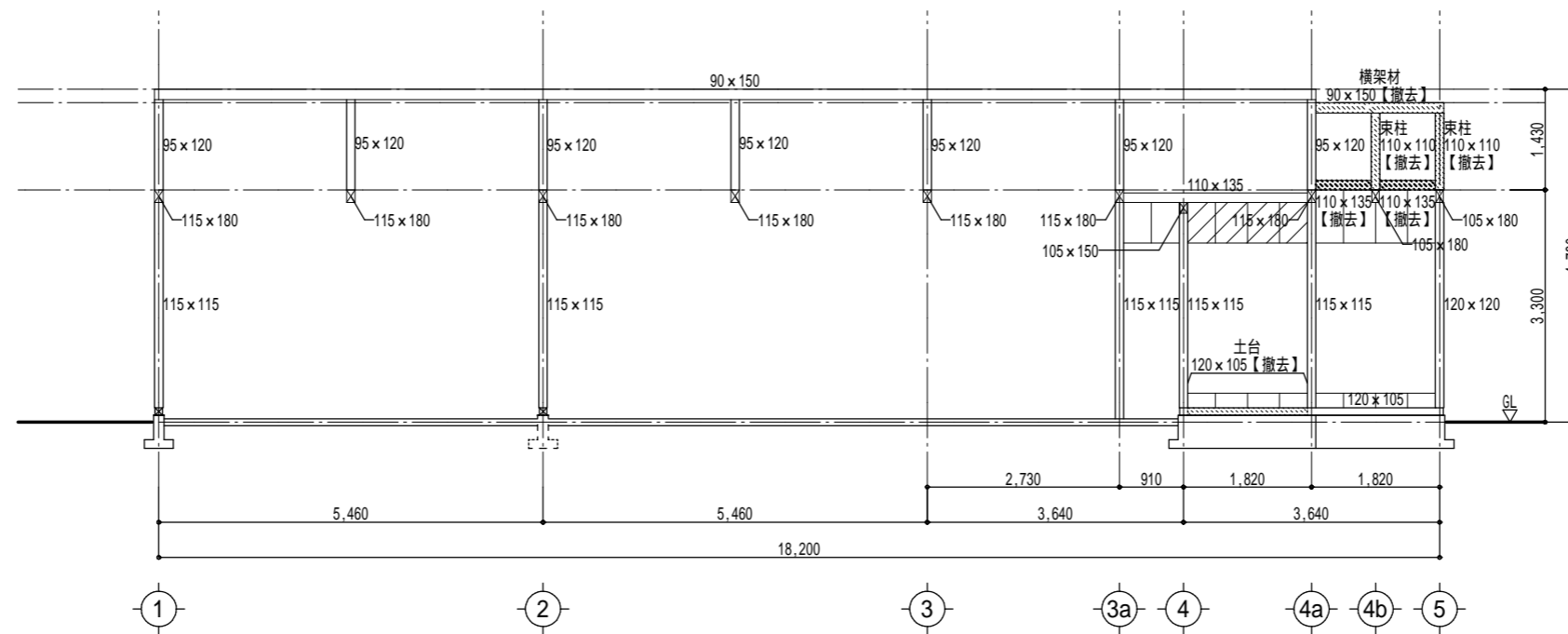
設計代表者		設計担当者	
一級建築士 352551 田端進也	一級建築士 332033 井上貴勲	一級建築士 372093 南賢治	

SCALE
 A3 : 1/100
 DATE
 R 3 . 3

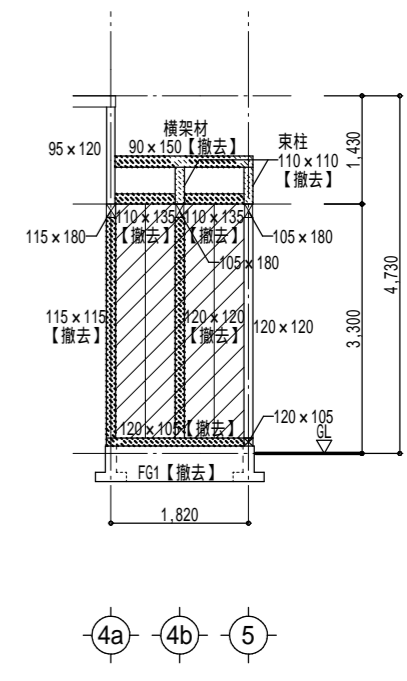
工事名称 JR加太駅舎改修工事
 図面名称 基礎伏図・梁伏図(改修後)



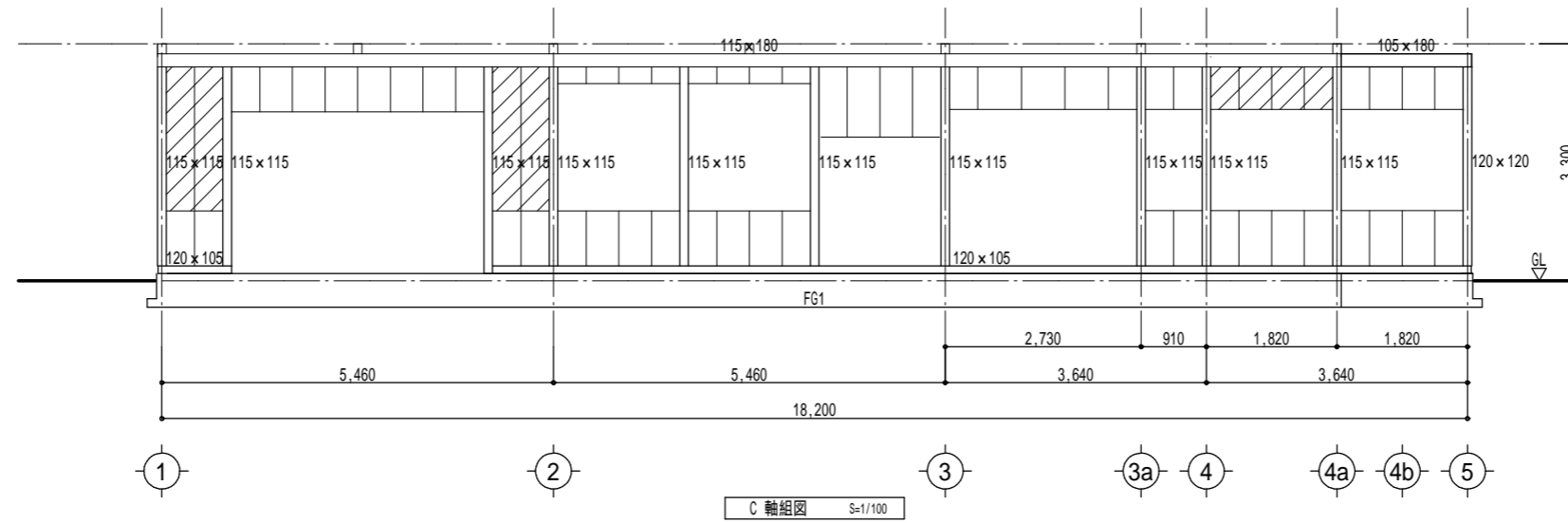
A 軸組図 S=1/100



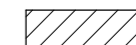
B 軸組図 S=1/100




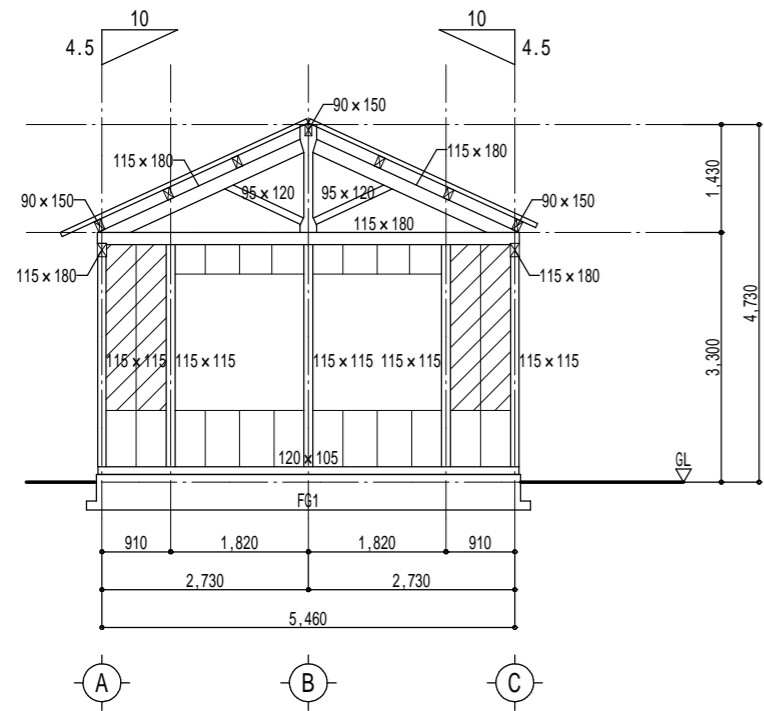
B1 軸組図 S=1/100



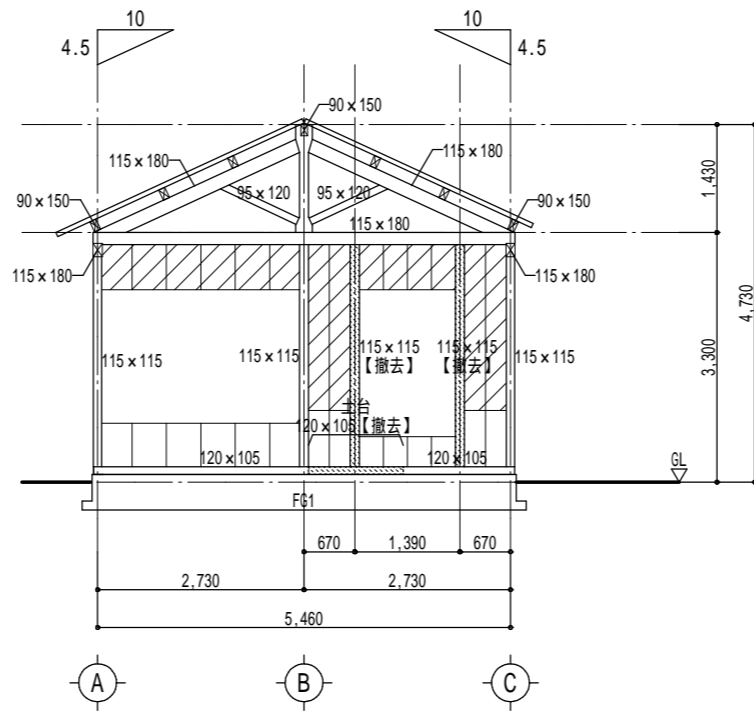
C 軸組図 S=1/100

 : 土壁撤去範囲を示す

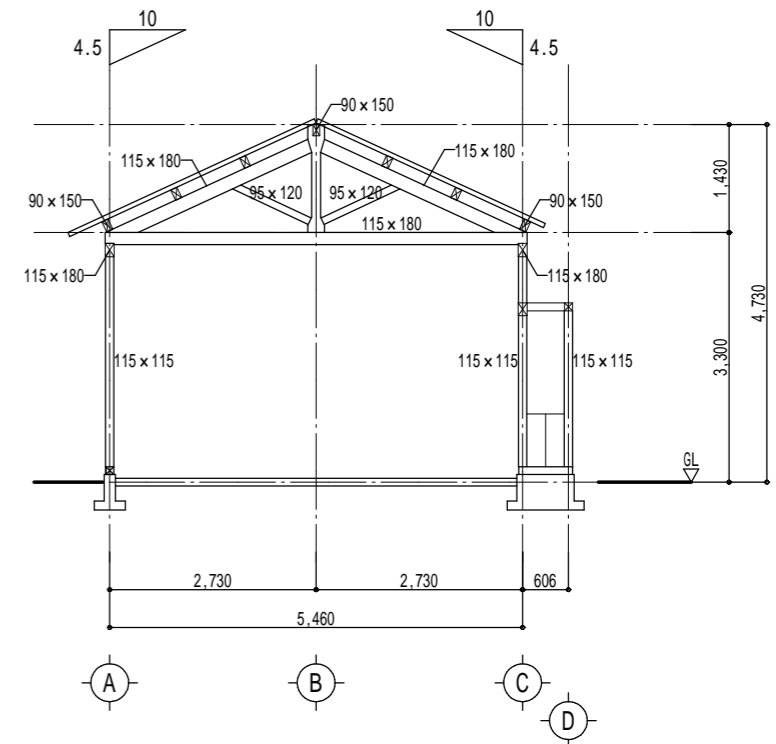
備考	 三重県知事登録第1-861 一級建築士 352551 田端 進也			設計代表者 一級建築士 352551 田端進也			設計担当者 一級建築士 332033 井上貴勲 一級建築士 372093 南賢治			SCALE A3 : 1/100 DATE R 3.3		工事名称 JR 加太駅舎改修工事 図面名称 軸組図 (改修前)		S-06
				設計代表者 一級建築士 352551 田端進也		設計担当者 一級建築士 332033 井上貴勲 一級建築士 372093 南賢治		SCALE A3 : 1/100 DATE R 3.3		工事名称 JR 加太駅舎改修工事 図面名称 軸組図 (改修前)				



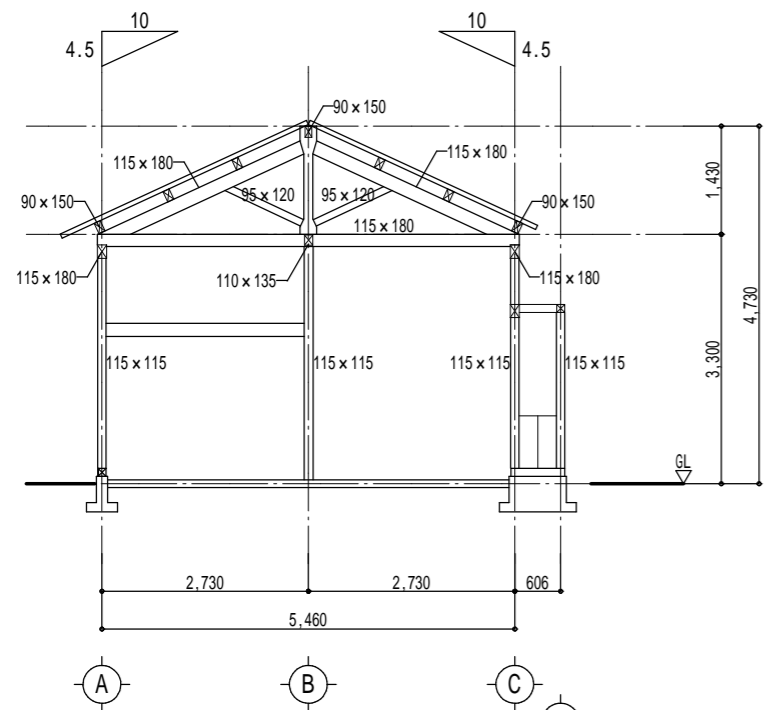
1 軸組図 S=1/100



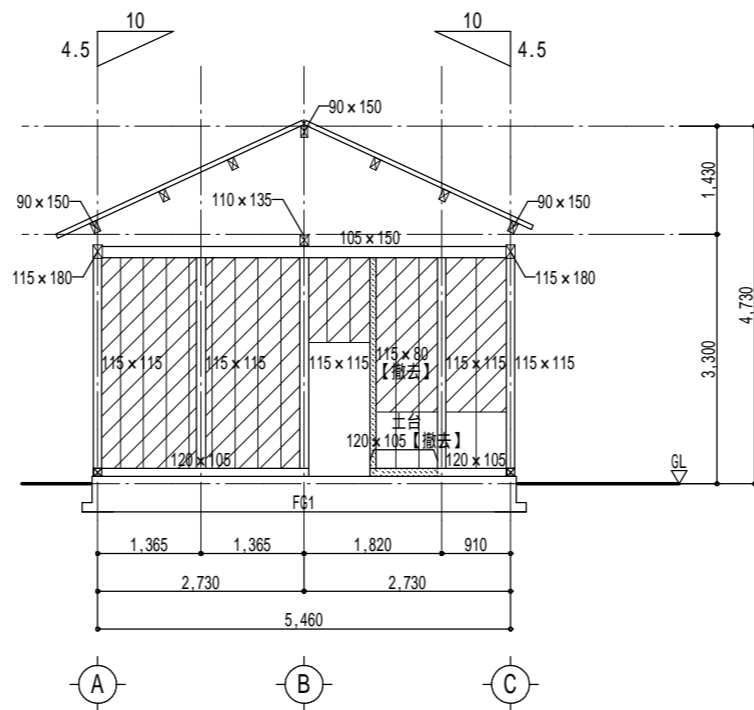
2 軸組図 S=1/100



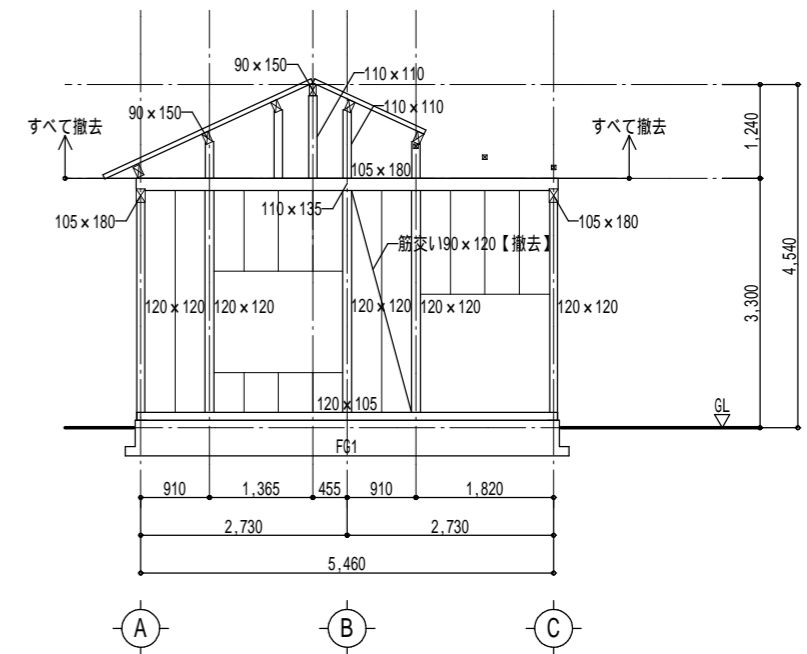
3 軸組図 S=1/100



3a 軸組図 S=1/100



4 軸組図 S=1/100



5 軸組図 S=1/100

: 土壁撤去範囲を示す

小屋組み及び屋根下地材等は4a~5通りまでをすべて撤去とする

田端隆建築設計

三重県知事登録第1-861 一級建築士 352551 田端 進也

設計代表者

一級建築士
352551
田端進也

設計担当者

一級建築士
332033
井上貴智

一級建築士
372093
南 賢治

SCALE

A3 : 1/100

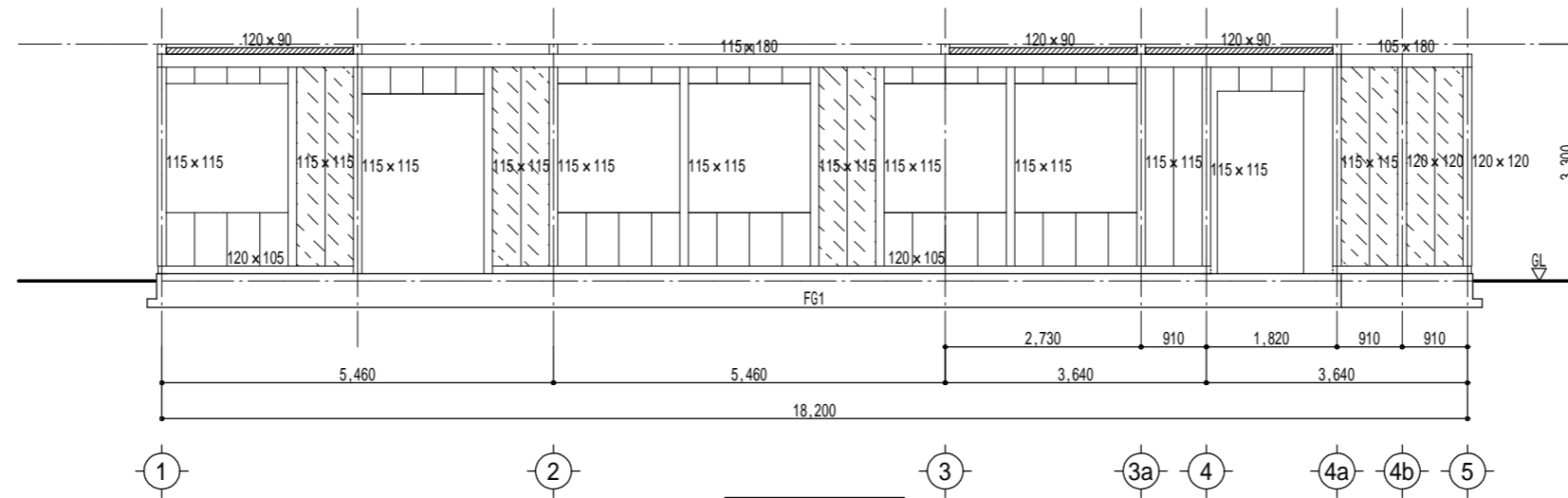
DATE

R 3 . 3

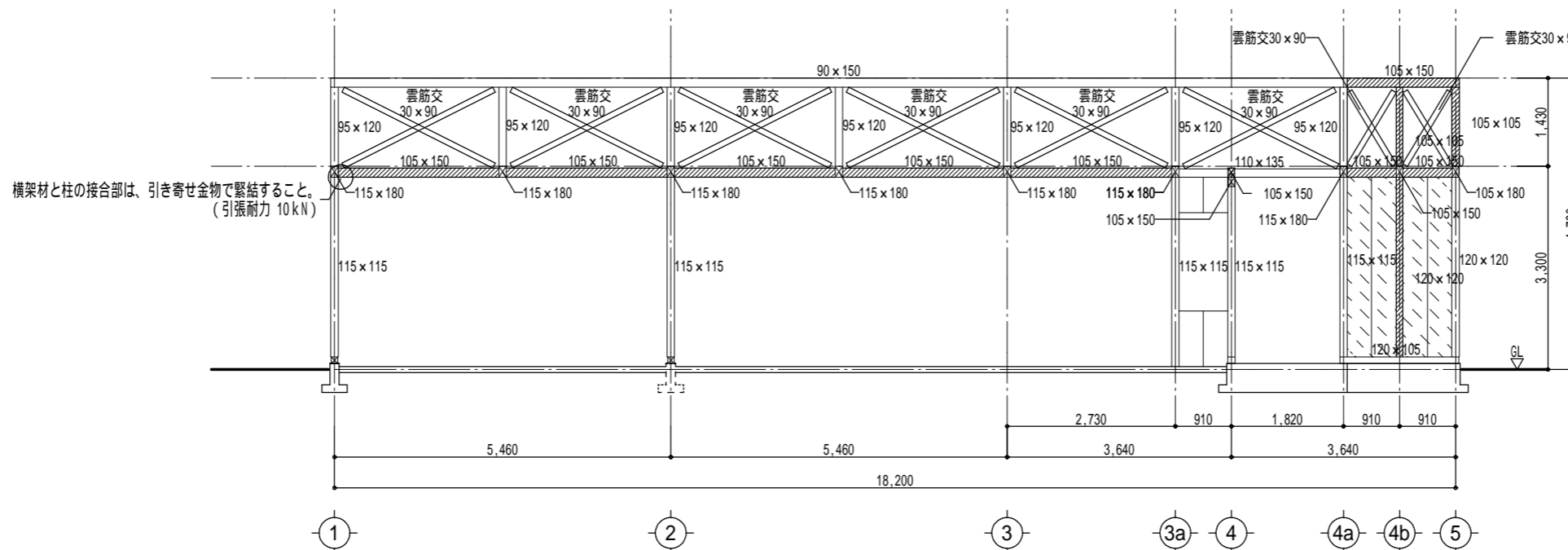
工事名称 JR 加太駅舎改修工事

図面名称 軸組図 (改修前)

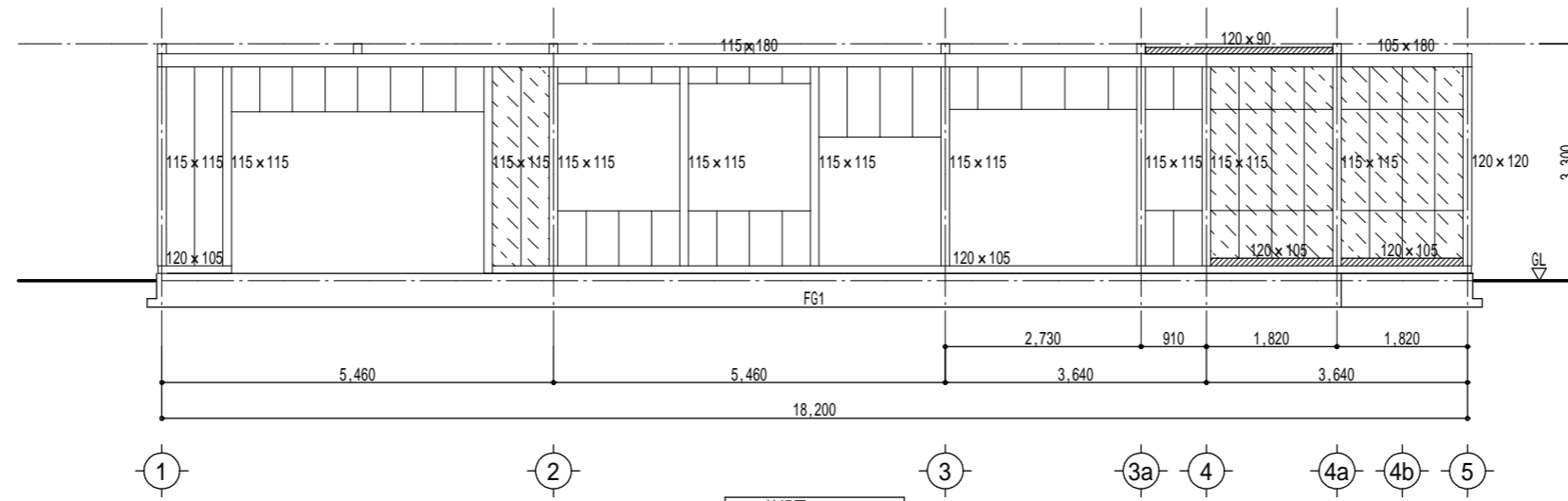
S-07



A 軸組図 S=1/100

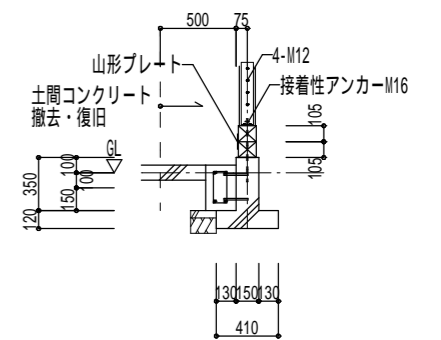


B 軸組図 S=1/100



C 軸組図 S=1/100

横架材と柱の接合部は、引き寄せ金物で繋結すること。
(引張耐力 10kN)

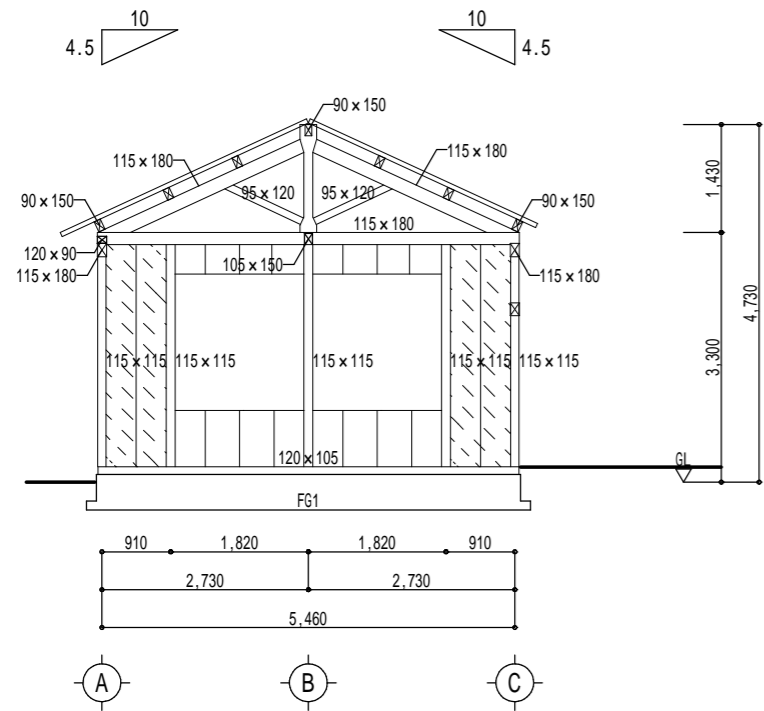


C 基礎詳細図 S=1/50

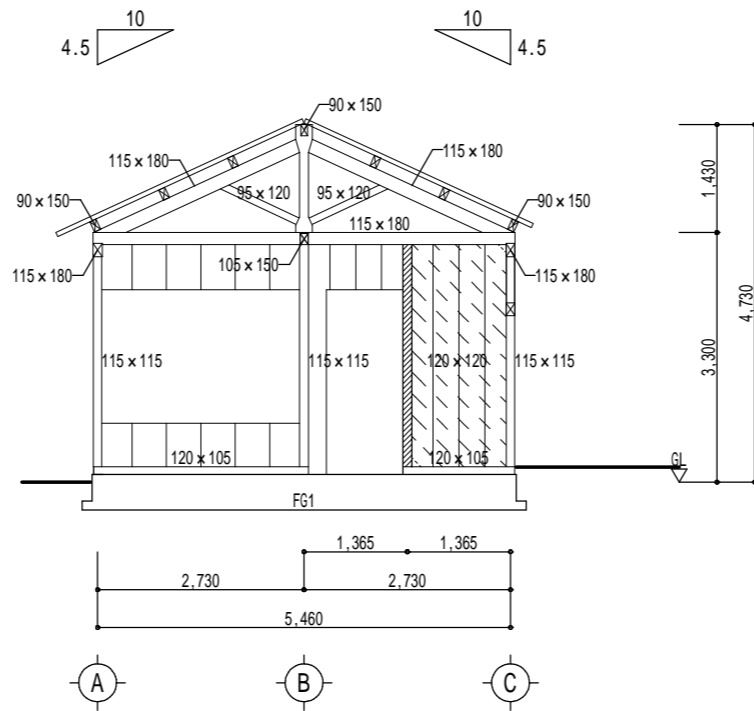
：構造用合板 t9.0 (片面)
補強範囲を示す

：構造用合板 t9.0 (両面)
補強範囲を示す

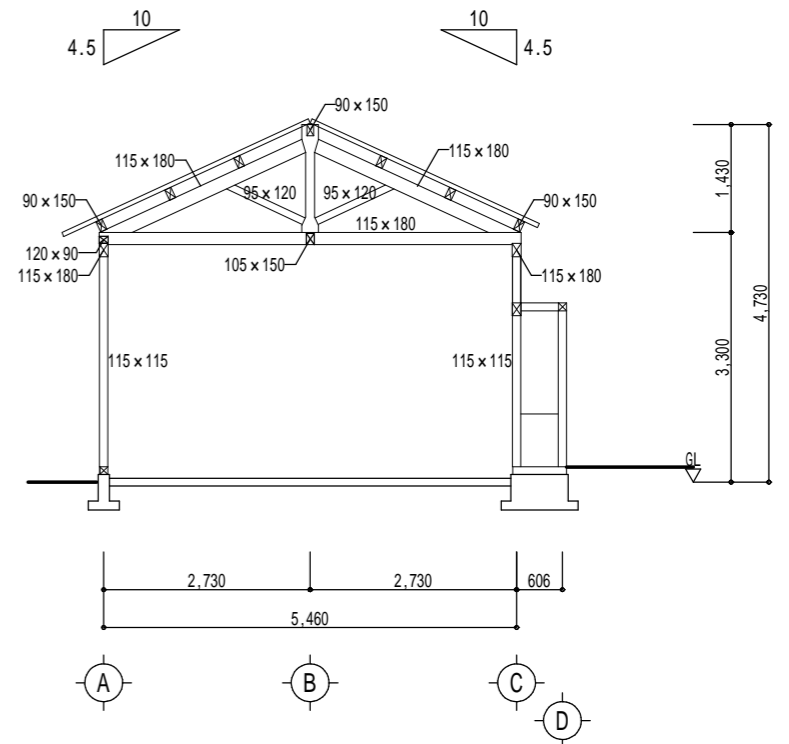
備考	はすべて新設とする	 (株)田端隆建築設計 三重県知事登録第 1-861 一級建築士 352551 田端 進也	設計代表者	設計担当者	SCALE	工事名称 J R 加太駅舎改修工事 図面名称 軸組図 (改修後)	S-08
	一級建築士 352551 田端進也 一級建築士 332033 井上貴勲 一級建築士 372093 南賢治		一級建築士 372093 南賢治	A3 : 1/100 DATE R 3.3			



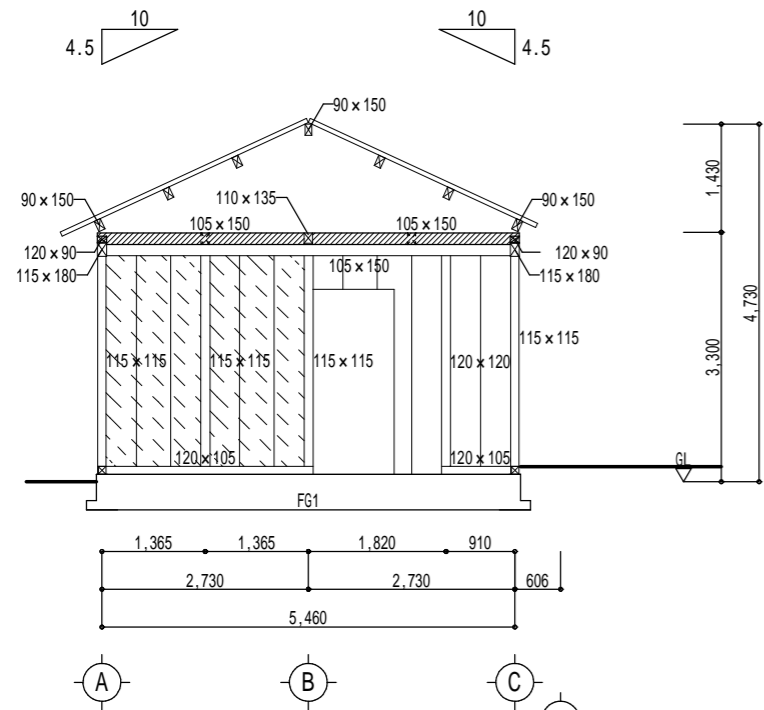
1 軸組図 S=1/100



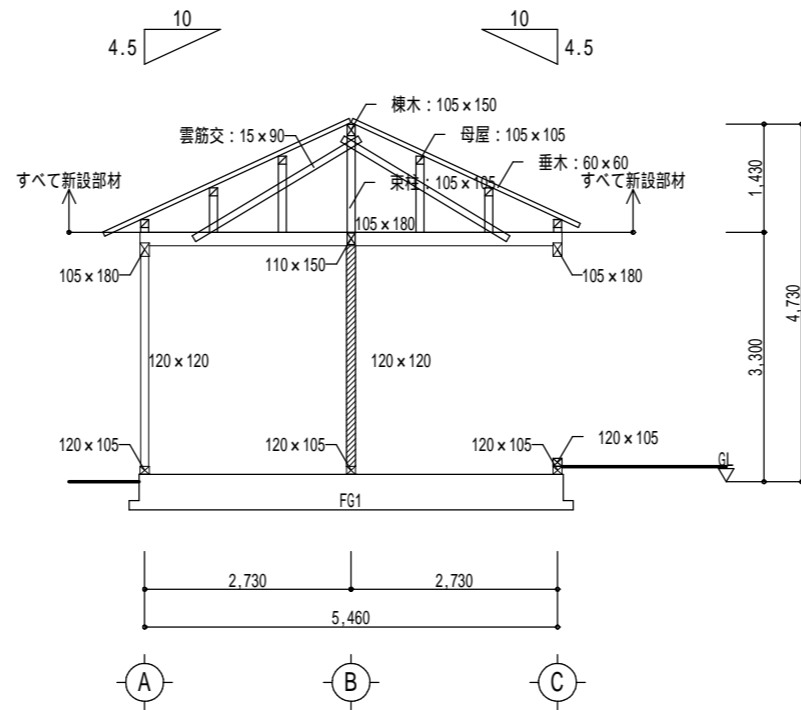
2 軸組図 S=1/100



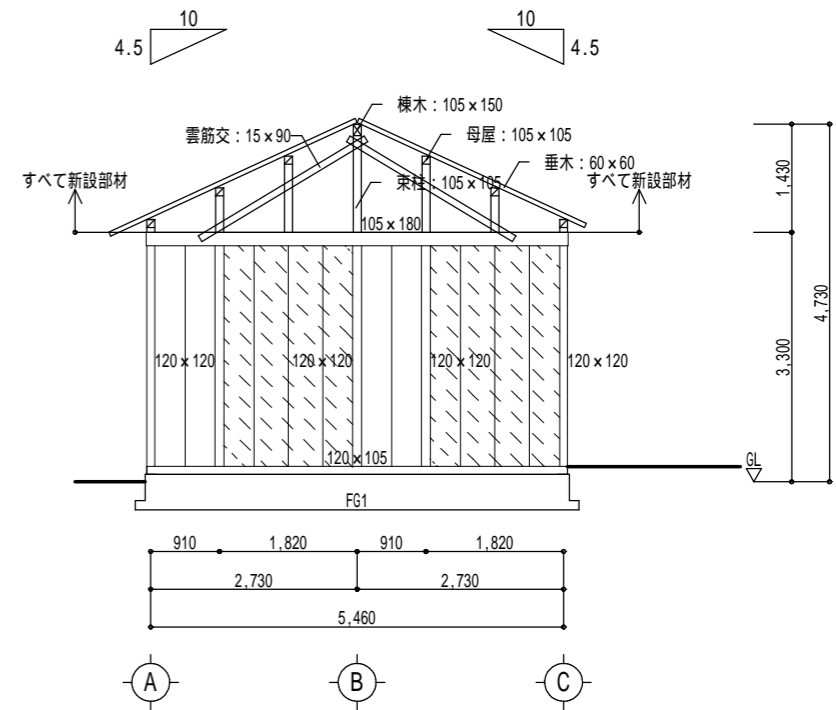
3 軸組図 S=1/100



4 軸組図 S=1/100



4b 軸組図 S=1/100



5 軸組図 S=1/100

- : 構造用合板 t9.0 (片面) 補強範囲を示す
- : 構造用合板 t9.0 (両面) 補強範囲を示す

すべて新設とする
4a通り軸組において小屋組はすべて新設とし、部材寸法は4b軸組図と同じとする

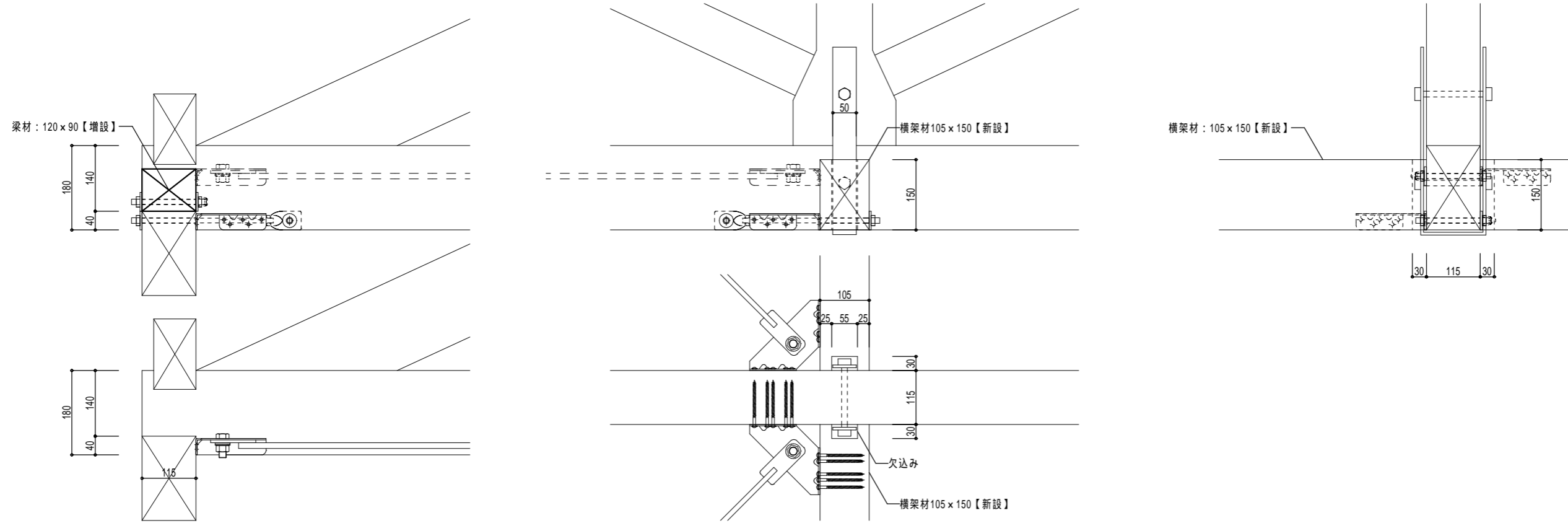
田端隆建築設計

三重県知事登録第1-861 一級建築士 352551 田端 進也

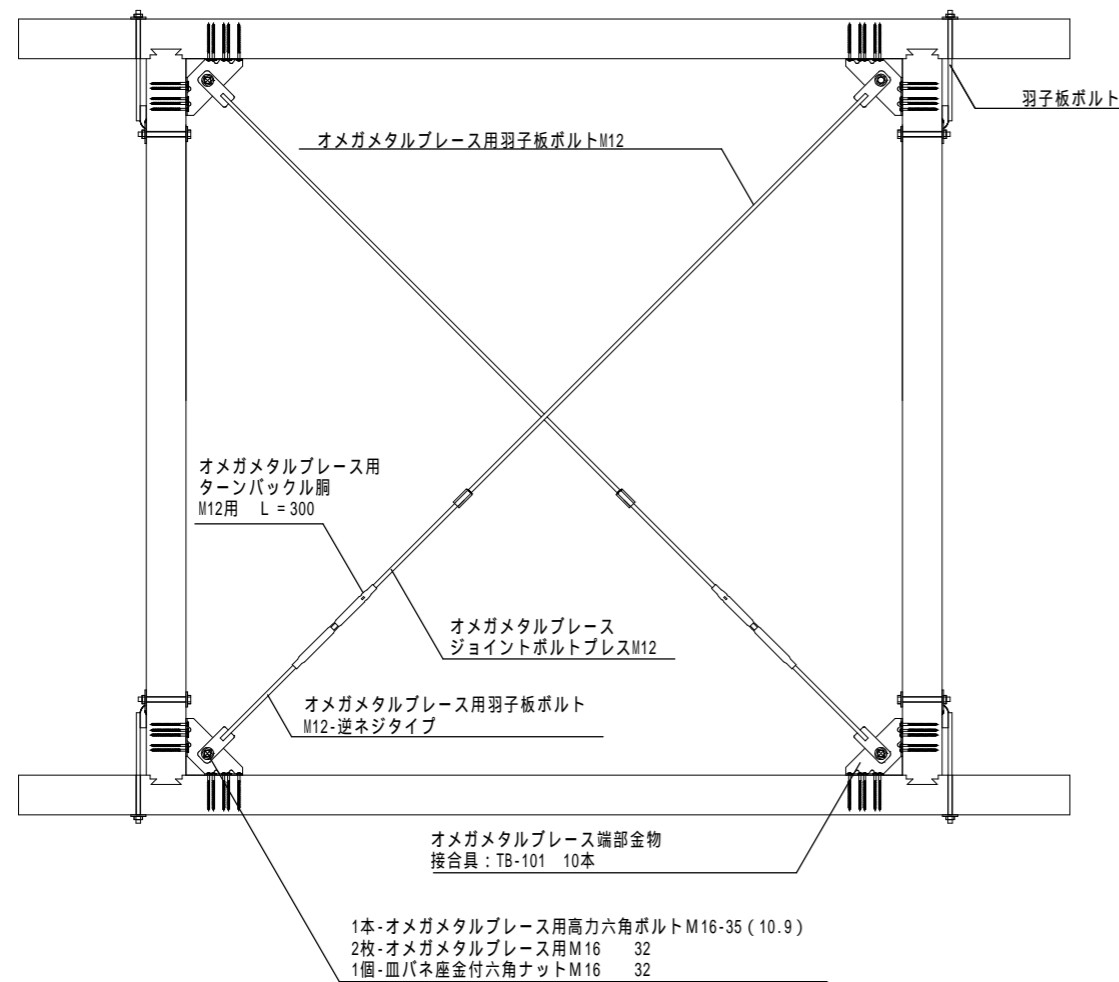
設計代表者	設計担当者
一級建築士 352551 田端進也	一級建築士 332033 井上貴章
	一級建築士 372093 南賢治

SCALE	A3 : 1/100
DATE	R 3 . 3

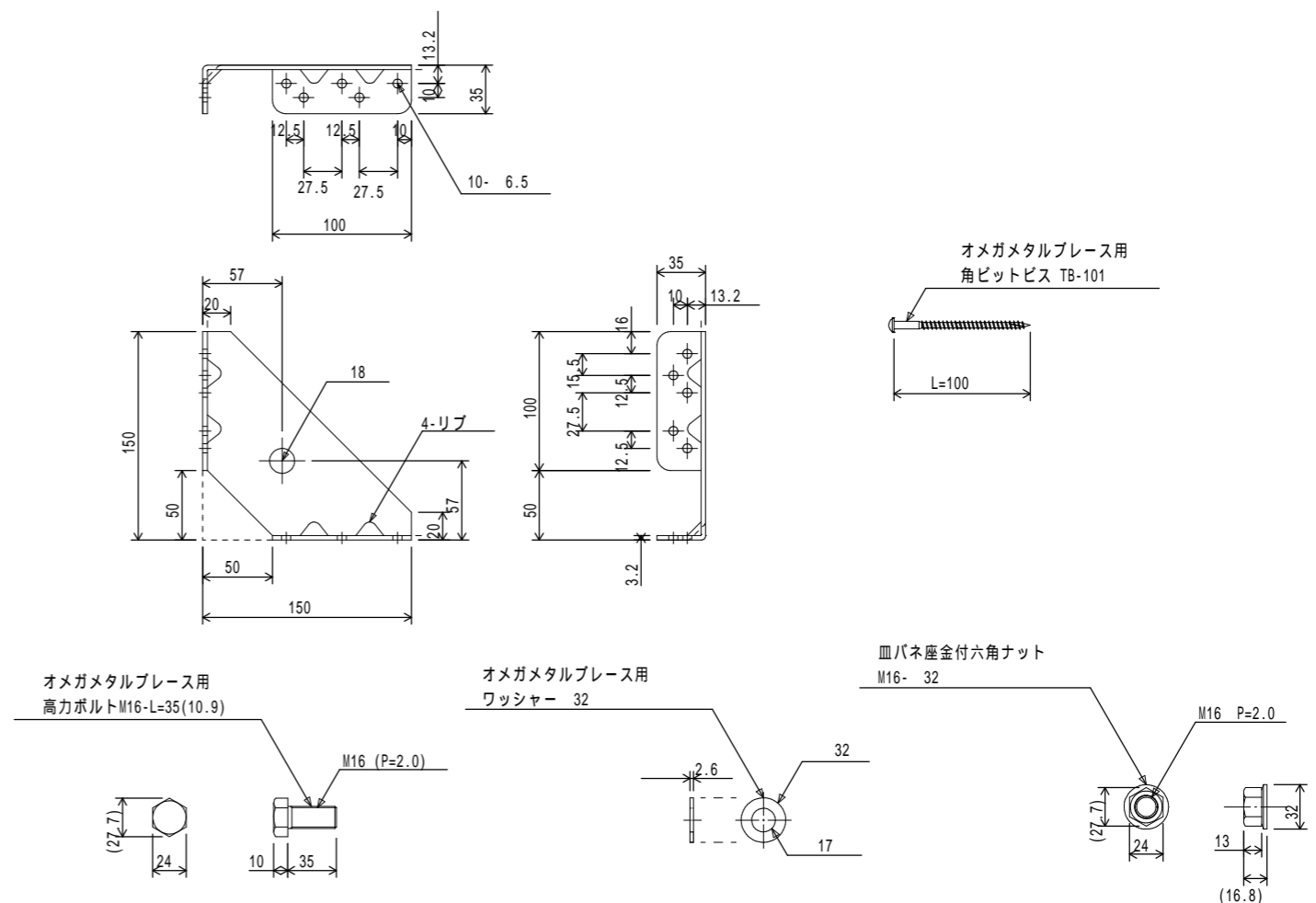
工事名称 JR 加太駅舎改修工事
図面名称 軸組図 (改修後)



鋼製ブレース参考図 (株)タナカ オメガブレース同等品



- 1本 - オメガメタルブレース用高力六角ボルト M16-35 (10.9)
- 2枚 - オメガメタルブレース用 M16 32
- 1個 - 皿バネ座金付六角ナット M16 32



備考	

(株)田端隆建築設計

三重県知事登録第1-861 一級建築士 352551 田端 進也

設計代表者	設計担当者	SCALE
一級建築士 352551 田端進也	一級建築士 332033 井上貴昭	A3 : 1/5, 10, 20
	一級建築士 372093 南 賢治	DATE
		R 3.3

工事名称	J R 加太駅舎改修工事
図面名称	鋼製ブレース接合詳細図