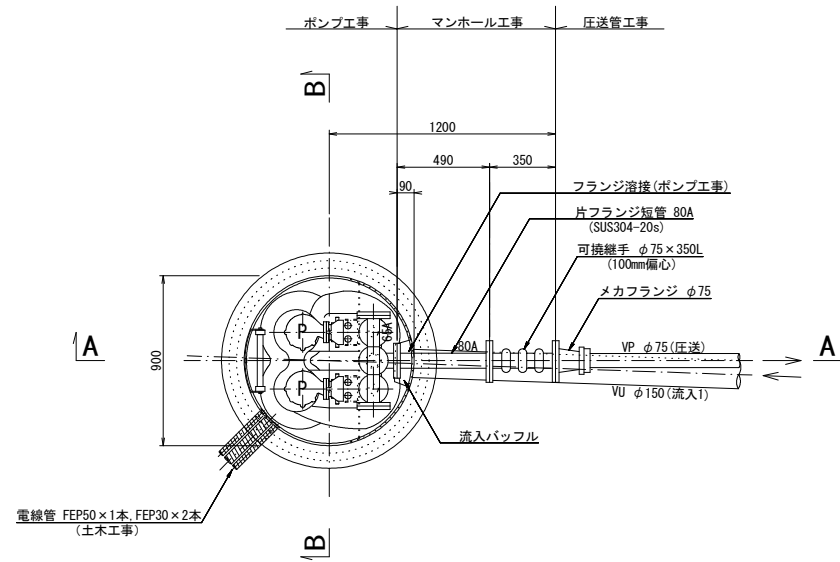


工事名	本町南部ほか1処理区分区中継ポンプ設置工事(その1)
処理区分区名	本町南部ほか1処理区分区
工事箇所	亀山市本町四丁目ほか1地区
名称	位置図
縮尺	1:10000
図面番号	1

マンホールポンプ据付図 M12-188-8(圧送)
(1号レジマンホール)

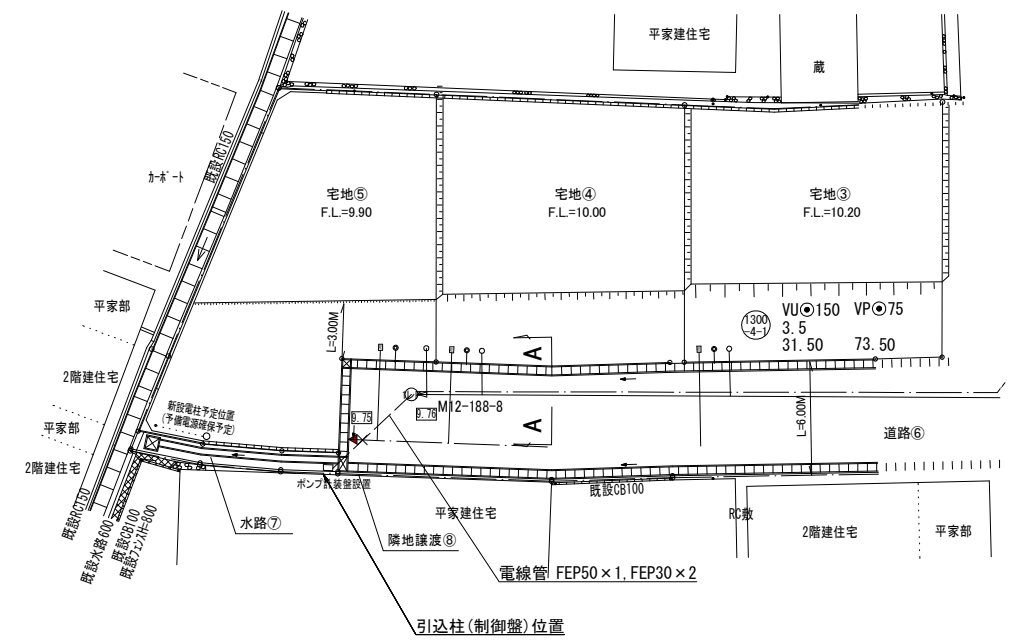
平面図 S=1/40



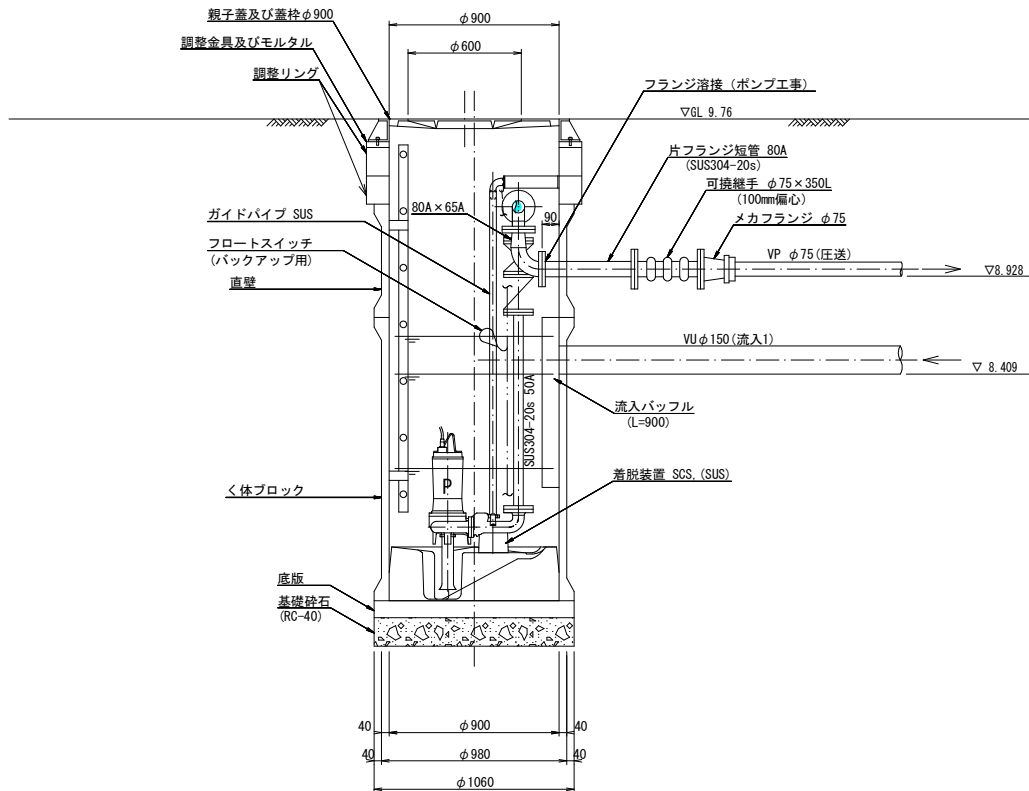
ポンプ仕様

形式	水中ポンプ(ボルテックス)
口径	φ50 mm
吐出量	0.16 m ³ /min
全揚程	3.5 m
出力	0.4 kW
台数	2台(単独交互運転)

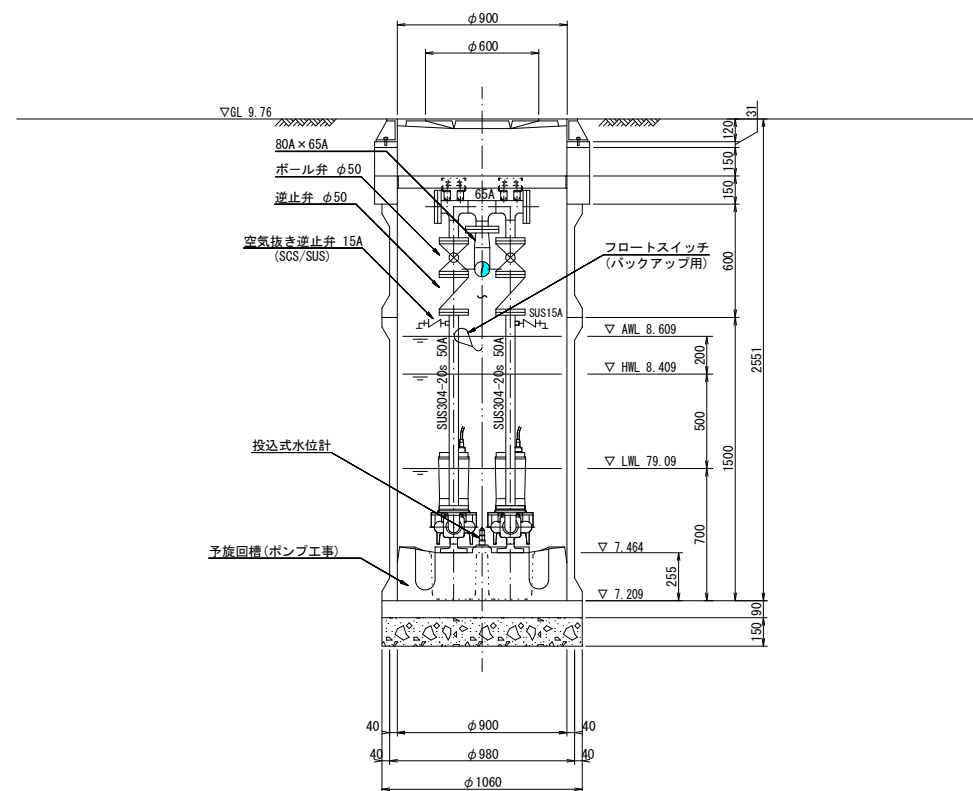
平面図 S=1/200



A-A 断面図 S=1/40



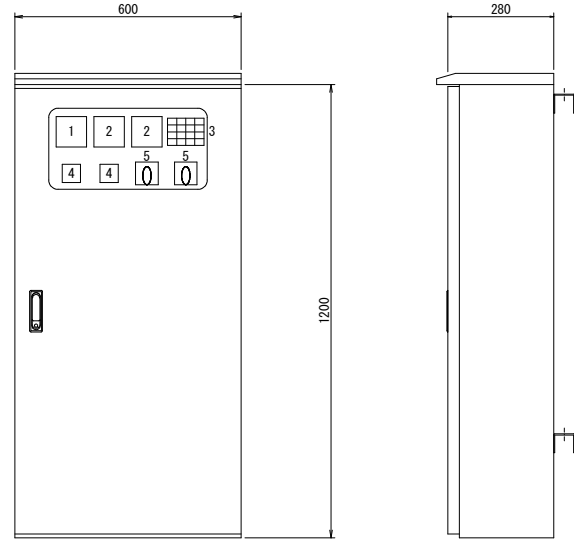
B-B 断面図 S=1/40



工事名	本町南部ほか1処理区分中継ポンプ設置工事(その1)
処理区分名	本町南部処理区分
工事箇所	亀山市本町4丁目地内
名称	マンホールポンプ据付図 M12-188-8(圧送)
縮尺	図示
図面番号	2

電気設備図 M12-188-8

ポンプ制御盤 (ステンレス製) S=1:20



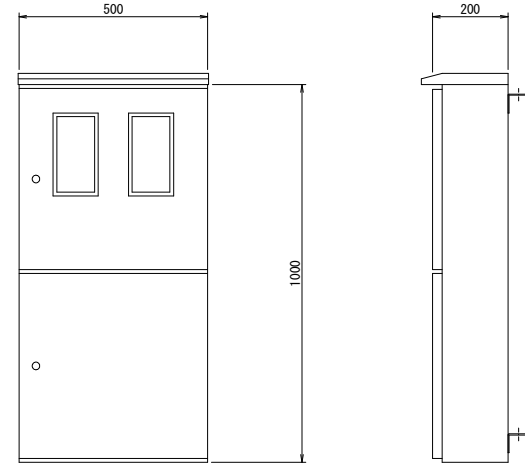
番号	名称	備考
1	電圧計	
2	電流計	
3	集合表示灯	押しスイッチ付 (PB)
4	運転時間積算計	
5	切換スイッチ	No. 1主-自動交互-No. 2主
6	切換スイッチ	手動-停止-自動

3 (集合表示灯)

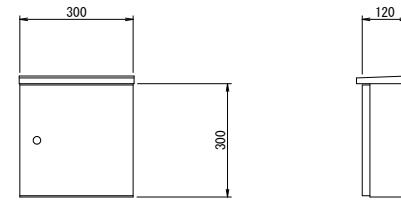
	No. 1	No. 2	No. 1
200V 受電中	準備完了	準備完了	長時間運転
100V 受電中	運転	運転	長時間運転
異常高水位	故障	故障	水位センサ異常
ランプテスト	(予備)	(予備)	リセット

(PB) (PB)

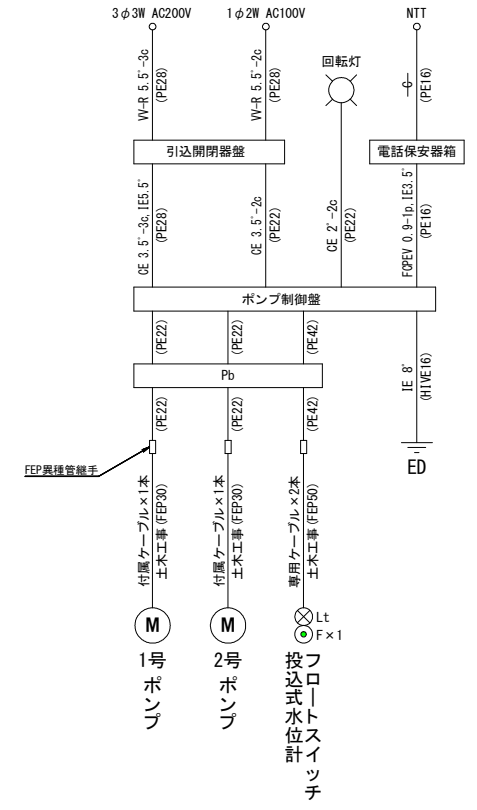
引込開閉器盤 (ステンレス製) S=1:20



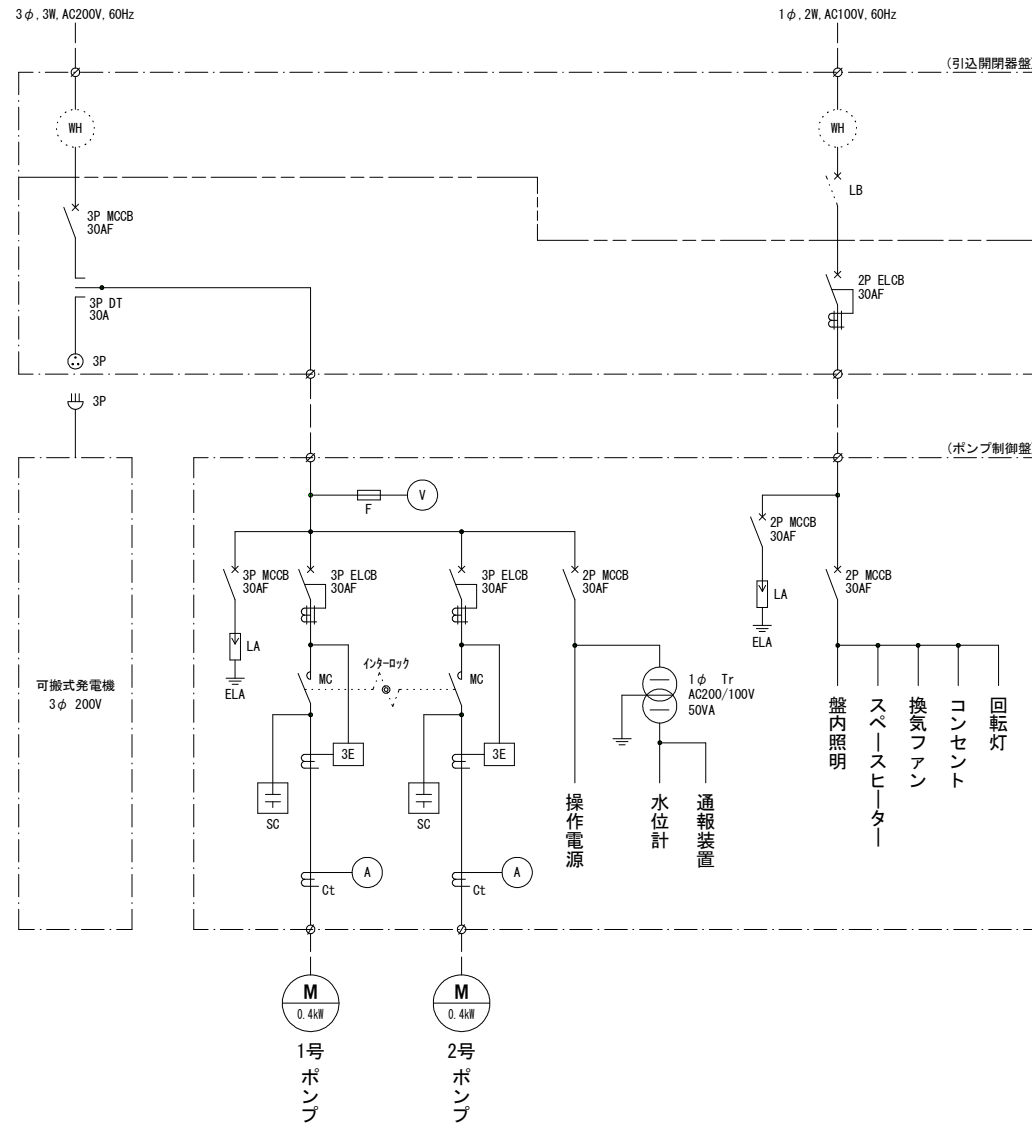
電話保安器箱 (ステンレス製) S=1:20



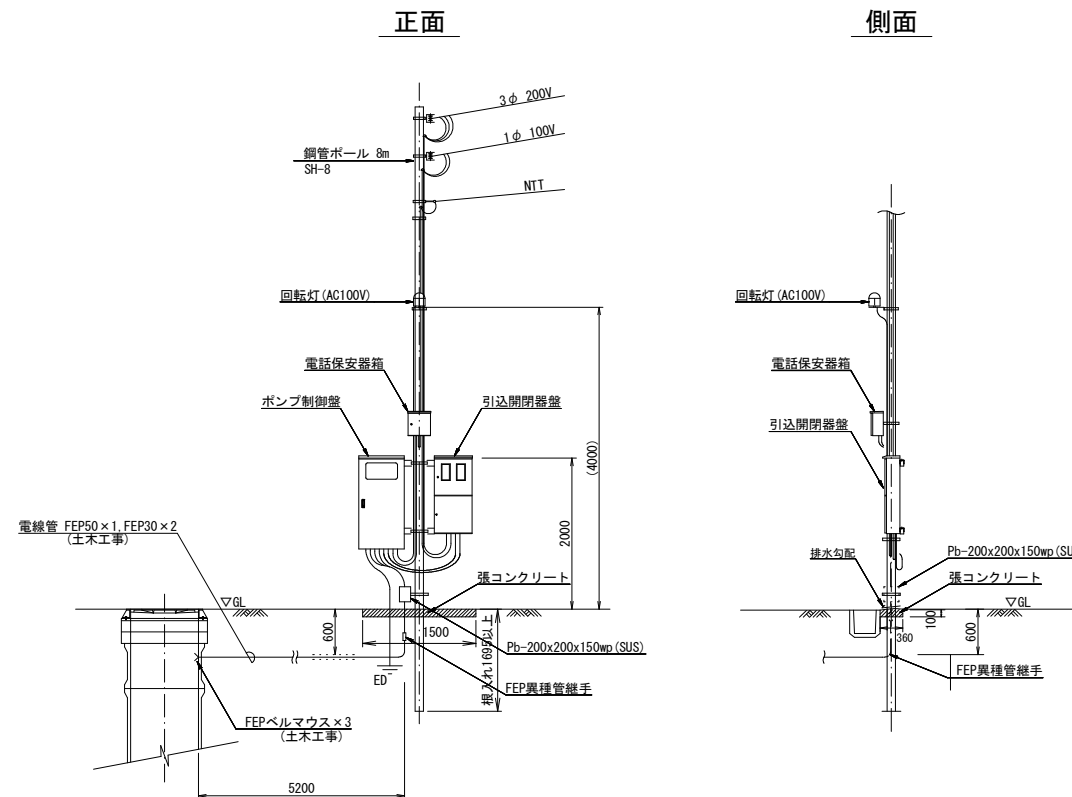
配線系統図



単線結線図



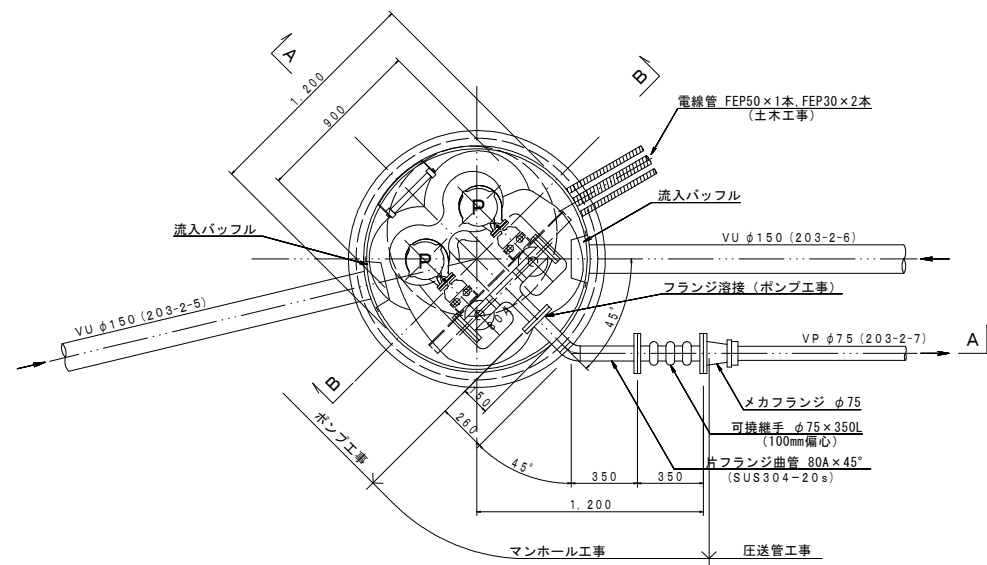
装柱図 S=1:100



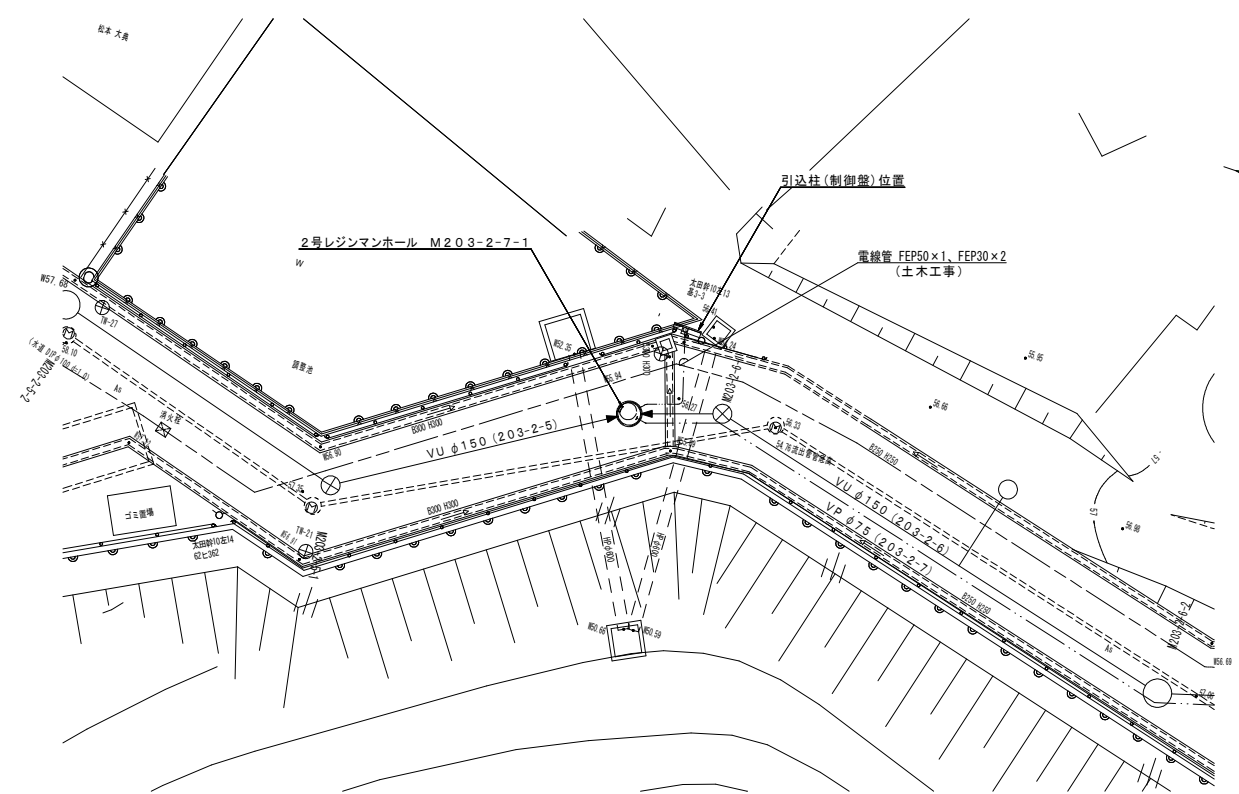
工事名	本町南部ほか1処理区分中継ポンプ設置工事 (その1)
処理区分名	本町南部処理区分
工事箇所	亀山市本町4丁目地内
名称	電気設備図 M12-188-8
縮尺	図示
図面番号	3

マンホールポンプ据付図 M203-2-7-1 (203-2-7)
(2号レジマンホール)

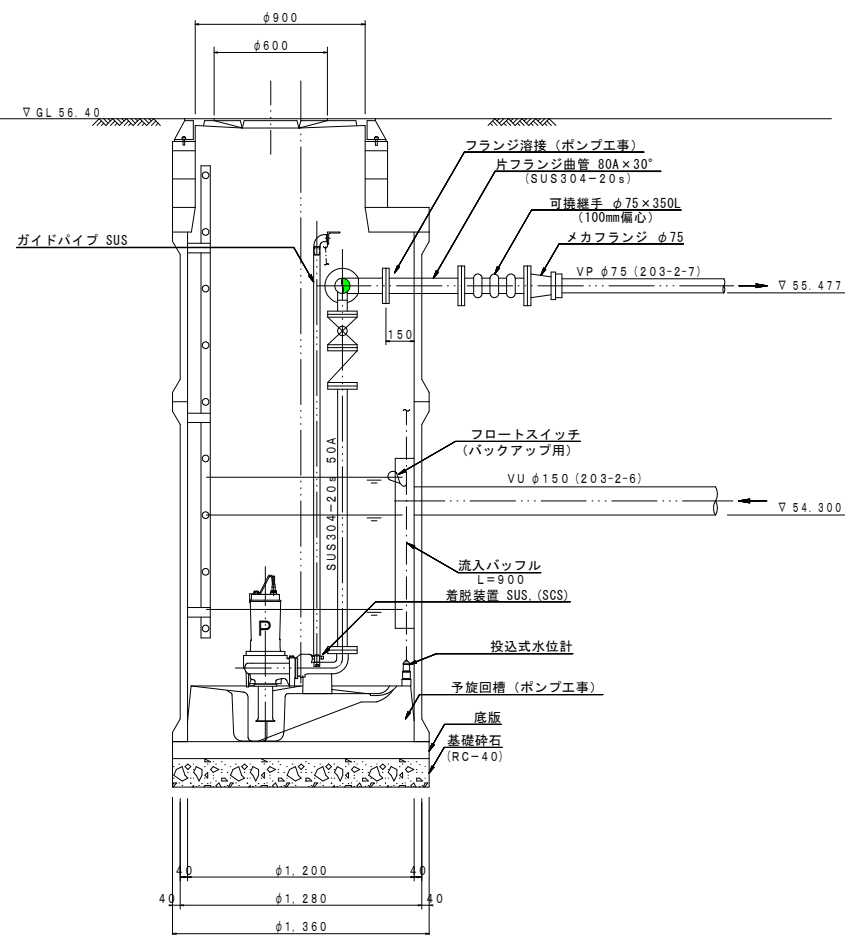
平面図 S=1:40



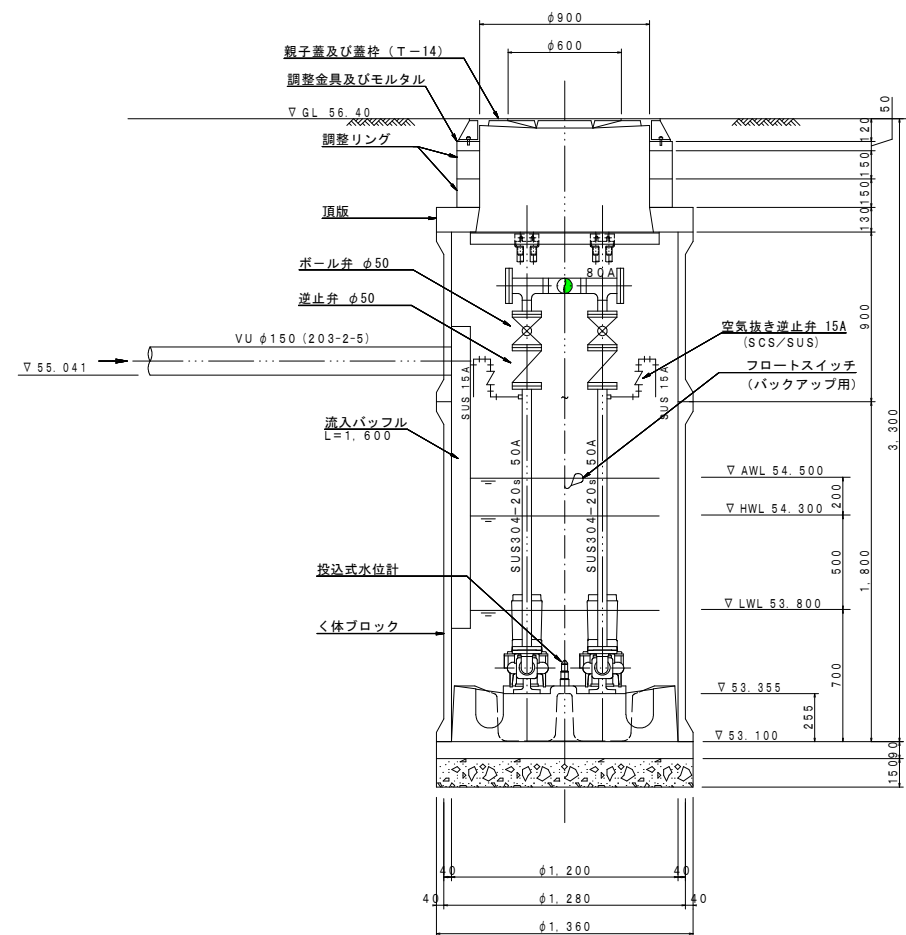
平面図 S=1:200



A-A 断面図 S=1:40



B-B 断面図 S=1:40

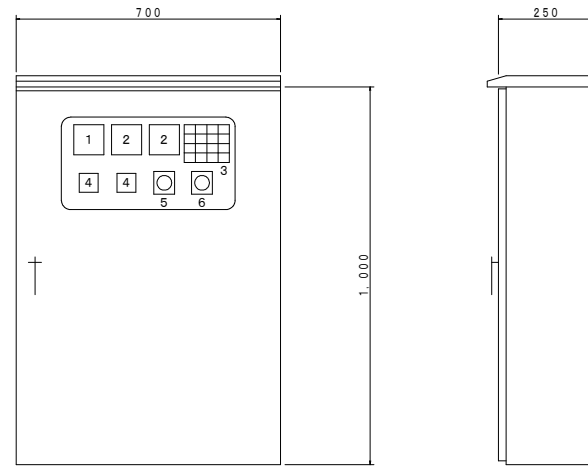


ポンプ仕様

形式	水中ポンプ (ノンクログ)
口径	φ50 mm
吐出量	0.16 m ³ /min
全揚程	9.1 m
出力	0.75 kW
台数	2台 (単独交互運転)

工事名	本町南部ほか1処理区分区中継ポンプ設置工事 (その1)
処理区分名	井田川・能楽野処理区分
工事箇所	亀山市川合町
名称	M203-2-7-1 マンホールポンプ据付図
縮尺	1:20・1:200
図面番号	4

ポンプ制御盤 S=1:20
(ステンレス製)



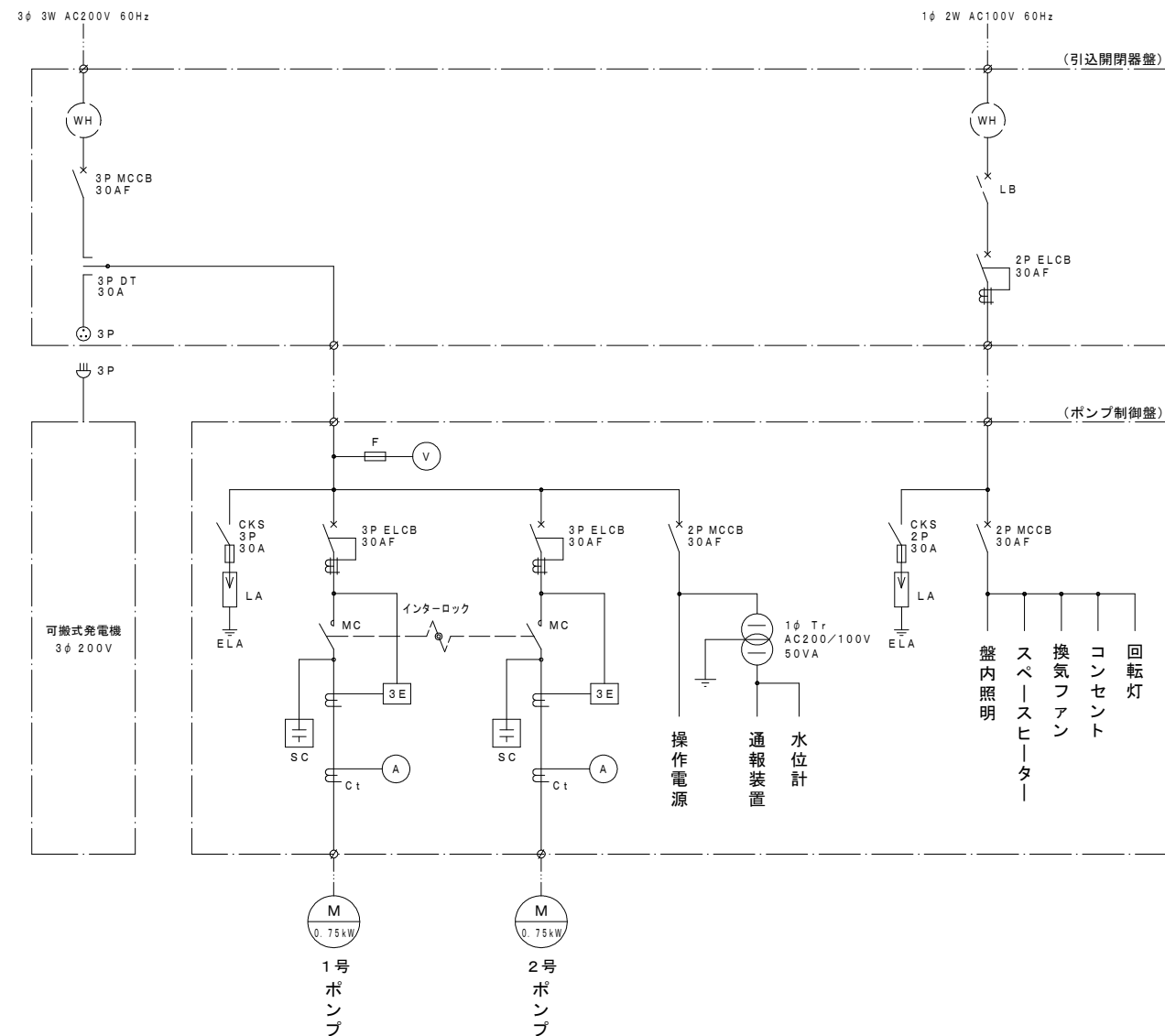
記号	名称	備考
1	電圧計	
2	電流計	
3	集合表示灯	
4	運転時間積算計	
5	切換スイッチ	手動-停止-自動
6	切換スイッチ	1号主-自動交互-2号主

3

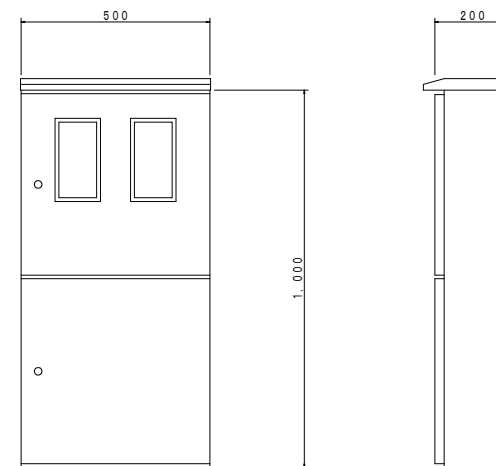
受電中	No.1 準備完了	No.2 準備完了	No.1 長時間運転
100V 受電中	No.1 運転	No.2 運転	No.2 長時間運転
満水異常	No.1 故障	No.2 故障	水位センサ 異常
ランプ テスト			リセット

(PB) (PB)

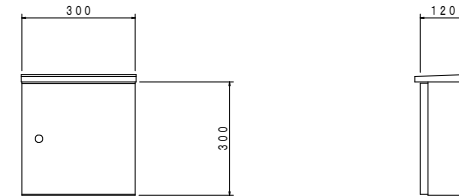
単線結線図



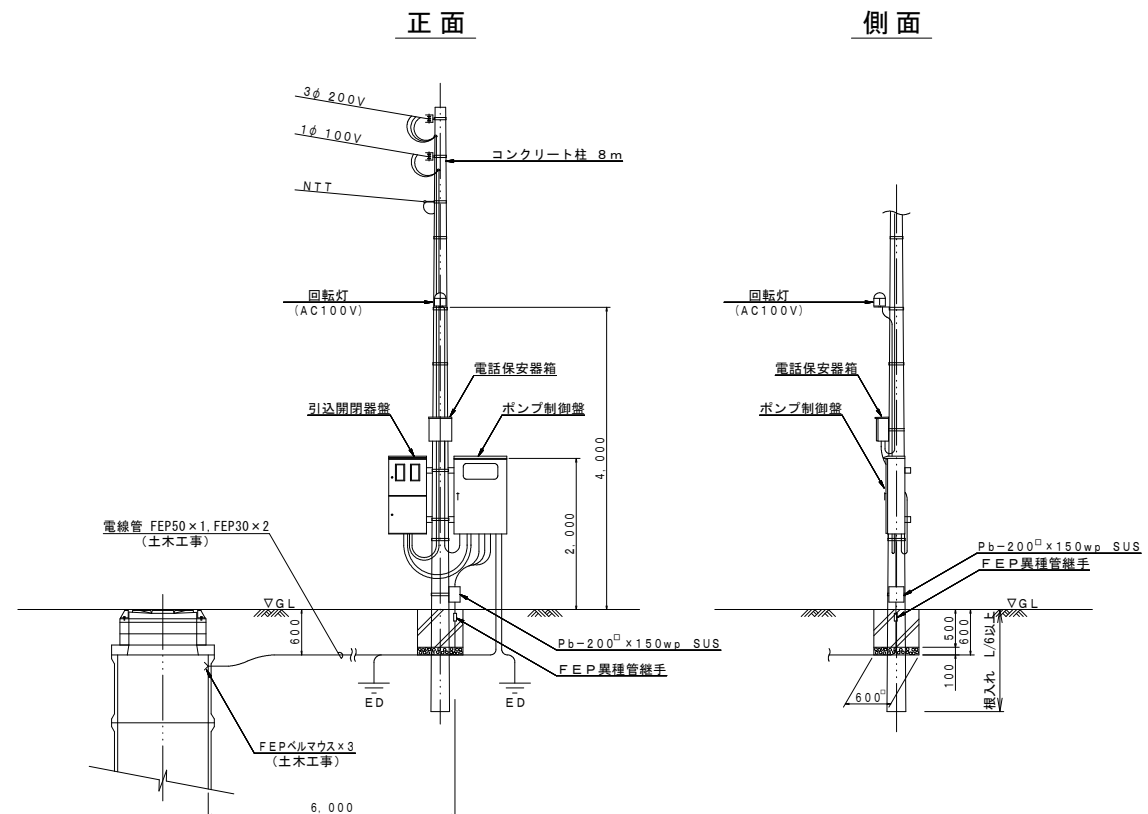
引込開閉器盤 S=1:20
(ステンレス製)



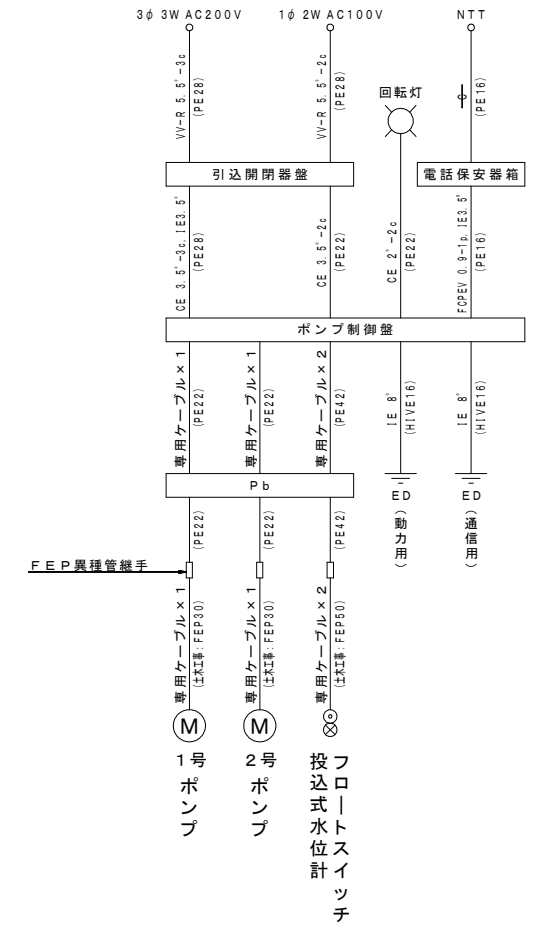
電話保安器箱 S=1:20
(ステンレス製)



装柱図 S=1:100



配線系統図



工事名	本町南部ほか1処理区分中継ポンプ設置工事(その1)
処理区分名	井田川・能瀬野処理区分
工事箇所	亀山市川合町
名称	M203-2-7-1 電気設備図
縮尺	図示
図面番号	5