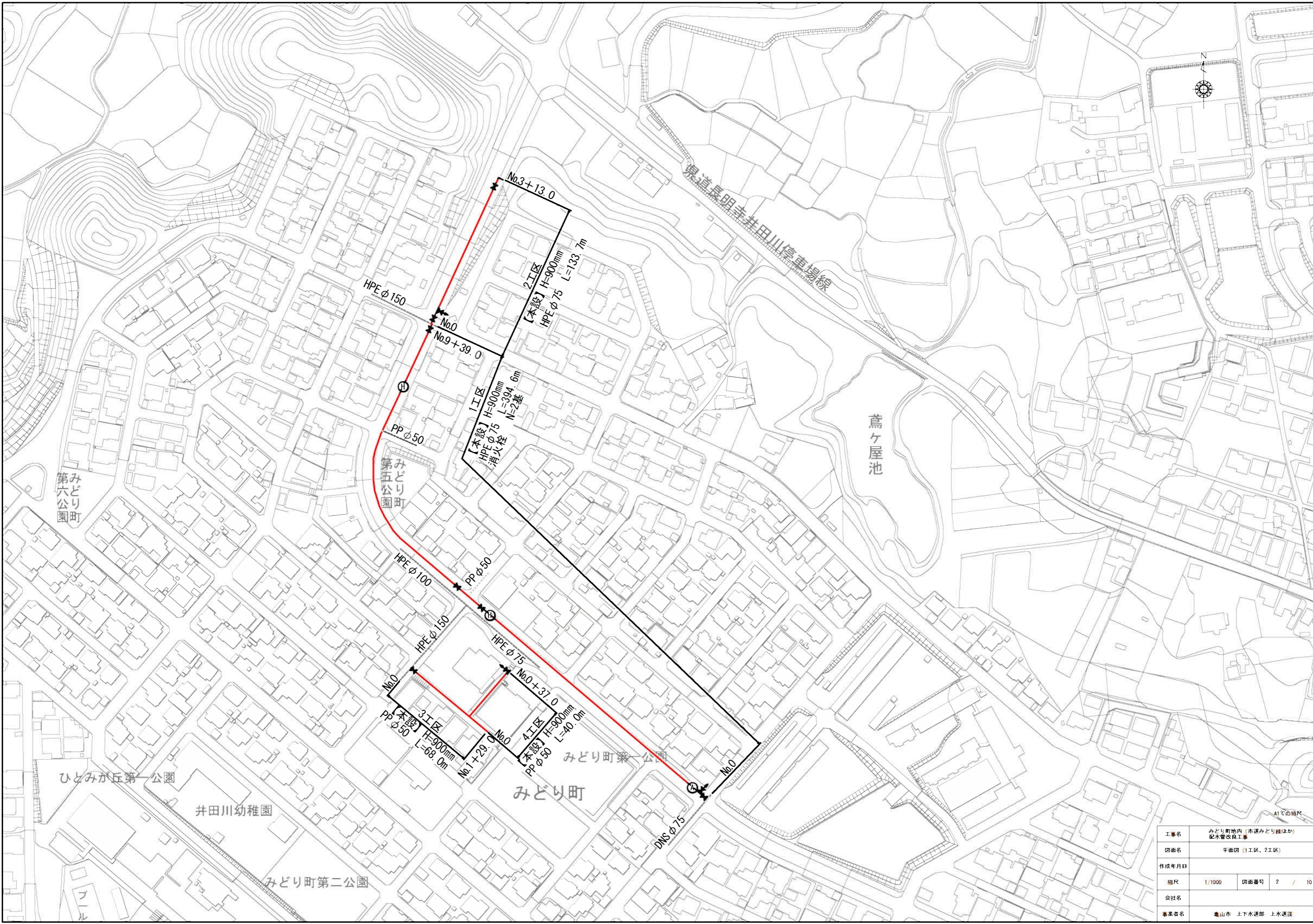




施工箇所

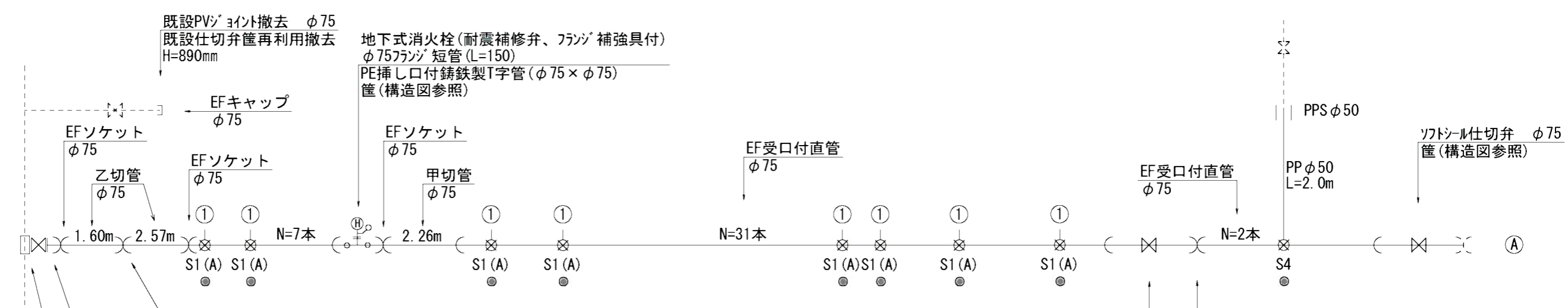
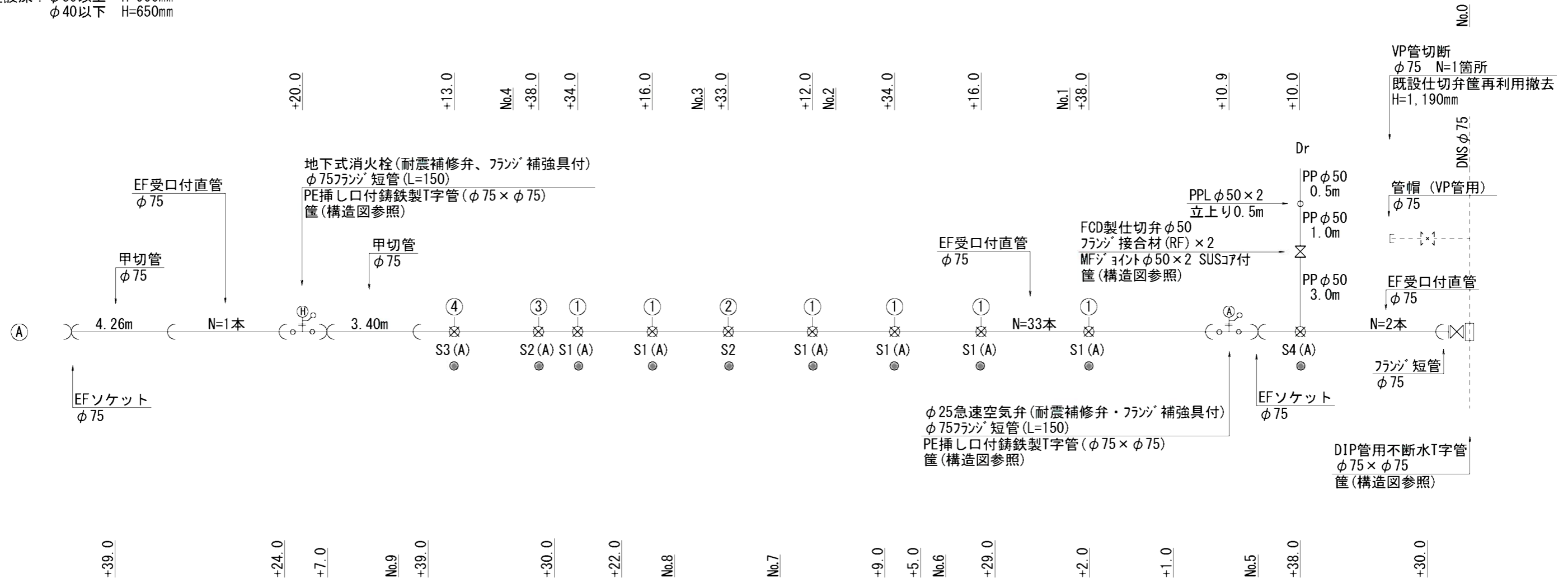
| | | | |
|-------|-----------------------------|------|--------|
| 工事名 | みどり町地内（市道みどり橋ほか） 配水管改良工事 | | |
| 図面名 | 位置図 | | |
| 作成年月日 | | | |
| 縮尺 | 1/5000 | 図面番号 | 1 / 10 |
| 会社名 | | | |
| 事業者名 | 龜山市 上下水道部 上水道課 | | |



| | | | |
|-------|-------------------------|------|--------|
| 工事名 | みどり町地内（市道みどり緑ほか）配水管改良工事 | | |
| 図面名 | 平面図（1工区、2工区） | | |
| 作成年月日 | | | |
| 縮尺 | 1/1000 | 図面番号 | 2 / 10 |
| 会社名 | | | |
| 事業者名 | 亀山市 上下水道部 上水課 | | |

みどり町 1工区 (本設)

埋設深: φ50以上 H=900mm
φ40以下 H=650mm



【本設】 No.0~No.9+39.0

- φ75 L=394.6m
- φ50 L=7.0m
- φ30 L=4.5m
- φ20 L=26.0m
- φ13 L=60.0m

- S1: EF管用バルブ分水栓 (φ75 x φ13)
- S2: EF管用バルブ分水栓 (φ75 x φ20)
- S3: EF管用バルブ分水栓 (φ75 x φ30)
- S4: EF管用バルブ分水栓 (φ75 x φ50)

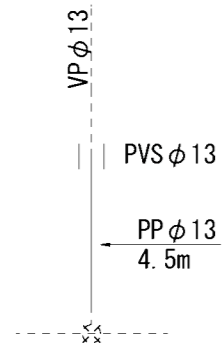
(A): インターロッキング部 (0.55m x 3.0m)
アスファルト部 (0.55m x 1.5m)

●: マーカー杭

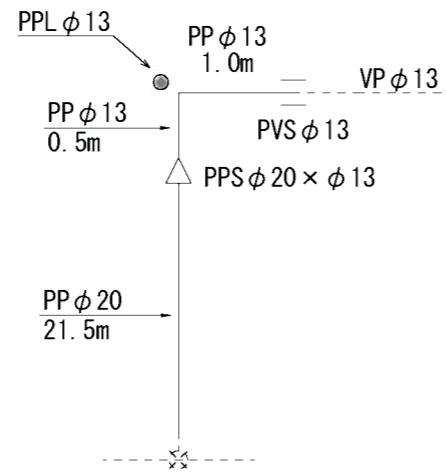
※PP管については、1種を使用する。
φ75以上の本設については、ホリフレックスリブを被覆すること。
バルブ分水栓については、PPエオンソケット、マルパッキン含む。
PP継手については、耐震型とする。

| | | | |
|-------|---------------------------|------|--------|
| 工事名 | みどり町地内 (市道みどり橋ほか) 配水管改良工事 | | |
| 図面名 | 配管図 (1工区) | | |
| 作成年月日 | | | |
| 縮尺 | Free | 図面番号 | 3 / 10 |
| 会社名 | | | |
| 事業者名 | 亀山市 上下水道部 上水道課 | | |

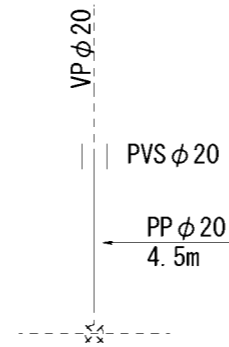
① 給水工詳細図



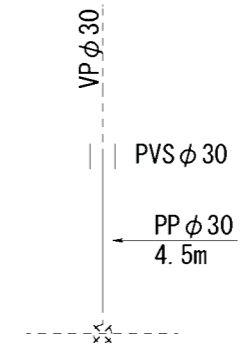
② 給水工詳細図



③ 給水工詳細図



④ 給水工詳細図

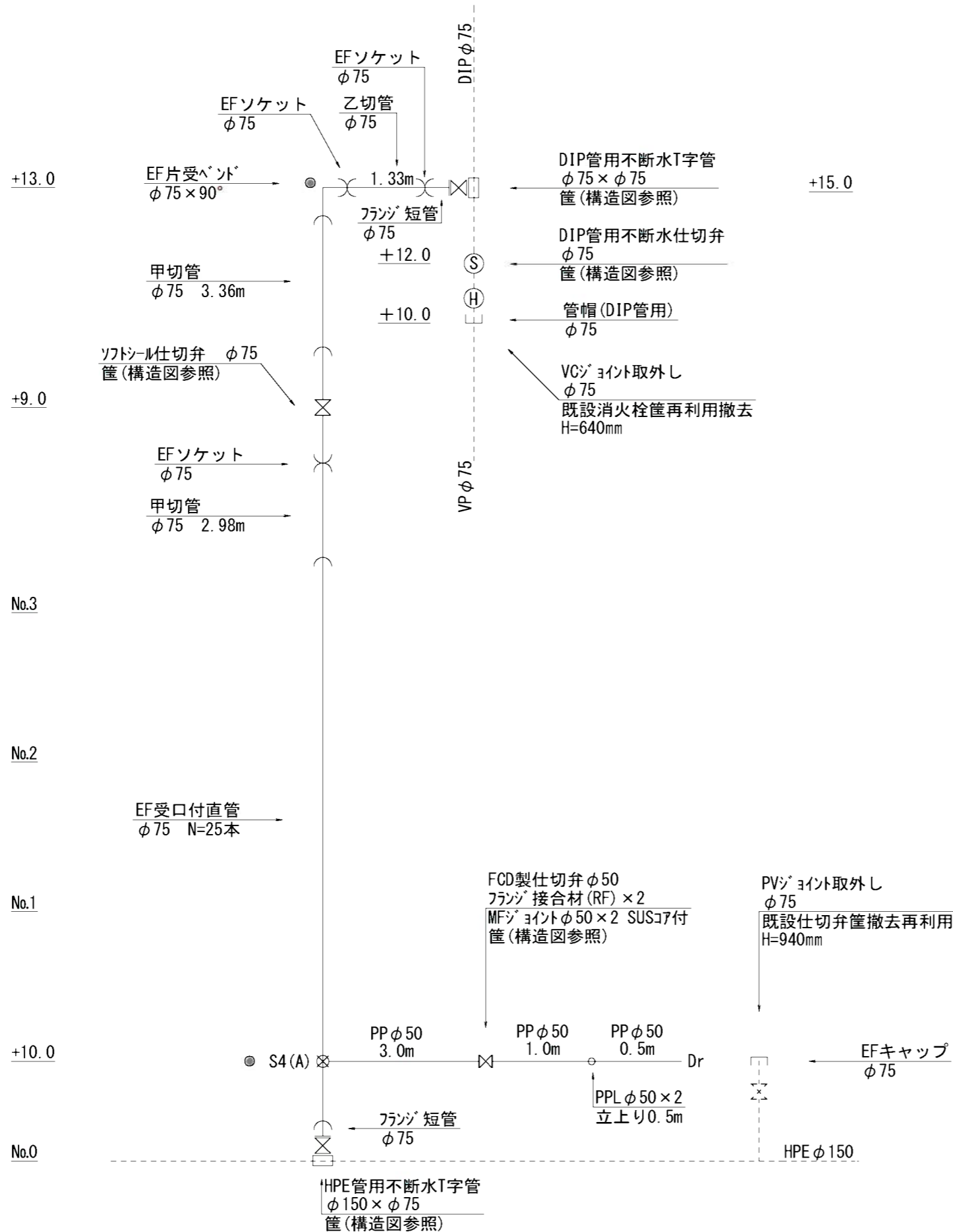


※PP管については、1種を使用する。
PP継手については、耐震型とする。
●：マーカー杭

| | | | |
|-------|-----------------------------|------|--------|
| 工事名 | みどり町地内（市道みどり橋ほか） 配水管改良工事 | | |
| 図面名 | 給水工詳細図（1工区） | | |
| 作成年月日 | | | |
| 縮尺 | Free | 図面番号 | 4 / 10 |
| 会社名 | | | |
| 事業者名 | 龜山市 上下水道部 上水道課 | | |

みどり町 2工区 (本設)

埋設深 : $\phi 50$ 以上 H=900mm
 $\phi 40$ 以下 H=650mm



【本設】 No.0~No.3+15.0
 $\phi 75$ L=133.7m
 $\phi 50$ L=5.0m

S4 : EF管用ソフトシル分水栓 ($\phi 75 \times \phi 50$)

(A) : インターロッキング部 (0.55m × 3.0m)
 アスファルト部 (0.55m × 1.5m)

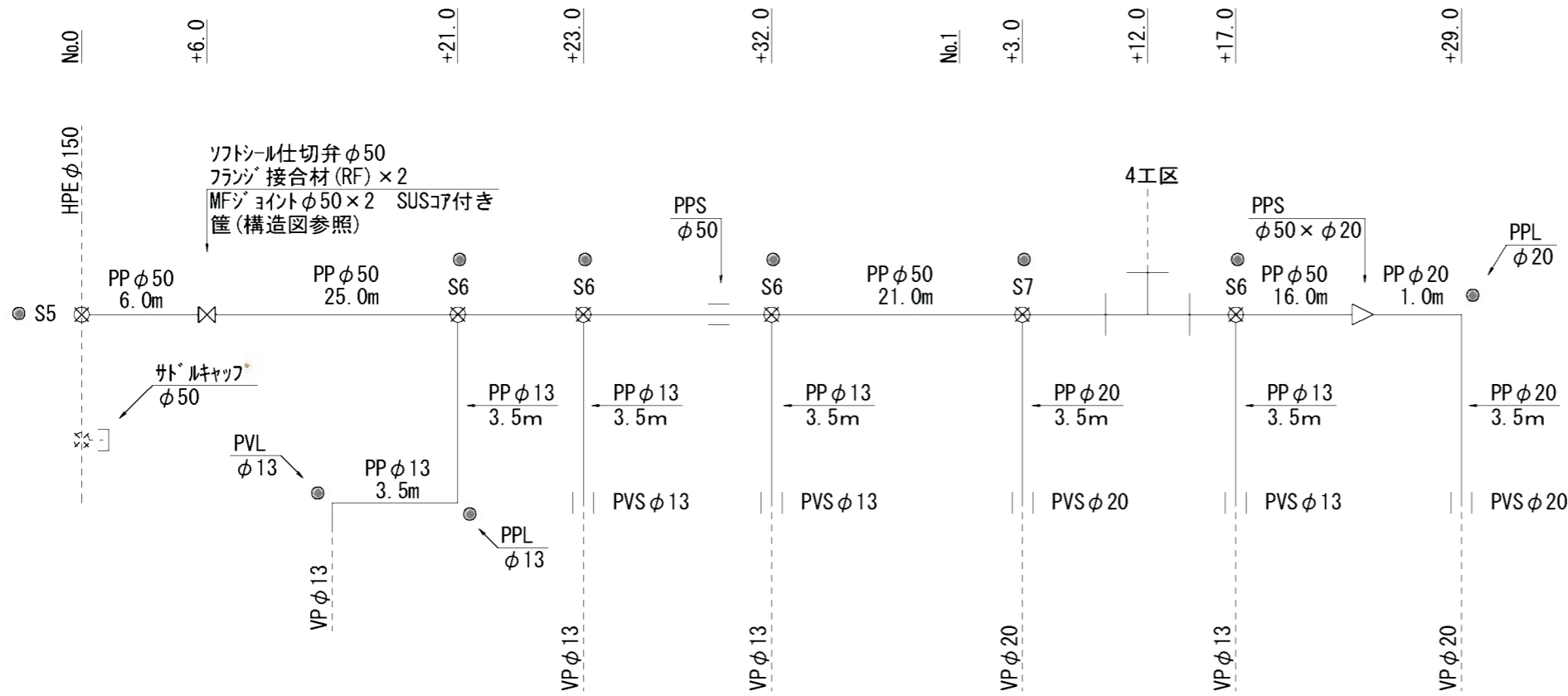
● : マーカー杭

※PP管については、1種を使用する。
 $\phi 75$ 以上の本設については、ホリチレンスリーブを被覆すること。
 ソフトシル分水栓については、PPエソケット、マルチロックを含む。
 PP継手については、耐震型とする。

| | | | |
|-------|------------------------------|------|--------|
| 工事名 | みどり町地内 (市道みどり橋ほか) 配水管改良工事 | | |
| 図面名 | 配管図 (2工区) | | |
| 作成年月日 | | | |
| 縮尺 | Free | 図面番号 | 5 / 10 |
| 会社名 | | | |
| 事業者名 | 龜山市 上下水道部 上水道課 | | |

みどり町 3工区 (本設)

埋設深 : φ50以上 H=900mm
φ40以下 H=650mm



【本設】 No.0~No.1 +29.0
φ50 L=68.0m
φ20 L=11.5m
φ13 L=17.5m

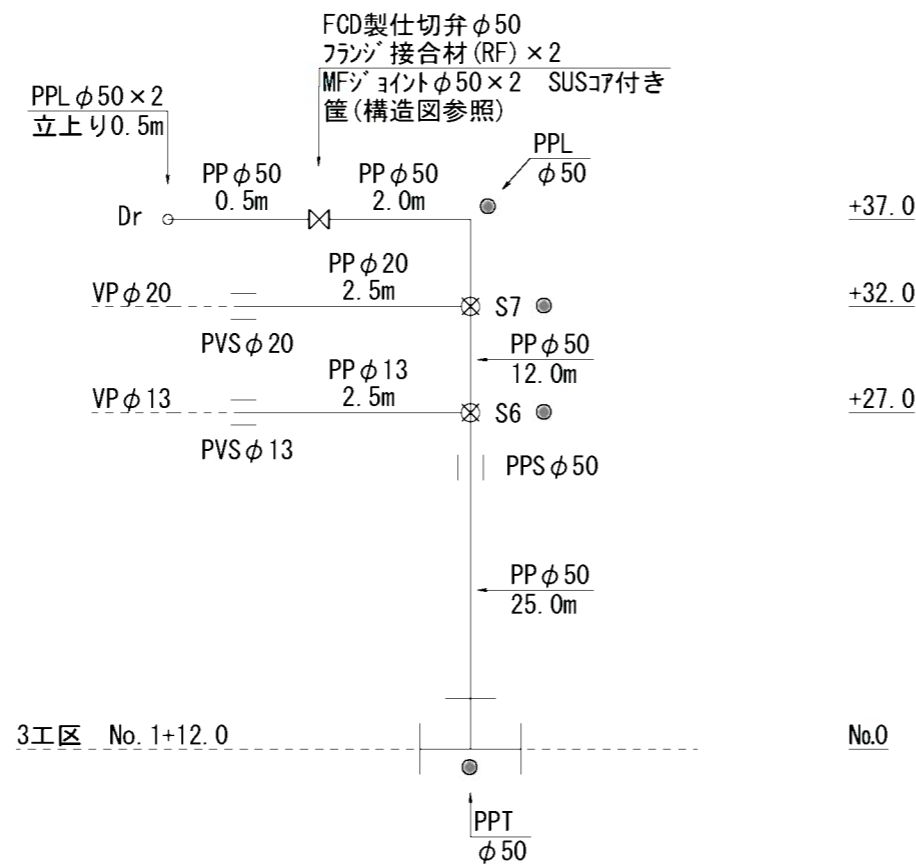
S5 : EF管用サドル分水栓 (φ150 × φ50)
S6 : PP管用サドル分水栓 (φ50 × φ13)
S7 : PP管用サドル分水栓 (φ50 × φ20)

● : マーカー杭

※PP管については、1種を使用する。
サドル分水栓については、PP1オンソケット、メタルパッキン含む。
PP継手については、耐震型とする。

みどり町 4工区 (本設)

埋設深 : φ50以上 H=900mm
φ40以下 H=650mm



【本設】 No.0~No.0 +37.0
φ50 L=40.0m
φ20 L=2.5m
φ13 L=2.5m

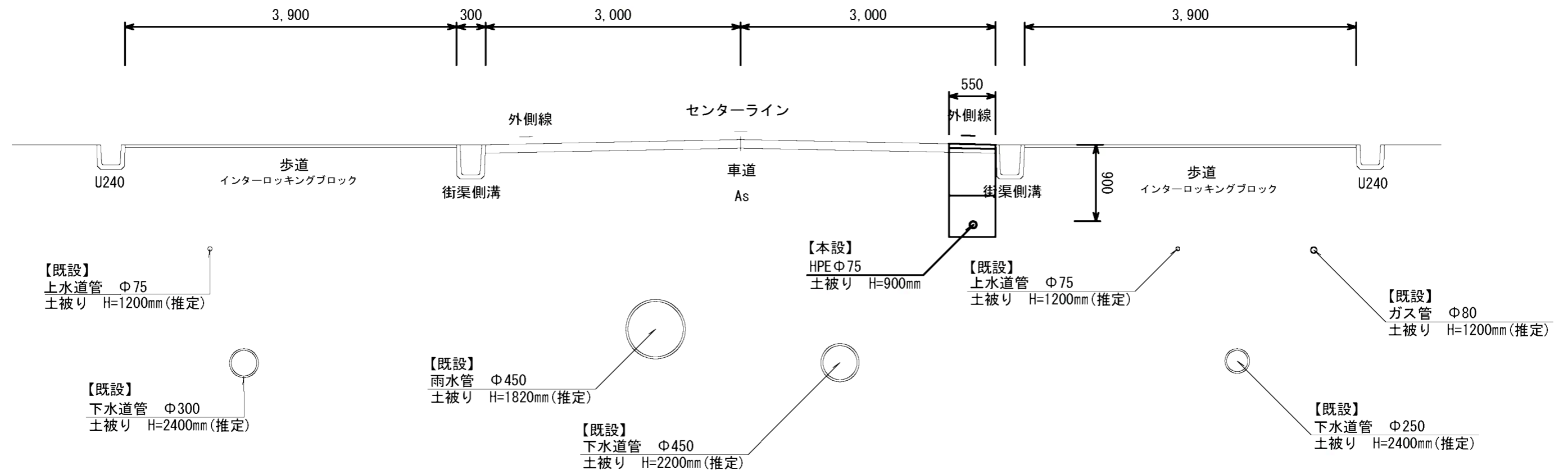
S6 : PP管用サドル分水栓 (φ50 × φ13)
S7 : PP管用サドル分水栓 (φ50 × φ20)

● : マーカー杭

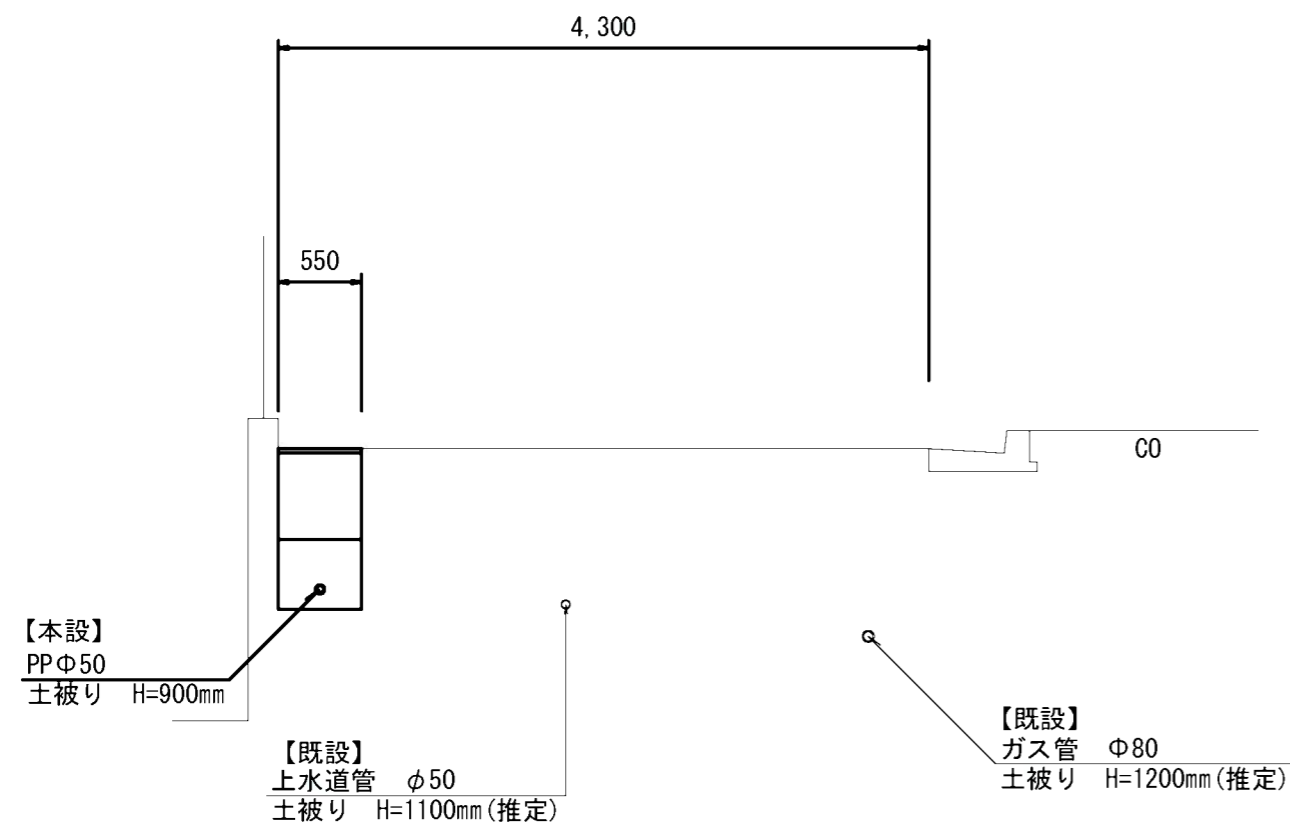
※PP管については、1種を使用する。
サドル分水栓については、PP1オンソケット、メタルパッキン含む。
PP継手については、耐震型とする。

| | | | |
|-------|------------------------------|------|--------|
| 工事名 | みどり町地内 (市道みどり線ほか) 配水管改良工事 | | |
| 図面名 | 配管図 (3工区、4工区) | | |
| 作成年月日 | | | |
| 縮尺 | Free | 図面番号 | 6 / 10 |
| 会社名 | | | |
| 事業者名 | 龜山市 上下水道部 上水道課 | | |

標準断面図 1, 2工区

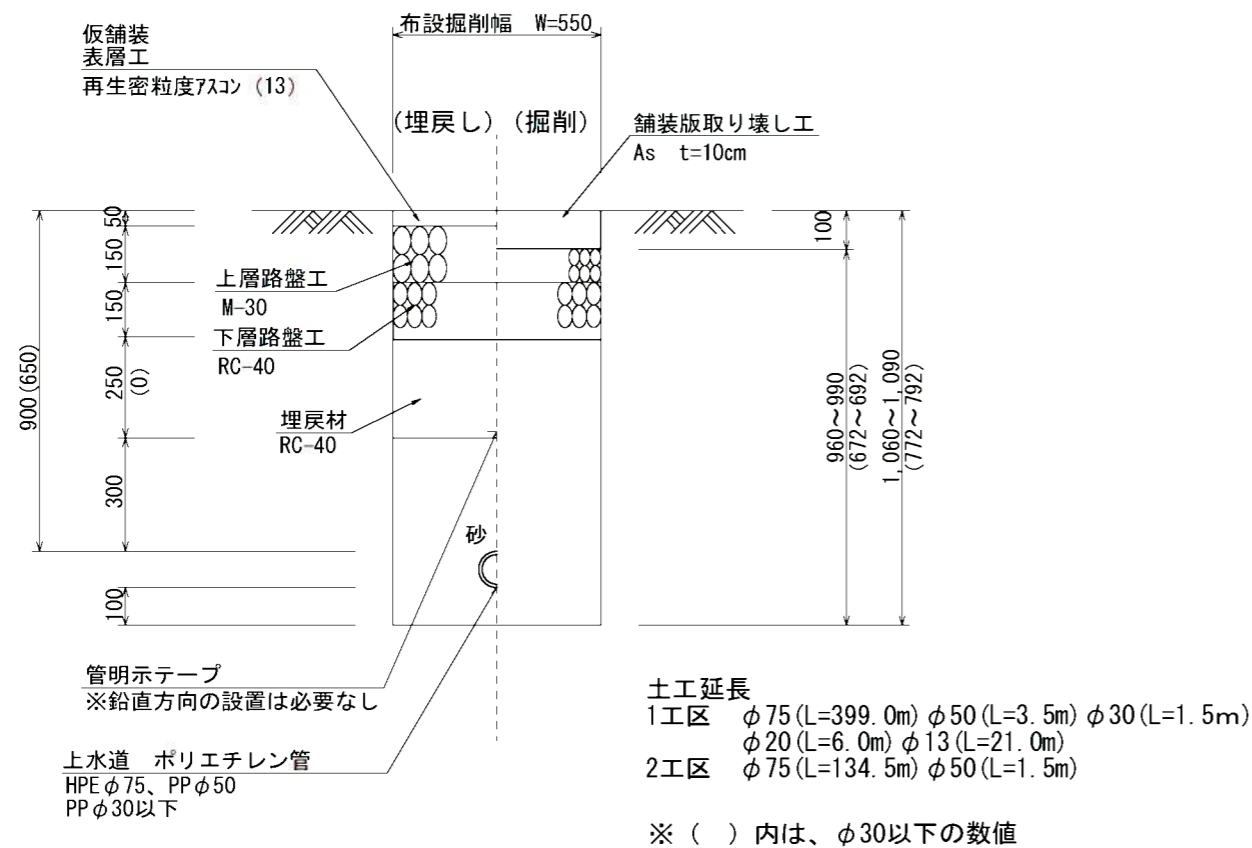


標準断面図 3, 4工区

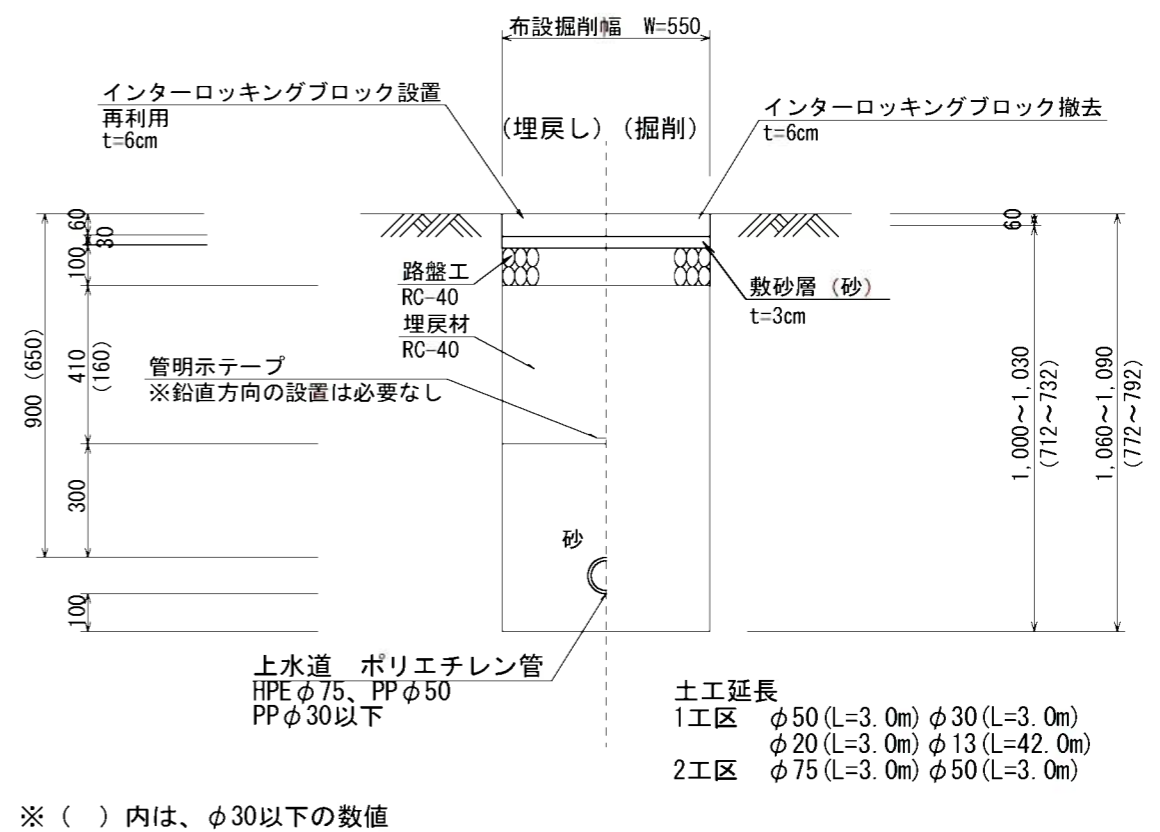


| | | | |
|-------|-----------------------------|------|--------|
| 工事名 | みどり町地内(市道みどり橋ほか) 配水管改良工事 | | |
| 図面名 | 標準断面図 | | |
| 作成年月日 | | | |
| 縮尺 | 1/50 | 図面番号 | 7 / 10 |
| 会社名 | | | |
| 事業者名 | 龜山市 上下水道部 上水道課 | | |

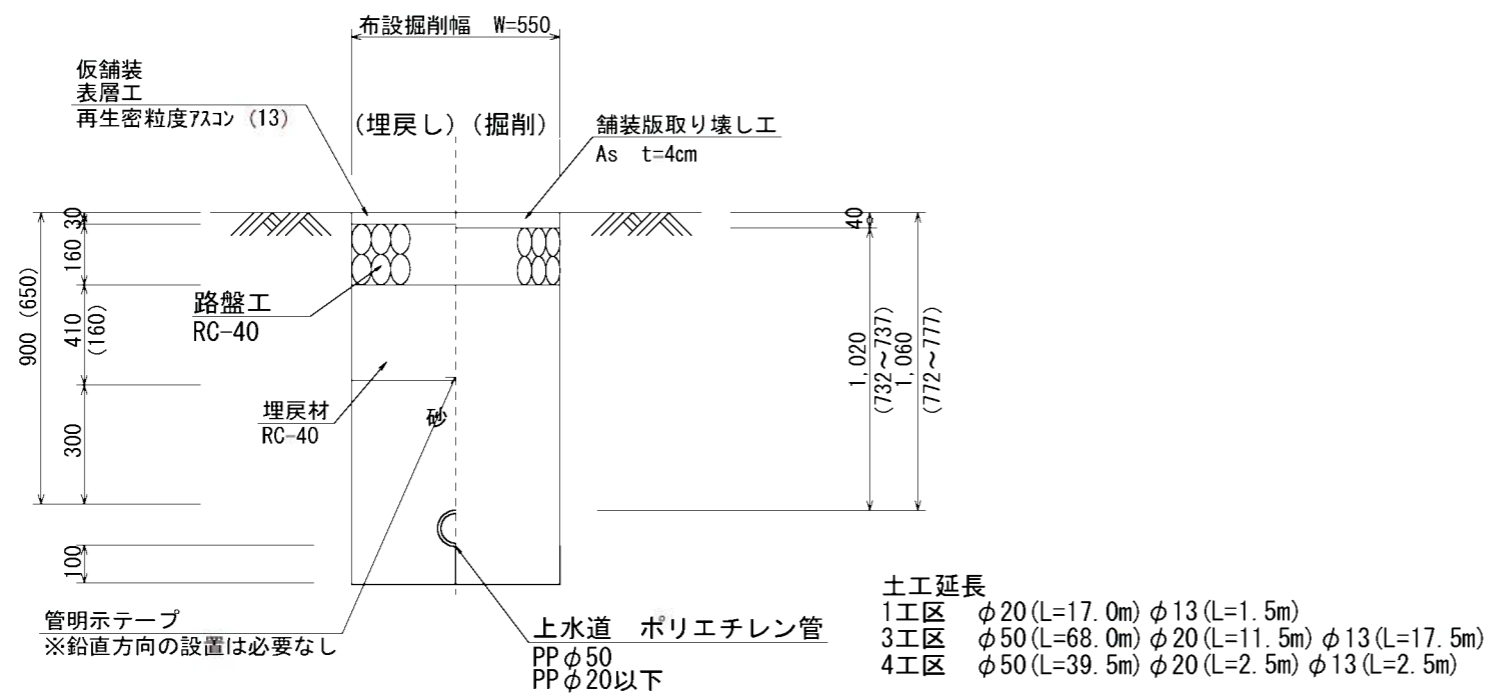
1,2工区 (車道: 市道みどり線)



1,2工区 (歩道: 市道みどり線)



1,3,4工区 (車道: 市道みどり線以外)



| | | | |
|-------|---------------------------|------|--------|
| 工事名 | みどり町地内 (市道みどり線ほか) 配水管改良工事 | | |
| 図面名 | 土工標準図 | | |
| 作成年月日 | | | |
| 縮尺 | Free | 図面番号 | 8 / 10 |
| 会社名 | | | |
| 事業者名 | 龜山市 上下水道部 上水道課 | | |



線道長明寺井田川停車場線

鳶ヶ屋池

外側線
白色実線 W=15cm
L=128.0m

横断歩道
4.0m×1本 W=45cm

横断歩道
白色実線 W=45cm
4.0m×1本

外側線
白色実線 W=15cm
L=66.0m

みどり町
第五公園

外側線
白色実線 W=15cm
L=115.6m

横断歩道
白色実線 W=45cm
3.0m×1本

横断歩道
3.0m×1本 W=45cm

外側線
白色実線 W=15cm
L=68.2m

外側線
白色実線 W=15cm
L=105.2m

みどり町第一公園

みどり町

みどり町
第六公園

ひとみが丘第一公園

井田川幼稚園

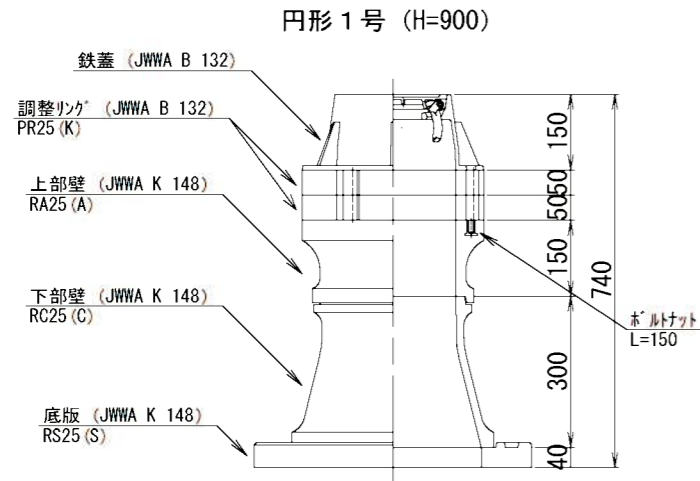
みどり町第二公園

| | | | |
|-------|-----------------------------|------|--------|
| 工事名 | みどり町地内(市道みどり緑ほか) 配水管改良工事 | | |
| 団地名 | 区(西緑工) | | |
| 作成年月日 | | | |
| 縮尺 | 1/1000 | 図面番号 | 9 / 10 |
| 会社名 | | | |
| 事業名 | 亀山市 上下水道部 上水課 | | |

A1での縮尺

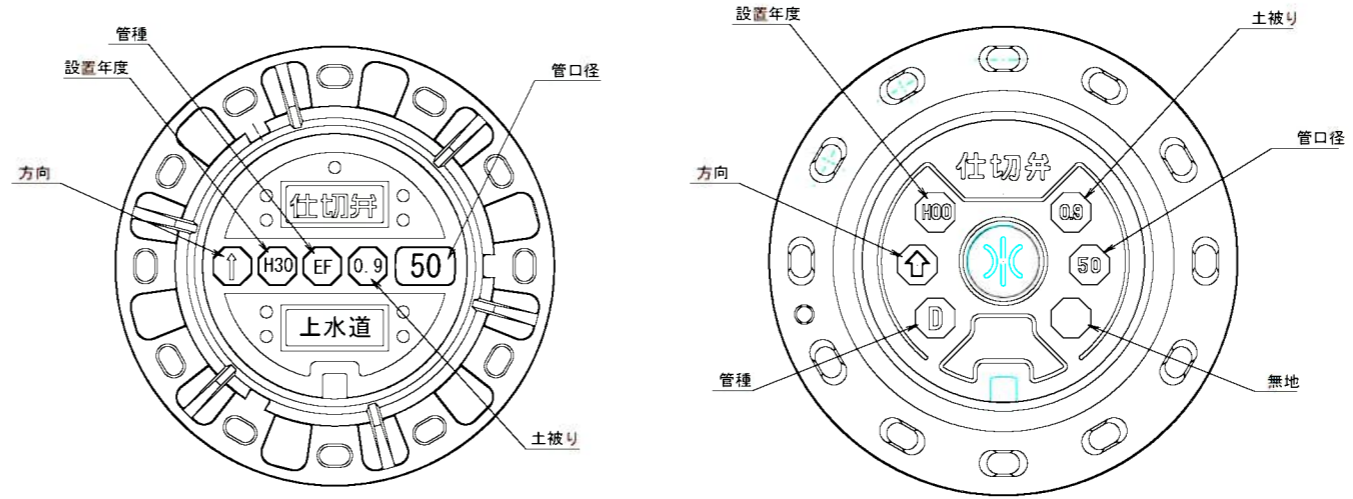
仕切弁ボックス標準図

S=1:15



仕切弁筐（鉄蓋）参考図

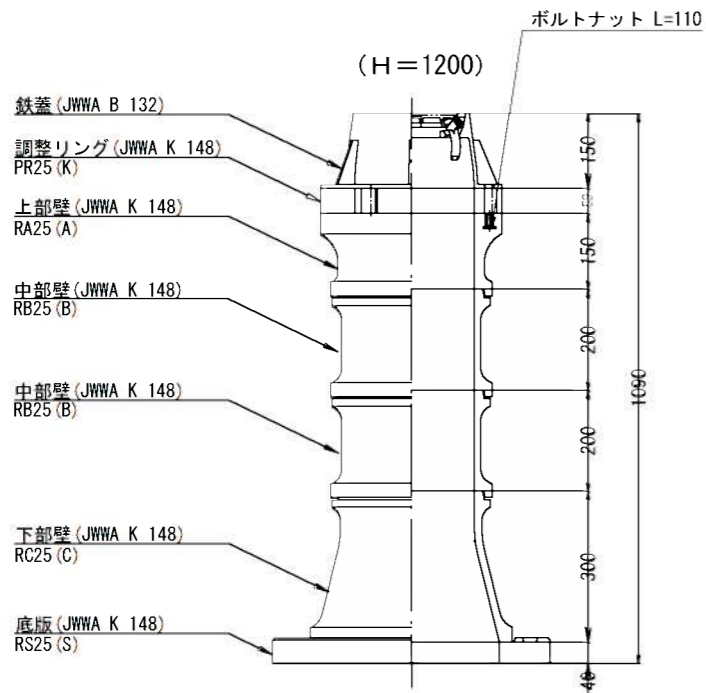
S=Free



※情報項目の数は5項目以上明示できるものとする。

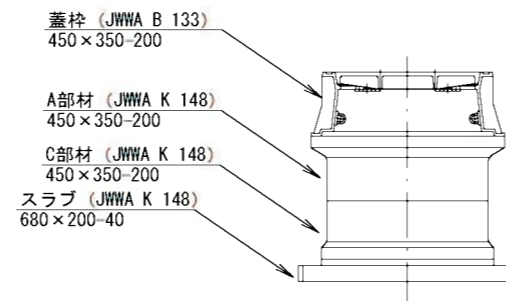
DIP管用不断水仕切弁設置部 不断水T字管設置部

S=1:15

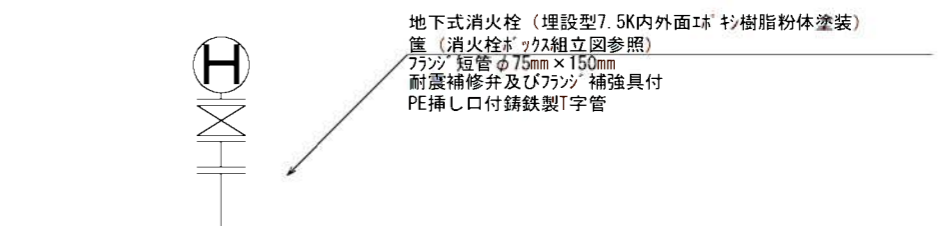


消火栓ボックス、空気弁ボックス標準図

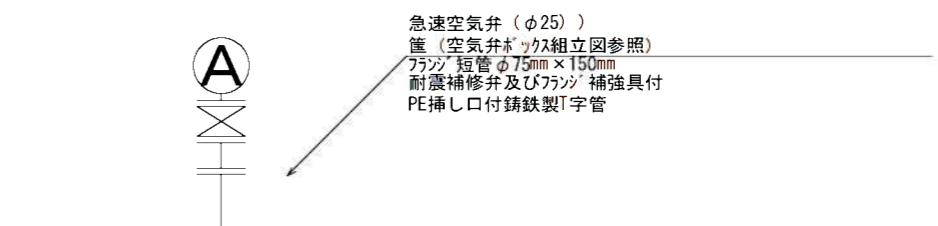
S=1:15



(消火栓工法図)



(空気弁工法図)



| | | | |
|-------|-------------------------|------|---------|
| 工事名 | みどり町地内（市道みどり橋ほか）配水管改良工事 | | |
| 図面名 | 構造図 | | |
| 作成年月日 | | | |
| 縮尺 | Free | 図面番号 | 10 / 10 |
| 会社名 | | | |
| 事業者名 | 龜山市 上下水道部 上水道課 | | |