

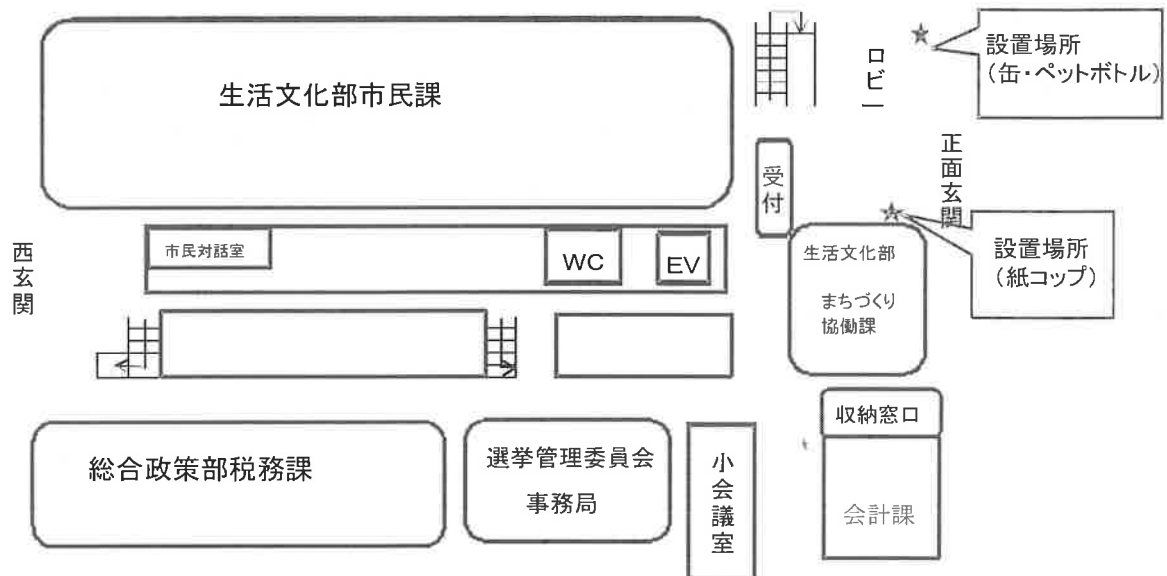
自動販売機位置図等 1 (本庁舎)

施設所在地 本丸町 577  
 年間来庁者数 約 54, 000 人  
 職員数 290 人  
 H30 度売上 3,368,540 円 (2 台分)

位置図



設置場所



自動販売機位置図等 2(亀山消防署)

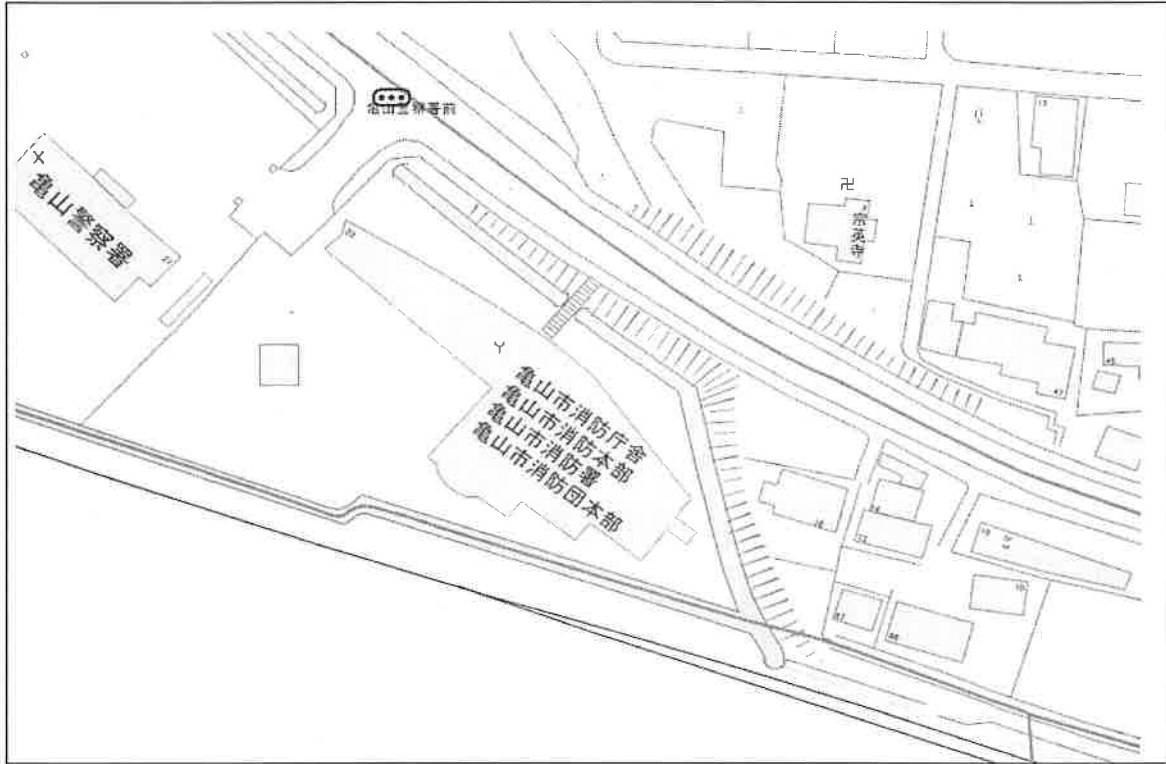
位置図

施設所在地 野村四丁目 1-23

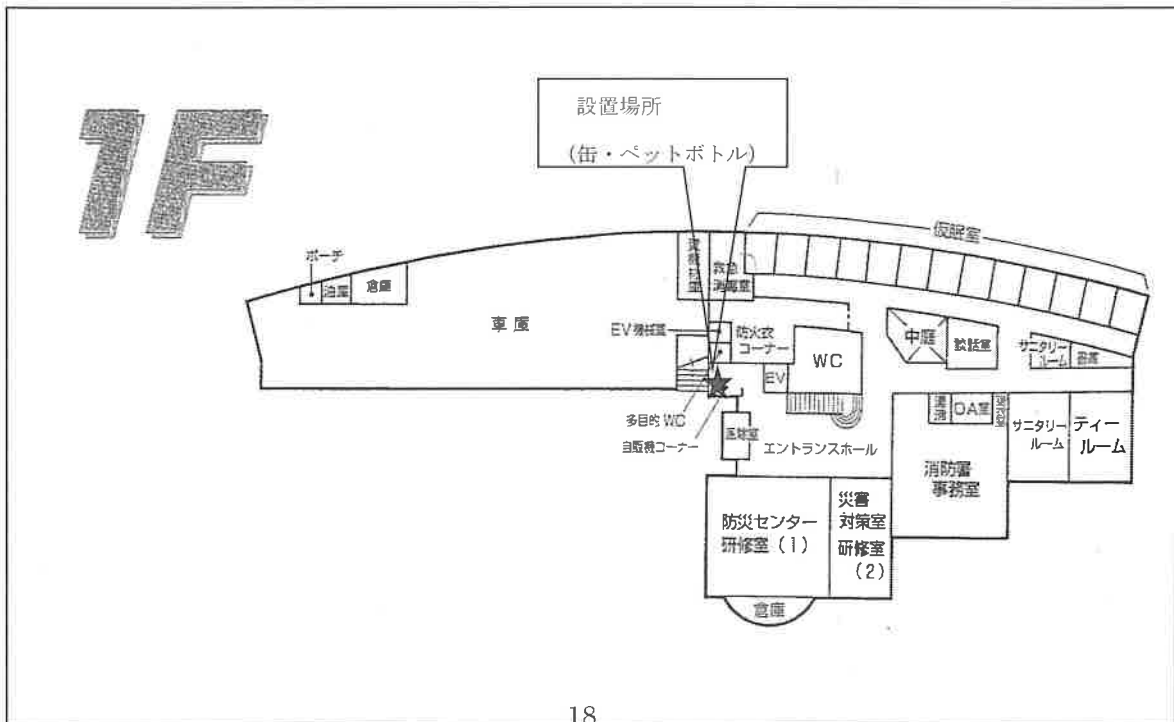
年間来庁者数 約 1,520 人

職員数 59 人

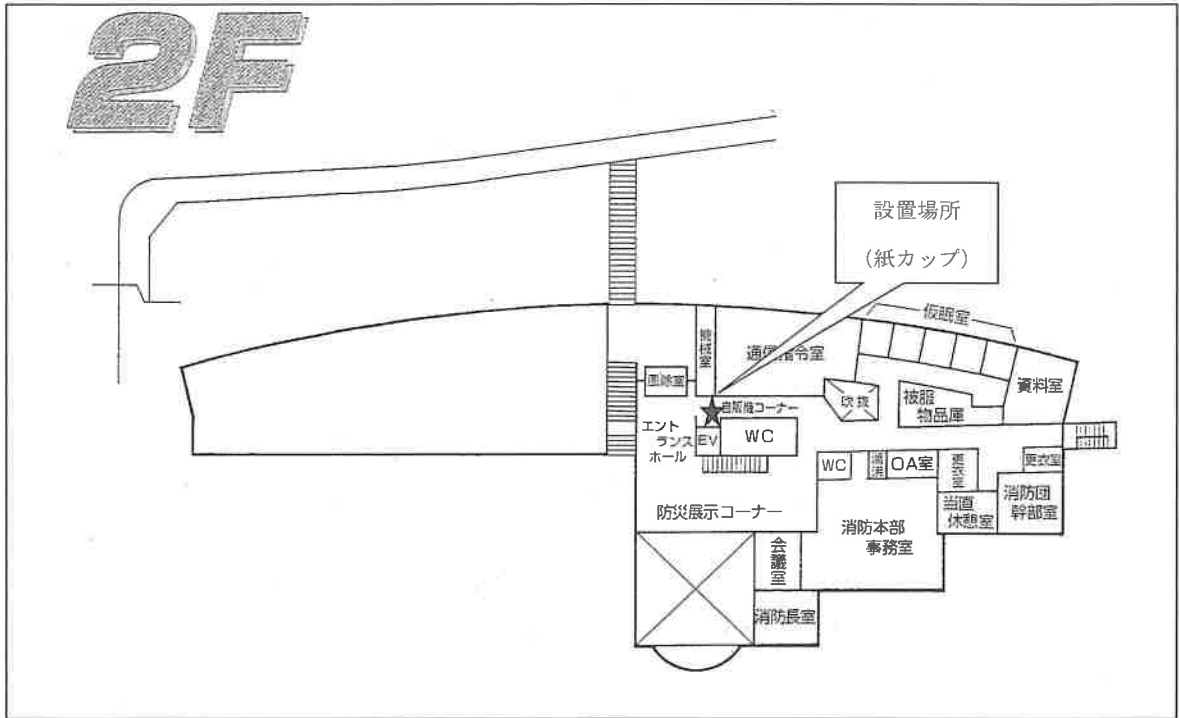
H30 度売上 1,173,180 円 (2 台分)



設置場所



設置場所



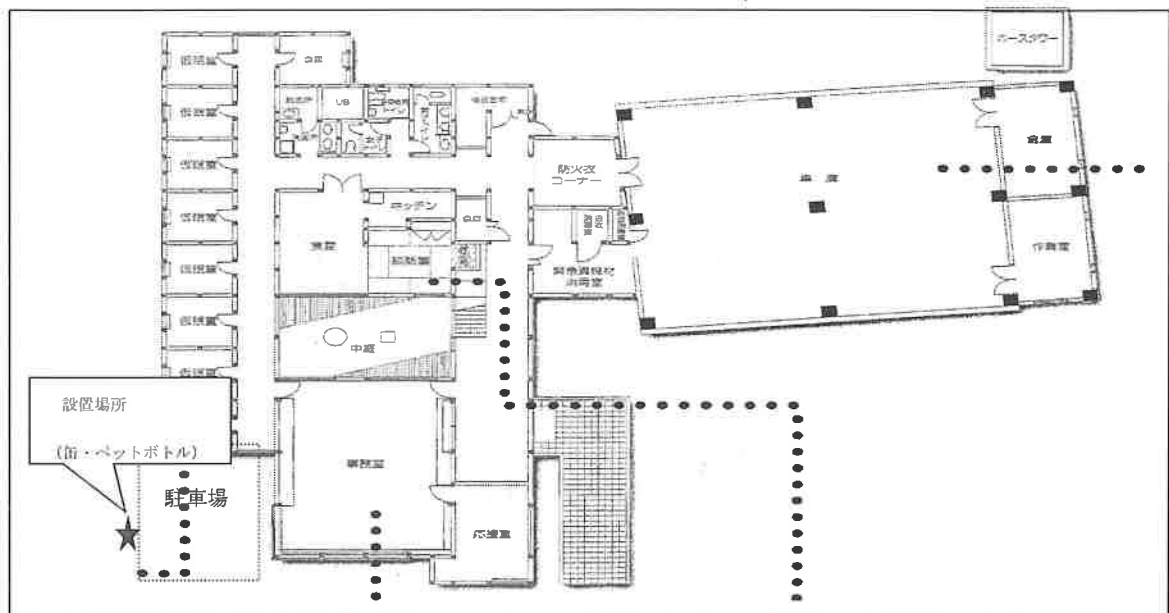
## 自動販売機位置図等 2 (関分署)

施設所在地 関町木崎 37-1  
 年間来庁者数 約 180 人  
 職員数 13 人  
 H30 度売上 101,870 円

### 位置図



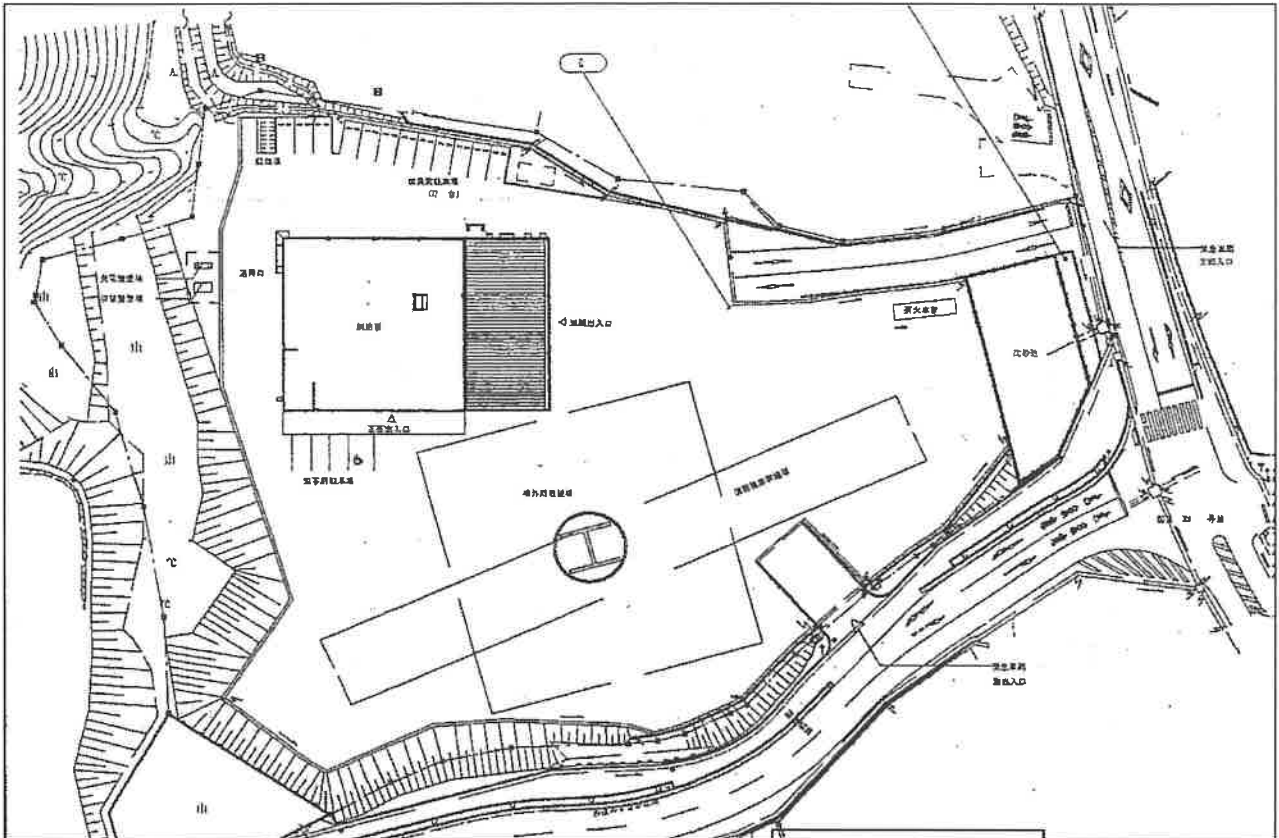
### 設置場所



自動販売機位置図等2(亀山消防署北東分署)

施設所在地 長明寺町842-1  
 年間来庁者数 約1,600人  
 職員数 13人  
 H30 度売上 285,010円

位置図



設置場所

設置箇所(屋外壁際)  
 缶・ペットボトル



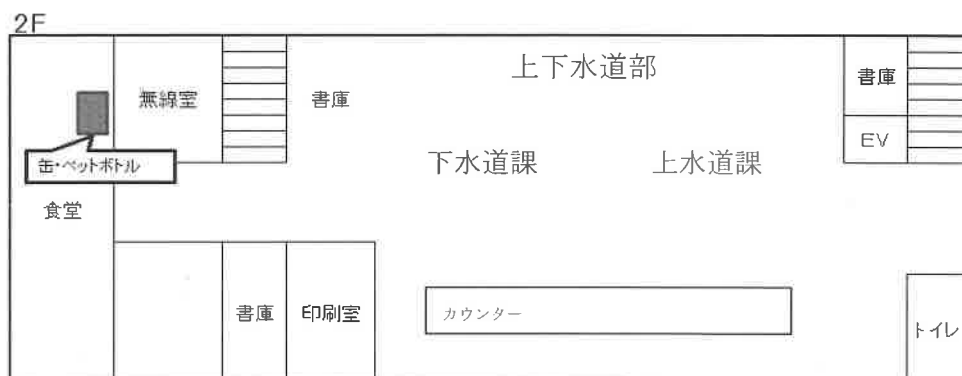
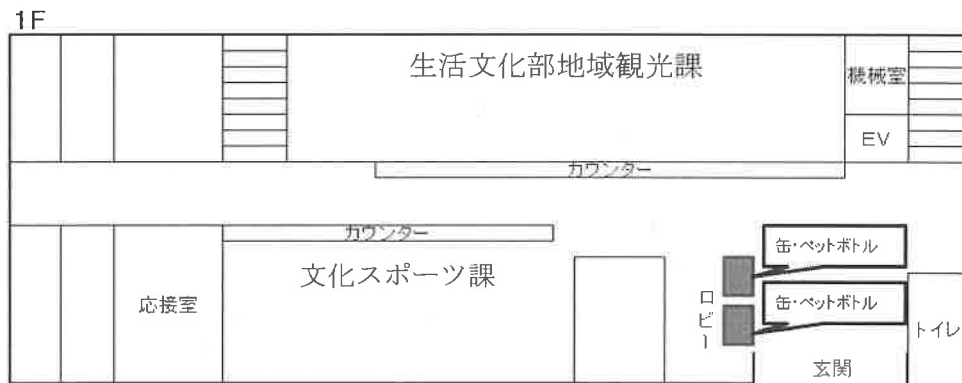
自動販売機位置図等 3(関支所庁舎)

施設所在地 関町木崎 919-1  
 年間来庁者数 約 10,000 人  
 職 員 数 62 人  
 H30 度売上 1,024,210 円 (3 台分)

位置図



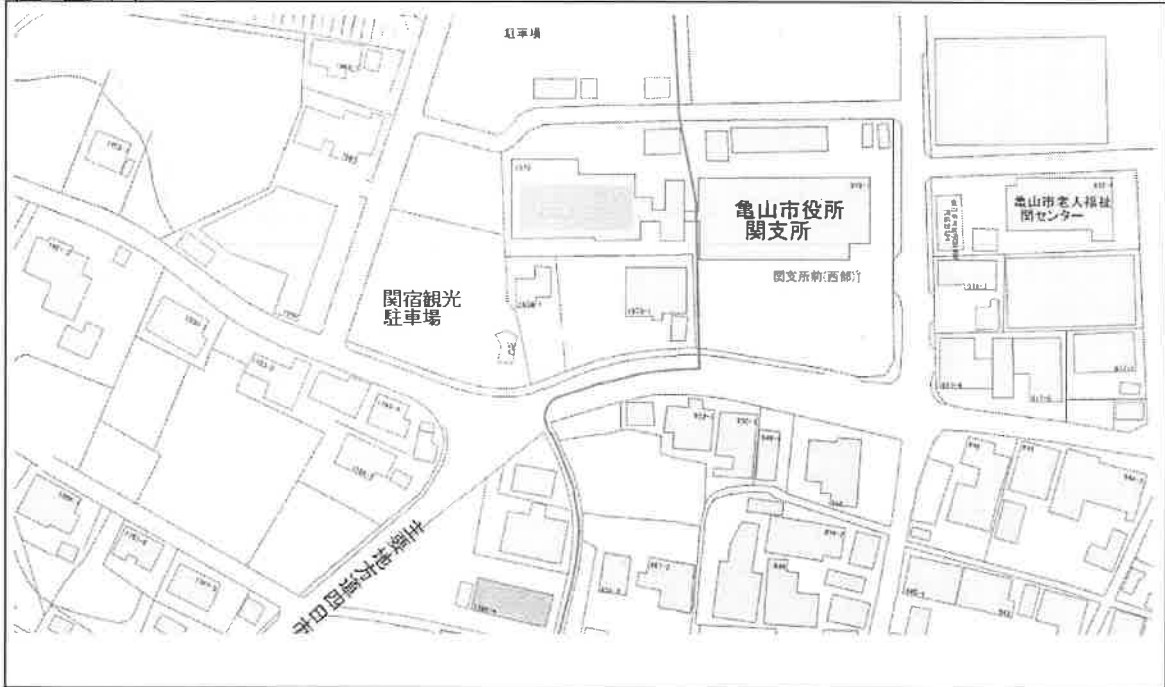
設置場所



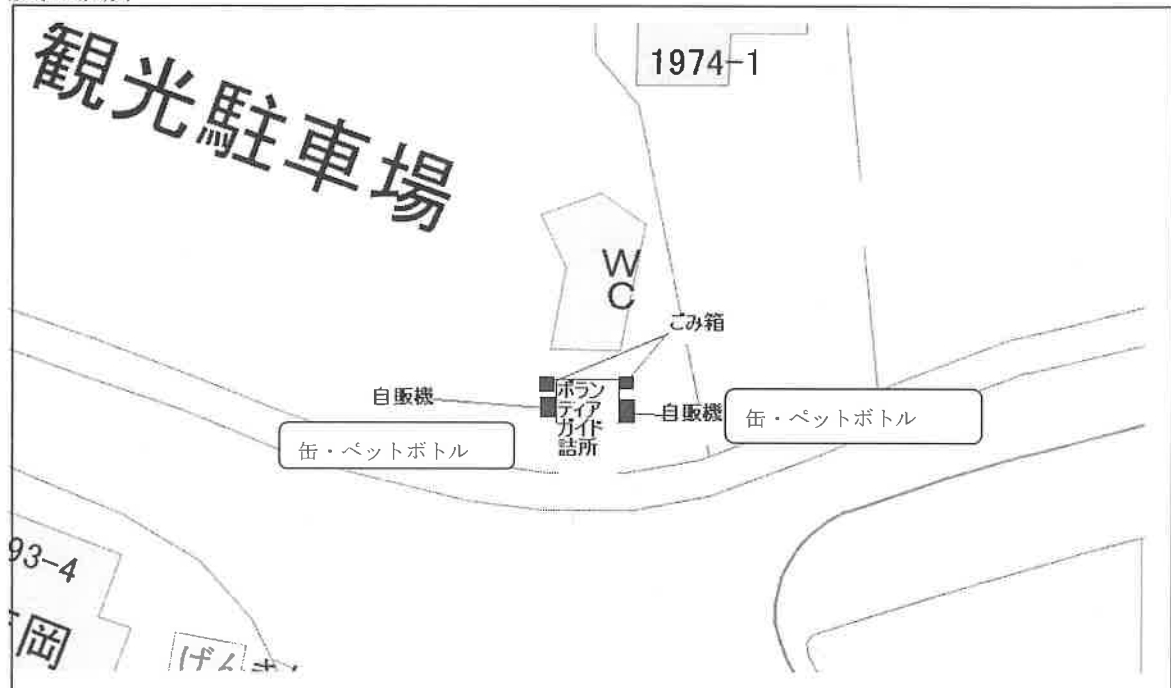
自動販売機位置図等 4(関宿観光駐車場)

施設所在地 関町新所 1970-1  
 年間利用者数 約 58,000 人  
 H30 度売上 631,400 円 (2 台分)

位置図



設置場所



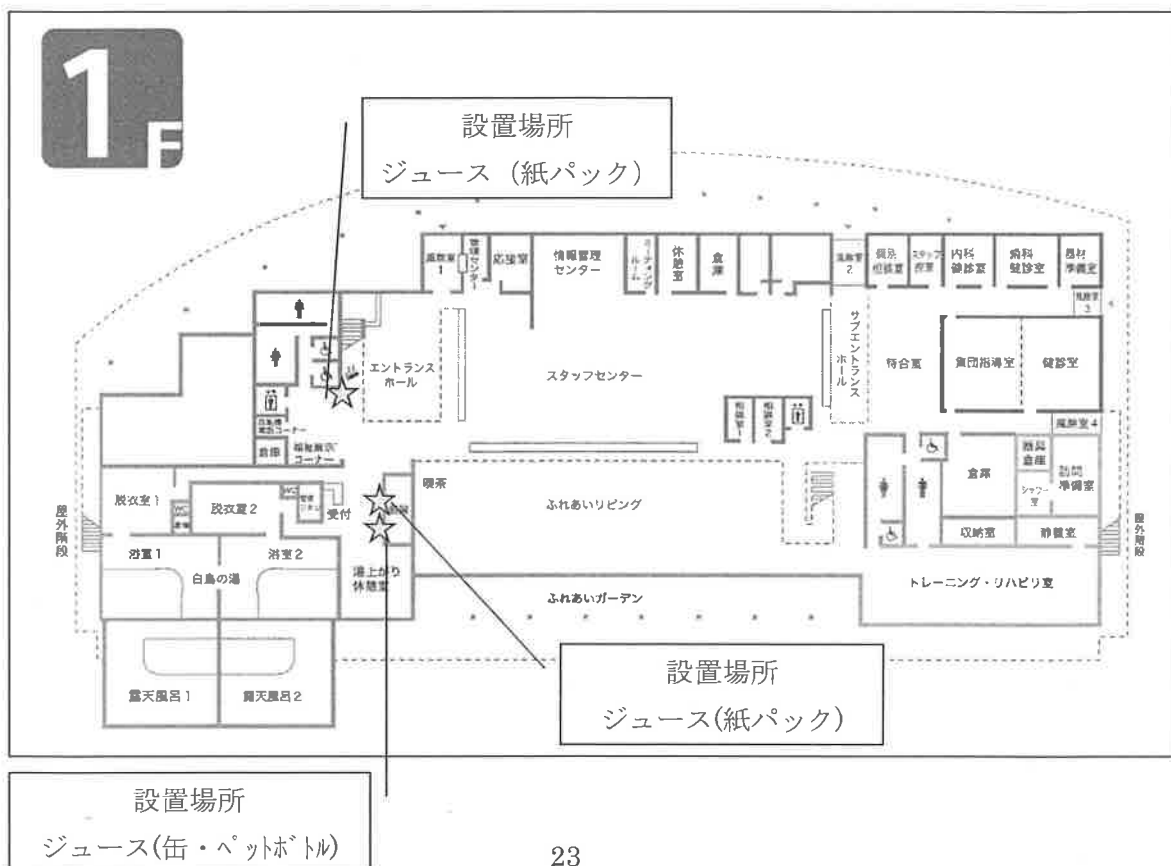
自動販売機位置図等 5(総合保健福祉センター)

施設所在地 羽若町 545  
 年間来場者数 約 197,000 人  
 (うち約 138,000 人温泉利用者)  
 職 員 数 100 人  
 H30 度売 2,355,890 円 (5 台分)

位置図

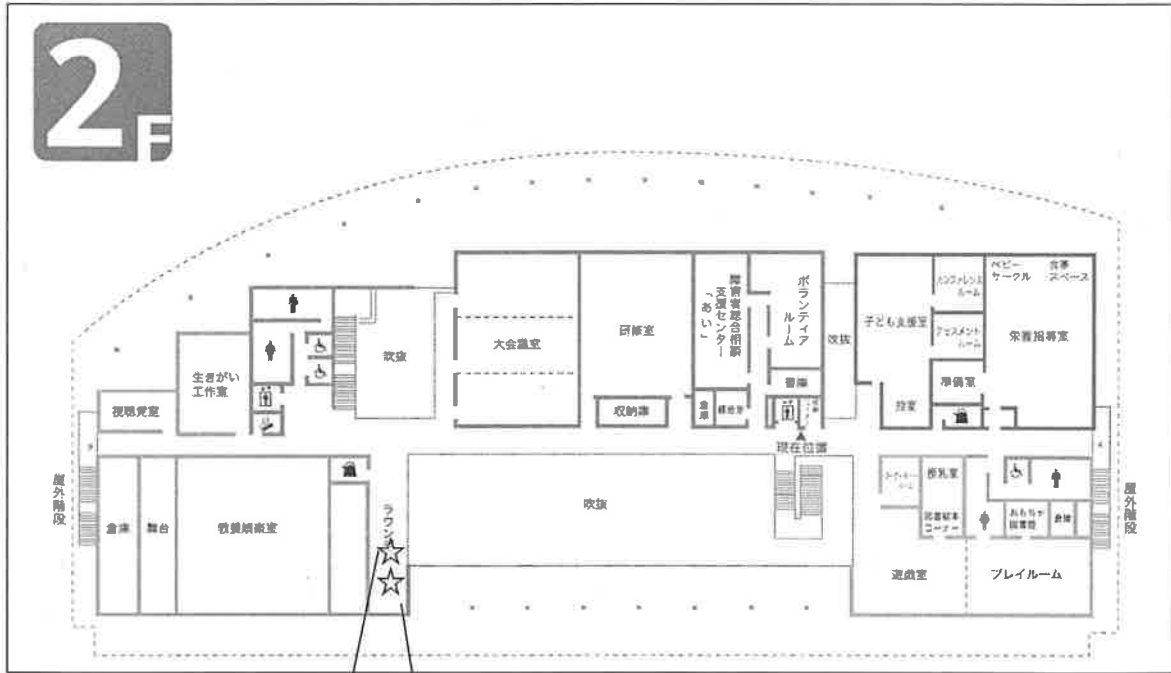


設置場所





2F



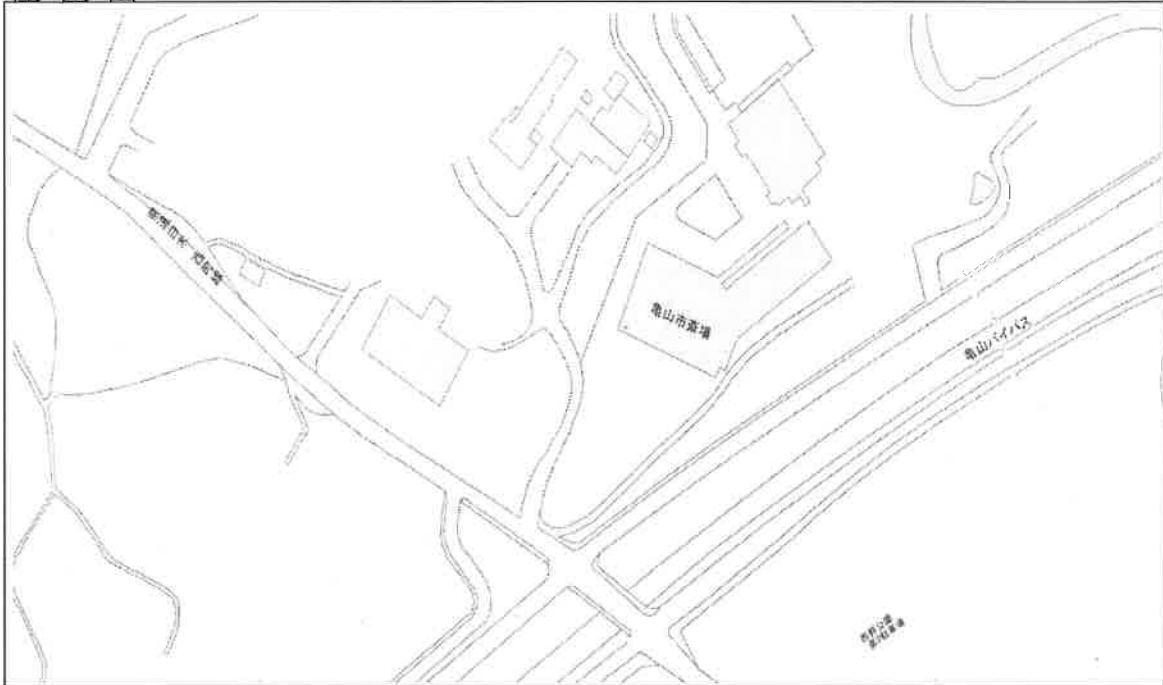
設置場所  
ジュース(紙パック)

設置場所  
ジュース(缶・ペットボトル)

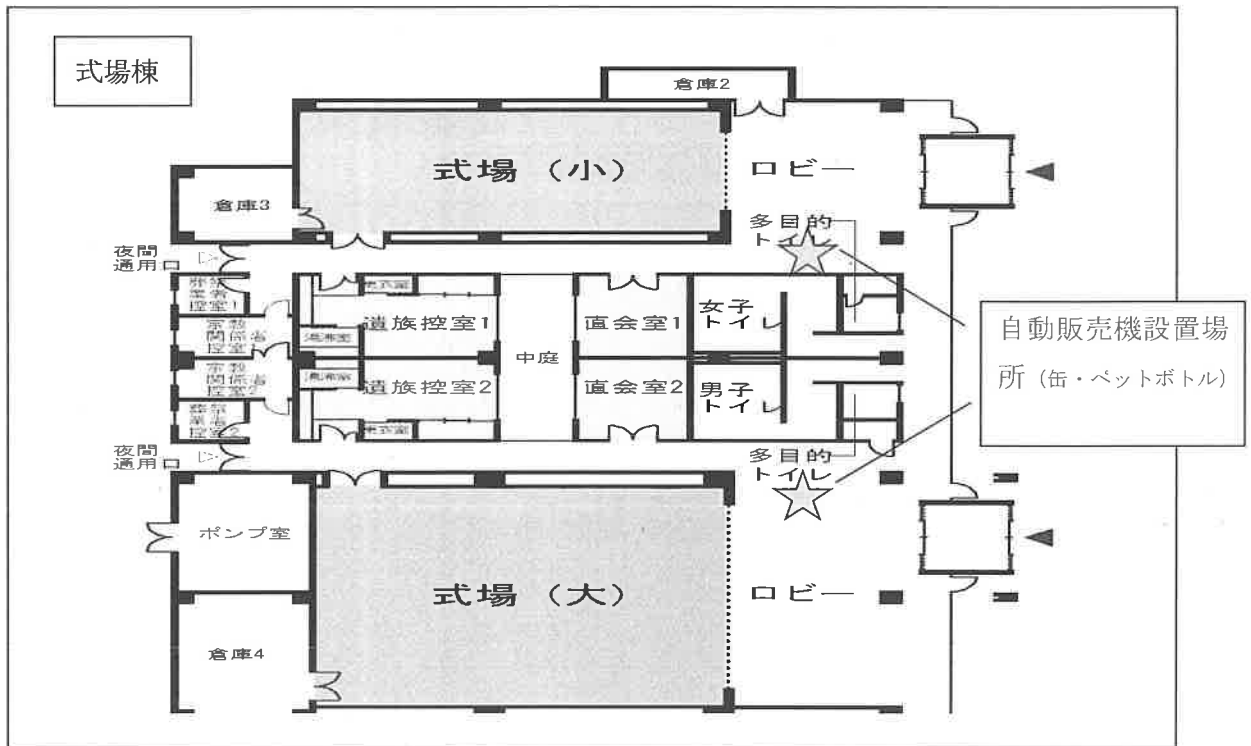
自動販売機位置図等 6(斎場)

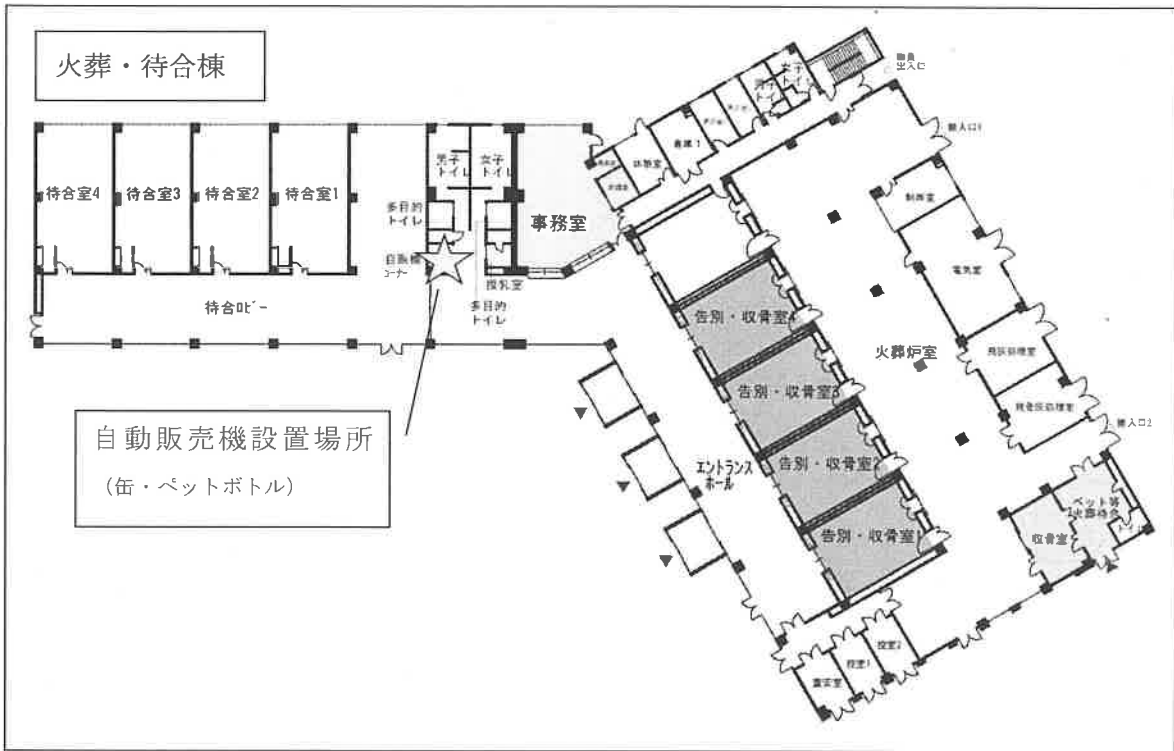
施設所在地 野村二丁目1-110  
 年間来場者数 約14,000人  
 年間火葬件数 約500件  
 職員数 2人  
 H30度売上 134,720円(3台分)

位置図



設置場所

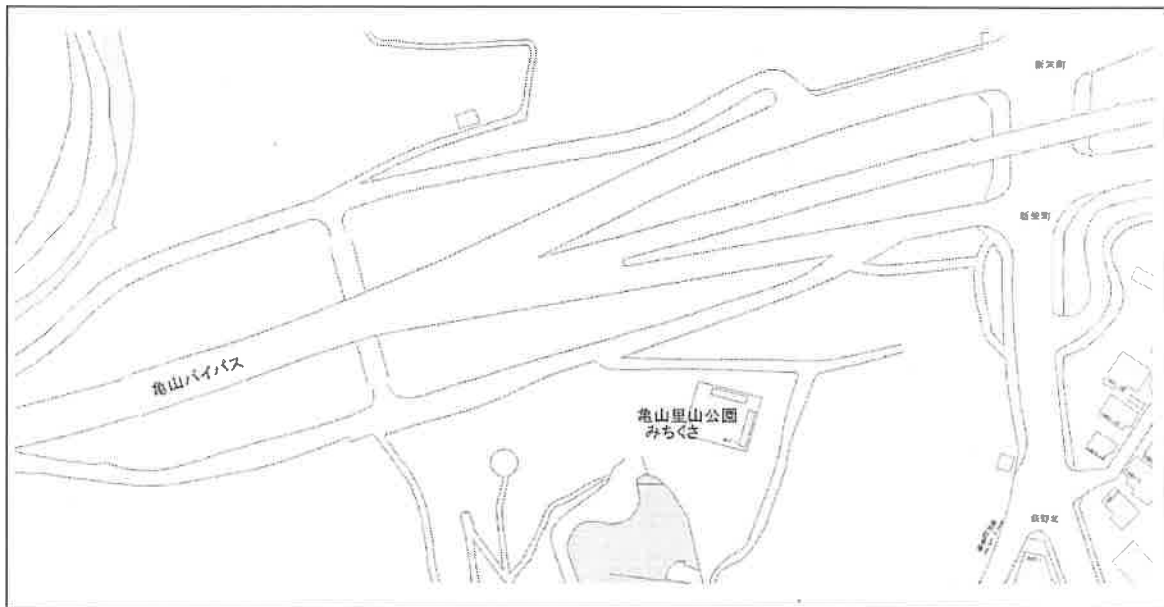




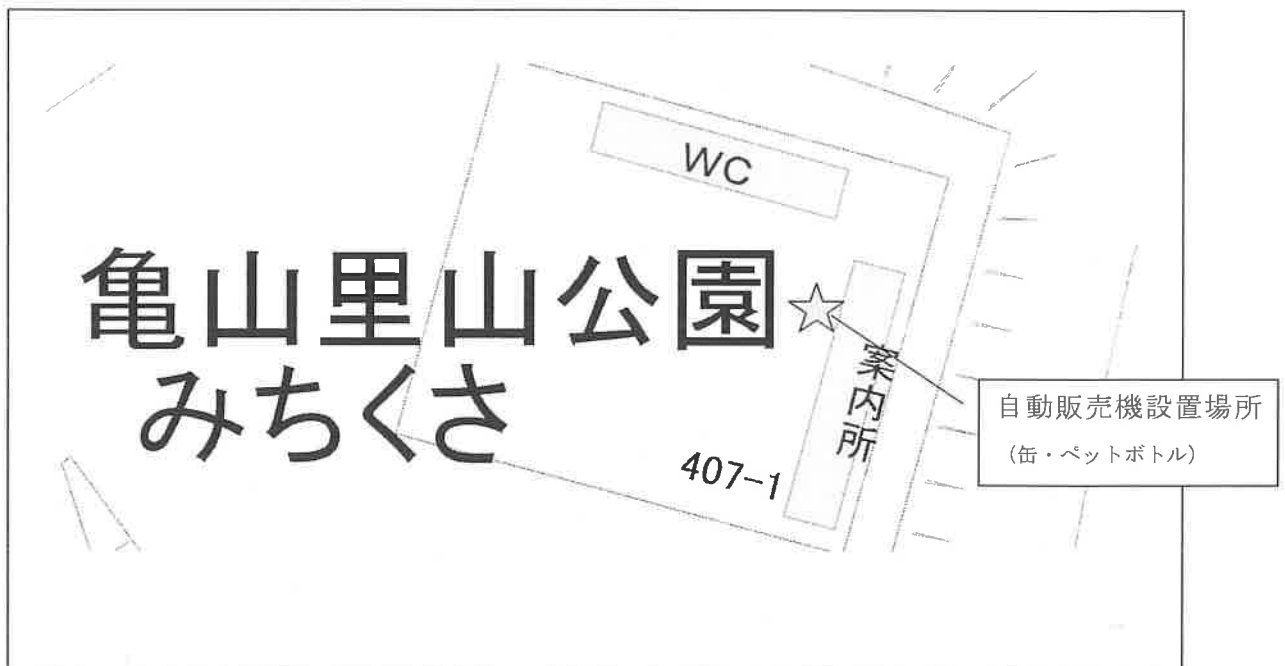
## 自動販売機位置図等 6(里山公園)

施設所在地 椿世町 407-1  
年間来場者数 約 11,000 人  
職員数 3 人  
H30 度売上 293,520 円

### 位置図



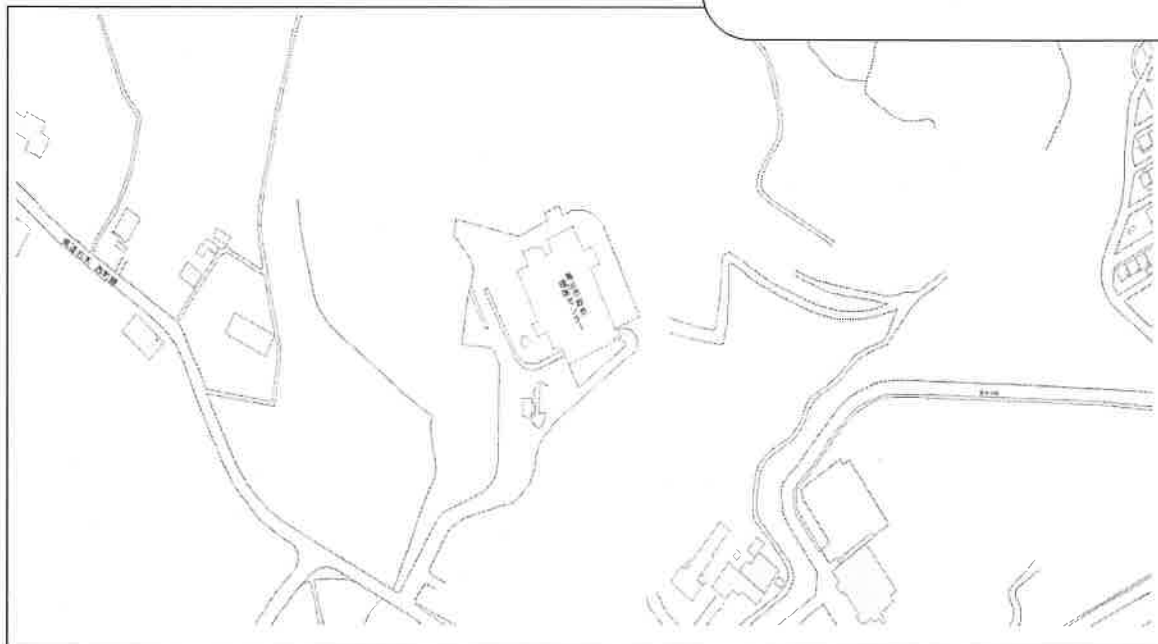
### 設置場



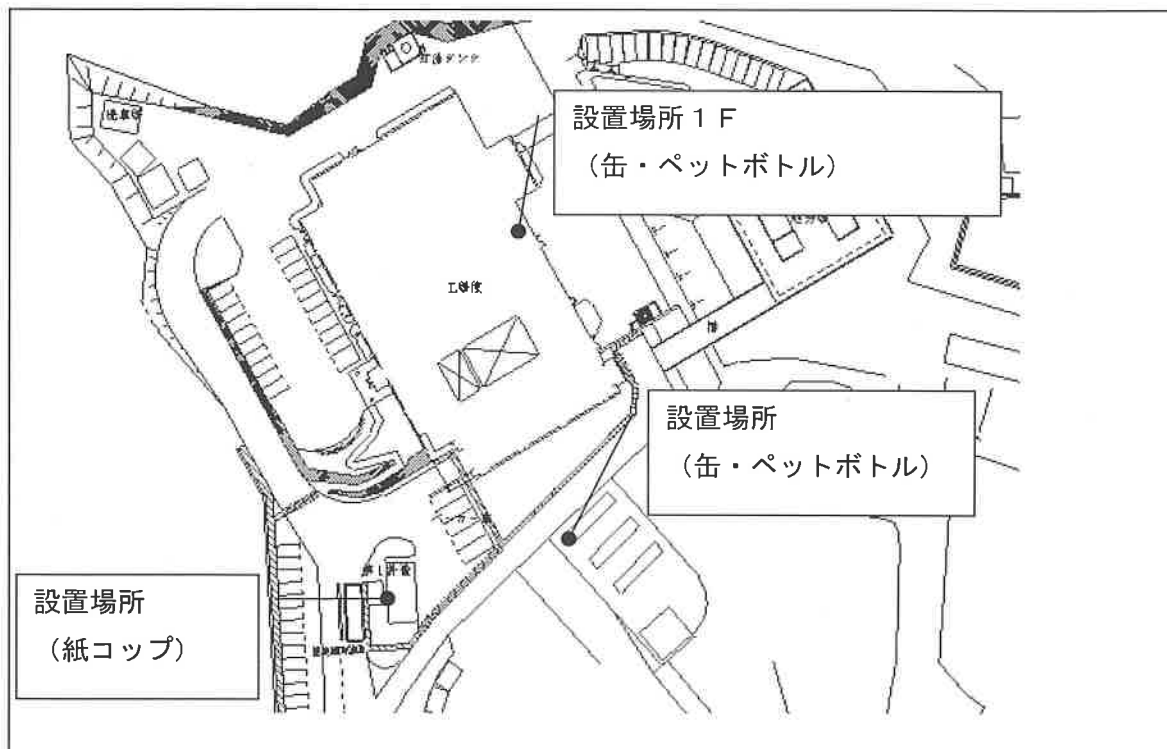
自動販売機位置図等 7(総合環境センター)

位置図

施設所在地 布気町 442  
年間来場者数 約 72,000 人  
(ごみ等搬入者数)  
職員数 68 人  
H30 度売上 1,045,850 円 (3 台分)



設置場所



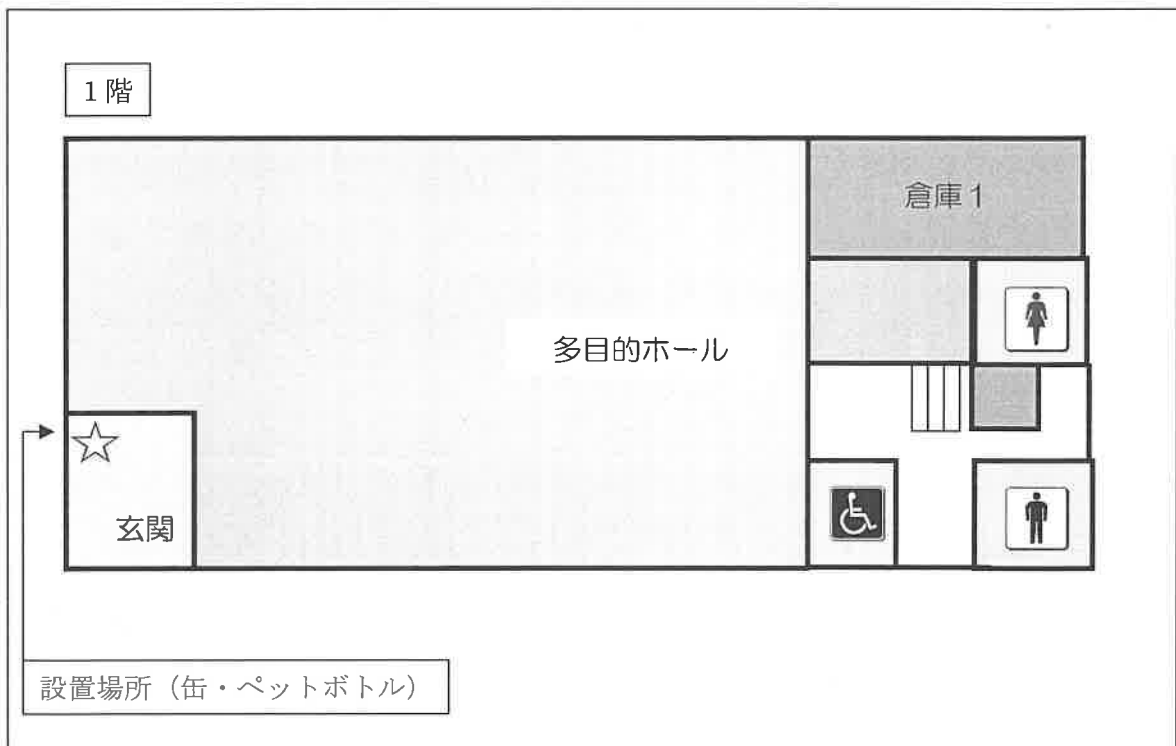
自動販売機位置図等 8(市民協働センター)

位置図

施設所在地 東町一丁目 8-7  
 年間来場者数 約 23,000 人  
 職員数 7 人  
 H30 度売上 298,680 円



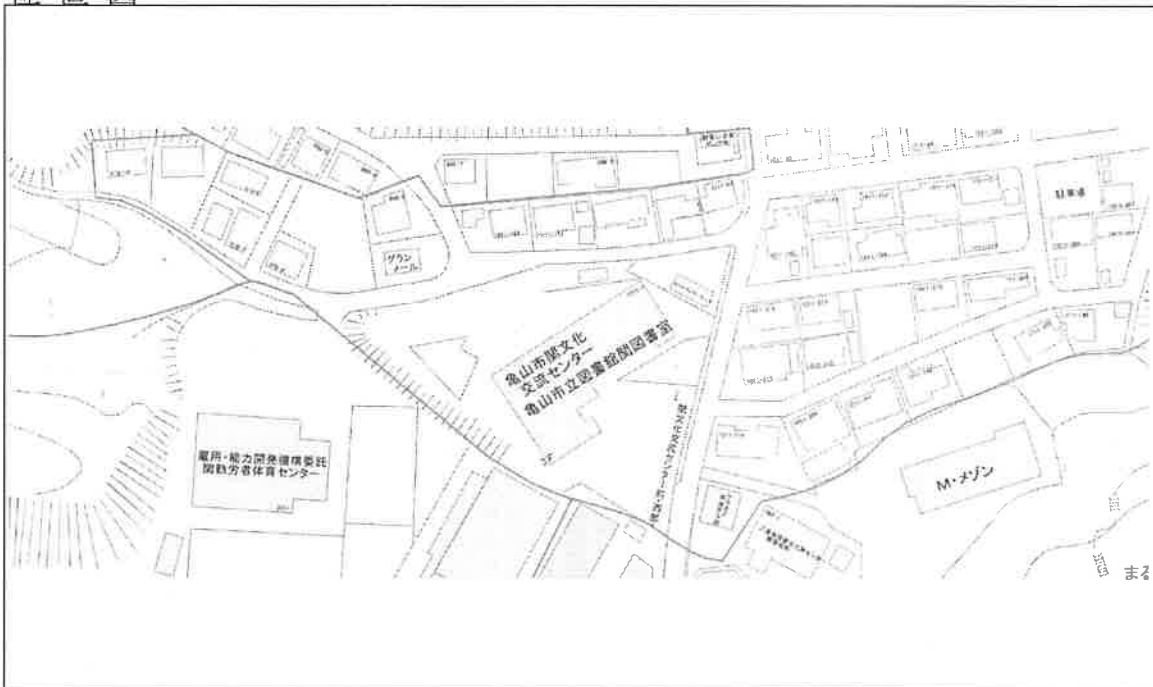
設置場所



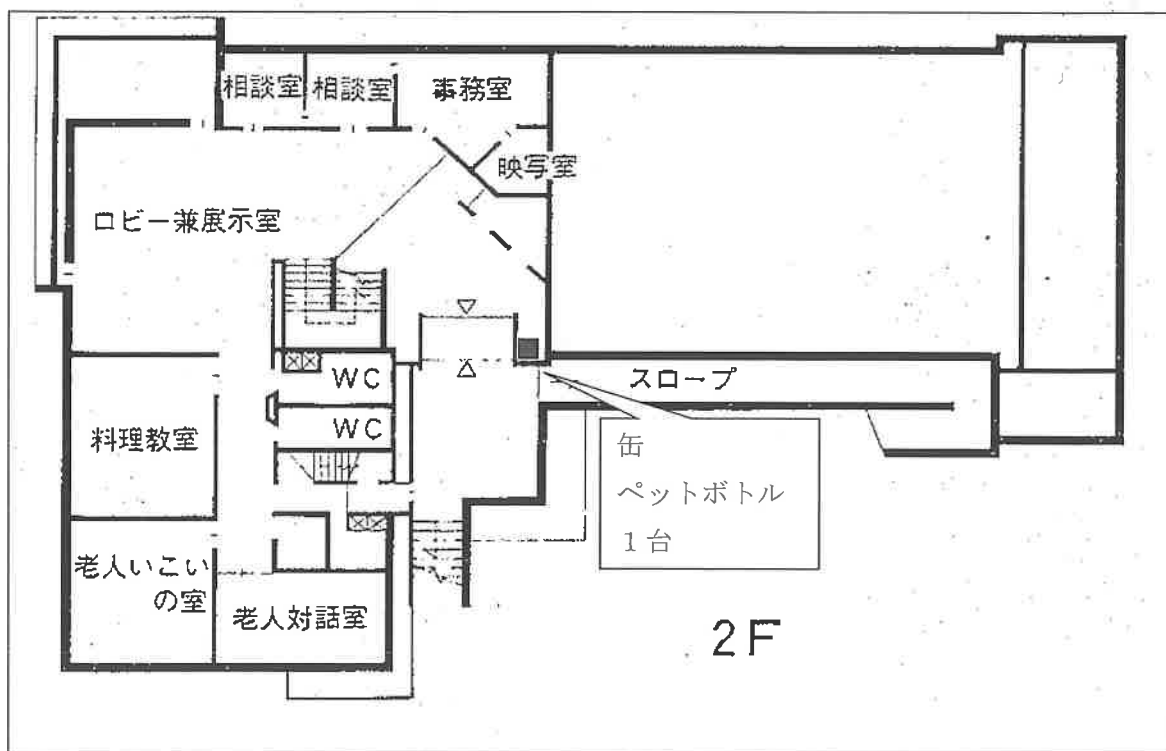
自動販売機位置図等 9(関文化交流センター)

施設所在地 関町泉が丘 1011-1  
 年間来場者数 約 22,000 人  
 職員数 4 人  
 H30 度売上 72,360 円

位置図



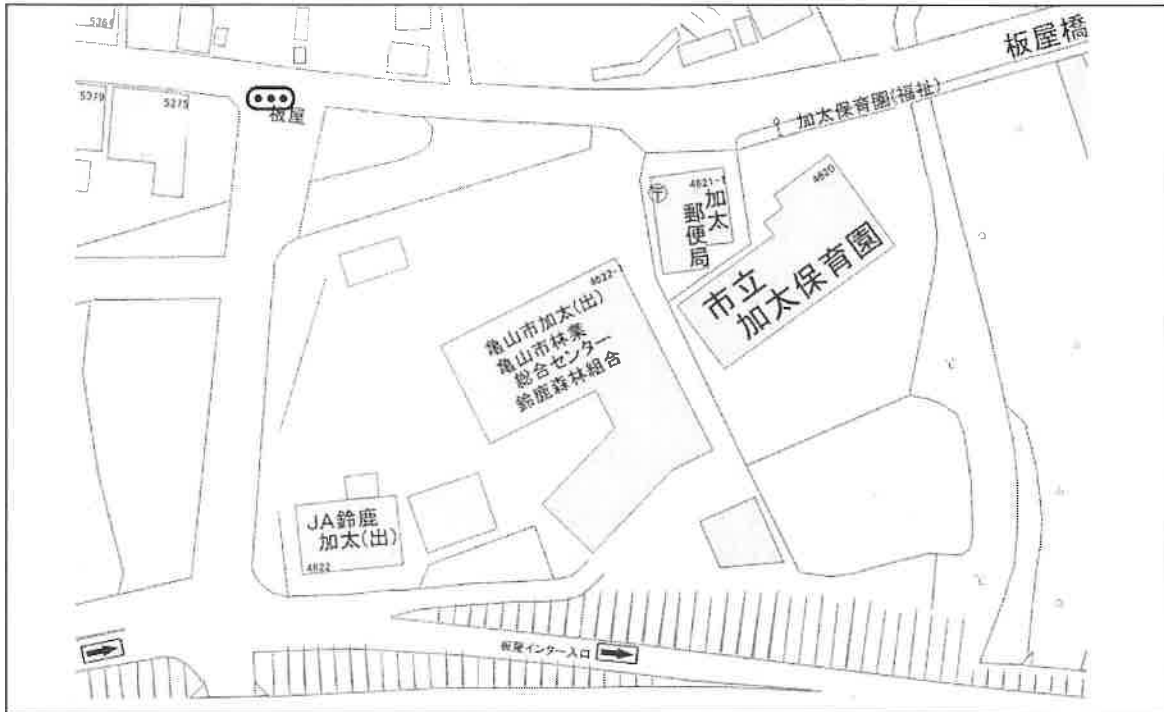
設置場所



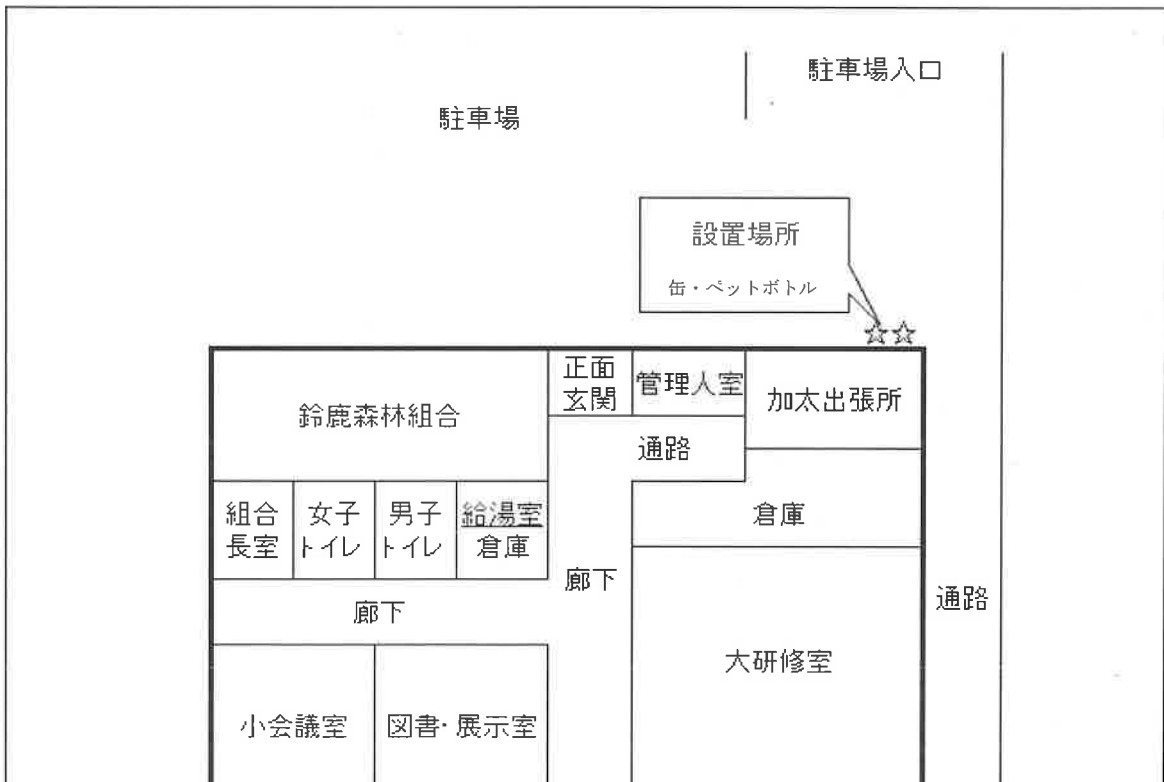
自動販売機位置図等 10(林業総合センター)

施設所在地 加太板屋 4622-1  
 年間来館者数 約 7,600 人  
 職員数 3 人  
 H30 度売上 754,300 円 (2 台分)

位置図



設置場所

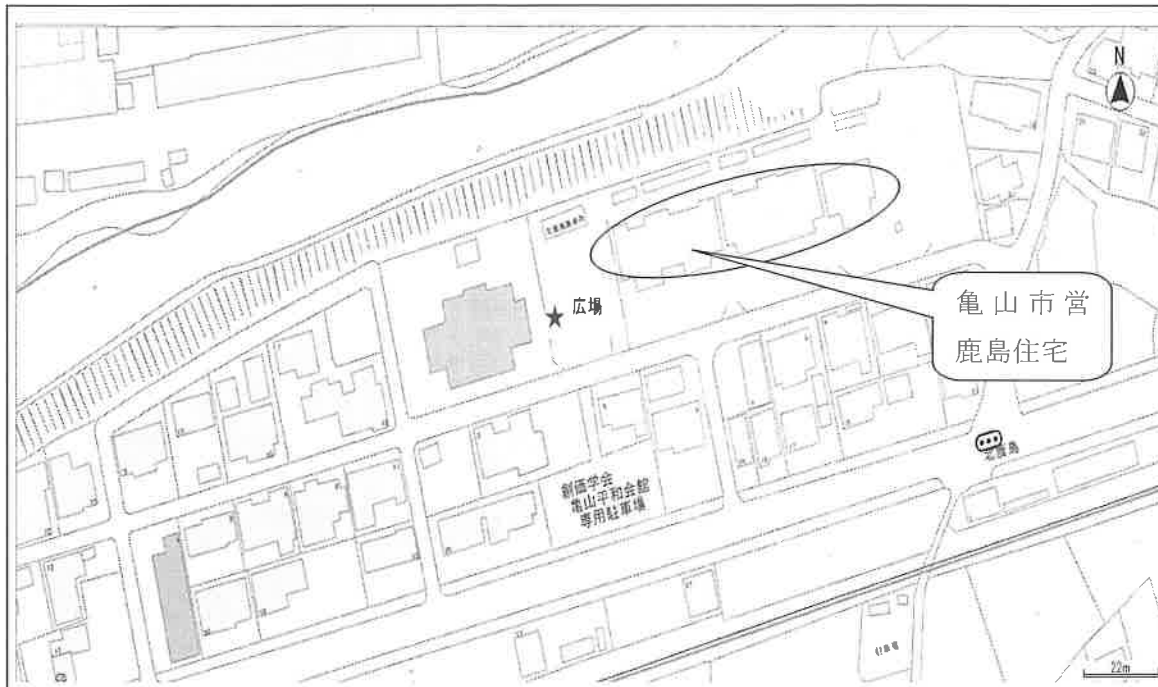




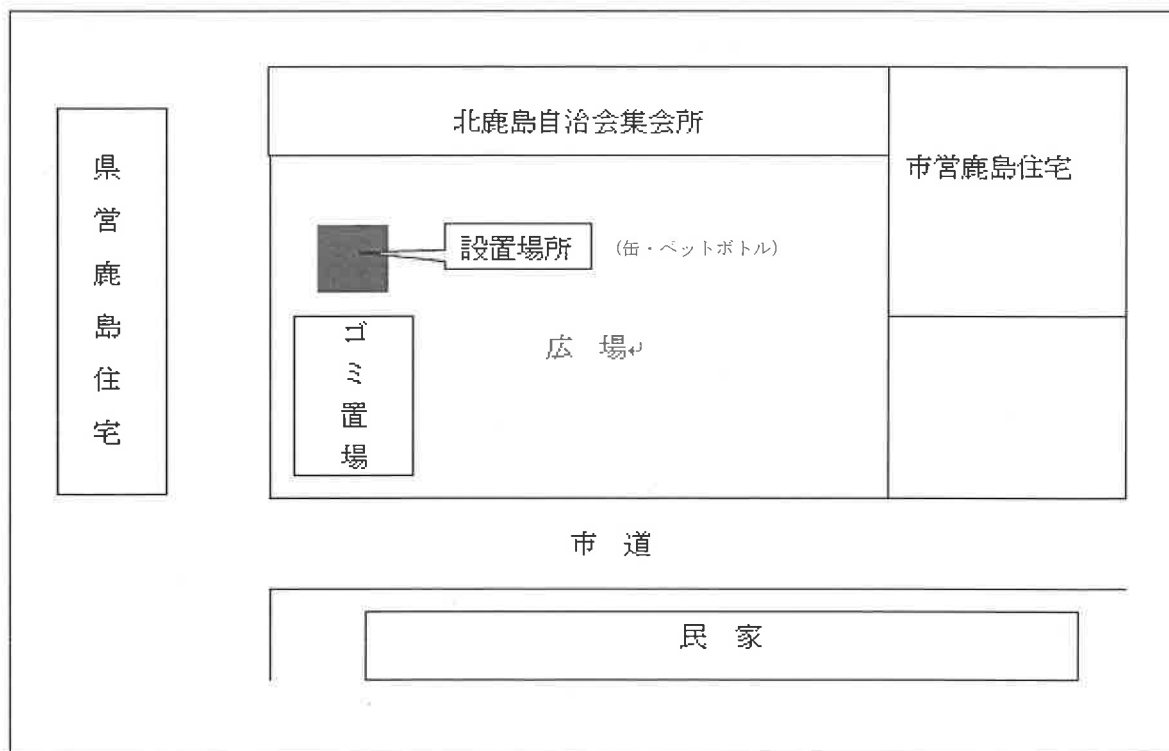
# 自動販売機位置図等 11(市営鹿島住宅)

施設所在地 北鹿島町 370-26  
 入居世帯数 30 戸  
 全入居者数 62 人  
 H30 度売上 139,350 円

## 位置図



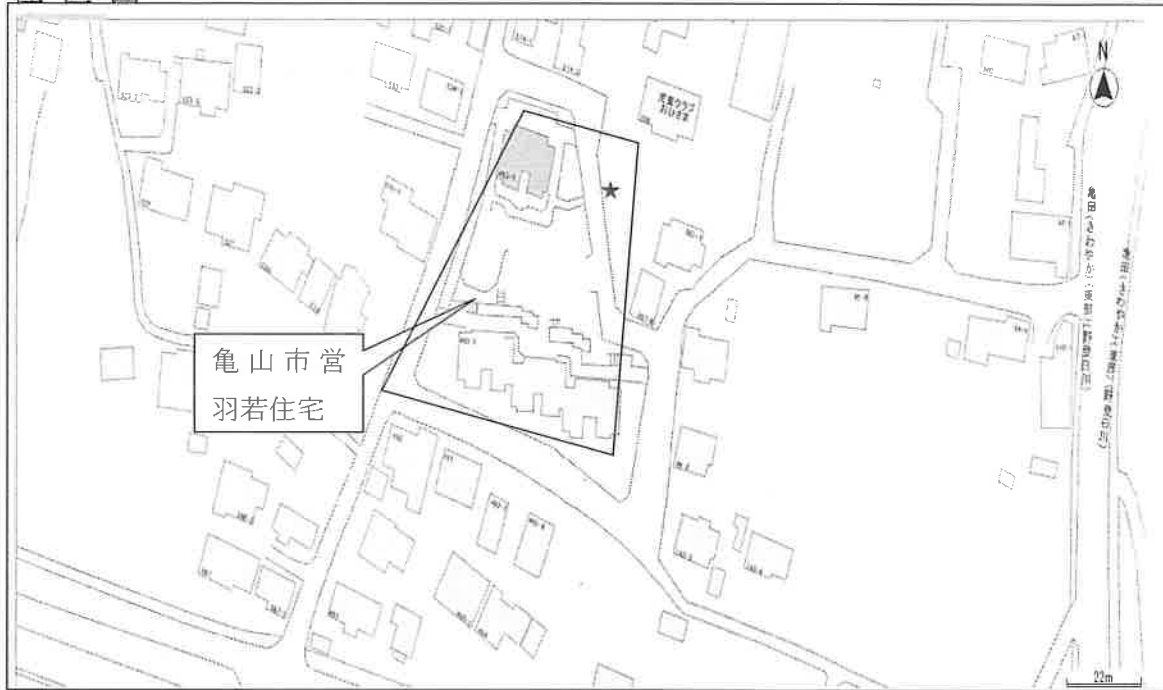
設置場所



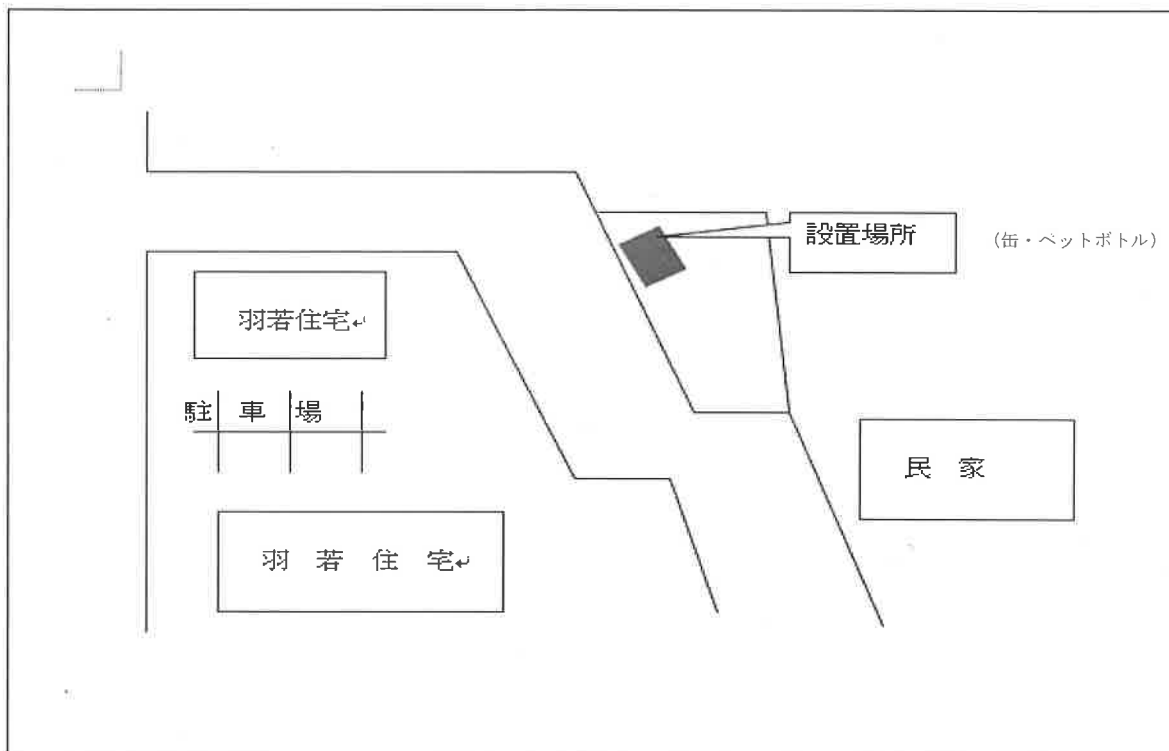
# 自動販売機位置図等 11(市営羽若住宅)

施設所在地 羽若町 493-1  
入居世帯数 22 戸  
全入居者数 57 人  
H30 度売上 102,340 円

## 位置図



## 設置場所



自動販売機位置図等 11(市営和賀住宅)

位置図

施設所在地	和賀町 3533
入居世帯数	12戸
全入居者数	33人
H30 度売上	120,690円



設置場所

