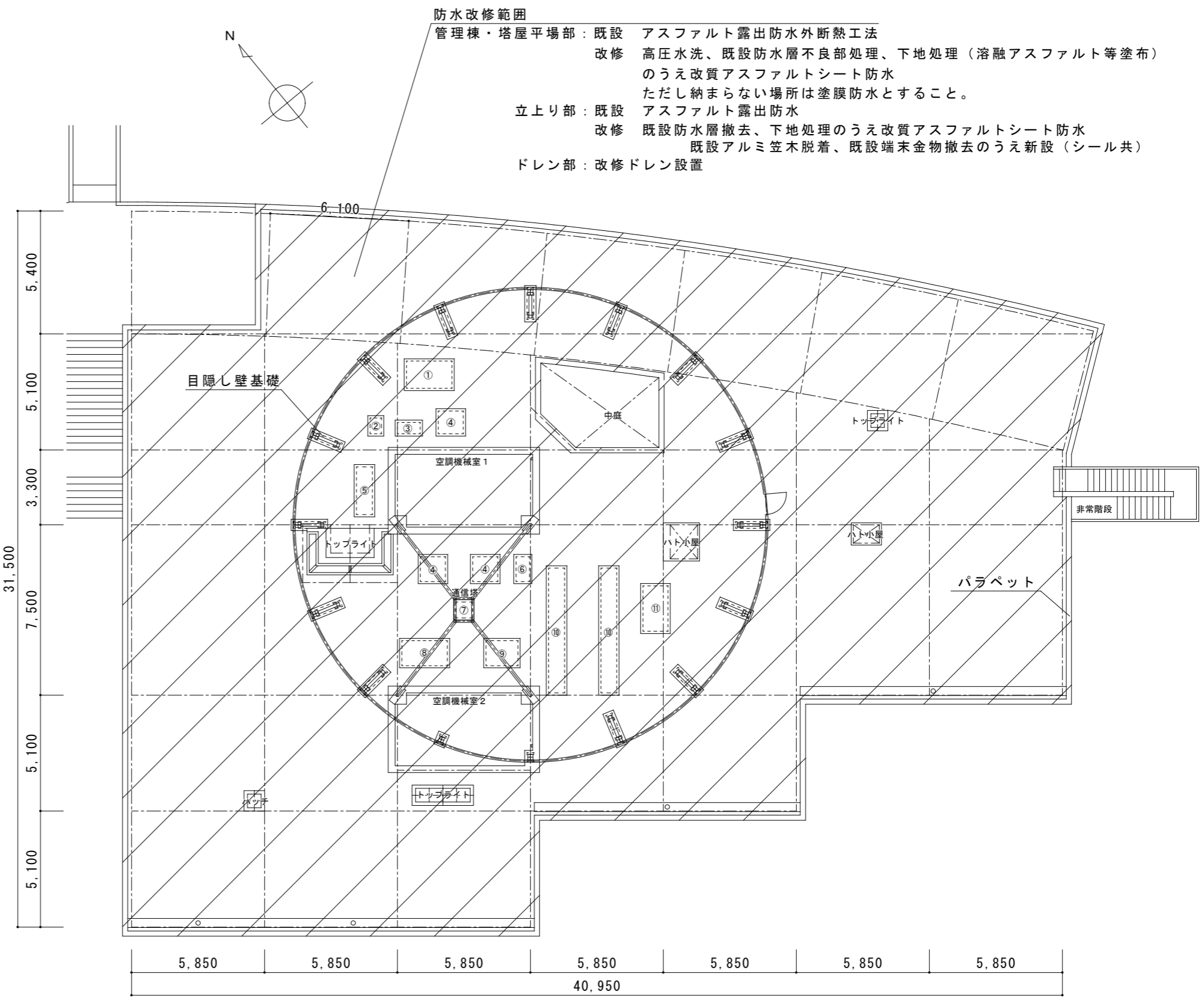
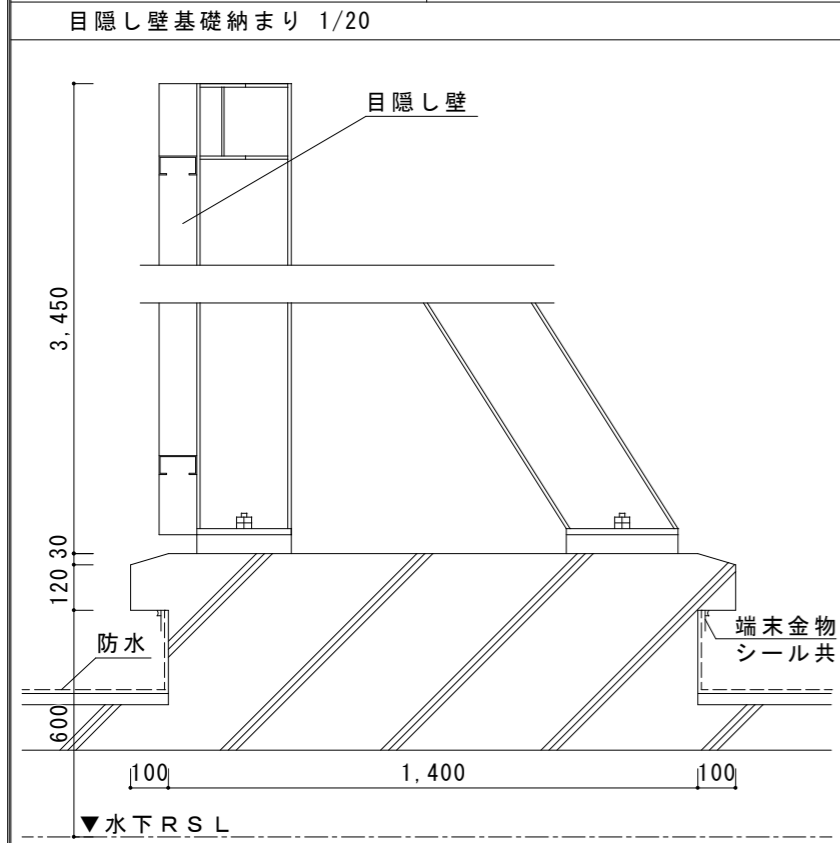
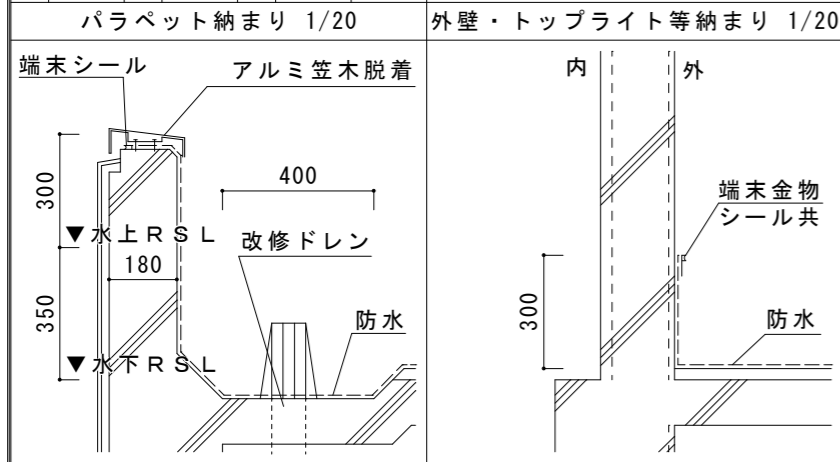
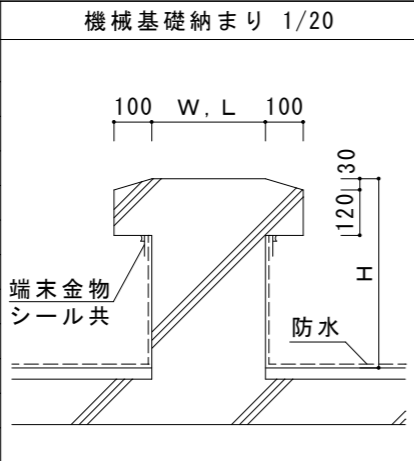


機械基礎一覧					
No	W	L	H	個数	
①	1200	× 2000	× 500	1	
②	500	× 700	× 500	1	
③	500	× 1000	× 500	1	
④	1100	× 1100	× 500	3	
⑤	700	× 2100	× 500	1	
⑥	600	× 1100	× 500	1	
⑦	700	× 700	× 250	1	
⑧	1100	× 2000	× 500	1	
⑨	1100	× 1400	× 500	1	
⑩	700	× 5500	× 500	2	
⑪	1100	× 2000	× 500	1	



防水改修範囲
 管理棟・塔屋平場部：既設 アスファルト露出防水外断熱工法
 改修 高圧水洗、既設防水層不良部処理、下地処理（溶融アスファルト等塗布）
 のうえ改質アスファルトシート防水
 ただし納まらない場所は塗膜防水とすること。
 立上り部：既設 アスファルト露出防水
 改修 既設防水層撤去、下地処理のうえ改質アスファルトシート防水
 既設アルミ笠木脱着、既設端末金物撤去のうえ新設（シール共）
 ドレン部：改修ドレン設置

SCALE : 1/200

備考	年月日	工事名称	図面名称
		亀山市消防庁舎屋上防水改修工事	屋上平面図