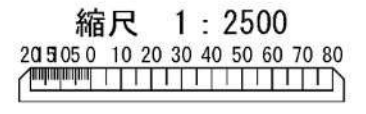
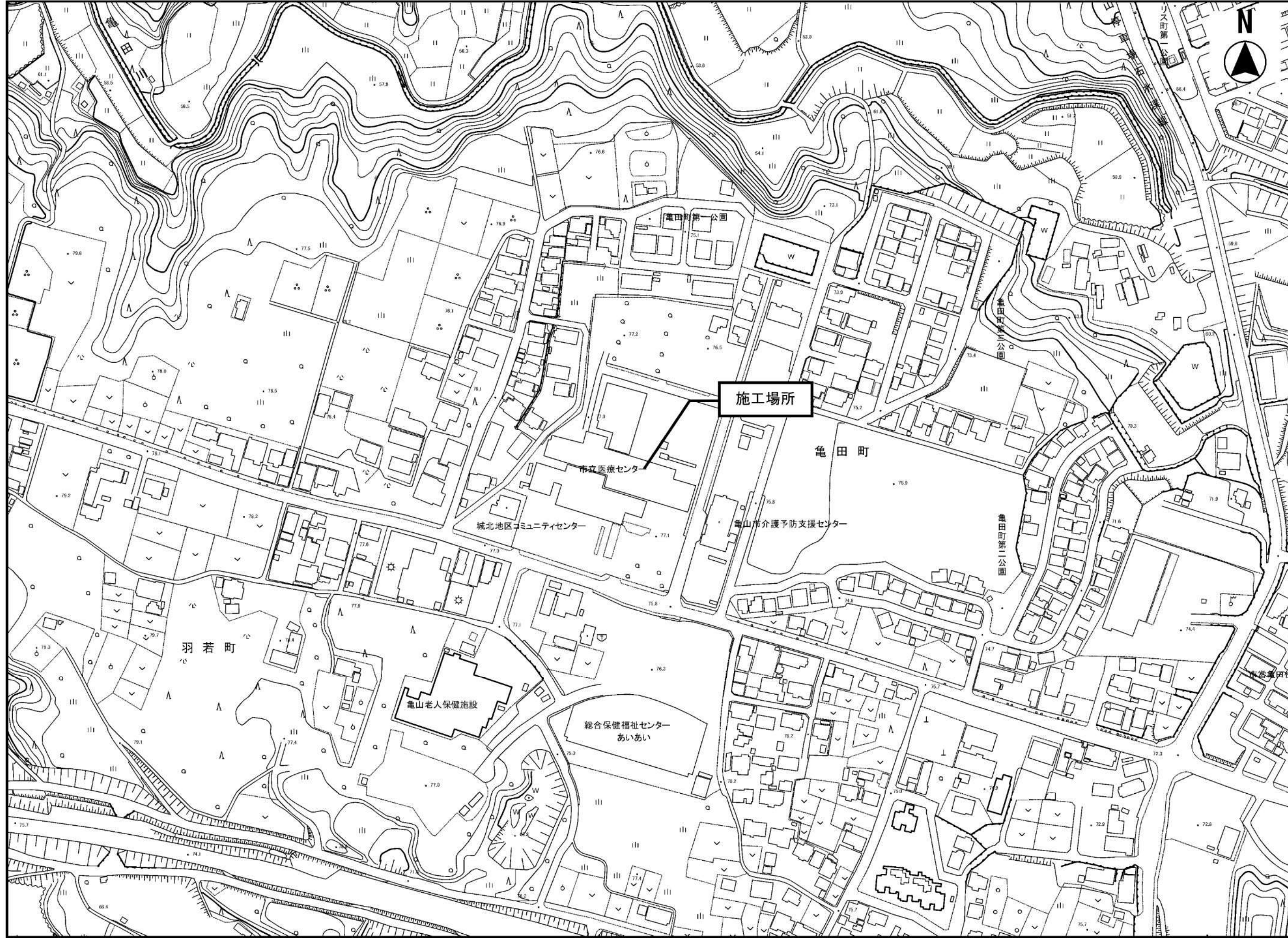
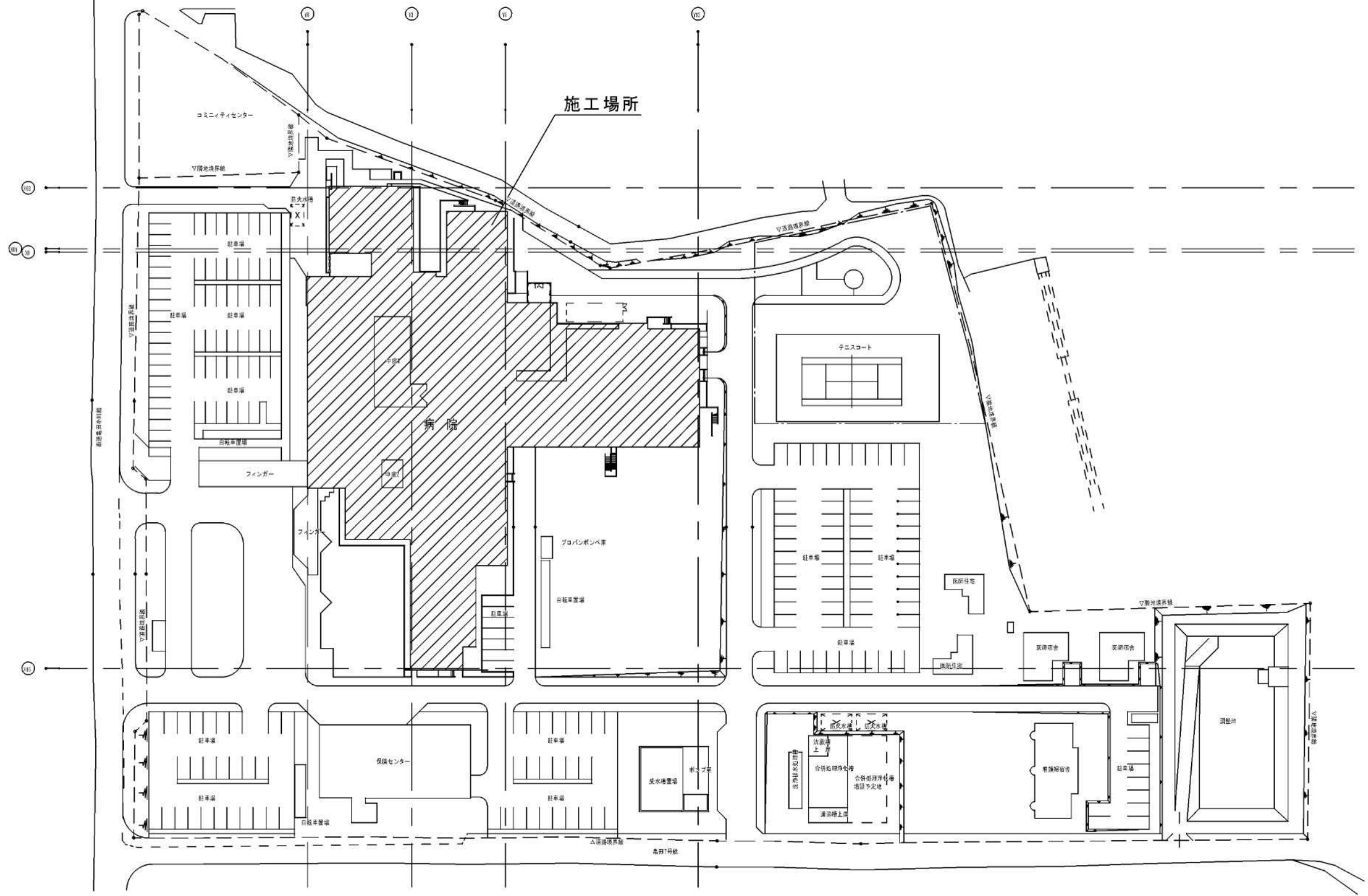


- 1) 施設名
- 2) 市役所
- 3) 開支所
- 4) 加太出張所
- 5) 中央防災倉庫
- 6) 開文化交流センター
- 7) 開町北部ふれあい交流センター
- 8) 鈴鹿馬子唄会館
- 9) 原牛地区コミュニティセンター
- 10) 井田川地区南コミュニティセンター
- 11) 井田川地区北コミュニティセンター
- 12) 川崎地区コミュニティセンター
- 13) 野登地区コミュニティセンター
- 14) 白川地区北コミュニティセンター
- 15) 白川地区南コミュニティセンター
- 16) 神辺地区コミュニティセンター
- 17) 野村地区コミュニティセンター
- 18) 城東地区コミュニティセンター
- 19) 城西地区コミュニティセンター
- 20) 城北地区コミュニティセンター
- 21) 御幸地区コミュニティセンター
- 22) 本町地区コミュニティセンター
- 23) 北東地区コミュニティセンター
- 24) 東部地区コミュニティセンター
- 25) 天神・和賀地区コミュニティセンター
- 26) 南部地区コミュニティセンター
- 27) 開南部地区コミュニティセンター
- 28) 文化会館
- 29) 西野公園体育館
- 30) 東野公園体育館
- 31) 開B&G海洋センター
- 32) 歴史博物館
- 33) 市民協働センター「みらい」
- 34) 開宿旅館玉屋歴史資料館
- 35) 開まちなみ資料館
- 36) 川の駅「開宿」
- 37) 国民宿舎開ロッジ
- 38) 石水溪キャンプ場施設
- 39) 足湯
- 40) 木村邸
- 41) 観音山トイレ
- 42) 総合保健福祉センター「あいあい」
- 43) 老人福祉センター
- 44) 健康づくり開センター
- 45) 第一愛護園
- 46) 第二愛護園
- 47) みなみ保育園
- 48) 原牛保育園
- 49) 神辺保育園
- 50) 和田保育園
- 51) 川崎南保育園
- 52) 開保育園
- 53) 加太保育園
- 54) 児童センター
- 55) パンピ
- 56) 井田川小学校区放課後児童クラブ
- 57) 井田川小学校区第2放課後児童クラブ
- 58) 東小学校区放課後児童クラブ
- 59) 開小学校区放課後児童クラブ
- 60) 亀山斎場
- 61) 総合環境センター
- 62) 開衛生センター
- 63) 開刈り草コンポスト化センター
- 64) 衛生公苑
- 65) 林業総合センター
- 66) 勤労文化会館
- 67) 医療センター
- 68) 亀山消防署
- 69) 亀山消防署開分署
- 70) 亀山消防署北東分署
- 71) 亀山幼稚園
- 72) 亀山東幼稚園
- 73) 井田川幼稚園
- 74) みずほ幼稚園
- 75) 開幼稚園
- 76) 亀山西小学校
- 77) 亀山東小学校
- 78) 亀山南小学校
- 79) 原牛小学校
- 80) 井田川小学校
- 81) 川崎小学校
- 82) 野登小学校
- 83) 白川小学校
- 84) 神辺小学校
- 85) 開小学校
- 86) 加太小学校
- 87) 亀山中学校
- 88) 中部中学校
- 89) 開中学校
- 90) 開学校給食センター
- 91) 鈴鹿峠自然の家
- 92) 図書館
- 93) 開図書室

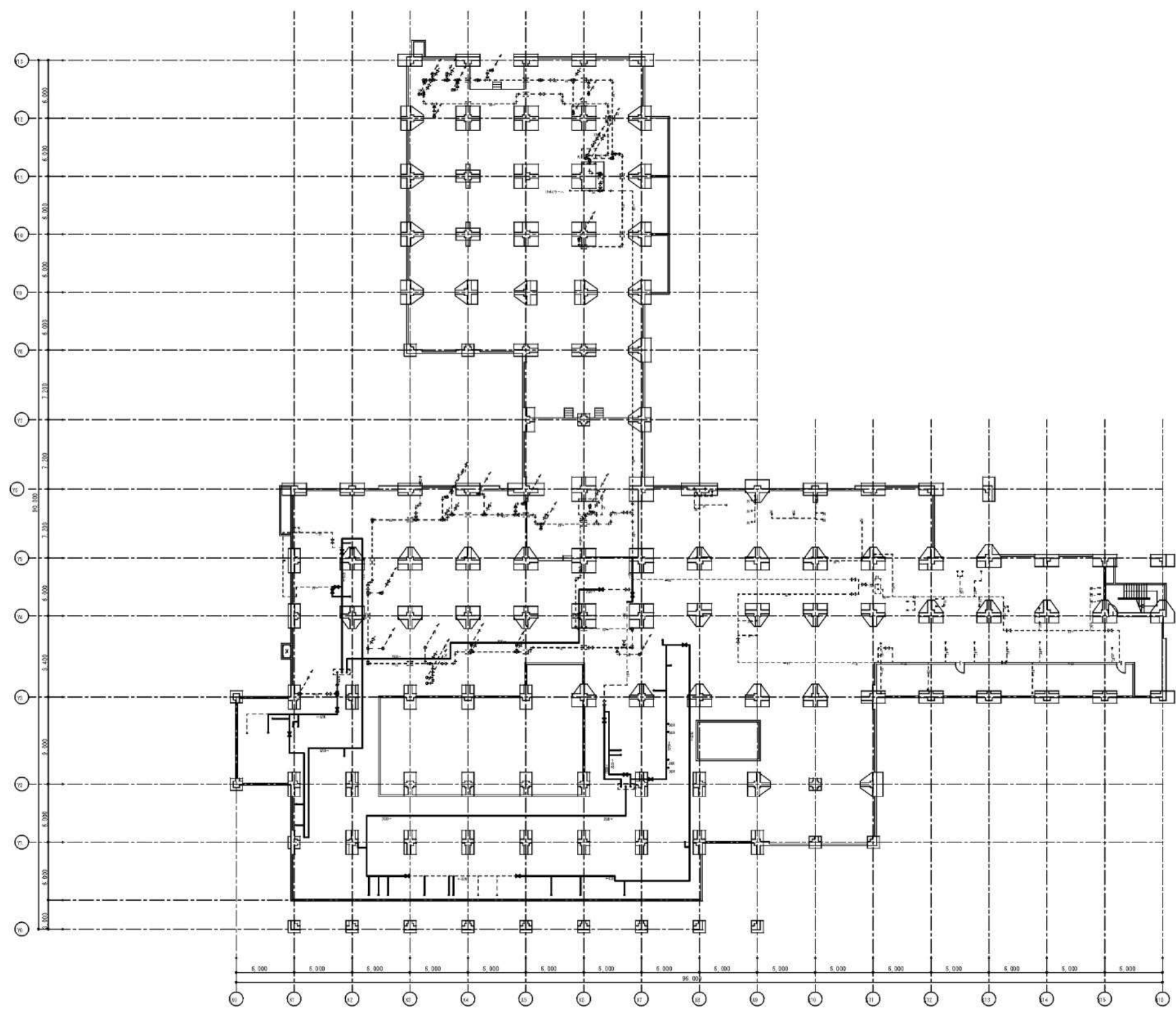


2019年07月09日 9時24分50秒 1462	工事名称 医療センター給湯配管更新工事	図面名称 付近見取図	<ul style="list-style-type: none"> ・この地図は参考図であり、内容を証明するものではありません。図形情報の時点、精度についてご確認の上ご利用ください。 ・この地図は三重県市町総合事務組合管理者の承認を得て、同組合所管の「2011 三重県共有デジタル地図」を使用し、調整したものです。(承認番号：三総合地第80号) 本成果を複製あるいは使用して地図を調整する場合は、同組合の承認を必要とします。
------------------------------	------------------------	---------------	---



SCALE : 1/1000

備考		年 月 日	工事名称	図面名称
			医療センター給湯配管更新工事	配置図

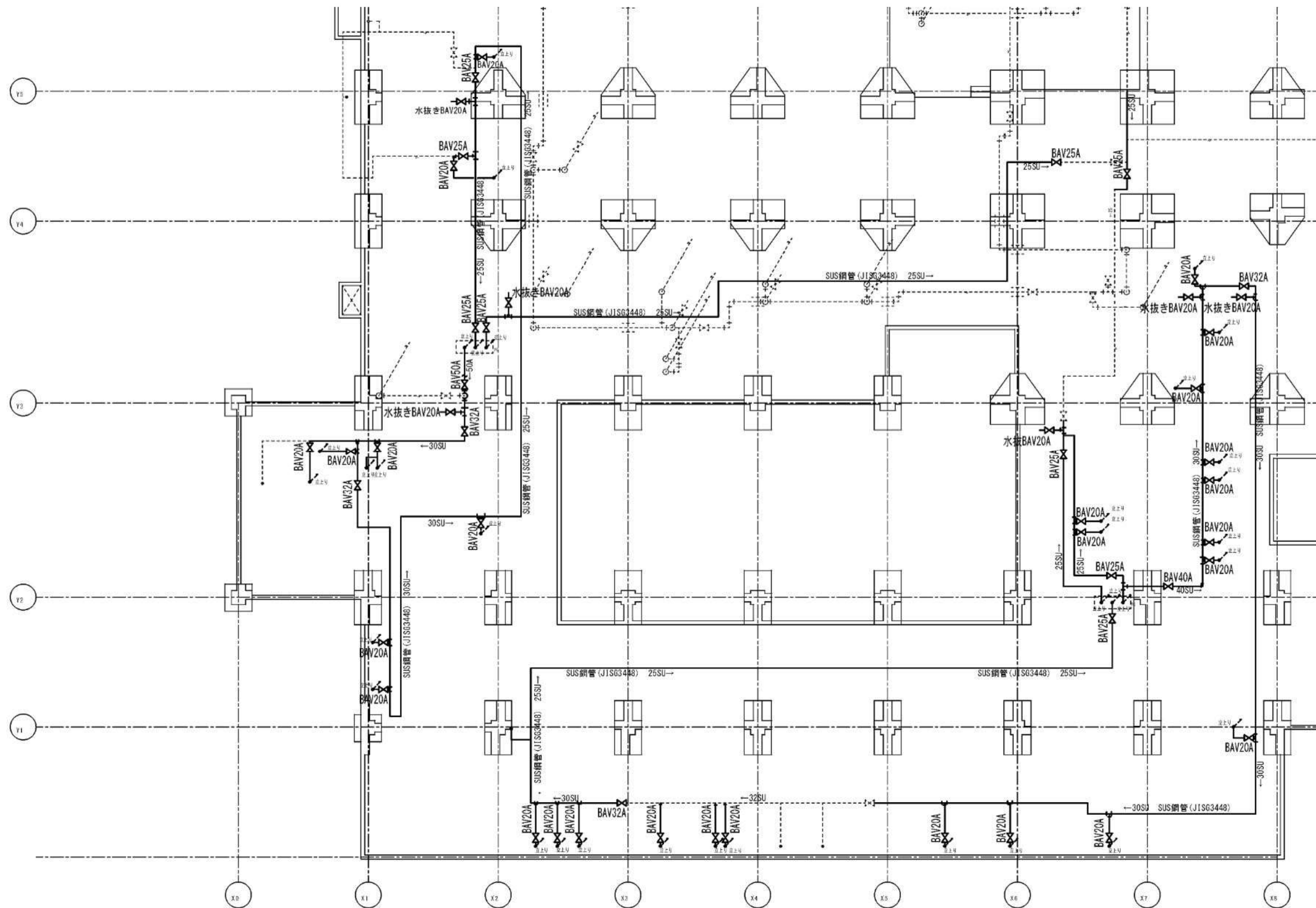


SCALE : 1/500

備考		年月日	工事名称	図面名称
			医療センター給湯配管更新工事	地下ビット平面図

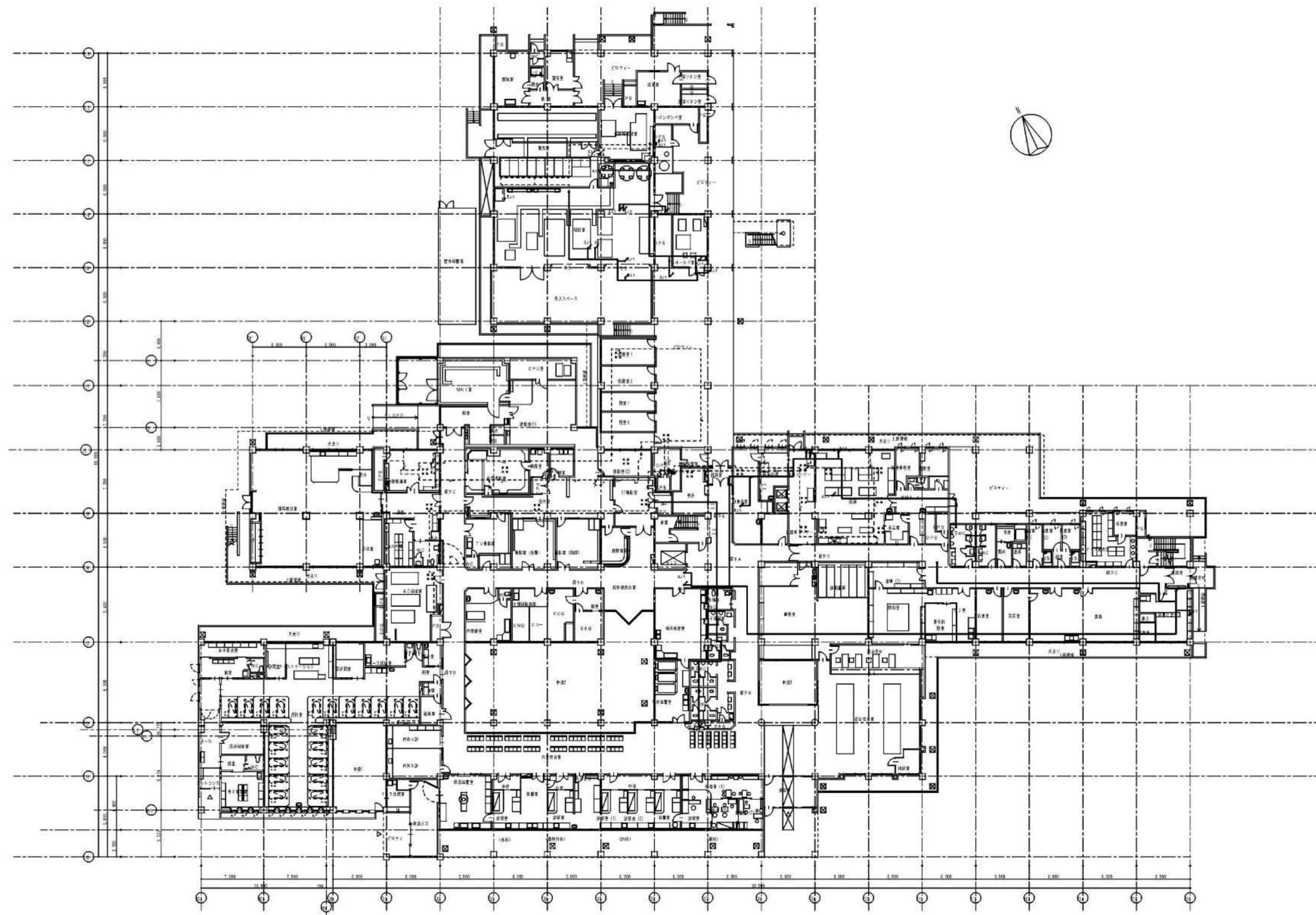
※特記なき限り、配管は地下ピット内配管

※施工範囲は、露出の立下り配管を含み、隠ぺいの立上り配管は立上り直前のエルボの手前付近までとする。



SCALE : 1/200

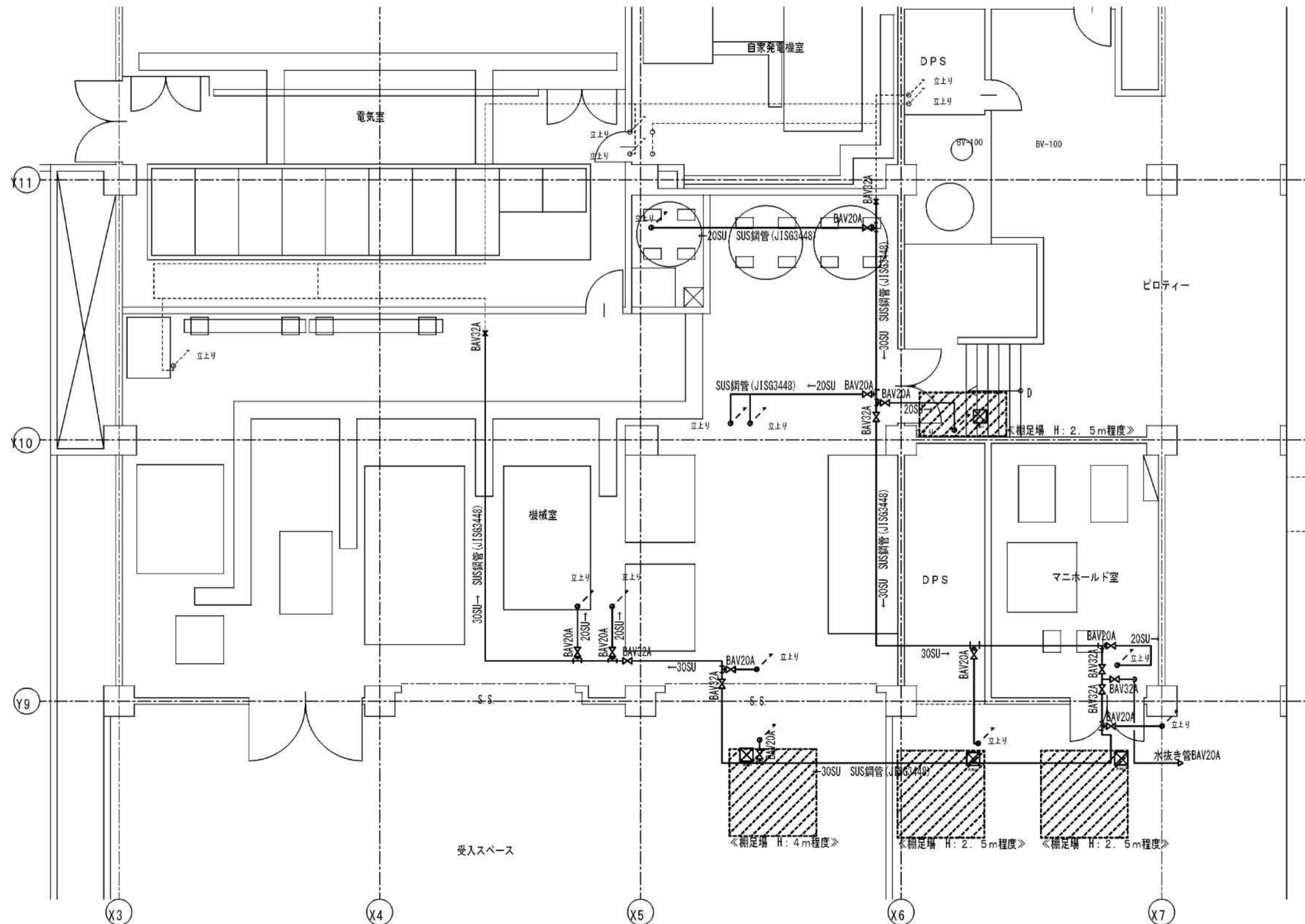
備考	年月日	工事名称	図面名称
		医療センター給湯配管更新工事	地下ピット平面詳細図



SCALE : 1/500

備考		年月日	工事名称	図面名称
			医療センター給湯配管更新工事	1階平面図

※特記なき限り、配管は2重ピット内配管
 ※施工範囲は、露出の立下り配管を含み、隠ぺいの立上り配管は立上り直前のエルボの手前付近までとする。
 ※2重ピットの天井内には、霊安室前室の天井点検口より進入することとする。
 ※X6通りから東側及びY9通りから南側は、新設点検口からの進入することとする。
 ※天井点検口は新設のものを記載。位置は参考とし、現地の状況に応じ、変更してもよい。

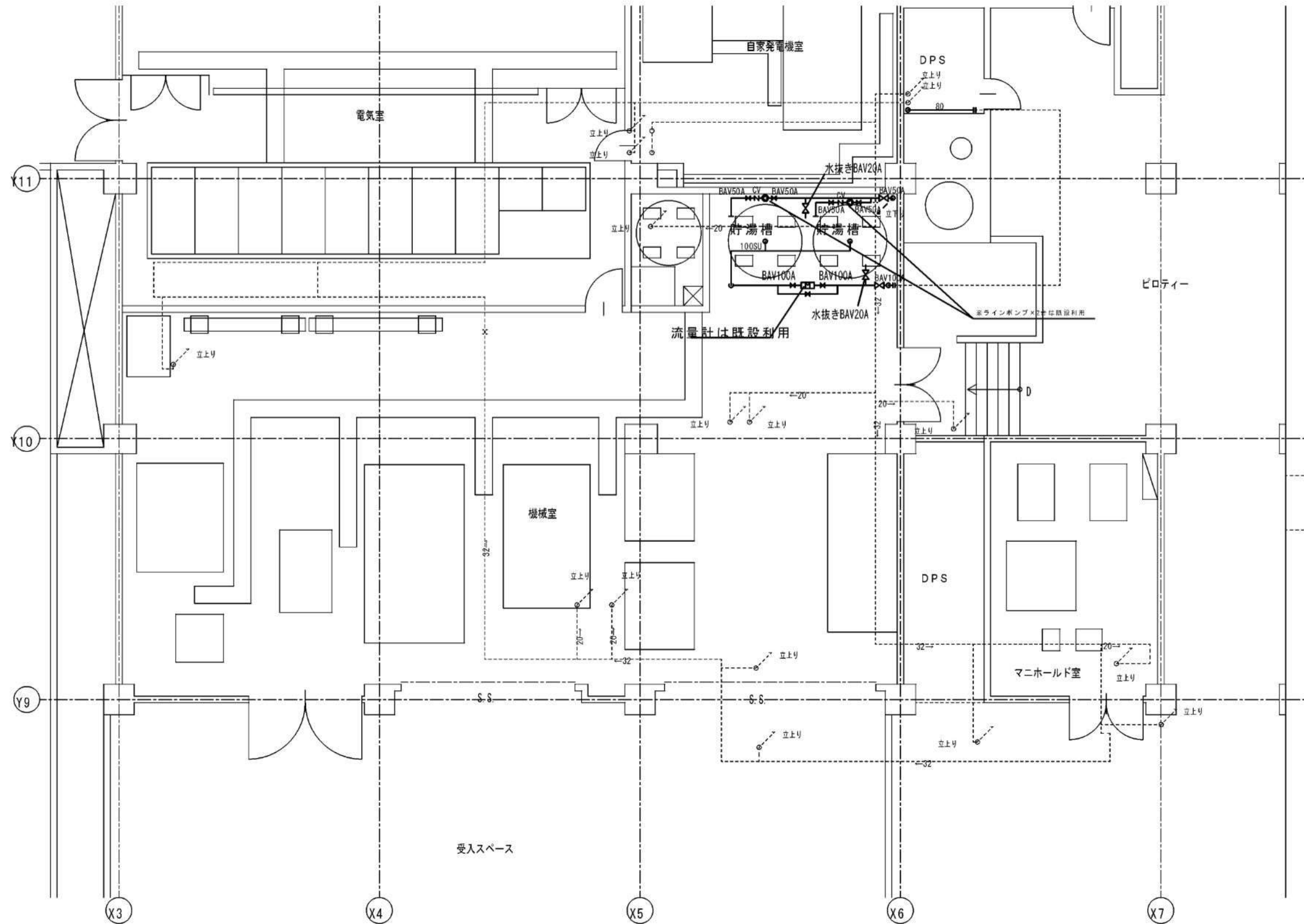


SCALE : 1/100

備考	年月日	工事名称	図面名称
		医療センター給湯配管更新工事	1階平面詳細図(2重ピット内)

※特記なき限り、配管は貯湯槽まわりの配管

※施工範囲は、露出の立下り配管を含み、隠ぺいの立上り配管は立上り直前のエルボの手前付近までとする。



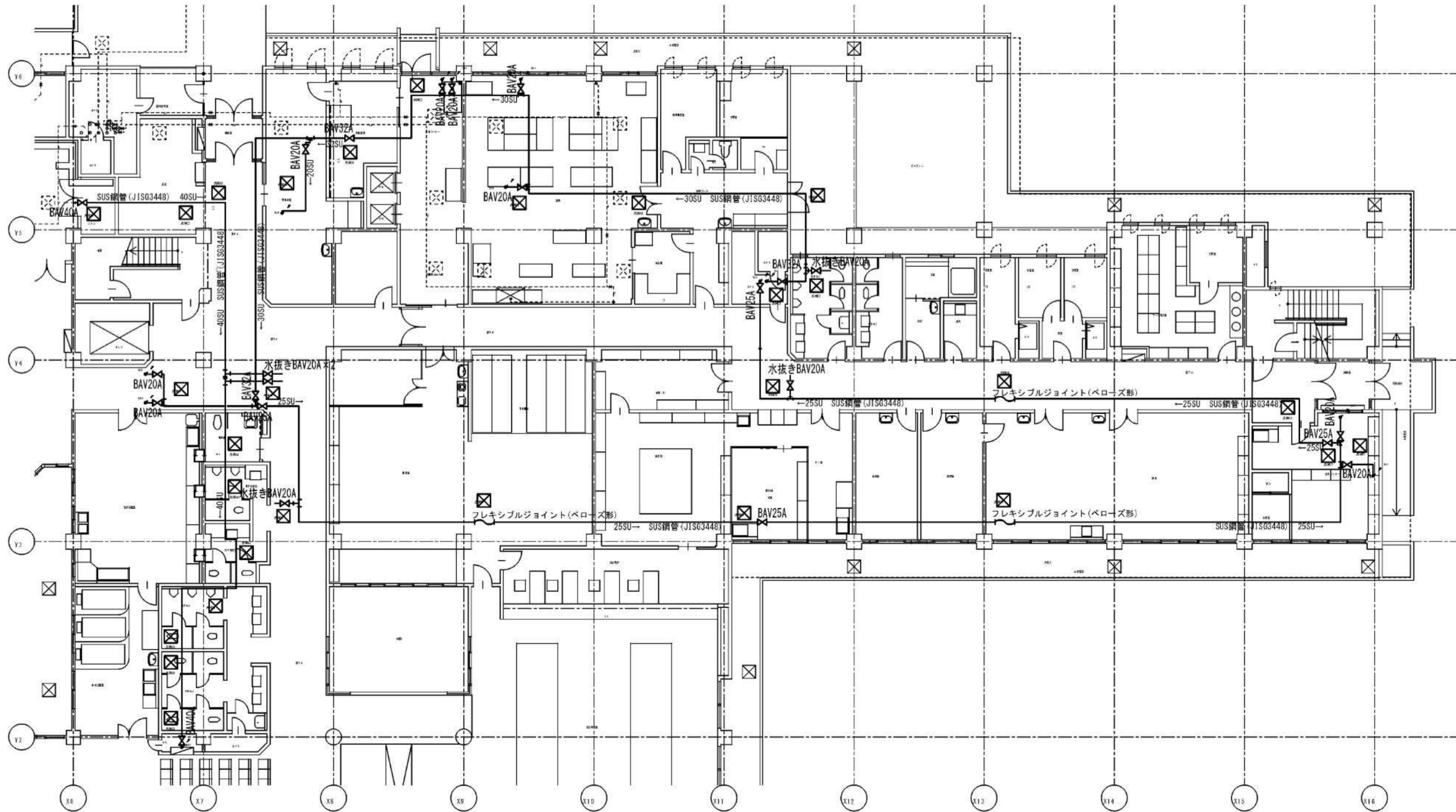
SCALE : 1/100

備考		年月日	工事名称	図面名称
			医療センター給湯配管更新工事	1階平面詳細図(シャフト内、貯湯槽周り)

※特記なき限り、配管は1階天井内配管

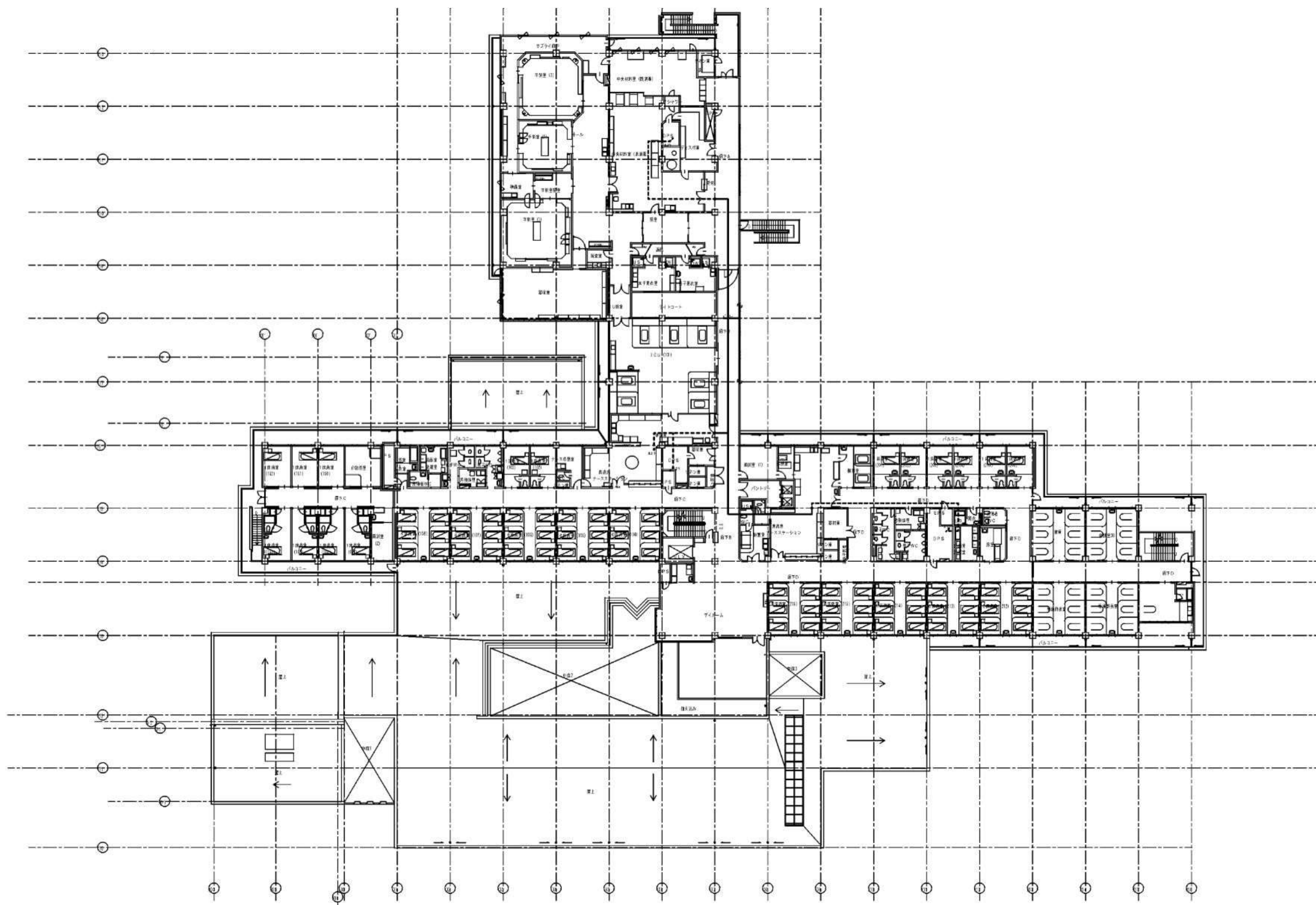
※施工範囲は、露出の立下り配管を含み、隠べいの立上り配管は立上り直前のエルボの手前付近までとする。

※天井点検口は新設のものを記載。位置は参考とし、現地の状況に応じ、変更してもよい。



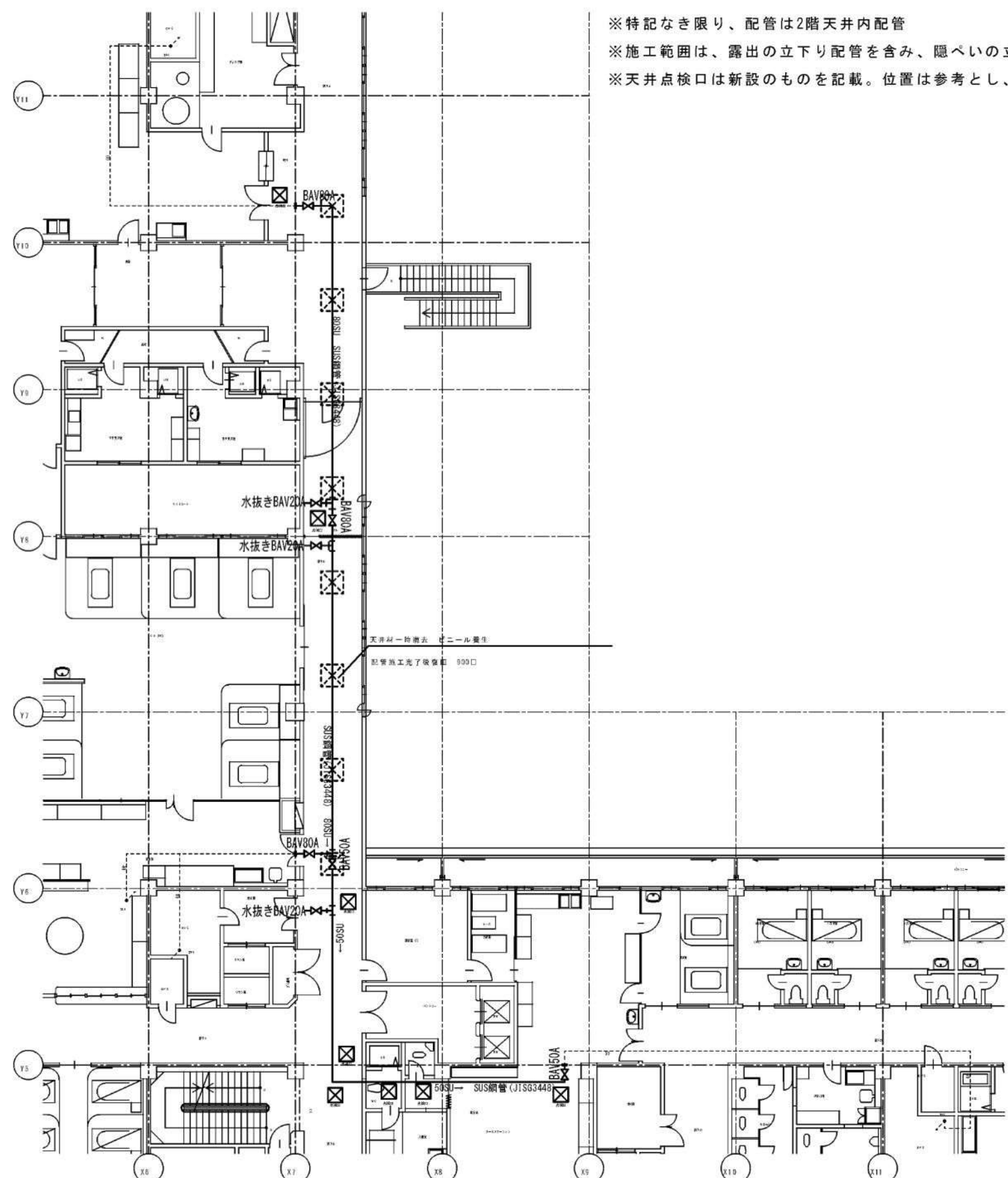
SCALE : 1/200

備考		年月日	工事名称	図面名称
			医療センター給湯配管更新工事	1階平面詳細図 (1階天井内)



SCALE : 1/500

備考		年月日	工事名称	図面名称
			医療センター給湯配管更新工事	2階平面図



※特記なき限り、配管は2階天井内配管
 ※施工範囲は、露出の立下り配管を含み、隠ぺいの立上り配管は立上り直前のエルボの手前付近までとする。
 ※天井点検口は新設のものを記載。位置は参考とし、現地の状況に応じ、変更してもよい。

SCALE : 1/100

備考	年月日	工事名称	図面名称
		医療センター給湯配管更新工事	2階平面詳細図