

地番 (A)1839-1 (B)1839-3 (C) 1839-4  
 土地の所在 龜山市関町新所字東町北

土地所在図  
 地積測量図

求積表

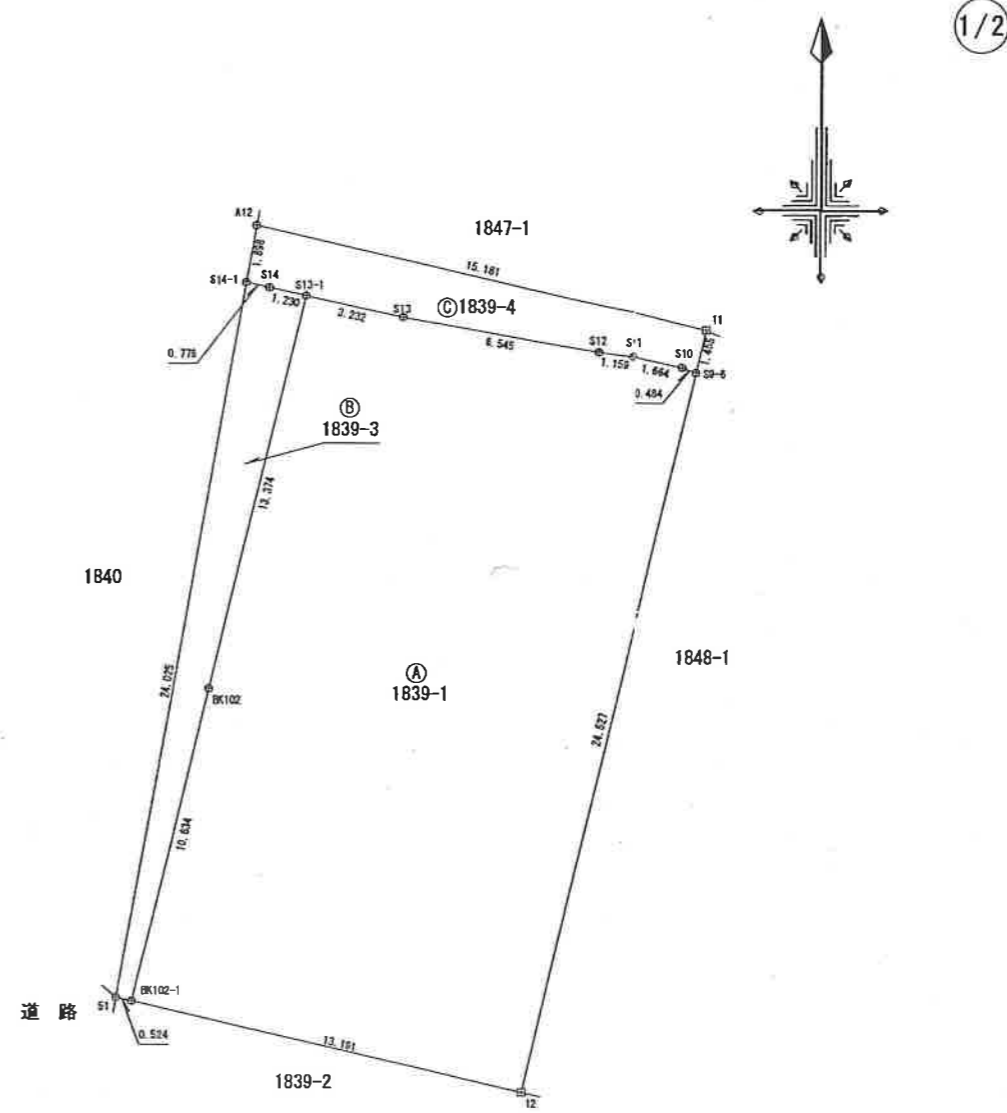
地番 (A) 1839-1				
NO	Xn	Yn	Yn+1-Yn-1	Xn · (Yn+1-Yn-1)
S13-1	92.756	125.283	6.333	587.423748
S13	92.040	128.435	9.603	883.860120
S12	90.925	134.886	7.597	690.757225
S11	90.750	136.032	2.778	252.103500
S10	90.421	137.664	2.087	188.708627
S9-6	90.254	138.119	-5.254	-474.194516
12	66.400	132.410	-18.546	-1231.454400
BK102-1	69.436	119.573	-10.308	-715.746288
BK102	79.765	122.102	5.710	455.458150
合計				636.916166
合計面積				318.4580830
地積				318 m <sup>2</sup>

地番 (B) 1839-3				
NO	Xn	Yn	Yn+1-Yn-1	Xn · (Yn+1-Yn-1)
S13-1	92.756	125.283	-1.982	-183.842392
BK102	79.765	122.102	-5.710	-455.458150
BK102-1	69.436	119.573	-3.039	-211.016004
51	69.556	119.063	3.752	260.974112
S14-1	93.201	123.325	5.021	467.962221
S14	93.029	124.084	1.958	182.150782
合計				60.770569
合計面積				30.3852845
地積				30 m <sup>2</sup>

地番 (C) 1839-4				
NO	Xn	Yn	Yn+1-Yn-1	Xn · (Yn+1-Yn-1)
A12	95.069	123.662	15.132	1438.584108
11	91.669	138.457	14.457	1325.258733
S9-6	90.254	138.119	-0.793	-71.571422
S10	90.421	137.664	-2.087	-188.708627
S11	90.750	136.032	-2.778	-252.103500
S12	90.925	134.886	-7.597	-690.757225
S13	92.040	128.435	-9.603	-883.860120
S13-1	92.756	125.283	-4.351	-403.581356
S14	93.029	124.084	-1.958	-182.150782
S14-1	93.201	123.325	-0.422	-39.330822
合計				51.778987
合計面積				25.8894935
地積				25 m <sup>2</sup>

総合計面積 374.7328610 m<sup>2</sup>

測量年月日 平成26年 1月18日  
 座標系 任意座標



境界標の種類	
○	計算点
◎	金属プレート
⊠	プラスチック杭
⊞	コンクリート杭
⊕	金属釘
⊞	木杭
⊕	刻み
△	マーキング

(会員専用)

作成者 公益法人三重県公共嘱託登記土地家屋調査士  
 社員 土地家屋調査士 廣森 貴氏  
 (平成26年2月) (三重県土地家屋調査士会会紙)

嘱託者 龜山市長 櫻井 義之  
 縮尺 1/250

公用

別記第一号(第七十四条第三項)

地番 **Ⓐ 1839-3 Ⓑ 1839-5**  
 土地の所在 亀山市関町新所字東町北

土地積測量図

長岡市  
 登記用

求積表

地番	Ⓐ 1839-3			
NO	X <sub>n</sub>	Y <sub>n</sub>	Y <sub>n+1</sub> -Y <sub>n-1</sub>	X <sub>n</sub> · (Y <sub>n+1</sub> -Y <sub>n-1</sub> )
S14-1	93.201	123.325	3.548	330.677148
S14	93.029	124.084	1.958	182.150782
S13-1	92.756	125.283	-1.982	-183.842392
BK102	79.765	122.102	-3.736	-298.002040
P2	77.498	121.547	-1.566	-121.361868
P1	77.728	120.536	1.778	138.200384
			合計	47.822014
			合計面積	23.9110070
			地積	23 m <sup>2</sup>

地番	Ⓑ 1839-5			
NO	X <sub>n</sub>	Y <sub>n</sub>	Y <sub>n+1</sub> -Y <sub>n-1</sub>	X <sub>n</sub> · (Y <sub>n+1</sub> -Y <sub>n-1</sub> )
P1	77.728	120.536	2.484	193.076352
P2	77.498	121.547	-0.963	-74.630574
BK102-1	69.436	119.573	-2.484	-172.479024
S1	69.556	119.063	0.963	66.982428
			合計	12.949182
			合計面積	6.4745910
			地積	6.47 m <sup>2</sup>

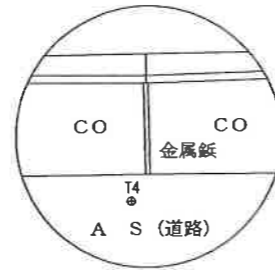
総合計面積	30.3855980 m <sup>2</sup>
-------	---------------------------

測量年月日	平成27年12月5日
座標系	任意座標

引照点IN1概略図

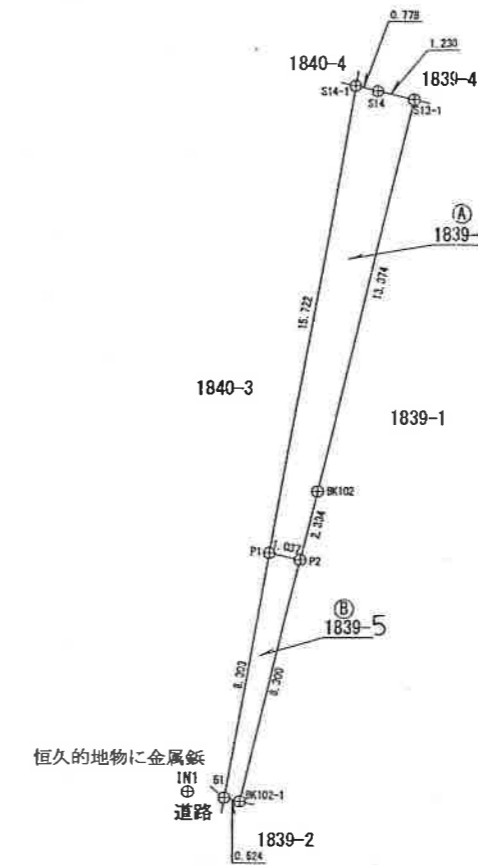


引照点T4概略図



引照点座標一覧表

引照点	名称	X座標	Y座標
IN1	IN1	69.749	117.918
T4	T4	77.102	107.004



境界標の種類	
○	計算点
⊗	金属標
⊠	プラスチック杭
⊞	コンクリート杭
⊕	金属板
□	木杭
⊕	刻み
⊙	マーキング

別記第一号

三項関係

( 会 員 専 用 )

作成者 公益社団法人三重県公共嘱託登記土地家屋調査士 社員 土地家屋調査士 廣森 貴日 (平成27年12月5日作成) 縮尺 1/250  
 嘱託者 亀山市長 櫻井 義之 縮尺 1/250

公用

地番 ① 1840-3 ② 1840-5  
 土地の所在 亀山市関町新所字東町北

土地所在図  
 地積測量図

長岡市  
 登記

求積表

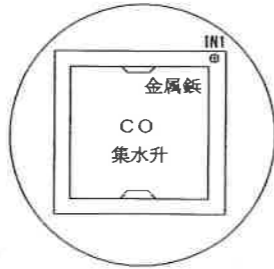
地番 ① 1840-3				
NO	Xn	Yn	Yn+1-Yn-1	Xn · (Yn+1-Yn-1)
S16-1	94.582	117.246	6.718	635.401876
S16	94.291	118.527	6.079	573.194989
S14-1	93.201	123.325	2.009	187.240809
P1	77.728	120.536	-12.742	-990.410176
DK12	79.990	110.583	-10.885	-870.691150
DK10	82.953	109.651	1.226	101.700378
DK9	91.087	111.809	7.595	691.805765
合計				328.242491
合計面積				164.1212455
地積				164 m <sup>2</sup>

地番 ② 1840-5				
NO	Xn	Yn	Yn+1-Yn-1	Xn · (Yn+1-Yn-1)
DK12	79.990	110.583	8.850	707.911500
P1	77.728	120.536	8.480	659.133440
51	69.556	119.063	-3.154	-219.379624
50	71.011	117.382	-5.717	-405.969887
DK14	75.513	113.346	-5.696	-430.122048
DK13	78.257	111.686	-2.763	-216.224091
合計				95.349290
合計面積				47.6746450
地積				47 m <sup>2</sup>

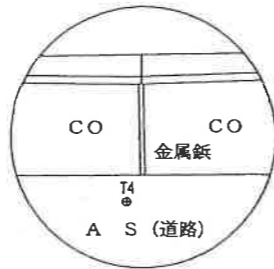
総合計面積	211.7958905 m <sup>2</sup>
-------	----------------------------

測量年月日	平成27年12月5日
座標系	任意座標

引照点IN1概略図

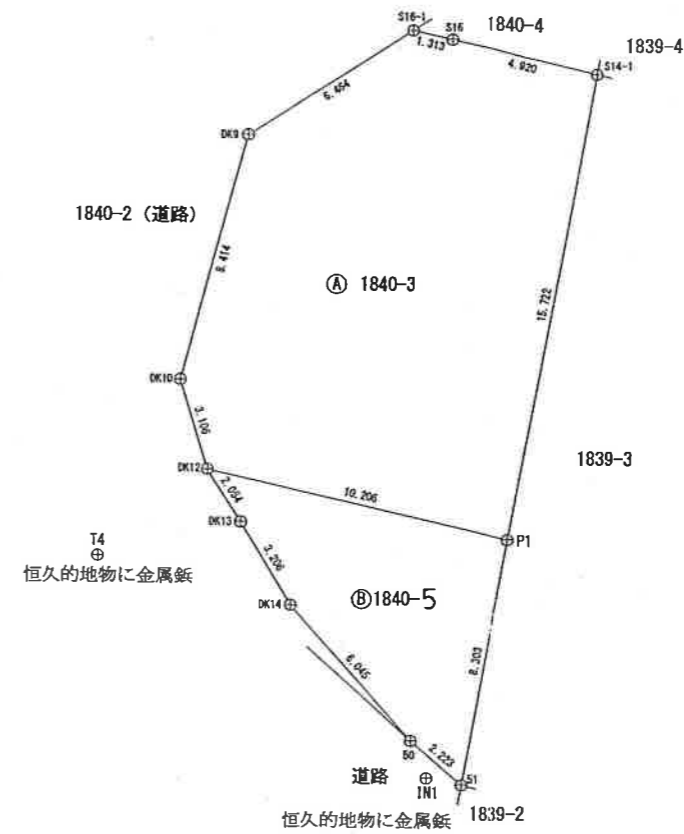


引照点T4概略図



引照点座標一覧表

引照点	名称	X座標	Y座標
IN1	IN1	69.749	117.918
T4	T4	77.102	107.004



境界標の種類	
○	計算点
⊗	金属標
⊠	プラスチック杭
⊞	コンクリート杭
⊕	金属板
□	木杭
⊕	刻み
●	マーキング

別記第一号(第七十四条第三項関係)

(会員専用)

作成者	公益社団法人三重県公共嘱託登記土地家屋調査士 廣森 貴日 (平成27年12月5日)	縮尺	1/	嘱託者	亀山市長 櫻井 義之	縮尺	1/250
-----	---	----	----	-----	------------	----	-------