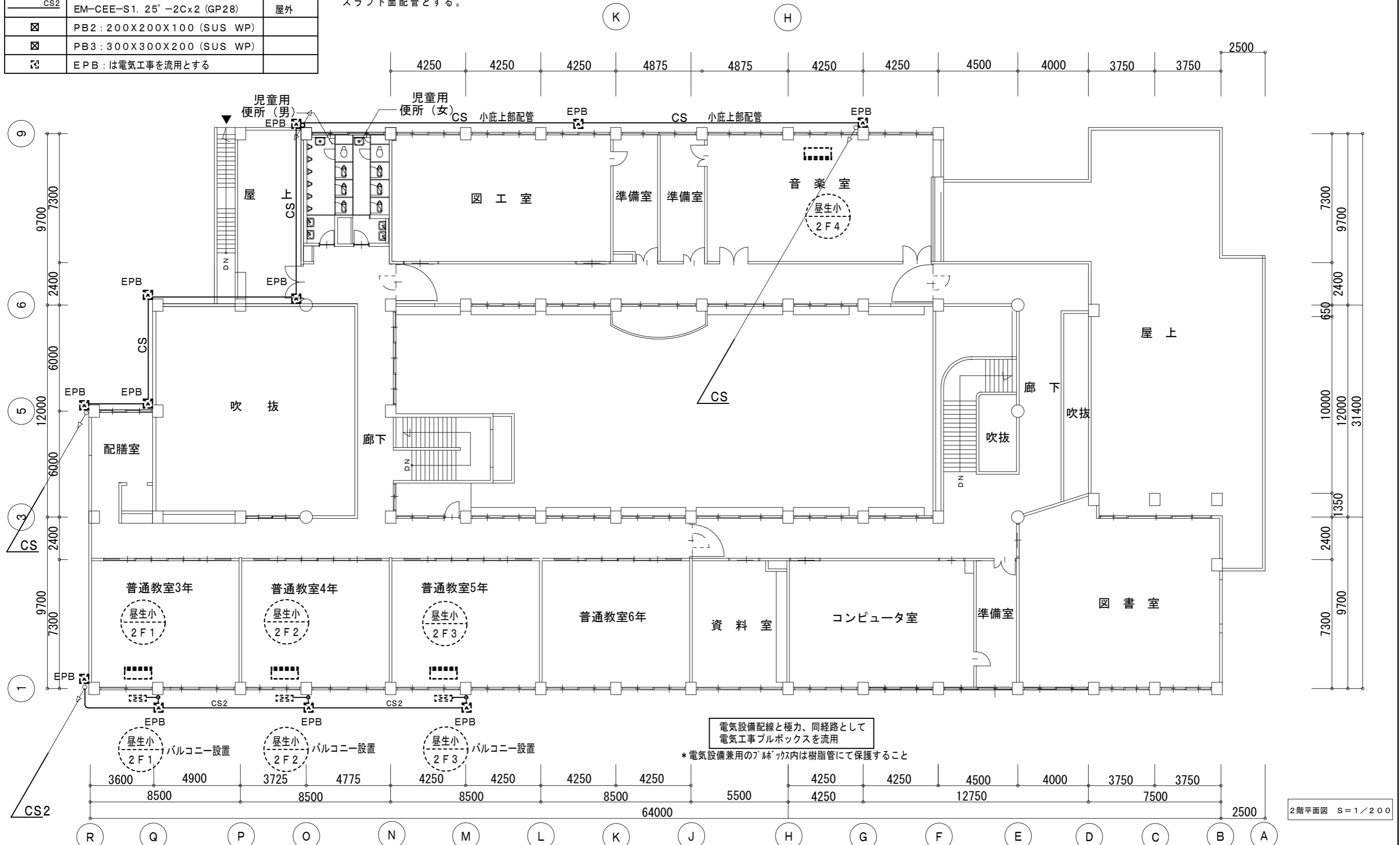


凡例 (参考)		
SC	ON・OFFリモコンスイッチ	
C	EM-CEE-S1. 25° -2C	隠蔽
C2	EM-CEE-S1. 25° -2Cx2	隠蔽
M	EM-CEE-S1. 25° -2C (メタルモール型)	屋内露出
CS	EM-CEE-S1. 25° -2C (GP22)	屋外
CS2	EM-CEE-S1. 25° -2Cx2 (GP28)	屋外
☒	PB2: 200X200X100 (SUS WP)	
☒	PB3: 300X300X200 (SUS WP)	
☒	EPB: は電気工事を流用とする	

- * リモコン取付位置及びグループ系統分けは別途打合せ確認により最終決定とする。
- * 集中コントローラーの制御システム・仕様・配線方式は参考図とし納入メーカー仕様による。
- * 二重天井内はケーブルころがしとする。
- * 露出配管は指定色塗装とする。
- ※ 露出配管 敷設部位特記無きは 壁面上部 又はスラブ下面配管とする。



2階平面図 S=1/200