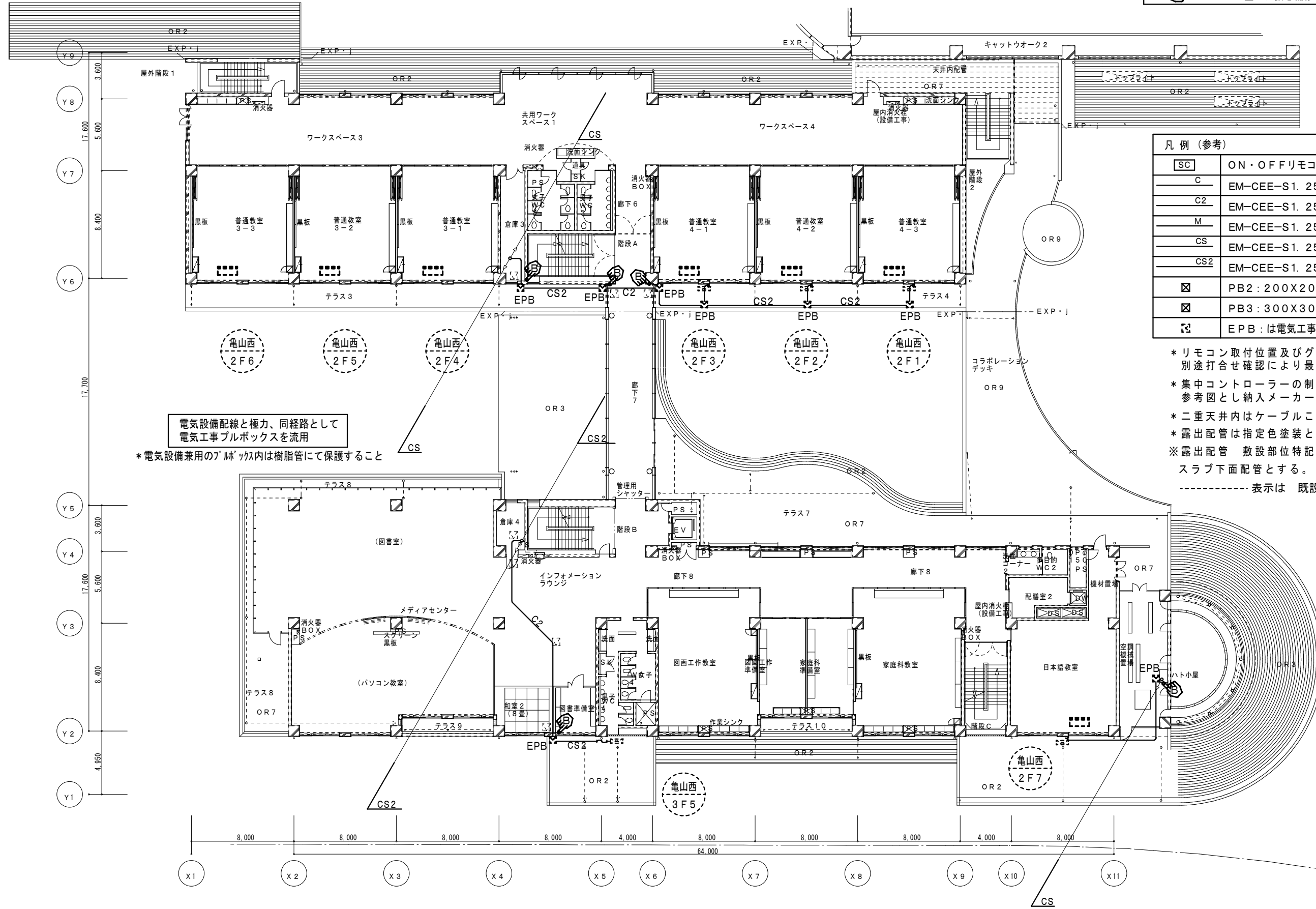


壁コア抜き補修ヶ所を示す。



凡例 (参考)

[SC]	ON・OFFリモコンスイッチ	
C	EM-CEE-S1. 25°-2C	隠蔽
C2	EM-CEE-S1. 25°-2Cx2	隠蔽
M	EM-CEE-S1. 25°-2C (メタルモール型)	屋内露出
CS	EM-CEE-S1. 25°-2C (GP22)	屋外
CS2	EM-CEE-S1. 25°-2Cx2 (GP28)	屋外
☒	PB2: 200X200X100 (SUS WP)	
☒	PB3: 300X300X200 (SUS WP)	
☒	EPB: は電気工事を流用とする	

* リモコン取付位置及びグループ系統分けは別途打合せ確認により最終決定とする。
 * 集中コントローラーの制御システム・仕様・配線方式は参考図とし納入メーカー仕様による。
 * 二重天井内はケーブルころがしとする。
 * 露出配管は指定色塗装とする。
 ※ 露出配管 敷設部位特記無きは 壁面上部 又はスラブ下面配管とする。
 ----- 表示は 既設又は別途工事を示す

電気設備配線と極力、同経路として電気工事プルボックスを流用
 * 電気設備兼用のプルボックス内は樹脂管にて保護すること