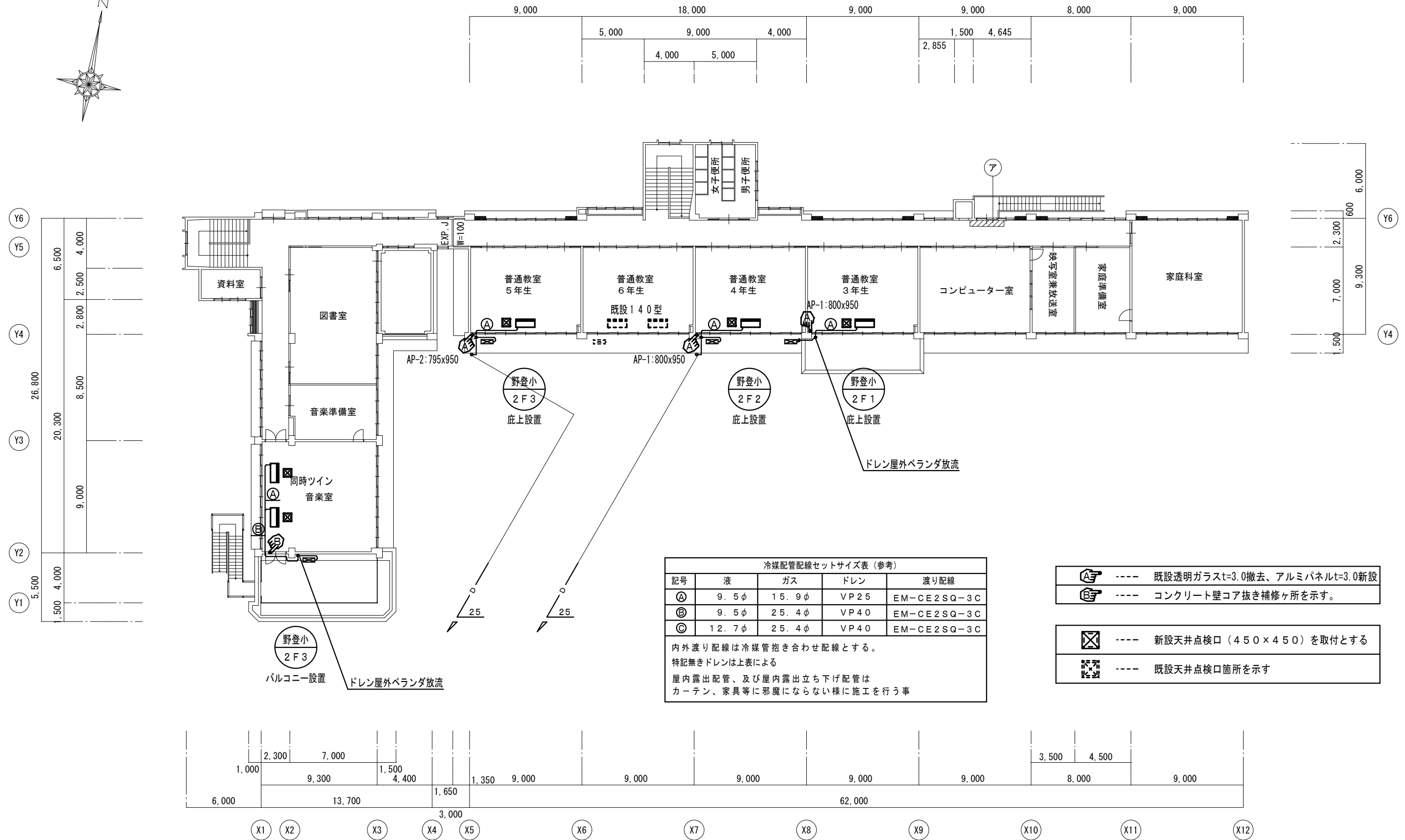
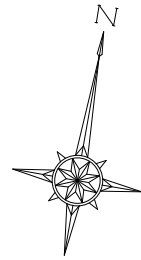


# 野登小学校 新設ACx4室

## 2階平面図



冷媒配管配線セットサイズ表 (参考)

記号	液	ガス	ドレン	渡り配線
Ⓐ	9.5φ	15.9φ	VP25	EM-CE2SQ-3C
Ⓑ	9.5φ	25.4φ	VP40	EM-CE2SQ-3C
Ⓒ	12.7φ	25.4φ	VP40	EM-CE2SQ-3C

内外渡り配線は冷媒管抱き合わせ配線とする。  
特記無きドレンは上表による  
屋内露出配管、及び屋内露出立ち下げ配管はカーテン、家具等に邪魔にならない様に施工を行う事

- 既設透明ガラスt=3.0撤去、アルミパネルt=3.0新設
- コンクリート壁コア抜き補修ヶ所を示す。
- 新設天井点検口(450×450)を取付とする
- 既設天井点検口箇所を示す

2階平面図 S=1:300

(各学校共通事項) \*室外機には防護ネット取付