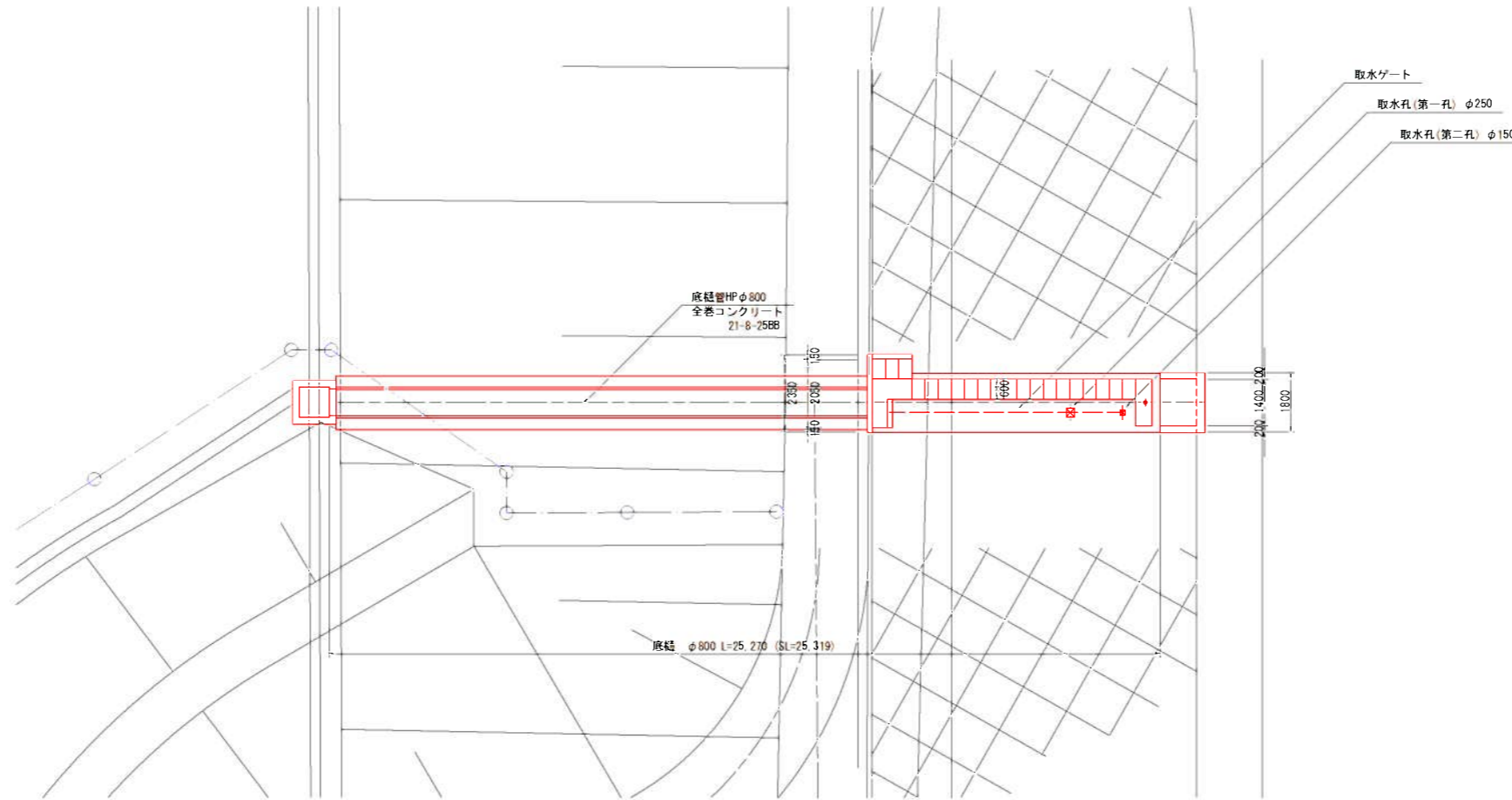
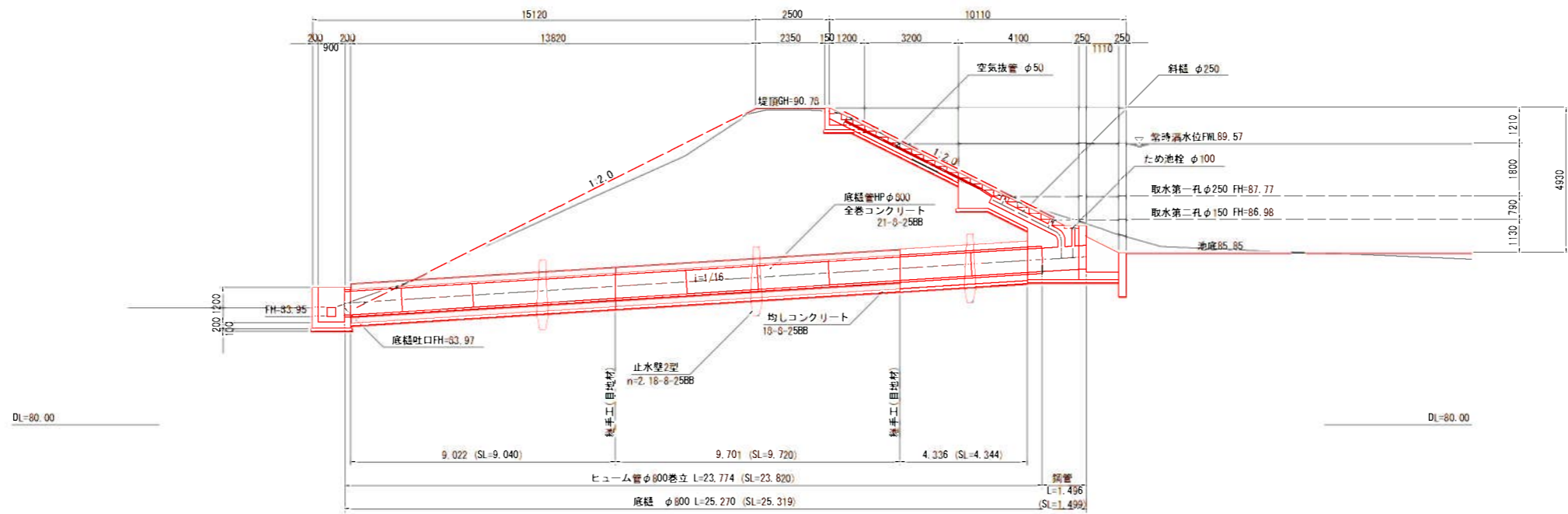


一般構造図(1)  
平面 S=1:100

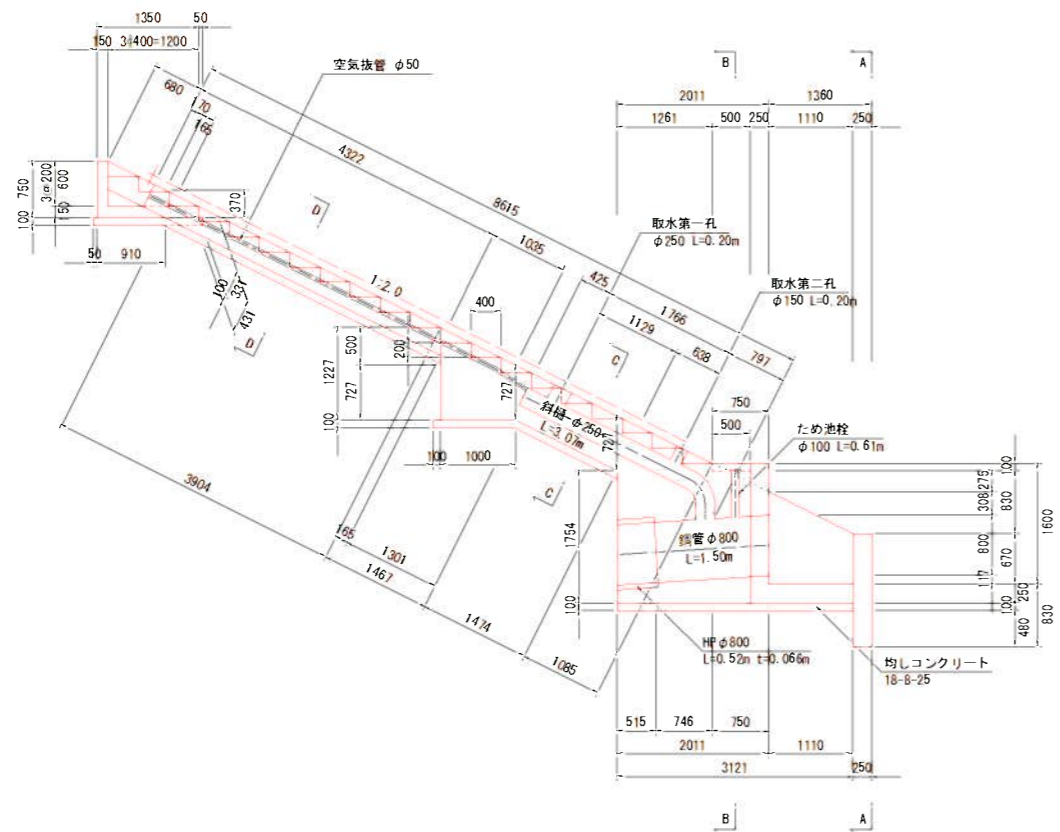


縦断図  
S=1:100



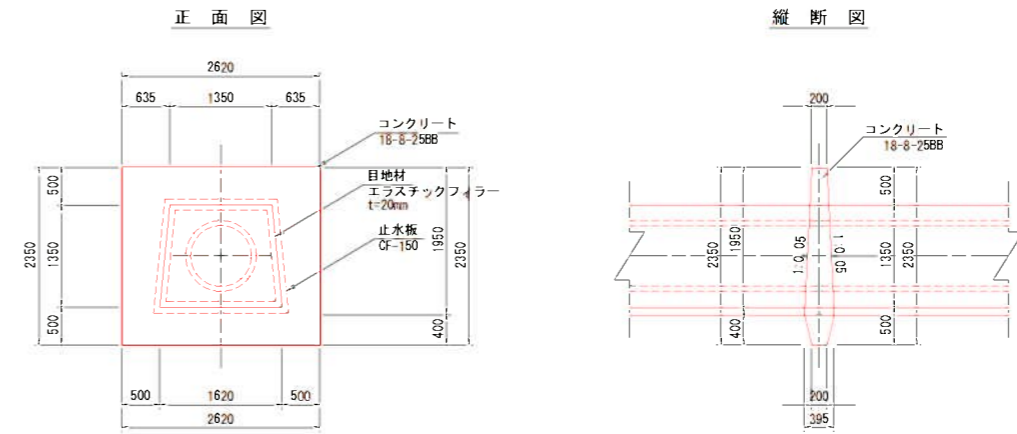
工事名	野村布気雑池部工事		
施工箇所名	龜山市布気町地内		
図面名	取水工一般構造図(1)		
縮尺	1:100	図面番号	88
発注機関名	龜山市建設部道路整備室		

流入口詳細図  
S=1/50

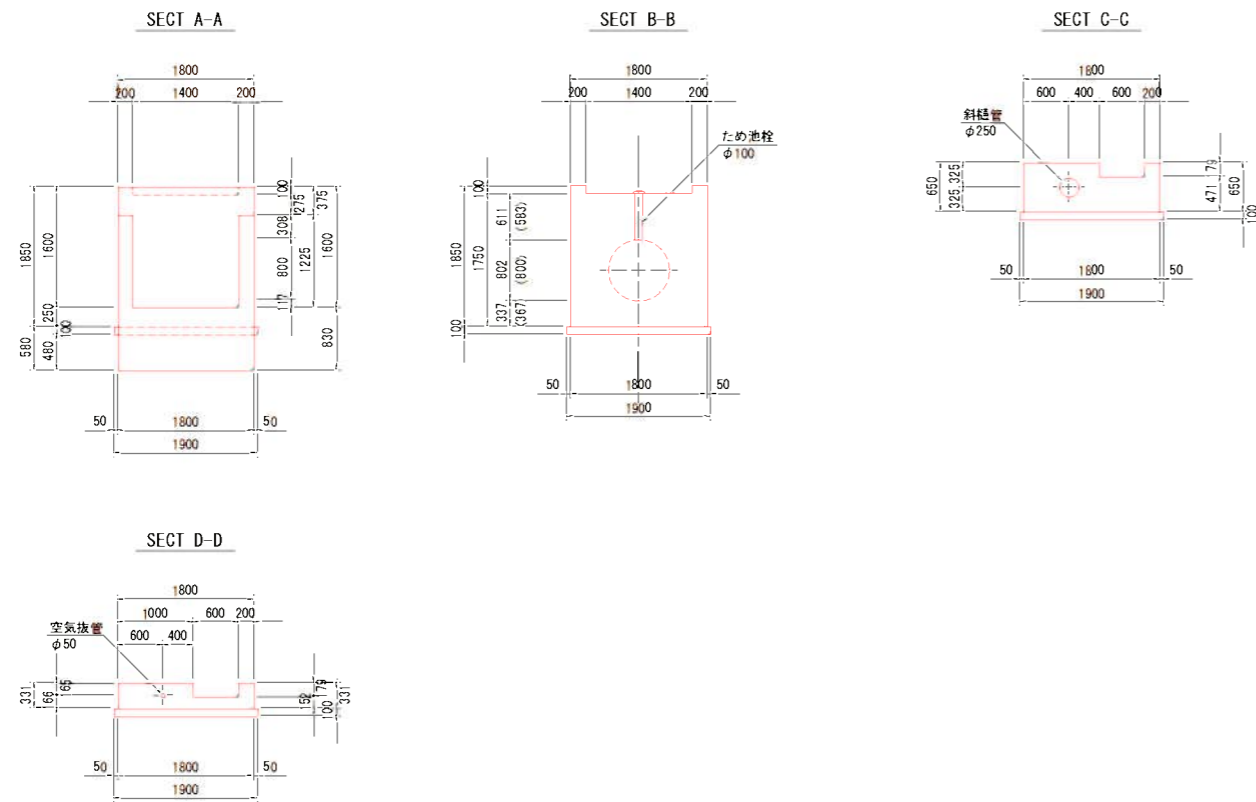


止水壁工詳細図  
S=1/50

止水壁工2型詳細図

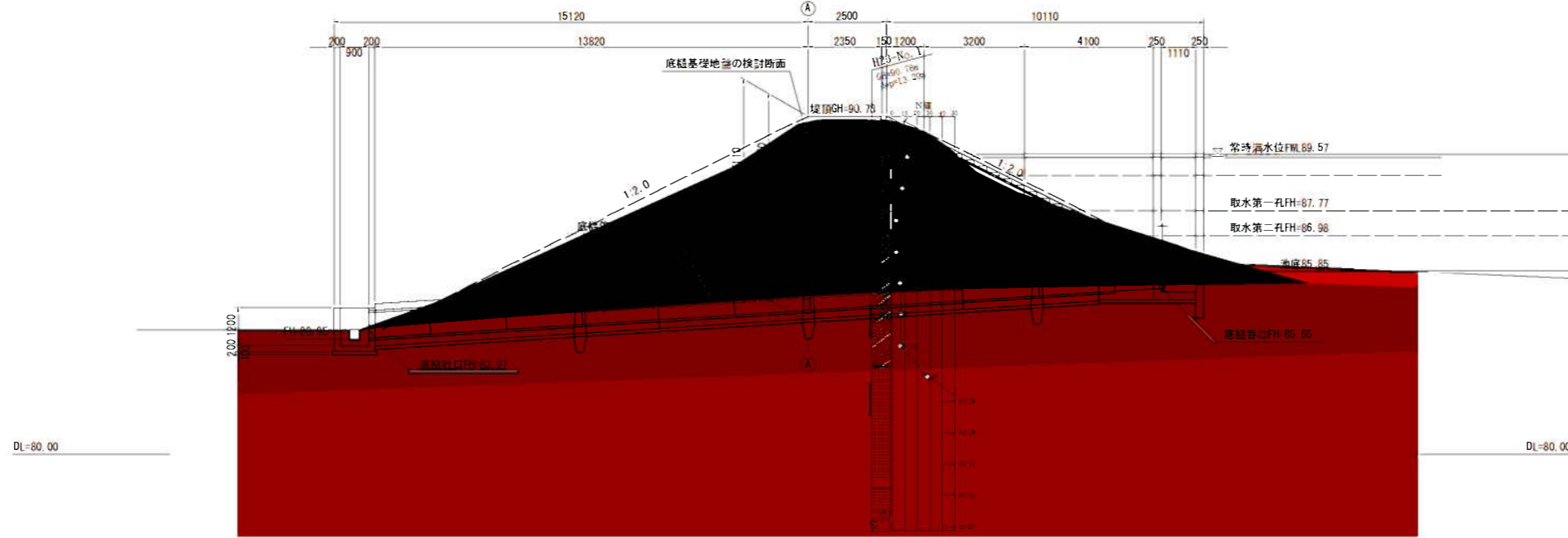


横断図  
S=1/50



工事名	野村布気種池部工事		
施工箇所名	龜山市布気町地内		
図面名	取水工一版構造図(2)		
縮尺	1:100	図面番号	89
発注機関名	龜山市建設部道路整備室		

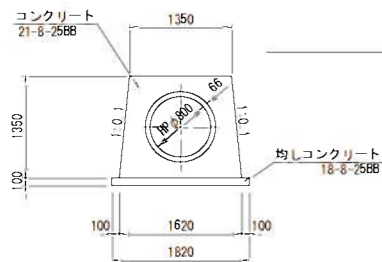
縦断図  
S=1:100



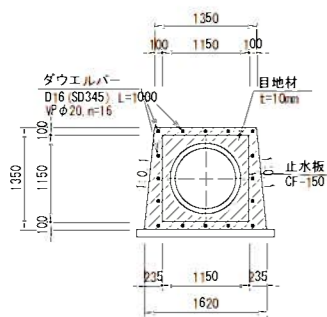
地質層序表

地質時代	地層区分	土質区分	地層記号	層 位
現 世	凝 土 (構体土)	砂質土 砂質土		3~12
第四紀更新世	沖積層 (谷部堆積物)	粘粒土・ 砂質土互層	A-6	6~7
第三紀新第三	変成層群 (龜山系群)	遷移シルト (砂質土を核心)	A-5	28~30以上

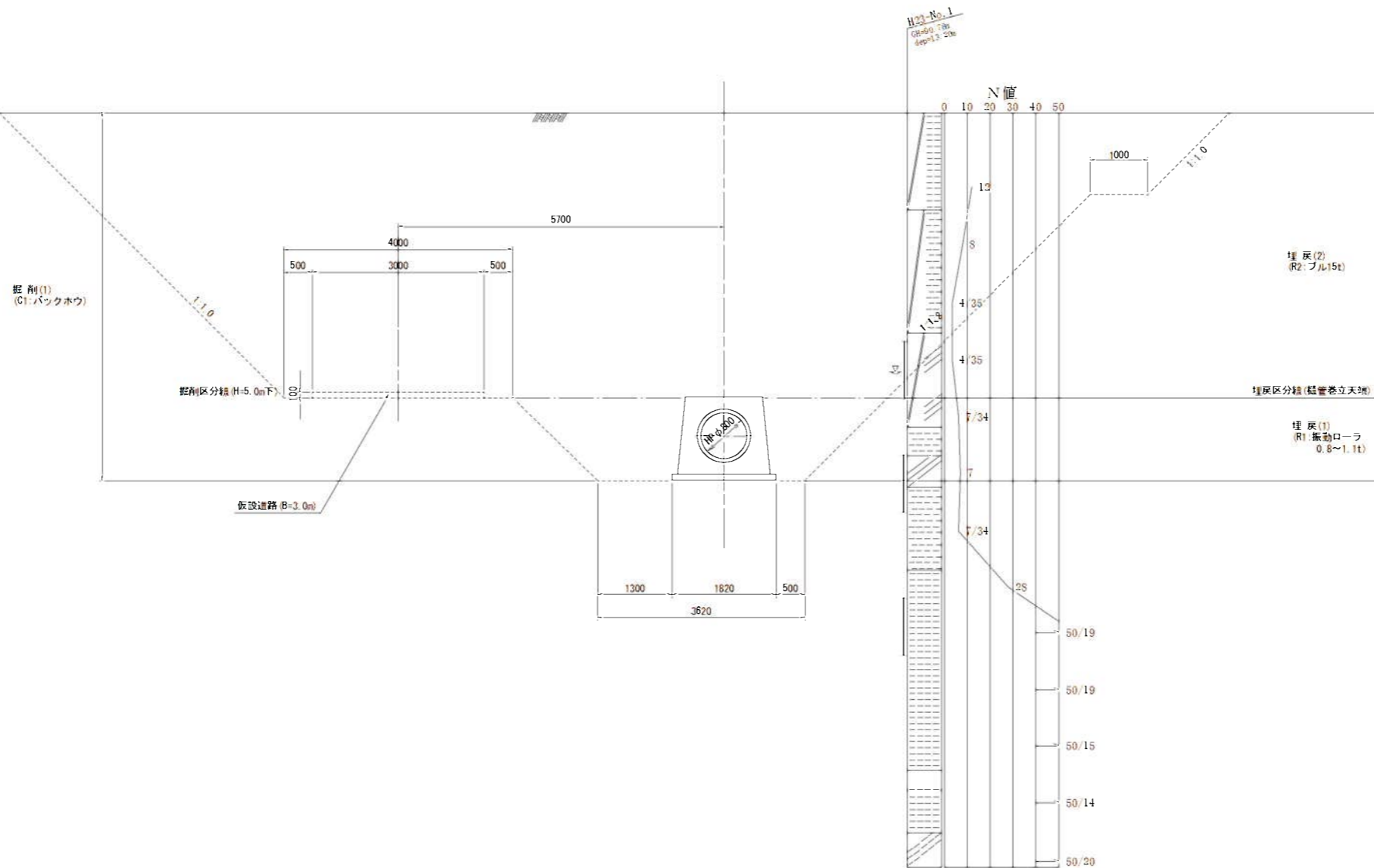
底樋断面図



継手工詳細図

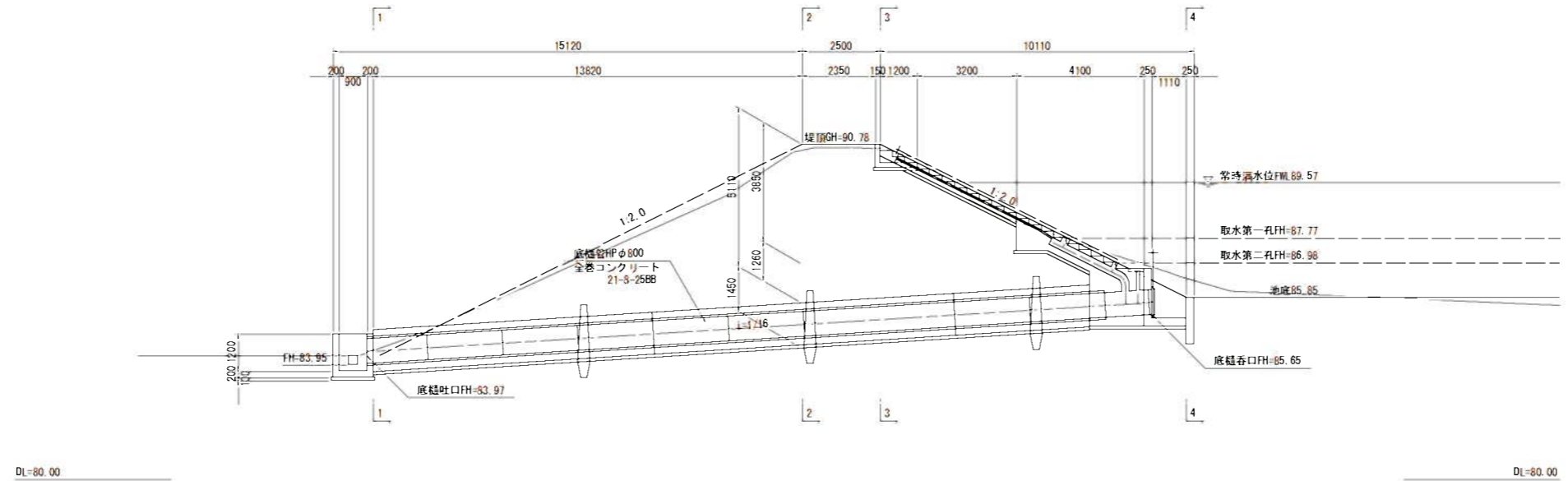


A-A  
土工標準断面図  
S=1:50



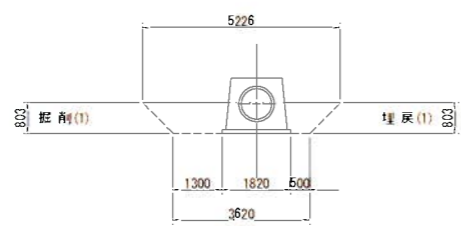
工 事 名	野村布気種池部工事		
施工箇所名	龜山市布気町地内		
図 面 名	取水工土工図(1)		
縮 尺	図 示	図面番号	90
発注機関名	龜山市建設部道路整備室		

縦断図  
S=1/100



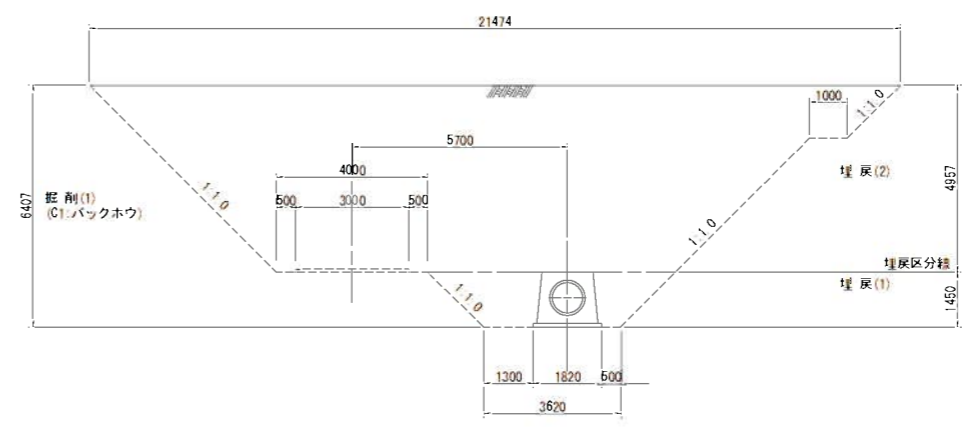
1-1

堤削(1) C1	3.6
埋戻(1) R1	2.3
埋戻(2) R2	-



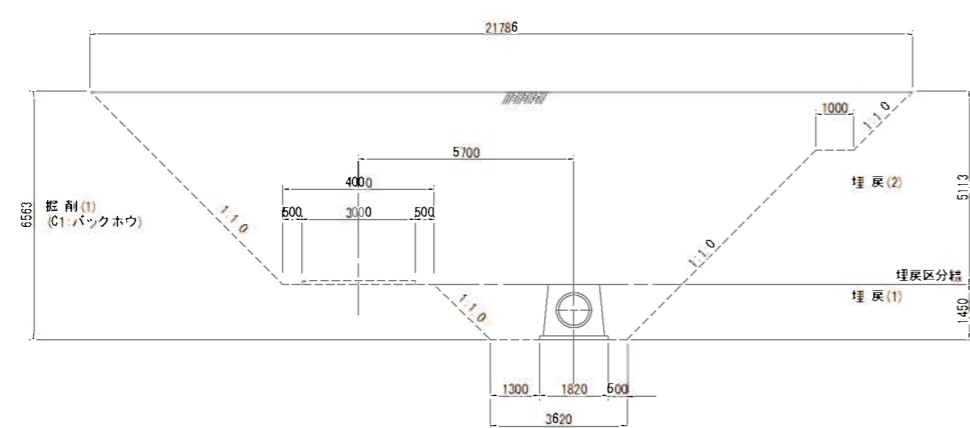
3-3

堤削(1) C1	85.7
埋戻(1) R1	5.2
埋戻(2) R2	78.0



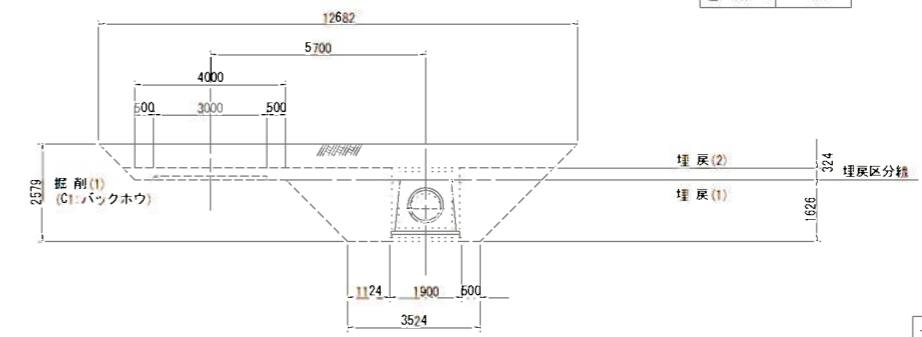
2-2

堤削(1) C1	89.1
埋戻(1) R1	5.2
埋戻(2) R2	81.4



4-4

堤削(1) C1	19.6
埋戻(1) R1	6.2
埋戻(2) R2	3.3



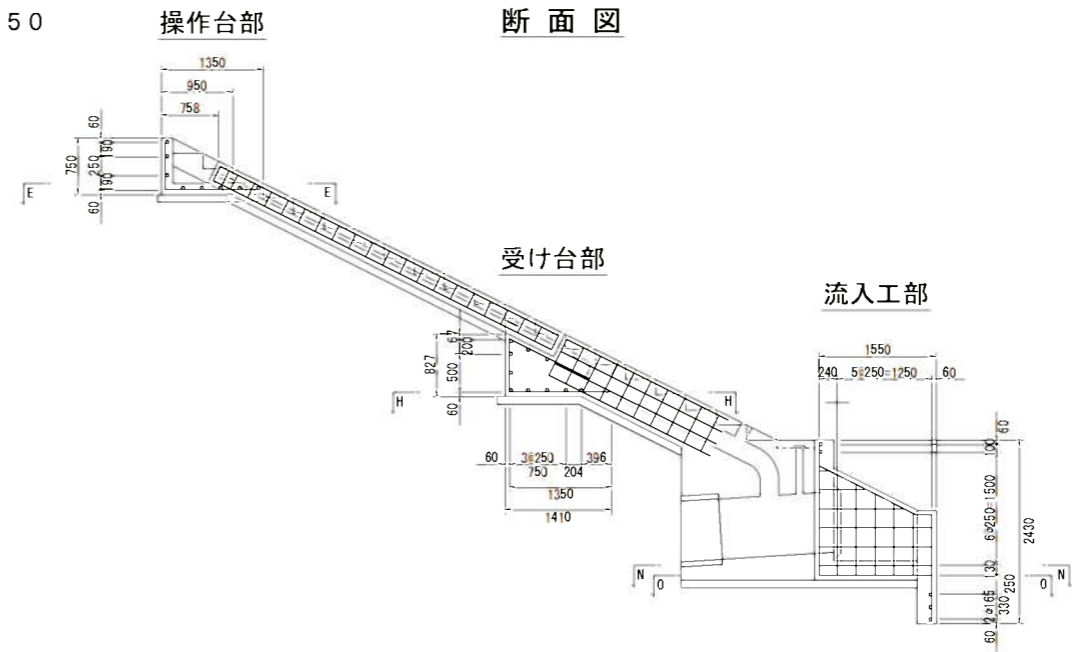
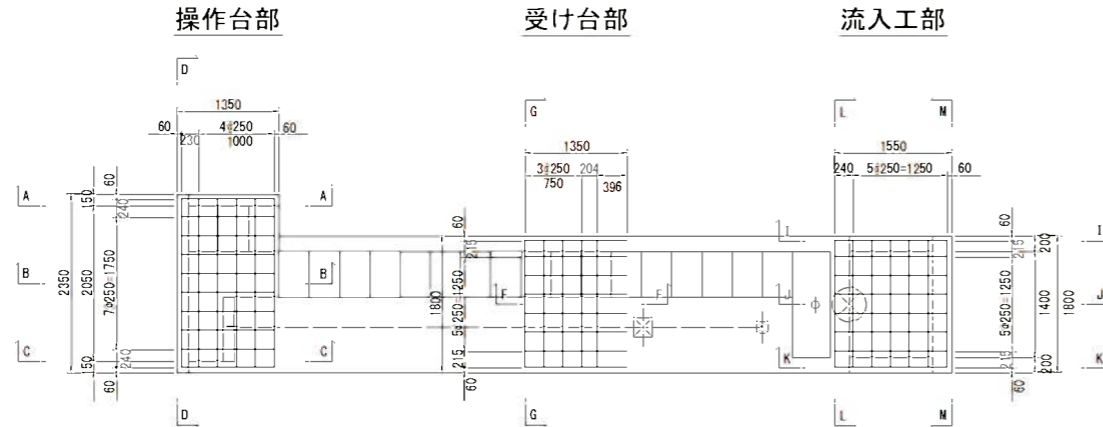
工事名	野村布気種池部工事		
施工箇所名	龜山市布気町地内		
図面名	取水工土工図(2)		
縮尺	1:100	図面番号	9j
発注機関名	龜山市建設部道路整備室		



# 取水工配筋図(1)

S = 1 : 50

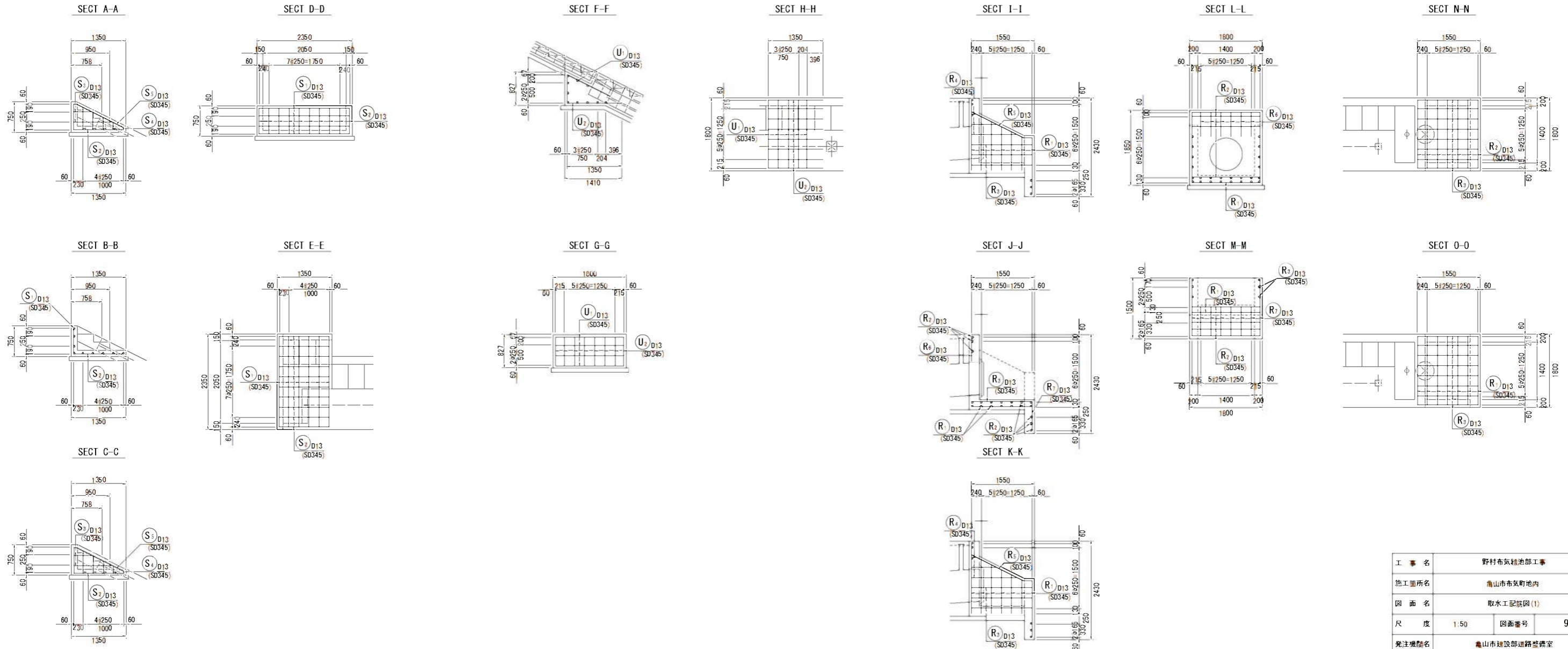
平面図



操作台部配筋詳細図

受け台部配筋詳細図

流入工部配筋詳細図

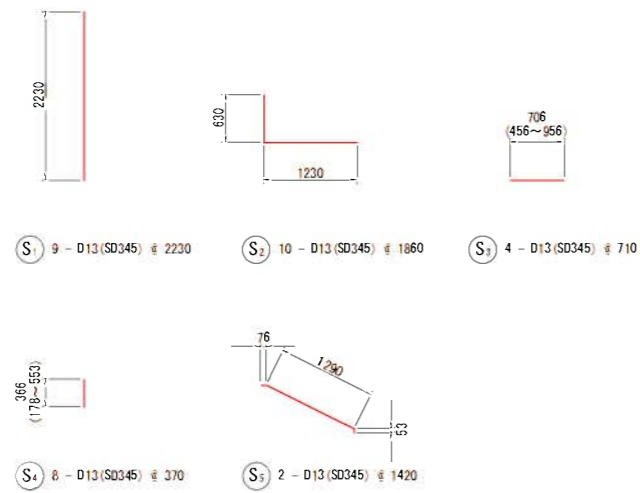


工事名	野村布気精池部工事
施工箇所名	角山市布気町地内
図面名	取水工配筋図(1)
尺度	1:50 図面番号 92
発注機関名	角山市建設部道路整備室

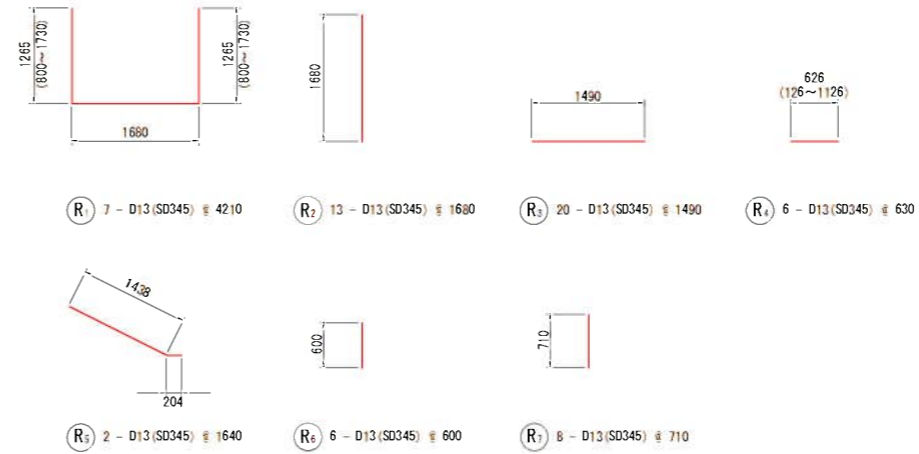
# 取水工配筋図(2)

S = 1 : 50

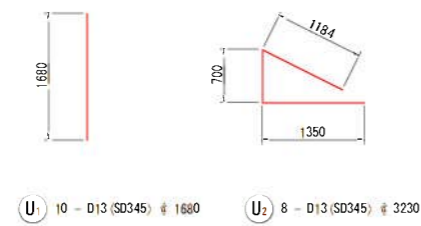
## 操作台部鉄筋加工図



## 流入工部鉄筋加工図



## 受け台部鉄筋加工図



鉄筋量表

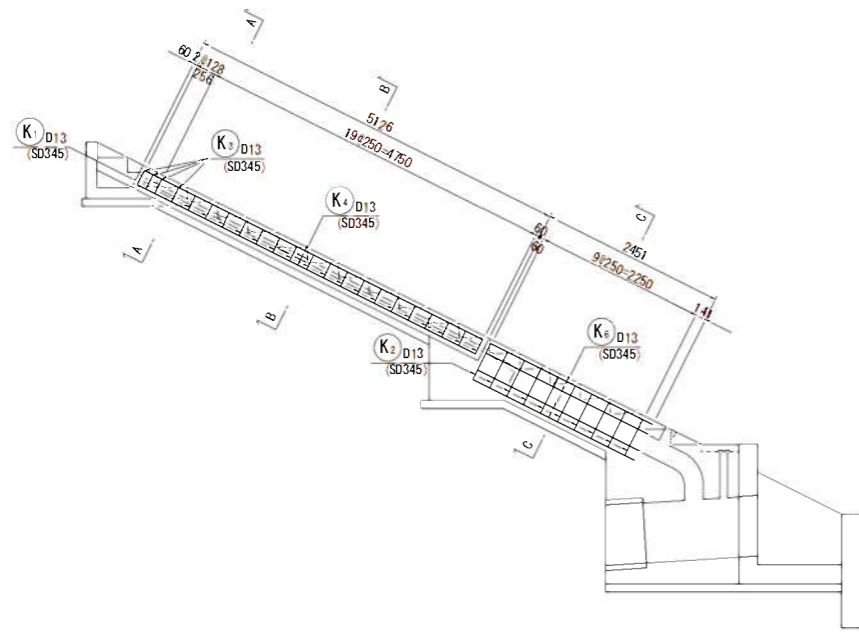
種別	径	長さ (mm)	本数	単位重量 (kg/m)	1本当たり重量 (kg)	重量 (kg)	適用
S1	D13 (SD345)	2230	9	0.995	2.219	19.971	
S2	D13 (SD345)	1860	10	0.995	1.851	18.510	L
S3	D13 (SD345)	710	4	0.995	0.706	2.824	-
S4	D13 (SD345)	370	8	0.995	0.368	2.944	
S5	D13 (SD345)	1420	2	0.995	1.413	2.826	/
U1	D13 (SD345)	1680	10	0.995	1.672	16.720	
U2	D13 (SD345)	3230	8	0.995	3.214	25.712	L
R1	D13 (SD345)	4210	7	0.995	4.189	29.323	U
R2	D13 (SD345)	1680	13	0.995	1.672	21.736	
R3	D13 (SD345)	1490	20	0.995	1.483	29.660	-
R4	D13 (SD345)	630	6	0.995	0.627	3.762	-
R5	D13 (SD345)	1640	2	0.995	1.632	3.264	/
R6	D13 (SD345)	600	6	0.995	0.597	3.582	
R7	D13 (SD345)	710	8	0.995	0.706	5.648	
						D13	186.462 kg
						合計	186.462 kg

工事名	野村布気種池部工事		
施工箇所名	龜山市布気町地内		
図面名	取水工配筋図(2)		
尺度	1:50	図面番号	93
発注機関名	龜山市建設部道路整備室		

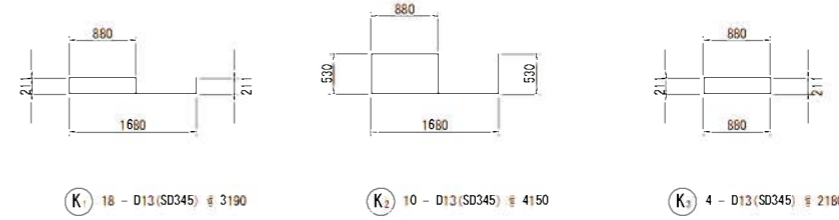
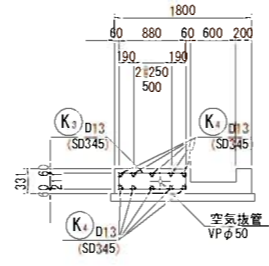
# 取水工配筋図(3)

S = 1 : 50

## 斜樋工配筋図



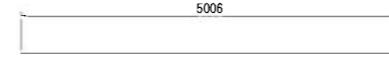
### SECT A-A



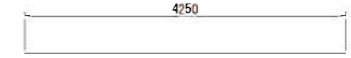
K<sub>1</sub> 18 - D13(SD345) # 3190

K<sub>2</sub> 10 - D13(SD345) # 4150

K<sub>3</sub> 4 - D13(SD345) # 2180



K<sub>4</sub> 10 - D13(SD345) # 5010

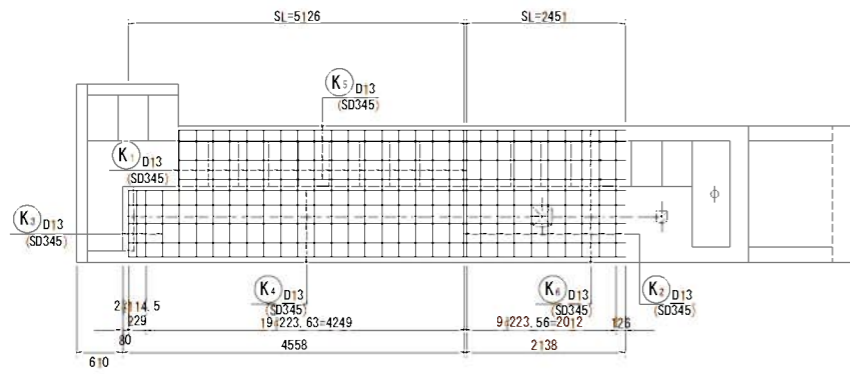


K<sub>5</sub> 5 - D13(SD345) # 4250

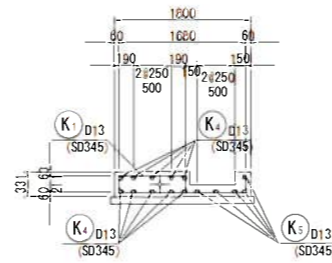


K<sub>6</sub> 21 - D13(SD345) # 2390

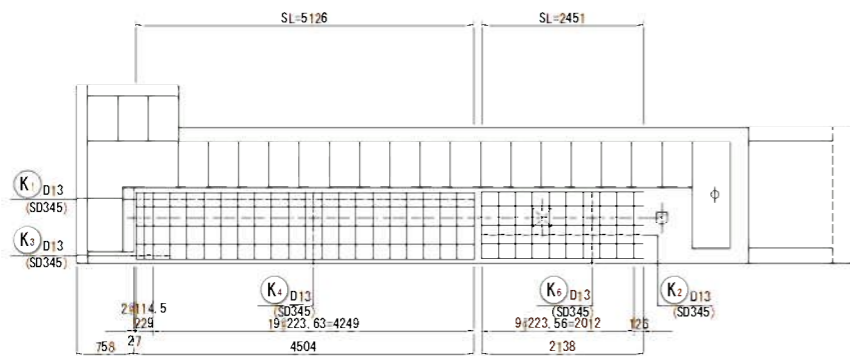
## 底板下面配筋図



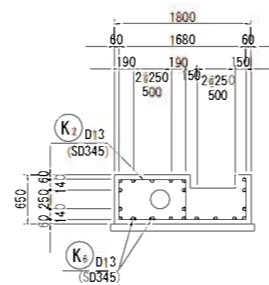
### SECT B-B



## 底板上面配筋図



### SECT C-C



### 鉄筋量表

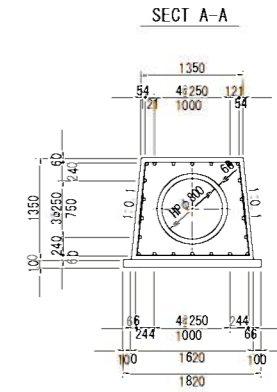
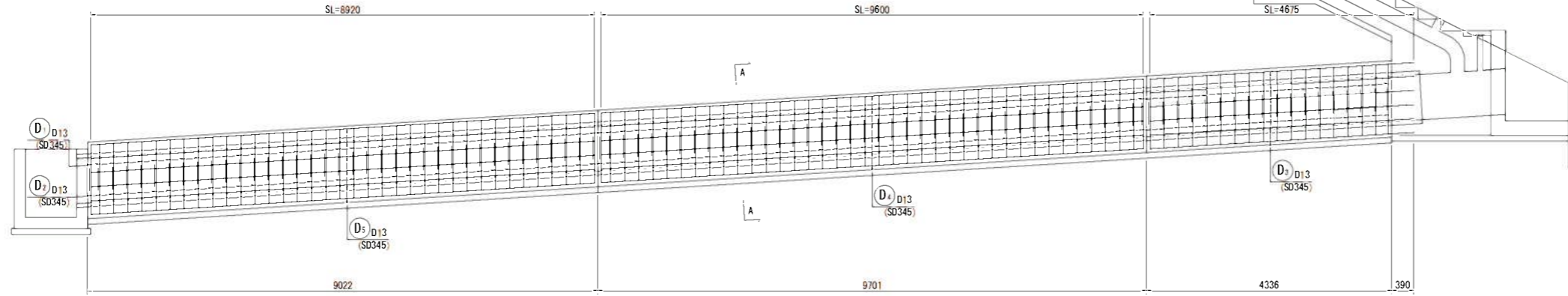
種別	径	長さ (mm)	本数 本	単位重量 (kg/m)	1本当たり重量 (kg)	重量 (kg)	適用
K1	D13 (SD345)		18	0.995	3.174	57.132	□
K2	D13 (SD345)		10	0.995	4.129	41.290	□
K3	D13 (SD345)		4	0.995	2.169	8.676	□
K4	D13 (SD345)		10	0.995	4.985	49.850	—
K5	D13 (SD345)		5	0.995	4.229	21.145	—
K6	D13 (SD345)		21	0.995	2.378	49.938	—
						D13	228.031 kg
						合計	228.031 kg

工事名	野村布気緑池部工事		
施工箇所名	角山市布気町地内		
図面名	取水工配筋図(3)		
尺度	1:50	図面番号	94
発注機関名	角山市建設部道路整備室		

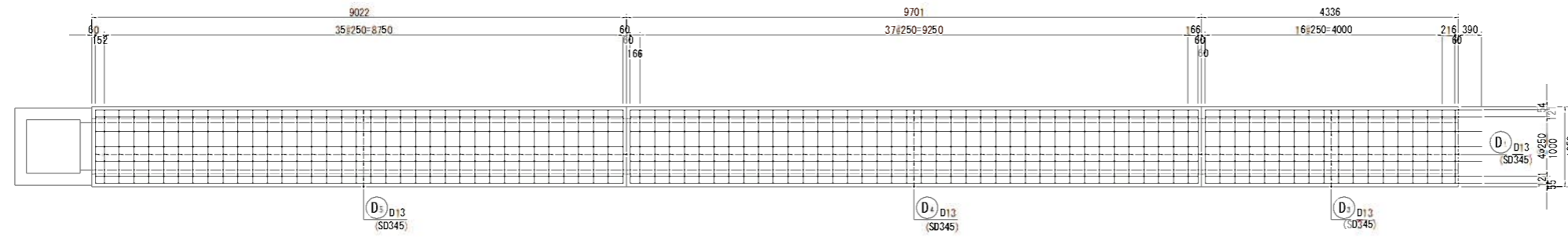
# 取水工配筋図(4)

S = 1 : 50

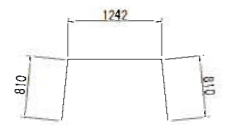
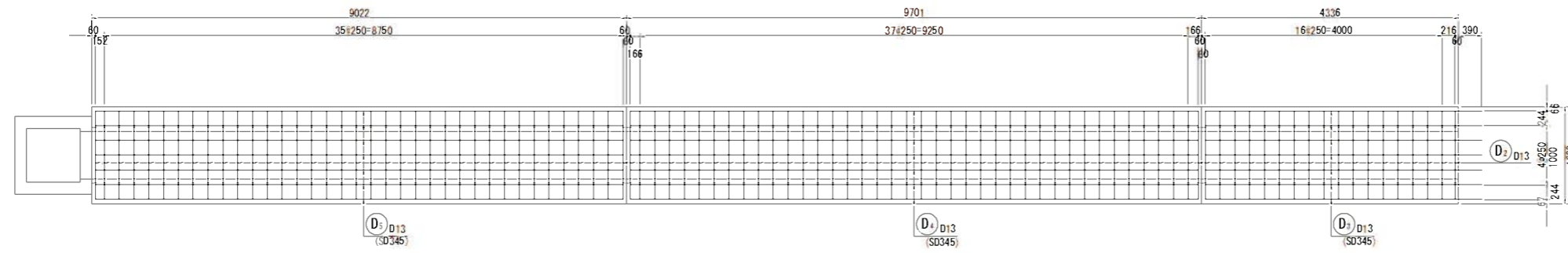
## 底樋工配筋図



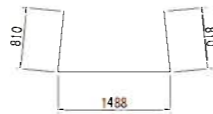
## 底樋工上面配筋図



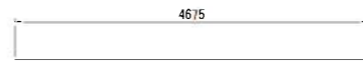
## 底樋工下面配筋図



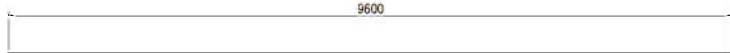
D1 95 - D13 (SD345) # 2860



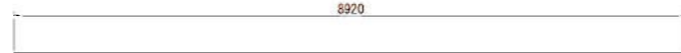
D2 95 - D13 (SD345) # 3110



D3 22 - D13 (SD345) # 4680



D4 22 - D13 (SD345) # 9600



D5 22 - D13 (SD345) # 8920

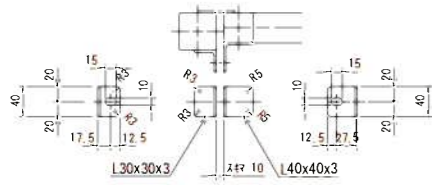
### 鉄筋量量表

種別	径 (mm)	長さ (mm)	本数	単位重量 (kg/m)	1本当たり重量 (kg)	重量 (kg)	適用
D1	D13 (SD345)	2860	95	0.995	2.846	270.370	┌
D2	D13 (SD345)	3110	95	0.995	3.094	293.930	┌
D3	D13 (SD345)	4680	22	0.995	4.657	102.454	—
D4	D13 (SD345)	9600	22	0.995	9.552	210.144	—
D5	D13 (SD345)	8920	22	0.995	8.875	195.250	—
						D13	1072.148 kg
						合計	1072.148 kg

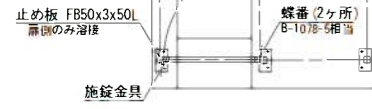
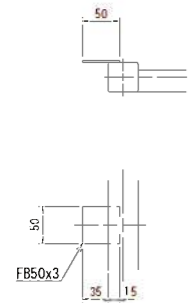
工事名	野村布気緑池部工事		
施工箇所名	倉山市布気町地内		
図面名	取水工配筋図(4)		
尺度	1:50	図面番号	95
発注機関名	倉山建設部道路整備室		



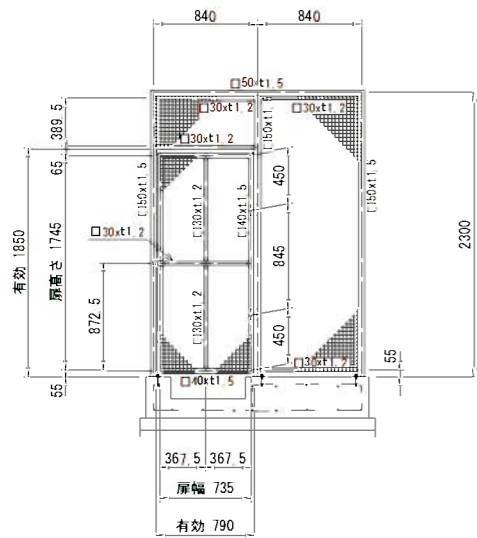
施錠金具詳細図 S=1:5



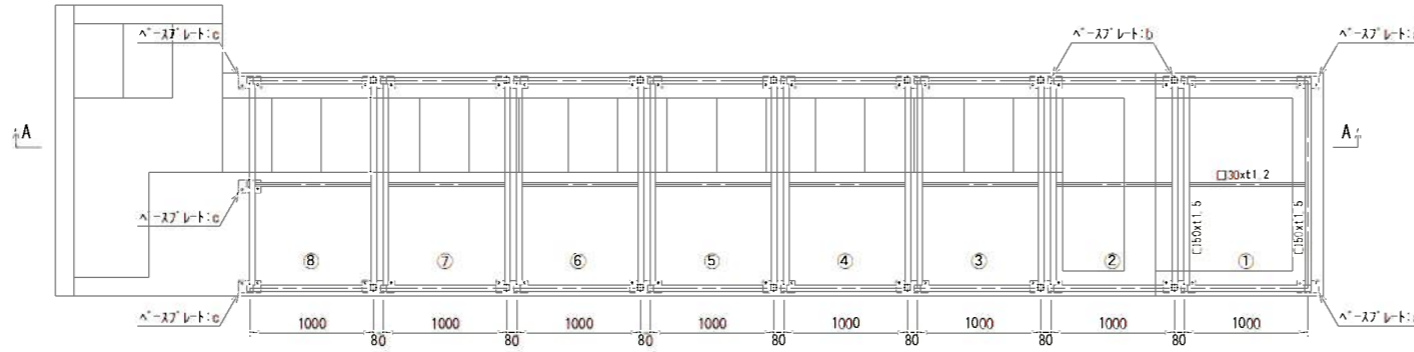
止め板詳細図 S=1:5



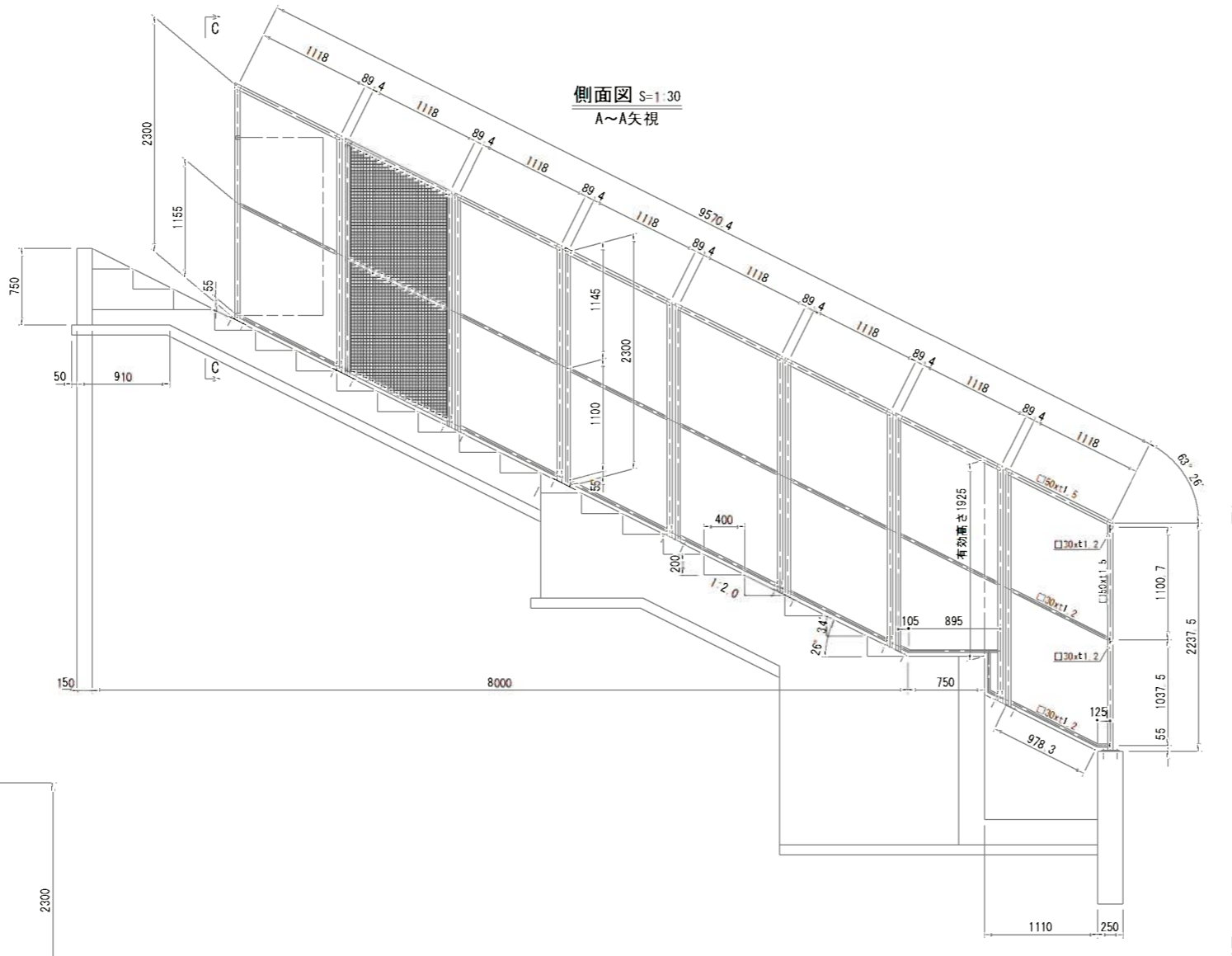
扉詳細図 S=1:30  
C~C矢視



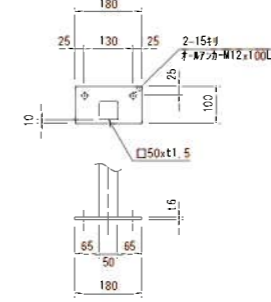
平面図 S=1:30



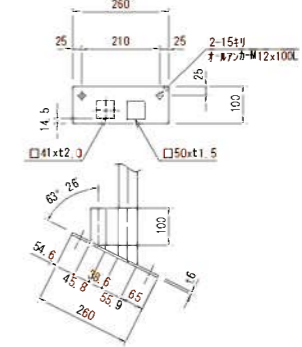
側面図 S=1:30  
A~A矢視



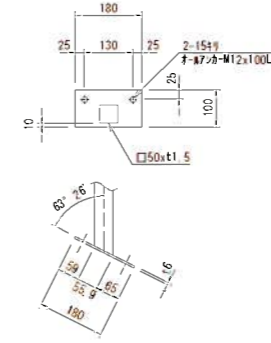
へ-スプレ-ト:a 詳細図 S=1:10  
2ヶ所



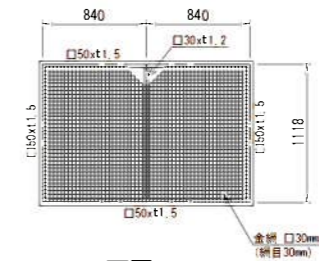
へ-スプレ-ト:b 詳細図 S=1:10  
14ヶ所



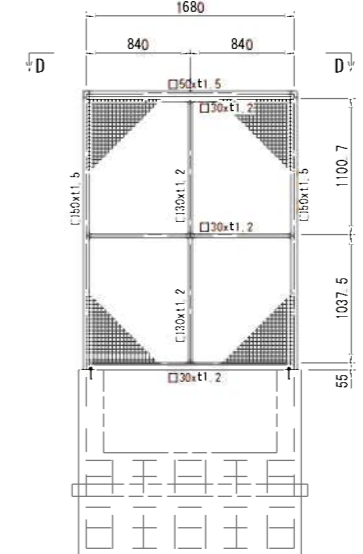
へ-スプレ-ト:c 詳細図 S=1:10  
3ヶ所



D~D矢視



正面図 S=1:30  
B~B矢視



材質: SUS304

重量: ① 77.5kg  
② 59.2kg  
③~⑦ 59.2kg  
⑧ 88.4kg

※L30xt1.2は外合わせ及び金網外張りとします。  
扉L40xt1.5は内合わせ及び金網内張りとします。

工事名	野村布気精池部工事		
施工箇所名	龜山市布気町地内		
図面名	桁工工法図		
縮尺	1:500	図面番号	96
発注機関名	龜山市建設部道路整備課		