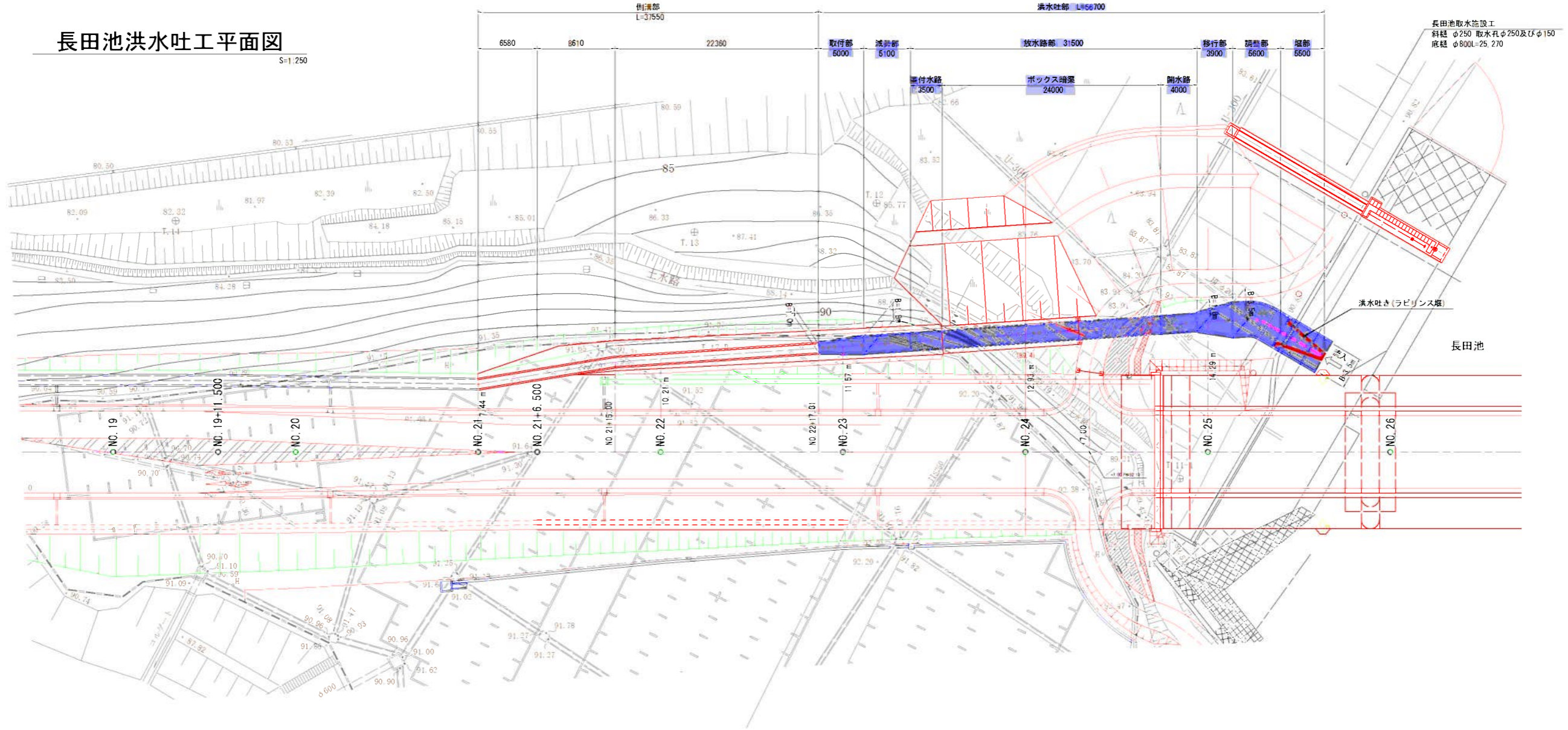


長田池洪水吐工平面図

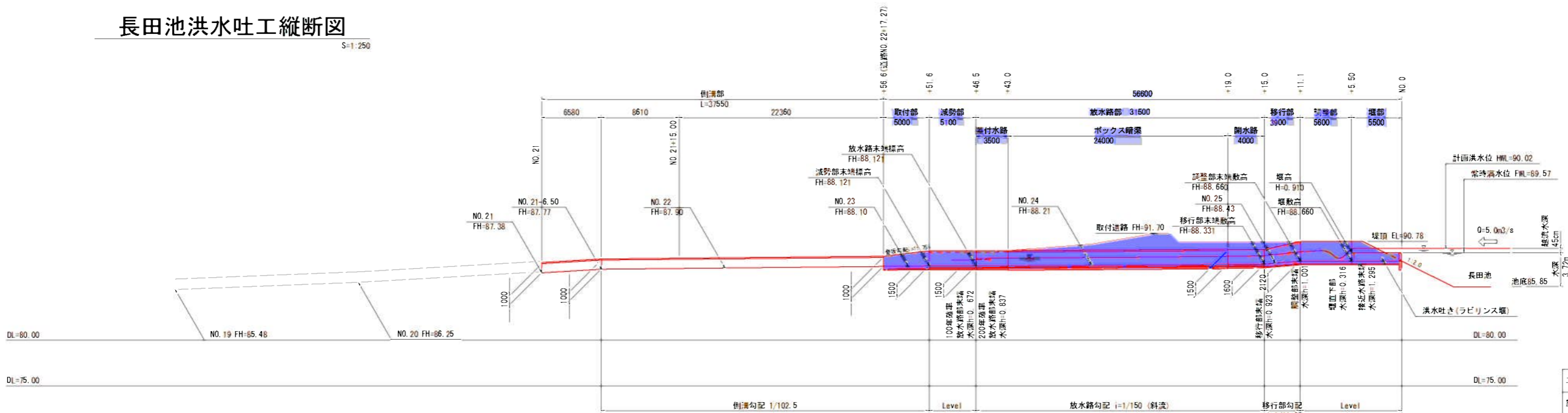
S=1/250



縮尺 1 : 250

長田池洪水吐工縦断図

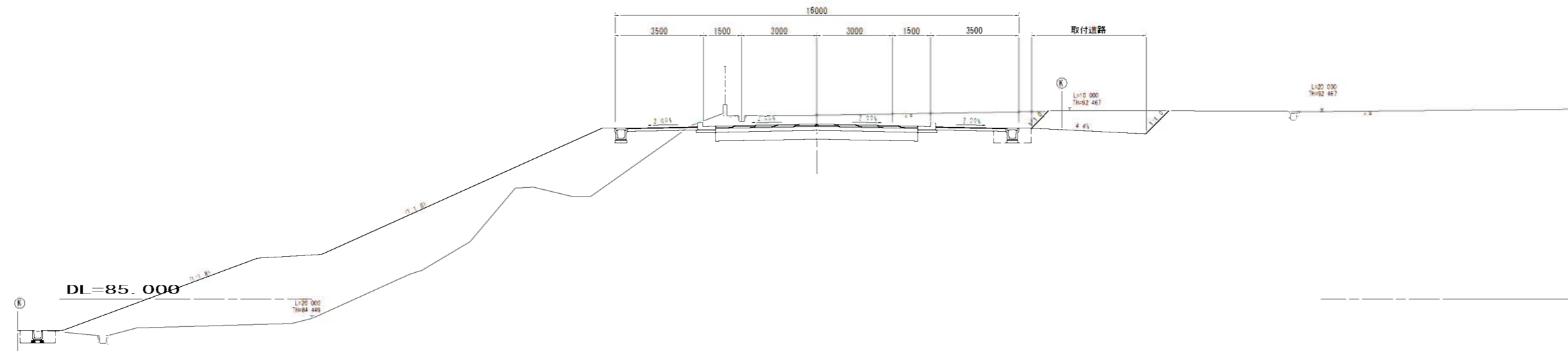
S=1/250



| | |
|-------|-------------|
| 工事名 | 野村布気緑池部工事 |
| 施工箇所名 | 龜山市布気町地内 |
| 図面名 | 長田池洪水吐工平面図 |
| 尺度 | 1:250 |
| 図面番号 | 72 |
| 発注機関名 | 龜山市建設部道路整備室 |

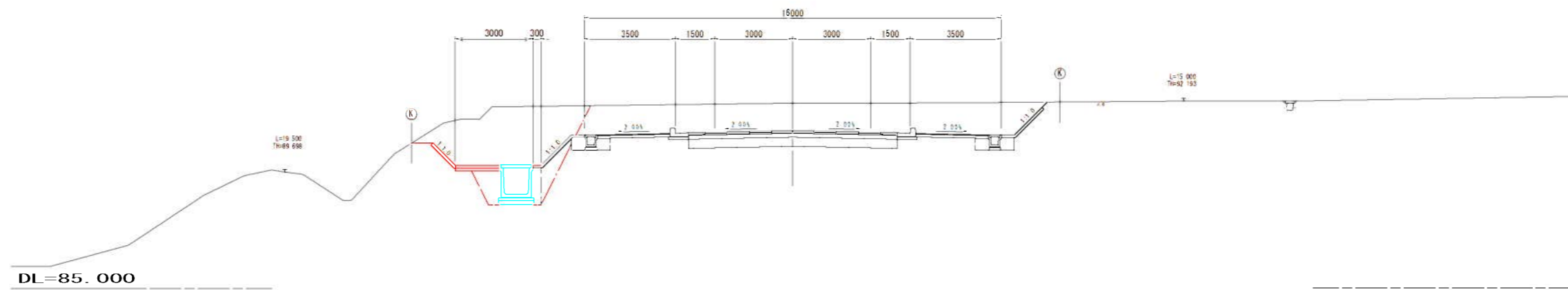
NO. 24

GM=92.29
FM=91.924



NO. 23

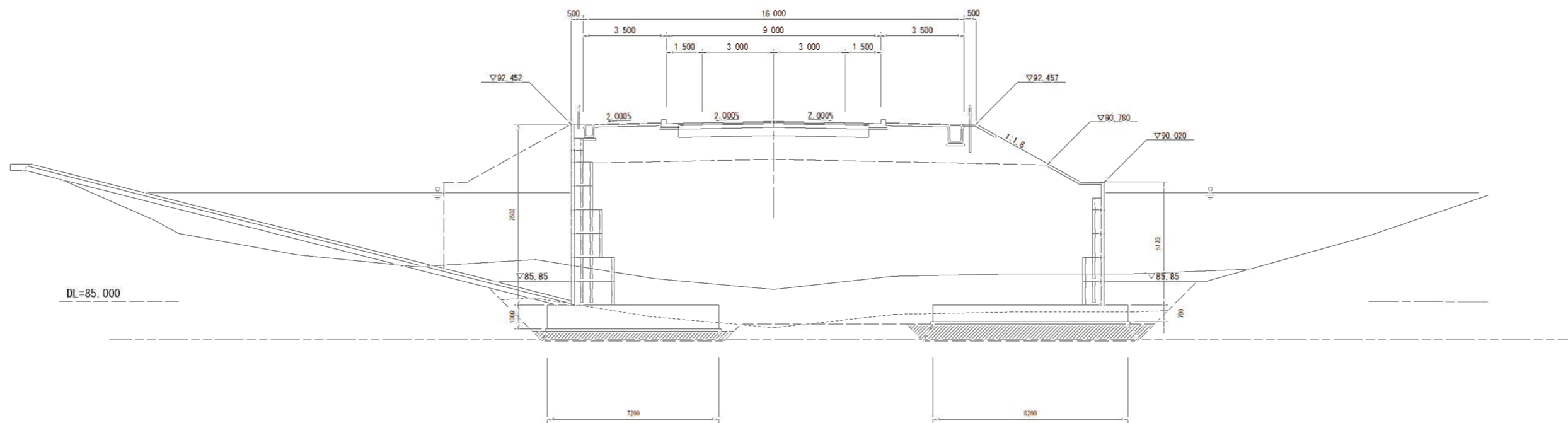
GM=92.11
FM=91.056



| | | | |
|-------|-------------|------|----|
| 工事名 | 野村布気種池部工事 | | |
| 施工箇所名 | 龜山市布気町地内 | | |
| 図面名 | 横断面図(1) | | |
| 尺度 | 図示 | 図面番号 | 73 |
| 発注機関名 | 龜山市建設部道路整備室 | | |

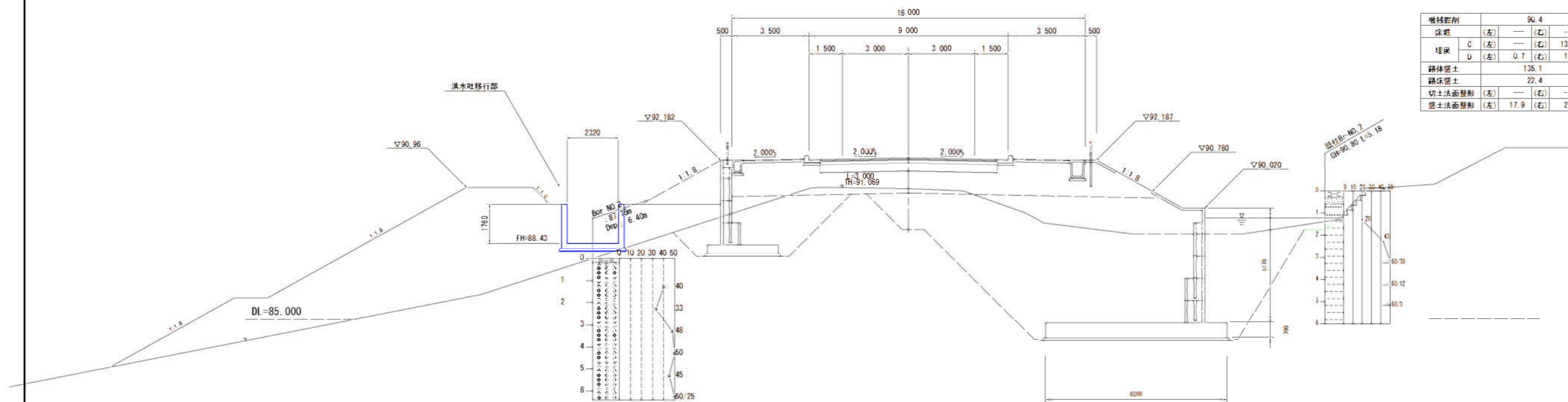
NO. 26

GH=85.51
FH=92.568



NO. 25

GH=90.90
FH=92.298

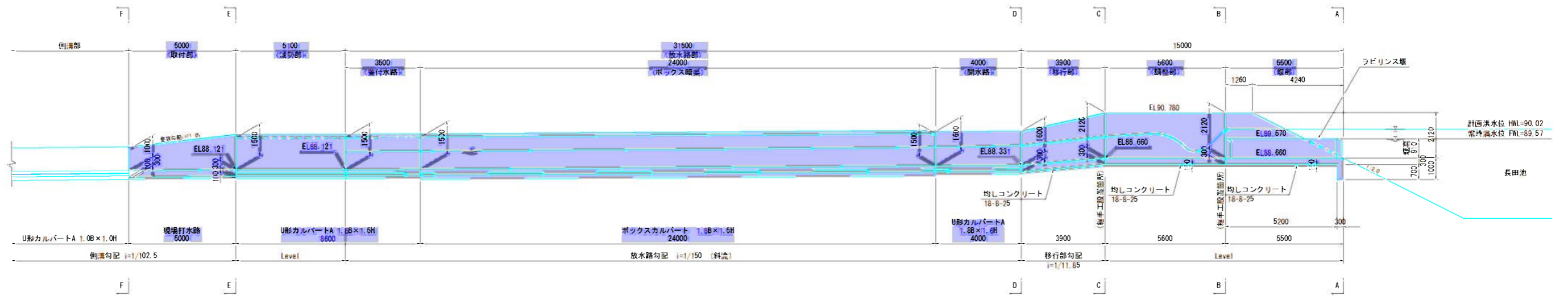


| 機材割当 | | 90.4 | |
|------------|---------|-------|------|
| 床層 | (左) (右) | — | — |
| 埋戻 | C (左) | — | 13.6 |
| | D (左) | 0.7 | 1.3 |
| 路体盛土 | | 135.1 | |
| 路床盛土 | | 22.4 | |
| 切土法面整形 (左) | | — | — |
| 盛土法面整形 (左) | | 17.9 | 2.9 |

| | | | |
|-------|-----------|------|----|
| 工事名 | 野村市気候池部工事 | | |
| 施工箇所名 | 龜山市布気町地内 | | |
| 図面名 | 横断面図(2) | | |
| 縮尺 | 1:100 | 図面番号 | 74 |
| 発注機関名 | 龜山市建設部道路課 | | |

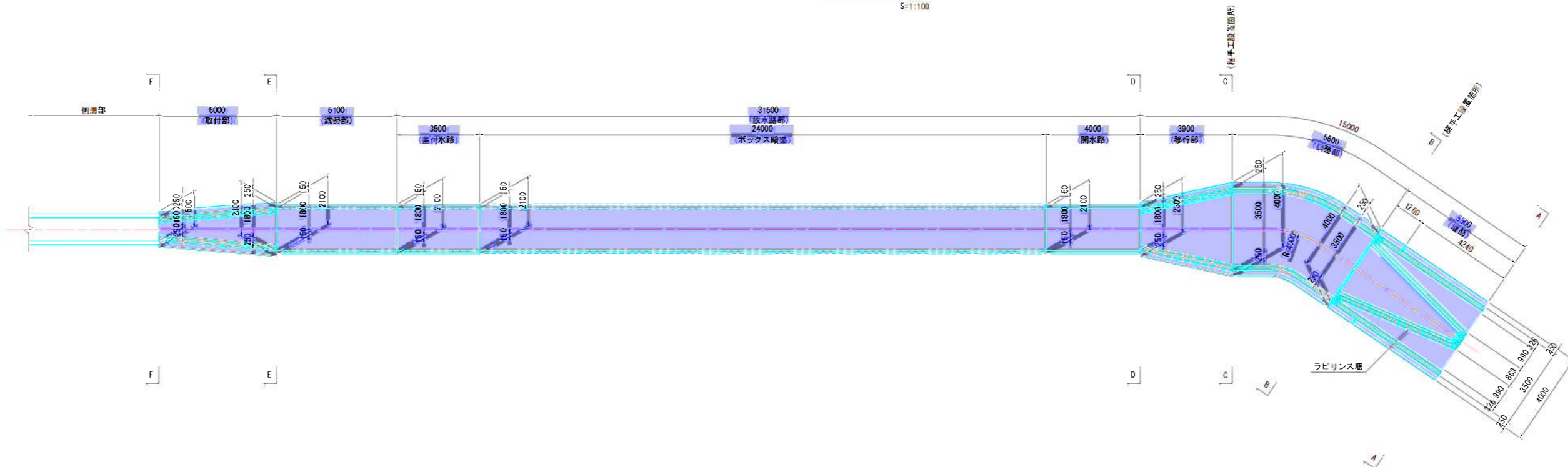
洪水吐工一般図(1)

縦断図
S=1:100



DL=80.00

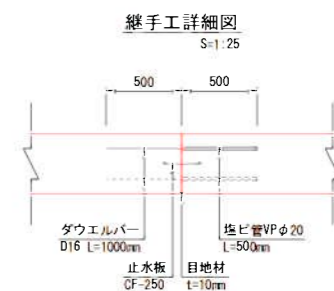
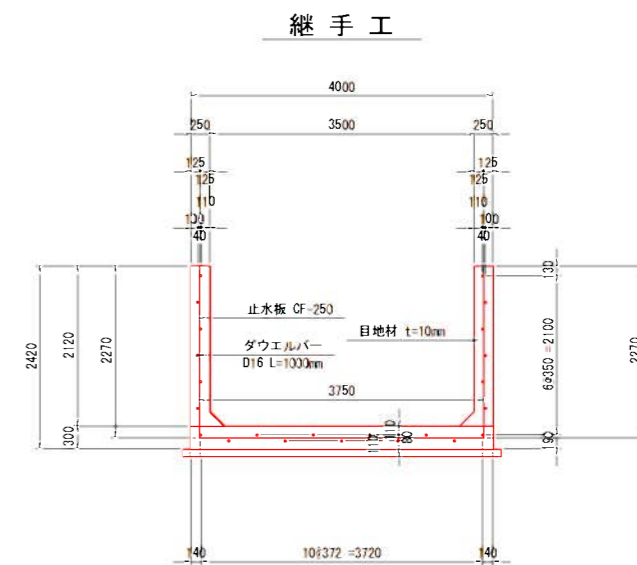
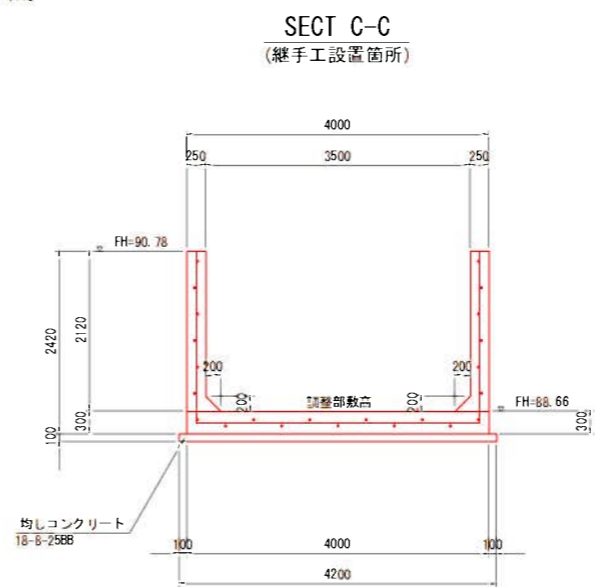
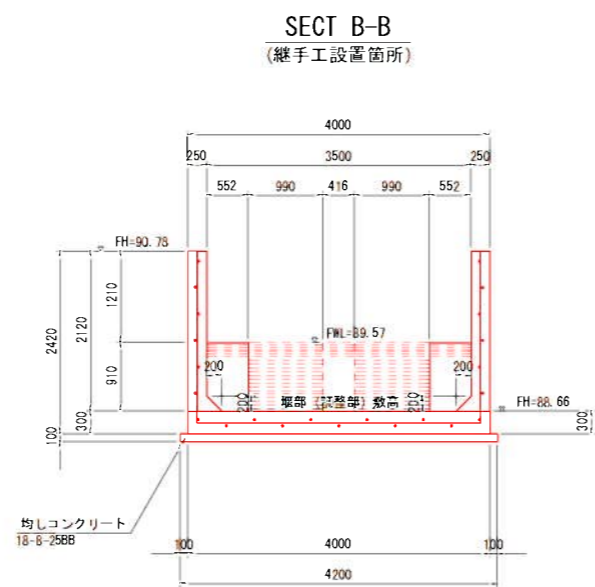
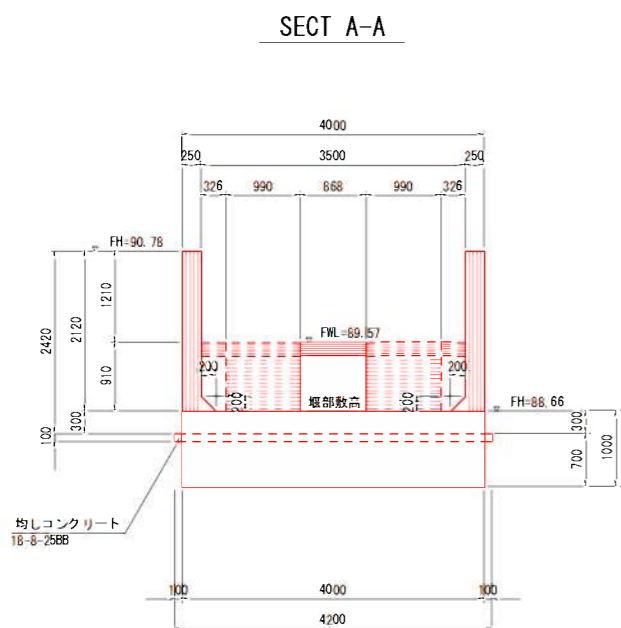
平面図
S=1:100



| | | | |
|-------|-------------|------|----|
| 工事名 | 野村布気種池部工事 | | |
| 施工箇所名 | 龜山市布気町地内 | | |
| 図面名 | 洪水吐工一般図(1) | | |
| 尺度 | 1:100 | 図面番号 | 75 |
| 発注機関名 | 龜山市建設部道路整備室 | | |

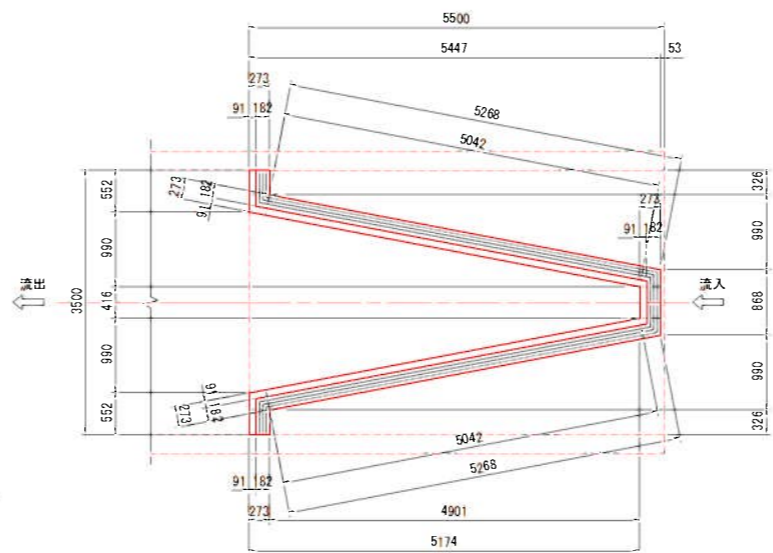
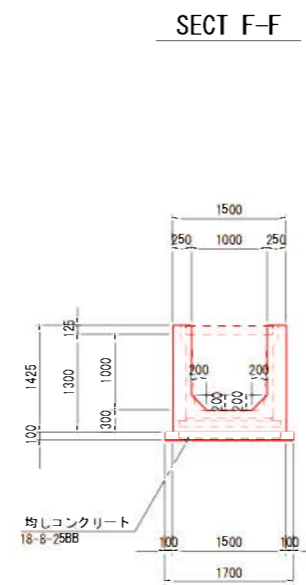
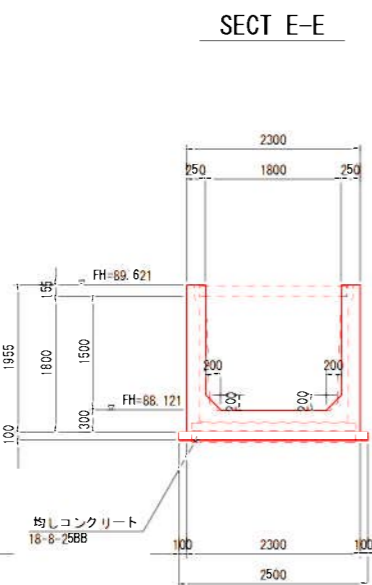
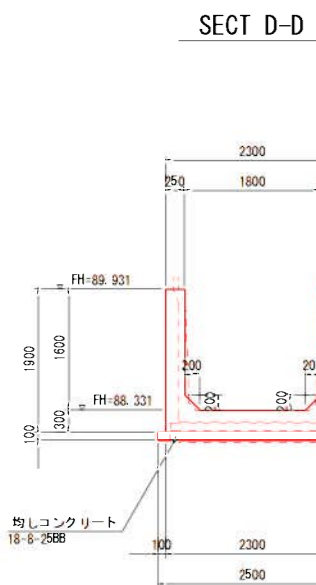
洪水吐工一般図(2)

断面図
S=1/50

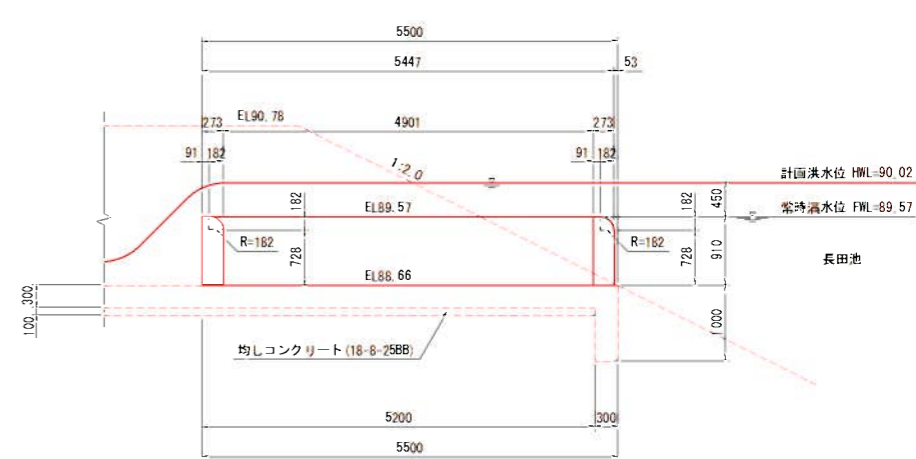


ラビリンス堰

平面図
S=1/50



断面図
S=1/50

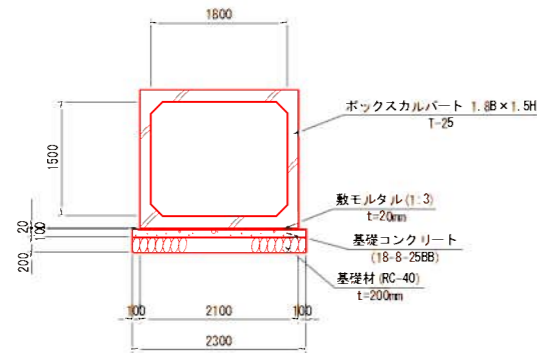


| | |
|-------|--------------|
| 工事名 | 野村布気種池部工事 |
| 施工箇所名 | 龜山市布気町地内 |
| 図面名 | 洪水吐工一般図(2) |
| 尺度 | 1:50 図面番号 76 |
| 発注機関名 | 龜山市建設部道路整備室 |

各種構造図

ボックスカルバート
S=1:50

1.8B×1.5H

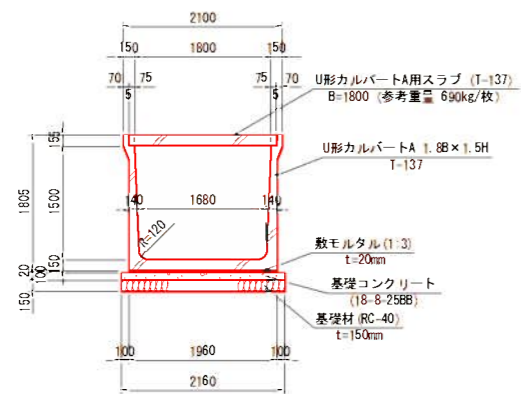


ボックスカルバート 1.8B×1.5H 材料表 10.0m当り

| 名称 | 規格・寸法 | 単位 | 数量 | 摘要 |
|-----------|----------------|----------------|-------|-------|
| ボックスカルバート | 1.8B×1.5H T-25 | m | 10.0 | PC終締め |
| 敷モルタル | 1:3・t=20mm | m ² | 0.42 | |
| 基礎コンクリート | 18-8-25BB | m ² | 2.30 | |
| 同上型枠 | | m ² | 2.00 | |
| 基礎材 | RC-40・t=200mm | m ² | 23.00 | |
| 床均し | | m ² | 23.00 | |

U形カルバートA
S=1:50

1.8B×1.5H

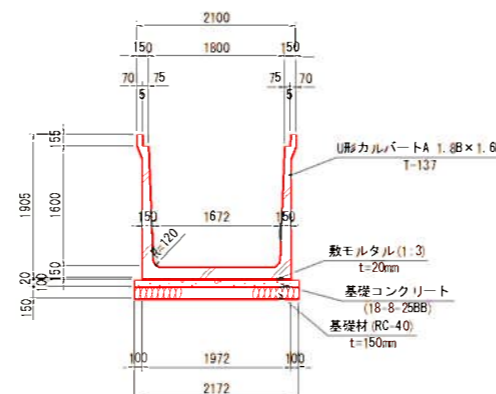


U形カルバートA 1.8B×1.5H 材料表 10.0m当り

| 名称 | 規格・寸法 | 単位 | 数量 | 摘要 |
|----------|-----------------|----------------|------------|-------------------------|
| U形カルバートA | 1.8B×1.5H T-137 | m (本) | 10.0 (5.0) | 参考重量 3130kg/本 L=2.00m/本 |
| 敷モルタル | 1:3・t=20mm | m ² | 0.39 | |
| 基礎コンクリート | 18-8-25BB | m ² | 2.16 | |
| 同上型枠 | | m ² | 2.00 | |
| 基礎材 | RC-40・t=150mm | m ² | 21.60 | |
| 床均し | | m ² | 21.60 | |

U形カルバートA
S=1:50

1.8B×1.6H

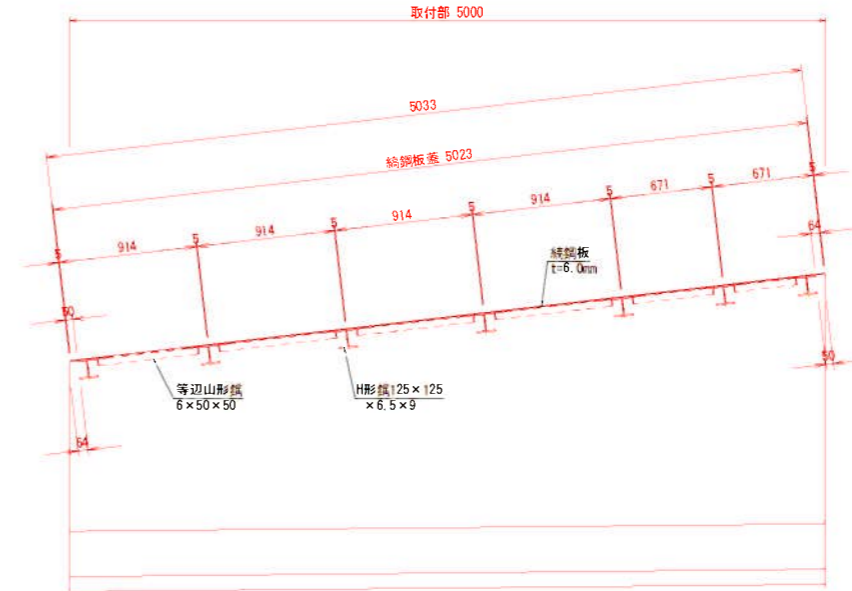


U形カルバートA 1.8B×1.6H 材料表 10.0m当り

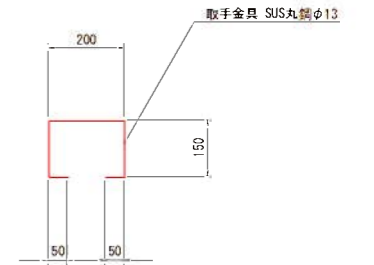
| 名称 | 規格・寸法 | 単位 | 数量 | 摘要 |
|----------|-----------------|----------------|------------|-------------------------|
| U形カルバートA | 1.8B×1.6H T-137 | m (本) | 10.0 (5.0) | 参考重量 3360kg/本 L=2.00m/本 |
| 敷モルタル | 1:3・t=20mm | m ² | 0.39 | |
| 基礎コンクリート | 18-8-25BB | m ² | 2.17 | |
| 同上型枠 | | m ² | 2.00 | |
| 基礎材 | RC-40・t=150mm | m ² | 21.72 | |
| 床均し | | m ² | 21.72 | |

取付水路部蓋工
S=1:25

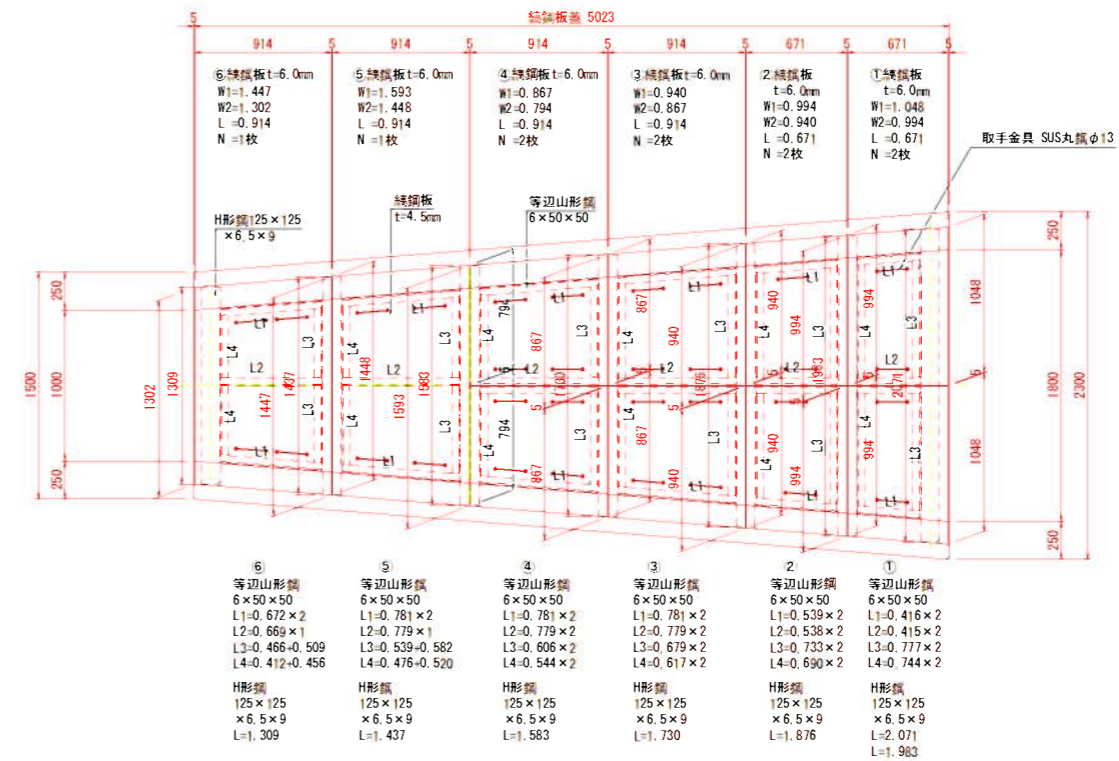
鋼版蓋断面図



取手金具
S=1:10



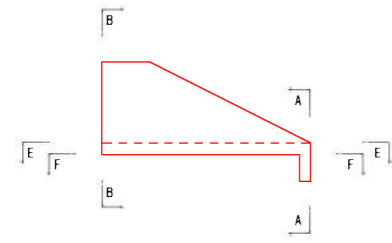
鋼版蓋平面図



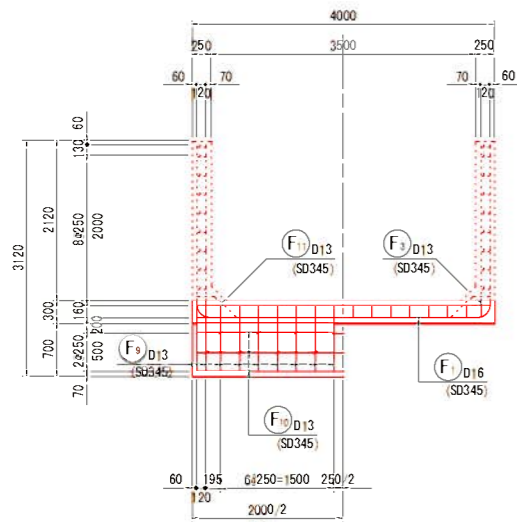
| | |
|-------|-------------|
| 工事名 | 野村布気種池部工事 |
| 施工箇所名 | 龜山市布気町地内 |
| 図面名 | 各種構造図 |
| 尺度 | 図示 図面番号 77 |
| 発注機関名 | 龜山市建設部道路整備室 |

洪水吐工配筋図(1)

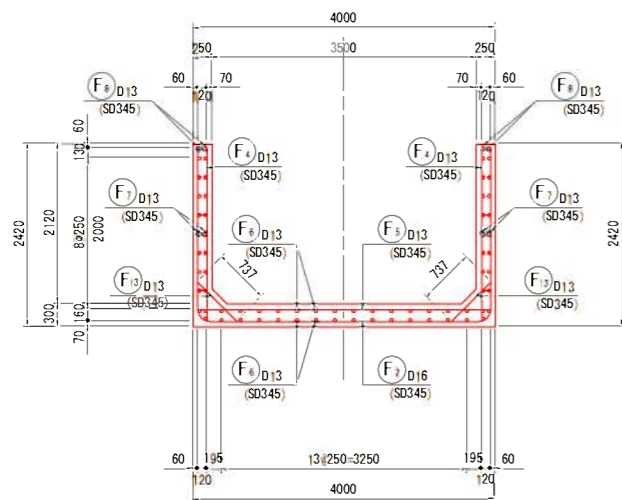
縦部 S = 1 : 50



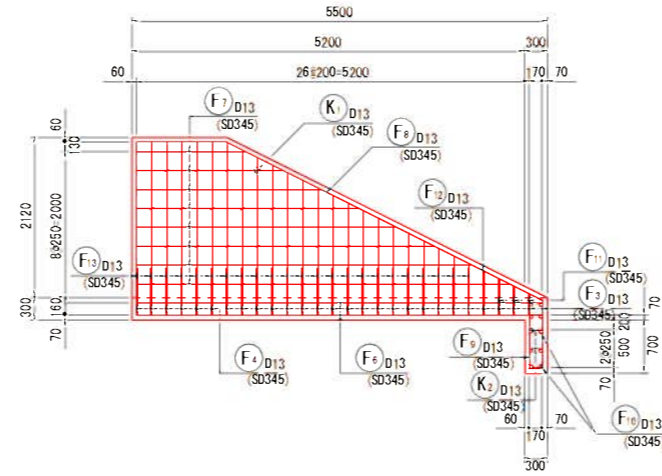
SECT A-A



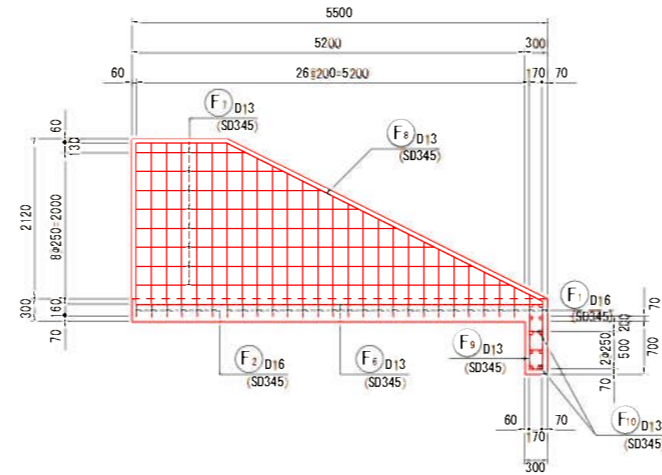
SECT B-B



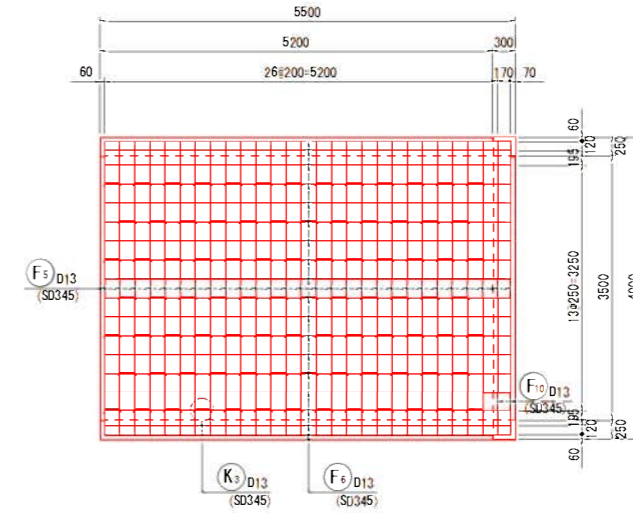
SECT C-C
(側壁内面)



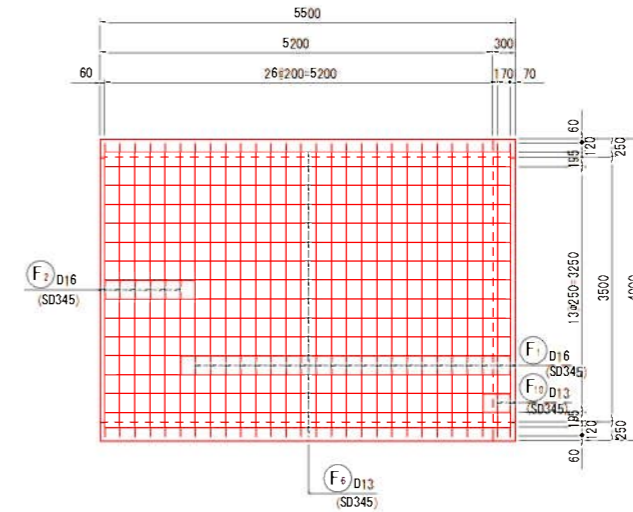
SECT D-D
(側壁外面)



SECT E-E
(底板上面)



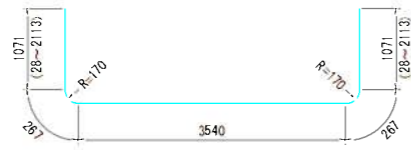
SECT F-F
(底板下面)



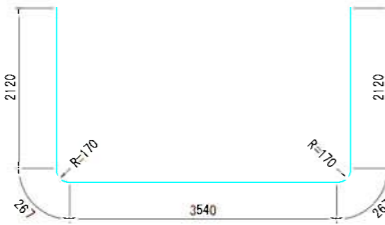
| | | | |
|-------|--------------|------|----|
| 工事名 | 野村布気槽池部工事 | | |
| 施工箇所名 | 龜山市布気町地内 | | |
| 図面名 | 洪水吐工配筋図(1)縦部 | | |
| 尺度 | 1:50 | 図面番号 | 78 |
| 発注機関名 | 龜山市建設部道路整備室 | | |

洪水吐工配筋図(2)

堰部 S=1:50



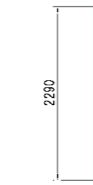
F1 22 - D16 (SD345) # 6220



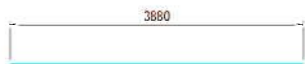
F2 6 - D16 (SD345) # 8320



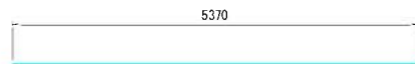
F3 44 - D13 (SD345) # 1250



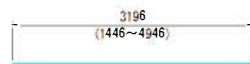
F4 12 - D13 (SD345) # 2290



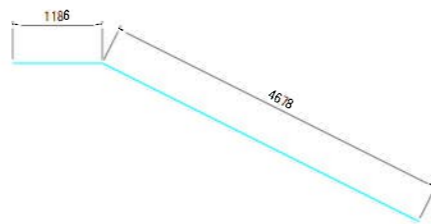
F5 28 - D13 (SD345) # 3880



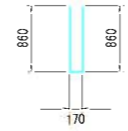
F6 34 - D13 (SD345) # 5370



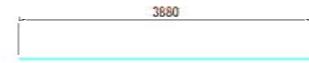
F7 32 - D13 (SD345) # 3200



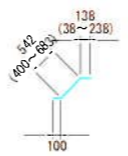
F8 4 - D13 (SD345) # 5870



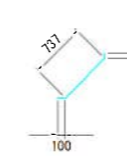
F9 18 - D13 (SD345) # 1890



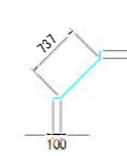
F10 6 - D13 (SD345) # 3880



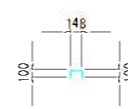
F11 6 - D13 (SD345) # 780



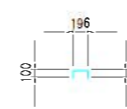
F12 2 - D13 (SD345) # 910



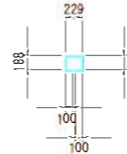
F13 46 - D13 (SD345) # 940



K1 64 - D13 (SD345) # 350



K2 16 - D13 (SD345) # 400



K3 88 - D13 (SD345) # 810

堰部 鉄筋重量表

| 理別 | 径 | 長さ (mm) | 本数 (本) | 単位重量 (kg/m) | 1本当たり重量 (kg) | 重量 (kg) | 適用 |
|-----|-----|---------|--------|-------------|--------------|------------|----|
| F1 | D16 | 6220 | 22 | 1.560 | 9.703 | 213.466 | |
| F2 | D16 | 8320 | 6 | 1.560 | 12.979 | 77.874 | |
| F3 | D13 | 1250 | 44 | 0.995 | 1.244 | 54.736 | |
| F4 | D13 | 2290 | 12 | 0.995 | 2.279 | 27.348 | |
| F5 | D13 | 3880 | 28 | 0.995 | 3.861 | 108.108 | |
| F6 | D13 | 5370 | 34 | 0.995 | 5.343 | 181.662 | |
| F7 | D13 | 3200 | 32 | 0.995 | 3.184 | 101.888 | |
| F8 | D13 | 5870 | 4 | 0.995 | 5.841 | 23.364 | |
| F9 | D13 | 1890 | 18 | 0.995 | 1.881 | 33.858 | |
| F10 | D13 | 3880 | 6 | 0.995 | 3.861 | 23.166 | |
| F11 | D13 | 780 | 6 | 0.995 | 0.776 | 4.656 | |
| F12 | D13 | 910 | 2 | 0.995 | 0.905 | 1.810 | |
| F13 | D13 | 940 | 46 | 0.995 | 0.935 | 43.010 | |
| K1 | D13 | 350 | 64 | 0.995 | 0.348 | 22.272 | |
| K2 | D13 | 400 | 16 | 0.995 | 0.398 | 6.368 | |
| K3 | D13 | 810 | 88 | 0.995 | 0.806 | 70.928 | |
| | | | | | D13 | 703.174 | |
| | | | | | D16 | 291.340 | |
| | | | | | 合計 | 994.514 kg | |

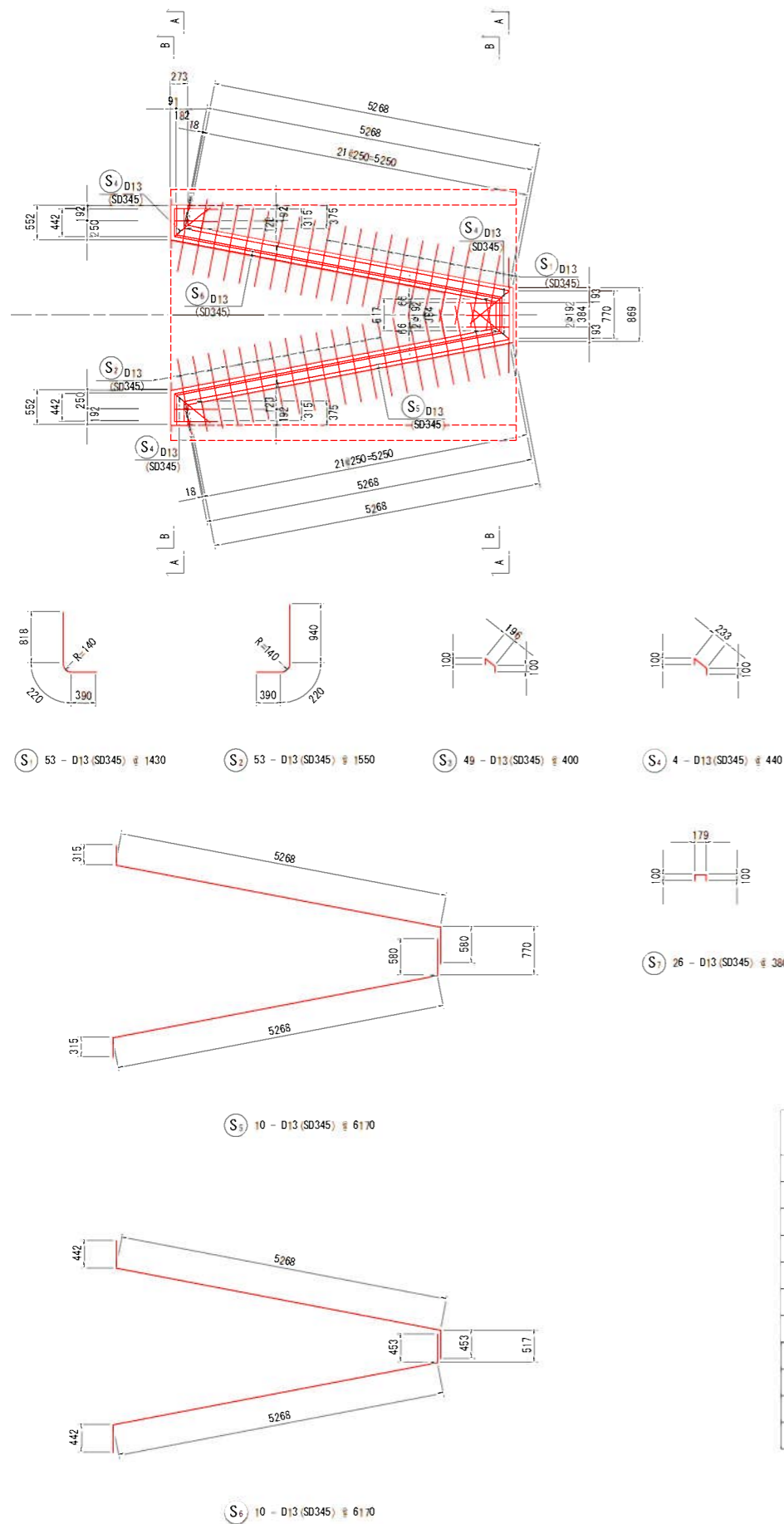
※SD345を全適用する。

| | | | |
|-------|--------------|------|----|
| 工事名 | 野村布気緑池部工事 | | |
| 施工箇所名 | 龜山市布気町地内 | | |
| 図面名 | 洪水吐工配筋図(2)堰部 | | |
| 尺度 | 1:50 | 図面番号 | 79 |
| 発注機関名 | 龜山市建設部道路整備室 | | |

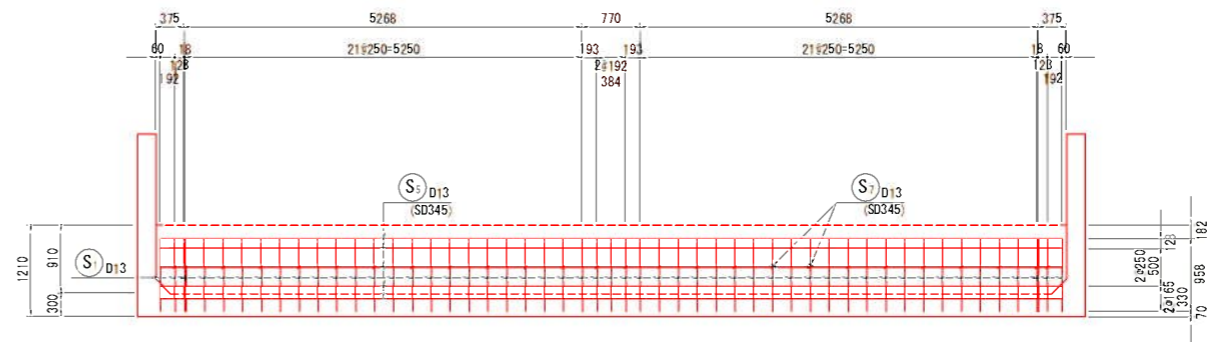
洪水吐工堰部配筋図 (3/9)

S=1:50

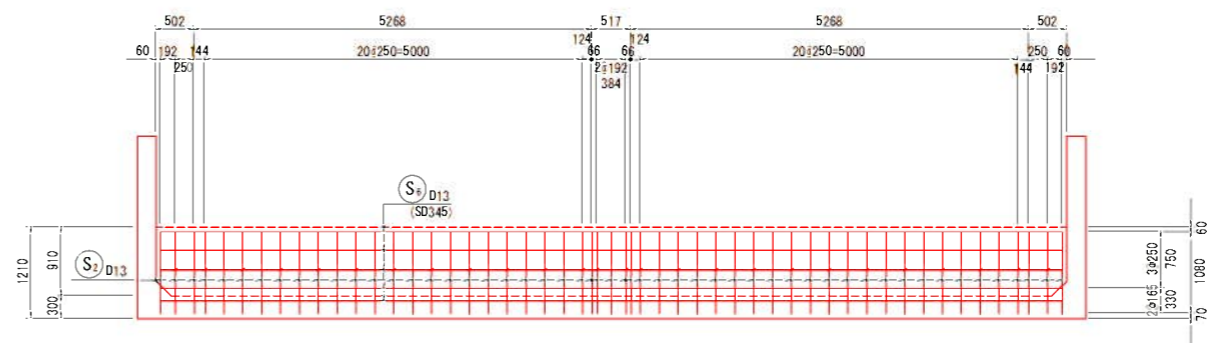
ラビリンス堰平面図



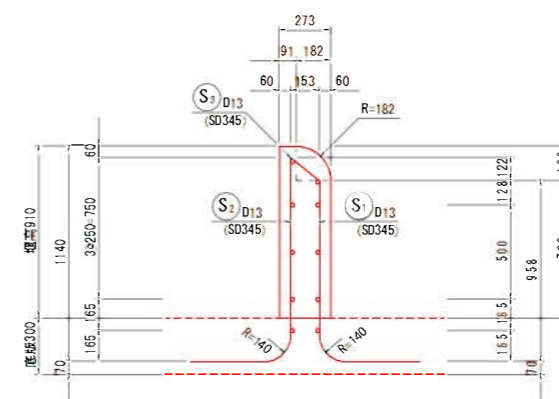
SECT A-A



SECT B-B



ラビリンス堰断面図
S=1:20



ラビリンス堰部 鉄筋重量表

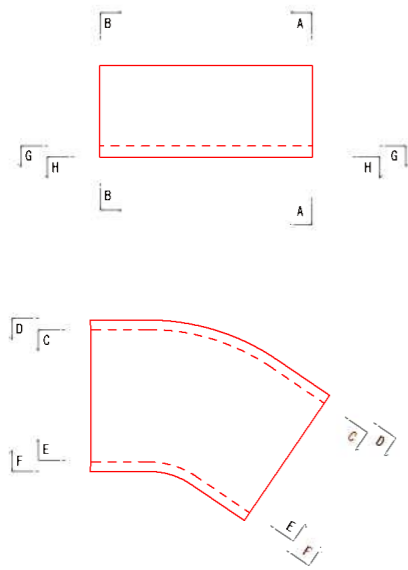
| 理別 | 径 | 長さ (mm) | 本数 (本) | 単位重量 (kg/m) | 1本当たり重量 (kg) | 重量 (kg) | 適用 |
|----|-----|---------|--------|-------------|--------------|---------|------------|
| S1 | D13 | 1430 | 53 | 0.995 | 1.423 | 75.419 | ┌ |
| S2 | D13 | 1550 | 53 | 0.995 | 1.542 | 81.726 | └ |
| S3 | D13 | 400 | 49 | 0.995 | 0.398 | 19.502 | ┐ |
| S4 | D13 | 440 | 4 | 0.995 | 0.438 | 1.752 | ┐ |
| S5 | D13 | 6170 | 10 | 0.995 | 6.139 | 61.390 | ┘ |
| S6 | D13 | 6170 | 10 | 0.995 | 6.139 | 61.390 | ┘ |
| S7 | D13 | 380 | 26 | 0.995 | 0.378 | 9.828 | ┘ |
| | | | | | | D13 | 311.007 |
| | | | | | | 合計 | 311.007 kg |

※SD345を全適用する。

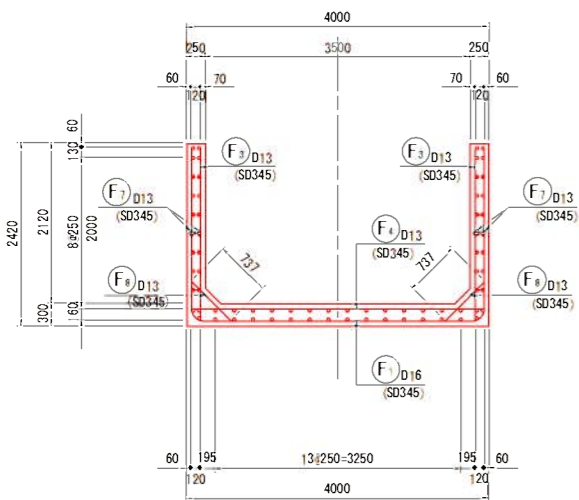
| | |
|-------|--------------|
| 工事名 | 野村布気補池部工事 |
| 施工箇所名 | 龜山市布気町地内 |
| 図面名 | 洪水吐工配筋図(3)堰部 |
| 尺度 | 1:50 図面番号 80 |
| 発注機関名 | 龜山市建設部道路整備室 |

洪水吐工配筋図(4)

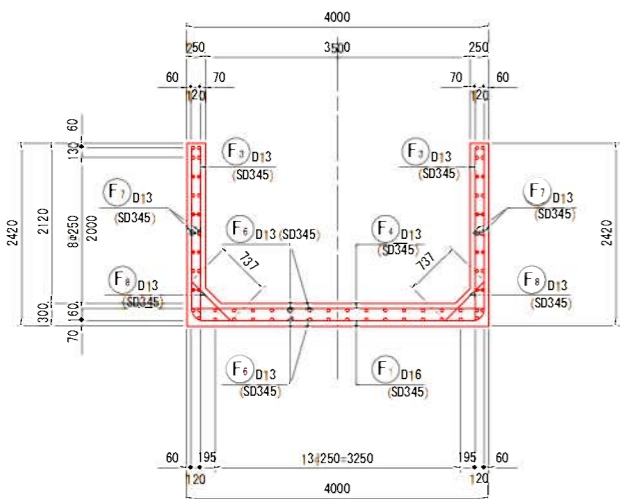
調整部 S=1:50



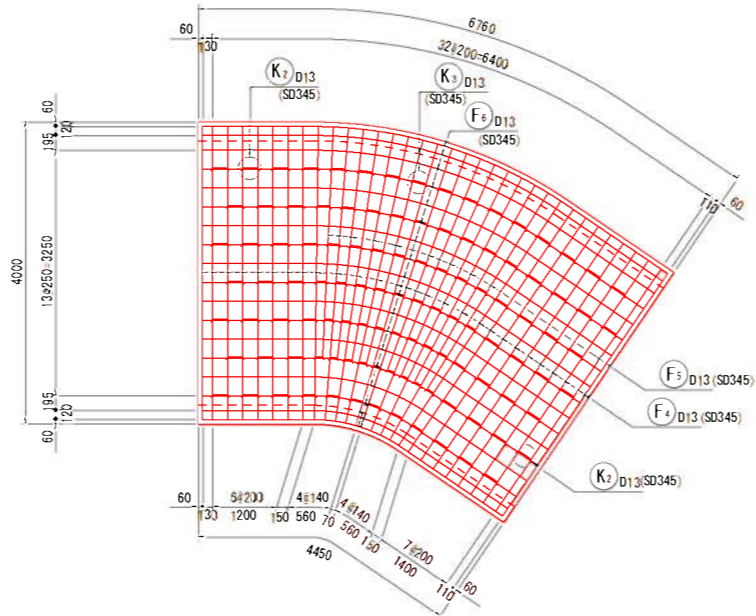
SECT A-A



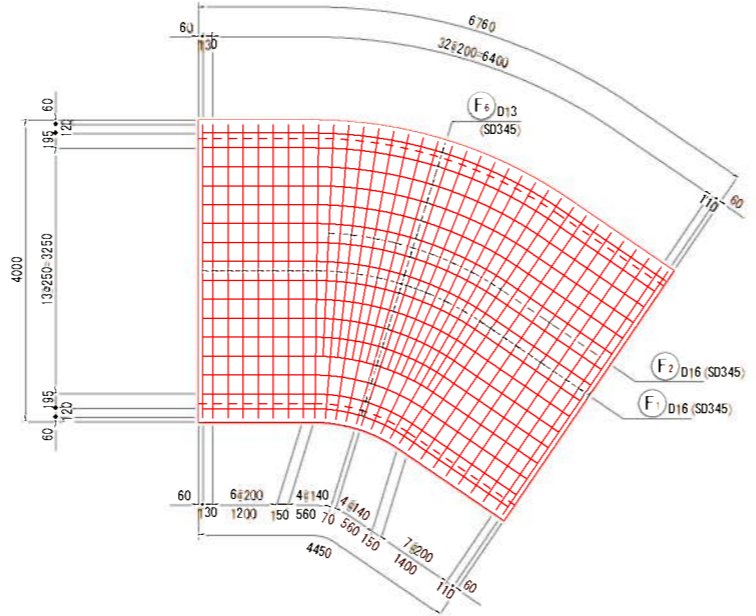
SECT B-B



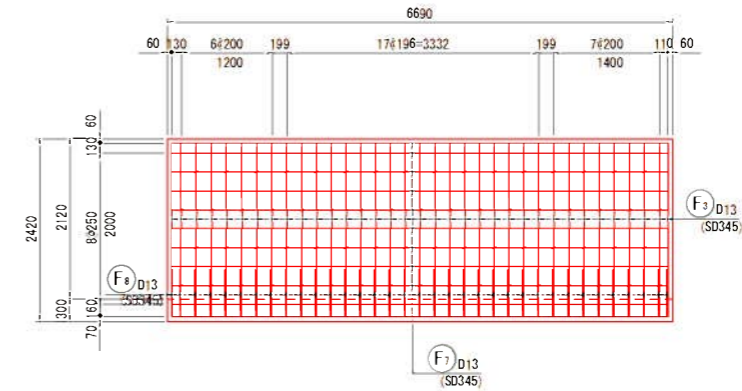
SECT G-G
(底板上上面)



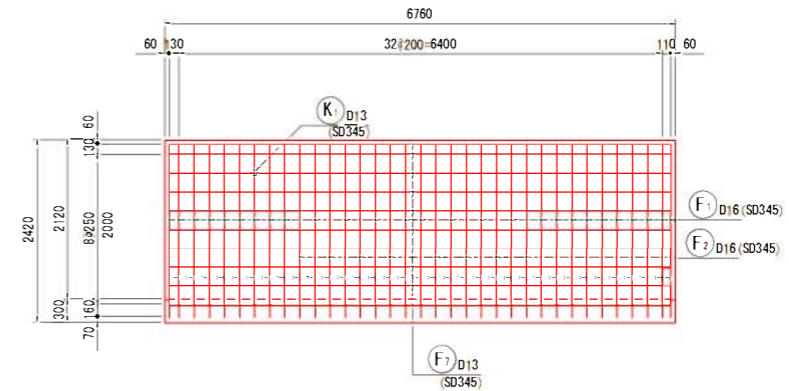
SECT H-H
(底板下面)



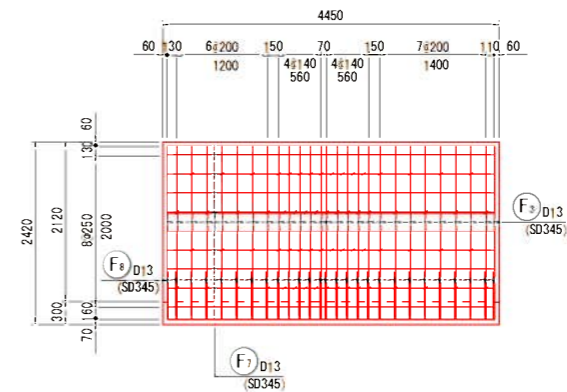
SECT C-C
(側壁内面)



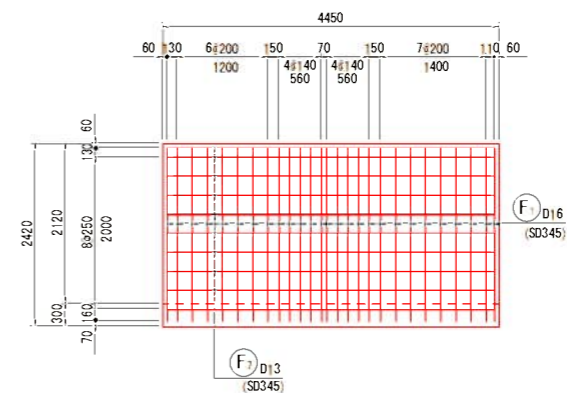
SECT D-D
(側壁外面)



SECT E-E
(側壁内面)



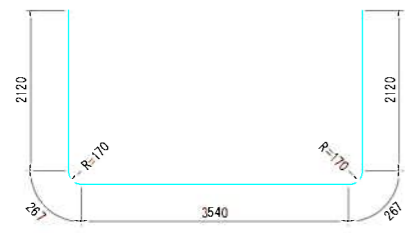
SECT F-F
(側壁外面)



| | |
|-------|---------------|
| 工事名 | 野村布気精池部工事 |
| 施工箇所名 | 龜山市布気町地内 |
| 図面名 | 洪水吐工配筋図(4)調整部 |
| 尺度 | 1:50 図面番号 81 |
| 発注機関名 | 龜山市建設部道路整備室 |

洪水吐工配筋図(5)

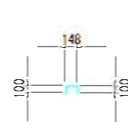
調整部 S=1:50



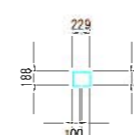
F1 27 - D16 (SD345) # 8320



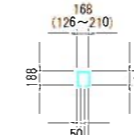
F2 8 - D16 (SD345) # 5290



K1 132 - D13 (SD345) # 350



K2 45 - D13 (SD345) # 810



K3 63 - D13 (SD345) # 650



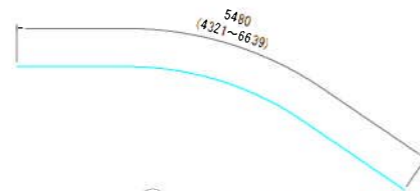
F3 62 - D13 (SD345) # 2290



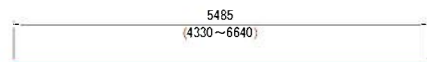
F4 27 - D13 (SD345) # 3880



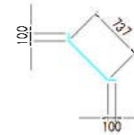
F5 8 - D13 (SD345) # 3070



F6 34 - D13 (SD345) # 5480



F7 36 - D13 (SD345) # 5490



F8 62 - D13 (SD345) # 940

調整部 鉄筋重量表

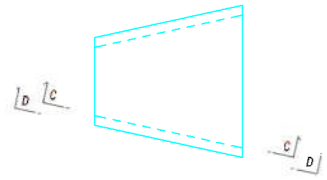
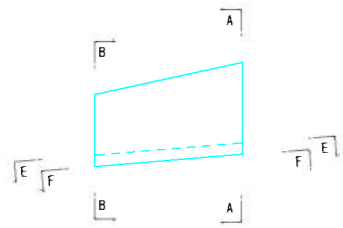
| 埋別 | 径 | 長さ (mm) | 本数 (本) | 単位重量 (kg/m) | 1本当たり重量 (kg) | 重量 (kg) | 適用 |
|----|-----|---------|--------|-------------|--------------|---------|-------------|
| F1 | D16 | 8320 | 27 | 1.560 | 12.979 | 350.433 | |
| F2 | D16 | 5290 | 8 | 1.560 | 8.252 | 66.016 | |
| F3 | D13 | 2290 | 62 | 0.995 | 2.279 | 141.298 | |
| F4 | D13 | 3880 | 27 | 0.995 | 3.861 | 104.247 | |
| F5 | D13 | 3070 | 8 | 0.995 | 3.055 | 24.440 | |
| F6 | D13 | 5480 | 34 | 0.995 | 5.453 | 185.402 | |
| F7 | D13 | 5490 | 36 | 0.995 | 5.463 | 196.668 | |
| F8 | D13 | 940 | 62 | 0.995 | 0.935 | 57.970 | |
| K1 | D13 | 350 | 132 | 0.995 | 0.348 | 45.936 | |
| K2 | D13 | 810 | 45 | 0.995 | 0.806 | 36.270 | |
| K3 | D13 | 650 | 63 | 0.995 | 0.647 | 40.761 | |
| | | | | | | D13 | 832.992 |
| | | | | | | D16 | 416.449 |
| | | | | | | 合計 | 1249.441 kg |

※SD345を全適用する。

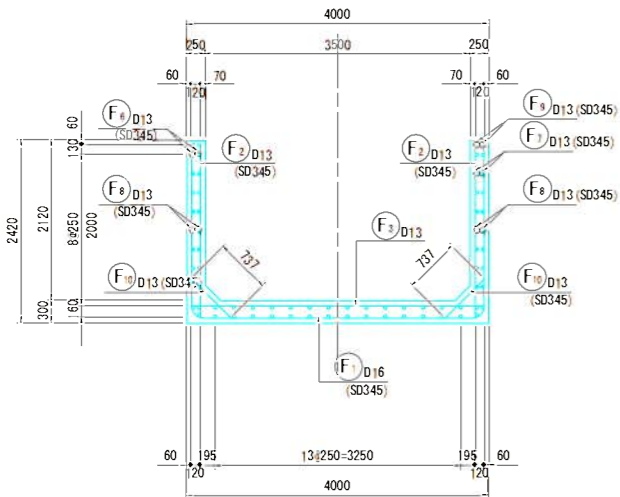
| | | | |
|-------|----------------|------|----|
| 工事名 | 野村布気種池部工事 | | |
| 施工箇所名 | 龜山市布気町地内 | | |
| 図面名 | 洪水吐工配筋図(5) 調整部 | | |
| 尺度 | 1:50 | 図面番号 | 82 |
| 発注機関名 | 龜山市建設部道路整備室 | | |

洪水吐工配筋図(6)

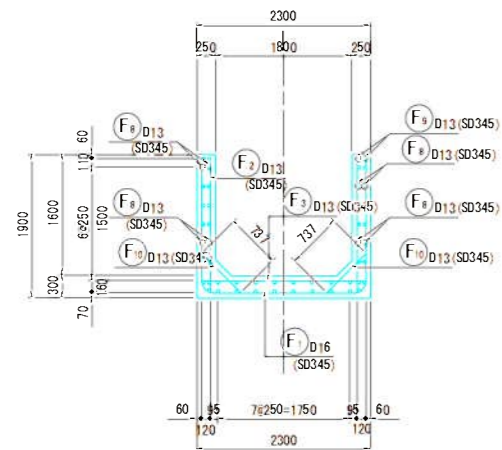
移行部 S=1:50



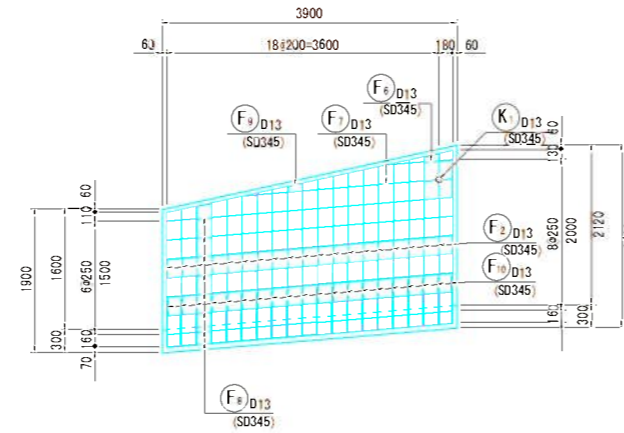
SECT A-A



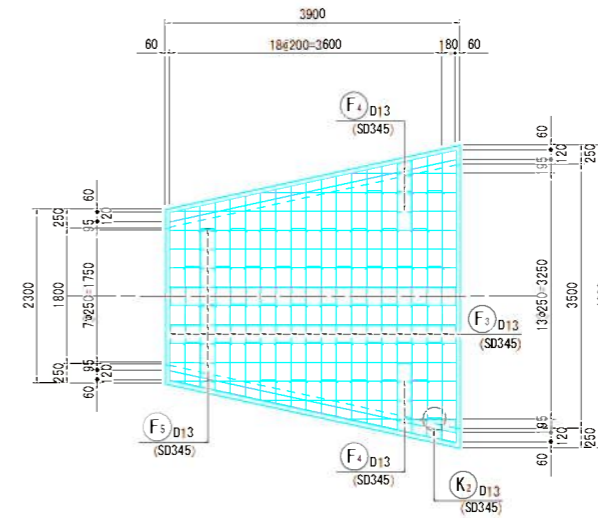
SECT B-B



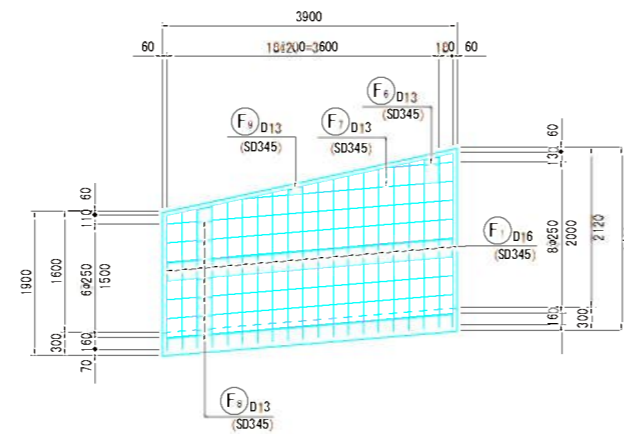
SECT C-C
(側壁内面)



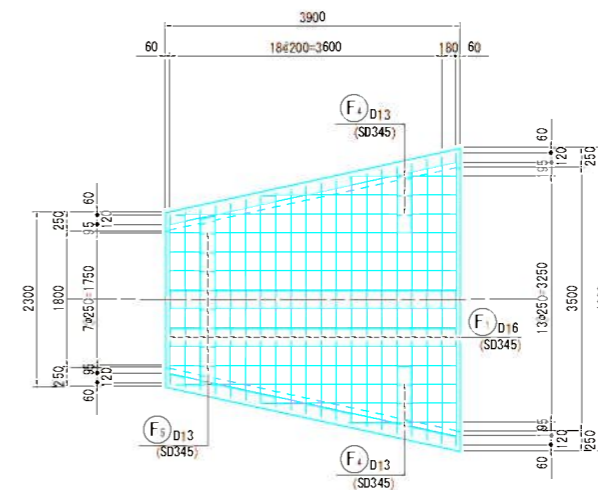
SECT E-E
(底板上)



SECT D-D
(側壁外面)



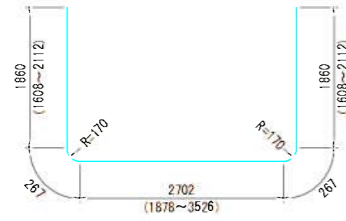
SECT F-F
(底板下面)



| | | | |
|-------|--------------|------|----|
| 工事名 | 野村布気種池部工事 | | |
| 施工箇所名 | 龜山市布気町地内 | | |
| 図面名 | 洪水吐配筋図(6)移行部 | | |
| 尺度 | 1:50 | 図面番号 | 83 |
| 発注機関名 | 龜山市建設部道路整備室 | | |

洪水吐工配筋図(7)

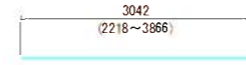
移行部 S=1:50



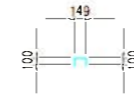
F1 20 - D16 (SD345) # 6960



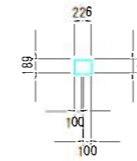
F2 40 - D13 (SD345) # 2030



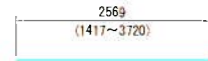
F3 20 - D13 (SD345) # 3050



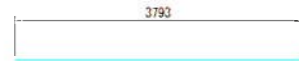
K1 68 - D13 (SD345) # 350



K2 44 - D13 (SD345) # 810



F4 12 - D13 (SD345) # 2570



F5 16 - D13 (SD345) # 3800



F6 4 - D13 (SD345) # 940



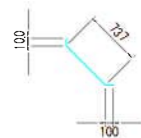
F7 4 - D13 (SD345) # 2870



F8 30 - D13 (SD345) # 3890



F9 4 - D13 (SD345) # 3960



F10 40 - D13 (SD345) # 940

移行部 鉄筋重量表

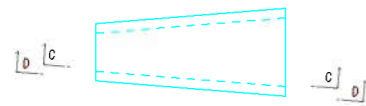
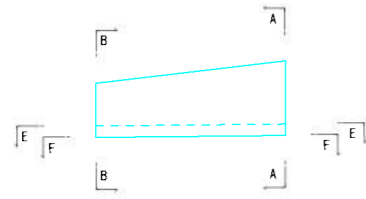
| 種別 | 径 | 長さ (mm) | 本数 (本) | 単位重量 (kg/m) | 1本当たり重量 (kg) | 重量 (kg) | 適用 |
|-----|-----|---------|--------|-------------|--------------|---------|------------|
| F1 | D16 | 6960 | 20 | 1.560 | 10.858 | 217.160 | └┘ |
| F2 | D13 | 2030 | 40 | 0.995 | 2.020 | 80.800 | ┆ |
| F3 | D13 | 3050 | 20 | 0.995 | 3.035 | 60.700 | — |
| F4 | D13 | 2570 | 12 | 0.995 | 2.557 | 30.684 | — |
| F5 | D13 | 3800 | 16 | 0.995 | 3.781 | 60.496 | — |
| F6 | D13 | 940 | 4 | 0.995 | 0.935 | 3.740 | — |
| F7 | D13 | 2870 | 4 | 0.995 | 2.856 | 11.424 | — |
| F8 | D13 | 3890 | 30 | 0.995 | 3.871 | 116.130 | — |
| F9 | D13 | 3960 | 4 | 0.995 | 3.940 | 15.760 | — |
| F10 | D13 | 940 | 40 | 0.995 | 0.935 | 37.400 | ┆ |
| K1 | D13 | 350 | 68 | 0.995 | 0.348 | 23.664 | □ |
| K2 | D13 | 810 | 44 | 0.995 | 0.806 | 35.464 | □ |
| | | | | | | D13 | 476.262 |
| | | | | | | D16 | 217.160 |
| | | | | | | 合計 | 693.422 kg |

※SD345を全適用する。

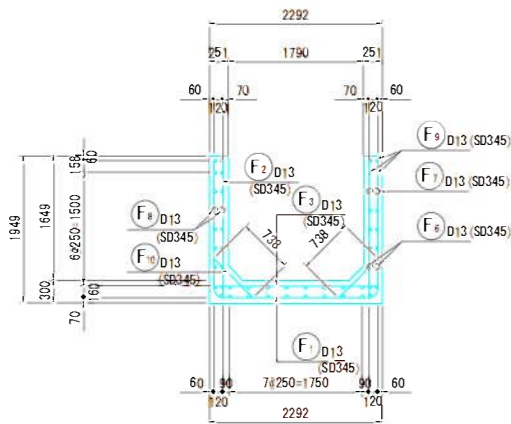
| | | | |
|-------|----------------|------|----|
| 工事名 | 野村布気種池部工事 | | |
| 施工箇所名 | 龜山市布気町地内 | | |
| 図面名 | 洪水吐工配筋図(7) 移行部 | | |
| 尺度 | 1:50 | 図面番号 | 84 |
| 発注機関名 | 龜山市建設部道路整備室 | | |

洪水吐工配筋図(8)

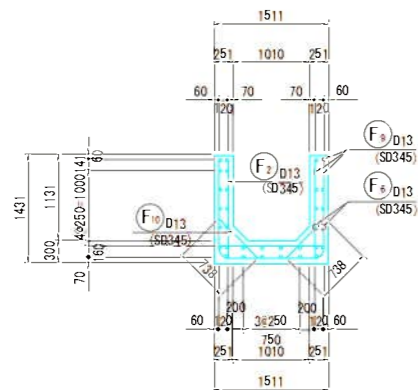
取付部 S=1:50



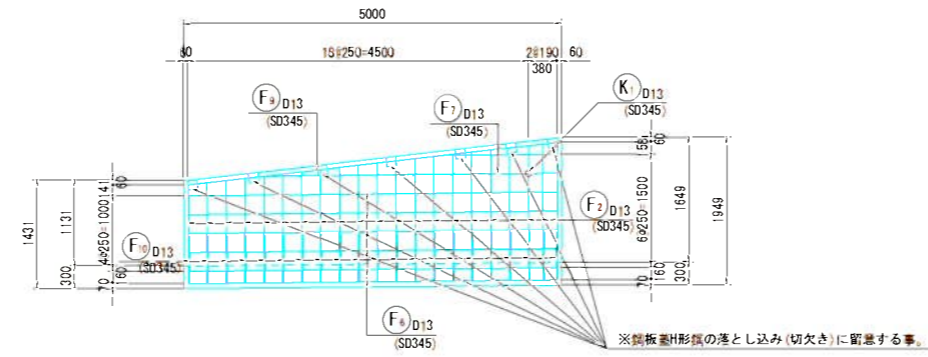
SECT A-A



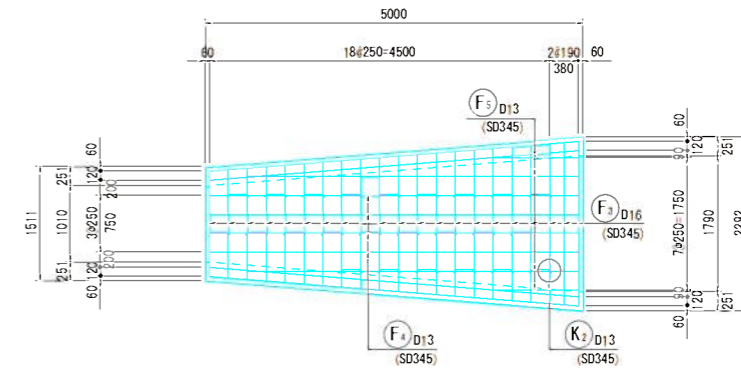
SECT B-B



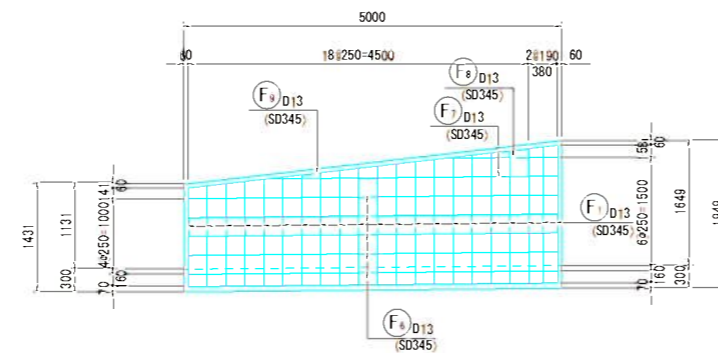
SECT C-C
(側壁内面)



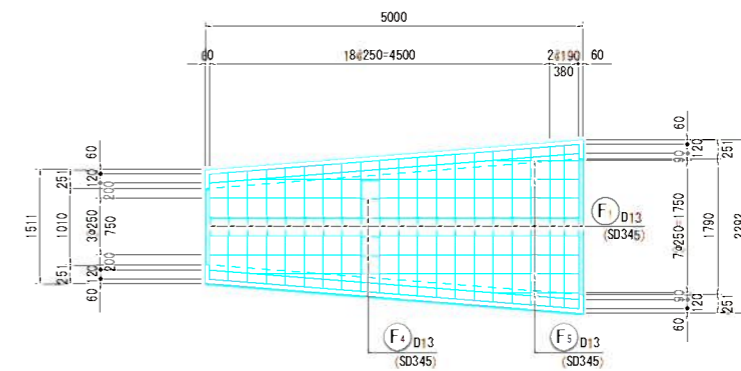
SECT E-E
(底板上面)



SECT D-D
(側壁外面)



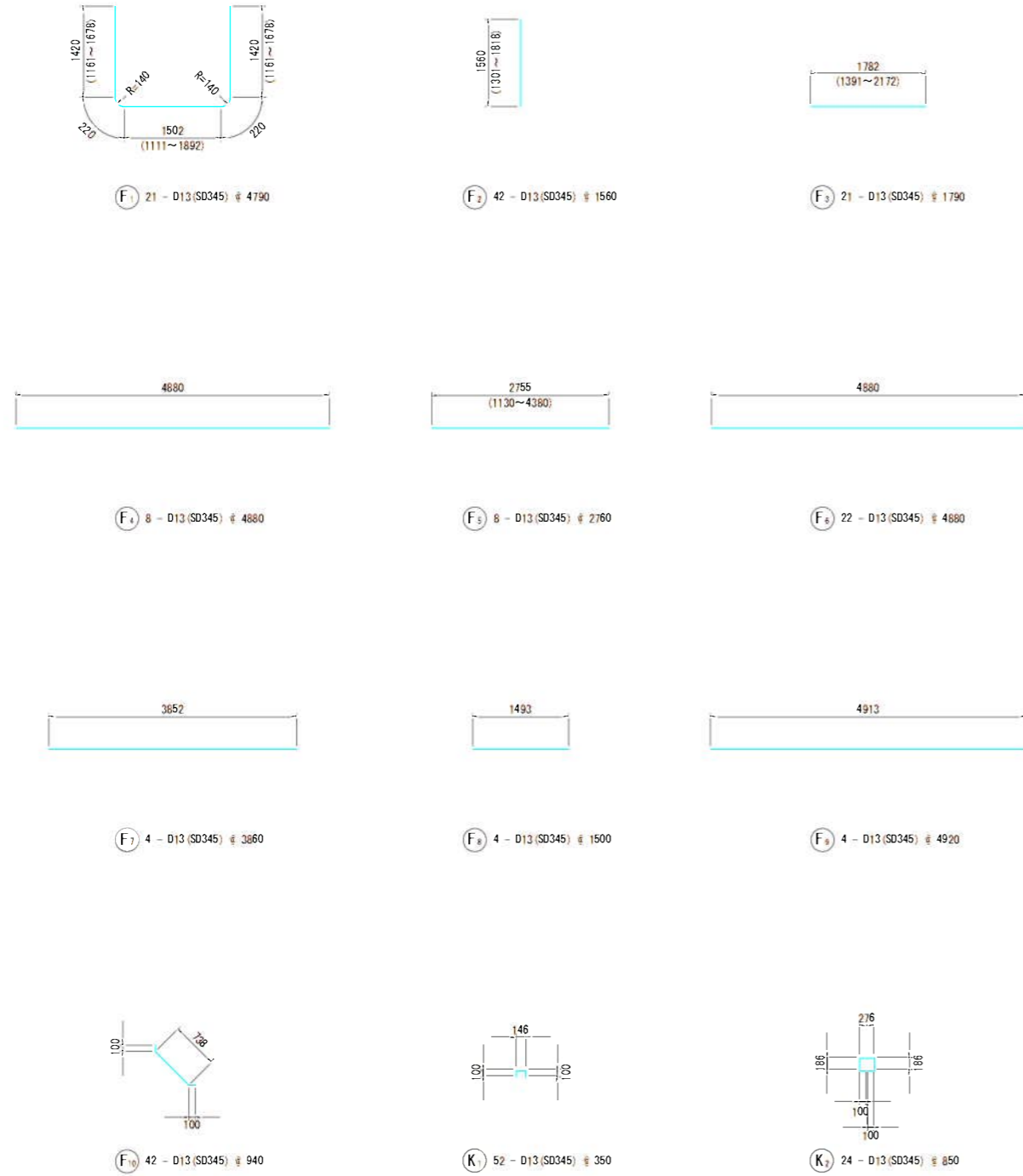
SECT F-F
(底板下面)



| | | | |
|-------|---------------|------|----|
| 工事名 | 野村布気種池部工事 | | |
| 施工箇所名 | 龜山市布気町地内 | | |
| 図面名 | 洪水吐工配筋図(8)取付部 | | |
| 尺度 | 1:50 | 図面番号 | 85 |
| 発注機関名 | 龜山市建設部道路整備室 | | |

洪水吐工配筋図(9)

取付部 S = 1 : 50



取付部 鉄筋重量表

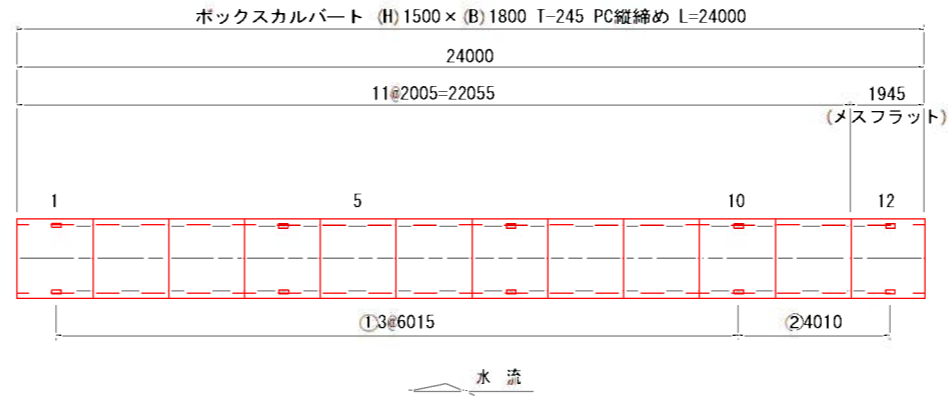
| 埋 別 | 径 | 長 寸 (mm) | 本 数 (本) | 単 位 重 量 (kg/m) | 1本当たり重量 (kg) | 重 量 (kg) | 適 用 |
|-----|-----|-------------|------------|-------------------|-----------------|-------------|------------|
| F1 | D13 | 4790 | 21 | 0.995 | 4.766 | 100.086 | U |
| F2 | D13 | 1560 | 42 | 0.995 | 1.552 | 65.184 | I |
| F3 | D13 | 1790 | 21 | 0.995 | 1.781 | 37.401 | — |
| F4 | D13 | 4880 | 8 | 0.995 | 4.856 | 38.848 | — |
| F5 | D13 | 2760 | 8 | 0.995 | 2.746 | 21.968 | — |
| F6 | D13 | 4880 | 22 | 0.995 | 4.856 | 106.832 | — |
| F7 | D13 | 3660 | 4 | 0.995 | 3.841 | 15.364 | — |
| F8 | D13 | 1500 | 4 | 0.995 | 1.493 | 5.972 | — |
| F9 | D13 | 4920 | 4 | 0.995 | 4.895 | 19.580 | — |
| F10 | D13 | 940 | 42 | 0.995 | 0.935 | 39.270 | — |
| | | | | | | | |
| K1 | D13 | 350 | 52 | 0.995 | 0.348 | 18.096 | □ |
| K2 | D13 | 850 | 24 | 0.995 | 0.846 | 20.304 | □ |
| | | | | | | D13 | 468.905 |
| | | | | | | 合 計 | 468.905 kg |

※SD345を全適用する。

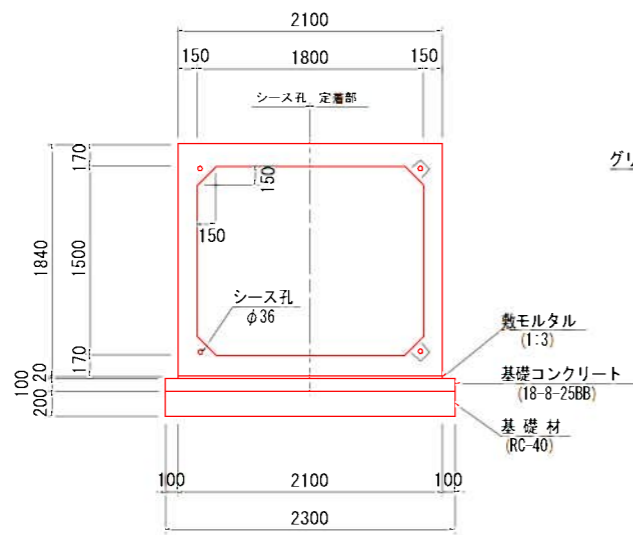
| | | | |
|-------|---------------|------|----|
| 工 事 名 | 野村布気種池部工事 | | |
| 施工箇所名 | 龜山市布気町地内 | | |
| 図 面 名 | 洪水吐工配筋図(9)取付部 | | |
| 尺 度 | 1:50 | 図面番号 | 86 |
| 発注機関名 | 龜山市建設部道路整備室 | | |

ボックスカルバート 割付図

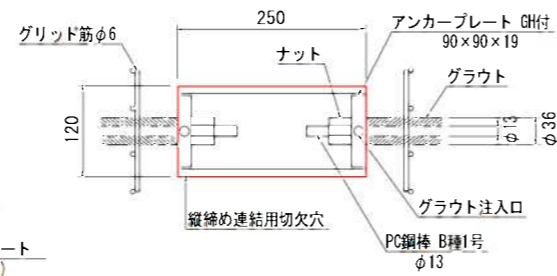
平面配列図
S=1:100



断面図
S=1:30



定着部詳細図
S=1:5



製品数量表

| 製品番号 | サイズ H × B × L | 規格 | 数量 | 参考質量 | 概要 |
|-----------------------|--------------------|-------------|------|---------|----|
| ボックスカルバート T-245 PC縦締め | | | | | |
| | 1500 × 1800 × 2000 | 標準 | 7 本 | 6050 kg | |
| | × 2000 | 定着用 | 4 本 | 6050 kg | |
| 12 | × 1940 | 定着用短切メスフラット | 1 本 | 5870 kg | |
| 合計 | | | 12 本 | | |

※1製品当たり5mmの延びを考慮する。

材料表

| 名称 | 規格 | 単位 | 数量 | 概要 |
|-----------|----------------------|----------------|-------|-------|
| ボックスカルバート | H1500×B1800 T-245 | m | 24.00 | PC縦締め |
| 敷モルタル | 1:3 | m ³ | 1.01 | |
| 基礎コンクリート | 18-8-25BB | m ³ | 5.52 | |
| 同上型枠 | | m ² | 4.80 | |
| 基礎材 | RC-40, t=200 | m ² | 55.20 | |
| 床均し | | m ² | 55.20 | |

縦締め数量表

| 縦締め区間 | 区間数 | 締め付力 | 延長 | PC鋼棒 φ13 B種1号 | アンカープレート 90×90×19 | ナット ワッシャー | グラウト |
|-------|-----|-------|------|------------------|----------------------|--------------|----------------------|
| ① | 3 | 95 kN | 6015 | 5.95m × 12本 | 24枚 | 24組 | 0.071 m ³ |
| ② | 1 | 60 kN | 4010 | 3.95m × 4本 | 8枚 | 8組 | 0.016 m ³ |
| 合計 | 4 | | | 87.20m | 32枚 | 32組 | 0.087 m ³ |

※縦締め材料表は、下流より施工(上流側にて締付)した場合を示します。

※ボックスカルバート必要地耐力 77KN/m²

| | | | |
|-------|--------------|------|----|
| 工事名 | 野村布気繕池部工事 | | |
| 施工箇所名 | 龜山市布気町地内 | | |
| 図面名 | ボックスカルバート割付図 | | |
| 尺度 | 1:100 | 図面番号 | 87 |
| 発注機関名 | 龜山市建設部道路整備室 | | |