

登録はお早めに！

急な破水・陣痛のとき
事前登録で安心！救急車で産科医療機関へ搬送します！



かめやま

♥ マタニティ・サポート 119 ♥



♥対象者♥

- ・亀山市に住民登録がある妊婦

♥利用条件♥ ※以下の全てに当てはまる人

- ・出産の兆候が始まったが、本人又は家族等の車で産科医療機関に移動することができないとき。
- ・主治医等が緊急に搬送する必要があると判断したとき。

♥事前登録方法♥

- ・下記の二次元コードから事前登録してください。
※登録内容に変更がある場合は、一旦、登録をキャンセルし、再度、登録を行ってください。



<https://logoform.jp/form/Ymi6/1313927>

♥利用方法♥

- ・産科医療機関へ連絡し、医師等の指示を受けてください。
- ・主治医等から緊急に産科医療機関への受診が必要と判断されたら、119番へ連絡してください。(利用の流れは裏面をご覧ください)
※主治医等に連絡する時間がない場合は、すぐに119番へ連絡してください。



♥留意事項など♥

- ・搬送の出発場所は亀山市内のみです。
- ・かかりつけ産科医療機関に連絡をした上で、搬送先医療機関が変更になる場合があります。なお、助産院への搬送はできません。
- ・搬送後、救急車で帰宅はできません。
- ・出産予定日から1か月を経過した時点で登録を抹消します。

【お問合せ先】 亀山市 子ども未来部 子ども総合支援課 母子保健グループ
電話:0595-98-5003 ※平日8:30~17:15

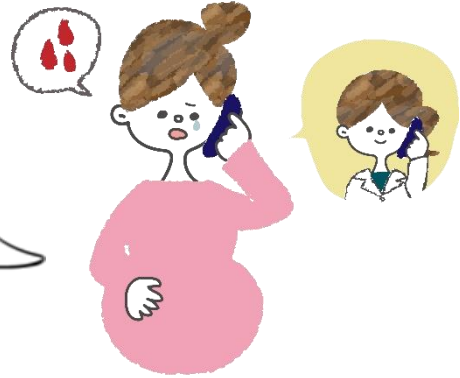
♥ 利用の流れ(事前登録後) ♥

① かかりつけ産科医療機関へ連絡

※主治医等に連絡する時間がない場合、すぐに119番へ連絡してください。
※搬送の出発場所は亀山市内のみです。

② 119番へ電話

救急車をお願いします。
かめやまマタニティ・サポート119に
登録している□□□□です。
登録番号は〇〇です。



③ 救急車出動



救急隊が到着したら、
産科医療機関を伝えてください。

④ 搬送

産科医療機関へ連絡・搬送
頑張ってくださいね!

※状況により、
搬送先医療機関が変更になる場合があります。



⑤ 産科医療機関へ



安心して出産してください。

※救急車での帰宅はできません。
ご自身で帰宅する手配が必要です。