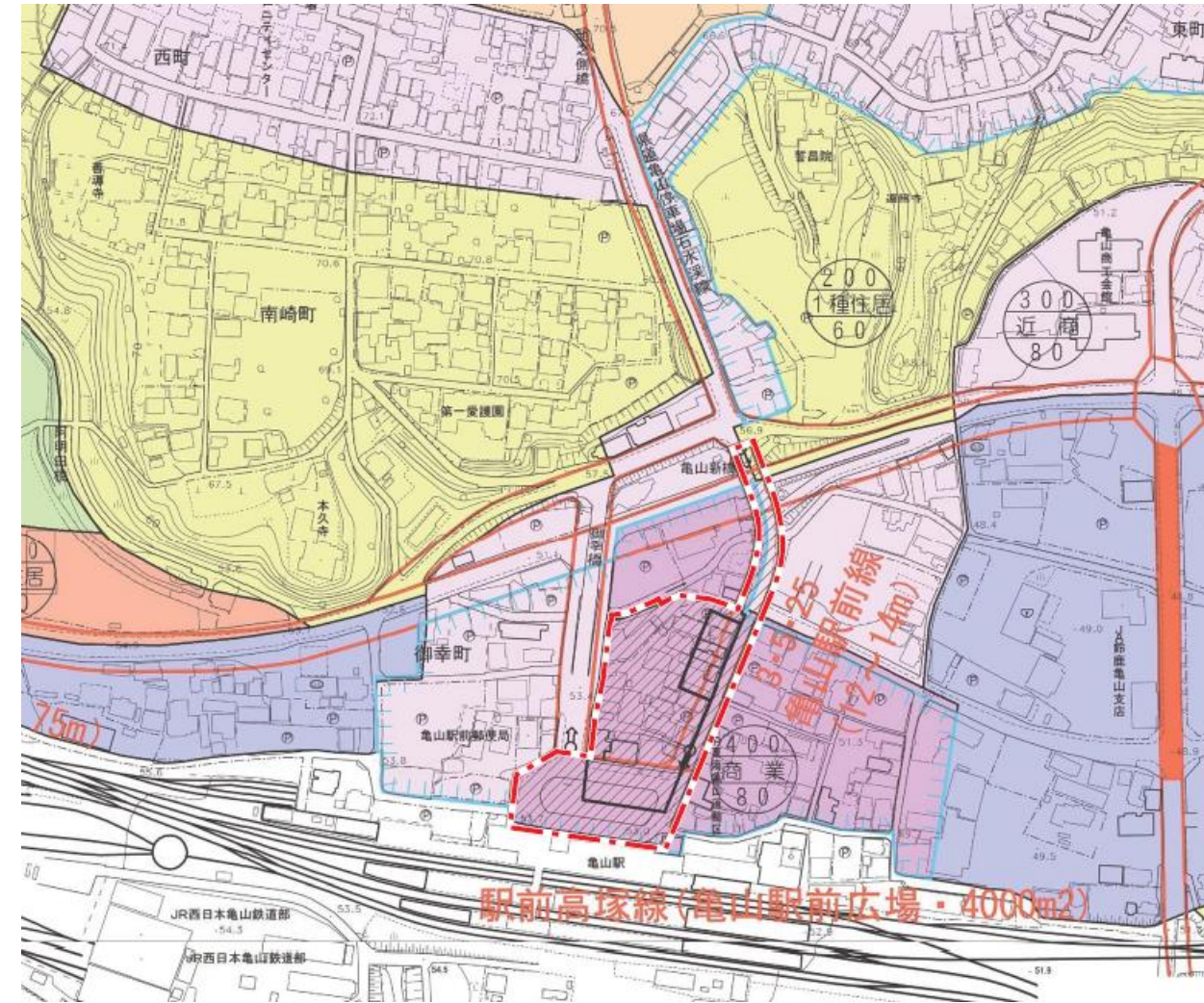


# 亀山駅周辺2ブロック地区 第一種市街地再開発事業について

- 事業名称  
亀山駅周辺2ブロック地区第一種市街地再開発事業
- 施行者  
亀山駅周辺2ブロック地区市街地再開発組合
- 施行区域  
約1.2ha
- 事業施行期間  
自 組合設立認可公告の日(平成31年2月15日)  
至 2023(令和5)年3月
- 事業費  
約81億8,000万円  
(令和4年10月21日時点)



○ 全体計画

全体平面図

S=1:500

施設建築物の整備  
(住宅、商業、公益)

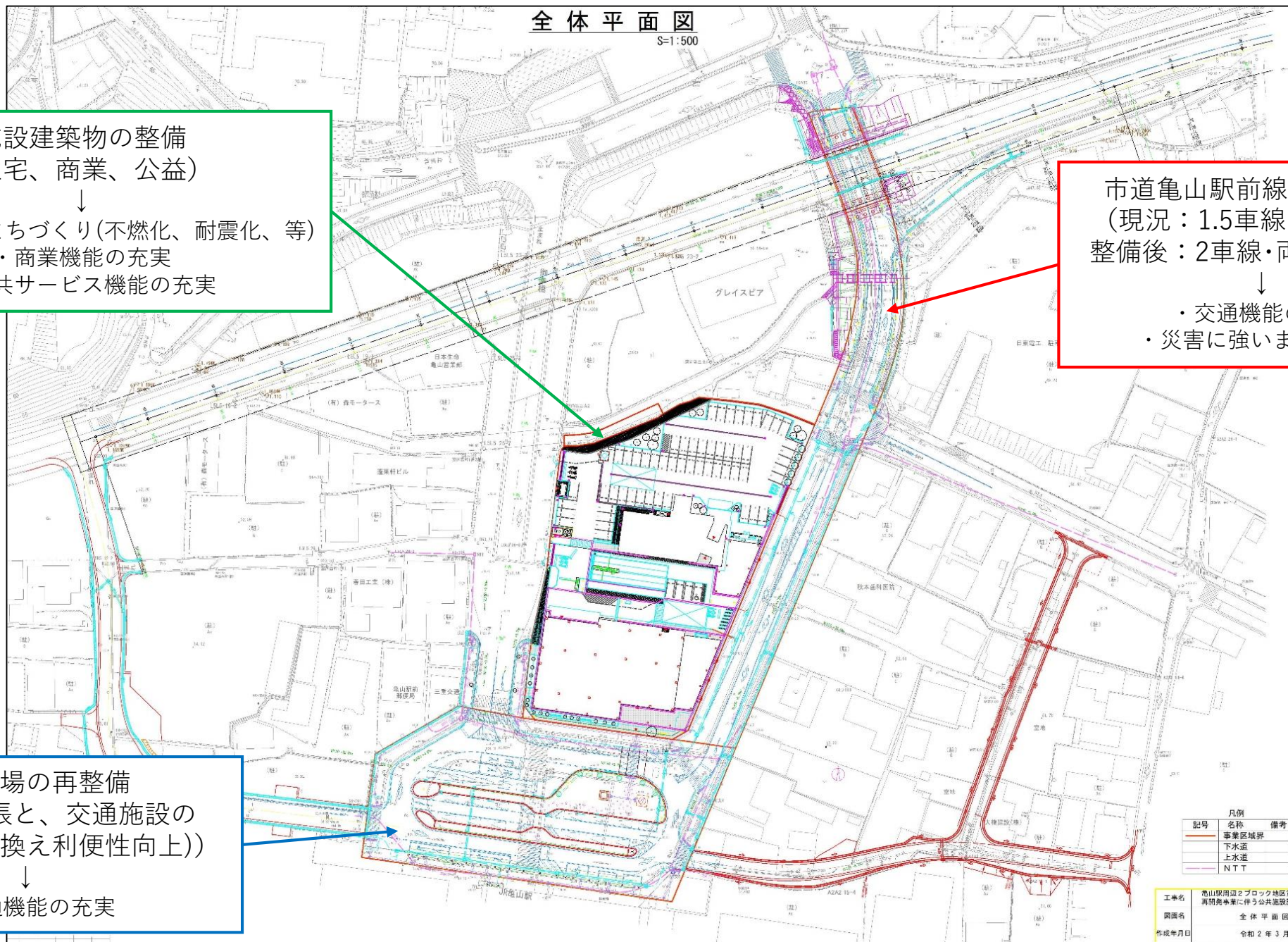
- ・ 災害に強いまちづくり(不燃化、耐震化、等)
- ・ 商業機能の充実
- ・ 公共サービス機能の充実

市道亀山駅前線の拡幅整備  
(現況：1.5車線・歩道なし→  
整備後：2車線・両側歩道付)

- ・ 交通機能の充実
- ・ 災害に強いまちづくり

駅前広場の再整備  
(広場の拡張と、交通施設の  
配置転換(乗り換え利便性向上))

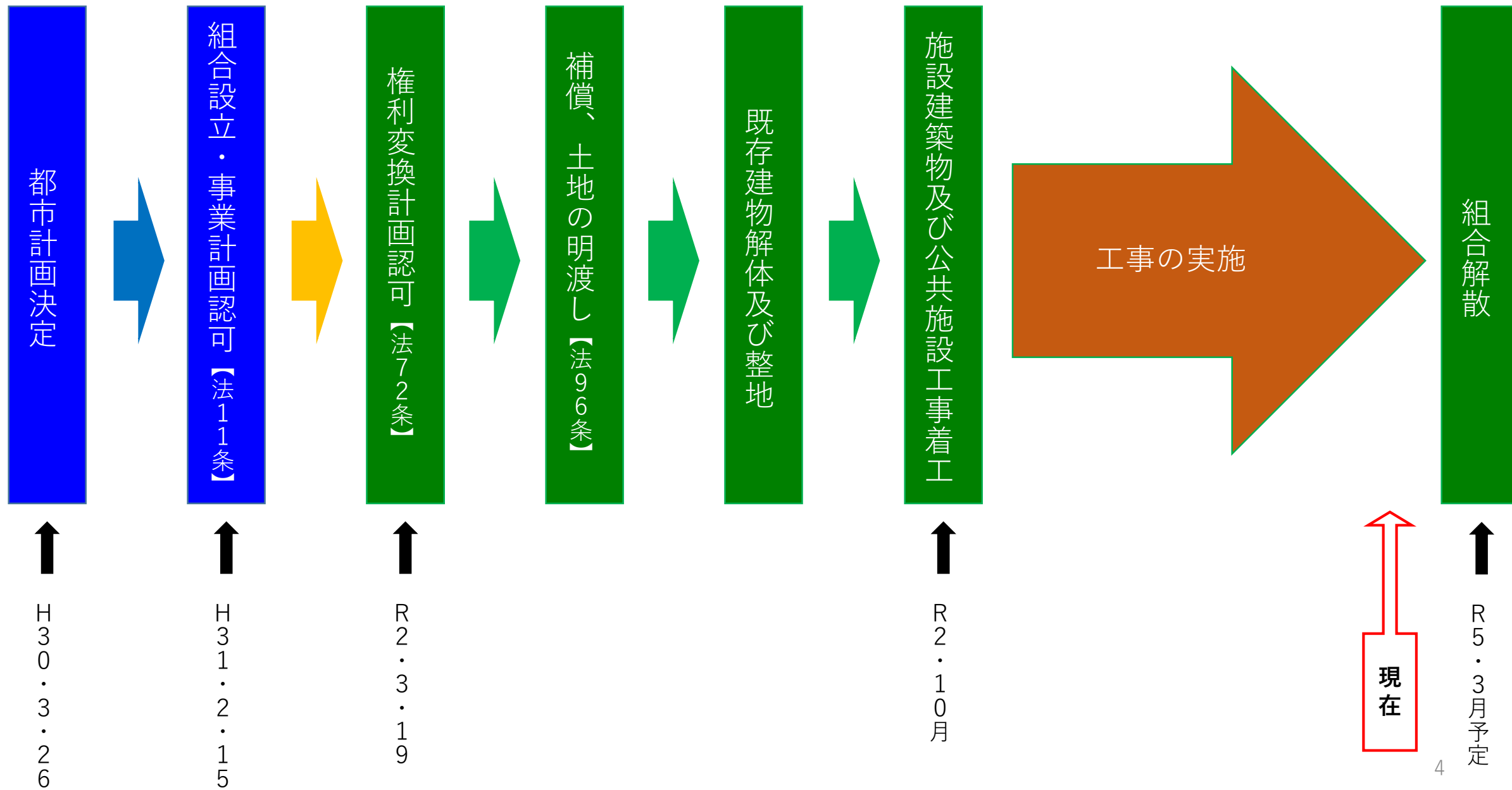
- ・ 交通機能の充実



凡例		
記号	名称	備考
(Red outline)	事業区域界	
(Blue line)	下水道	
(Green line)	上水道	
(Black line)	N T T	

工事名 亀山駅周辺2ブロック地区第一種市街地再開発事業に伴う公共施設整備  
図面名 全体平面図  
作成年月日 令和2年3月

○ 事業スケジュール



○これまでの経緯一覧

時期	実施内容
平成18年11月	亀山駅周辺の商業者により「亀山駅周辺まちづくり研究会」が設立
平成19年度	「亀山駅周辺まちづくり研究会」に対しコンサルタントを派遣（以降、継続支援）
平成22年度	都市マスタープランにおいて、地域住民とともに亀山駅周辺の整備・再生を進める考えを明記
平成23年度	総合計画後期基本計画において、亀山駅周辺の再生に取り組む考えを明確化
	研究会より市長に対し、「亀山駅周辺まちづくり構想（4ブロック）」を提案
平成24年8月11日	亀山駅周辺まちづくり協議会を設立（研究会員に地域住民等も含めた組織）
平成26年度	「亀山駅周辺市街地総合再生整備計画」を策定
	4ブロックのうち2ブロック地区において、「亀山駅周辺地区2ブロック市街地再開発準備会」を設置（共同代表：3名、会員数：17名）
平成29年度	「亀山駅周辺地区2ブロック市街地再開発準備会」の設立届を市に提出
平成30年3月27日	都市計画決定告示（市街地再開発事業、高度利用地区、都市計画道路等）
平成30年1月31日 ～平成30年11月20日	亀山駅周辺地区・2ブロック市街地再開発事業基本設計等業務を実施
平成30年6月15日 ～平成30年8月10日	事業参画に係る優先交渉権者の選定 ⇒株式会社マリモを選定
平成30年11月2日	参加組合員協定（住宅）を株式会社マリモと締結

時期	実施内容
平成31年2月15日	亀山駅周辺2ブロック地区市街地再開発組合の設立及び事業計画認可
平成31年2月24日	準備組合解散総会及び組合設立総会
令和元年6月14日	都市計画変更告示（市街地再開発事業、高度利用地区）
令和元年4月2日 ～令和元年10月18日	施行予定者選定公募型プロポーザルの実施（ECI）
令和元年6月26日	公共施設の整備に係る費用負担に関する覚書締結
令和元年8月21日	参加組合員協定（公益施設）を亀山市と締結
令和元年10月18日	設計・施工に関する基本協定書の締結 < 鴻池・堀田・米倉特定建設工事共同企業体 >
令和元年12月6日	組合定款及び事業計画の変更認可【第1回】（施設建築物の規模及び配置計画、資金計画の変更）
令和2年3月19日	権利変換計画認可
令和2年3月27日	権利変換期日
令和2年6月12日	既存建物及び付帯物の解体除却工事契約
令和2年7月31日	公共施設工事契約
令和2年8月21日	施設建築物新築工事契約
令和2年10月27日	組合事業計画の変更認可【第2回】（施設建築物の規模、資金計画の変更）
	参加組合員契約（住宅）を株式会社マリモと締結
令和2年11月6日	施設建築物新築工事起工式
令和3年1月12日	参加組合員契約（公益施設）を亀山市と締結

## ○これまでの経緯一覧

時期	実施内容
令和3年3月1日	電線共同溝整備工事契約
令和3年6月11日	組合事業計画の変更認可【第3回】（資金計画の変更）
令和4年2月18日	電線共同溝整備工事の完成
令和4年10月21日	施設建築物新築工事及び公共施設工事の完成及び引渡し
令和4年10月22日	住宅等の入居開始

## ○施設建築物の概要

### ①住宅棟(15階)

- ・権利者住宅： 6戸
- ・住宅保留床： 50戸((株)マリモが取得及び販売)

### ②施設棟

- ・公益施設： 亀山市立図書館(地下1階、地上4階)
- ・商業施設： 権利者床 2区画  
保留床 1区画

### ③駐車場

- ・住宅用： 57区画
- ・施設用： 4区画
- ・公益用： 49区画

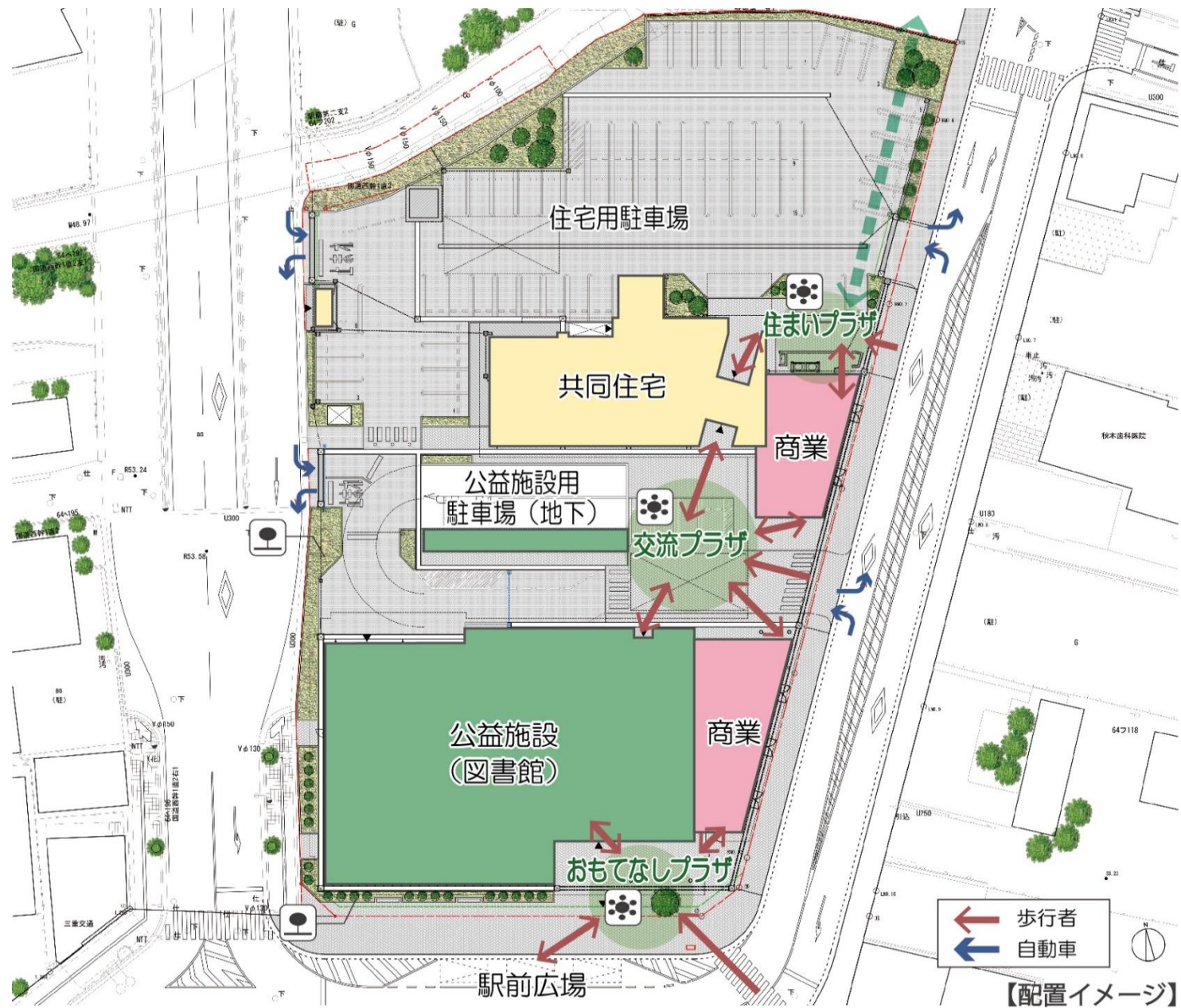
## ○事業推進体制

1. 亀山駅周辺市街地総合再生基本計画策定  
⇒ 株式会社都市環境研究所 三重事務所
2. 市街地再開発事業
  - ①事業推進コンサルタント  
⇒ 株式会社東畑建築事務所
  - ②組合事務局支援  
⇒ 株式会社SG都市経営
  - ③補償関係コンサルタント  
⇒ 株式会社NISSO
  - ④商業コンサルタント  
⇒ 株式会社AUC計画研究所
  - ⑤施設建築物設計  
⇒ 株式会社東畑建築事務所
  - ⑥公共施設設計  
⇒ 協和設計株式会社
  - ⑦施設建築物新築工事 請負者  
⇒ 鴻池・堀田特定建設工事共同企業体
  - ⑧公共施設工事及び電線共同溝整備工事 請負者  
⇒ 鴻池・堀田・米倉特定建設工事共同企業体

# ①施設建築物の計画について

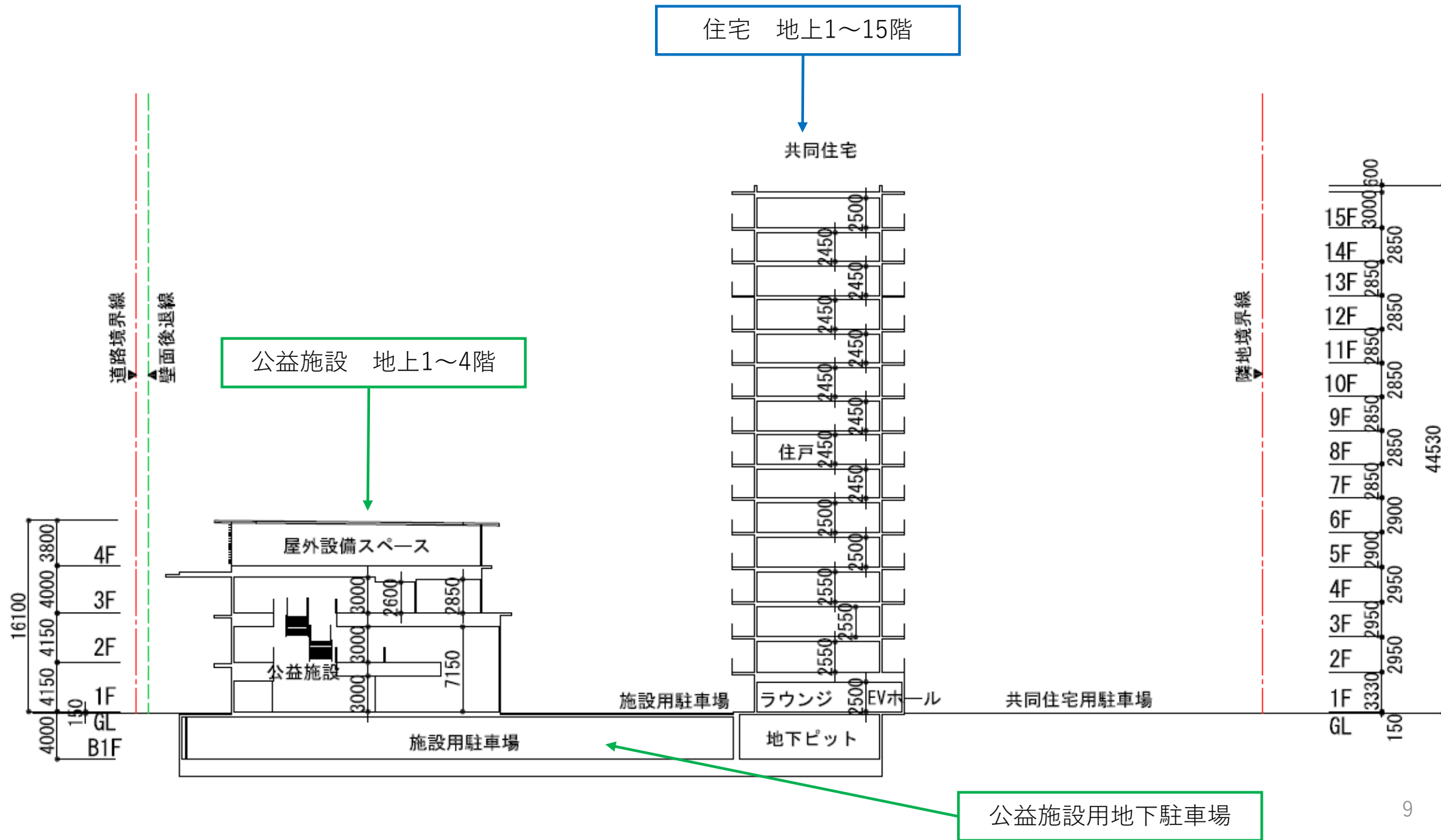
# ①施設建築物の計画について

## ○配置計画





# ①施設建築物の計画について



○完成予想図

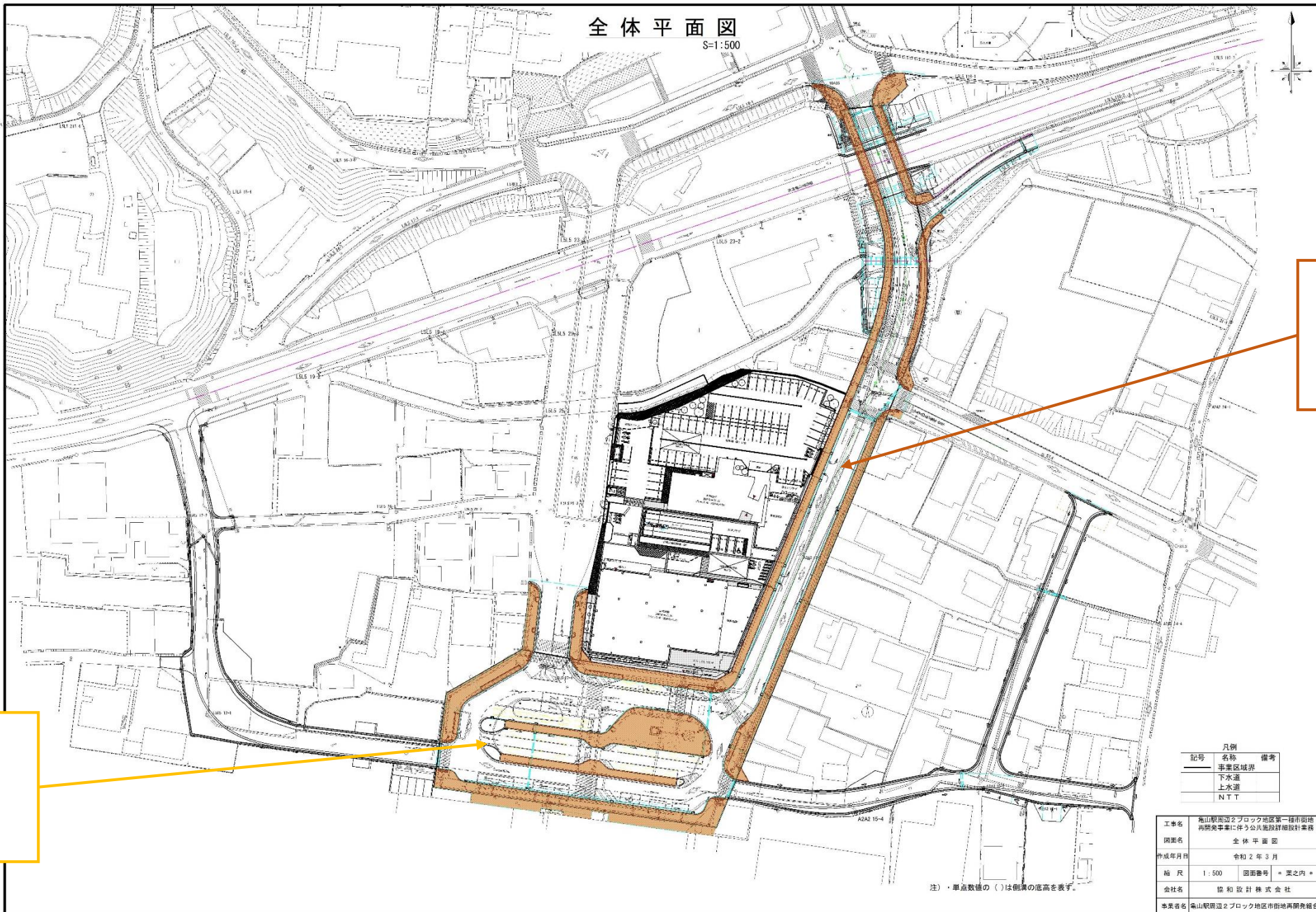


○完成予想図



## **②都市計画道路亀山駅前線及び 駅前広場の計画について**

## ②都市計画道路亀山駅前線及び駅前広場の計画について



都市計画道路  
亀山駅前線  
W=12~14m

駅前広場  
約4,000㎡

凡例		
記号	名称	備考
---	事業区域界	
---	下水道	
---	上水道	
---	N.T.T	

工事名	亀山駅周辺2ブロック地区第一種市街地再開発事業に伴う公共施設詳細設計業務
図面名	全体平面図
作成年月日	令和2年3月
縮尺	1:500 図面番号 *業之内*
会社名	協和設計株式会社
事業名	亀山駅周辺2ブロック地区市街地再開発組合

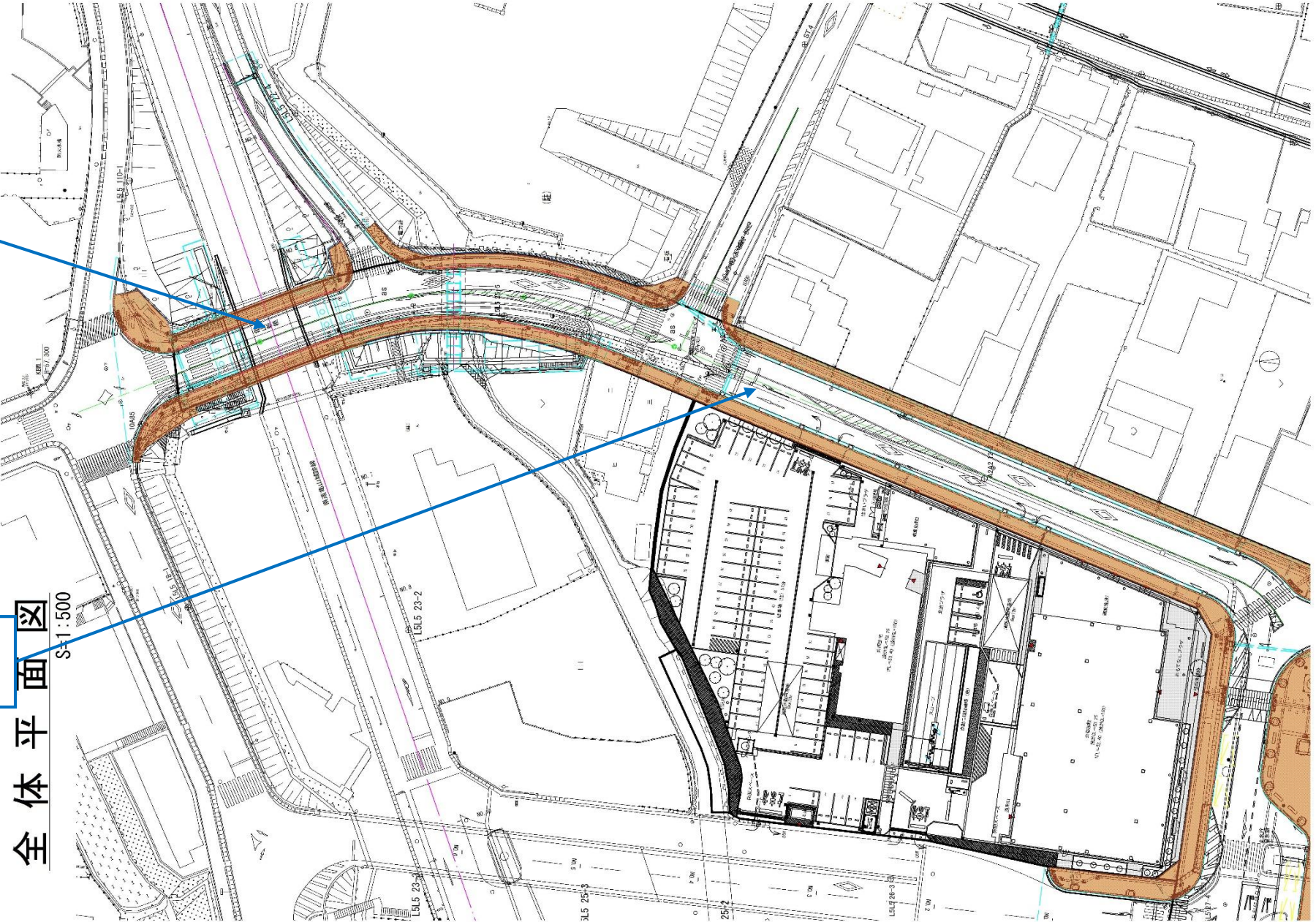
注・単点数値の( )は側溝の底高を表す。

## ②都市計画道路亀山駅前線及び駅前広場の計画について

都市計画道路  
亀山駅前線

亀山新橋  
架替

道路拡幅  
【2車線 両歩道】



全体平面図

S=1:500

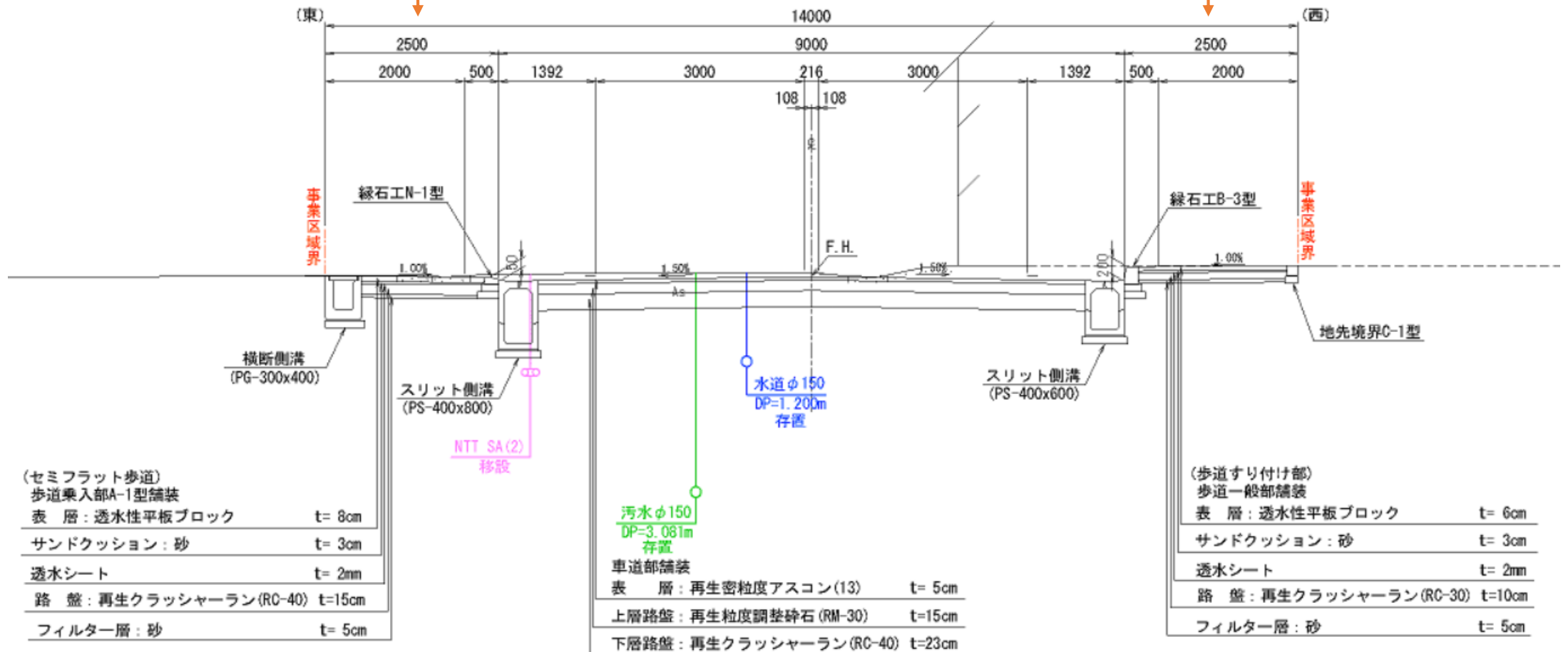
## ②都市計画道路亀山駅前線及び駅前広場の計画について

都市計画道路  
亀山駅前線

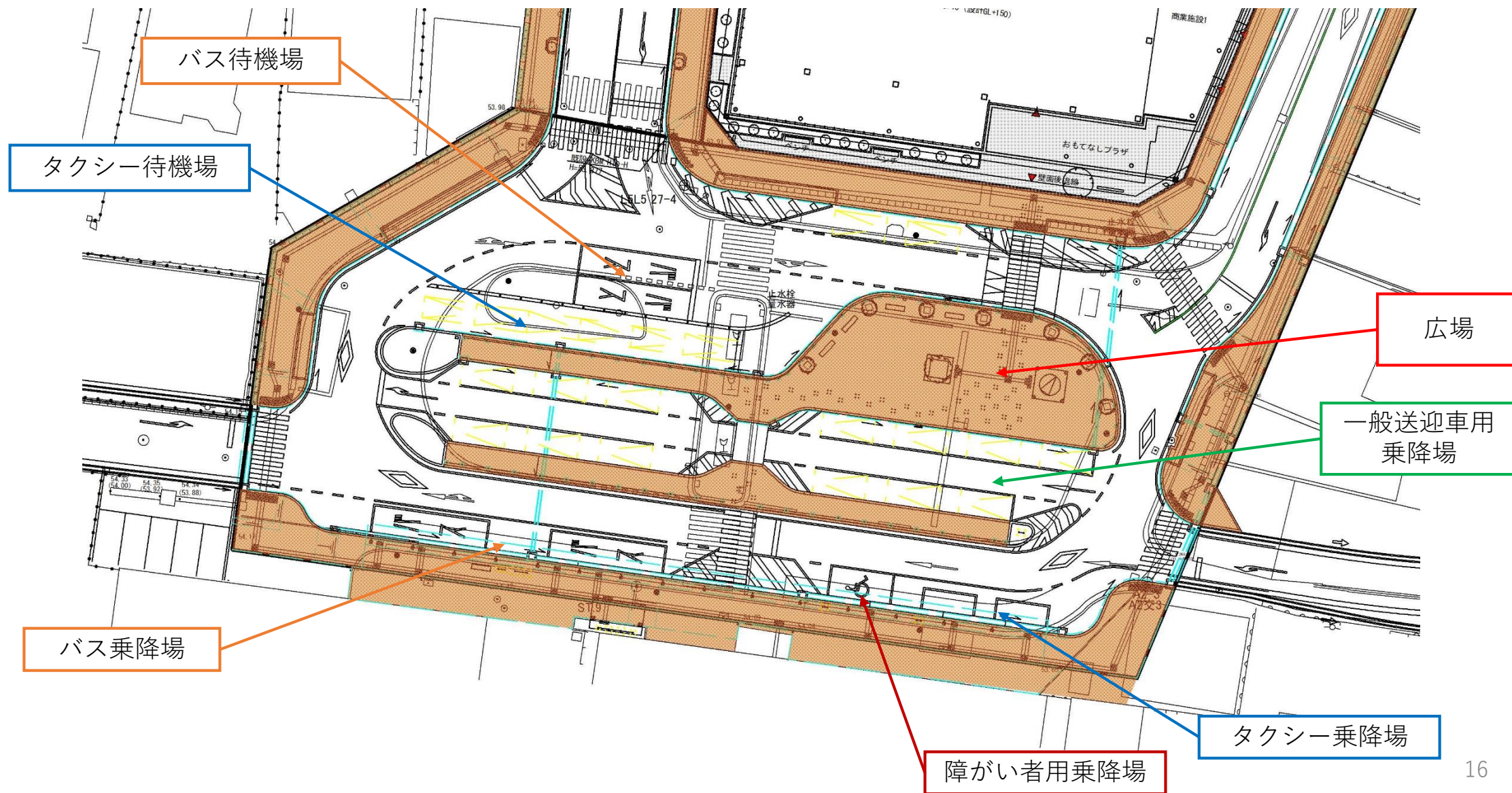
歩道  
【幅員：2.5m】

土工部 W=14m  
(NO. 8付近)

歩道  
【幅員：2.5m】



駅前広場





○完成予想図



○完成予想図



# ③ 施行状況

#### ○ 施行前状況



○ 施行前状況



○現在（令和4年9月25日時点）



○現在（令和4年9月25日時点）

