

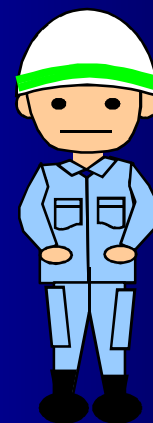
平成22年度

危険箇所点検

平成22年5月27日1330~



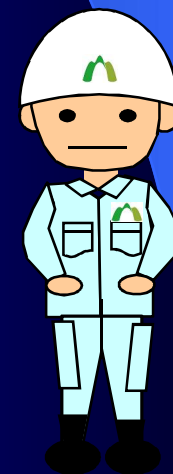
亀山市



林道の側壁の崩壊

安坂山町地内

(提案) 亀山市



危険箇所点検周辺地図 (安坂山町地内)



林道側壁の岩盤が自然崩壊し、滑落したため、平成21年8月4日から通行止

危険箇所の現況



22. 5. 11撮影

危険箇所の現況



22. 5. 11 撮影

自然崩壊により滑落した現場



22. 5. 11 撮影

危険箇所の現況

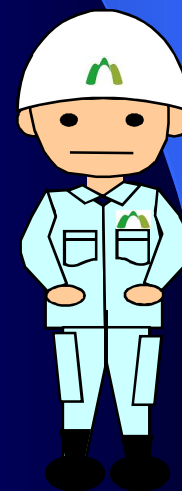


22. 5. 11 撮影

交通事故の危険

天神地内

(提案) 亀山市



危険箇所点検周辺地図 (天神地内)



西川運輸

県道鈴鹿関線

天神
2丁目

天神
4丁目

主郷地方道線

危険箇所の現況

道路拡幅箇所

22. 5. 12撮影



危険箇所の現況

見通し不良区間

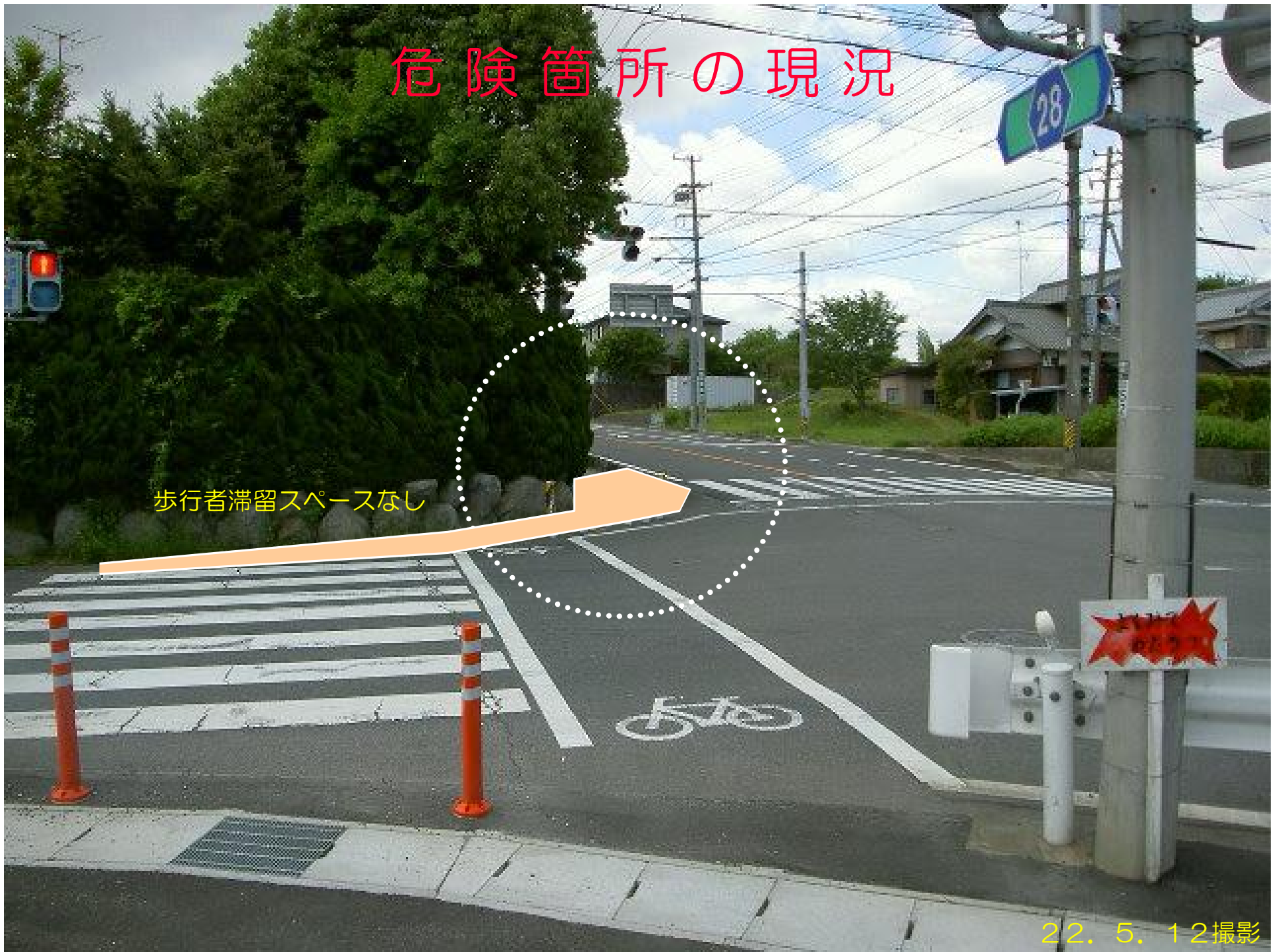
22. 5. 12撮影



危険箇所の現況

歩行者滞留スペースなし

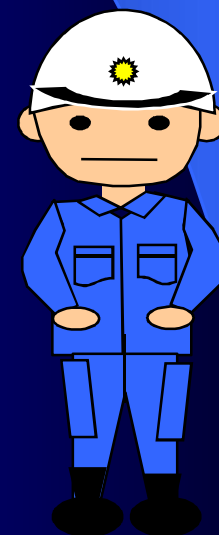
22. 5. 12撮影



高架下道路冠水危険

中庄町地内

(提案) 亀山警察署



危険箇所点検周辺地図 (中庄町地内)



降雨時の冠水注意標識



危険箇所の現況

至 亀山駅
←

至 津駅
→

けた下制限高 3.9 米

JR 紀勢線

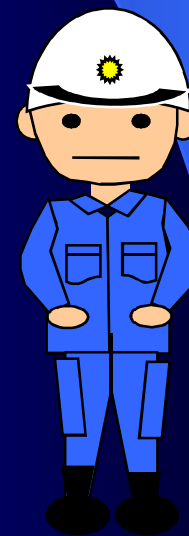
想定される冠水時の危険



急傾斜地崩落の危険

三寺町地内

(提案) 亀山警察署



危険箇所点検周辺地図 (三寺町地内)



危険箇所の現況



22. 5. 12撮影

危険箇所の現況



22. 5. 12撮影

危険箇所の現況



22. 5. 12撮影

危険箇所の現況

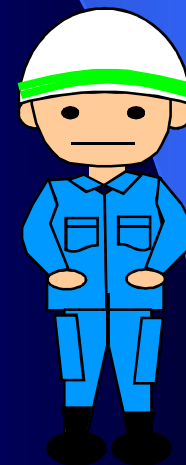


22. 5. 12撮影

土砂災害の危険

加太中在家地内

(提案) 鈴鹿建設事務所



危険箇所点検周辺図 (加太中在家地内)

伊賀市



県道関大山田線



危険箇所の現況



22. 5. 1撮影

危険箇所の現況



22. 5. 11 撮影

危険箇所 の 現況



22. 5. 11 撮影

危険箇所の現況



22. 5. 11撮影

危険箇所の現況

側壁崩壊の観測装置

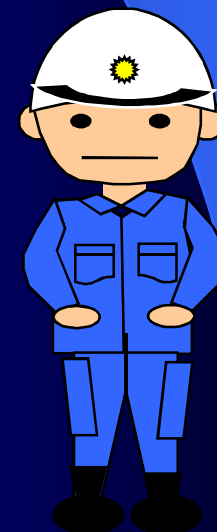


22. 5. 11 撮影

高架下道路の冠水

関町木崎地内

(提案) 亀山警察署



危険箇所点検周辺地図 (関町木崎地内)



危険箇所の現況



降雨時の冠水注意標識

雨時冠水注意

三重県

43



冠水場所に設置された排水ポンプ



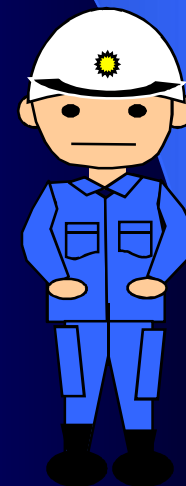
想定される冠水の危険



急傾斜地の危険

椿世町地内

(提案) 亀山警察署



危険箇所点検周辺地図

(樺世町地内)



危険箇所の現況



22. 5. 12撮影

危険箇所 の 現況



22. 5. 12撮影

危険箇所の現況



22. 5. 12撮影

鈴鹿川左岸堤防

南鹿島町地内

(提案) 亀山市



危険箇所点検周辺地図 (南鹿島町地内)

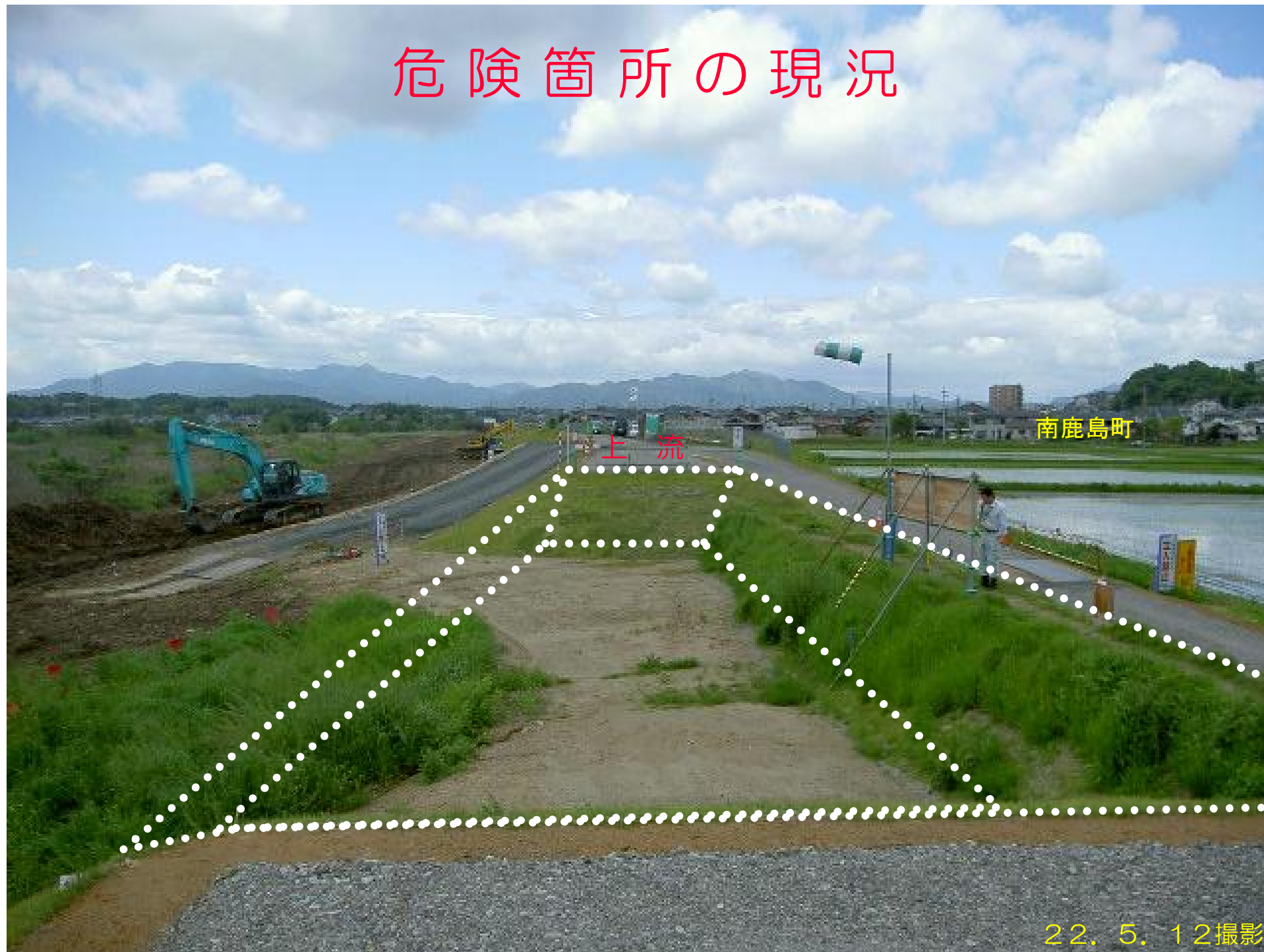


危険箇所の現況



22. 5. 12撮影

危険箇所 の 現況



22. 5. 12撮影

危険箇所 の 現況



22. 5. 12撮影

危険箇所 の 現況

306号線

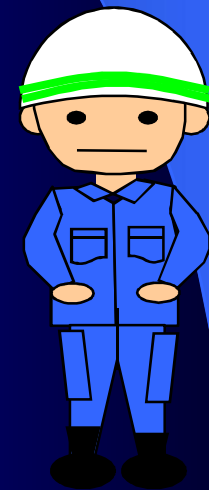


22. 5. 12撮影

土砂流危険溪流

関町市瀬地内

(提案) 鈴鹿建設事務所

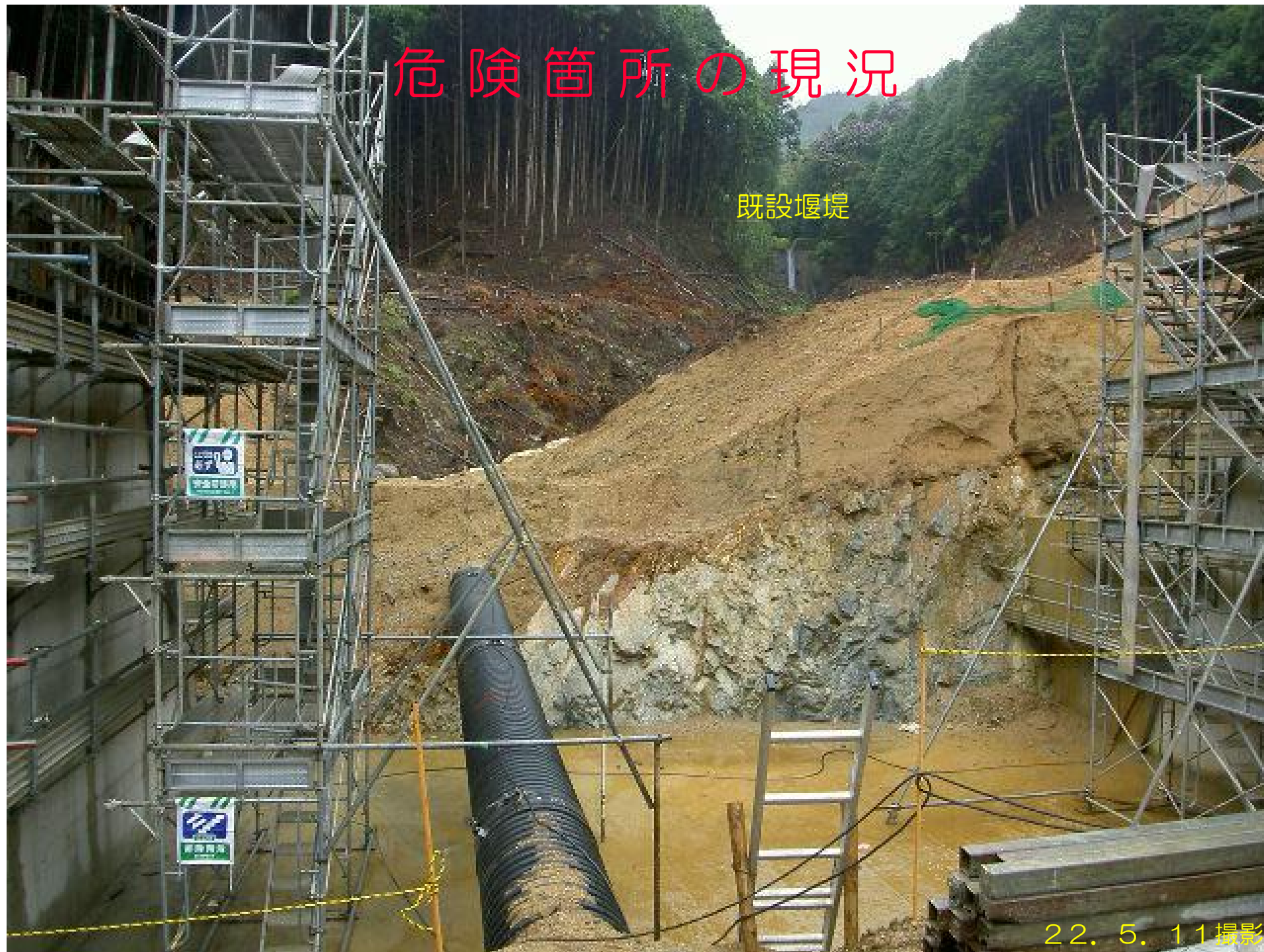


危険箇所点検周辺地図 (関町市瀬地内)



危険箇所の現況

既設堰堤



22. 5. 11撮影

危険箇所 の 現況



22. 5. 11 撮影

危険箇所の現況

既設堰堤



22. 5. 11撮影