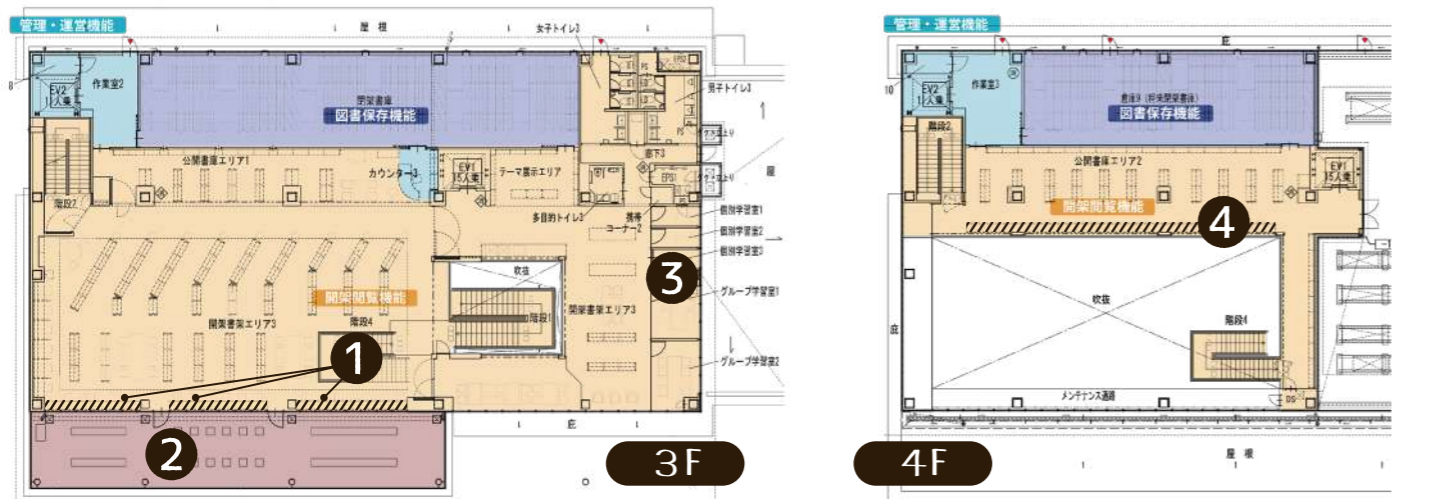




3F&4F

ふたつのフロアが一つになった、 ゆったりと静かな学びの空間

◀ フロア西側から見たイメージ



① カウンター席 (3F)

南側に広がる山々や駅周辺の眺望を楽しみながら、読書や学習ができます。



② テラス

駅前ロータリーや周辺の景色を一望でき、季節の移り変わりや風、亀山駅を発着する電車の音も感じることができます。



③ グループ学習室・個別学習室

パーティションで区切られた落ち着いた空間で、グループでも個人でも学習することができます。



④ カウンター席 (4F)

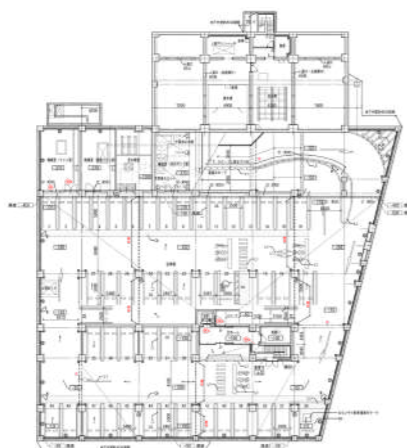
3階の書架エリアや窓越しにまちの様子を見ながら静かに、本を楽しめ、学習できる空間です。



B1

地階

地下駐車場は49台設け、地下から各階へエレベーターを利用して移動することができます。



新しい図書館に向けて

新図書館は令和4年度の開館をめざしています。今後はさらなる検討を行い、各スペースや書架の配置などの詳細を確定していくとともに、管理運営等についても整理していきます。また、書架の配架等の関係で個々のコーナーなどの変更を行う場合があります。

発行：亀山市 教育委員会事務局 生涯学習課
〒519-0195 三重県亀山市本丸町 577 番地
電話：0595-84-5057 FAX：0595-82-6161 メール：syougaku@city.kameyama.mie.jp
令和2年11月1日 新図書館整備事業ニュースレター 号外

新しい図書館をみんなで作ろう！



新しい図書館の整備に向けて ◆ 工事がはじまりました ◆

亀山駅周辺整備事業では新しい図書館を含む2ブロックの整備工事がはじまりました。今回は亀山駅周辺2ブロック地区第一種市街地再開発事業で整備される建物内の新しい市立図書館の詳細設計についてご紹介します。



新しい図書館イメージ（亀山駅側から）
*完成予想イメージは、今後変更される場合があります。

施設の全体構成

令和4年度に開館予定の図書館は、「亀山市立図書館整備基本計画」に基づいて計画・設計され、図書館の入る建物は、地上4階で、地下には49台の駐車場を設けています。立面的には、1階から上階に向かうにつれて『動』から『静』へと段階的に機能を変化させる配置とし、建物中央部に階段及びエレベーターを設けることで各階の機能を一体的に利用できる配置としています。南側には、開架閲覧スペースを配置し、開放的な空間創出を図っています。





1F

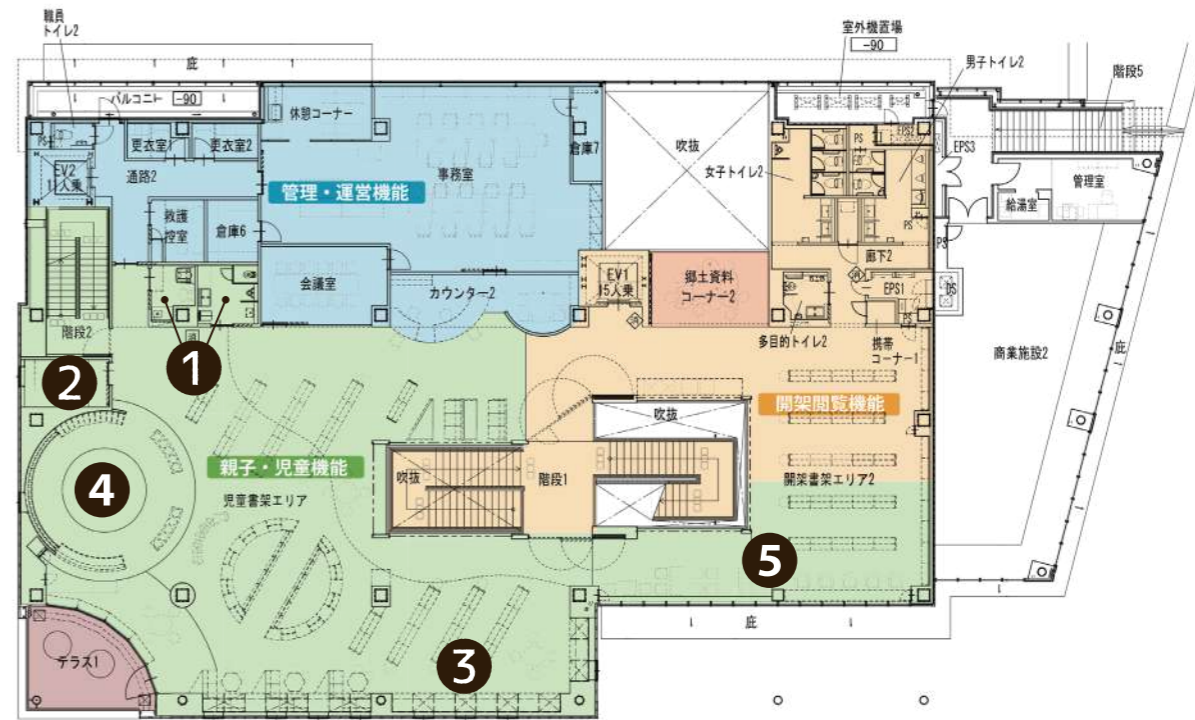
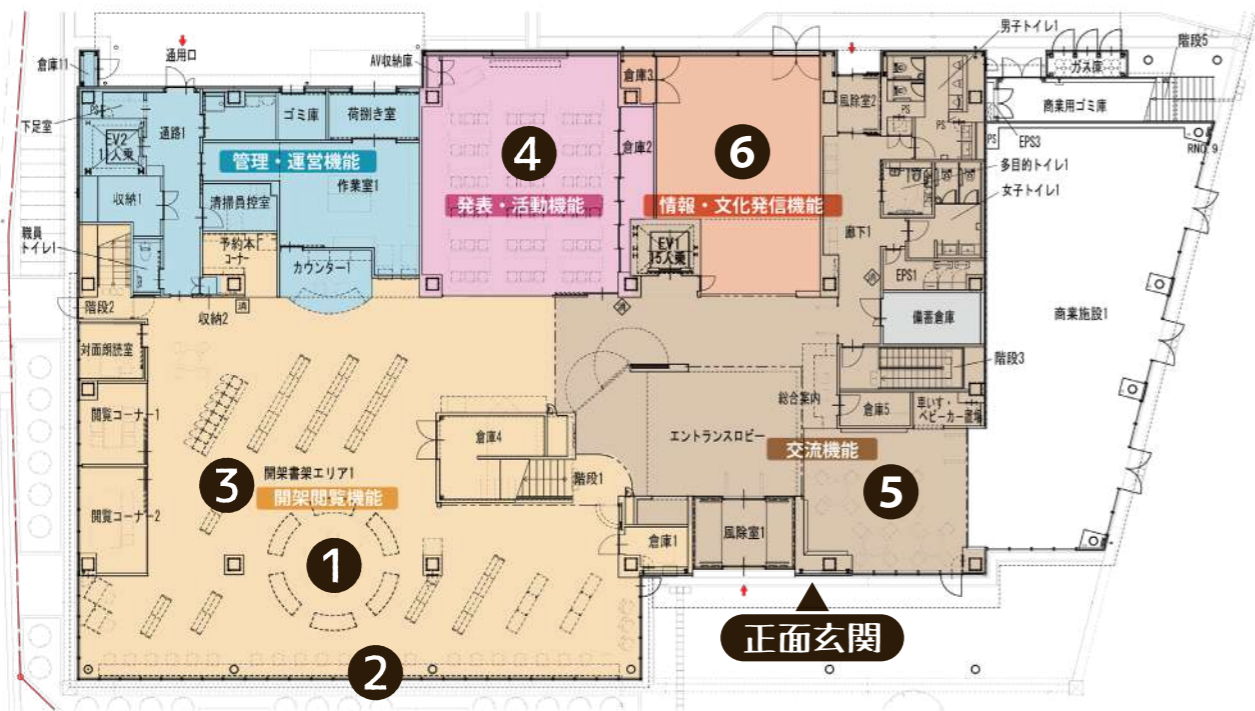
本との出会い・市民交流を軸としたフロア

◀ 正面玄関とエントランスロビー付近のイメージ

2F

児童・親子で過ごすフロア

鉄道の転車台をモチーフにした、2つの半円形の書架 ▶



① ブラウジングコーナー

さまざまな会話や出会い、学びを楽しむ空間です。円形本棚には雑誌を置き、電車の待ち時間にも気軽に過ごしてもらえます。



② 閲覧カウンター (1F)

外の景色を感じながら、本を読んだり、学習したりすることができます。



③ 開架書架 (1F)

新しく届いた本や話題の本などを並べ、気軽に本に触れ合うことができるオープンな空間です。



④ 多目的室

さまざまな講座や教室、発表などを行うことができます。



⑤ 展示・休憩・待合スペース

休憩、待合、飲食ができる空間で、イベント案内などの情報収集ができる場所です。



⑥ 郷土資料コーナー

本市にゆかりのある人物、歴史、文化、自然、昔話、地域に関する資料を展示します。

① 授乳室・幼児用トイレ

おはなしの部屋 (④) から近い場所に、授乳室や幼児用トイレを設けます。小さなお子さん連れでも、安心して利用できます。

③ 壁面書架

壁一面の本に囲まれながら、お気に入りの場所を見つけられる秘密基地のような空間です。



⑤ 休憩コーナー

飲食可能な憩いの場です。勉強や読書の合間にホッと一息つける空間です。



② 静音室・育児室

小さなお子さんが泣いたり、ぐずったりした時にも館外に出ることなく、安心して過ごしてもらえる場所です。

④ おはなしの部屋

靴をぬいで座ったり寝転がったり自由に過ごすことができる場所です。よみきかせ会等も行えます。

