

新たな「知」の拠点が誕生します!

亀山市立図書館

1月26^木日
午後1時 オープン!

JR亀山駅前に新図書館が1月26日(木)に、いよいよ開館します。
学びとまちづくりの核となる図書館は「学びの場からつながる場へ」
～知る・学ぶ・楽しむ～を基本理念に、本を通じて、自分と向き合い、
友達との語りを楽しみ、自分やまちの将来について夢を膨らませる
「居場所」であることを目指しています。
新しい学びの場となる図書館を、ぜひご利用ください。

問合せ 教育委員会事務局生涯学習課社会教育グループ (☎84-5057) 市立図書館 (☎82-0542)



1F 本との出会い・市民交流を軸としたフロア

1階のブラウジングコーナーには、雑誌など親しみやすい図書を置いています。また、全館Wi-Fi接続が可能で、電車やバスの待ち時間も気軽に過ごせます。

駅を見渡せるカウンター席では、自分のパソコン等を使って学習ができます。各席にコンセントを設置しているので、それぞれの学習スタイルに合わせてご利用ください。

交流を深めるための
会話OK!

動のフロア



② 駅前広場の人の往来を眺めながら
学びと語りができるカウンター席

亀山市立図書館 オープニングイベント開催!

新図書館の開館にあたり、式典およびオープニングイベントを開催します。ぜひ、ご来館ください。

【イベントスケジュール】

と き	イベント内容
1/26日 (木) 午前	●式典(関係者による)
午後	●絵本作家コマヤスカンさん講演会
27日 (金) 午前	●第一愛護園・亀山幼稚園児による合唱
午後	●読み聞かせ ●子育て支援センターサテライト
28日 (土) 午前	●創作童話表彰式、受賞作品発表会
午後	●SDGsワークショップ 「ミエミライ」亀山市会場
29日 (日) 午前	●亀山西小学校児童による合唱
午後	●亀山中学校吹奏楽部による演奏 ●読み聞かせ

※イベント内容は変更になる場合があります。
詳細については、市立図書館ホームページでお知らせします。



所在地

御幸町318番地1 (JR亀山駅前)

開館時間

午前9時～午後8時

※展示交流エリア(1階)と地下駐車場は
午前9時～午後9時

休館日

毎週火曜日(祝日の場合は翌日)

年末年始(12月29日～1月3日)

館内整理日(第4金曜日)

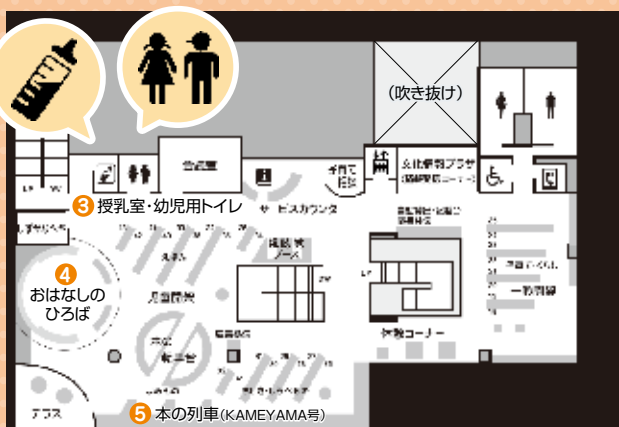
図書特別整理期間



2F 児童・親子で過ごすフロア

2階の「おはなしのひろば」の近くに、授乳室と幼児用トイレを設けています。授乳室には調乳専用給湯器も設置しており、赤ちゃんと一緒にでも安心して利用できます。

壁面書架「本の列車KAMEYAMA号」は、列車をイメージした窓と壁一面の本に囲まれながら、お気に入りの場所を見つけられる子どもの隠れ家的空間です。



3 授乳室には調乳専用給湯器を設置



3 幼児用トイレ



外観の四角い窓の内側が壁面書架になっています。



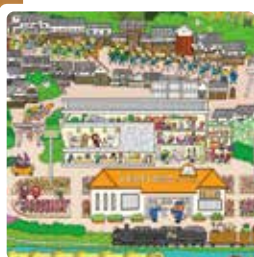
5 壁面書架「本の列車KAMEYAMA号」

市内在住の絵本作家 コマヤスカンさんに 「おはなしのひろば」のカーテンのイラスト制作をお願いしました!



絵の一部を
少しだけ
公開!

4 ぐるっとカーテンで仕切ると特別な空間が生まれる「おはなしのひろば」



— どんな発想で描いたのですか？

「おはなしのひろば」は丸い空間になっていて、まるで物語がつまった缶詰のようです。そこに子どもたちが入っていく秘密のバールをイメージしました。列車に乗って世界中を旅しながら、風景や時間がめぐるパノラマで、みっちり描きこんだので、キャラクター探しなど家族で楽しんでほしいですね。

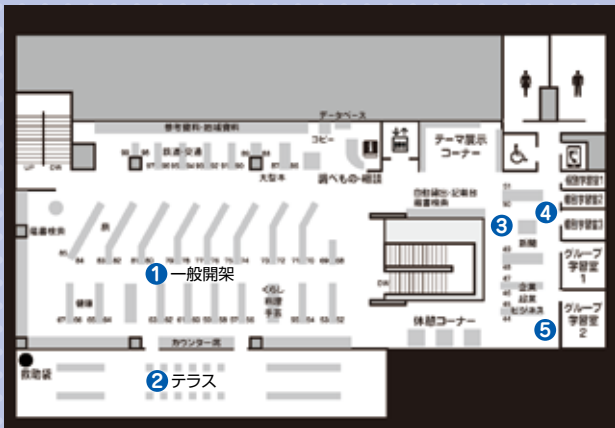
絵本作家 コマヤスカンさん



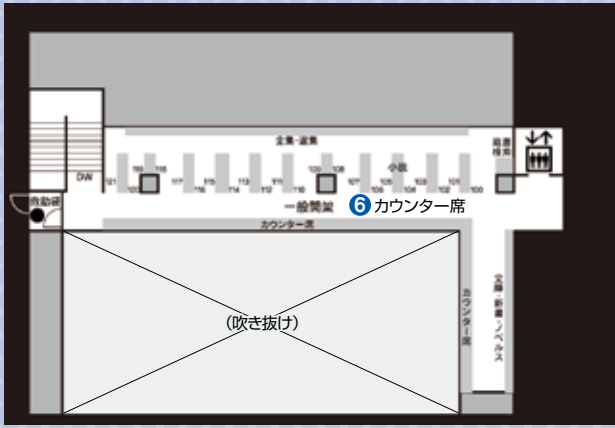
3F ゆったりとした 静かな学びの空間

3階、4階は豊富な書籍が並び、ゆったりとした空間の中で読書を楽しめます。

また、グループでの学習やミーティング、個人用の学習室のほか、新聞が閲覧できるコーナーがあります。インターネット上で各学習室の空き状況の確認、座席の予約ができる「座席予約システム」も整備しています。用途に合わせてご利用ください。



4F



6 3階の吹き抜けからフロア全体が見渡せる4階カウンター席

図書館のサービスなど



● 図書館利用カードが新しくなります!

これまでの「図書貸出券」は、「図書館利用カード」に変わります。カードのデザインには、「おはなしのひろば」のカーテンのイラストの一部を使用しています。
※カードの更新手続きは、窓口の混雑時を避けてお願いします。
※これまでの「図書貸出券」も、引き続きご利用いただけます。



これまでの
図書貸出券も
使えます!



● 図書自動貸出・返却

自動貸出機の設置により、利用者自身で図書の貸出手続きができます。また、自動返却機により、図書の返却手続きができます。



● 座席予約・確認

お手持ちのスマートフォンやパソコンなどから、簡単に対象の座席を事前予約することができます。また、空き状況も確認できます。



● 豊富な蔵書と電子書籍

豊富な蔵書を閲覧できるほか、電子図書サービスが始まります。お手持ちのスマートフォンなどで、いつでも電子書籍を楽しむことができます。



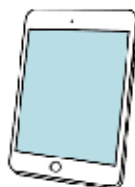
● 公衆無線LAN (Wi-Fi)

館内で公衆無線LAN (Wi-Fi) の接続ができます。スマートフォンやタブレット、パソコンなどでインターネットを利用することができます。



● タブレット端末の貸出

館内で調べものや電子書籍を閲覧するためのタブレット端末を用意しています。



● 館内での飲食

館内全ての席で、ふた付の容器に入った飲み物はお飲みいただけます。食べ物については、各階に一定のエリアを設けています。





① さまざまな分野の書籍が並ぶ一般開架



② 新しくなった亀山駅前広場と南部丘陵・布引山系が一望できる開放感あふれるテラス

静

のフロア

静かに
集中したい
人に
おすすめ!



③ 新聞閲覧コーナー



④ 個別学習室



⑤ グループ学習室

周辺駐車場のご案内

収容台数に限りがありますので、公共交通機関での来館にご協力ください。

亀山市立図書館 地下駐車場

P₁ 有料 | 収容台数 49台 | 図書館直結 | 高さ制限 2.1m | 徒歩約1分

【利用時間】 午前9時～午後9時

【利用料金】 最初の1時間200円、以降30分毎に100円

※ 図書館利用の場合、図書館カウンターでの磁気処理により2時間までは無料



地下駐車場東側入口



地下駐車場

亀山市立図書館 周辺専用駐車場

P₂ 無料 | 収容台数 39台 | 図書館まで 徒歩約2分

P₃ 無料 | 収容台数 11台 | 図書館まで 徒歩約2分

P₄ 無料 | 収容台数 22台 | 図書館まで 徒歩約3分

【利用時間】 午前9時～午後8時 (開館日のみ)



バイク駐車場



自転車駐車場

亀山市立図書館 バイク駐車場

P 無料 | 図書館西側 | 徒歩約1分

亀山市立図書館 自転車駐輪場

P 無料 | 図書館北側 | 徒歩約1分

【利用時間】 午前9時～午後9時 (開館日のみ)

