

第1章 職員の任免及び職員数に関する状況

1 職員の任免の状況

(1) 採用状況

区 分	採用者数
事 務 職	4人
技 術 職	1人
保 健 師	2人
保育士・幼稚園教諭	4人
消 防 職	5人
医 療 職	12人
合 計	28人

(注) 採用者数は、平成17年4月2日から平成18年4月1日に採用した人数です。

(2) 退職状況(平成17年度)

区 分	普通退職	勸奨退職	定年退職	合 計
事 務 職	-	2人	4人	6人
技 術 職	-	-	-	-
保 健 師	-	-	-	-
技能労務職	-	1人	1人	2人
保育士・幼稚園教諭	-	4人	-	4人
消 防 職	-	4人	1人	5人
医 療 職	10人	-	2人	12人
合 計	10人	11人	8人	29人

(注) 退職者数は、平成17年4月2日から平成18年4月1日に退職した人数です。

2 職員数の状況

(1) 部門別職員数の状況と主な増減理由

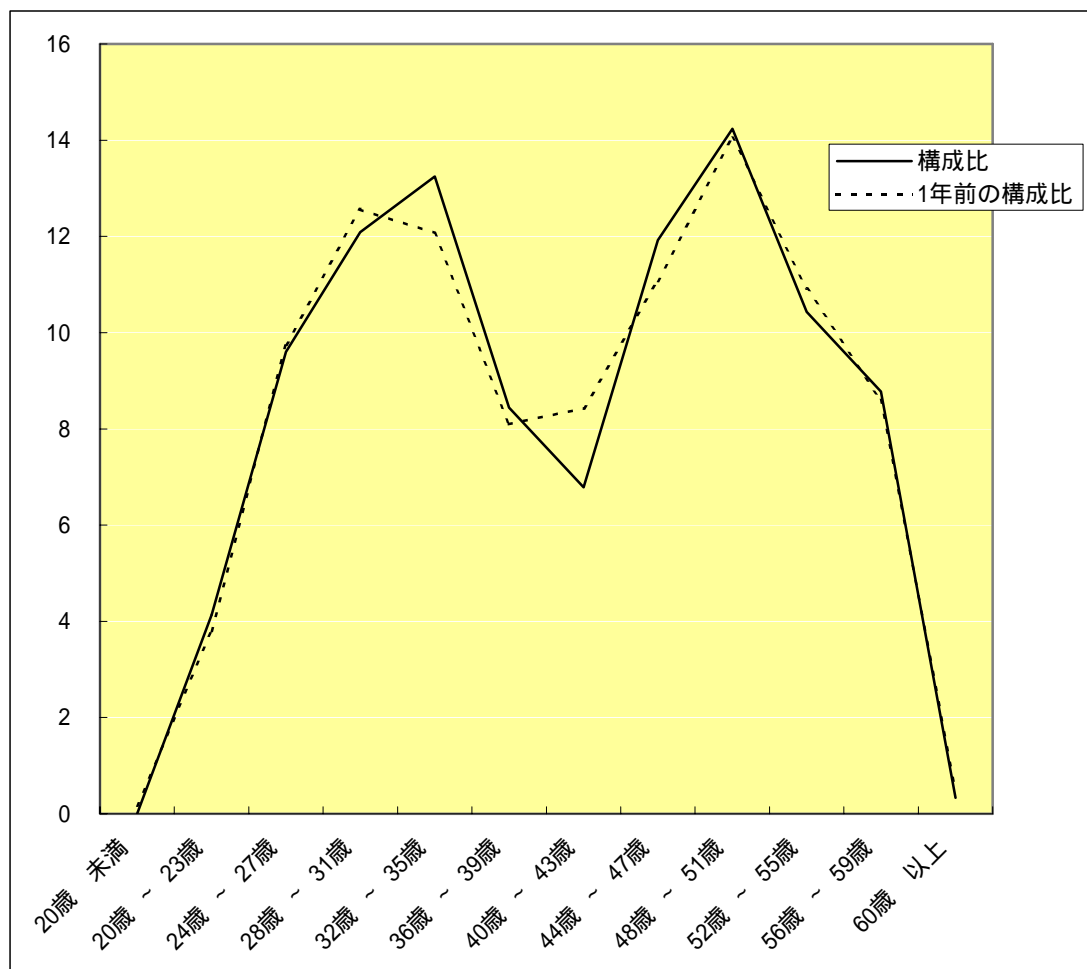
(各年4月1日現在)

区 分 部 門		職 員 数 (人)		対前年 増減数	主な増減理由
		平成17年	平成18年		
一般行政部門	議 会	7	7		・ 組織・機構改革 ・ 定員適正化に向けた定員管理
	総 務	97	100	3	
	税 務	24	25	1	
	農林水産	12	11	1	
	商 工	5	7	2	
	土 木	35	36	1	
	民 生	83	79	4	
	衛 生	39	38	1	
	小 計	302	303	1	
特別行政部門	教 育	81	82	1	
	消 防	72	72		
	小 計	153	154	1	
公営企業等会計部門	病 院	94	96	2	
	水 道	17	15	2	
	下 水 道	18	17	1	
	そ の 他	21	19	2	
	小 計	150	147	3	
合 計		605	604	1	
		[684]	[689]	[5]	

(注) 1 職員数は一般職に属する職員数です。

2 []内は、条例定数の合計です。

(2) 年齢別職員構成の状況（平成18年4月1日現在）



区分	20歳未満	20歳～23歳	24歳～27歳	28歳～31歳	32歳～35歳	36歳～39歳	40歳～43歳	44歳～47歳	48歳～51歳	52歳～55歳	56歳～59歳	60歳以上	計
職員数	人	25人	58人	73人	80人	51人	41人	72人	86人	63人	53人	2人	604人

3 定員適正化計画の数値目標及び進捗状況

(1) 定員適正化目標

計画期間		数値目標			
始期	終期	H17.4.1 職員数	H22.4.1 職員数	H17 対 H22	
				増減数	増減率
平成17年4月1日	平成22年4月1日	604人 (447人)	581人 (424人)	23人 (23人)	3.8% (5.1%)

(注) ()内は、消防職及び医療職を除く職員数です。

(2) 定員適正化計画の進捗状況

(各年4月1日現在)

	平成 17 年	平成 18 年 1年目	平成 19 年 2年目	平成 20 年 3年目	平成 21 年 4年目	平成 22 年 5年目	合計
減 員	-	29人 (12人)	-	-	-	-	
増 員	-	28人 (11人)	-	-	-	-	
差 引	-	1人	-	-	-	-	1人
職員数	605人	604人	-	-	-	-	-

(注) ()内は、消防職及び医療職を除く職員数です。