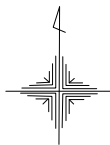


亀山市街区基準点配置図

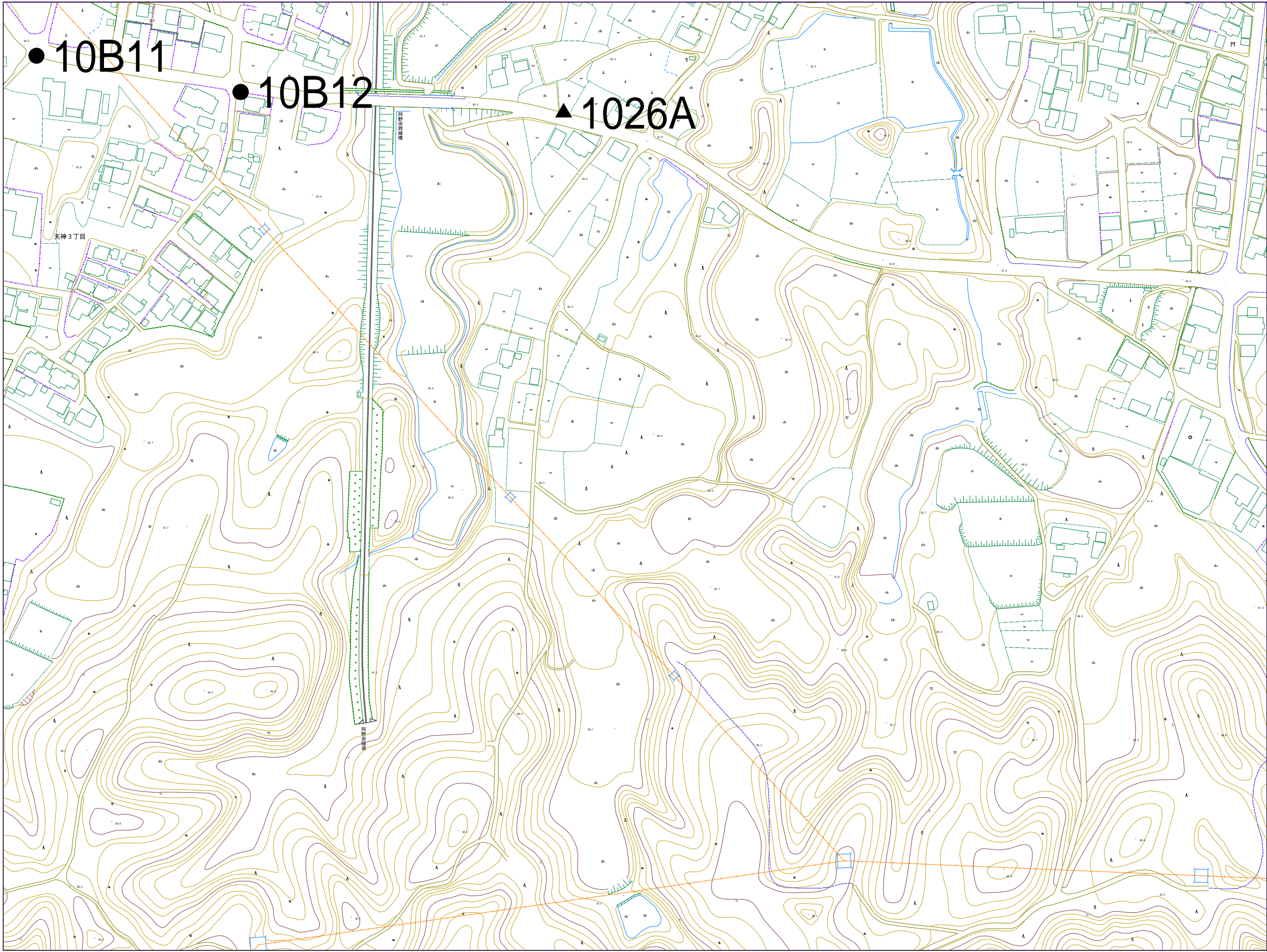
E5-18

E5-17	E5-18	
	E5-23	



凡 例

- 10A14 街区多角点
- ▲ 1005A 街区三角点



国 際 航 業 株 式 会 社 調 製

亀 山 市



平成24年 4月 1日現在

座 標 系 第 三 系

この地図は参考図であり、内容を証明するものではありません。
図形情報の時点、精度についてご確認の上ご利用ください。

