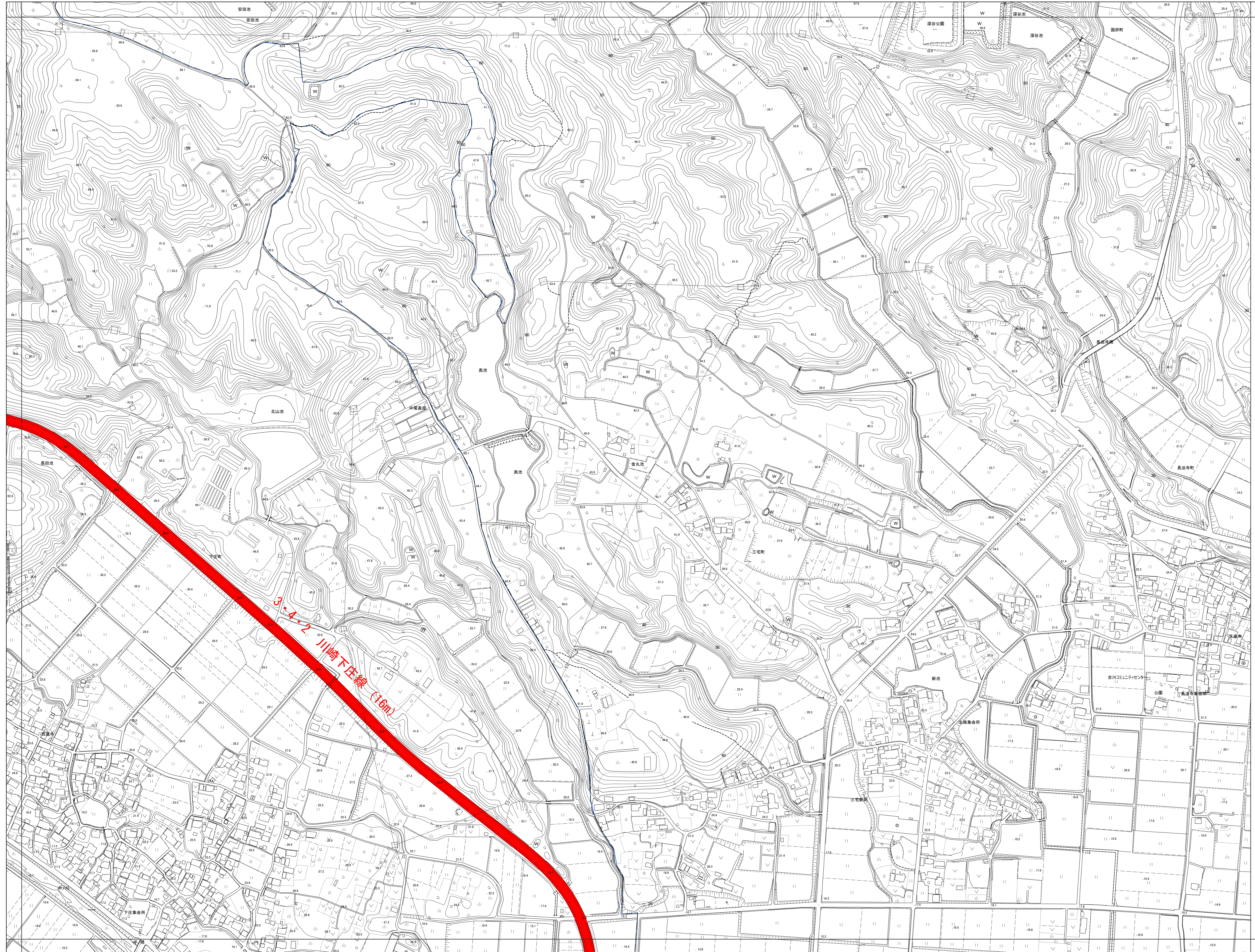
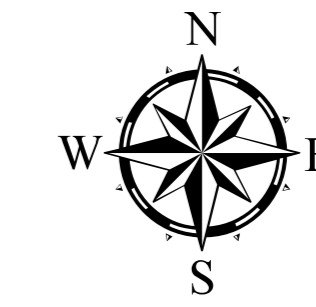


亀山市用途地域閲覧図



65	66	
76	77	
86	87	



記号

□	普通建物	A37.2	三角山
□	変形建物	#12.04	木津山
□	普通建屋	+14.8	赤松山
□	変形建屋	+25.6	赤松山
□	変形建屋	+18.7	赤松山
□	変形建屋	+15.9	赤松山

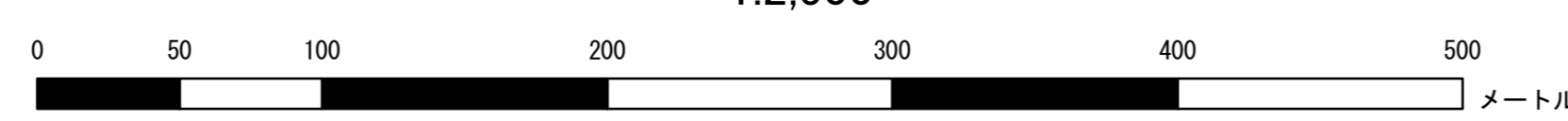
凡例

—	都市計画区域
—	都市計画道路(未整備)
—	都市計画道路(整備済)
—	第一種低層住居専用地域
—	第一種中高層住居専用地域
—	第二種中高層住居専用地域
—	第一種住居地域
—	第二種住居地域
—	準住居地域
—	近隣商業地域
—	商業地域
—	準工業地域
—	工業地域
—	工業専用地域
—	準防火地域
—	防火地域
—	伝統的建造物保存地区
—	15m
—	10m
—	都市計画公園
—	汚物処理場
—	ごみ処理施設
—	都市下水道

平成 20 年測量
平成 24 年修正

1. 平成 23 年 11 月 撮影
2. 平成 24 年 6 月 現地調査

1:2,500



「この測量成果は、国土地理院長の承認及び勅命を得たものである。
(承認番号：第 23 部発 第 386 号)
(地図情報レベル：道路線 1,000、その他地形 2,500)」

計画機関 亀山市
作業機関名 株式会社パスコ

「この地図は三重県市町村総合事務組合管理者の承認を得て、同組合所管の「2011三重県共有デジタル地図(数値地形図2500(道路線1000))」を使用し閲覧したものである。(承認番号：三総合地第14号)本成果を複製あるいは使用して地図を調整する場合は、同組合の承認を必要とする。