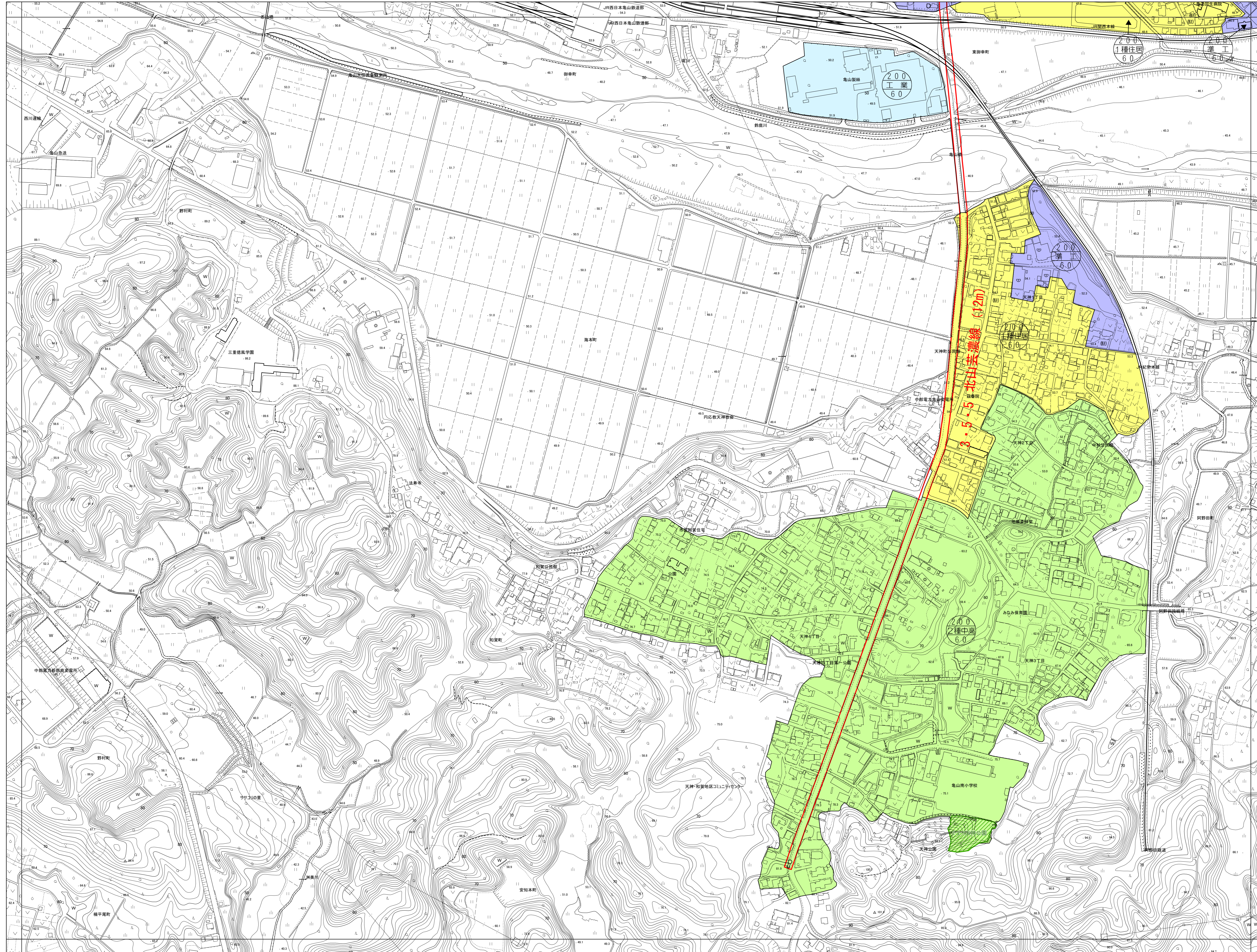
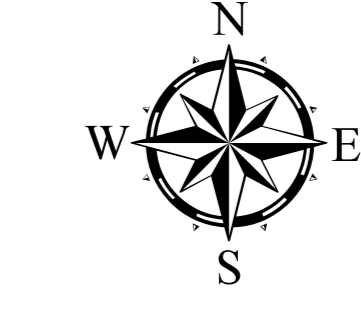


亀山市用途地域閲覧図



53	54	55
63	64	65
74	75	76



記号

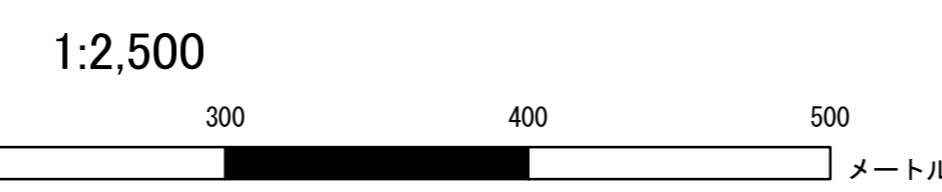
△37.2	三角点
■12.04	水準点
▲14.8	水準点(高層)
△25.6	標高不明
▲18.7	水準点(高層)
▲15.8	水準点

凡例

都市計画区域	都市計画道路(未整備)
都市計画道路(整備済)	第一種低層住居専用地域
第一種中高層住居専用地域	第二種中高層住居専用地域
第二種住居地域	準住居地域
近隣商業地域	商業地域
工業地域	工業専用地域
準防火地域	伝統的建造物保存地区
1家	火葬場
都市計画公園	汚物処理場
ごみ処理施設	都市下水道

平成 20 年測量
平成 24 年修正

1. 平成 23 年 11 月 撮影
2. 平成 24 年 6 月 現地調査



「この測量成果は、国土地理院長の承認及び勅命を得たものである。
(承認番号：第 23 部分、第 386 号)
(地図情報レベル：道路線 1,000、その他地形 2,500)」

計画機関 亀山市
作業機関名 株式会社パスコ

「この地図は三重県市町村総合事務組合管理者の承認を得て、同組合所管の『2011三重県共有デジタル地図(数値地形図2500(道路線1000))』を使用し調整したものである。(承認番号：三総合地測14号)本成果を複製あるいは使用して地図を調整する場合は、同組合の承認を必要とする。