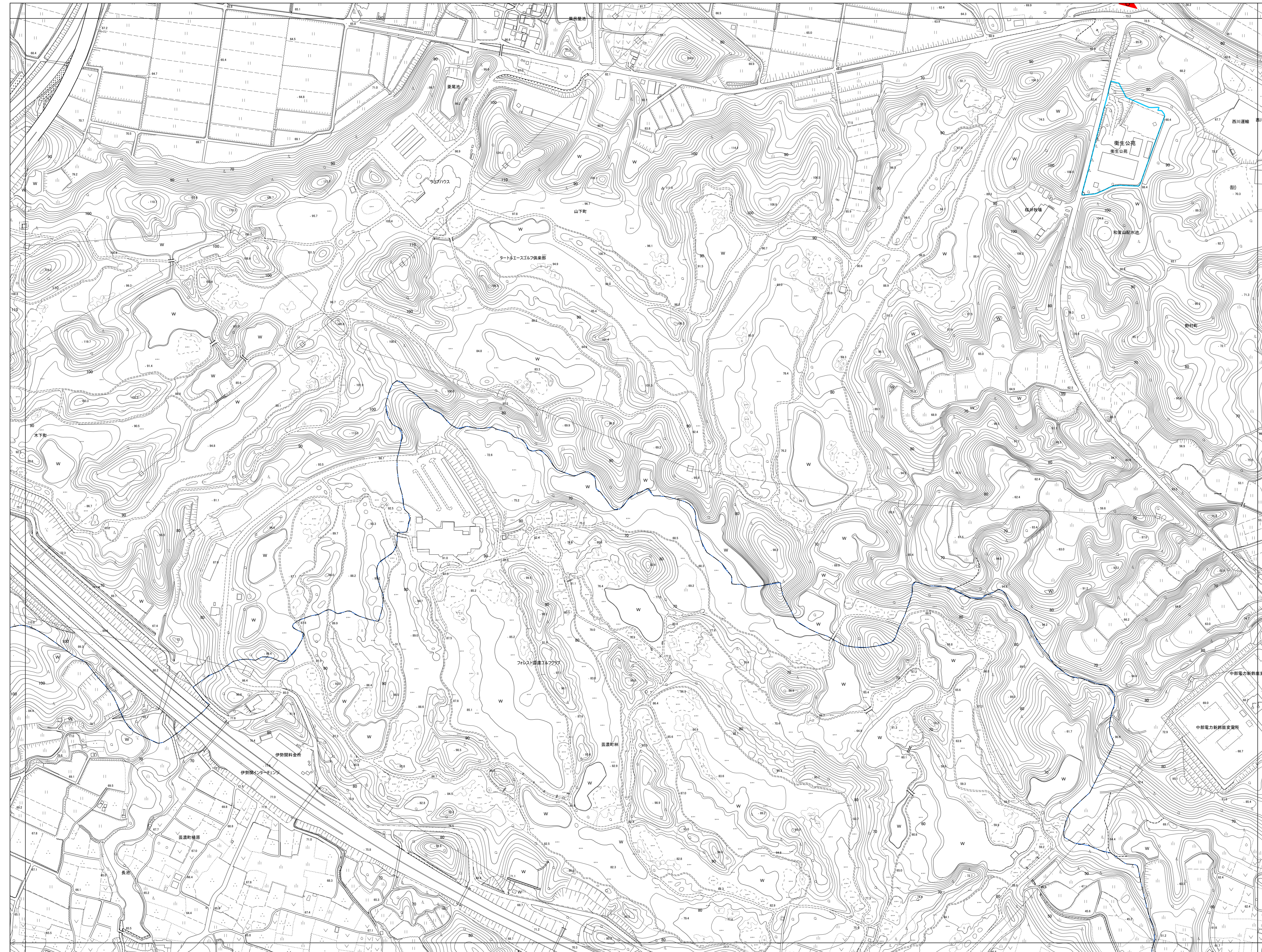
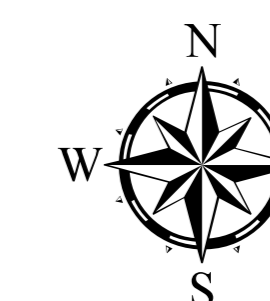


### 亀山市用途地域閲覧図

52	53	54
62	63	64
73	74	75



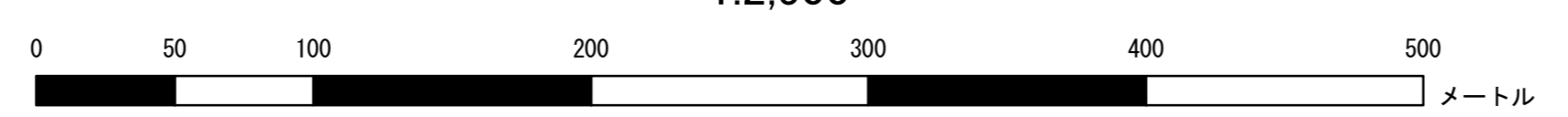
記号	
[Symbol]	△37.2 三角点
[Symbol]	●12.04 水準点
[Symbol]	+14.8 樹木調査点
[Symbol]	-25.6 標高平均点
[Symbol]	+18.7 樹木調査点
[Symbol]	▲15.0 樹木調査点

凡例	
[Blue line]	都市計画区域
[Red line]	都市計画道路(未整備)
[Green line]	都市計画道路(整備済)
[Green area]	第一種低層住居専用地域
[Light green area]	第一種中高層住居専用地域
[Light yellow area]	第二種中高層住居専用地域
[Yellow area]	第一種住居地域
[Orange area]	第二種住居地域
[Light purple area]	準住居地域
[Purple area]	近隣商業地域
[Pink area]	商業地域
[Blue area]	準工業地域
[Dark blue area]	工業地域
[Light blue area]	工業専用地域
[Dark green area]	消防地域
[Blue area]	伝統的建造物保存地区
[Green area]	1家
[Blue area]	火葬場
[Green area]	都市計画公園
[Light blue area]	汚物処理場
[Light blue area]	ごみ処理施設
[Blue area]	都市下水道

平成 20 年 測量  
平成 24 年 修正

1. 平成 23 年 11 月 撮影  
2. 平成 24 年 6 月 現地調査

1:2,500



「この測量成果は、国土院院長の承認及び勘査を得たものである。  
(承認番号：第 23 部発 第 386 号)  
(地図情報レベル：道路線 1,000、その他地形 2,500)」

計画機関 亀山市  
作業機関名 株式会社パスコ

「この地図は三重県市町総合事務組合管理者の承認を得て、同組合所管の「2011三重県共有デジタル地図（数値地形図2500（道路線1000）」を  
使用し調査したものである。(承認番号：三総合地測140号)本成果を複製あるいは使用して地図を調整する場合は、同組合の承認を必要とする。