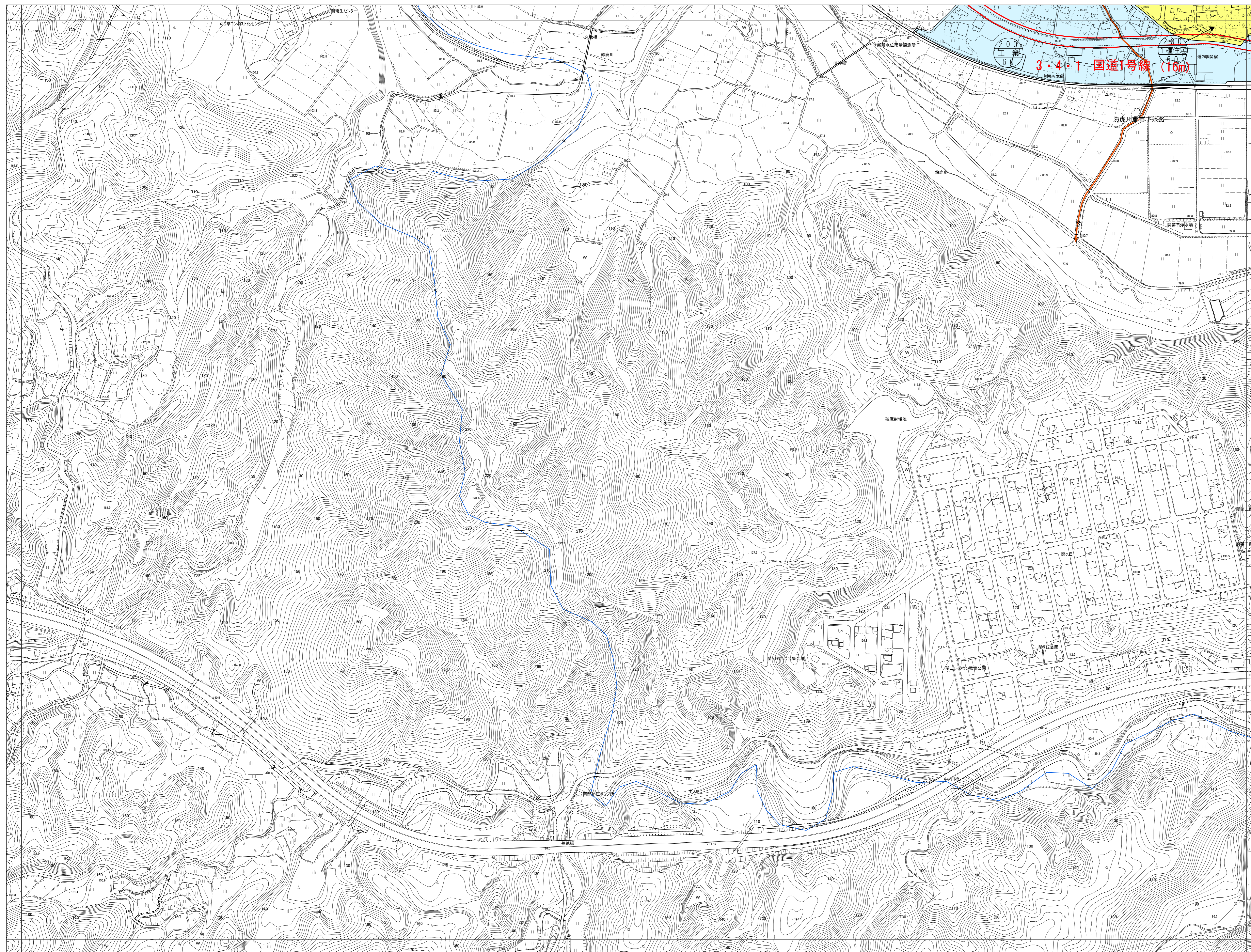
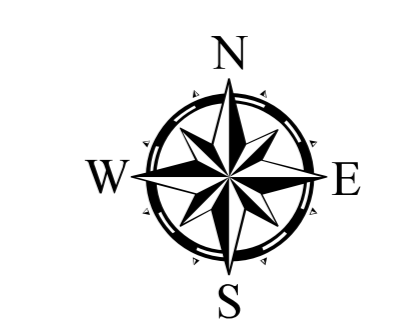


亀山市用途地域閲覧図



50	51	52
60	61	62
71	72	73

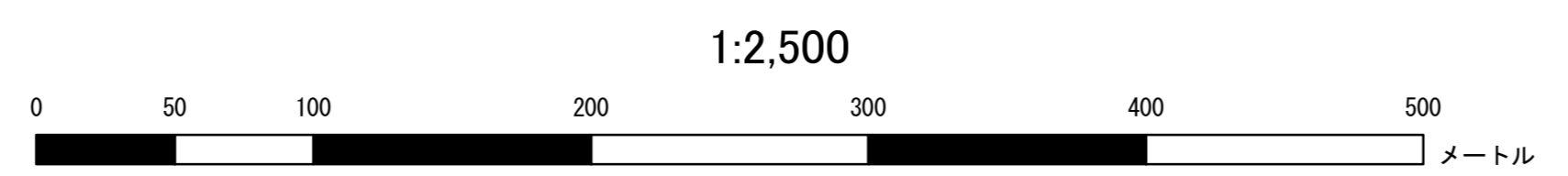


記号	
[Symbol]	A37.2 三角点
[Symbol]	#12.04 水準点
[Symbol]	+14.8 標高14.8mの位置不明な水準点
[Symbol]	+25.6 標高25.6mの位置不明な水準点
[Symbol]	+18.7 標高18.7mの位置不明な水準点
[Symbol]	▲15.0 標高15.0mの位置不明な水準点

凡例	
[Blue line]	都市計画区域
[Red line]	都市計画道路(未整備)
[Red line]	都市計画道路(整備済)
[Green line]	第一種低層住居専用地域
[Light Green line]	第一種中高層住居専用地域
[Yellow line]	第二種中高層住居専用地域
[Orange line]	第一種住居地域
[Light Orange line]	第二種住居地域
[Brown line]	準住居地域
[Pink line]	近隣商業地域
[Purple line]	商業地域
[Light Blue line]	準工業地域
[Blue line]	工業地域
[Light Blue line]	工業専用地域
[Dark Blue line]	準防火地域
[Light Blue line]	防火地域
[Green line]	伝統的建造物保存地区
[Green line]	11号
[Green line]	火葬場
[Green line]	都市計画公園
[Green line]	汚物処理場
[Green line]	ごみ処理施設
[Green line]	都市下水路
[Scale]	等高率 100 1種住居 50 種別率

平成20年測量
平成24年修正

1. 平成23年11月 撮影
2. 平成24年6月 現地調査



この測量成果は、国土地理院長の承認及び勅書を付したものである。
(承認番号：第23部発第386号)
(地図情報レベル：道路線 1,000、その他地形 2,500)

計画機関 亀山市
作業機関名 株式会社パスコ

この地図は三重県市町村総合事務組合管理者の承認を得て、同組合所管の「2011三重県共有デジタル地図(数値地形図2500(道路線1000))」を使用し調整したものである。(承認番号：三総合地測140号)本成果を複製あるいは使用して地図を調整する場合は、同組合の承認を必要とする。