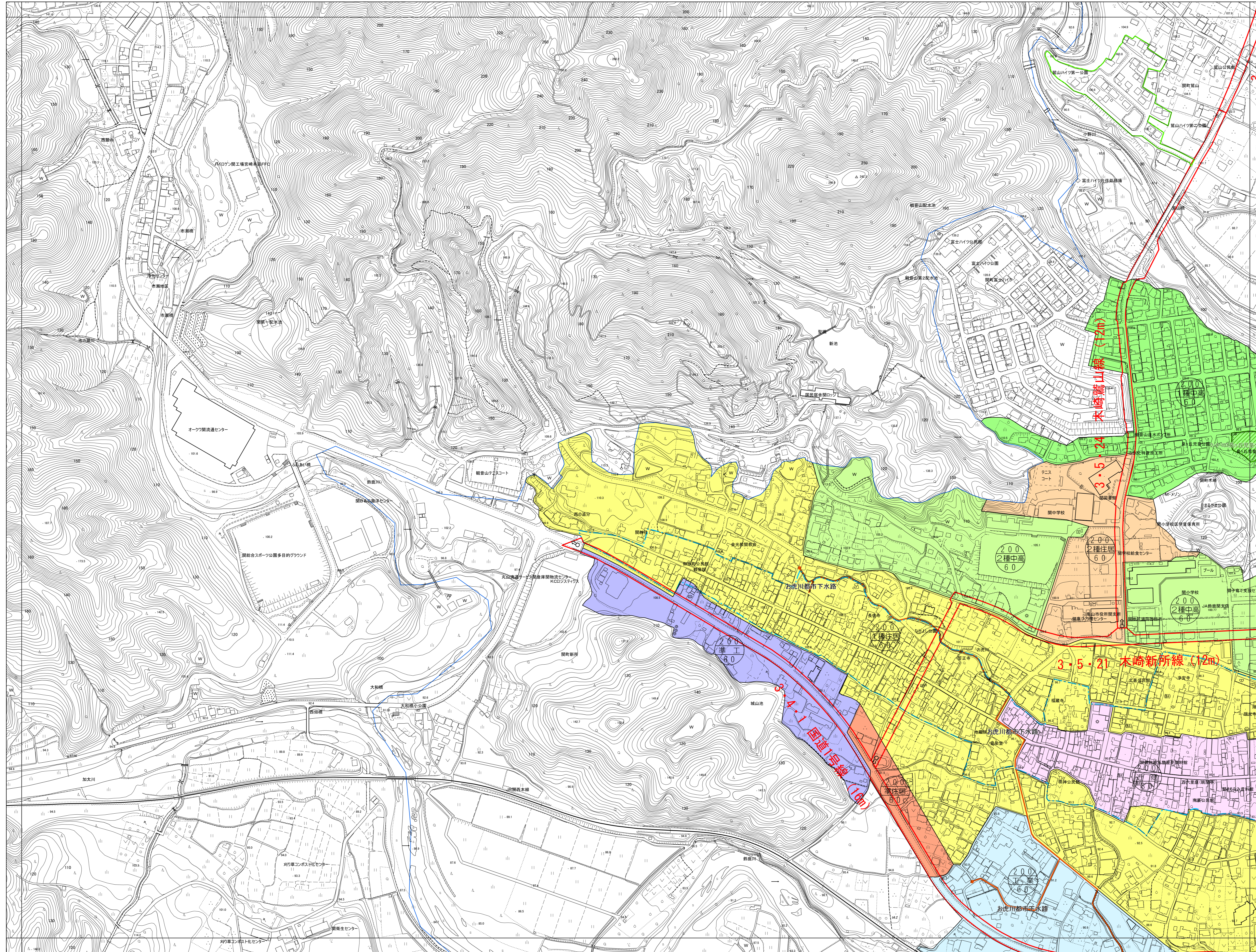
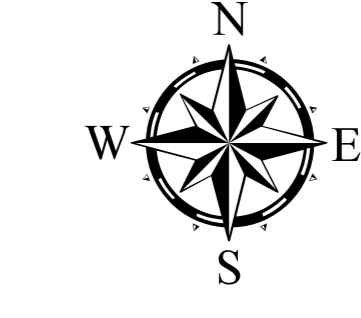


亀山市用途地域閲覧図



| | | |
|----|----|----|
| 39 | 40 | 41 |
| 50 | 51 | 52 |
| 60 | 61 | 62 |



記号

| | | | |
|---|-------|--------|-----|
| □ | 普通建物 | A37.2 | 三角山 |
| □ | 変形建物 | #12.04 | 木山 |
| □ | 普通貯蔵庫 | +14.8 | 木山 |
| □ | 変形貯蔵庫 | +25.6 | 木山 |
| □ | 変形貯蔵庫 | +18.7 | 木山 |
| □ | 変形貯蔵庫 | +15.9 | 木山 |

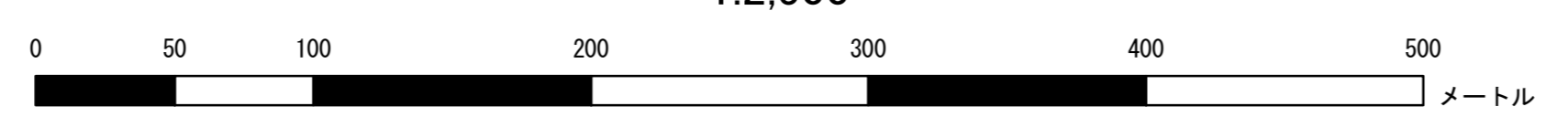
凡例

| | |
|---|--------------|
| — | 都市計画区域 |
| — | 都市計画道路(未整備) |
| — | 都市計画道路(整備済) |
| — | 第一種低層住居専用地域 |
| — | 第一種中高層住居専用地域 |
| — | 第二種中高層住居専用地域 |
| — | 第一種住居地域 |
| — | 第二種住居地域 |
| — | 準住居地域 |
| — | 近隣商業地域 |
| — | 商業地域 |
| — | 工業地域 |
| — | 工業専用地域 |
| — | 準防火地域 |
| — | 伝統的建造物保存地区 |
| — | 11号 |
| — | 火葬場 |
| — | 都市計画公園 |
| — | 汚物処理場 |
| — | ごみ処理施設 |
| — | 都市下水道 |

平成 20 年測量
平成 24 年修正

1. 平成 23 年 11 月 撮影
2. 平成 24 年 6 月 現地調査

1:2,500



「この測量成果は、国土地理院長の承認及び勅命を得たものである。
(承認番号：道路線 第 23 部分、第 386 号)
(地図情報レベル：道路線 1,000、その他地形 2,500)」

計画機関 亀山市
作業機関名 株式会社パスコ

「この地図は三重県市町村総合事務組合管理者の承認を得て、同組合所管の『2011三重県共有デジタル地図(数値地図2500(道路線1000))』を使用し調整したものである。(承認番号：三総合地第140号)本成果を複製あるいは使用して地図を調整する場合は、同組合の承認を必要とする。