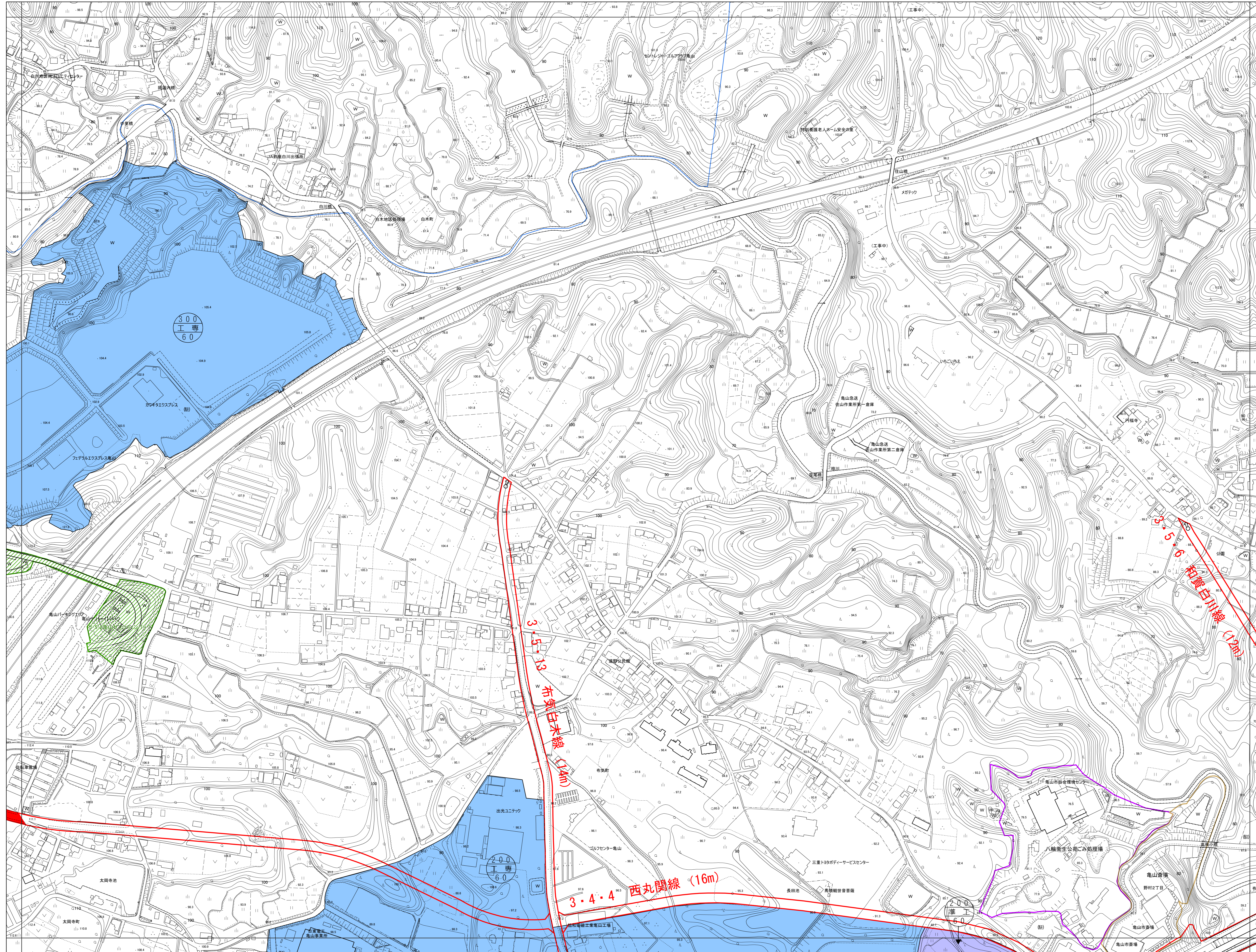
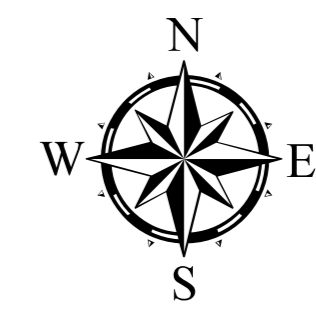


亀山市用途地域閲覧図



30	31	32
41	42	43
52	53	54



記号

普通建物	A37.2	三角山
変圧器	#12.04	木津山
普通郵便局	+14.8	山崎山
変圧器	+25.6	尾花山
変圧器	+18.7	尾花山
変圧器	+15.8	尾花山

凡例

都市計画区域	都市計画道路(未整備)	第一種低層住居専用地域	第一種中高層住居専用地域	第二種中高層住居専用地域	第一種住居地域	第二種住居地域	準住居地域	近隣商業地域	商業地域	準工業地域	工業地域	工業専用地域	準防火地域	伝統的建造物保存地区	1家	火葬場	都市計画公園	汚物処理場	ごみ処理施設	都市下水道
--------	-------------	-------------	--------------	--------------	---------	---------	-------	--------	------	-------	------	--------	-------	------------	----	-----	--------	-------	--------	-------

平成 20 年測量
平成 24 年修正

1. 平成 23 年 11 月 撮影
2. 平成 24 年 6 月 現地調査

1:2,500

0 50 100 200 300 400 500
メートル

計画機関 亀山市
作業機関名 株式会社パスコ

「この測量成果は、国土院院長の承認及び助言を得たものである。
(承認番号：第 23 部発 第 386 号)
(地図情報レベル：道路線 1,000、その他地形 2,500)」

「この地図は三重県市町村総合事務組合管理者の承認を得て、同組合所管の『2011三重県共有デジタル地図 (数値地形図2500 (道路線1000))』を使用し調査したものである。(承認番号：三総合地測140号) 本成果を複製あるいは使用して地図を調整する場合は、同組合の承認を必要とする。