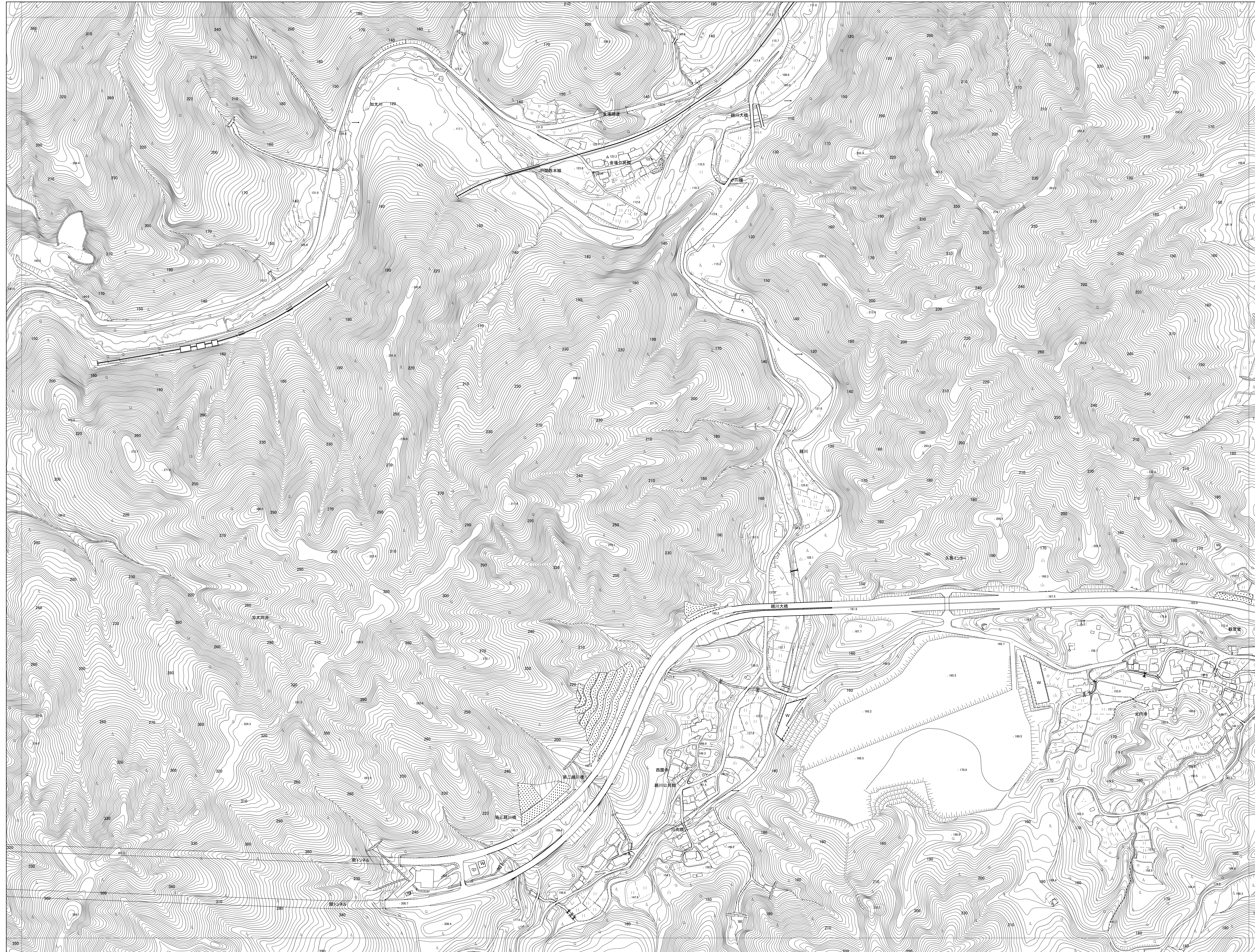
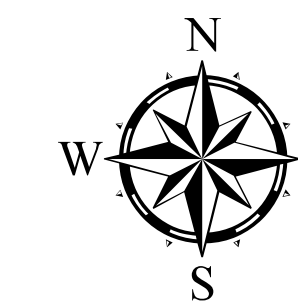


亀山市都市計画図



| | | |
|----|----|----|
| 49 | 50 | 51 |
| 59 | 60 | 61 |
| 70 | 71 | 72 |



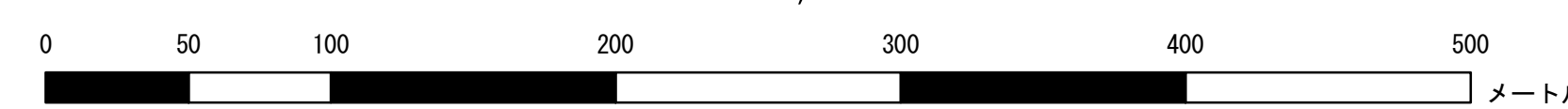
記号

| | | | |
|---|-------|--------|----------------|
| □ | 普通建物 | A37.2 | 三角点 |
| □ | 変形建物 | #12.04 | 水準点 |
| □ | 普通廃棄物 | +14.8 | 特殊測量点 (測量員) |
| □ | 変形廃棄物 | +25.6 | 標高不明 測量員 |
| □ | | +18.7 | 特殊測量点 測量員 |
| □ | | △15.0 | 電子水準点 測量員 |
| ○ | 神社 | ○ | 門 |
| ○ | 寺 | ○ | 門 |
| ○ | 仏教寺院 | ○ | 門 |
| ○ | 基督教会 | ○ | 門 |
| ○ | 新宗教 | ○ | 門 |
| ○ | その他 | ○ | 門 |
| ○ | 神社 | ○ | 門 |
| ○ | 寺 | ○ | 門 |
| ○ | 仏教寺院 | ○ | 門 |
| ○ | 基督教会 | ○ | 門 |
| ○ | 新宗教 | ○ | 門 |
| ○ | その他 | ○ | 門 |
| ○ | 神社 | ○ | 門 |
| ○ | 寺 | ○ | 門 |
| ○ | 仏教寺院 | ○ | 門 |
| ○ | 基督教会 | ○ | 門 |
| ○ | 新宗教 | ○ | 門 |
| ○ | その他 | ○ | 門 |

平成 20 年 測量
平成 24 年 修正

1. 平成 23 年 11 月 撮影
2. 平成 24 年 6 月 現地調査

1:2,500



「この測量成果は、国土地理院長の承認及び助費を得たものである。
(承認番号：道路線 1,000、その他地形 2,500)」

計画機関 亀山市
作業機関名 株式会社パスコ

「この地図は三重県市町村総合事務組合管理者の承認を得て、同組合所管の『2011三重県共有デジタル地図 (数値地形図2500 (道路線1000))』を使用し調整したものである。(承認番号：三総合地図140号) 本成果を複製あるいは使用して地図を調整する場合は、同組合の承認を必要とする。」