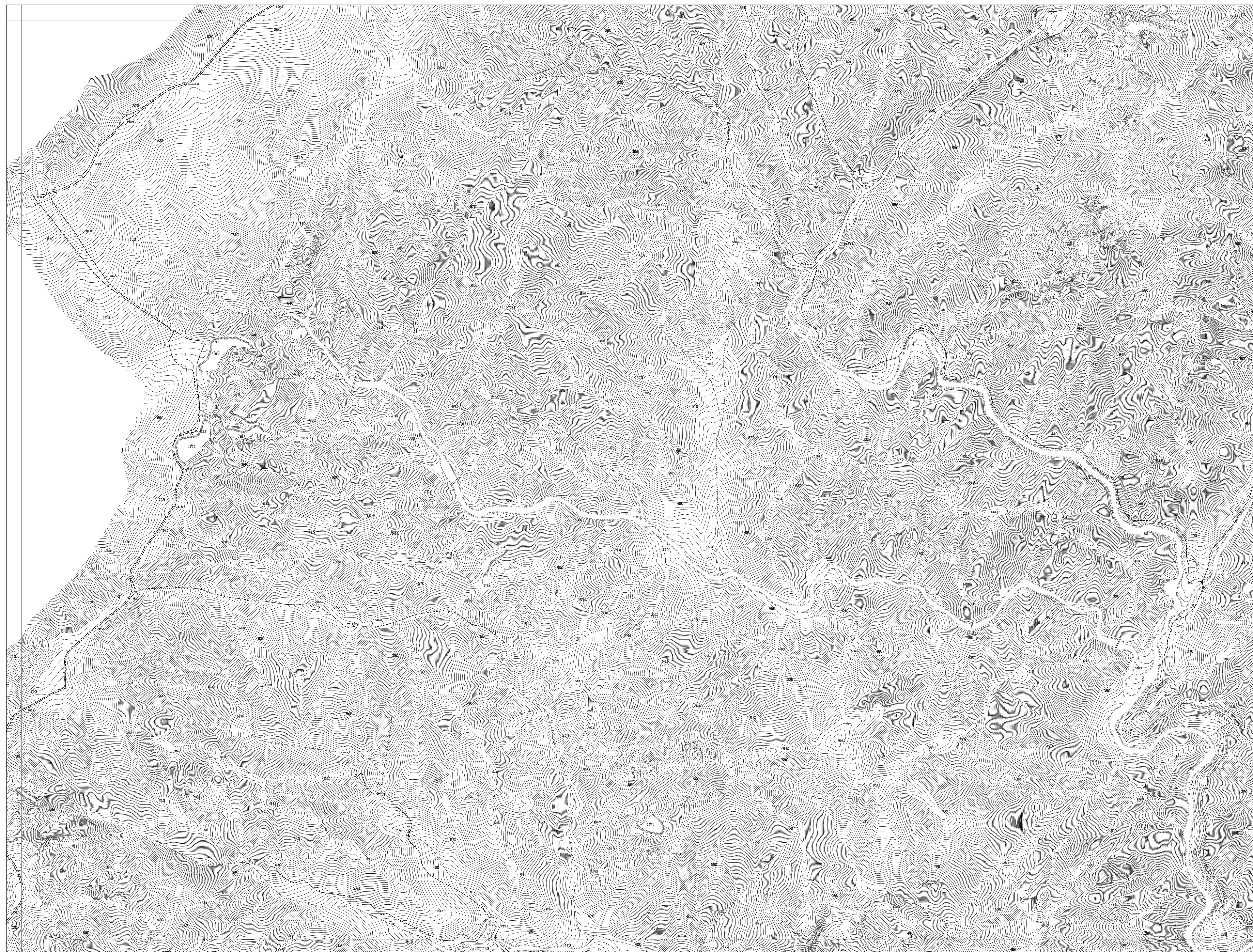
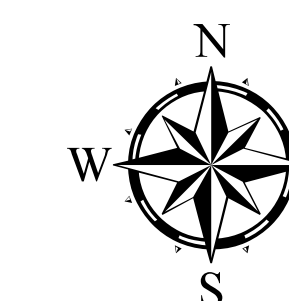


No 4  
1,2500 地形図

## 亀山市都市計画図



	1	2
4-1	4	5
7	8	9



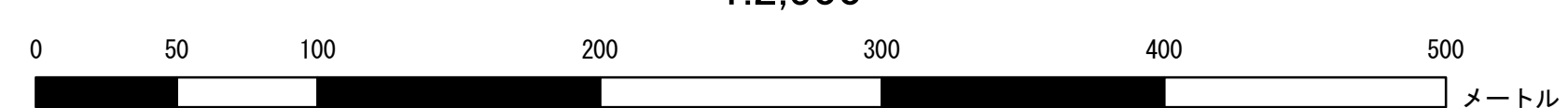
### 記号

	A37.2	三角山
	#12.04	木津山
	+14.8	標高14.8mの地点
	+25.6	標高25.6mの地点
	+18.7	標高18.7mの地点
	+15.0	標高15.0mの地点
		標高0m
	社	社
	元	元
	十	十
	X	X
	甲	甲
	乙	乙
	丙	丙
	丁	丁
	戊	戊
	己	己
	庚	庚
	辛	辛
	壬	壬
	癸	癸
	甲	甲
	乙	乙
	丙	丙
	丁	丁
	戊	戊
	己	己
	庚	庚
	辛	辛
	壬	壬
	癸	癸

平成20年測量  
平成24年修正

1. 平成23年11月 撮影
2. 平成24年 6月 現地調査

1:2,500



「この測量成果は、国土院院長の承認及び勅書を得たものである。」  
(承認番号：第23部分第386号)  
(地図情報レベル：道路線 1,000、その他地形 2,500)

計画機関 **亀山市**  
作業機関名 **株式会社パスコ**

「この地図は三重県市町村総合事務組合管理者の承認を得て、同組合所管の『2011三重県共有デジタル地図（数値地形図2500（道路線1000））』を使用し調整したものである。（承認番号：三設合地第140号）本成果を複製あるいは使用して地図を調整する場合は、同組合の承認を必要とする。」