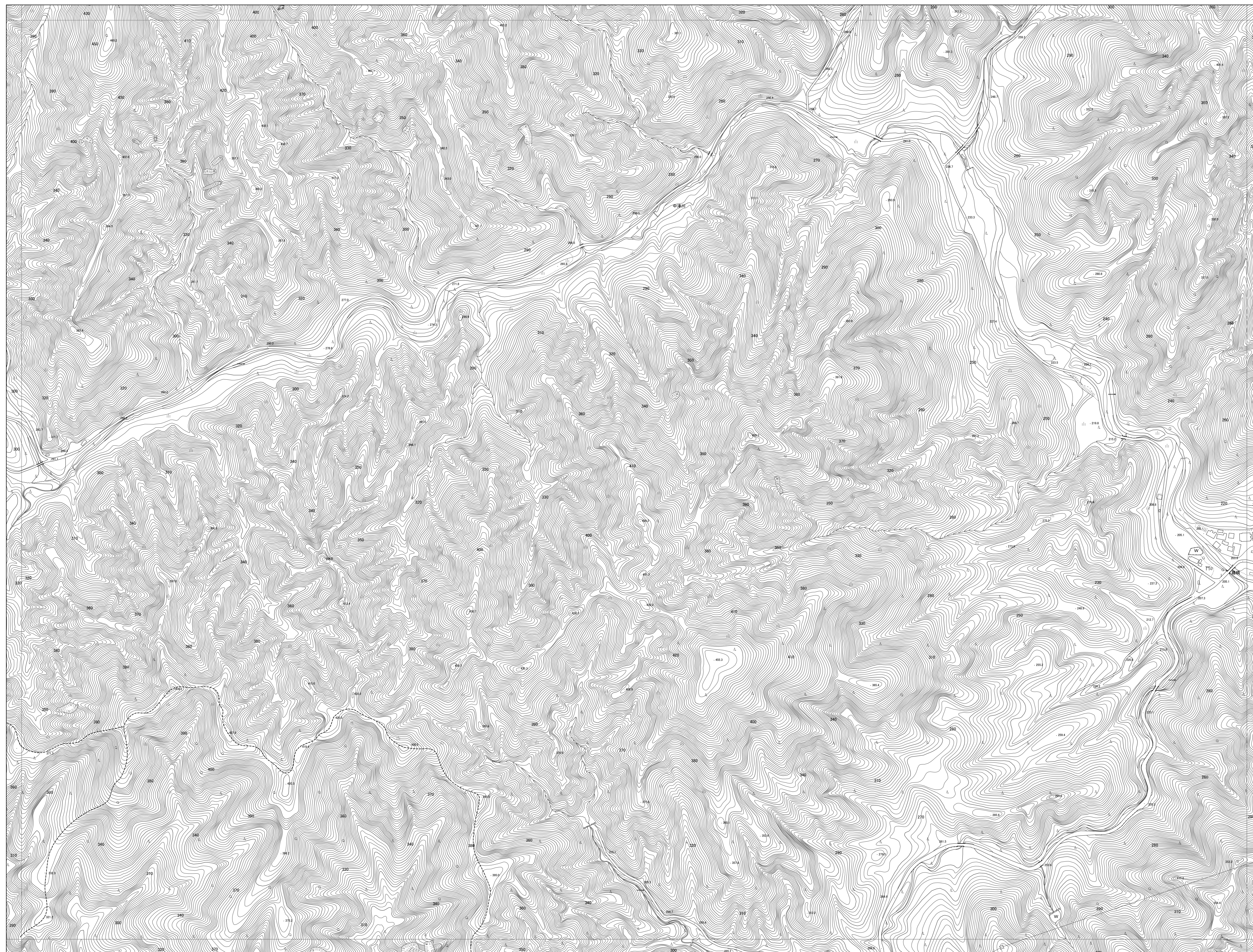
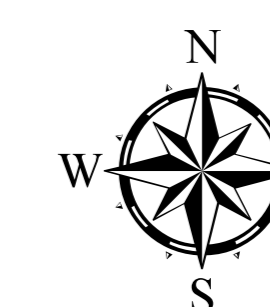


No 38
1,2500 地形図

亀山市都市計画図



26	27	28
37	38	39
48	49	50



記号

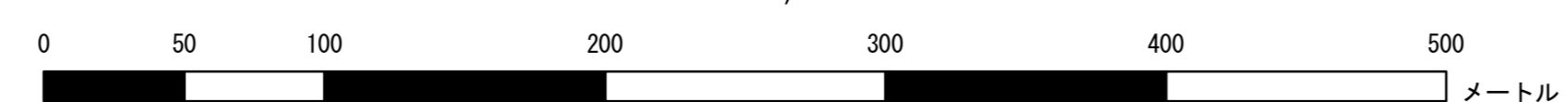
	A37.2	三角点
	#12.04	水準点
	+14.8	標高
	+25.6	標高
	+18.7	標高
	+15.0	標高
		建築

	幹線道路	普通道路
	支線道路	歩道
	鉄道	地下鉄
	バス	タクシー
	自転車	歩道橋
	トンネル	橋
	渡り	堤防
	水	井
	川	池
	海	湖
	山	崖

平成 20 年測量
平成 24 年修正

1. 平成 23 年 11 月 撮影
2. 平成 24 年 6 月 現地調査

1:2,500



「この測量成果は、国土院院長の承認及び勅書を得たものである。
(承認番号) 第 23 部分 第 386 号」
(地図情報レベル: 道路線 1,000、その他地形 2,500)

計画機関 亀山市
作業機関名 株式会社パスコ

「この地図は三重県市町村総合事務組合管理者の承認を得て、同組合所管の『2011三重県共有デジタル地図 (数値地形図2500 (道路線1000))』を使用し調整したものである。(承認番号: 三総合地第140号) 本成果を複製あるいは使用して地図を調整する場合は、同組合の承認を必要とする。

No 38