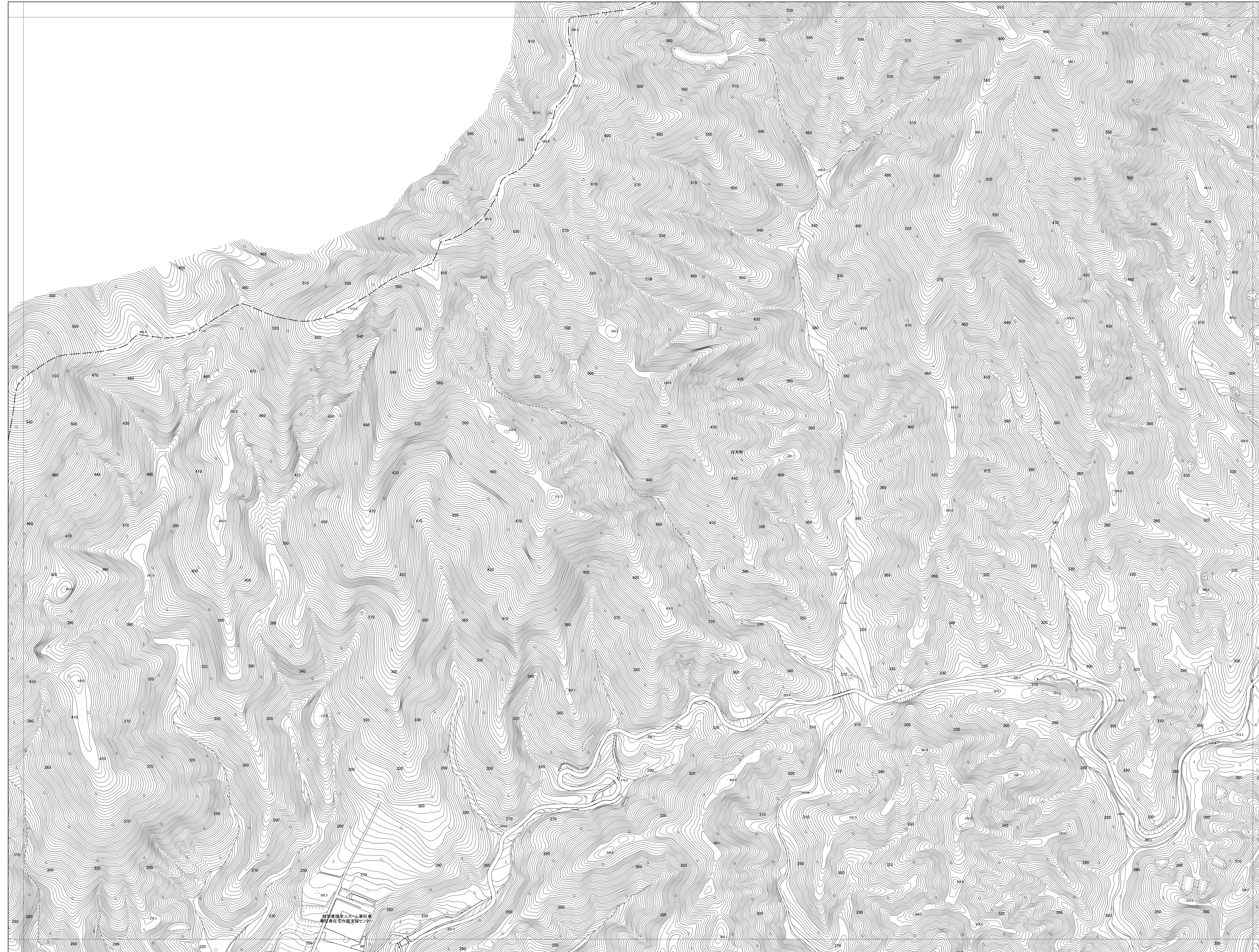
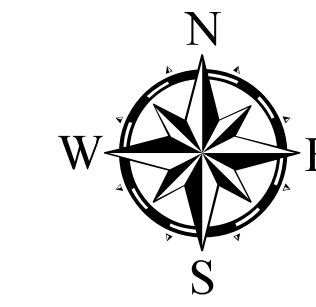


# 亀山市都市計画図



	11	12
18	<b>19</b>	20
27	28	29

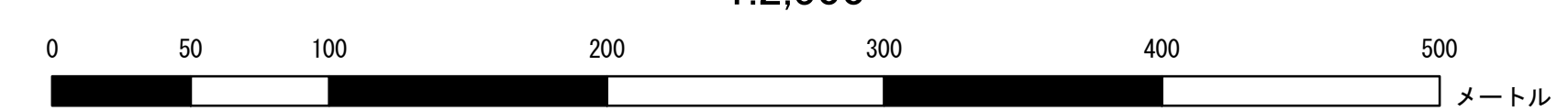


記号	
普通建物	A37.2 三角点
変位建物	#12.04 水準点
普通建物	*14.8 陸揚地標
変位建物	+25.6 標高不明
	+18.7 陸揚地標
	▲15.9 電子水準点
	○ 水準点
市道	〃 町道
国道	〃 支道
主要地方道	〃 農道
一般県道	〃 林道
主要地方道	〃 未開道
一般県道	〃 河川
主要地方道	〃 支川
一般県道	〃 池
主要地方道	〃 湖
一般県道	〃 沼
主要地方道	〃 湾
一般県道	〃 海峡
主要地方道	〃 島
一般県道	〃 岩
主要地方道	〃 崖
一般県道	〃 氷
主要地方道	〃 雪
一般県道	〃 霧
主要地方道	〃 雲
一般県道	〃 雨
主要地方道	〃 雪
一般県道	〃 霜
主要地方道	〃 雹
一般県道	〃 霰
主要地方道	〃 霧
一般県道	〃 霜
主要地方道	〃 雹
一般県道	〃 霰
主要地方道	〃 霧
一般県道	〃 霜
主要地方道	〃 雹
一般県道	〃 霰
主要地方道	〃 霧
一般県道	〃 霜
主要地方道	〃 雹
一般県道	〃 霰

平成 20 年 測量  
平成 24 年 修正

1. 平成 23 年 11 月 撮影  
2. 平成 24 年 6 月 現地調査

1:2,500



「この測量成果は、国土院院長の承認及び助費を得たものである。  
(承認番号：第 23 部発 第 386 号)  
(地図情報レベル：道路線 1,000、その他地形 2,500)」

計画機関 亀山市  
作業機関名 株式会社パスコ

「この地図は三重県市町総合事務組合管理者の承認を得て、田組合所管の『2011三重県共有デジタル地図（数値地形図2500（道路線1000））』を  
使用し調査したものである。（承認番号：三総合地第140号）本成果を複製あるいは使用して地図を調整する場合は、田組合の承認を必要とする。」