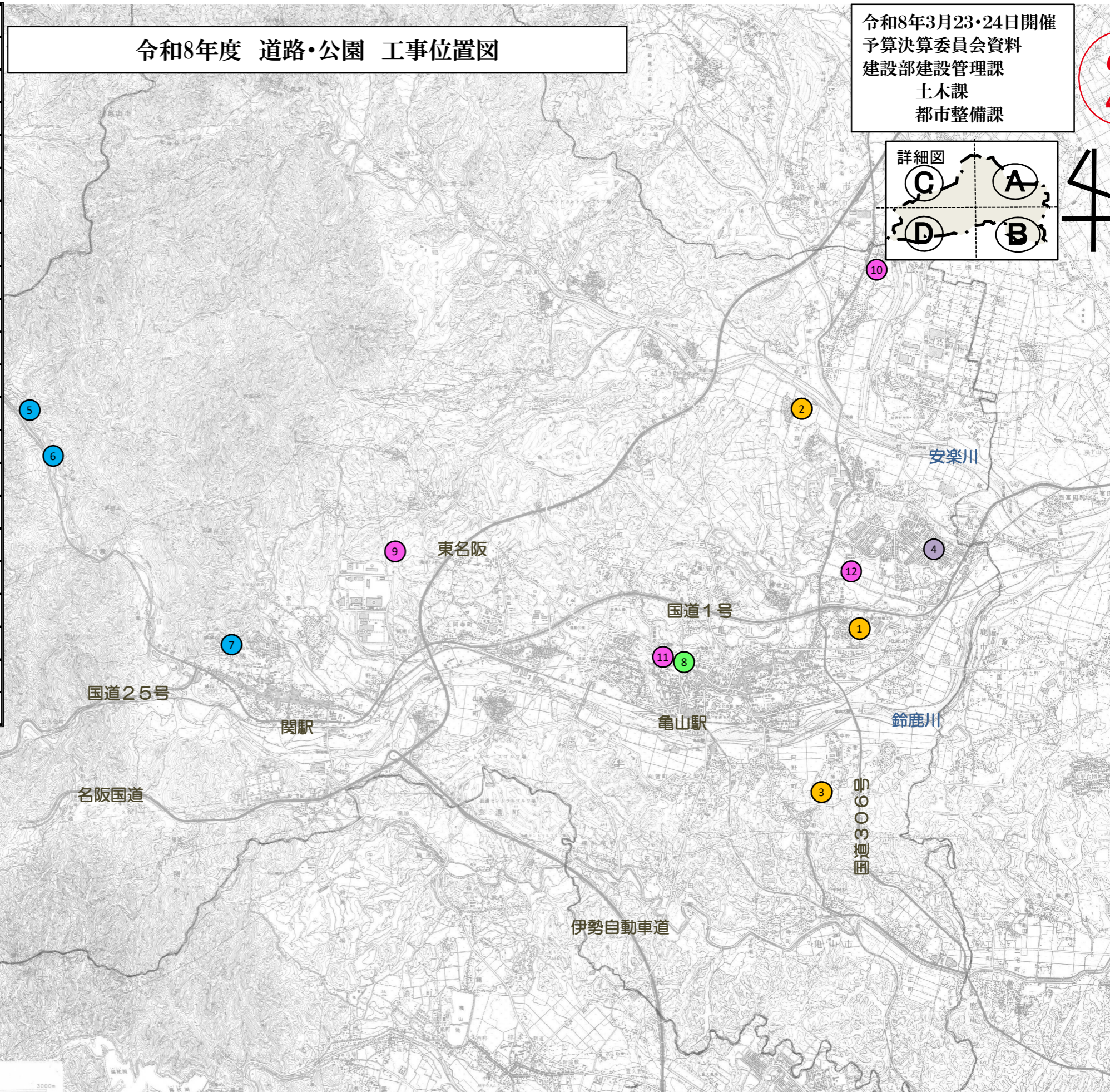
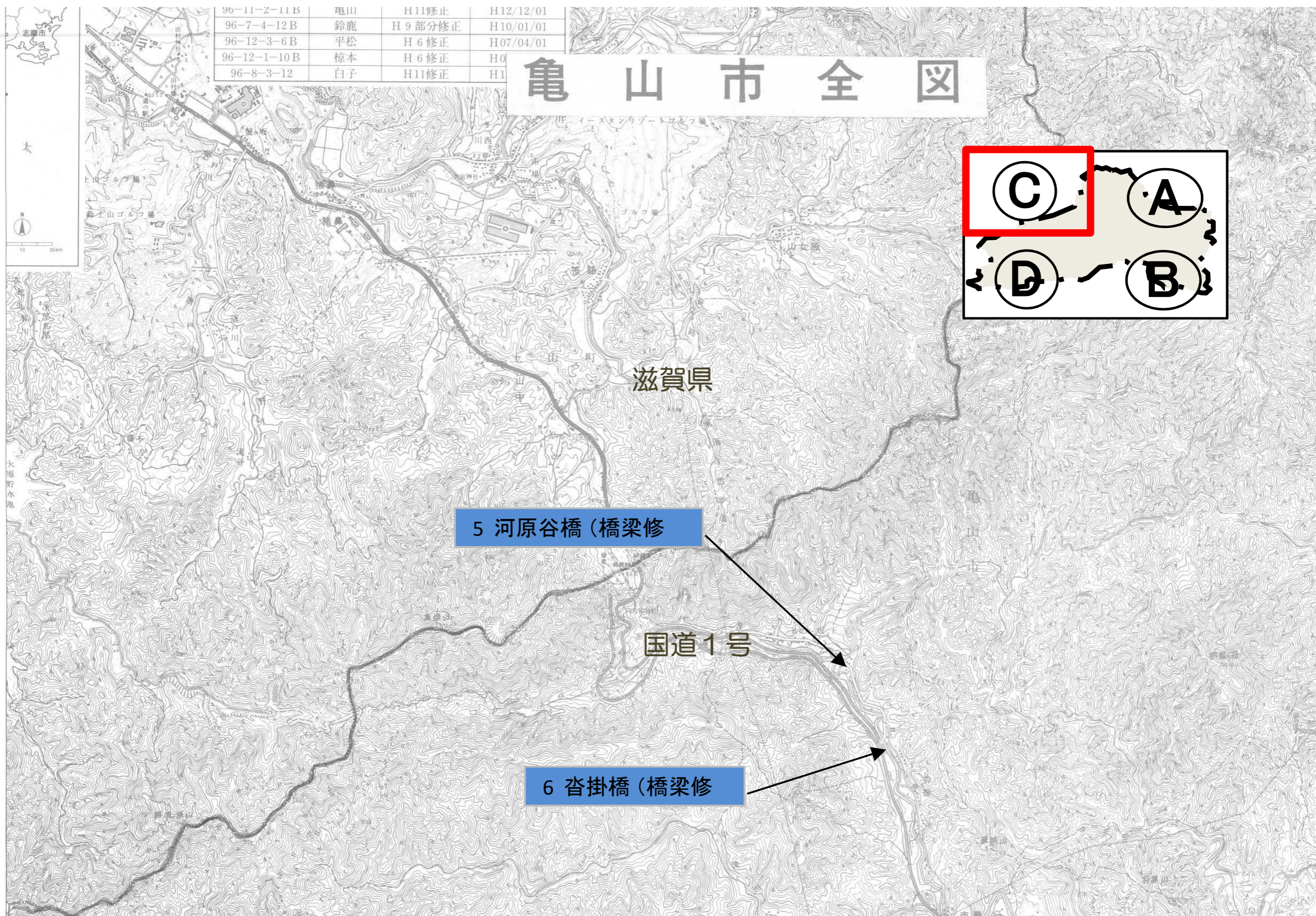
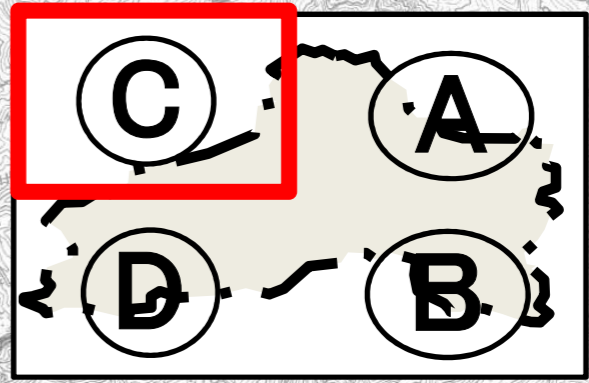


道路維持修繕工事				
番号	名称	場所	内容	担当課
1	和田団地6号線	和田町	側溝整備 L=100m	建設管理課
2	太田2号、11号線	太森町	側溝整備 L=40m	建設管理課
3	阿野田管内線	阿野田町	側溝整備 L=80m	建設管理課
道路舗装事業				
番号	名称	場所	内容	担当課
4	みどり線	みどり町	舗装工事 A=200m ²	建設管理課
道路交通安全対策事業				
番号	名称	場所	内容	担当課
5	河原谷橋	関町坂下	橋梁修繕	建設管理課
6	沓掛橋	関町沓掛	橋梁修繕	建設管理課
7	聖橋	関町新所	橋梁修繕	建設管理課
公園管理費（施設管理費）				
番号	名称	場所	内容	担当課
8	亀山公園	若山町	菖蒲園土入替	都市整備課
社会資本整備総合交付金事業（市債事業含む）				
番号	名称	場所	内容	担当課
9	小野白木線	白木町	舗装工事 A=2,000m ²	建設管理課
10	徳原北線	川崎町	舗装工事 A=500m ²	建設管理課
11	亀山公園（ますみ児童園・北公園）	本丸町・若山町	遊具等更新	都市整備課
12	川合9号線	川合町	道路改良工事 L=800m	土木課



96-11-2-11B	電山	H11修正	H12/12/01
96-7-4-12B	鈴鹿	H9部分修正	H10/01/01
96-12-3-6B	平松	H6修正	H07/04/01
96-12-1-10B	棕本	H6修正	H07/04/01
96-8-3-12	白子	H11修正	H12/12/01

亀山市全図



5 河原谷橋 (橋梁修)

国道1号

6 沓掛橋 (橋梁修)

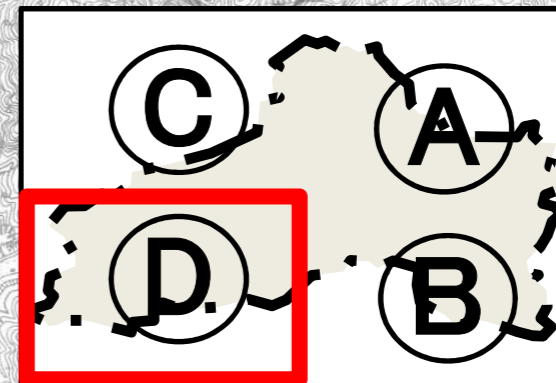
7 聖橋 (橋梁修繕)



国道25号

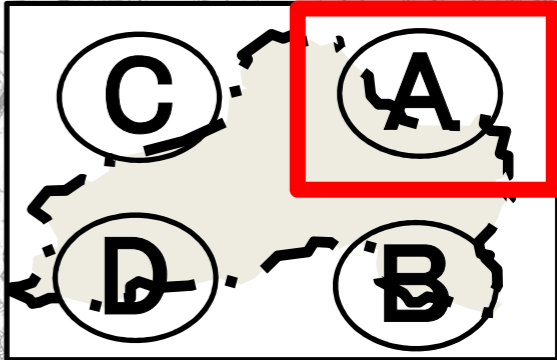
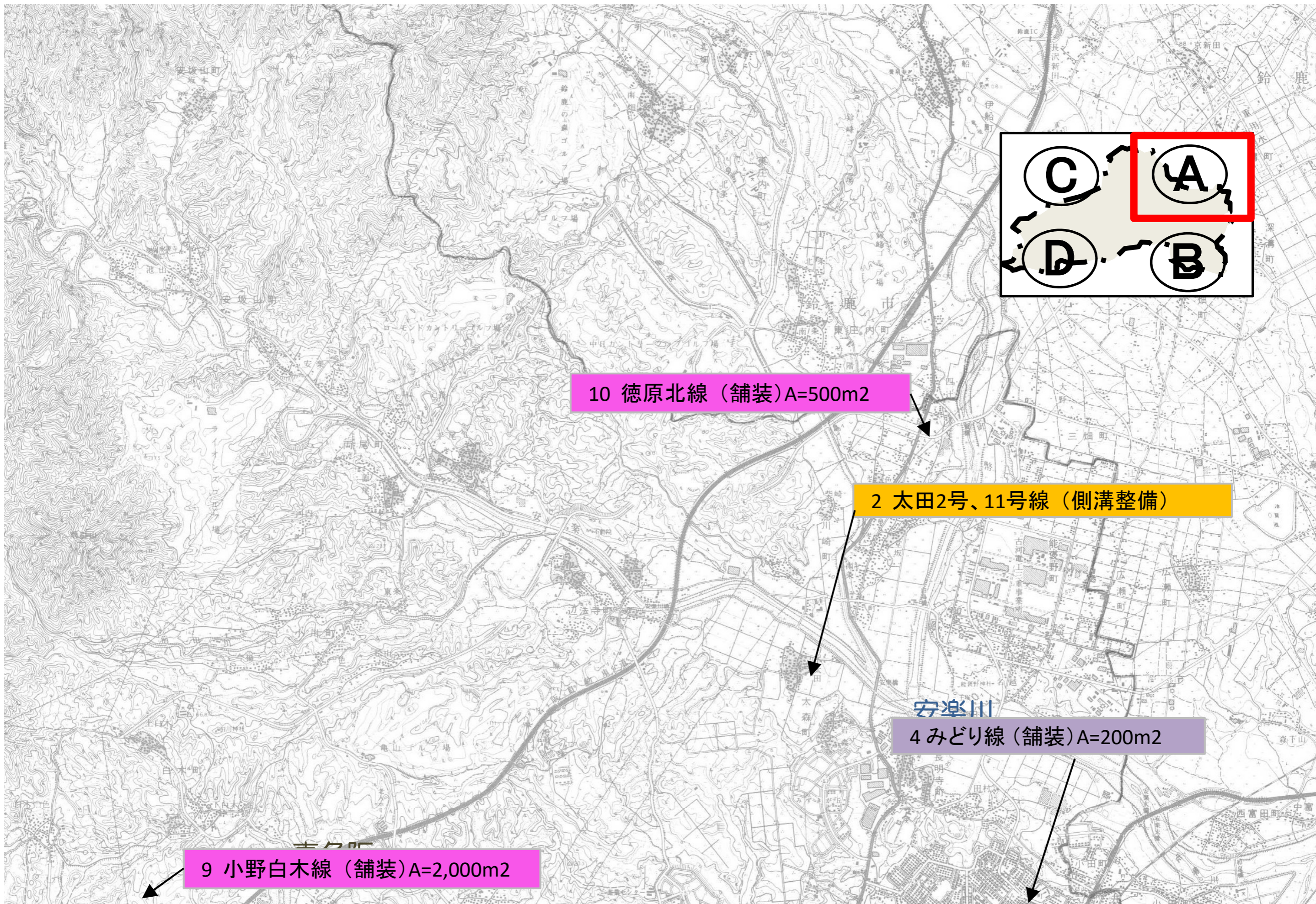
加太駅

名阪国道



1 : 50,000

0 1000 2000 3000m

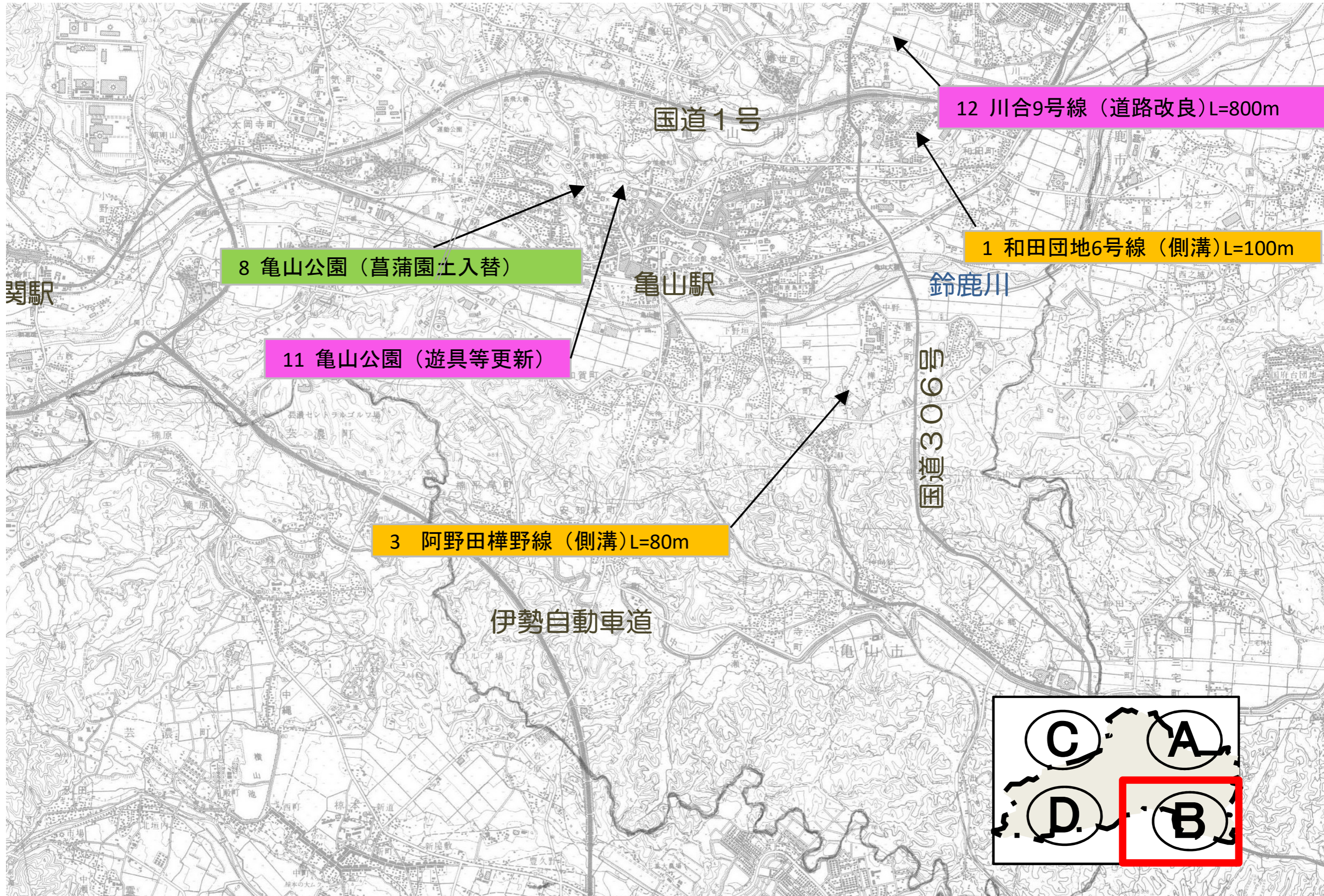


10 徳原北線 (舗装) A=500m²

2 太田2号、11号線 (側溝整備)

安楽川
4 みどり線 (舗装) A=200m²

9 小野白木線 (舗装) A=2,000m²



8 亀山公園 (菖蒲園土入替)

11 亀山公園 (遊具等更新)

3 阿野田樺野線 (側溝)L=80m

12 川合9号線 (道路改良)L=800m

1 和田団地6号線 (側溝)L=100m

C	A
D	B