

亀山市告示第180号

道路法（昭和27年法律第180号）第18条第1項の規定により、道路の区域を次のとおり変更し、これを告示する。

なお、区域を表示した図面は、亀山市建設部建設管理課に備え置いて、告示の日から2週間縦覧に供する。

令和7年12月18日

亀山市長 櫻井 義之

第1

- 1 道路の種類 市道
- 2 路線番号 21217
- 3 路線名 川合9号線
- 4 道路の区域

変更の区間	新旧別	延長 (メートル)	幅員 (メートル)	
			最小	最大
川合町字長妻1202番1地先から川合町字今里668番1地先まで	旧	1,016.22	最小	4.60
			最大	16.50
	新	1,016.22	最小	14.70
			最大	42.40

第2

- 1 道路の種類 市道
- 2 路線番号 20111
- 3 路線名 和田のぼの線
- 4 道路の区域

変更の区間	新旧別	延長 (メートル)	幅員 (メートル)	
			最小	最大
川合町字今里682番2地先から川合町字今里671番2地先まで	旧	150.00	最小	14.18
			最大	19.75
	新	150.00	最小	14.18
			最大	24.84

第3

- 1 道路の種類 市道
- 2 路線番号 21349
- 3 路線名 川合28号線
- 4 道路の区域

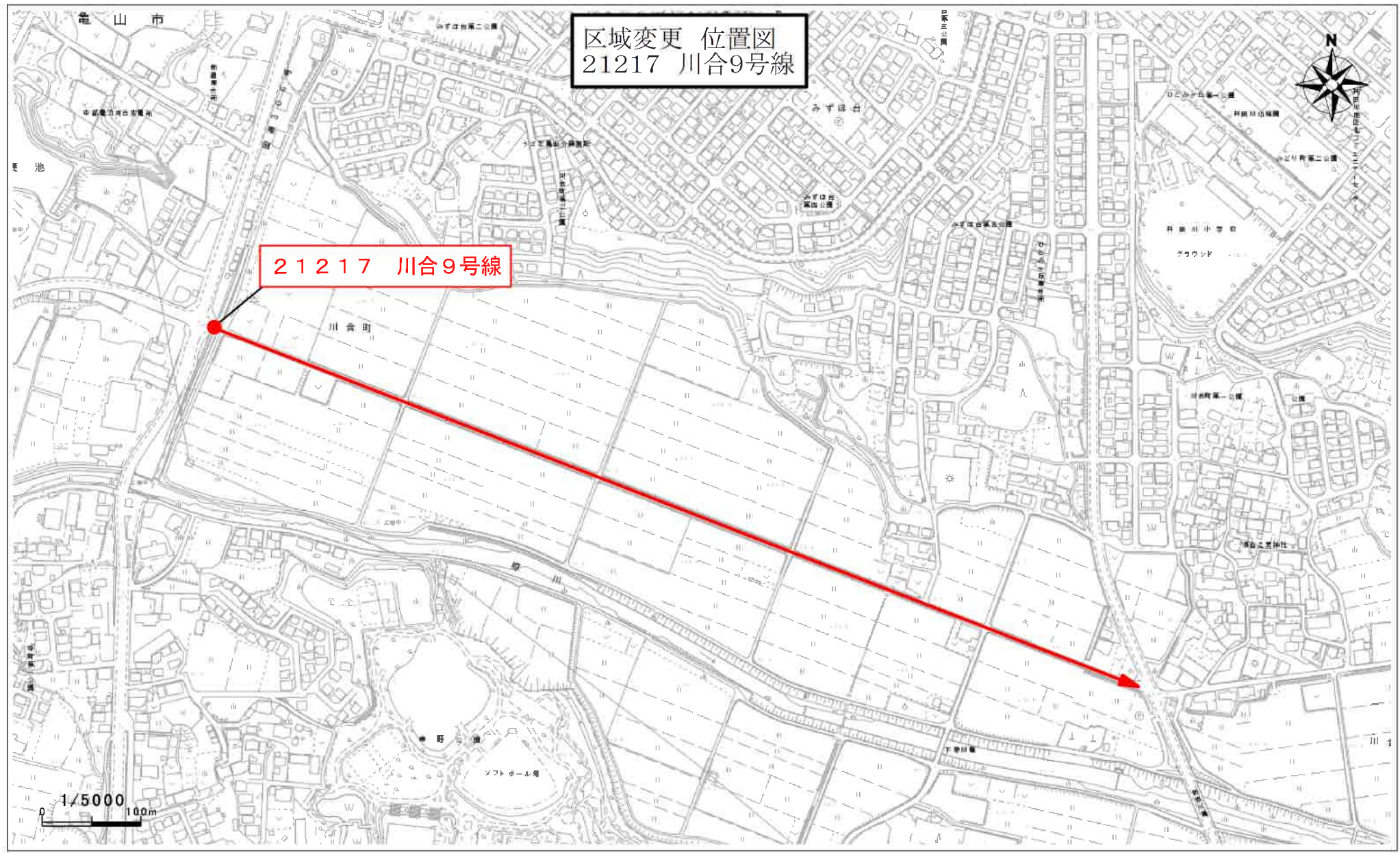
変更の区間	新旧別	延長 (メートル)	幅員 (メートル)	
			最小	最大
川合町字西垣内588番1地先から川合町字西垣内577番2地先まで	旧	23.65	最小	4.86
			最大	12.73
	新	23.65	最小	4.86
			最大	32.64

区域変更 位置図
21217 川合9号線

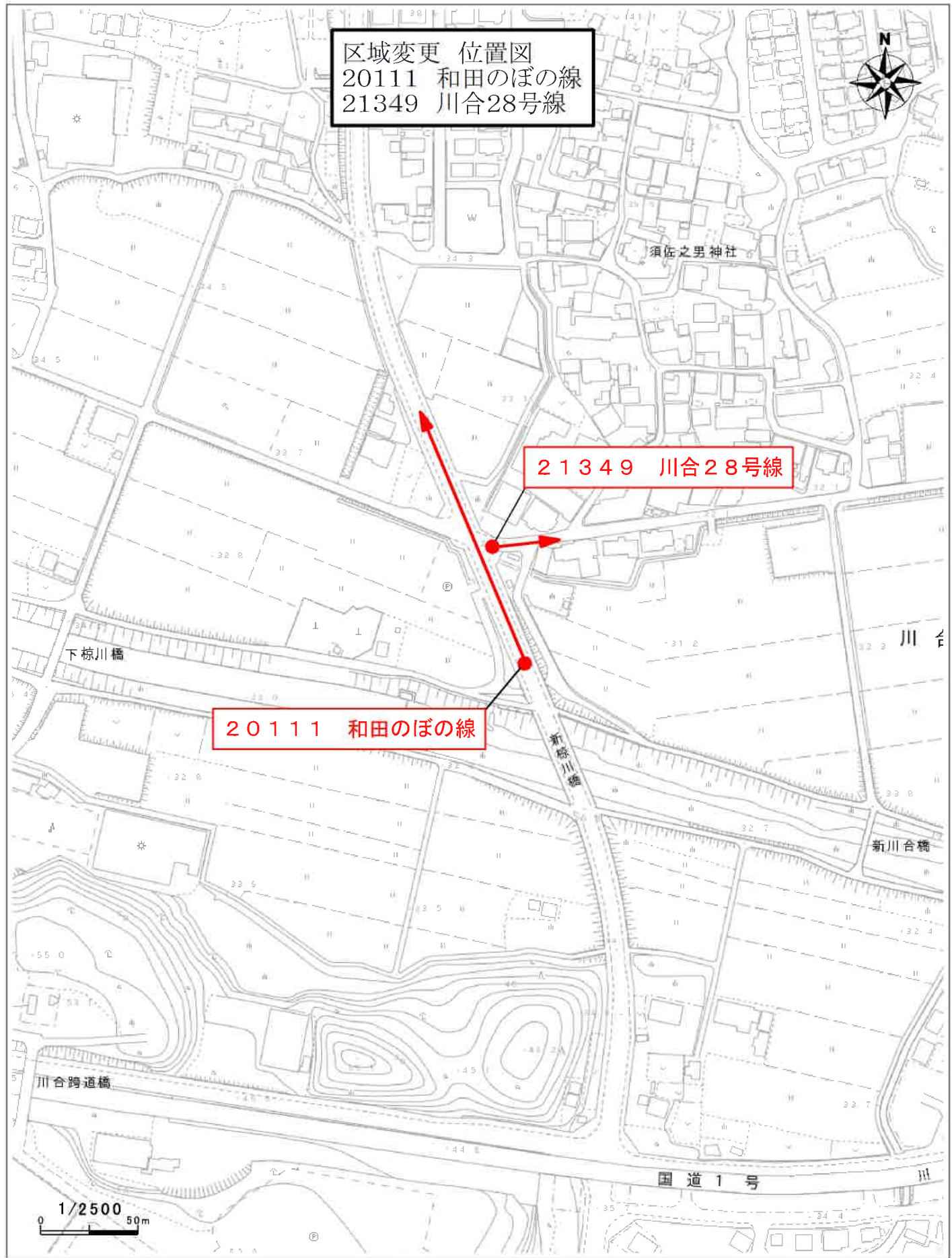
21217 川合9号線



1/5000
0 100m



区域変更 位置図
20111 和田のぼの線
21349 川合28号線



須佐之男神社

21349 川合28号線

20111 和田のぼの線

下棟川橋

新棟川橋

新川合橋

川合跨道橋

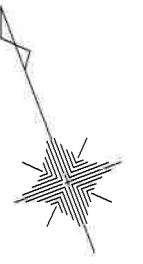
国道1号



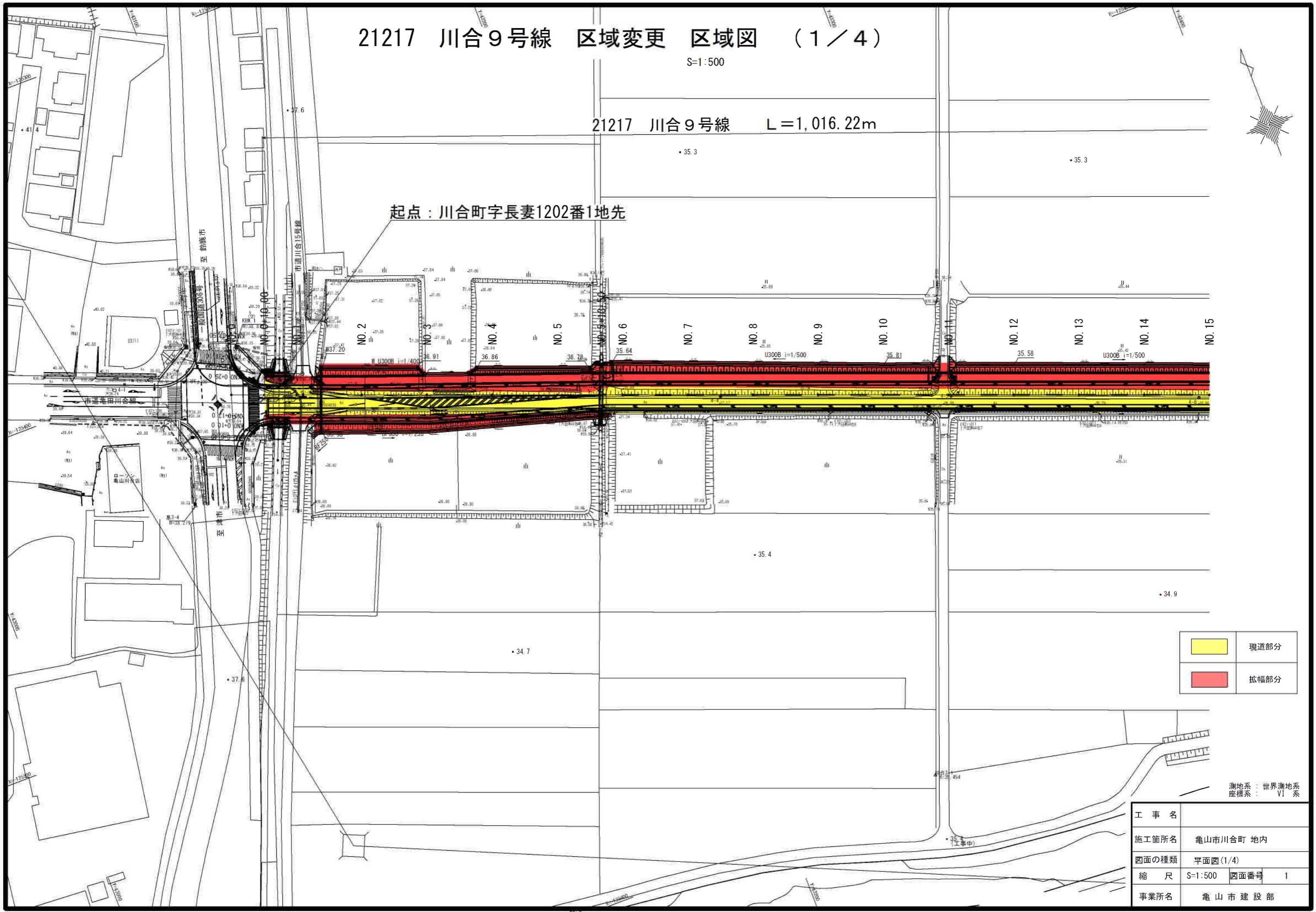
21217 川合9号線 区域変更 区域図 (1/4)

S=1:500

21217 川合9号線 L=1,016.22m



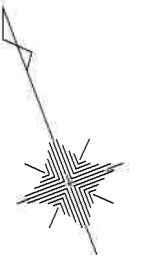
起点：川合町字長妻1202番1地先



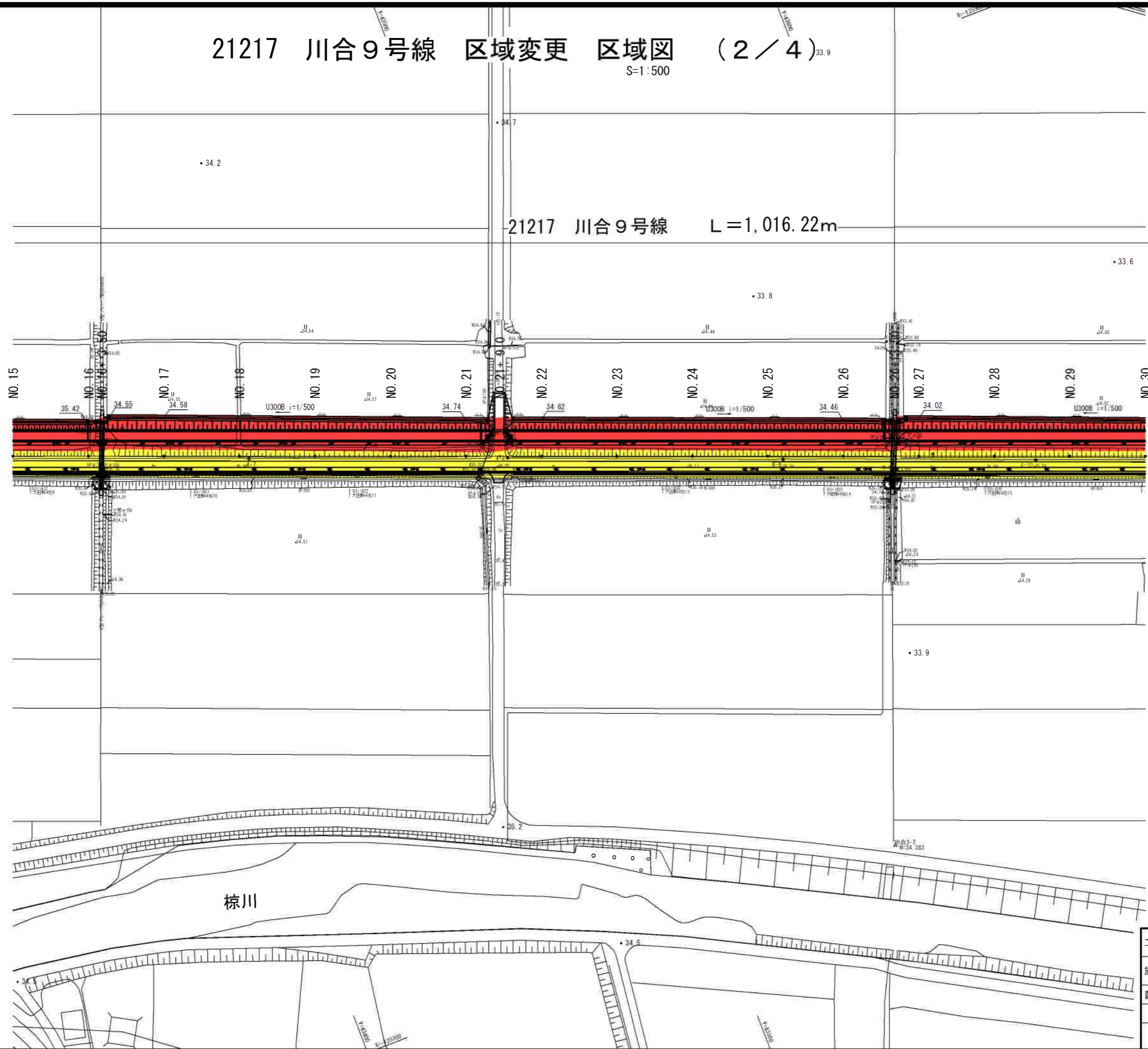
	現道部分
	拡幅部分

測地系	世界測地系
座標系	VI系
工事名	
施工箇所名	亀山市川合町 地内
図面の種類	平面図(1/4)
縮尺	S=1:500 図面番号 1
事業所名	亀山市建設部

21217 川合9号線 区域変更 区域図 (2/4)^{33.9}
 S=1:500



21217 川合9号線 L=1,016.22m

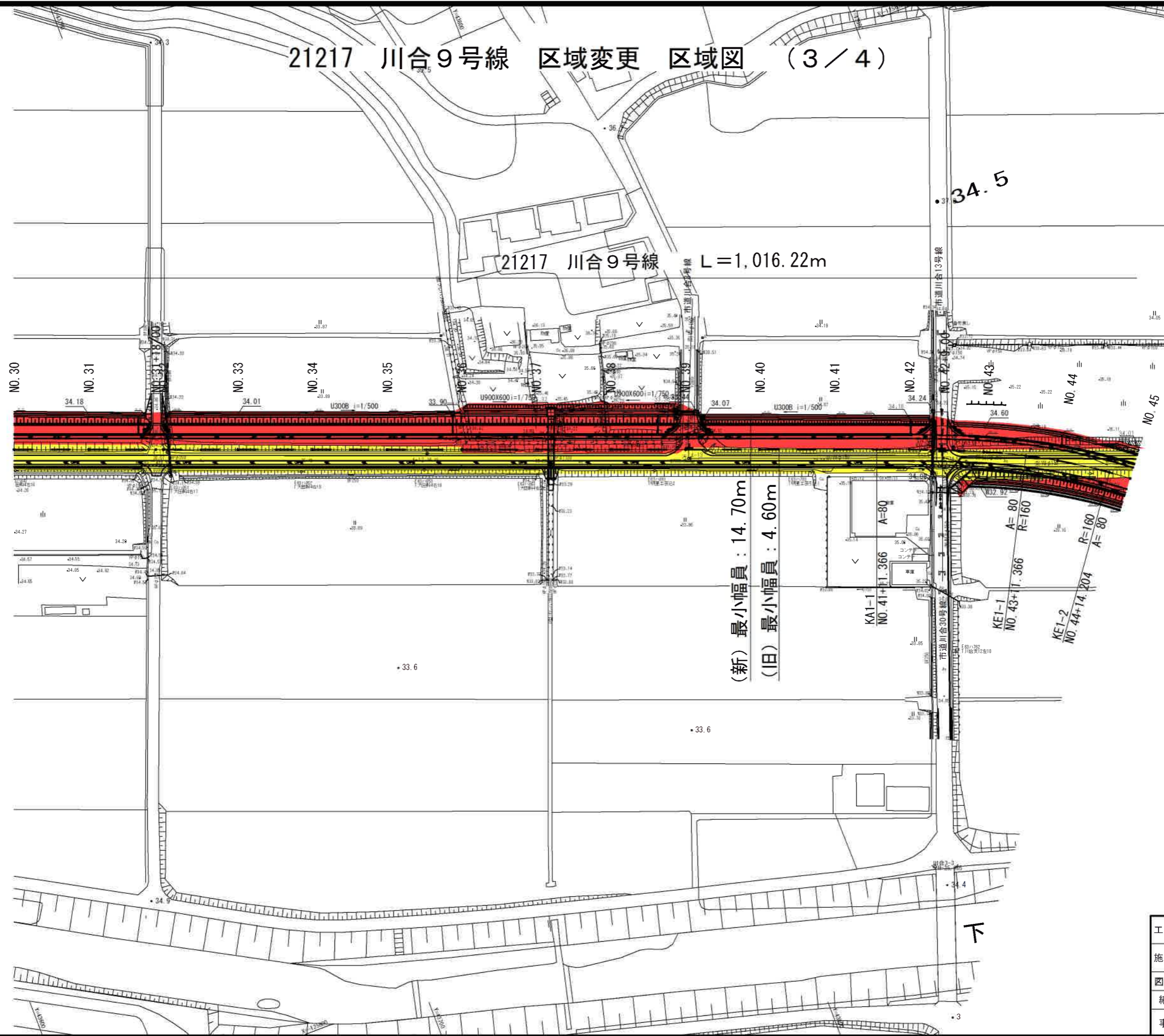


	現道部分
	拡幅部分

測地系 : 世界測地系
 座標系 : VI系

工事名	令和5年度 道改委第5号 川合9号線設計業務委託		
施工箇所名	亀山市川合町 地内		
図面の種類	平面図(2/4)		
縮尺	S=1:500	図面番号	2
事業所名	亀山市建設部		

21217 川合9号線 区域変更 区域図 (3/4)



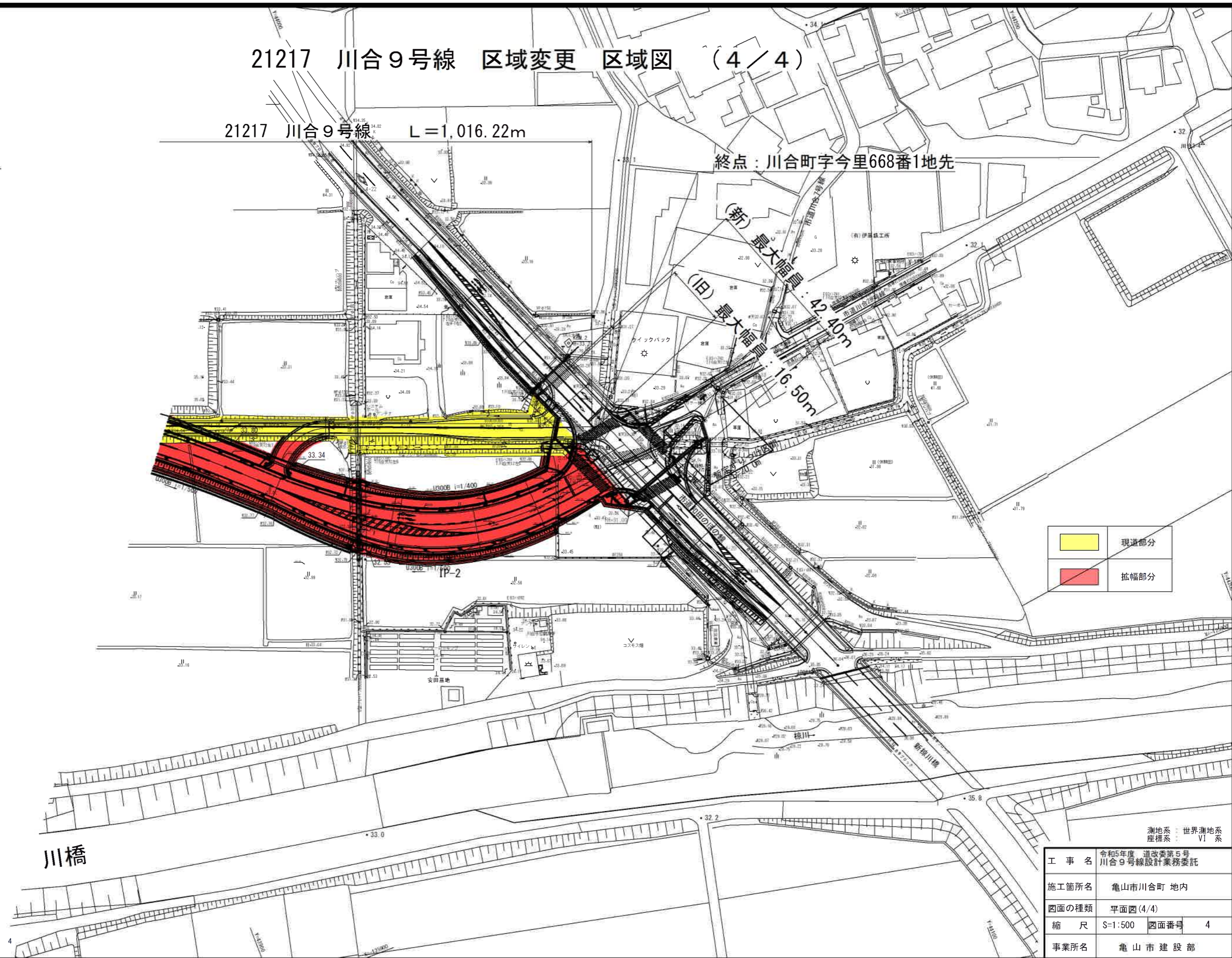
	現道部分
	拡幅部分

測地系	世界測地系
座標系	VI系
工事名	令和5年度 道改委第5号 川合9号線設計業務委託
施工箇所名	亀山市川合町 地内
図面の種類	平面図(3/4)
縮尺	S=1:500 図面番号 3
事業所名	亀山市建設部

21217 川合9号線 区域変更 区域図 (4/4)

21217 川合9号線 L=1,016.22m

終点：川合町字今里668番1地先



	現道部分
	拡幅部分

測地系：世界測地系
座標系：VI系

工事名	令和5年度 道改委第5号 川合9号線設計業務委託		
施工箇所名	亀山市川合町 地内		
図面の種類	平面図(4/4)		
縮尺	S=1:500	図面番号	4
事業所名	亀山市建設部		

20111 和田のぼの線 区域変更 区域図

終点：川合町字今里671番2地先

起点：川合町字今里682番2地先

	現道部分
	拡幅部分

測地系	世界測地系
座標系	VI系
工事名	令和5年度 道改第5号 川合9号線設計業務委託
施工箇所名	亀山市川合町 地内
図面の種類	平面図(4/4)
縮尺	S=1:500 図面番号 4
事業所名	亀山市建設部

川橋

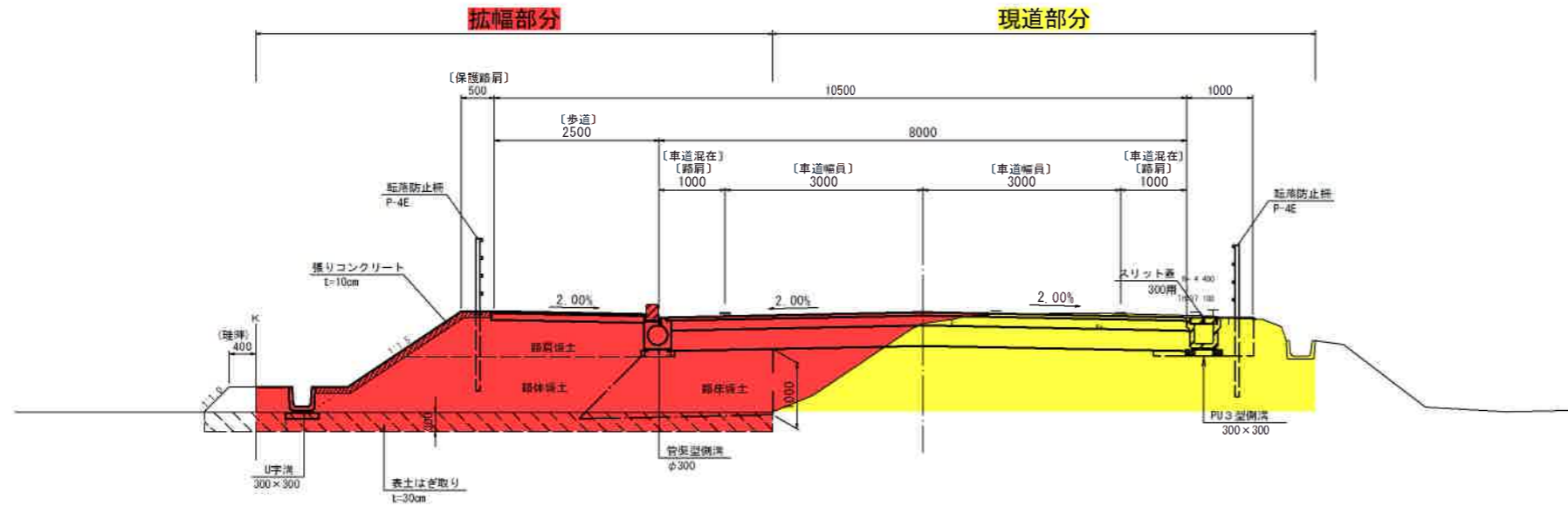
標準横断面図(1)

川合9号線

参考

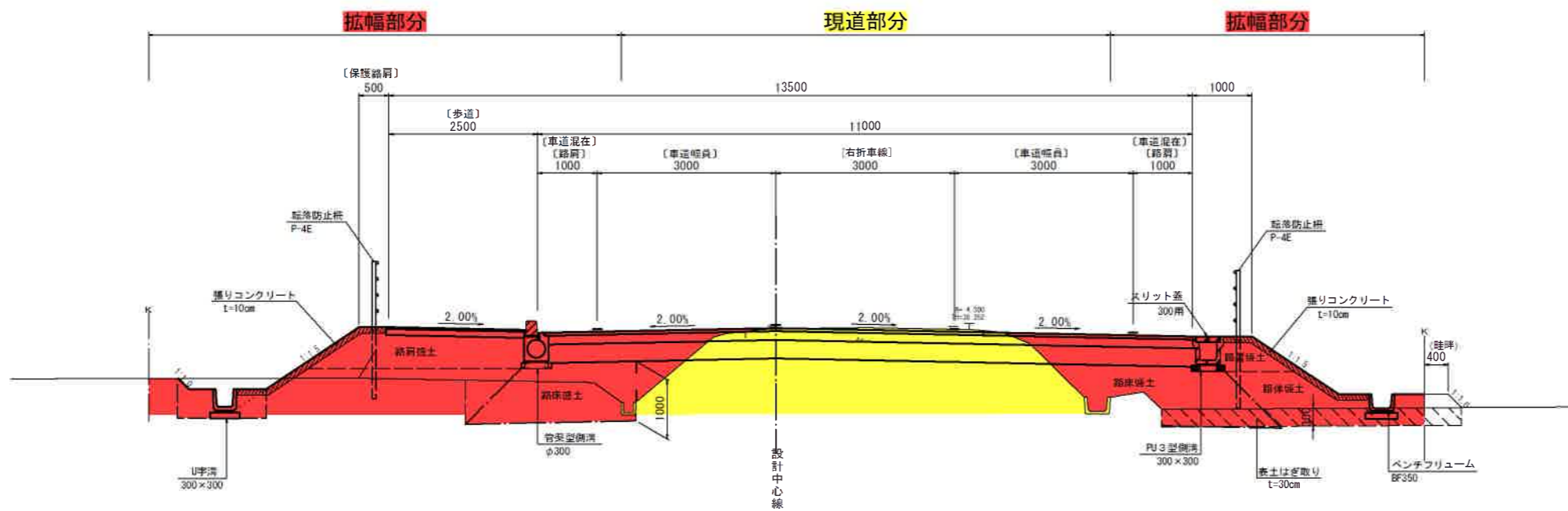
単路部標準横断面図(1)

S=1:50



交差点部標準横断面図(1)

S=1:50



工事名	令和5年度 道改築第5号 川合9号線設計業務委託		
施工箇所名	亀山市川合町 地内		
図面の種類	標準横断面図(1)		
縮尺	図示	図面番号	9
事業所名	亀山市建設部		

※この図面はA1サイズを縮小とする。