

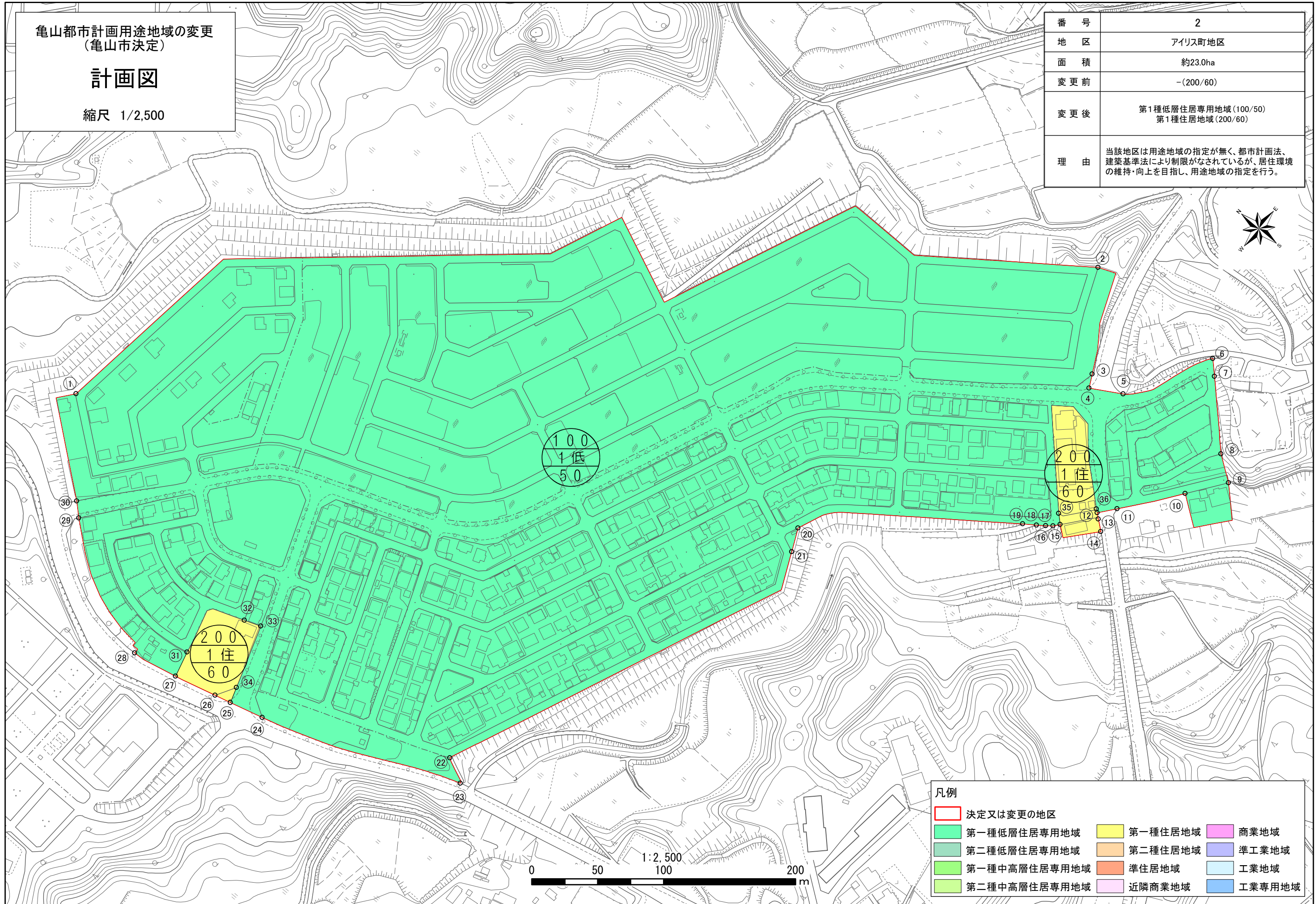
# 用途地域計画図

亀山都市計画用途地域の変更  
(亀山市決定)

## 計画図

縮尺 1/2,500

番号	2
地区	アイリス町地区
面積	約23.0ha
変更前	-(200/60)
変更後	第1種低層住居専用地域(100/50) 第1種住居地域(200/60)
理由	当該地区は用途地域の指定が無く、都市計画法、建築基準法により制限がなされているが、居住環境の維持・向上を目指し、用途地域の指定を行う。



凡例

<span style="border: 1px solid red; display: inline-block; width: 10px; height: 10px;"></span> 決定又は変更の地区	<span style="background-color: yellow; display: inline-block; width: 10px; height: 10px;"></span> 第一種住居地域	<span style="background-color: pink; display: inline-block; width: 10px; height: 10px;"></span> 商業地域
<span style="background-color: lightgreen; display: inline-block; width: 10px; height: 10px;"></span> 第一種低層住居専用地域	<span style="background-color: orange; display: inline-block; width: 10px; height: 10px;"></span> 第二種住居地域	<span style="background-color: lightblue; display: inline-block; width: 10px; height: 10px;"></span> 準工業地域
<span style="background-color: lightblue; display: inline-block; width: 10px; height: 10px;"></span> 第二種低層住居専用地域	<span style="background-color: lightorange; display: inline-block; width: 10px; height: 10px;"></span> 準住居地域	<span style="background-color: lightcyan; display: inline-block; width: 10px; height: 10px;"></span> 工業地域
<span style="background-color: lightyellow; display: inline-block; width: 10px; height: 10px;"></span> 第一種中高層住居専用地域	<span style="background-color: lightpink; display: inline-block; width: 10px; height: 10px;"></span> 近隣商業地域	<span style="background-color: lightblue; display: inline-block; width: 10px; height: 10px;"></span> 工業専用地域
<span style="background-color: lightgreen; display: inline-block; width: 10px; height: 10px;"></span> 第二種中高層住居専用地域		

